

UCHWAŁA NR
RADY MIEJSKIEJ W PIASECZNI

z dnia r.

w sprawie odstąpienia od sporządzenia zmiany miejscowego planu zagospodarowania przestrzennego wsi Pilawa zatwierdzonego uchwałą Nr 171/X/99 Rady Miejskiej w Piasecznie zmienionego uchwałą Nr 218/X/2007 Rady Miejskiej w Piasecznie w rejonie ulicy Kwitnącej dla obszaru określonego w uchwale Rady Miejskiej w Piasecznie Nr 1564/LI/2014 z dnia 15 października 2014r.

Na podstawie art. 18 ust. 2 pkt 5 ustawy z dnia 8 marca 1990r. o samorządzie gminnym (t.j. Dz. U. z 2016 r. poz. 446) i art. 14 ust. 1 i 4 ustawy z dnia 27 marca 2003r. o planowaniu i zagospodarowaniu przestrzennym (t.j. Dz. U. z 2016r. poz. 778) oraz uchwały Nr 1564/LI/2014 Rady Miejskiej w Piasecznie z dnia 15 października 2014r. w sprawie przystąpienia do sporządzenia zmiany miejscowego planu zagospodarowania przestrzennego wsi Pilawa zatwierdzonego uchwałą Nr 171/X/99 Rady Miejskiej w Piasecznie zmienionego uchwałą Nr 218/X/2007 Rady Miejskiej w Piasecznie w rejonie ulicy Kwitnącej, Rada Miejska uchwała, co następuje:

§ 1.

1. Ustala się odstąpienie od sporządzenia zmiany miejscowego planu zagospodarowania przestrzennego wsi Pilawa zatwierdzonego uchwałą Nr 171/X/99 Rady Miejskiej w Piasecznie zmienionego uchwałą Nr 218/X/2007 Rady Miejskiej w Piasecznie w rejonie ulicy Kwitnącej dla obszaru określonego w uchwale Rady Miejskiej w Piasecznie Nr 1564/LI/2014 z dnia 15 października 2014r.

2. Obszar o którym mowa w ust.1 składa się z dwóch części oznaczonych na rysunku, będącym załącznikiem do niniejszej uchwały:

- 1) część nr 1, której granice obejmują wyznaczone uchwałą Nr 171/X/99 Rady Miejskiej w Piasecznie tereny 6MN i 23U/ZP w granicach dz.ew. nr 56/13 oznaczono literami A, B, C, D, E, F, A;
- 2) część nr 2, której granice obejmuje wyznaczony uchwałą Nr 171/X/99 Rady Miejskiej w Piasecznie teren 10MN w granicach dz.ew. nr 56/13 oznaczono literami G, H, I, J, G.

§ 2.

Wykonanie uchwały powierza się Burmistrzowi Miasta i Gminy Piaseczno.

§ 3.

Uchwała wchodzi w życie z dniem podjęcia.

Uzasadnienie

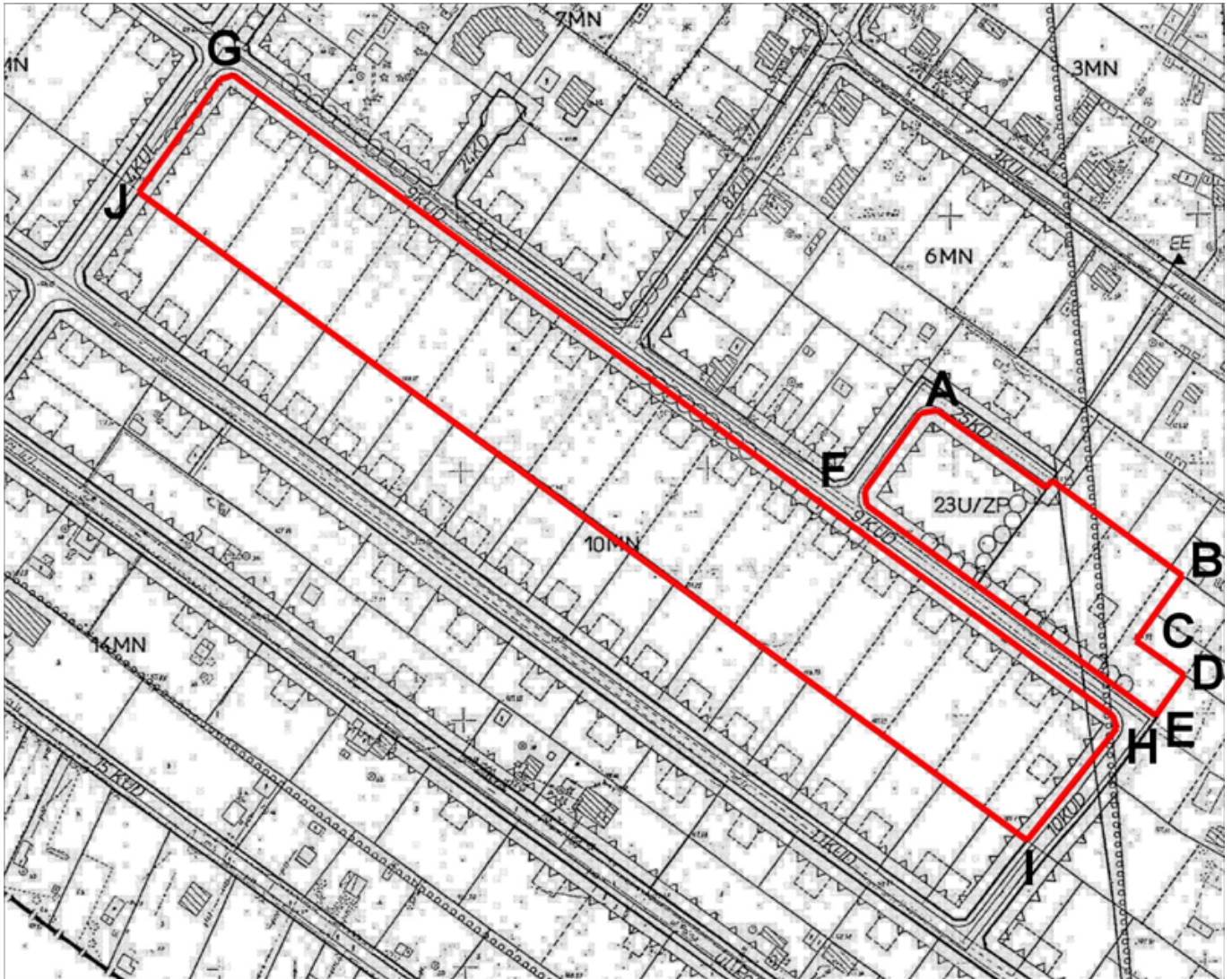
W dniu 15 października 2014r. Rada Miejska w Piasecznie podjęła uchwałę Nr 1564/LI/2014 w sprawie przystąpienia do sporządzenia zmiany miejscowego planu zagospodarowania przestrzennego wsi Pilawa zatwierdzonego uchwałą Nr 171/X/99 Rady Miejskiej w Piasecznie zmienionego uchwałą Nr 218/X/2007 Rady Miejskiej w Piasecznie w rejonie ulicy Kwitnącej. Na podstawie tej uchwały rozpoczęto prace nad projektem zmiany obowiązującego planu miejscowego.

Jednak w toku prac planistycznych, w kontekście rozstrzygnięć nadzorczych wojewody, po analizie trudności dostosowania planu uchwalonego na podstawie ustawy z dnia 7 lipca 1994r. o zagospodarowaniu przestrzennym do kształtu zgodnego z wymaganiami obecnie obowiązującej ustawy o planowaniu i zagospodarowaniu przestrzennym z dnia 27 marca 2003r. uznano, że kontynuowanie procedury (w trybie określonym uchwałą Nr 1564/LI/2014) jest zbyt skomplikowane i może z dużym prawdopodobieństwem skutkować uchynieniem przez wojewodę uchwały zatwierdzającej zmianę planu.

Nowy projekt uchwały, tym razem w/s przystąpienia do sporządzania miejscowego planu zagospodarowania przestrzennego, dla terenu o zawężonych granicach nie został przyjęty przez Radę Miejską na sesji w dniu 6 lipca 2016r.

W tej sytuacji, gdy niemożliwe jest prowadzenie procedury zmiany planu w oparciu o uchwałę Nr 1564/LI/2014, a równocześnie Rada Miejska nie podjęła uchwały w sprawie przystąpienia do sporządzenia nowego planu, zasadnym jest odstąpienie od sporządzenia zmiany planu miejscowego.

Załącznik do Uchwały Nr
Rady Miejskiej w Piasecznie
z dnia.....2016 r.



— granica obszaru objętego miejscowym planem zagospodarowania przestrzennego