





KOMENDA MIASTOWA
PIASECZNO
WYDZIAŁ KONTROLNO-ROZPOZNAWczy
Załącznik do pozwolenia
nr = 95.432.1. 15

LEGENDA:

-  Wyjście ewakuacyjne
-  Hydrant zewnętrzny

EKSPERTYZA TECHNICZNA

Budynek przedszkola nr 1 w Piasecznie
ul. W. Kauna 4, 05-500 Piaseczno

PLAN SYTUACYJNY

AUTORZY
mgr inż. Mariusz Tymoszewicz
Rzecznik ds. zabezpieczeń
przeciwpożarowych Nr upr. 552/2011

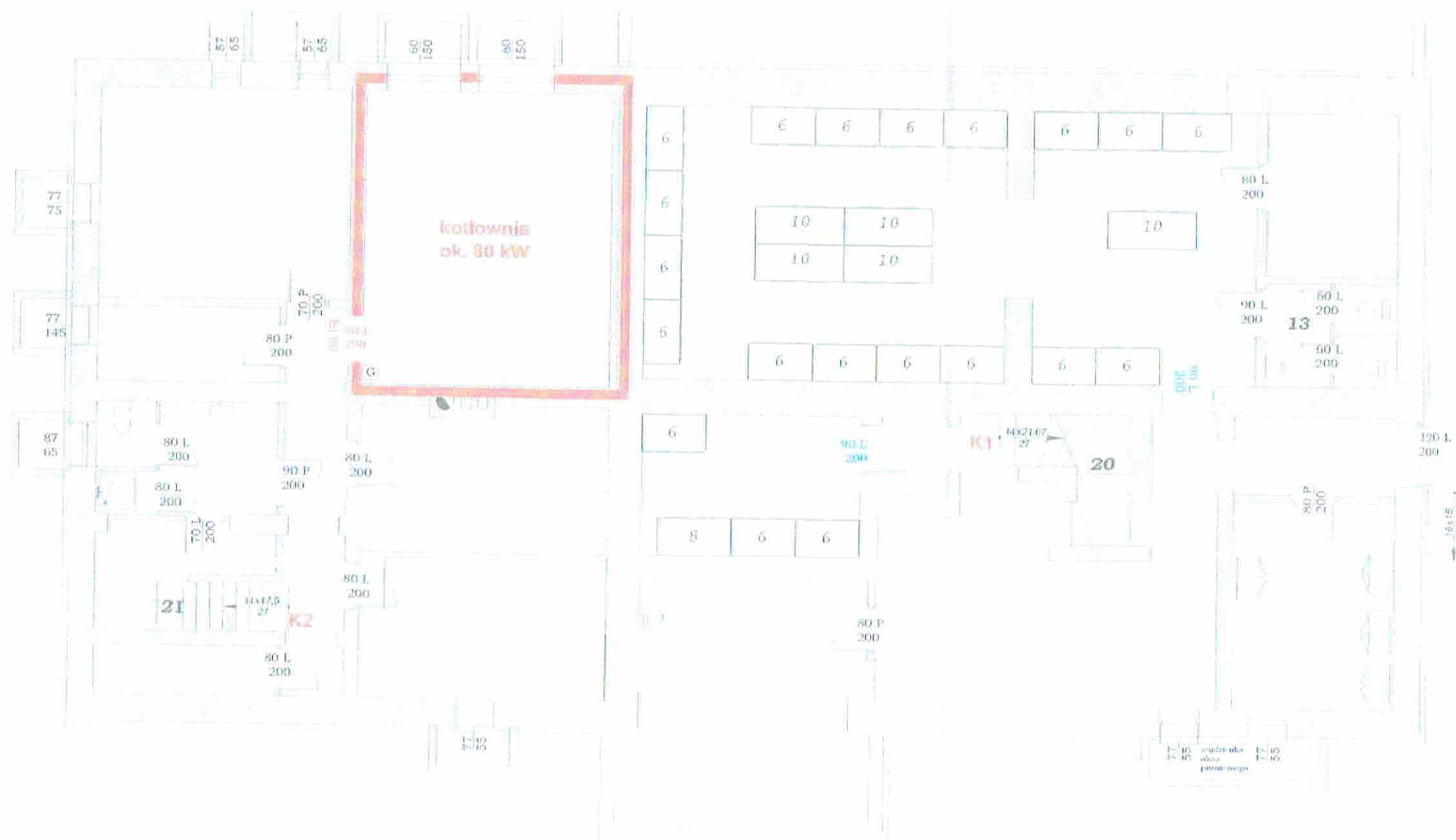
inż. bud. iad Marian Nocula
Rzecznik ds. budowlany
upr. CRRB pod pozycją 131/979
upr. bud. nr 493/67

DATA:
WRZESIEŃ
2015

SKALA:
1:500

PODPIS:


NR RYSUNKU:



STYWIENIA 2015 R. - 15.05.2015
PLAN WYKONCZONY
WYDZIAŁ KONTROLNO-ROZPRZEMAGOWY
NR 95.432.1.15

LEGENDA:

- EL 30 - KLASA ODPORNOŚCI OGNIOWEJ DRZWI
- EL 60 - DRZWI ZAMYKANE Z USZCZELNIĄ ZAPENIAJĄCĄ TYWIDOSPĘCZELNOŚĆ ORAZ SAMOZAMYKACZEM
- S - KATASTRALNA WYPOSAŻENIA W SPRACOWANIE PRZĄDZENIA SŁUŻĄCE DO USUWANIA DYMU LUB ZAPOBIEGAJĄCE ZADYMIENIU
- SCIA 30 - SCIANA O KLASIE ODPORNOŚCI OGNIOWEJ BRZOŁO
- SCIA 60 - SCIANA O KLASIE ODPORNOŚCI OGNIOWEJ BRZOŁO
- PROJ. DRZWI - PROJEKTOWANE DRZWI O WYRZUT

EKSPERTYZA TECHNICZNA

Budynek przedszkola nr 1 w Piasecznie
ul. W. Kauna 4, 05-500 Piaseczno

RZUT PIWNICY

AUTORZY
mgr inż. Marcin Tymoszewicz
Rzecznik ds. zabezpieczeń
przeciwpożarowych Nr upr 552/2011

mgr inż. Mariusz Nociła
Rzecznik ds. budowlany
opr. CRRB pod pozycją 31/977R
opr. bud. nr 493/67

DATA: WRZESIEŃ 2015

PODPIS:

[Signature]

NR RYSUNKU

2



Skala: 1:100
Data: 15.04.2015
Lp. 95.432.1. 15

LEGENDA:

- KLASA ODPORNOŚCI OGNIOWEJ DRZWI
- DRZWI ZWYKŁE Z USZCZELNIĄ ZAPYNIACĄ ODMIENNĄ ODPORNOŚCIĄ OGNIA I SAMOGASNIENIEM
- KŁATKA SCHODOWA WYPOSAŻONA W PRĄDKOZMIENNICZĄ URZĄDZENIA SŁUŻĄCE KOSZYSTWANIU DYMU LUB ZAPOBIEGANIE ZAPALENIU
- SCIANA O KLASIE ODPORNOŚCI OGNIOWEJ DRZWI
- SCIANA O KLASIE ODPORNOŚCI OGNIOWEJ DRZWI
- PROJEKTOWANE DRZWI ZWYKŁE

EKSPERTYZA TECHNICZNA

Budynek przedszkola nr 1 w Piasecznie
ul. W. Kańka 4, 05-500 Piaseczno

RZUT PARTERU

AUTORZY:

mjr inż. Mariusz Tymoszewicz
Rzecznik ds. zabezpieczeń
przeciwpożarowych Nr upr 552/2011

mł. inż. inż. Marcin Noćka
Rzecznik ds. budowlanych
mjr. CRBH pod pozycją 131/93/R
mjr. bud. nr 493/67

DATA:

SKALA:

1:100

PODPIS

[Signature]

NR RYSUNKU:

WRZESIEŃ
2015



KONTROLA PRACOWNIA W OTFIEKA
10-11-2015

WYDZIAŁ KONTROLNO-BUDOWLANE

PRZED 95. 432. 1. 15. 1

LEGENDA:

- ET 30 - KLASA ODPORNOŚCI OGNIOWEJ D20M
- ET 60 - KLASA ODPORNOŚCI OGNIOWEJ D60M
- S - DRZWI DWUKIERUNKOWE I IZOLACJA ZAPRAWIAJĄCA, DWUKIERUNKOWE IZOLACJE IZOLACJONOWE
- KLASA ODPORNOŚCI WYPOSAŻONA W SAMOZAPRAWIAJĄCĄ URZĄDZENIA SŁUŻĄCE OCHRONIE DYMOWEJ I OCHRONIE PRZECIWOPOŻAROWEJ
- KLASA ODPORNOŚCI ODPORNOŚCI OGNIOWEJ D20M
- KLASA ODPORNOŚCI ODPORNOŚCI OGNIOWEJ D60M
- PROJEKTOWANE DRZWI DWUKIERUNKOWE

EKSPERTYZA TECHNICZNA

Budynek przedszkola nr 1 w Piasecznie
ul. W. Kauna 4, 05-500 Piaseczno

RZUT I PIĘTRA

AUTORZY:
mgr inż. Marcin Tymoszewicz
Rzeczoznawca ds. zabezpieczeń
przeciwpożarowych Nr upr. 552/2011

inż. bud. Jol. Marian Nozda
Rzeczoznawca budowlany
upr. CRB pod pozycją 131/97R
upr. bud. nr 4936/7

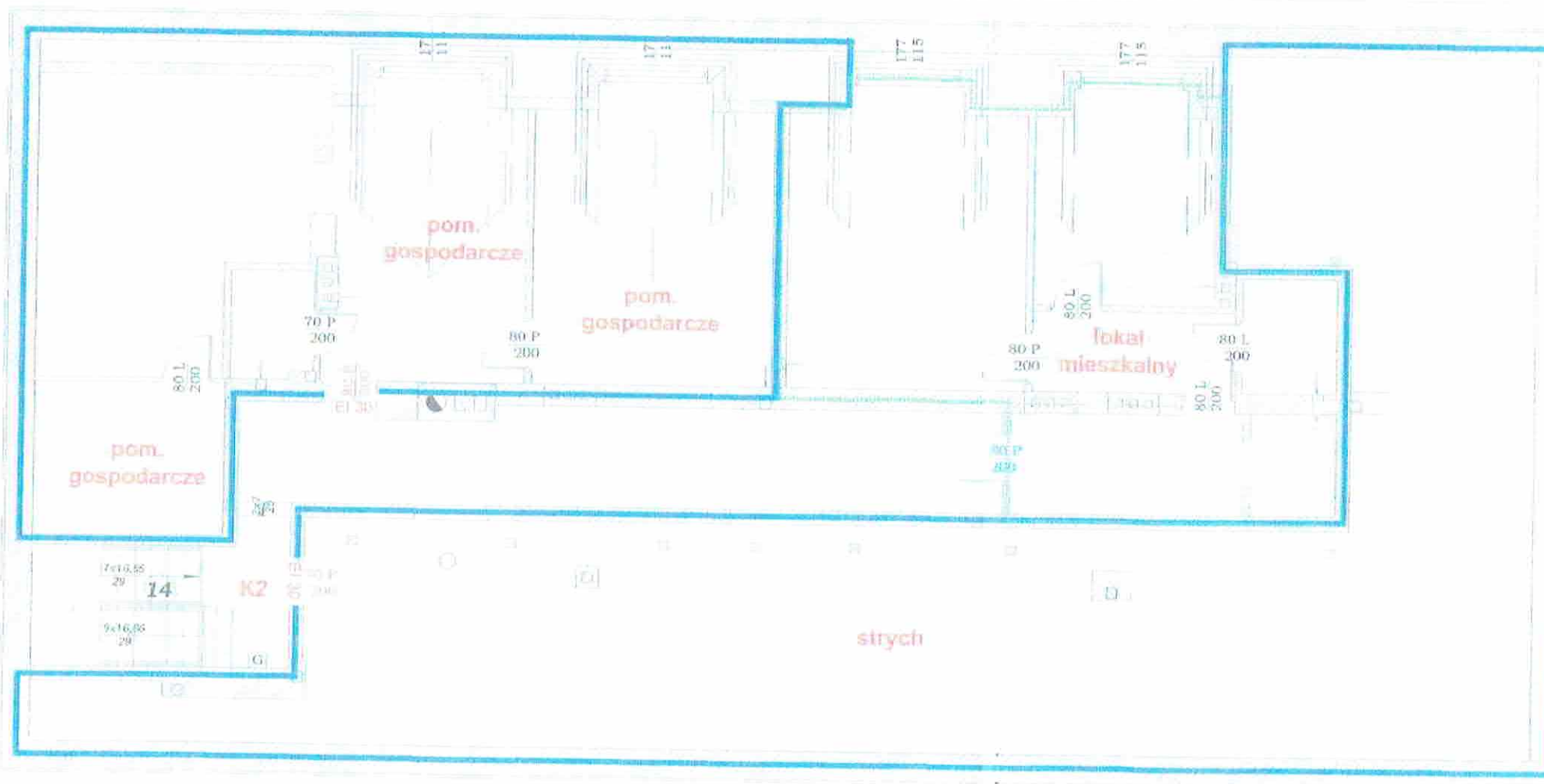
DATA:
WRZESIEŃ
2015

SKALA:
1:100

PODPIS:

[Signature]

NUMER SYMULI:



LEGENDA:

- KLASA DEPOZYTOBUJĄCYCH WIERZĄCĄ
- GRUPY ZWIKŁE 2 UŻYCIEMIA ZAPISUJĄCĄ
DYMIZYJNE NOGĘ (OGN. SMOGZAMTRACZY)
- KLASA DEPOZYTOBUJĄCYCH WIERZĄCĄ W SMOGZAMTRACZY
PRZEDSTAWIAJĄCĄ DO OGÓLNOŚCI DYMIZYJNE
OGN. ZAPISUJĄCĄ ZAPISUJĄCĄ
- OGÓLNOŚCI DEPOZYTOBUJĄCYCH WIERZĄCĄ
- OGÓLNOŚCI DEPOZYTOBUJĄCYCH WIERZĄCĄ
- PRZEDSTAWIAJĄCĄ DYMIZYJNE

EKSPERTYZA TECHNICZNA

Budynek przedszkola nr 1 w Piasecznie
ul. W. Kauna 4, 05-500 Piaseczno

RZUT PODDASZA

AUTORIZY

NODPIS.

mgr inż. Mariusz Tymoczewicz
Racjonalny i skuteczny zabezpieczeni
przeciwpożarowych Nr upr. 55220/1

inst. bud. ląd Marian Stocalski
Kaczorowice nadwołany
upr. CRRB pod pozycją 131/97/0
upr. bud. nr 493/67

DATA:

SCALE

NR RESPONSE

WRZESIEŃ
2015

$$I \subseteq I(\text{DCX})$$

27

TH

- Panele podłogowe gr. 22 mm
- Gładź cem. gr. 6 cm
- Izolacja gr. 2 cm
- Folia
- Strop gęstożebrowy Akerman gr. 24 cm
- Tynk cementowo-wapienny gr. 2 cm

- Blacha dachowa
- Łaty 4x5 cm
- Kontrłaty 2,5x5 cm
- Folia dachowa
- Krokwie 10x16 cm

- Styropian gr. 10 cm
- Folia
- Strop gęstożebrowy Akerman gr. 20 cm
- Tynk cementowo-wapienny gr. 2 cm

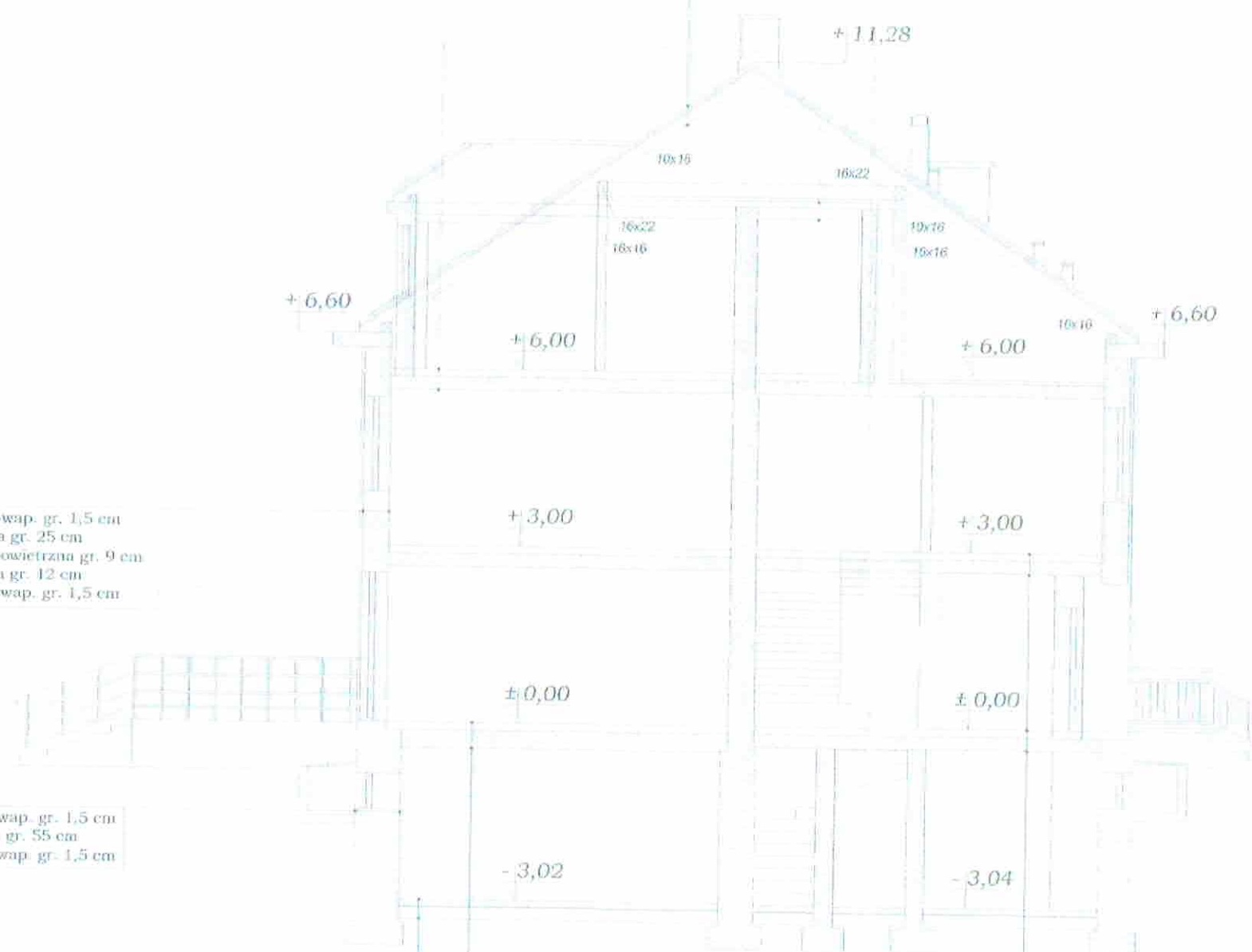
- Tynk cem.-wap. gr. 1,5 cm
- Cegła pełna gr. 25 cm
- Szczelina powietrzna gr. 9 cm
- Cegła pełna gr. 12 cm
- Tynk cem.-wap. gr. 1,5 cm

- Tynk cem.-wap. gr. 1,5 cm
- Cegła pełna gr. 55 cm
- Tynk cem.-wap. gr. 1,5 cm

- Gruzobeton gr. 10 cm
- Papa asfaltowa
- Piasek zagęszczony

- Parkiet gr. 22 mm
- Gładź cem. gr. 6 cm
- Izolacja gr. 2 cm
- Folia
- Płyta żelbetowa gr. 30 cm
- Tynk cementowo-wapienny gr. 2 cm

- Parkiet gr. 22 mm
- Gładź cem. gr. 6 cm
- Izolacja gr. 2 cm
- Folia
- Strop gęstożebrowy Akerman gr. 24 cm
- Tynk cementowo-wapienny gr. 2 cm



KOMENDA MIASTOWA PIASECZNO
PAŃSTWOWY URZĄD MIASTOWY
WYDZIAŁ KONTROLNO-BUDOWLANY
nr 95. 432. 11. 15

EKSPERTYZA TECHNICZNA

Budynek przedszkola nr 1 w Piasecznie
ul. W. Kauna 4, 05-500 Piaseczno

PRZEKRÓJ

AUTORZY:

1500015

mł. inż. Marcin Tymoszewicz
Rzeczoznawca ds. zabezpieczeń
przeciwpożarowych Nr upr. 552/2011

mł. bud. inż. Marian Nocula
Rzeczoznawca budowlany
upr. CRRB pod pozycją 13197/R
upr. bud. nr 49367

DATA:

SKALA:

NR PASUNKU:

WRZESIEŃ
2015

1:100

6