

- 1 DACH
- Blacha ocynk. na podw. rąbek stojący
  - Łaty 4x4cm, kontrłaty 5x3cm
  - Papa asf. na deskowaniu pełnym gr. 32mm
  - Krokwie 7x14cm+nadbitki

- 2 STROP
- deski strugane 32 mm
  - płyta osb3 wodoodporna
  - folia paroizropuszczalna
  - wełna min. między belkami 15cm
  - istn. warstwy stropu po usunięciu polepy
  - wełna min. między stropem a sufitem podw. 5cm
  - sufit z płyt GKf ognioodpornych 2x12,5mm REI30

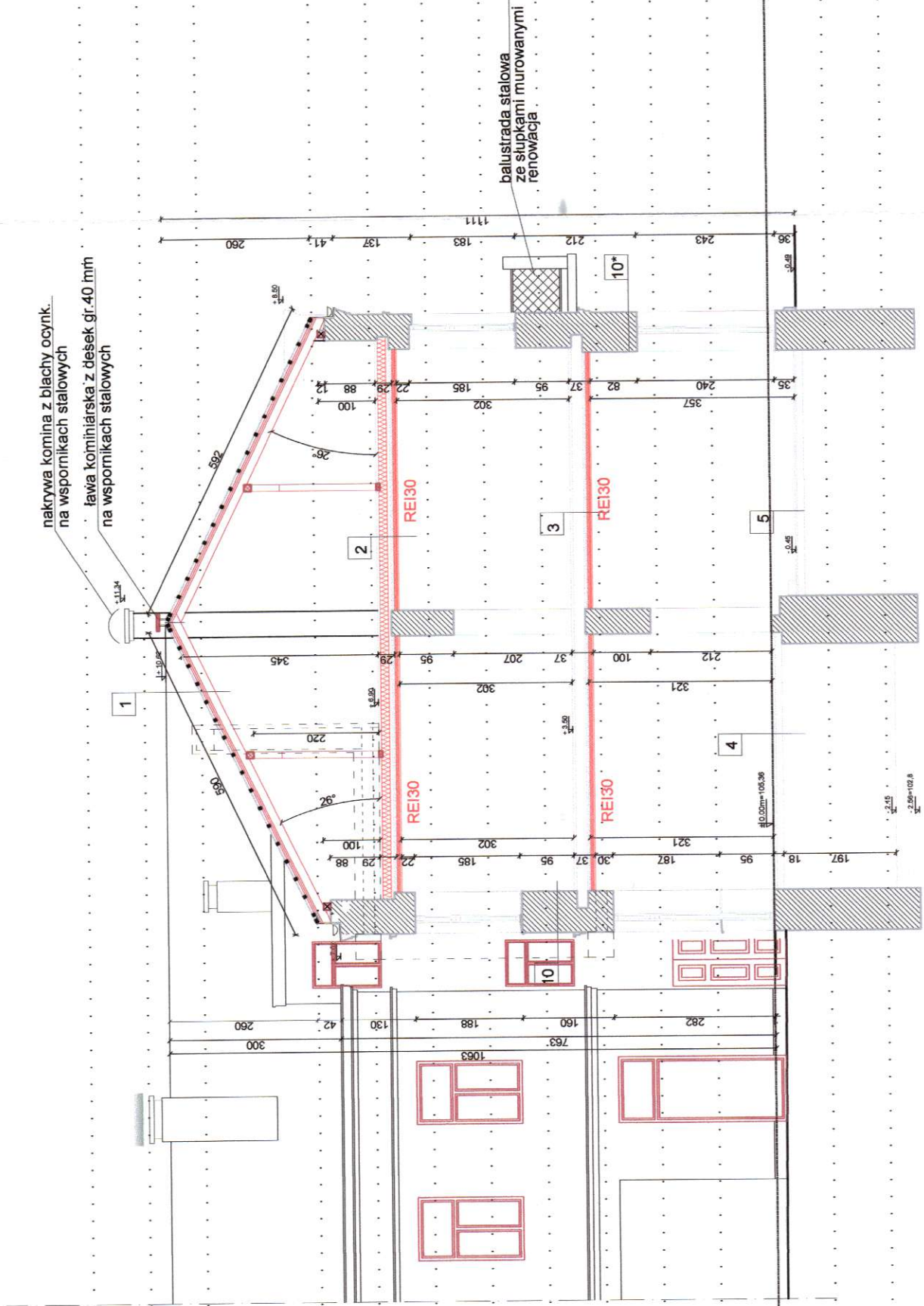
- 3 STROP ISTN. LOKALE REMONTOWANE
- wykt. pcv/terakota
  - folia paroizropuszczalna
  - istn. warstwy stropu
  - sufit podwieszany z płyt wełny min. REI30

- 4 STROP NAD PIWNICĄ
- w.wierzchnie podłóg - zniżana w odrębnym
  - proj. aranżacji apteki
  - wylewka cementowa
  - strop Kleina z cegły ceram.
  - tylnk cem.wap. w węźle cieplnym

- 5 STROP ISTNIEJĄCY NA GRUNCIE
- w.wierzchnie podłóg - zniżana w odrębnym
  - proj. aranżacji apteki
  - deski
  - legary podłogowe
  - puszka powietrzna
  - grunt - polepa

- 10 ŚCIANA
- tylnk zabezp.silikonowy 1cm
  - tylnk ciepłochronny 4cm
  - tylnk podkładowy wyrównujący 1cm
  - mur z cegły ceramicznej pełnej
  - tylnk podkładowy wyrównujący 1cm
  - tylnk ciepłochronny 2cm

- 10\* ŚCIANA
- tylnk zabezp.silikonowy na siatce
  - tylnk ciepłochronny 4cm
  - tylnk podkładowy wyrównujący 1cm
  - mur z cegły ceramicznej pełnej
  - tylnk istn.- naprawa wg porj.aranżacji
  - apteki w odrębnym opracowaniu



DEZET

Biuro Projektów i Realizacji Inwestycji "DEZET"  
ul. Rzędziana 31, 10-041 Olsztyn  
TEL: (88) 3270971, KOM. 723 657 740

TYTUŁ:	PROJEKT WYKONAWCZY PRZEBUDOWY I NADBUDOWY BUDYNKU MIESZKALNEGO WIELORODZINNEGO Z F.USŁUGOWĄ		
ADRES:	PIASECZNO UL.NADARZYŃSKA 1		
INWESTOR:	GMINA PIASECZNO		
TEMAT:	PRZEBUDOWA A-A		
BRANŻA:	ARCHITEKTONICZNA		
PROJEKTANT:	mgr inż.arch. ROLF OSTOJA-LIŃSKI upr.bud.01.250/94/01		
OPRACOWAŁ:	mgr inż.DARIUSZ ZIOŁKOWSKI upr.bud.01.250/94/01		
SPRAWDZIŁ:	mgr inż.arch.JACEK STRUŻYŃSKI upr.bud.01.10/94/01		
STADIUM:	PWYK		
SKALA:	1:100		
DATA:	04-2016		
RYŚ NR	A9		