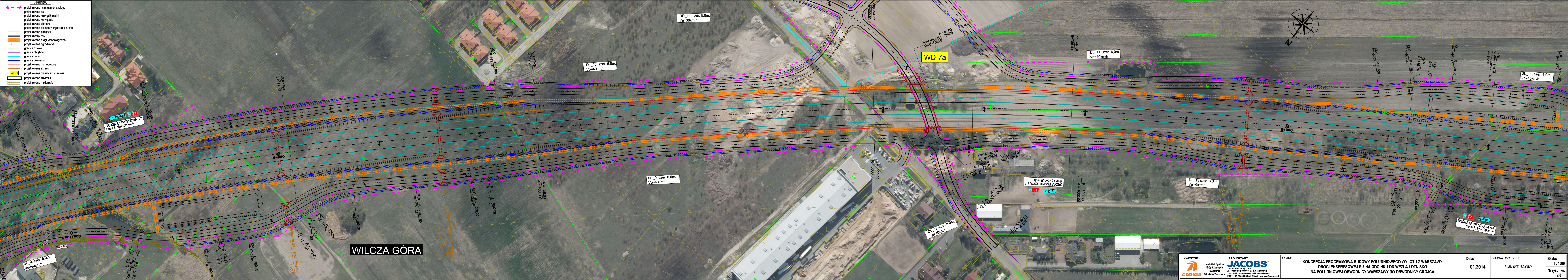


LEGENDA:

- projektowana linia rozgraniczająca
- - - projektowana oś
- projektowana krawężnik
- projektowane obrzeża
- projektowane elementy organizacji ruchu
- projektowane pobocza
- projektowany rów
- projektowane drogi technologiczne
- projektowane ogrodzenie
- granice działek
- granice obrębów
- granice gmin
- granice powiatów
- projektowany mur oporowy
- projektowane ekrany
- WD-1 projektowane obiekty inżynierskie
- projektowane zbiorniki
- projektowana melioracja



WILCZA GÓRA

INWESTOR: Generalna Dyrekcja Dróg Krajowych i Autostrad Oddział w Warszawie	PROJEKTANT: Jacobs Polska Sp. z o.o. Al. Niepodległości 58, 02-408 Warszawa TEL: (+48 22) 584 06 00, (+48 22) 584 06 02 FAX: (+48 22) 584 06 01, EMAIL: warsaw@jacobs.pl	TEMAT: KONCEPCJA PROGRAMOWA BUDOWY POŁUDNIOWEGO WYŁOTU Z WARSZAWY DROGI EKSPRESOWEJ S-7 NA ODCINKU OD WĘZŁA LOTNISKO NA POŁUDNIOWEJ OBWODNICY WARSZAWY DO OBWODNICY GRÓJCA	Data: 01.2014	NAZWA RYSUNKU: PLAN SYTUACYJNY	Skala: 1: 1000 Nr rysunku: Nr 2/00
			INWESTOR: GDDKiA		