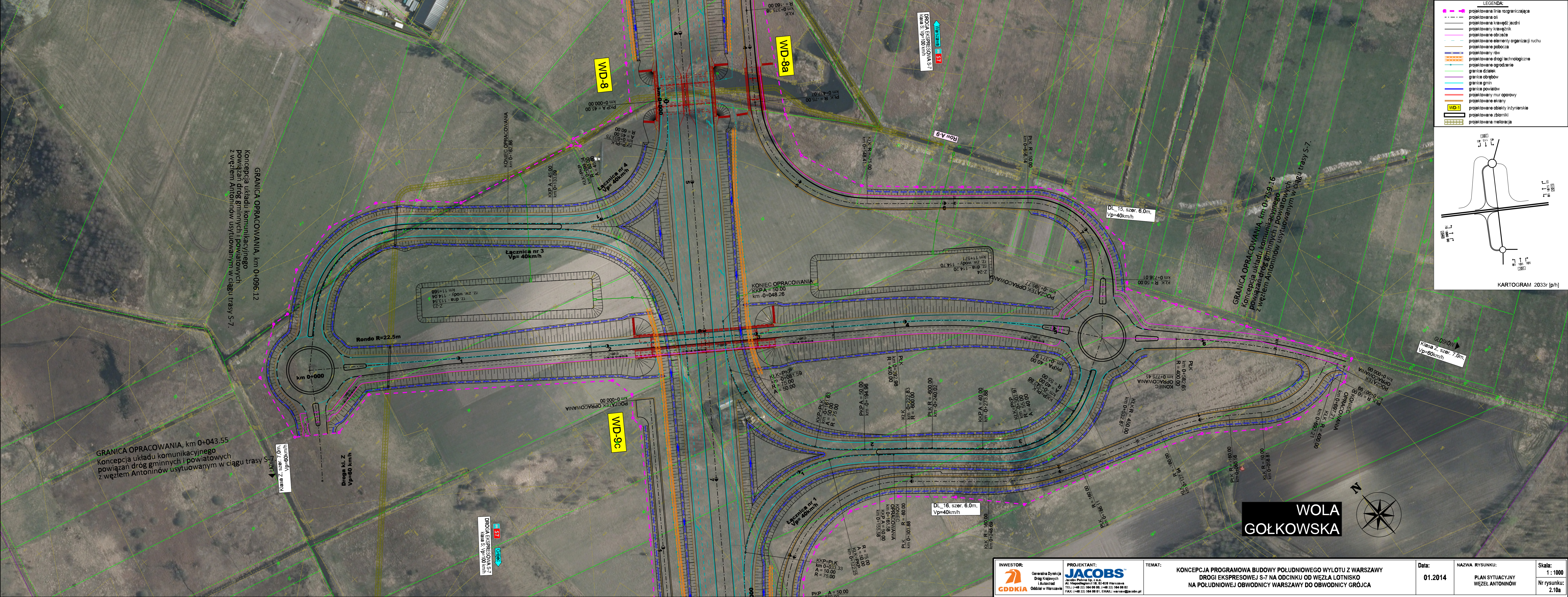
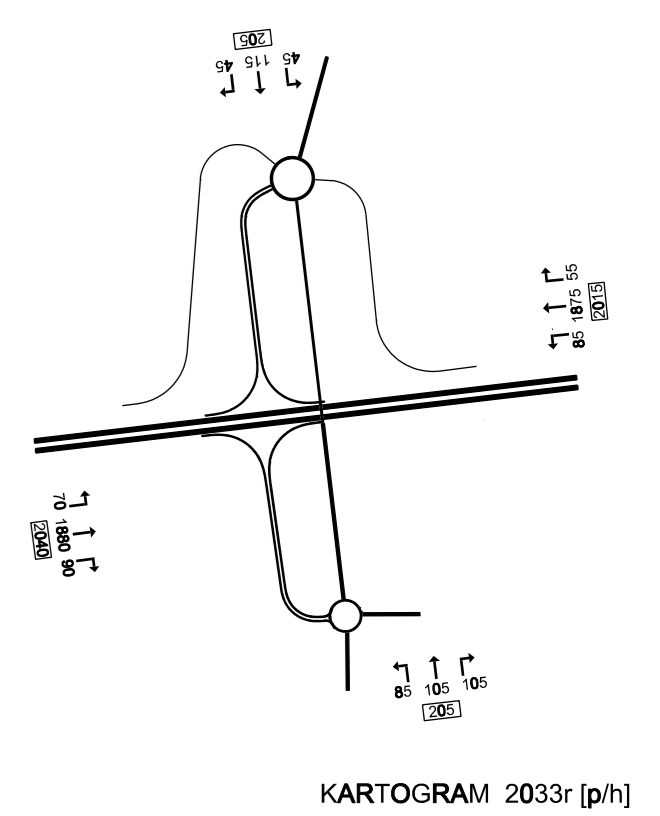


- LEGENDA:**
- projektowana linia rozgraniczająca
 - projektowana oś
 - projektowana krawędź jezdni
 - projektowany krawężnik
 - projektowane obrzeże
 - projektowane elementy organizacji ruchu
 - projektowany rów
 - projektowane drogi technologiczne
 - projektowane ogrodzenie
 - granice działek
 - granice obrębów
 - granice gmin
 - granice powiatów
 - projektowany mur oporowy
 - projektowane ekrany
 - projektowane obiekty inżynierskie
 - projektowane zbiorniki
 - projektowana melioracja



GRANICA OPRACOWANIA, km 0+096.12
 Koncepcja układu komunikacyjnego
 powiązań dróg gminnych i powiatowych
 z węzłem Antoninów usytuowanym w ciągu trasy S-7.

GRANICA OPRACOWANIA, km 0+043.55
 Koncepcja układu komunikacyjnego
 powiązań dróg gminnych i powiatowych
 z węzłem Antoninów usytuowanym w ciągu trasy S-7.

**WOLA
 GOŁKOWSKA**



INWESTOR: GDDKiA	PROJEKTANT: Generalna Dyrekcja Dróg Krajowych i Autostrad Oddział w Warszawie	TEMAT: KONCEPCJA PROGRAMOWA BUDOWY POŁUDNIOWEGO WYLOTU Z WARSZAWY DROGI EKSPRESOWEJ S-7 NA ODCINKU OD WĘZŁA LOTNISKO NA POŁUDNIOWEJ OBWODNICY WARSZAWY DO OBWODNICY GRÓJCA	Data: 01.2014	NAZWA RYSUNKU: PLAN SYTUACYJNY WĘZŁ ANTONINÓW	Skala: 1 : 1000 Nr rysunku: 2.10a
----------------------------	--	--	-------------------------	--	---