

**UCHWAŁA NR 782/XXVII/2016
RADY MIEJSKIEJ W PIASECZNI**

z dnia 23 listopada 2016 r.

w sprawie przystąpienia do sporządzenia zmiany miejscowego planu zagospodarowania przestrzennego wsi Jastrzębie zatwierdzonego uchwałą Nr 369/XV/2011 Rady Miejskiej w Piasecznie z dnia 14.12.2011 r. (Dz. Urz. Woj. Maz. Z 2012 r. poz. 2039) dla terenu części działki o nr ew. 109 zlokalizowanej w płn-zach. narożniku ulic: Ptaków Leśnych i Złotej Wilgi.

Na podstawie art. 18 ust 2 pkt. 5 ustawy z dnia 8 marca 1990 r. o samorządzie gminnym (tekst jednolity Dz. U. Z 2016 r., poz.446 ze zm.), art. 14 ust. 1, 2 i art. 27 Ustawy o planowaniu i zagospodarowaniu przestrzennym z dnia 27.03.2003 r. (tekst jednolity Dz. U. z 2016 r. poz. 778 ze zm.) Rada Miejska w Piasecznie uchwała, co następuje:

§ 1.

Przystąpić do sporządzenia zmiany miejscowego planu zagospodarowania przestrzennego wsi Jastrzębie dla terenu części działki o nr ew. 109 zlokalizowanej w płn-zach. narożniku ulic: Ptaków Leśnych i Złotej Wilgi ograniczonego literami A, B, C, D, E - A na załączniku Nr 1 do niniejszej uchwały.

Przedmiotem zmiany miejscowego planu zagospodarowania przestrzennego jest zmiana funkcji terenu przeznaczonego pod zabudowę mieszkaniową jednorodzinną ekstensywną na teren pod zabudowę mieszkaniową jednorodzinną z usługami.

§ 2.

Wykonanie uchwały powierza się Burmistrzowi Miasta i Gminy Piaseczno.

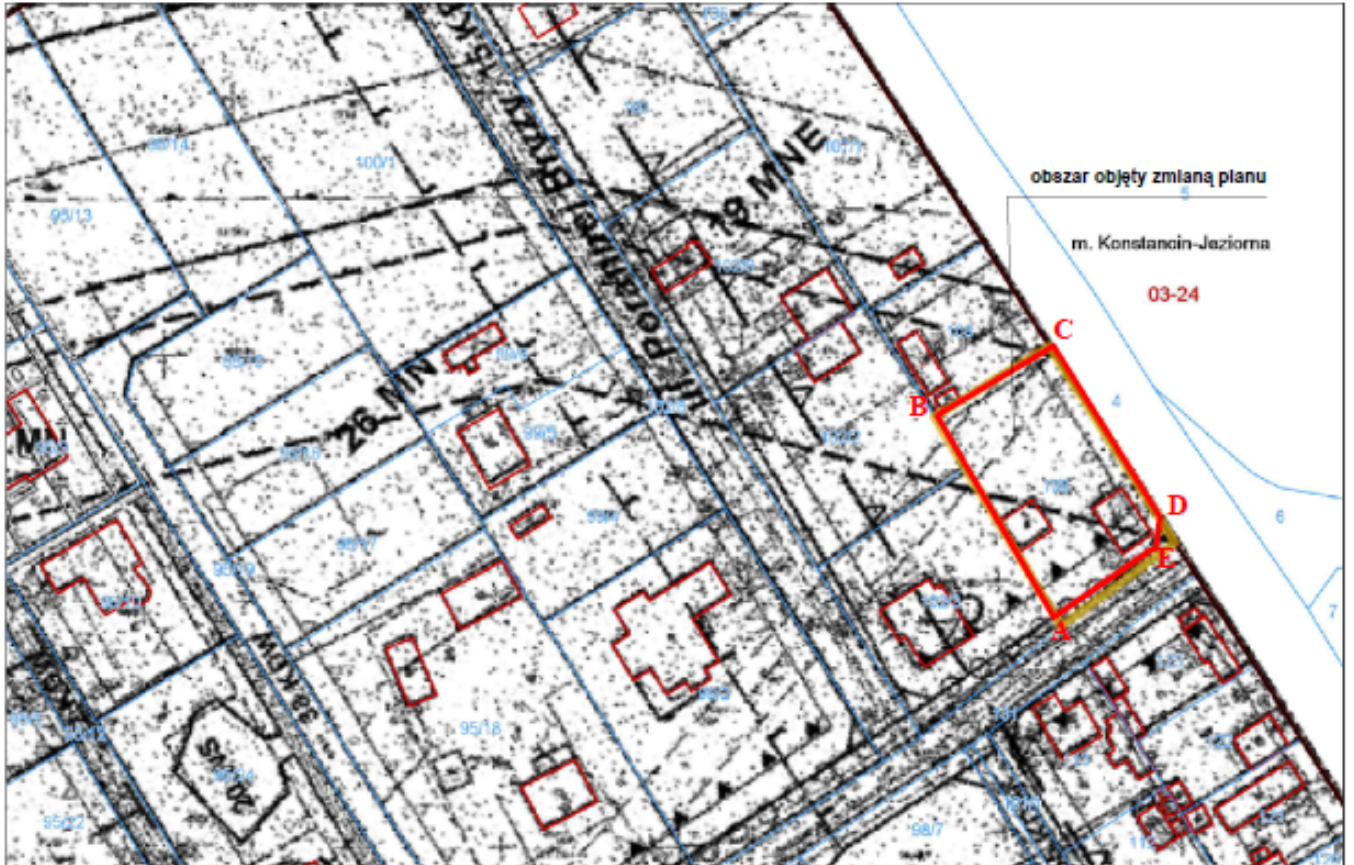
§ 3.

Uchwała wchodzi w życie z dniem podjęcia.

Przewodniczący Rady
Miejskiej w Piasecznie

mgr inż. Piotr Obłoz

Załącznik do Uchwały Nr 782/XXVII/2016
Rady Miejskiej w Piasecznie
z dnia 23 listopada 2016 r.



Uzasadnienie

Zgodnie z art. 14 ust. 1 i 2 ustawy o planowaniu i zagospodarowaniu przestrzennym z dnia 27 marca 2003 r. (tekst jednolity Dz. U. Z 2016 r., poz.778 ze zm.) Rada Miejska w Piasecznie podejmuje uchwałę o przystąpieniu do sporządzenia zmiany Miejscowego Planu Zagospodarowania Przestrzennego wsi Jastrzębie rozpoczynając procedurę planistyczną zgodną z art. 17 w/w ustawy.

Przystąpienie do sporządzenia zmiany miejscowego planu zagospodarowania przestrzennego wsi Jastrzębie zatwierdzonego uchwałą **Nr 369/XV/2011** Rady Miejskiej w Piasecznie z dnia 14.12.2011 r. (Dz. Urz. Woj. Maz. Z 2012 r. poz. 2039) dla terenu części działki o nr ew. 109 zlokalizowanej w płużach narożniku ulic: Ptaków leśnych i Złotej Wilgi dokonuje się na wniosek właścicielki działki w celu zmiany jej przeznaczenia.

Przedmiotem zmiany miejscowego planu zagospodarowania jest zmiana funkcji terenu przeznaczonego pod zabudowę mieszkaniową jednorodzinną ekstensywną na teren pod zabudowę mieszkaniową jednorodzinną z usługami.