

**UCHWAŁA NR 820/XXIX/2016  
RADY MIEJSKIEJ W PIASECZNI**

z dnia 28 grudnia 2016 r.

**w sprawie przystąpienia do sporządzenia zmiany miejscowego planu zagospodarowania przestrzennego części miasta Piaseczna i części wsi Żabieniec zatwierdzonego Uchwałą Rady Miejskiej w Piasecznie Nr 1120/XXXVIII/2013 z dnia 25.09.2013r. dla obszaru ograniczonego ulicami: ul. Sportową, Asfaltową, rzeką Jeziorką, granicą administracyjną wsi Siedliska, granicą wyznaczoną w odległości ok. 100 m. od ul. Łąkowej oraz ul. Rybacką i Świętojańską (DZ. URZ. WOJ.MAZ. poz. 11725 z dnia 13 .11. 2013 r) dla terenów urbanistycznych oznaczonych w obowiązującym mpzp symbolami 1UST i 2UST.**

Na podstawie art. 18 ust. 2 pkt 5 ustawy z dnia 8 marca 1990 r. o samorządzie gminnym ( t. j. Dz. U. 2016 poz.446ze zm.), oraz art. 14 ust.1 i 2 , art. 15 ust. 2 i art. 27 ustawy z dnia 27 marca 2003 r. o planowaniu i zagospodarowaniu przestrzennym ( t. j. Dz. U. 2016 poz. 778 ze zm.) Rada Miejska w Piasecznie uchwała co następuje:

**§ 1.**

Przystąpić do sporządzenia zmiany miejscowego planu zagospodarowania przestrzennego części miasta Piaseczna i części wsi Żabieniec zatwierdzonego Uchwałą Rady Miejskiej w Piasecznie Nr 1120/XXXVIII/2013 z dnia 25.09.2013r. dla obszaru ograniczonego ulicami: ul. Sportową, Asfaltową ,rzeką Jeziorką, granicą administracyjną wsi Siedliska, granicą wyznaczoną w odległości ok. 100 m od ul. Łąkowej oraz ul. Rybacką i Świętojańską (DZ. URZ. WOJ.MAZ. poz. 11725 z dnia 13 .11. 2013 r) dla terenów urbanistycznych oznaczonych w obowiązującym mpzp symbolami 1UST i 2UST.

**§ 2.**

Zmiana miejscowego planu zagospodarowania przestrzennego obejmie w niezbędnym zakresie problematykę wynikającą z art. 15 ust. 2 ustawy o planowaniu zagospodarowaniu przestrzennym.

**§ 3.**

Wykonanie uchwały powierza się Burmistrzowi Miasta i Gminy Piaseczno.

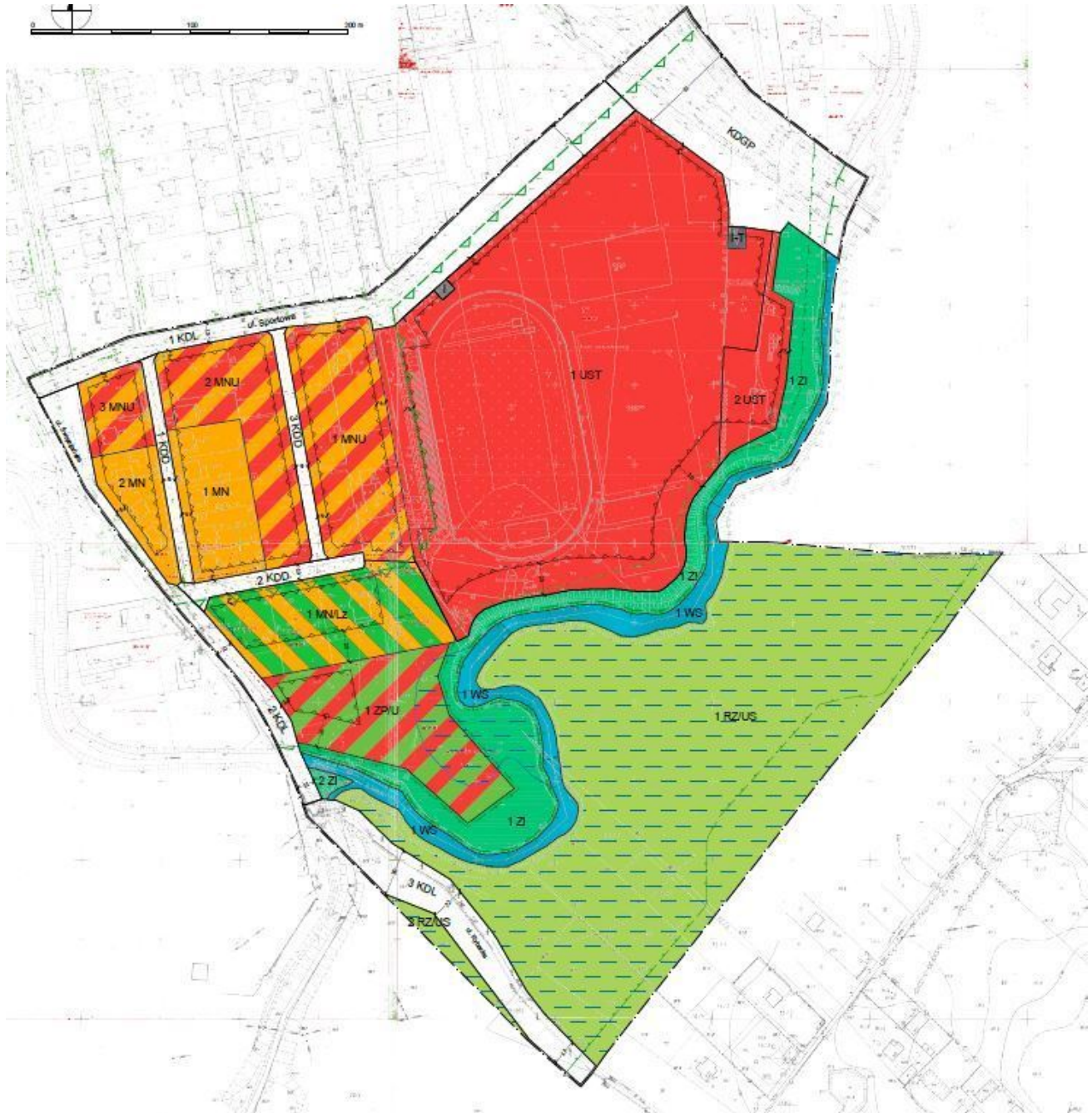
**§ 4.**

Uchwała wchodzi w życie z dniem podjęcia.

Przewodniczący Rady  
Miejskiej w Piasecznie

**mgr inż. Piotr Obłoz**

Załącznik do Uchwały Nr 820/XXIX/2016  
Rady Miejskiej w Piasecznie  
z dnia 28 grudnia 2016 r.



## UZASADNIENIE

Do uchwały sprawie przystąpienia do sporządzenia zmiany miejscowego planu zagospodarowania przestrzennego części miasta Piaseczna i części wsi Żabieniec zatwierdzonego Uchwałą Rady Miejskiej w Piasecznie Nr 1120/XXXVIII/2013 z dnia 25.09.2013r. dla obszaru ograniczonego ulicami: ul. Sportową, Asfaltową, rzeką Jeziorką, granicą administracyjną wsi Siedliska, granicą wyznaczoną w odległości ok. 100 m od ul. Łąkowej oraz ul. Rybacką i Świętojańską (DZ. URZ. WOJ.MAZ. poz. 11725 z dnia 13 .11. 2013 r) dla terenów urbanistycznych oznaczonych w obowiązującym mpzp symbolami 1UST i 2UST

W związku z planowanym rozwojem infrastruktury sportowo rekreacyjnej na obszarach istniejącego Stadionu Miejskiego wnioskowano o zmianę miejscowego planu zagospodarowania przestrzennego zatwierdzonego Uchwałą Rady Miejskiej w Piasecznie Nr 1120/XXXVIII/2013 z dnia 25.09.2013r. w zakresie zmiany parametrów zabudowy tj. powierzchni biologicznie czynnej, wysokości zabudowy, intensywności i lokalizacji budynków tymczasowych dla terenów urbanistycznych oznaczonych w obowiązującym mpzp symbolami 1UST i 2UST. W związku z powyższym proponuje się przystąpienie do sporządzenia zmiany miejscowego planu zagospodarowania przestrzennego w zakresie wnioskowanej zmiany.

Zgodnie z art. 14 ust.1 i 2 Ustawy o planowaniu i zagospodarowaniu przestrzennym z dnia 27 marca 2003 r. ( t. j. Dz. U. 2016 poz. 778 ) Rada Miejska w Piasecznie podejmuje uchwałę w sprawie przystąpienia do sporządzenia zmiany miejscowego planu zagospodarowania przestrzennego części miasta Piaseczno dla obszaru określonego w § 1 uchwały, co rozpoczyna procedurę planistyczną prowadzoną w oparciu art. 17 w/w ustawy.