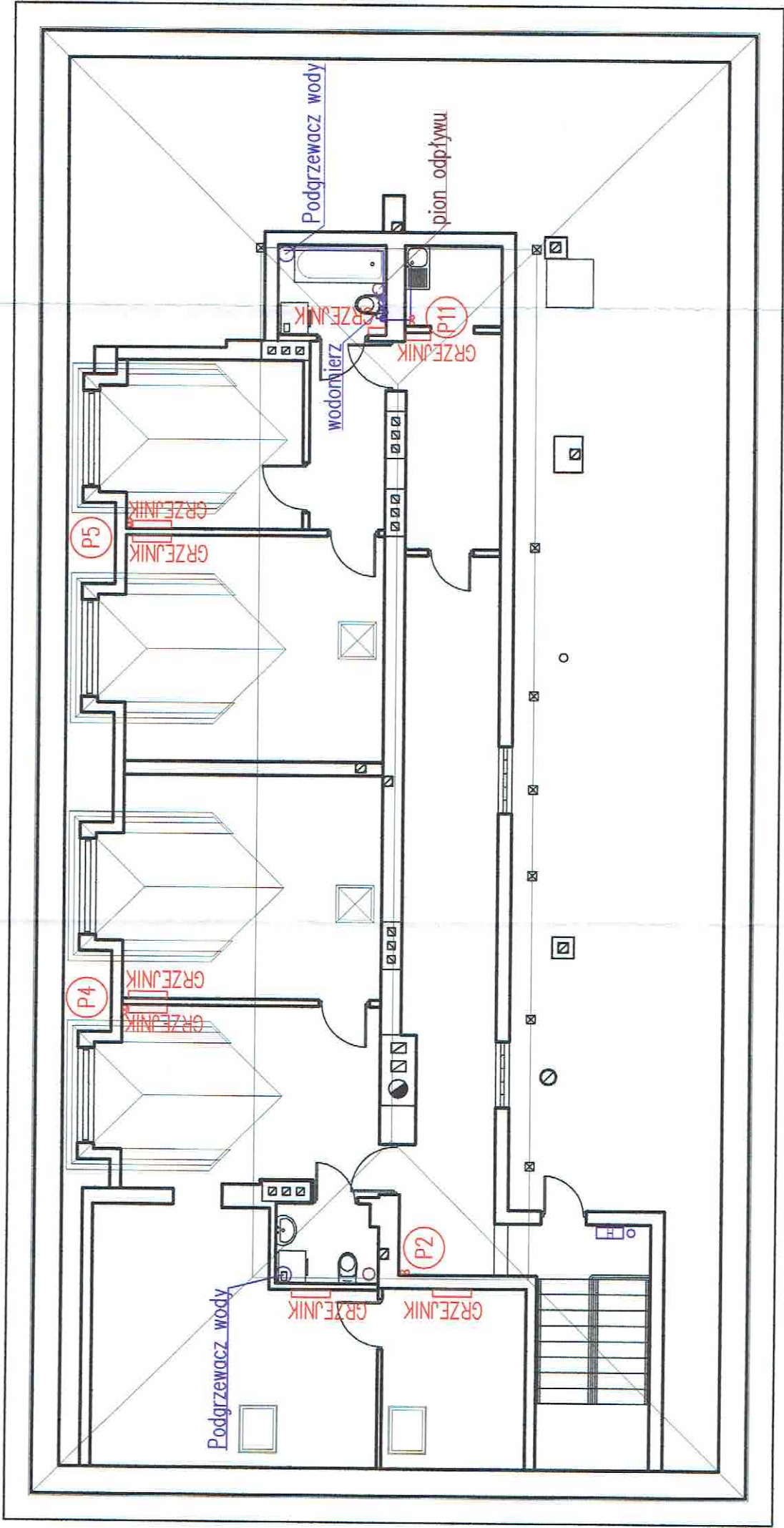


LEGENDA

- instalacja wody zimnej
- instalacja wody ciepłej
- instalacja kanalizacji bytowej
- instalacja kanalizacji tłuszczowej
- instalacja gazowa
- instalacja centralnego ogrzewania
- wodomierz
- hydrant



PODDASZE		
1.	Pom. gospodarcze	16,54 m ²
2.	Pom. gospodarcze	9,38 m ²
3.	Pom. gospodarcze	4,14 m ²
4.	Pom. gospodarcze	2,72 m ²
5.	Pom. gospodarcze	19,89 m ²
6.	Pom. gospodarcze	19,96 m ²
7.	Pom. gospodarcze	10,07 m ²
8.	Pom. gospodarcze	2,68 m ²
9.	Pom. gospodarcze	3,34 m ²
10.	Korytarz	5,01 m ²
11.	Korytarz	7,42 m ²
12.	Korytarz	23,82 m ²
13.	Strych	53,46 m ²
14.	Klatka schodowa	5,71 m ²
POWIERZCHNIA		184,14 m ²
PODDASZA		

WYKONAWCA	Syngea Sp. z o.o. ul. Michała Kajki 7 05-501 Piaseczno
NAZWA PROJEKTU	Przebudowa budynku w tym termomodernizacja wraz z adaptacją pomieszczeń piwnicznych na szatnie oraz zagospodarowanie terenu Przedszkola nr 1 w Piasecznie przy ul. Kauna 4.
ADRES OBIEKTU BUDOWLANEGO	Piaseczno ul. Kauna 4
INWESTOR	Nr ew. działki: 43 w obr. 41, jedn. ew. Piaseczno-Miasto
ETAP	Gmina Piaseczno
TYTUL	ul. Kościuszki 5, 05-500 Piaseczno
PROJEKT BUDOWLANY	
PROJEKT SANITARNY	
RZUT PODDASZA - INWENTARYZACJA	SKALA 1:100
NR RYS.	5
AUTOR PROJEKTU	mgr inż. Piotr Krzemieński upr. nr Wa-119/02
SPRAWDZAJĄCY	mgr inż. Andrzej Wasikowski upr. nr Wa-39/97
OPRACOWAŁ	inż. Joanna Makowiecka
DATA:	11.2015

PRZEWODY INSTALACJI WODNEJ, KANALIZACYJNEJ, C.O. I GAZOWEJ CZĘŚCIOWO NIEWIDOCZNE