

PRZYŁĄCZE GAZU
DO BUDYNKU
- LICZNIK GAZOWY

Gazomierz G25
zawór MAG

LEGENDA

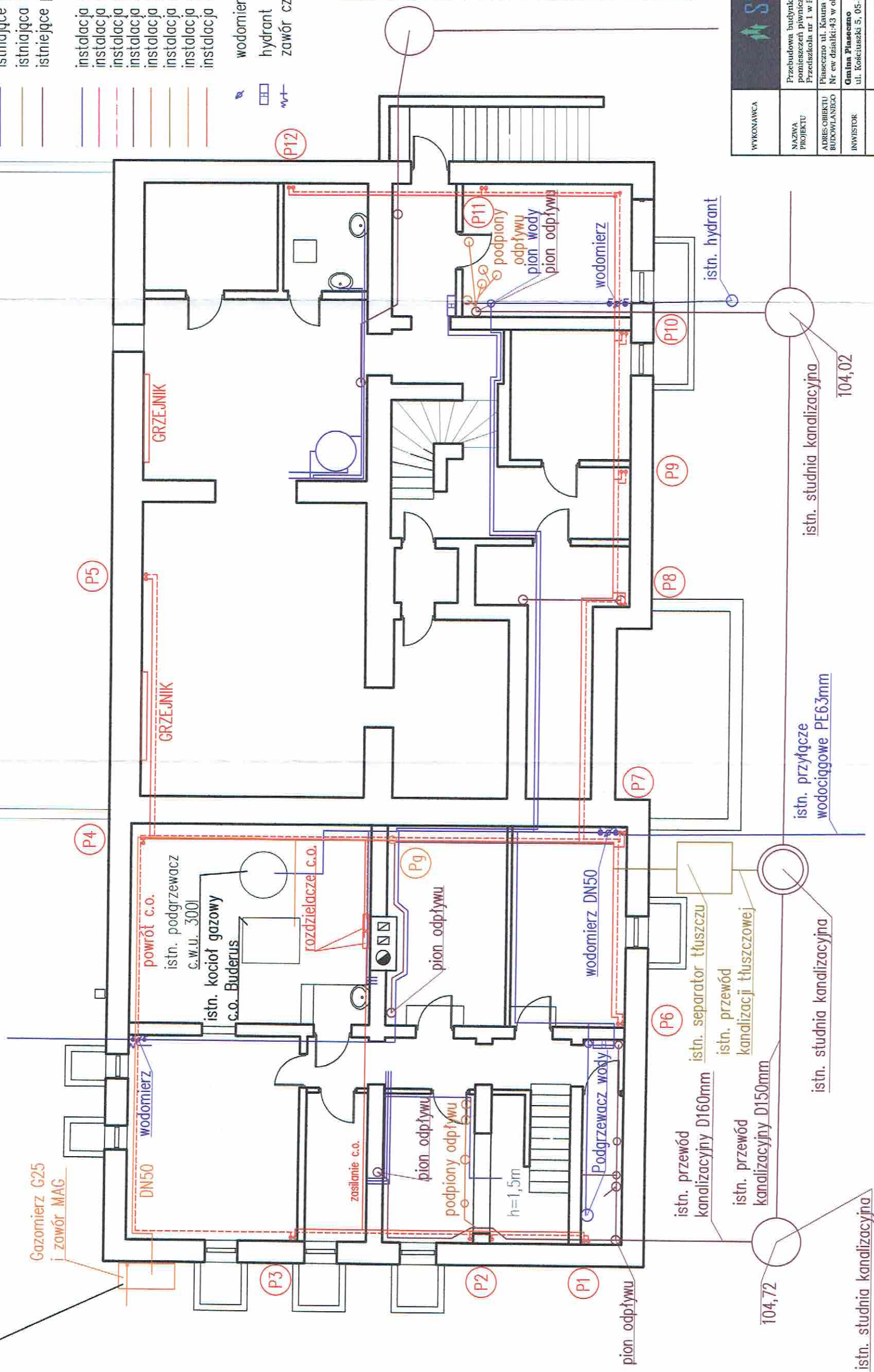
- istniające przyłącze wodociągowe
- istniała kanalizacja tłuszczowa
- istniejące przyłącze kanalizacji bytowej
- instalacja wody zimnej
- instalacja wody ciepłej
- instalacja wody cyrkulacyjnej
- instalacja kanalizacji bytowej
- instalacja kanalizacji bytowej podsufitowej
- instalacja kanalizacji tłuszczowej
- instalacja gazowa
- instalacja centralnego ogrzewania

- wodomierz
- hydrant
- zawór czerpalny ze złączką do węża

PIWNICA	
1. Kotłownia	29,43 m ²
2. Pom. Gospodarcze	21,43 m ²
3. Pom. Gospodarcze	5,59 m ²
4. Pom. Gospodarcze	8,28 m ²
5. Pom. Gospodarcze	14,35 m ²
6. Pom. Gospodarcze	14,04 m ²
7. Pom. Gospodarcze	3,69 m ²
8. Pom. Gospodarcze	41,16 m ²
9. Pom. Gospodarcze	12,88 m ²
10. Pom. Gospodarcze	13,3 m ²
11. Pom. Gospodarcze	25,77 m ²
12. Pom. Gospodarcze	8,79 m ²
13. Pom. Gospodarcze	5,57 m ²
14. Pom. Gospodarcze	9,62 m ²
15. Pom. Gospodarcze	13,67 m ²
16. Pom. Gospodarcze	2,1 m ²
17. Korytarz	11,21 m ²
18. Korytarz	4,19 m ²
19. Korytarz	5,62 m ²
20. Korytarz	9,32 m ²
21. Schody	2,28 m ²
22. Schody	1,31 m ²
RAZEM	
263,6 m ²	

WYKONAWCA	Syngea Sp. z o.o. ul. Michała Kałki 7 05-501 Piaseczno
NAZWA PROJEKTU	SYNGEA
ADRES OBIEKTU BUDOWLANEGO	Przebudowa budynku w tym termomodernizacja wraz z adaptacją pomieszczeń piwnicznych na szatnię oraz zagospodarowaniem terenu Przedszkola nr 1 w Piasecznie przy ul. Kauna 4.
INWESTOR	Piaseczno ul. Kauna 4 Nr ew. działki: 43 w obr. 41, jedn. ew. Piaseczno-Miasto
ETAP	Główna Piaseczno ul. Kościuszki 5, 05-500 Piaseczno
TYTUŁ	PROJEKT BUDOWLANY
RYSUNEK	PROJEKT SANITARNY
AUTOR PROJEKTU	RZUT PIWNIC - INWENTARYZACJA
SPRAWDZAJĄCY	mgr inż. Piotr Krzemiński upr. nr Wa-119/02
OPRACOWAŁ	mgr inż. Andrzej Wasikowski upr. nr Wa-39/97
	inż. Joanna Makowiecka
	SKALA 1:100
	NR RYS. 2
	DATA: TL 2015

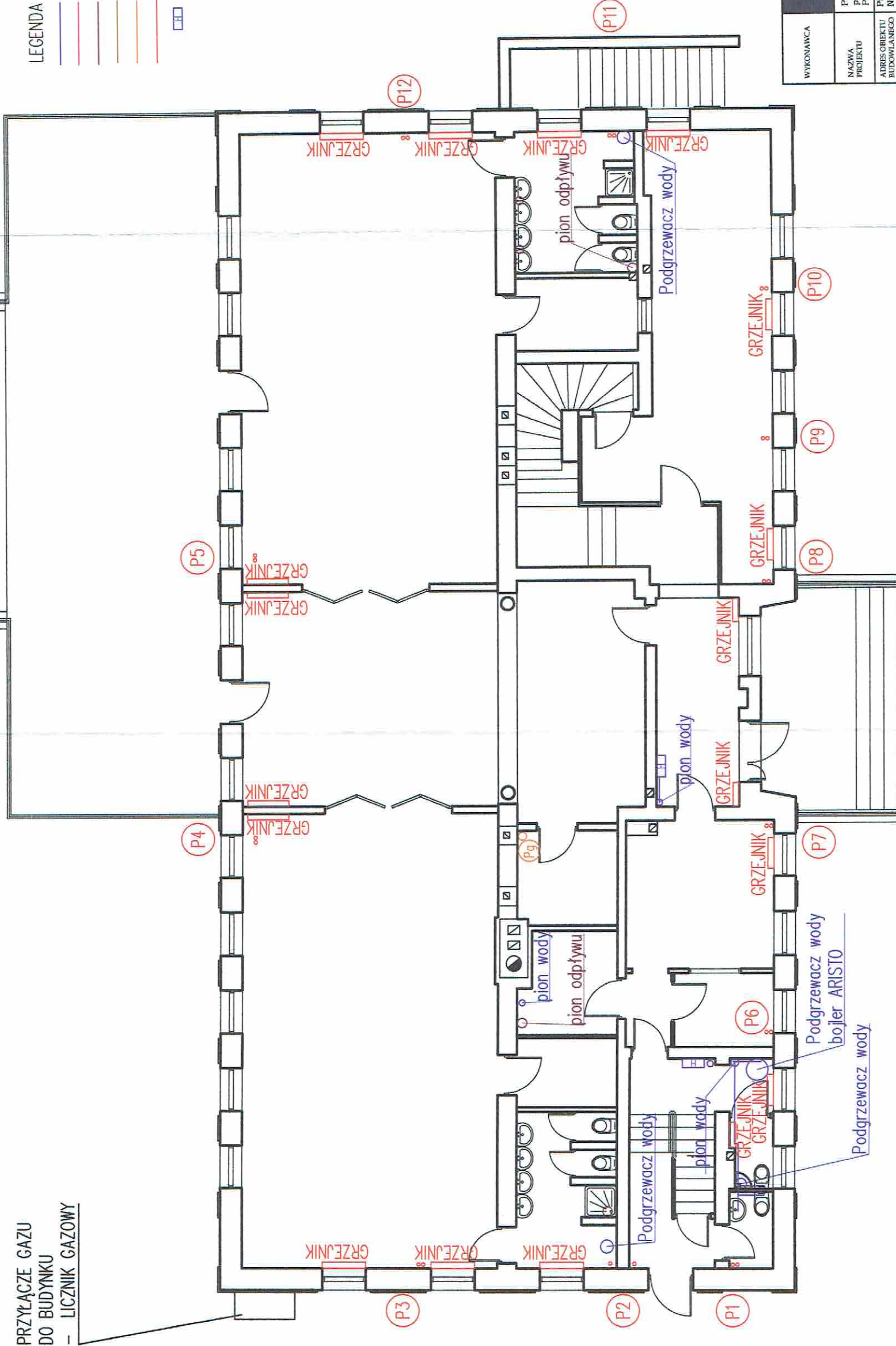
PRZEWODY INSTALACJI WODNEJ, KANALIZACYJNEJ, C.O. I GAZOWEJ CZĘŚCIOWO NIEWIDOCZNE



PRZYŁĄCZE GAZU
DO BUDYNKU
- LICZNIK GAZOWY

LEGENDA

- instalacja wody zimnej
- instalacja wody ciepłej
- instalacja kanalizacji bytowej
- instalacja kanalizacji tłuszczowej
- instalacja gazowa
- instalacja centralnego ogrzewania
- hydrant



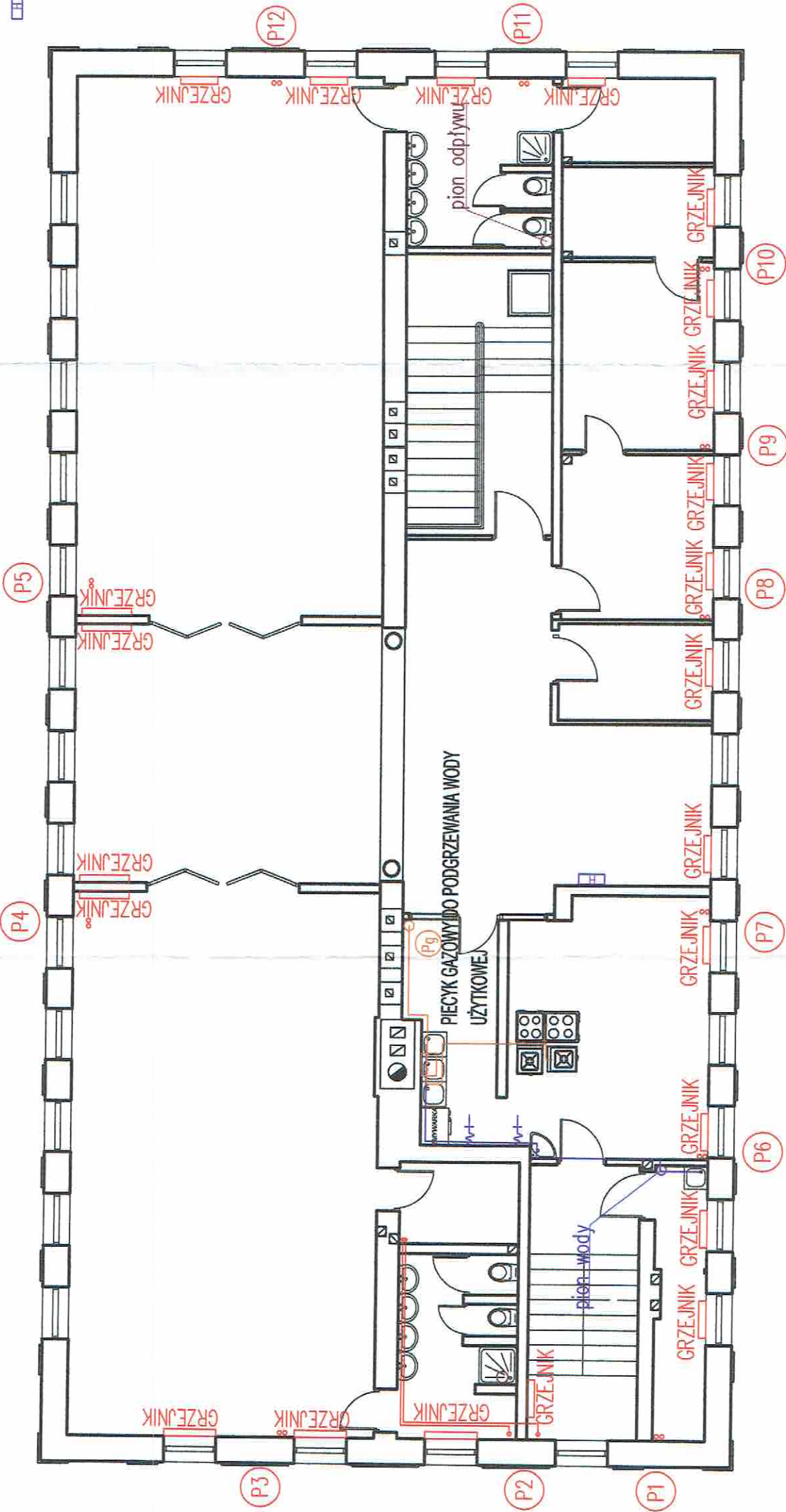
PARTER		
1. Sala dydaktyczna	61,86 m ²	
2. Sala dydaktyczna	61,48 m ²	
3. Sala dydaktyczna	47,55 m ²	
4. Pokój Intendenta	11,37 m ²	
5. Szatnia	29,58 m ²	
6. Łazienka	7,82 m ²	
7. Łazienka	8,7 m ²	
8. WC	1,83 m ²	
9. WC	1,53 m ²	
10. Leżakownia	3,87 m ²	
11. Magazyn	5,07 m ²	
12. Leżakownia	5,02 m ²	
13. Leżakownia	4,87 m ²	
14. Pom. biurowe	3,89 m ²	
15. Korytarz	1,95 m ²	
16. Korytarz	4,08 m ²	
17. Korytarz	3,95 m ²	
18. Korytarz	9,26 m ²	
19. Schody do piwnicy	1,31 m ²	
20. Klatka schodowa	4,37 m ²	
21. Klatka schodowa	7,15 m ²	
22. Schody do piwnicy	2,28 m ²	
RAZEM		288,8 m ²

WYKONAWCA	SYNGEA Sp. z o.o. ul. Michała Kajki 7 05-501 Piasечно		
NAZWA PROJEKTU	Przebudowa budynku w tym termomodernizacja wraz z adaptacją pomieszczeń piwnicznych na szanę oraz zagospodarowaniem terenu Przedszkola nr 1 w Piasечно przy ul. Kauna 4.		
ADRES OBIEKTU BUDOWLANSKIEGO	Piasечно ul. Kauna 4 Nr ew. działki: 43 w obr. 41, jedn. ew. Piasечно-Miasto		
INWESTOR	Gmina Piasечно ul. Kościuszki 5, 05-500 Piasечно		
ETAP	PROJEKT BUDOWLANY		
TYTUL	PROJEKT SANITARNY		
RYSUJEK	RZUT PARTERU - INWENTARYZACJA	SKALA	NR RYS.
AUTOR PROJEKTU	mgr inż. Piotr Krzeniński upr. nr Wa-119/02	1:100	3
SPRAWDZAJĄCY	mgr inż. Andrzej Wasikowski upr. nr Wa-39/97		
OPRACOWAŁ	inż. Joanna Makowiecka		DATA: 11.2015

PRZEWODY INSTALACJI WODNEJ, KANALIZACYJNEJ, C.O. I GAZOWEJ CZĘŚCIOWO NIEWIDOCZNE

LEGENDA

- instalacja wody zimnej
- instalacja wody ciepłej
- instalacja kanalizacji bytowej
- instalacja kanalizacji tłuszczowej
- instalacja gazowa
- instalacja centralnego ogrzewania
- hydrant



PIĘTRO		
1.	Sala dydaktyczna	62,03 m ²
2.	Sala dydaktyczna	61,61 m ²
3.	Pokój Psychologa	5,47 m ²
4.	Sekretariat	9,37 m ²
5.	Pokój Dyrektora	10,65 m ²
6.	Pom. biurowe	5,08 m ²
7.	Łazienka	9,27 m ²
8.	Łazienka	7,91 m ²
9.	Leżakownia	3,6 m ²
10.	Leżakownia	4,79 m ²
11.	Kuchnia	26,3 m ²
12.	Pom. gospodarcze	5,35 m ²
13.	Hall	61,27 m ²
14.	Klatka schodowa	7,37 m ²
15.	Klatka schodowa	10,85 m ²
RAZEM		290,9 m ²

WYKONAWCA	Syngea Sp. z o.o. ul. Michała Kajki 7 05-501 Piaseczno
NAZWA PROJEKTU	Przebudowa budynku w tym termomodernizacja wraz z adaptacją pomieszczeń przeznaczonych na szatnię oraz zagospodarowaniem terenu Przedzaskola nr 1 w Piasecznie przy ul. Kałna 4.
ADRES OBIEKTU BUDOWLANEGO	Piaseczno ul. Kałna 4 Nr ew. działki: 43 w obr. 41, jedn. ew. Piaseczno-Miasto
INWESTOR	Gmina Piaseczno ul. Kosciuszki 5, 05-500 Piaseczno
ETAP	PROJEKT BUDOWLANY
TYTUŁ	PROJEKT SANITARNY
RYSUNEK	RZUT I PIĘTRA - INWENTARYZACJA
AUTOR PROJEKTU	mgr inż. Piotr Krzemieński upr. nr Wa-119/02
SPRAWDZAJĄCY	mgr inż. Andrzej Waszkowski upr. nr Wa-39/97
OPRACOWAŁ	inż. Joanna Makowiecka
DATA:	11.2015

PRZEWODY INSTALACJI WODNEJ, KANALIZACYJNEJ, C.O. I GAZOWEJ CZĘŚCIOWO NIEWIDOCZNE