

**UCHWAŁA NR 928/XXXIII/2017
RADY MIEJSKIEJ W PIASECZNI**

z dnia 19 kwietnia 2017 r.

w sprawie przystąpienia do sporządzenia zmiany miejscowego planu zagospodarowania przestrzennego części miasta Piaseczna zatwierdzonego Uchwałą Rady Miejskiej w Piasecznie Nr 1340/XLIV/2010 z dnia 24.02.2010 (Dz .Urz. Woj. Maz. Nr 96 poz. 1717 z dnia 13.05.2010 r.) w granicach terenów urbanistycznych oznaczonych w obowiązującym mpzp symbolami; 1 P-S, 2 P-S, 3P-S/U, 4P-S/U, 5 P-S/U, 1KD-TSsp, 1U/MW, 1I-T/I-E, 2I-W, 3KD-p.

Na podstawie art. 18 ust. 2 pkt 5 ustawy z dnia 8 marca 1990 r. o samorządzie gminnym (t. j. Dz. U. 2016 poz.446 ze zm.), oraz art. 14 ust.1 i 2 , art. 15 ust. 2 i art. 27 ustawy z dnia 27 marca 2003 r. o planowaniu i zagospodarowaniu przestrzennym (t. j. Dz. U. 2016 poz. 778 ze zm.) Rada Miejska w Piasecznie uchwala co następuje:

§ 1.

Przystąpić do sporządzenia zmiany miejscowego planu zagospodarowania przestrzennego części miasta Piaseczna zatwierdzonego Uchwałą Rady Miejskiej w Piasecznie Nr 1340/XLIV/2010 z dnia 24.02.2010 (Dz .Urz. Woj. Maz. Nr 96 poz. 1717 z dnia 13.05.2010 r.) w granicach terenów urbanistycznych oznaczonych w obowiązującym mpzp symbolami; 1 P-S, 2 P-S, 3P-S/U, 4P-S/U, 5 P-S/U, 1KD-TSsp, 1U/MW, 1I-T/I-E, 2I-W, 3KD-p.

§ 2.

Zmiana miejscowego planu zagospodarowania przestrzennego w zakresie terenów ujętych w § 1 dotyczyć będzie zmiany przeznaczenia terenów i maksymalnej wysokości zabudowy.

§ 3.

Wykonanie uchwały powierza się Burmistrzowi Miasta i Gminy Piaseczno.

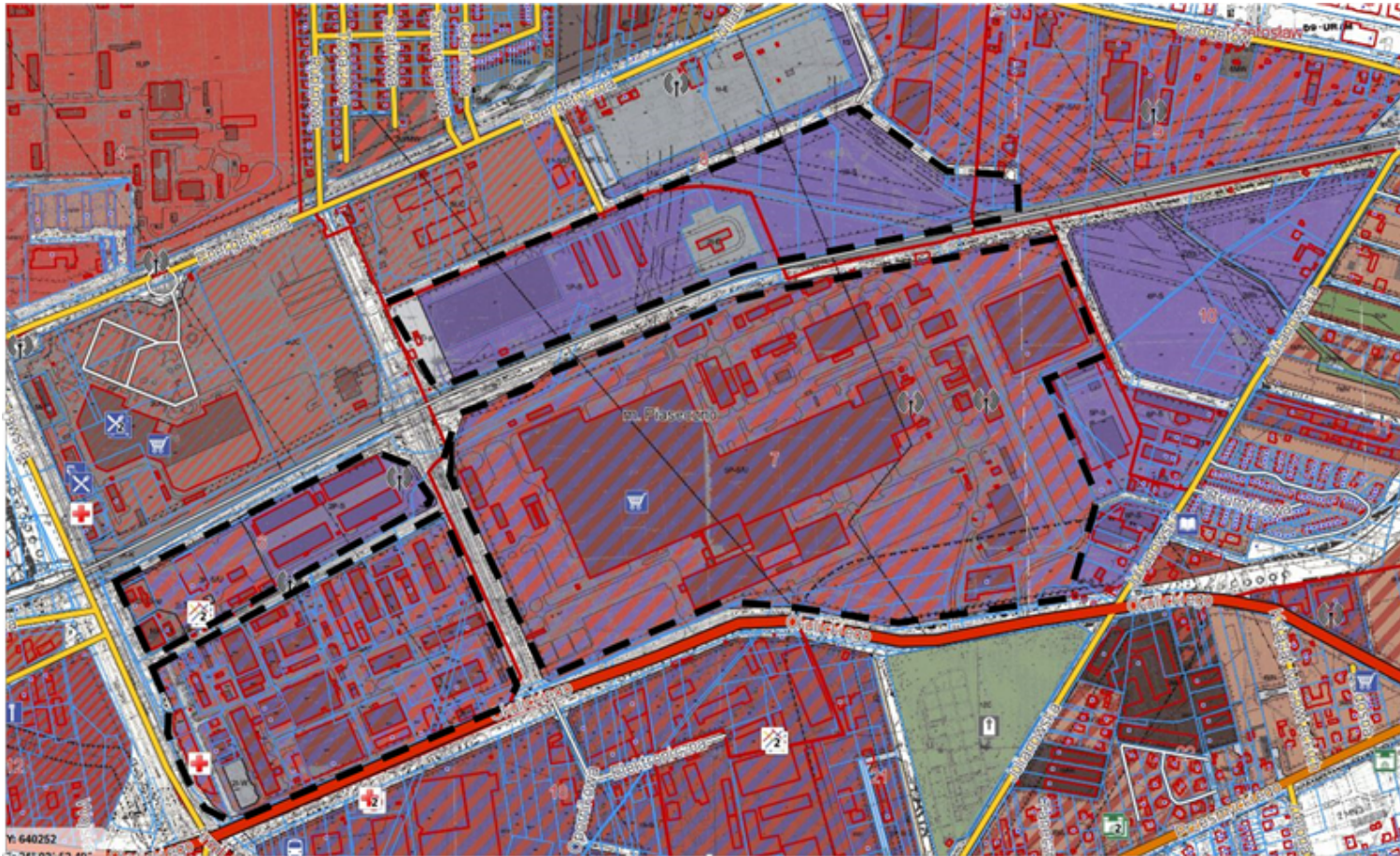
§ 4.

Uchwała wchodzi w życie z dniem podjęcia.

Przewodniczący Rady
Miejskiej w Piasecznie

mgr inż. Piotr Obłoz

Załącznik do Uchwały Nr 928/XXXIII/2017
Rady Miejskiej w Piasecznie
z dnia 19 kwietnia 2017 r.



Uzasadnienie

w sprawie przystąpienia do sporządzenia zmiany miejscowego planu zagospodarowania przestrzennego części miasta Piaseczna zatwierdzonego Uchwałą Rady Miejskiej w Piasecznie Nr 1340/XLIV/2010 z dnia 24.02.2010 (Dz .Urz. Woj. Maz. Nr 96 poz. 1717 z dnia 13.05.2010 r.) w granicach terenów urbanistycznych oznaczonych w obowiązującym mpzp symbolami; 1 P-S, 2 P-S, 3P-S/U, 4P-S/U, 5 P-S/U, 1KD-TSsp, 1U/MW, 1I-T/I-E, 2I-W, 3KD-p.

W związku ze złożonymi wnioskami w sprawie przystąpienia do sporządzenia zmiany miejscowego planu zagospodarowania przestrzennego części miasta Piaseczna zatwierdzonego Uchwałą Rady Miejskiej w Piasecznie Nr 1340/XLIV/2010 z dnia 24.02.2010 (Dz .Urz. Woj. Maz. Nr 96 poz. 1717 z dnia 13.05.2010 r.) w granicach terenu urbanistycznego oznaczonego w obowiązującym mpzp symbolem 1 P-S, w zakresie rozszerzenia funkcji o usługi nieuciążliwe i komercyjne (biura, handel) zmiany wysokości zabudowy oraz dla terenów 4P-S/U, 5P-S/U w zakresie zmiany wysokości zabudowy. W celu ujednoczenia ustaleń planu dla sąsiednich obszarów przemysłowo usługowych postanowiono przystąpić do zmiany planu dla obszarów urbanistycznych 1 P-S, 2 P-S, 3P-S/U, 4P-S/U, 5 P-S/U, 1KD-TSsp, 1U/MW, 1I-T/I-E, 2I-W, 3KD-p. Zakres zmiany planu obejmuje rozszerzenie przeznaczenia terenu i zmianę maksymalnej wysokości zabudowy.

Proponuje się przystąpienie do sporządzenia zmiany miejscowego planu zagospodarowania przestrzennego w zakresie zgodnym z ustaleniami obowiązującego studium.

Zgodnie z art. 14 ust.1 i 2 Ustawy o planowaniu i zagospodarowaniu przestrzennym z dnia 27 marca 2003 r. (t.j. Dz. U. 2016 poz. 778) Rada Miejska w Piasecznie podejmuje uchwałę w sprawie przystąpienia do sporządzenia zmiany miejscowego planu zagospodarowania przestrzennego części miasta Piaseczno dla obszaru określonego w § 1 uchwały, co rozpoczyna procedurę planistyczną prowadzoną w oparciu art. 17 w/w ustawy.