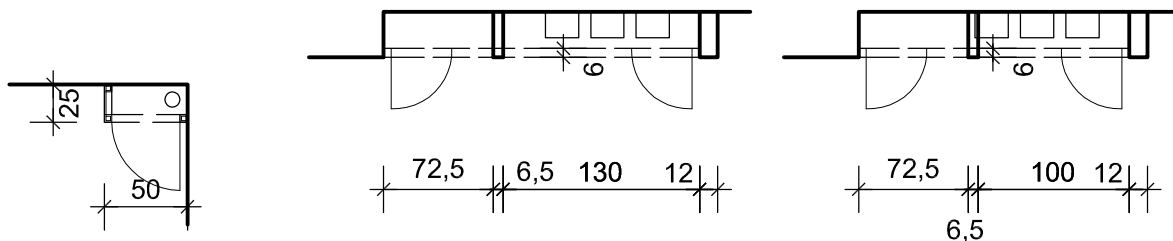


RZUTY



WIDOK



OBUDOWA SZACHTU
ELEKTRYCZNEGO-3szt

OBUDOWA SZACHTU
WODOMIERZOWEGO
I GAZOMIERZOWEGO
- 3 SZT.- PIĘTRA

OBUDOWA SZACHTU
WODOMIERZOWEGO
I GAZOMIERZOWEGO
- 1 SZT.- PARTER

Obudowy szachtów wodomierzowych, gazomierzowych i elektrycznych należy wykonać z blachy malowanej w kolorach pastelowych, drzwi na pełną wysokość kondygnacji, zamykane zamkiem patentowym, tak jak np. system obudowy szachtów Jakra Corporation Sp.z o.o. lub równoważne.

partner s.c. BIURO PROJEKTOWE BUDOWNICTWA Łódź ul.Nowa 29/31

INWESTYCJA :	PROJEKT BUDYNKU MIESZKALNEGO WIELORODZINNEGO, SOC.JALNEGO, UL. JEROZOLIMSKA, DZ.NR 41 OBREB 56, PIASECZNO	DATA: CZERWIEC 2007
TYTUŁ:	BUDYNEK "C" SCHEMAT ZABUDOWY SZACHTÓW GAZU, WODY I PRZEWODÓW ELEKTR.	SKALA: 1:10
PROJEKTANT:	mgr inż. arch. Tadeusz Bronowicki upr. nr 6/88/ WŁ	RYSUNEK 28
OPRACOWANIE:	mgr inż. arch. Joanna Redzyńska	