

balustrada A

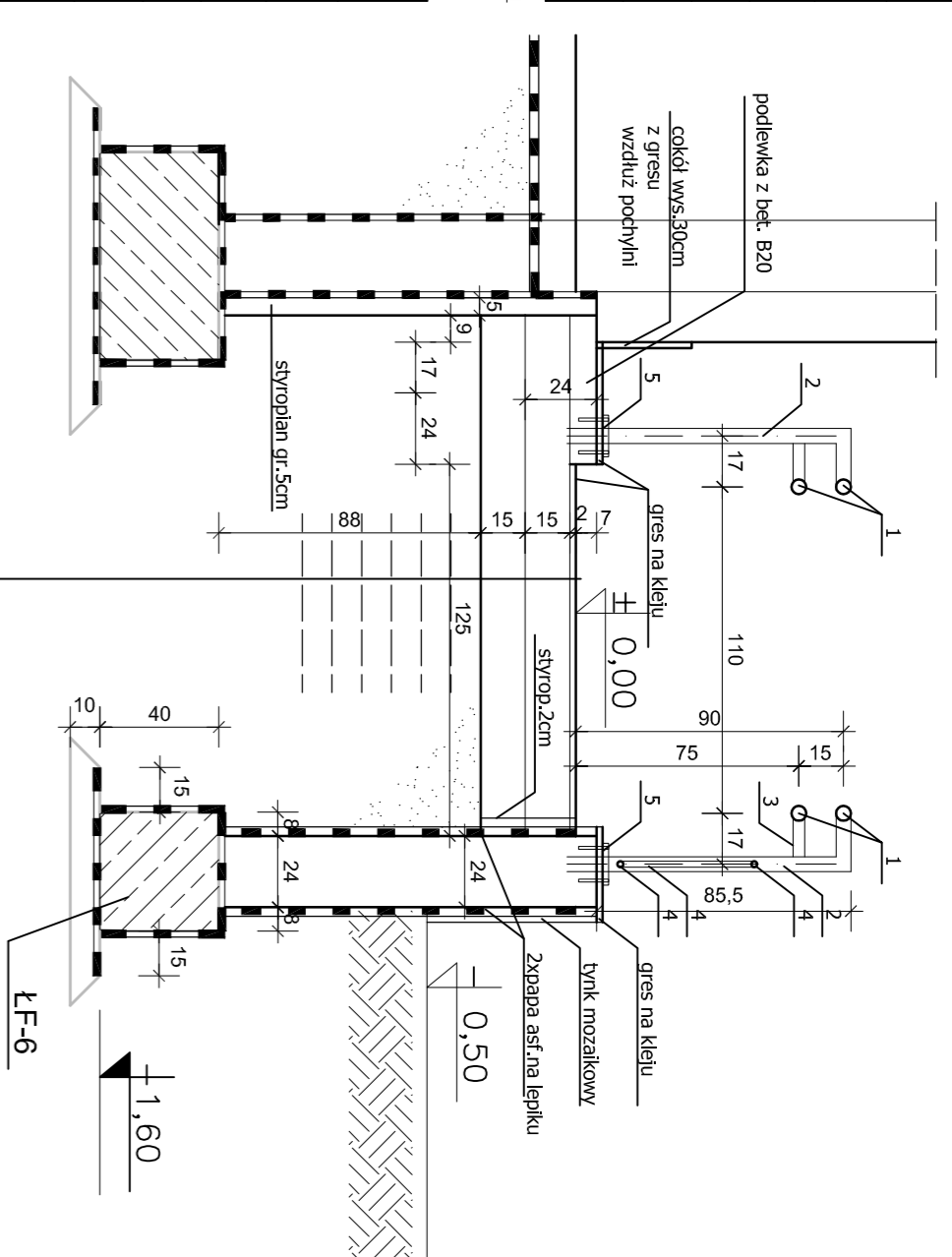
Nr elem.	ROZSAZ ELEMENTU	dl [cm]	losk [mm]	brakowka [mm]	dl ciekowej masy [m]	dl ciekowej masy [kg/m]	masa ciekow. [kg]
1	0,51 gr 5mm podkowy	582	33	11,64	12,14	5,67	68,83
2	0,51 gr 5mm słupki	90	7	6,30	6,30	5,67	35,72
3	0,38 gr 4mm łącznik	17	14	9,2	2,38	3,35	7,97
4	0,20 gr 3,2mm wyważenie	42	18	5,40	12,96	1,33	17,24
5	podkładka gr 2mm	14x14	7	7,96	0,88	5,00	5,39
RAZEM: 135,15 kg							

balustrada B

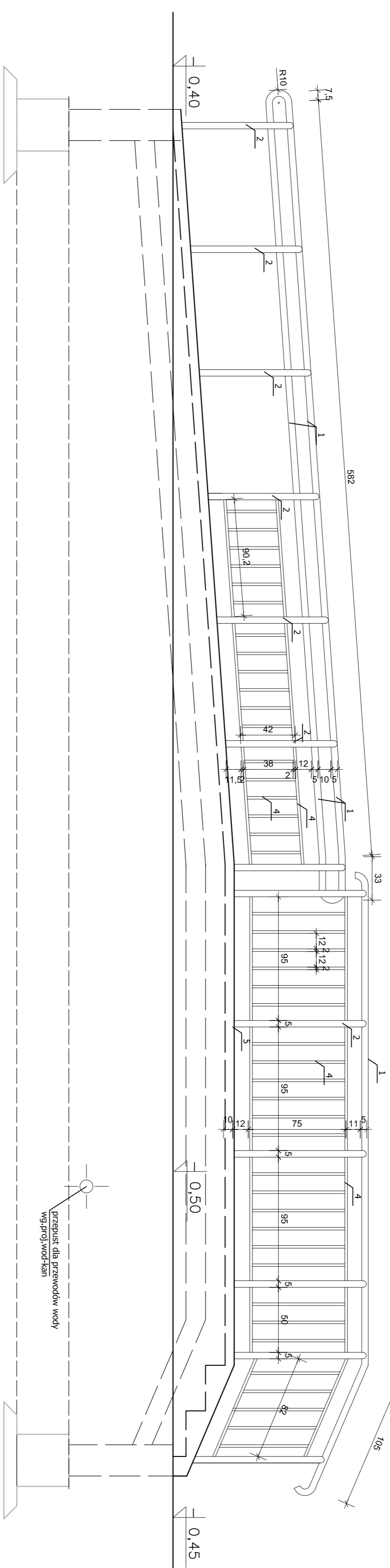
Nr elem.	ROZSAZ ELEMENTU	dl [cm]	losk [mm]	brakowka [mm]	dl ciekowej masy [m]	dl ciekowej masy [kg/m]	masa ciekow. [kg]
1	0,51 gr 5mm podkowy	582	33	11,64	12,14	5,67	68,83
2	0,51 gr 5mm słupki	90	7	6,30	6,30	5,67	35,72
3	0,38 gr 4mm łącznik	17	14	9,2	2,38	3,35	7,97
4	podkładka gr 2mm	14x14	7	7,96	0,88	5,00	5,39
5	przypis dla przewodu wody wpr. pr. wod. ciek.						
RAZEM: 117,91 kg							

balustrada C

Nr elem.	ROZSAZ ELEMENTU	dl [cm]	losk [mm]	brakowka [mm]	dl ciekowej masy [m]	dl ciekowej masy [kg/m]	masa ciekow. [kg]
1	0,51 gr 5mm podkowy	379	1	6,98	8,92	5,67	50,58
2	0,51 gr 5mm słupki	110	5	0,50	5,5	5,67	31,16
3	0,38 gr 4mm łącznik	17	6	1,02	1,02	3,35	3,42
4	0,20 gr 3,2mm wyważenie	50	2	1,0	1,0	1,33	3,70
5	podkładka gr 2mm	14x14	6	1,84	0,84	5,00	4,82
RAZEM: 106,51 kg							



forma antywyślizgowy miedziany
-betonowa monolityczna płyta podesty gr. 15 cm z betonem B25 zbrojona podwójną siatką z prętów stalowych ø 6, o odstępach 15 x 15 cm z dodatkowymi słupkami uszczelniającymi
-detalowa podkładka przy gr. 5,00 cm
-przegumienie gr. 10 cm
-płatek zabezpieczający 10c1 - miska masyw po 10cm



INWESTYCJA:	PRZETWIERCIE sp. z o.o. BUDOWA PROJEKTOWANE BUDOWNICTWA LOKALNIA W 2021		
ADRES:	ul. PRYTYCZNA 12, 05-120 WIELEGOŁA, KOD 05-120		
TYTUŁ:	PROJEKT DETALU WYKONANIA IŁYBUDOWNICTWA WRAZ Z WYKONANĄ WIZJĄ ARCHITECTURALNĄ		
PROJEKTOWAŁ:	mgr inż. arch. Tomasz Brodzisz	SKALA:	1:25
OPROJEKTOWAŁ:	mgr inż. arch. Tomasz Brodzisz	RYSUJEK:	30