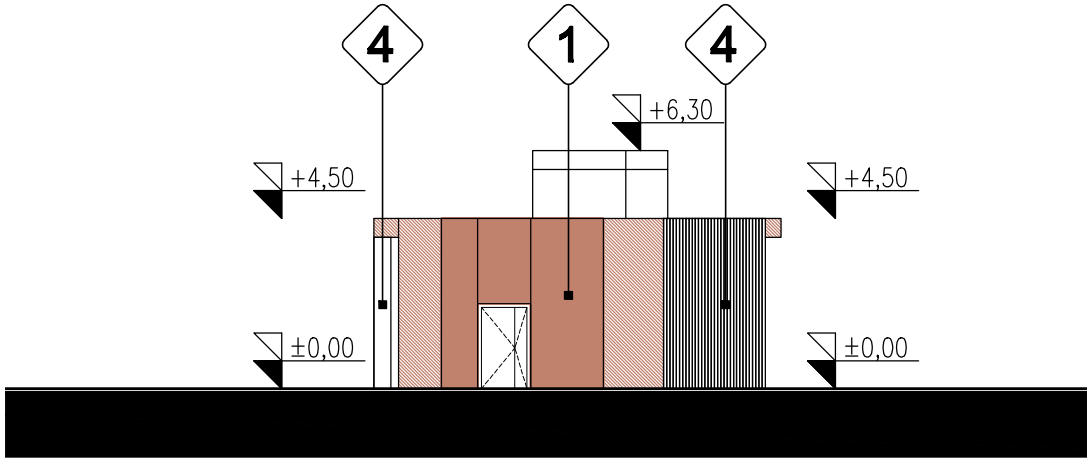
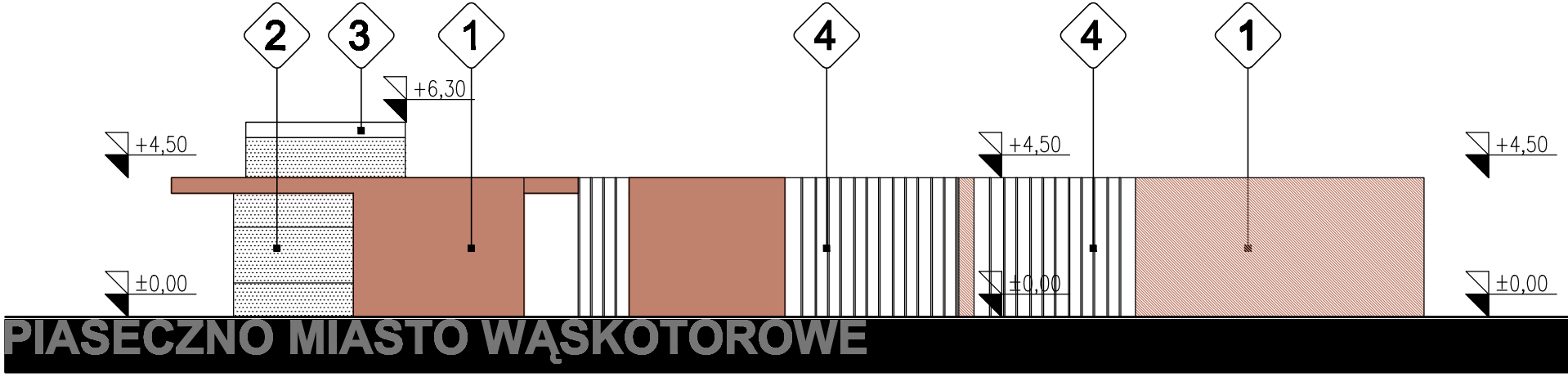


ELEWACJA PÓŁNOCNA

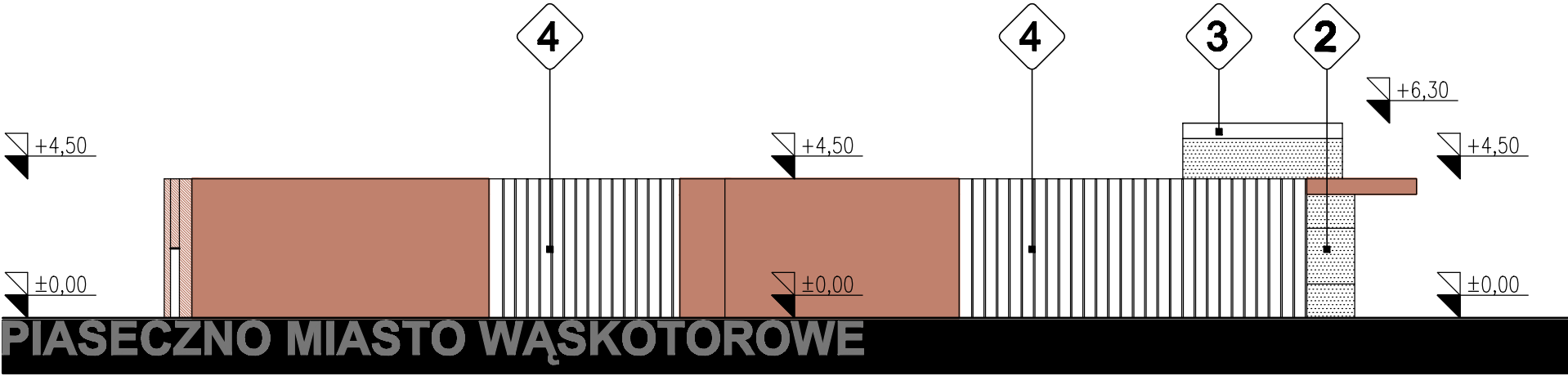


ELEWACJA POŁUDNIOWA

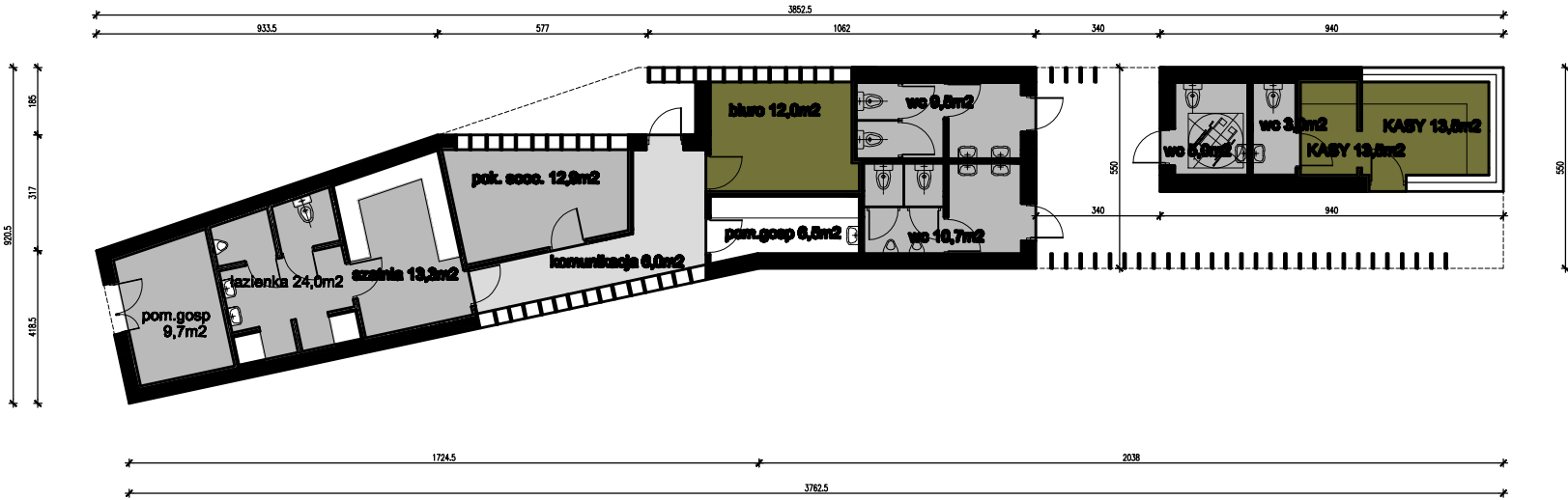
- LEGENDA :
- 1. Elewacja wykończona prefabrykatami betonowymi barwionymi na kolor ceglany, polerowanymi
 - 2. Ściana zewnętrzna w systemie ślusarki aluminiowej np. f-my Schueco w kol. grafitowym
 - 3. Blacha tytanowo-
 - 4. Żaluzje pionowe z płyt HPL, szer. ok. 40,0cm w rozstawie 40,0cm



ELEWACJA ZACHODNIA



ELEWACJA WSCHODNIA



RZUT

UWAGI

Wszystkie prawa autorskie dotyczące tego rysunku są własnością pracowni p d v ARCHITEKCI

Niniejszy rysunek jest wydany pod warunkiem że nie będzie kopiowany, ani udostępniany bez uzgodnienia z p d v ARCHITEKCI

Nie należy odmierzać wymiarów z rysunku, ani używać go jako szablonu.

Przed przystąpieniem do prac budowlanych wszystkie wymiary należy sprawdzić w naturze. W przypadku stwierdzenia niezgodności należy zwrócić się do projektanta.

W przypadku rozbieżności wymiarów pomiędzy rysunkami detali i całości projektowanego elementu podstawą wymiarowania są rysunki detali.

PROJEKT:

MODERNIZACJA ZESPOŁU BUDYNKÓW STACJI PIASECZNO MIASTO WĄSKOTOROWE, WRAZ Z ODBUDOWĄ HALI GŁÓWNEJ I ZAGOSPODAROWANIEM TERENU

dz.nr.ew.3/4,3/9 obr.39

UL.SIENKIEWICZA 14, PIASECZNO

INWESTOR: U.Mi.G PIASECZNO

ul. KOŚCIUSZKI 5, 05-500 PIASECZNO

GENERALNY PROJEKTANT:

p d v architektki

05-500 PIASECZNO ul.WOJUSKA POLSKIEGO 28/34 TEL/FAX 022 848 43 74

architekci

o : p d v a r c h @ g m a i l . c o m

05-500 PIASECZNO ul.WOJUSKA POLSKIEGO 28/34 TEL/FAX 022 848 43 74

Nr upr.	Podpis
ZESPÓŁ PROJEKTOWY	
arch.PRZEMYSŁAW WIELADEK	MA/080/09 MA 2147
arch.JACEK CIECHWIERZ	
arch.RYSZARD STRUŻIK	
arch.ROBERT GRABAREK	

Faza projektu

PROJEKT KONCEPCYJNY

Branża

ARCHITEKTURA

Tytuł rysunku

BUDYNEK SOCJALNY

Numer rysunku			
KW - PK- A - 102 . .			
OBIEKT	FAZA	BRANŻA	NR RYS. ARKUSZ REW.
Nr rewizji	Opis rewizji		
	-		
Skala	Data	Rysował	Str
1:200	MARZEC 2016		