

**UCHWAŁA NR 1137/XXXVIII/2017
RADY MIEJSKIEJ W PIASECZNI**

z dnia 20 września 2017 r.

**w sprawie przystąpienia do sporządzenia miejscowego planu zagospodarowania przestrzennego
części wsi Głusków**

Na podstawie art. 18 ust. 2 pkt. 5 ustawy o samorządzie gminnym (tekst jednolity Dz. U. z 2016 r., poz.446 ze zm.), art. 14 ust. 1, 2 Ustawy o planowaniu i zagospodarowaniu przestrzennym z dnia 27 marca 2003 r. (tekst jednolity Dz. U. z 2017 r. poz. 1073) Rada Miejska w Piasecznie uchwala co następuje:

§ 1.

Przystąpić do sporządzenia miejscowego planu zagospodarowania przestrzennego części wsi Głusków, dla terenu w granicach dz. nr ew.: 200/6, 200/9, 200/26, 200/27, 203/33, 203/37, 203/38, 203/39, 203/40, 203/41, 203/48, 203/49, 203/50 oznaczonego literami: A, B, C, D, E, F, G, H, I, J, K, L, M, N - A na załączniku graficznym nr 1 oraz kolorem żółtym.

Plan miejscowy w niezbędnym zakresie obejmie problematykę wynikającą z art. 15 ust.2 ustawy o planowaniu i zagospodarowaniu przestrzennym z dnia 27 marca 2003 r.

§ 2.

Wykonanie uchwały powierza się Burmistrzowi Miasta i Gminy Piaseczno.

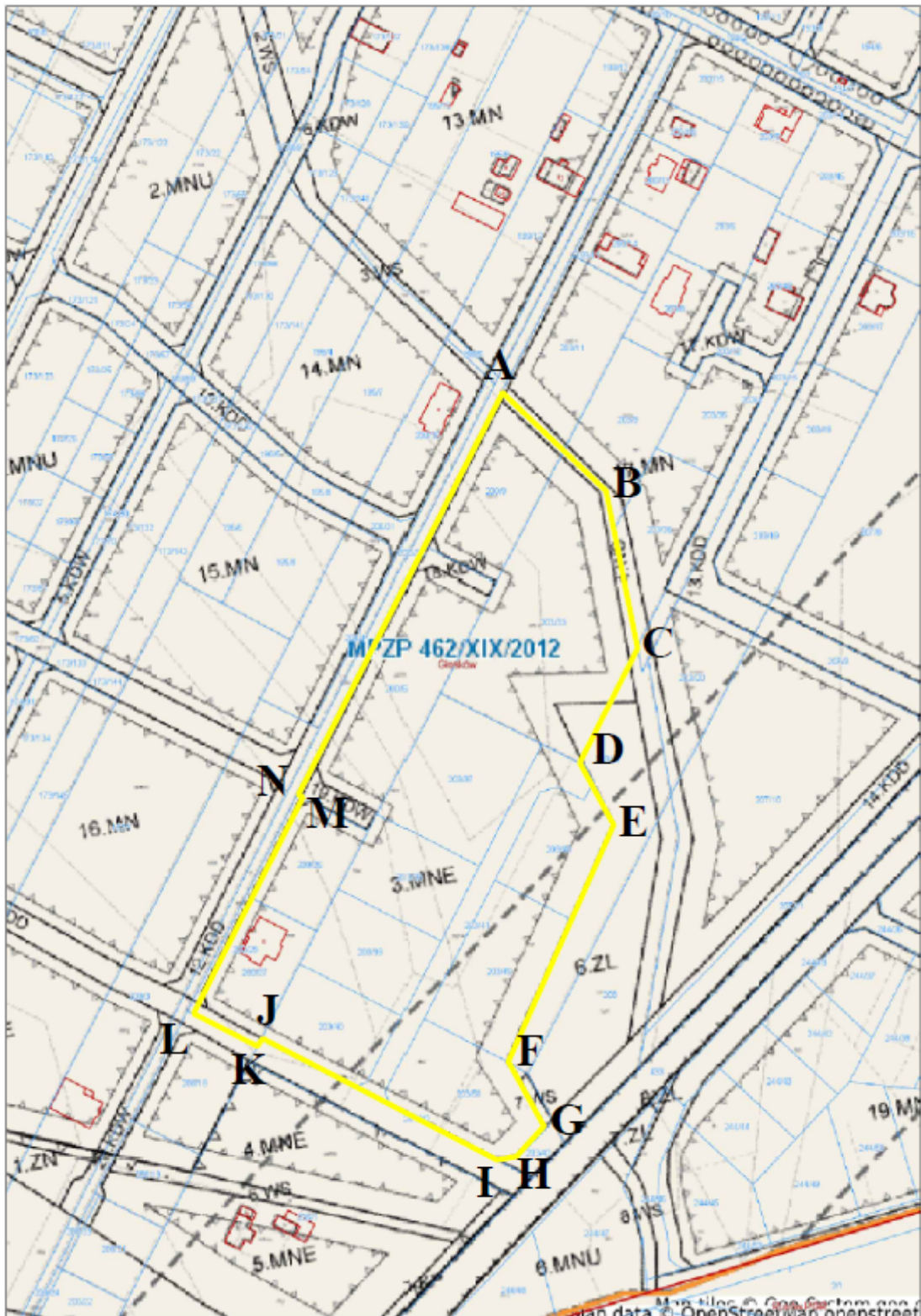
§ 3.

Uchwała wchodzi w życie z dniem podjęcia.

Przewodniczący Rady
Miejskiej w Piasecznie

mgr inż. Piotr Obłoz

Załącznik do Uchwały Nr 1137/XXXVIII/2017
Rady Miejskiej w Piasecznie
z dnia 20 września 2017 r.



UZASADNIENIE

Zgodnie z art. 14 ust.1 i 2, Ustawy o planowaniu i zagospodarowaniu przestrzennym z dnia 27 marca 2003 r. (tekst jednolity Dz. U. z 2017 r. poz. 1073) Rada Miejska w Piasecznie podejmuje uchwałę o przystąpieniu do sporządzenia Miejscowego Planu Zagospodarowania Przestrzennego części wsi Głusków rozpoczynając procedurę planistyczną zgodną z art. 17 w/w ustawy.

Przystąpienie do sporządzenia miejscowego planu zagospodarowania przestrzennego części wsi Głusków dokonuje się na wniosek właściciela działki o nr ew. 200/6 , w celu likwidacji w miejscowym planie zagospodarowania przestrzennego zatwierdzonym uchwałą Rady Miejskiej Nr 462/XIX/2012 z dnia z dnia 14 marca 2012 r. drogi wewnętrznej oznaczonej symbolem 18 KDW.