

**UCHWAŁA NR 1170/XXXIX/2017
RADY MIEJSKIEJ W PIASECZNI**

z dnia 18 października 2017 r.

**w sprawie przystąpienia do sporządzenia miejscowego planu zagospodarowania przestrzennego
części miasta Piaseczno dla rejonu centrum miasta**

Na podstawie art. 18 ust. 2 pkt. 5 ustawy z dnia 8 marca 1990 r. o samorządzie gminnym (tekst jednolity Dz. U. z 2017 r. poz. 1875), art. 14 ust. 1 i 2, art. 15 ustawy z dnia 27 marca 2003 r. o planowaniu i zagospodarowaniu przestrzennym (tekst jednolity Dz. U. z 2017 r. poz. 1073), Rada Miejska w Piasecznie uchwala, co następuje:

§ 1.

Przystępuje się do sporządzania miejscowego planu zagospodarowania przestrzennego części miasta Piaseczno dla rejonu centrum miasta.

§ 2.

Granice obszaru objętego przystąpieniem do sporządzania planu oznaczono literami ABCDEFGHIJKLŁMA na załączniku graficznym będącym integralną częścią niniejszej uchwały.

§ 3.

Plan miejscowy obejmie w niezbędnym zakresie problematykę wynikającą z art. 15 ustawy o planowaniu i zagospodarowaniu przestrzennym.

§ 4.

Wykonanie uchwały powierza się Burmistrzowi Miasta i Gminy Piaseczno.

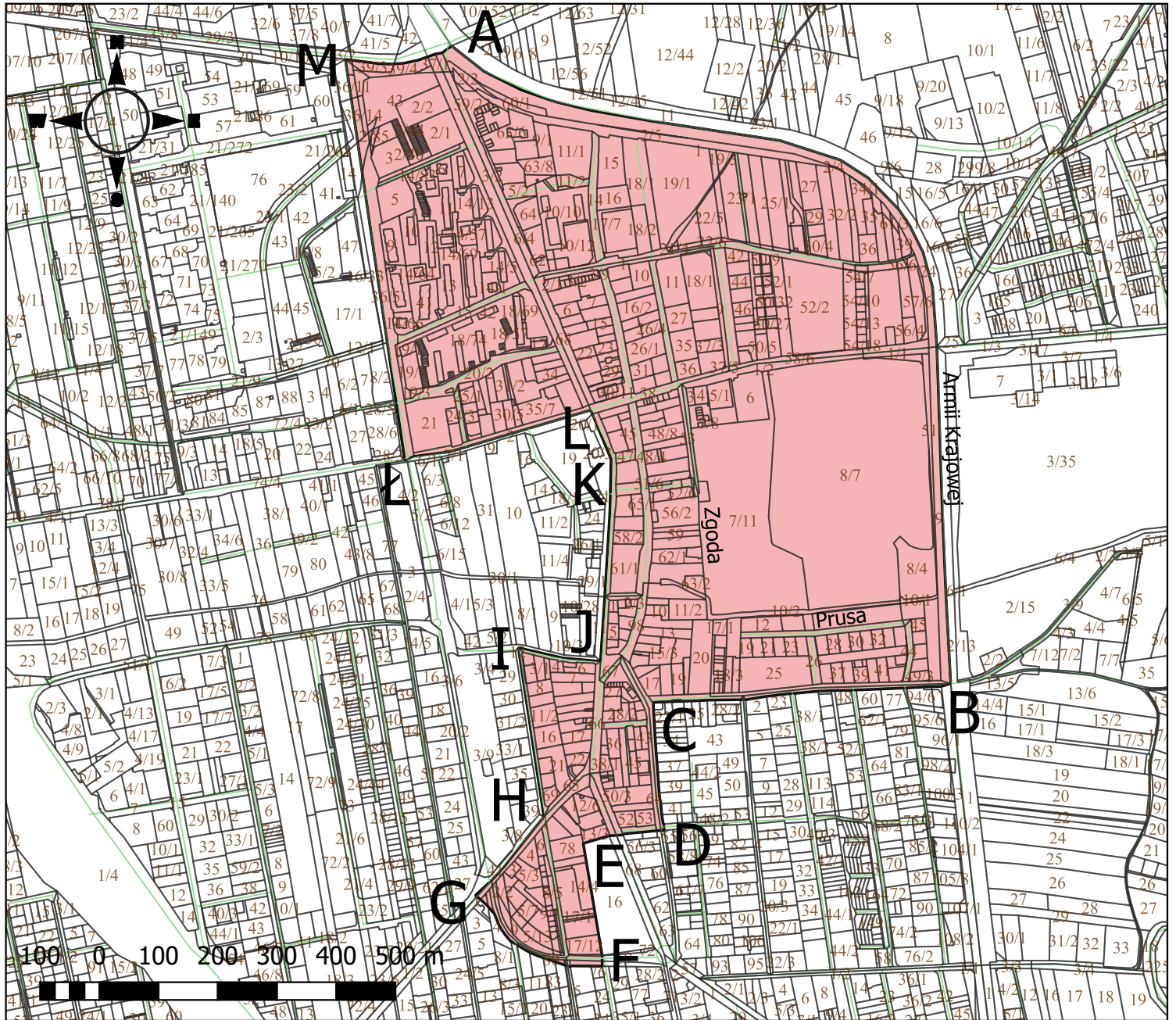
§ 5.

Uchwała wchodzi w życie z dniem podjęcia.

Przewodniczący Rady
Miejskiej w Piasecznie

mgr inż. Piotr Obłoz

Załącznik do uchwały Nr 1170/XXXIX/2017
 Rady Miejskiej w Piasecznie
 z dnia 18 października 2017 r.



Legenda

Granice przystąpienia do sporządzenia planu

UZASADNIENIE

Do uchwały w sprawie przystąpienia do sporządzenia miejscowego planu zagospodarowania przestrzennego części miasta Piaseczno dla rejonu centrum miasta.

Obszar objęty uchwałą położony jest w centralnej części Piaseczna, pomiędzy ulicami Armii Krajowej, Żeromskiego, Kilińskiego, Wschodnią, terenem cmentarza i następnie ulicami Gerbera, Sienkiewicza, Czajewicza, Nadarzyńską, Kościuszki, Jana Pawła II, Wojska Polskiego oraz Okulickiego. Obecnie w obszarze tym obowiązują miejscowe plany zagospodarowania przestrzennego oraz ich zmiany uchwalane w okresie od 2003 r. do 2014 r. Plany te charakteryzują niejednorodne ustalenia o różnej szczegółowości ich treści i rysunku. Dodatkowo w wielu z nich brak jest ustaleń wymaganych zapisami obecnie obowiązującej ustawy o planowaniu i zagospodarowaniu przestrzennym. Dla fragmentu terenu położonego na północ od ul. Kusocińskiego plan miejscowy uchylony został rozstrzygnięciem nadzorczym Wojewody Mazowieckiego.

Teren objęty przystąpieniem do sporządzenia planu miejscowego położony jest zgodnie z ustaleniami obowiązującego Studium Uwarunkowań i Kierunków Zagospodarowania Przestrzennego miasta i gminy Piaseczno w granicach strefy A - intensywnego rozwoju wielofunkcyjnego. Tereny położone w tej strefie stanowią obszar rozwoju mieszkalnictwa w formie wielo- i jednorodzinnej, usług publicznych o znaczeniu ponadlokalnym związanych z pełnieniem funkcji ośrodka powiatowego przez miasto, usług komercyjnych o znaczeniu ponadlokalnym, a także produkcji, magazynów i składów.

Sporządzenie planu służyć ma uporządkowaniu zasad zagospodarowania i zabudowy terenu, w tym rozgraniczeniu poszczególnych występujących tu funkcji, a także uporządkowaniu obsługi komunikacyjnej całego obszaru w pełnej zgodności z obowiązującym Studium Uwarunkowań i Kierunków Zagospodarowania Przestrzennego miasta i gminy Piaseczno, poprzez przyjęcie jednorodnych ustaleń planu zgodnych z obecnym brzmieniem ustawy o planowaniu i zagospodarowaniu przestrzennym.

W związku z powyższym proponuje się przystąpienie do sporządzenia miejscowego planu zagospodarowania przestrzennego dla przedmiotowego terenu.

Zgodnie z art. 14 ust. 1 i 2 ustawy o planowaniu i zagospodarowaniu przestrzennym z dnia 27 marca 2003 r. (tekst jednolity Dz. U. z 2017 r. poz. 1073) podjęcie przez Radę Miejską w Piasecznie uchwały o przystąpieniu do sporządzania miejscowego planu zagospodarowania przestrzennego dla obszaru określonego w §1 uchwały rozpoczyna procedurę planistyczną prowadzoną w oparciu o art. 17 ww. ustawy.