

## SPIS ZAWARTOŚCI PROJEKTU

<b>CZĘŚĆ PROJEKTOWA.....</b>	<b>3</b>
<b>1. OPIS DO PROJEKTU .....</b>	<b>3</b>
1.1. WSTĘP .....	3
1.1.1. MATERIAŁY WYJŚCIOWE .....	3
1.1.2. CEL OPRACOWANIA.....	3
1.2. STAN ISTNIEJĄCY I STAN PROJEKTOWY.....	4
1.2.1. DZIAŁKA 57/5 - OBRĘB 0019 JÓZEFOSŁAW.....	4
1.2.2. DZIAŁKA 57/6 - OBRĘB 0019 JÓZEFOSŁAW.....	8
1.2.3. DZIAŁKA 22/9 - OBRĘB 0003 M. PIASECZNO .....	15
1.2.4. DZIAŁKA 25/1 - OBRĘB 0003 M. PIASECZNO .....	21
1.2.5. DZIAŁKA 25/13 - OBRĘB 0003 M. PIASECZNO .....	25
1.2.6. DZIAŁKA 25/3 - OBRĘB 0003 M. PIASECZNO .....	32
1.2.7. DZIAŁKA 20/8 - OBRĘB 0008 M. PIASECZNO .....	41
1.2.8. DZIAŁKA 25/8 - OBRĘB 0003 M. PIASECZNO .....	49
1.2.9. DZIAŁKA 25/7 - OBRĘB 0003 M. PIASECZNO .....	55

## **CZĘŚĆ PROJEKTOWA**

### **1. OPIS DO PROJEKTU**

#### **1.1. WSTĘP**

##### **1.1.1. Materiały wyjściowe**

Podstawę do opracowania przedmiotowej dokumentacji stanowią:

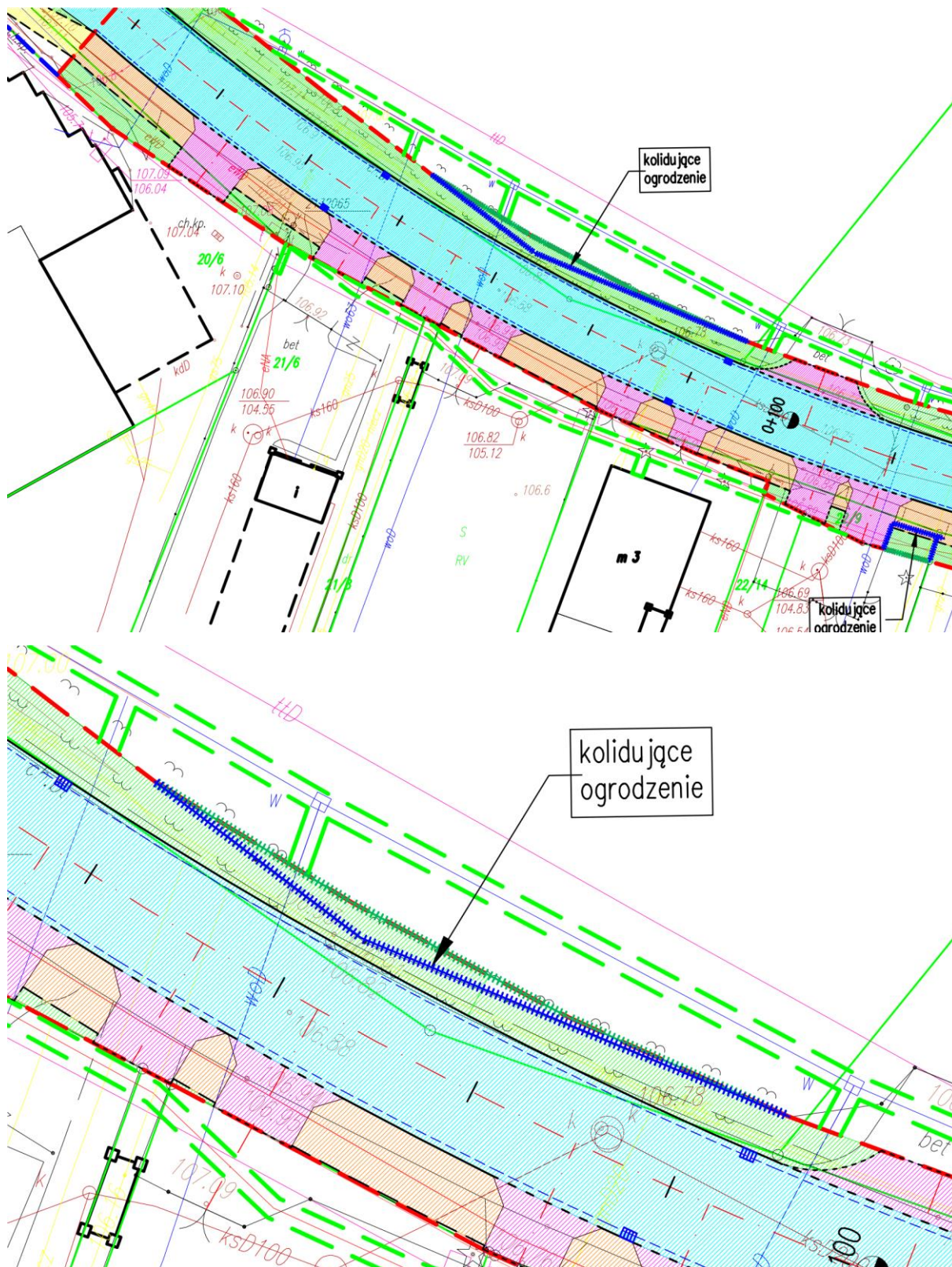
- umowa na wykonanie dokumentacji projektowej zawarta pomiędzy Gminą Piaseczno a Robimart Sp. z o.o.;
- mapa do celów projektowych w skali 1:500 opracowana przez geodetę uprawnionego Piotra Bambit;
- inwentaryzacja stanu istniejącego przeprowadzona przez Projektantów w marcu i maju 2017r.;
- Rozporządzenie Ministra Transportu i Gospodarki Morskiej z dn. 02 marca 1999r, w sprawie warunków technicznych, jakim powinny odpowiadać drogi publiczne i ich usytuowanie (Dz. U. Nr 43, poz. 430) z późn. zm.;
- wytyczne i zalecenia Zamawiającego przekazane na etapie opracowywania dokumentacji.

##### **1.1.2. Cel opracowania**

Niniejszy projekt dotyczy przebudowy fragmentów ogrodzeń kolidujących z inwestycją polegającą na rozbudowie dróg gminnych: ul. Geodetów i ul. Energetycznej w Piasecznie i Józefosławiu w zakresie skrzyżowania wraz z dojazdami oraz z rozbiórką starych elementów ogrodzeń.

## 1.2.STAN ISTNIEJĄCY I STAN PROJEKTOWY

### 1.2.1.Działka 57/5 - obręb 0019 Józefosław





**Elementy do rozbiórki:**

- ogrodzenie z siatki o wysokości 2m przymocowanej do metalowych słupków o okrągłym przekroju bezpośrednio umieszczonych w ziemi, na załamaniach ogrodzenia umieszczono słupki o profilu zamkniętym prostokątnym z zaokrąglonymi rogami, zaś do nich przyspawano stabilizatory z mniejszych słupków o profilu okrągłym również bezpośrednio wkopanymi w ziemię,
- wzdłuż ogrodzenia rosną krzewy;
- łączna długość ogrodzenia do rozbiórki - 33,0m.





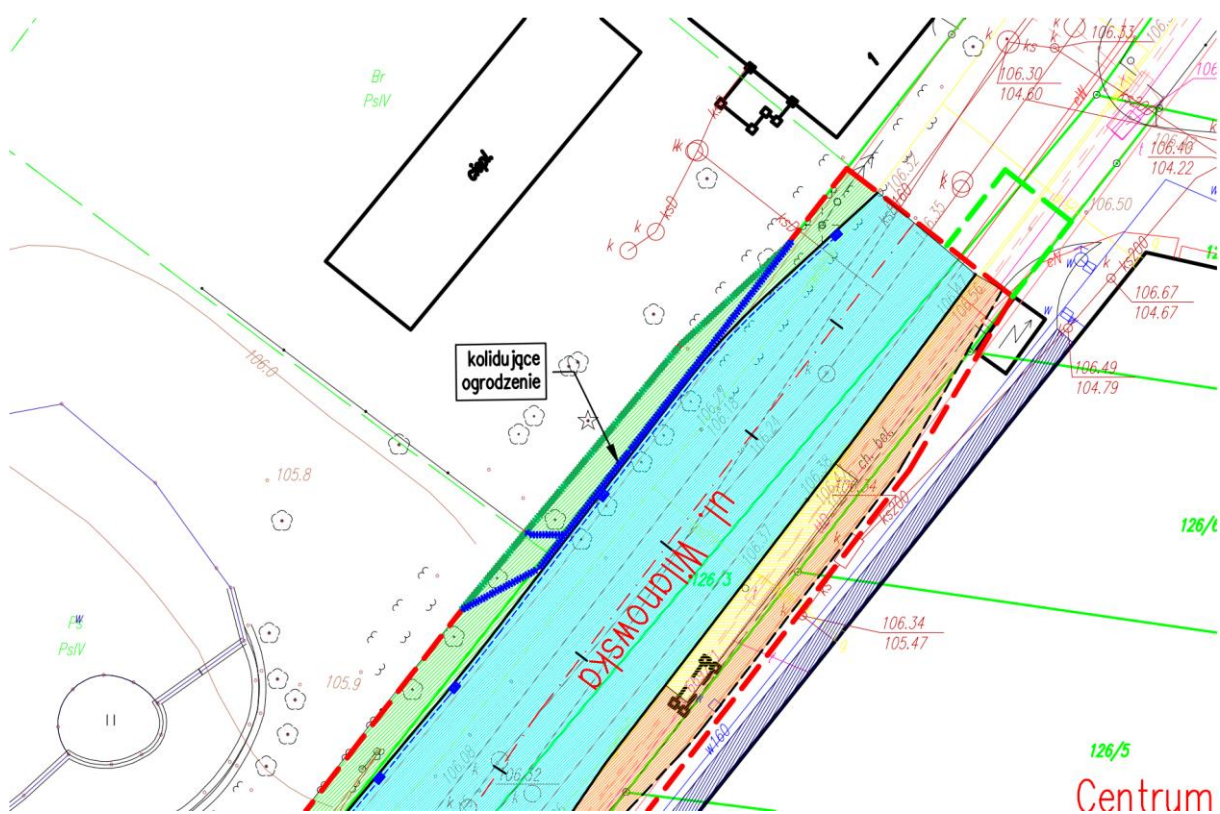
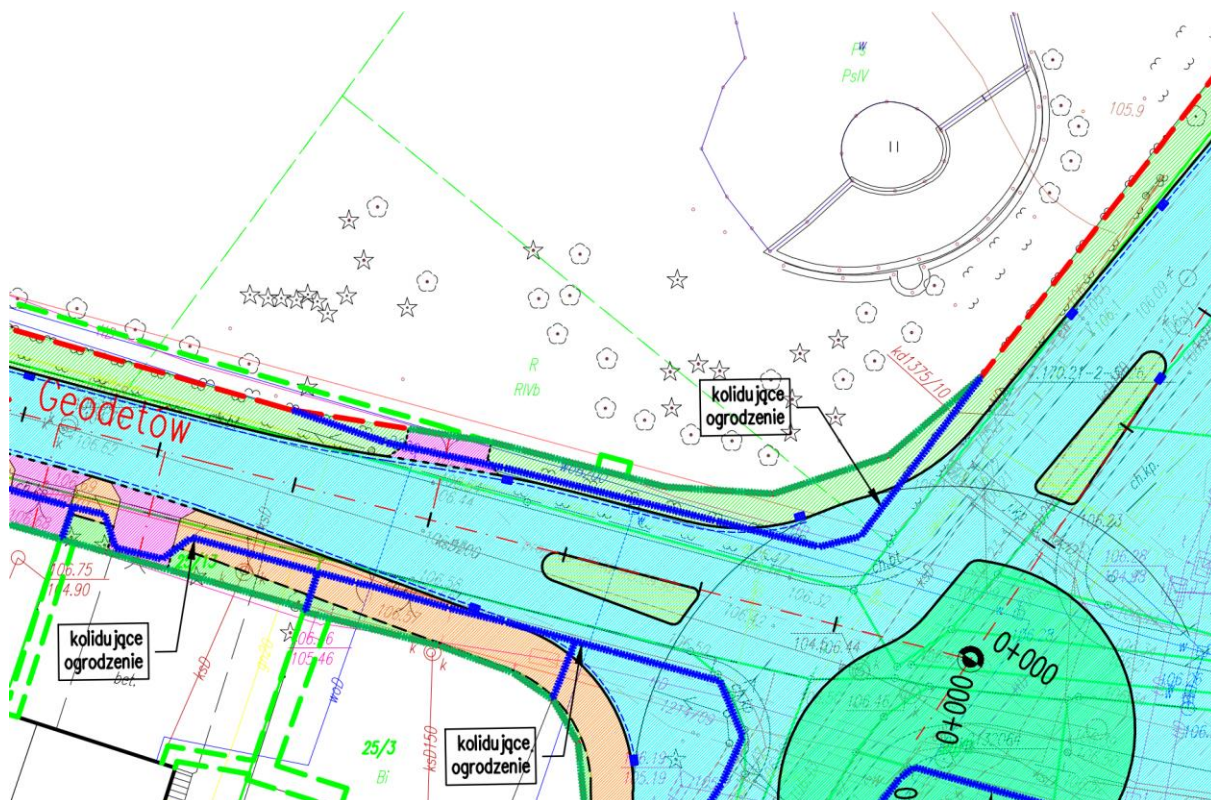




**Etapy rozbiórki i przestawienia:**

- przed demontażem ogrodzenia należy usunąć kolidującą roślinność;
- demontaż ogrodzenia z siatki poprzez odcięcie elementów służących do przytrzymania go przez słupki metalowe;
- słupki, na których zamocowana była siatka należy wydobyć z gruntu;
- wszystkie elementy rozbierane w ramach możliwości należy demontować w taki sposób, by można je było ponownie wykorzystać;
- trasa tymczasowego ogrodzenia została przedstawiona na załączonym powyżej rysunku sytuacyjnym;
- ogrodzenie tymczasowe wykonać należy z siatki stalowej ocynkowanej wysokości min. 1,5 m na słupkach stalowych utwierdzonych w gruncie w rozstawie co min. 2,5 m;
- długość ogrodzenia tymczasowego wynosi 33,0m.







**Elementy do rozbiórki:**

- ogrodzenie znajdujące się bliżej skrzyżowania wykonano z siatki o wysokości 2,0m przymocowanej do metalowych słupków część o okrągłym przekroju, część wykonanych z kątowników, do części ogrodzenia do ogrodzenia przymocowano osłonę z maty bambusowej - długość 47,5m;
- część ogrodzenia przeznaczona do rozbiórki znajdująca się dalej od skrzyżowania również wykonano z siatki o wysokości 2,0m lecz posiada ona słupki wykonane z metalowych profili T-kształtnych u góry pochylonych w stronę działki, do ogrodzenia przymocowano drewniane osłony z paneli wykonanych z desek umieszczonych poziomo - długość 39,0m;
- wzdłuż ogrodzenia rosną krzewy;
- do całości ogrodzenia przymocowano zabezpieczenie z drutu kolczastego, wszystko zostało bezpośrednio umieszczone w podmurówce;
- brama metalowa rozwierna o wymiarach 2,0m wysokości oraz 9,0m szerokości wykonana z profili zamkniętych o prostokątnym przekroju z wypełnieniem z przyspawanych prostopadle metalowych profili o kwadratowym przekroju, u góry brama zakończona ostro ściętymi płaskownikami;
- na ogrodzenia narożnym, znajdującym się najbliżej skrzyżowania znajduje się tabliczka firmy ochroniarskiej oraz 2 banery reklamowe firmy "ACROCONA" znajdująca się na specjalnie do tego wkopanych, wysokich słupkach;
- łączna długość ogrodzenia do rozbiórki - 95,5m.

















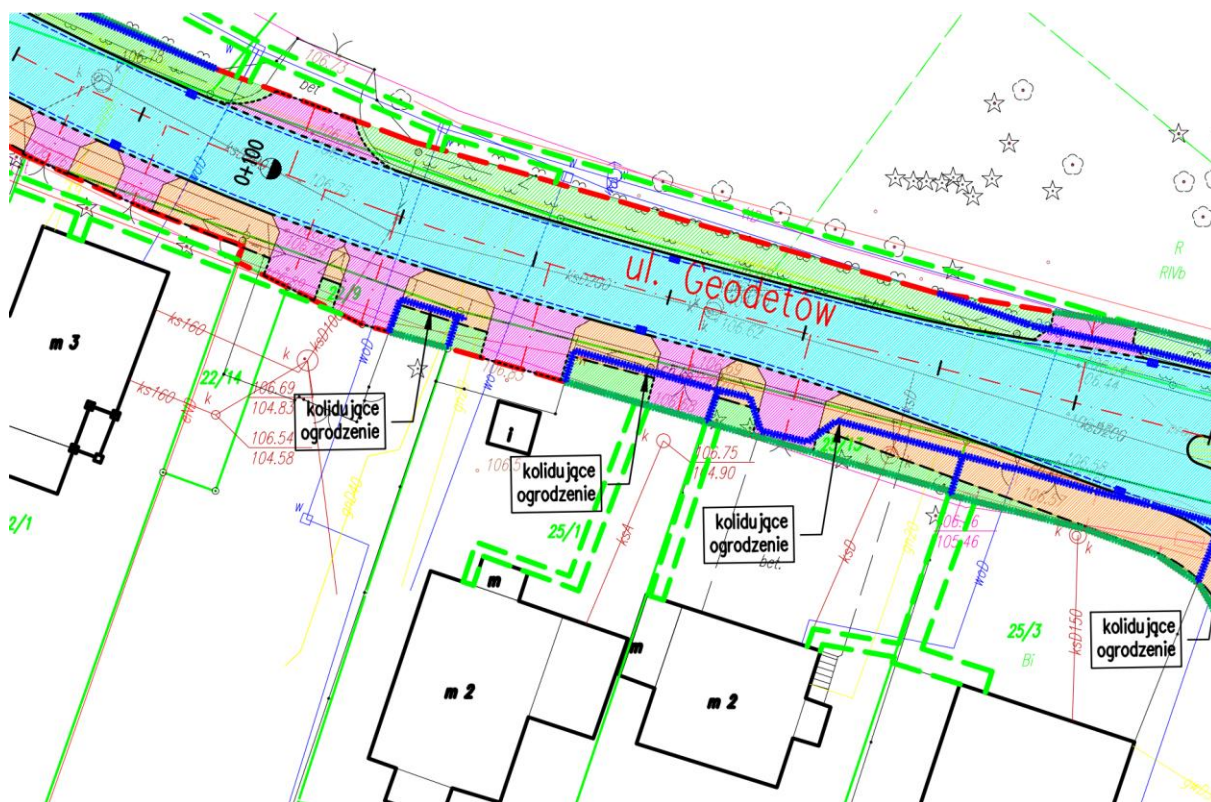
**Etapy rozbiórki i wykonania ogrodzenia tymczasowego:**

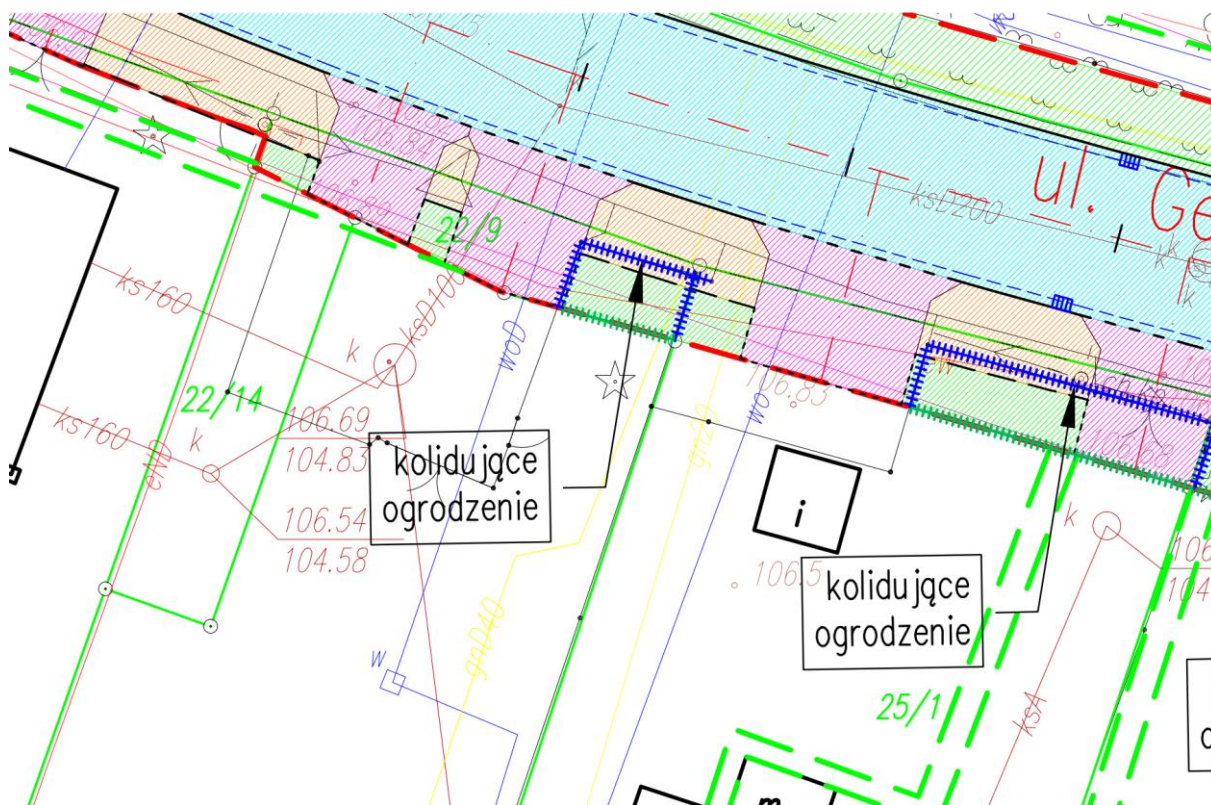
- przed demontażem ogrodzenia należy usunąć kolidującą roślinność;
- demontaż osłon z maty bambusowej oraz z drewnianych paneli;
- demontaż ogrodzenia z siatki poprzez odcięcie elementów służących do przytrzymania go przez słupki metalowe;
- rozbiórkę bramy należy przeprowadzić poprzez demontaż skrzydeł wraz ze słupkami, na których są one zamontowane, wykopując je tak, by ich nie uszkodzić;
- w trakcie rozbiórki ogrodzenia i bramy wszelkie banery reklamowe powinny zostać zdjęte i bezpiecznie przechowywane;
- słupki, na których zamocowana była siatka należy odciążyć od podmurówki;
- wyburzenie podmurówki;
- wszystkie elementy rozbierane w ramach możliwości należy demontować w taki sposób, by można je było ponownie wykorzystać;
- trasa ogrodzenia tymczasowego została przedstawiona na załączonym powyżej rysunku sytuacyjnym;
- ogrodzenie tymczasowe wykonać należy z siatki stalowej ocynkowanej wysokości min. 1,5 m na słupkach stalowych utwierdzonych w gruncie w rozstawie co min. 2,5 m;



- należy zamontować tymczasową bramę składającą się z ramy z kształowników stalowych i wypełnienia z siatki stalowej na słupkach stalowych zabetonowanych w gruncie. Szerokość bramy zgodna z szerokością istniejącej.
- na siatce należy zamontować zdemontowane banery reklamowe;
- długość ogrodzenia tymczasowego wynosi 79,0m.

### 1.2.3.Działka 22/9 - obręb 0003 m. Piaseczno





#### Elementy do rozbiórki:

- o ogrodzenie o wysokości 1,8m wykonane z metalowych elementów prefabrykowanych składających się z kątowników i przyspawanych do nich prostopadle prętów o okrągłym przekroju u góry ostro zakończonych, całość przyspawana do okrągłych słupków;
- o północna część ogrodzenia wykonana z prętów metalowych połączonych ze sobą prostopadle na całej długości przęsła, z jednej strony przyspawanych do okrągłego słupka narożnego z drugiej przymocowane do słupka o zamkniętym profilu kwadratowym za pomocą metalowych obejm;
- o skrzynka gazowa w kolorze ogrodzenia;
- o ogrodzenie umieszczone na podmurówce;
- o łączna długość ogrodzenia do rozbiórki - 10,0m.







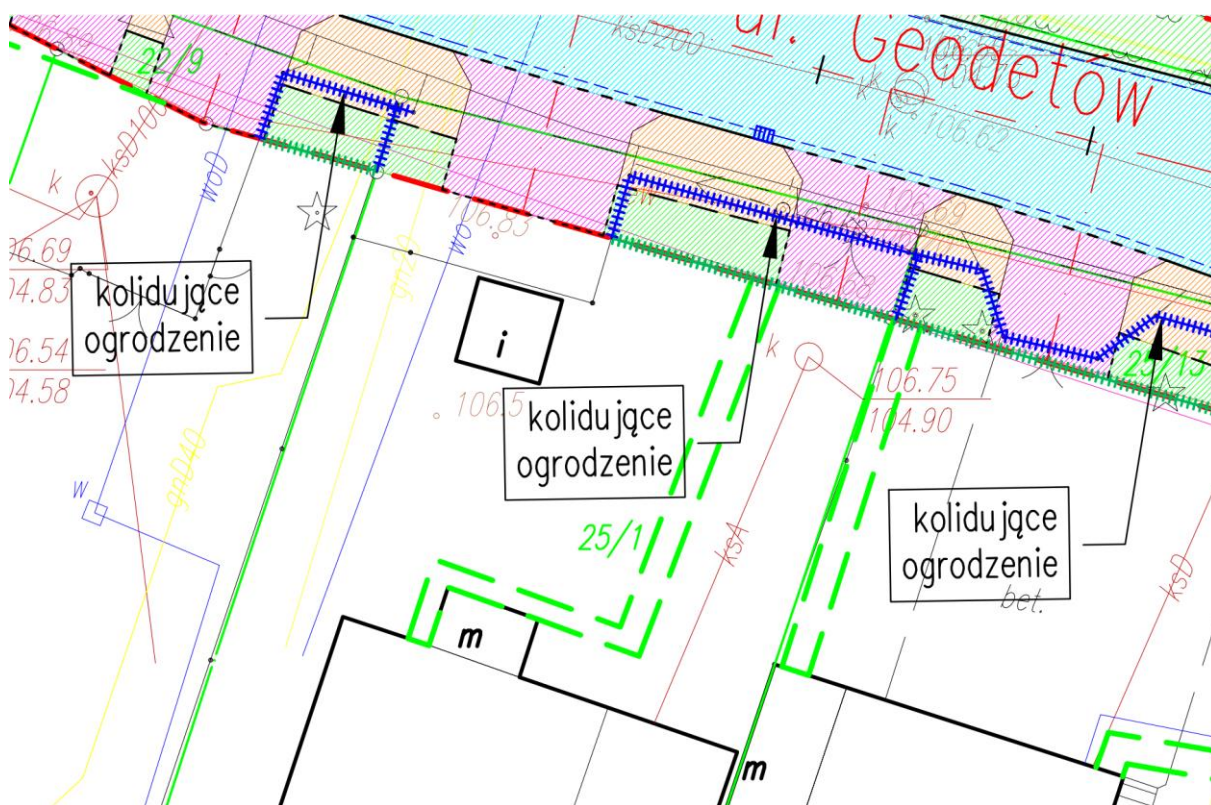






**Etapy rozbiórki i wykonania ogrodzenia tymczasowego:**

- skrzynka gazowa powinna zostać zdemontowana na etapie przebudowy sieci gazowej (szczegóły w odrębnym opracowaniu);
- demontaż metalowego ogrodzenia z siatki poprzez odcięcie elementów przytrzymujących go do metalowych słupków;
- demontaż ogrodzenia metalowego znajdującego się od strony północnej poprzez rozkręcenie obejm;
- słupki, na których zamocowane są przęsła ogrodzenia powinny zostać wycięte z podmurówki;
- wyburzenie podmurówki;
- wszystkie elementy rozbierane w ramach możliwości należy demontować w taki sposób, by można je było ponownie wykorzystać;
- trasa ogrodzenia tymczasowego została przedstawiona na załączonym powyżej rysunku sytuacyjnym;
- ogrodzenie tymczasowe wykonać należy z siatki stalowej ocynkowanej wysokości min. 1,5 m na słupkach stalowych utwierdzonych w gruncie w rozstawie co min. 2,5 m;
- długość ogrodzenia tymczasowego wynosi 4,5m.





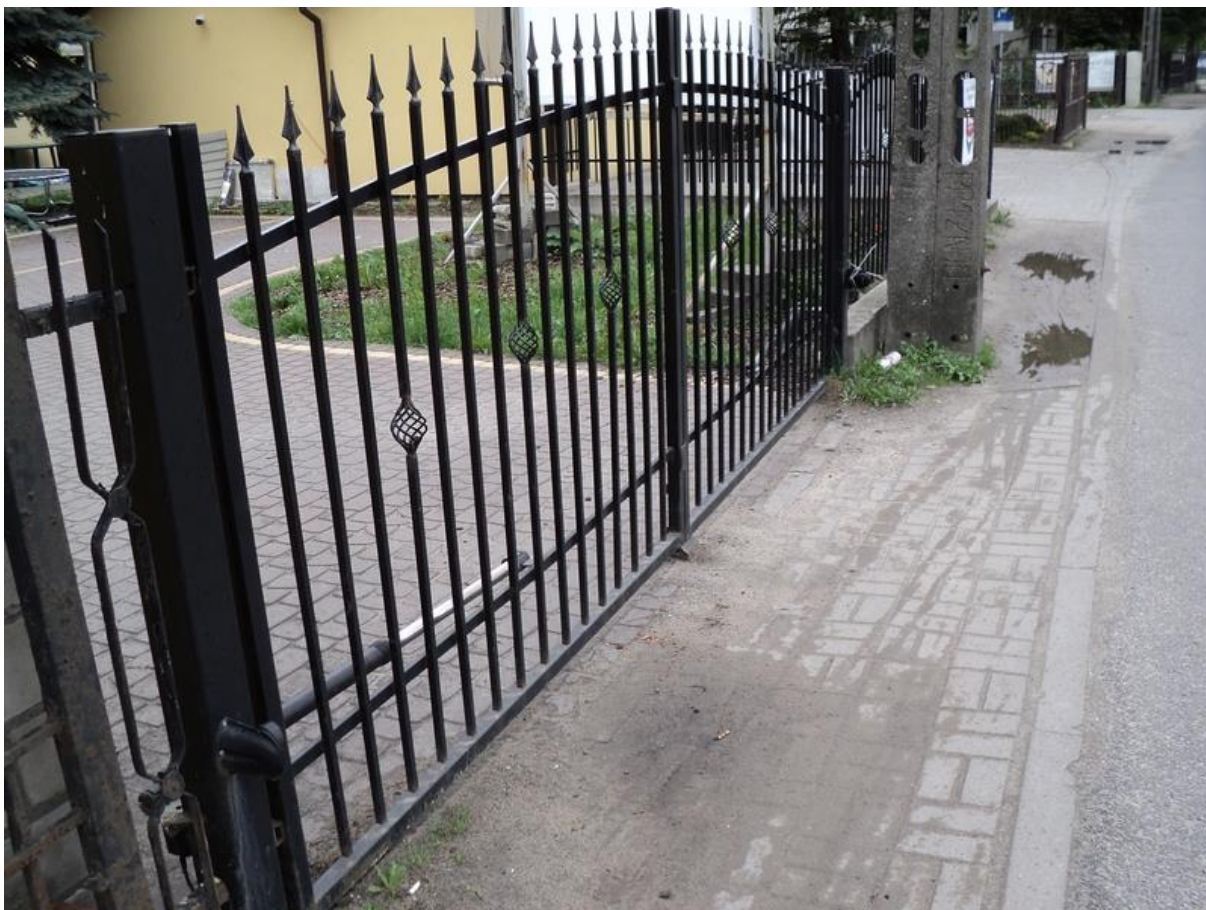
### Elementy do rozbiórki:

- o ogrodzenie o wysokości 1,8m składające się z podmurówki o wysokości 0,2m i słupków metalowych o profilu kwadratowym z przyspawanymi panelami metalowymi kutymi o wysokości 1,6m, słupki metalowe posiadają plastikowe kapturki;
- o brama koloru czarnego, metalowa, rozwierna o konstrukcji podobnej do paneli ogrodzenia, z automatycznym mechanizmem otwierającym, umieszczona na metalowych słupkach o profilu kwadratowym;
- o banery reklamowe: „PRZEDSZKOLE Świat Bajek”, „nc system”;
- o łączna długość ogrodzenia do rozbiórki - 13,0m.







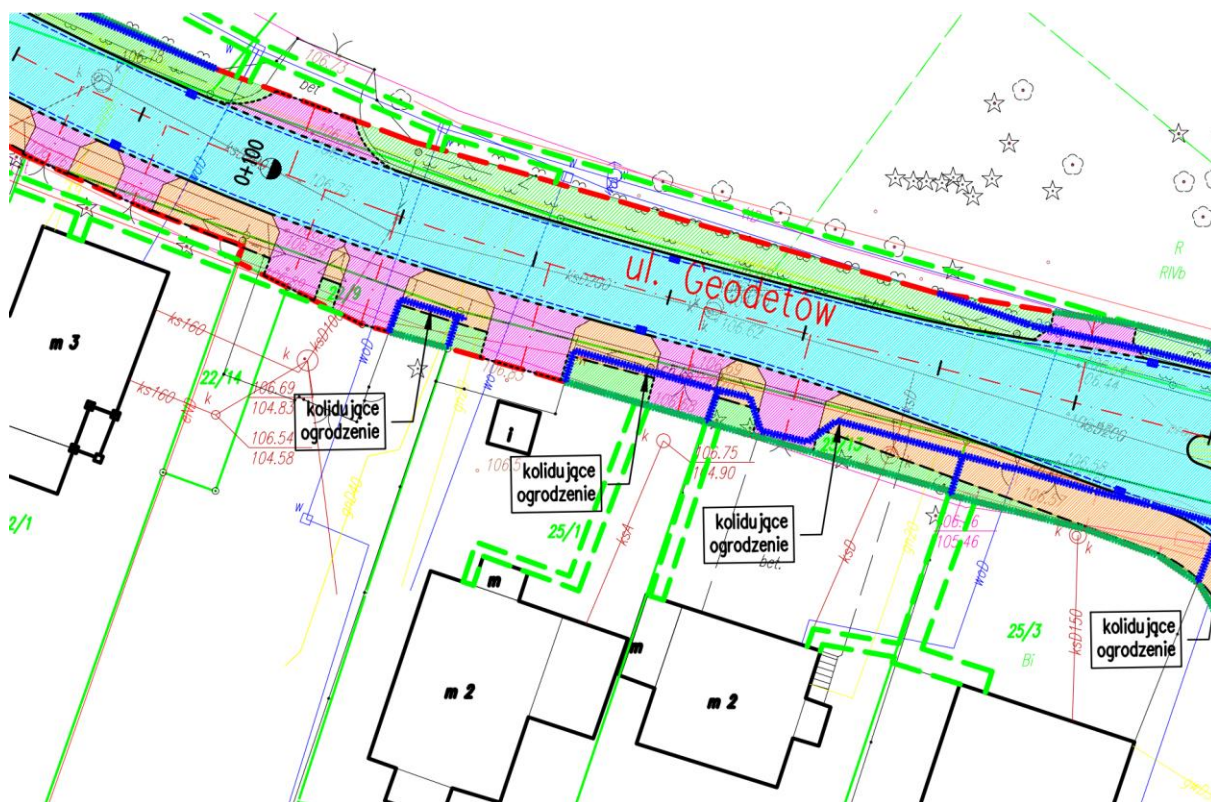


**Etapy rozbiórki i wykonania ogrodzenia tymczasowego:**

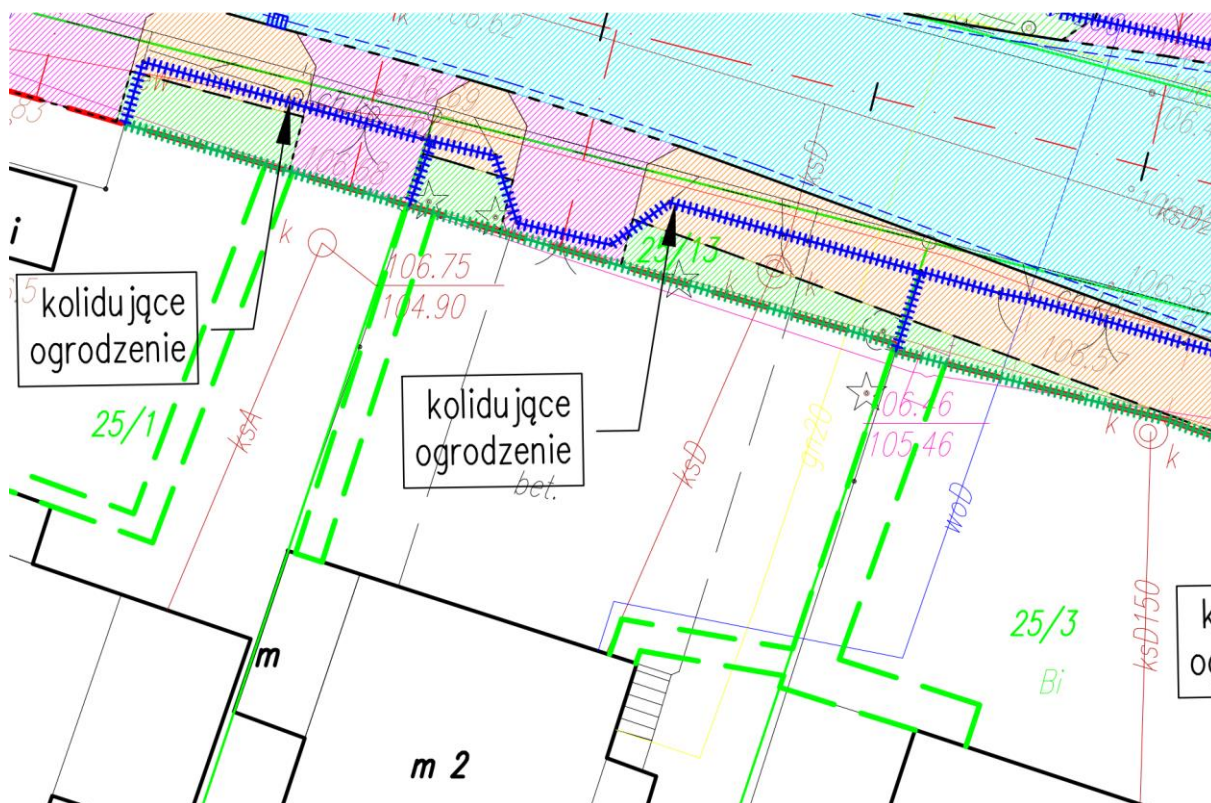
- demontaż ogrodzenia metalowego poprzez odcięcie go od słupków metalowych;
- rozbiórkę bramy należy przeprowadzić poprzez demontaż skrzydeł wraz ze słupkami, na których są one zamontowane oraz mechanizmem otwierającym;
- w trakcie rozbiórki ogrodzenia i bramy wszelkie banery reklamowe powinny zostać zdjęte i bezpiecznie przechowywane;
- słupki, na których zamocowane są przęsła ogrodzenia powinny zostać wycięte z podmurówki;
- wyburzenie podmurówki;
- wszystkie elementy rozbierane w ramach możliwości należy demontować w taki sposób, by można je było ponownie wykorzystać;
- trasa ogrodzenia tymczasowego została przedstawiona na załączonym powyżej rysunku sytuacyjnym;
- ogrodzenie tymczasowe wykonać należy z siatki stalowej ocynkowanej wysokości min. 1,5 m na słupkach stalowych utwierdzonych w gruncie w rozstawie co min. 2,5 m;

- należy zamontować tymczasową bramę składającą się z ramy z kształowników stalowych i wypełnienia z siatki stalowej na słupkach stalowych zabetonowanych w gruncie. Szerokość bramy zgodna z szerokością istniejącej.
- na siatce należy zamontować zdemontowane banery reklamowe
- długość ogrodzenia tymczasowego wynosi 10,5m.

### 1.2.5.Działka 25/13 - obręb 0003 m. Piaseczno







#### Elementy do rozbiórki:

- o ogrodzenie o wysokości 2,0m składające się z podmurówki o wysokości 0,3m i słupków wykonanych z cegły klinkierowej o kolorze czerwonym, wypełnienie stanowią panele metalowe kute o wysokości 1,6m pomalowane farbą koloru czarnego;
- o od strony północnej znajduje się ogrodzenie pełne wykonane z pustaków na podmurówce betonowej o długości 2,5m i wysokości 2m, zakończone metalowym płaskim daszkiem, od strony sąsiadujące działki ogrodzenie posiada otynkowanie koloru żółtego;
- o brama metalowa suwana o szerokości 4,0m i wysokości 2m o konstrukcji podobnej do przęseł ogrodzenia umieszczona na metalowych słupkach o profilu zamkniętym kwadratowym;
- o furtka metalowa o wysokości 2,0m i szerokości 1,0m o konstrukcji podobnej do całego ogrodzenia, u dołu furtki znajduje się wypełnienie składające się z profili zamkniętych kwadratowych ułożonych pod kątem 45 stopni względem gruntu i pod kątem 90 stopni względem siebie;
- o włącznik dzwonka;
- o metalowa skrzynka na listy zamontowana na furtce;
- o długość ogrodzenia do rozbiórki - 23,0m.

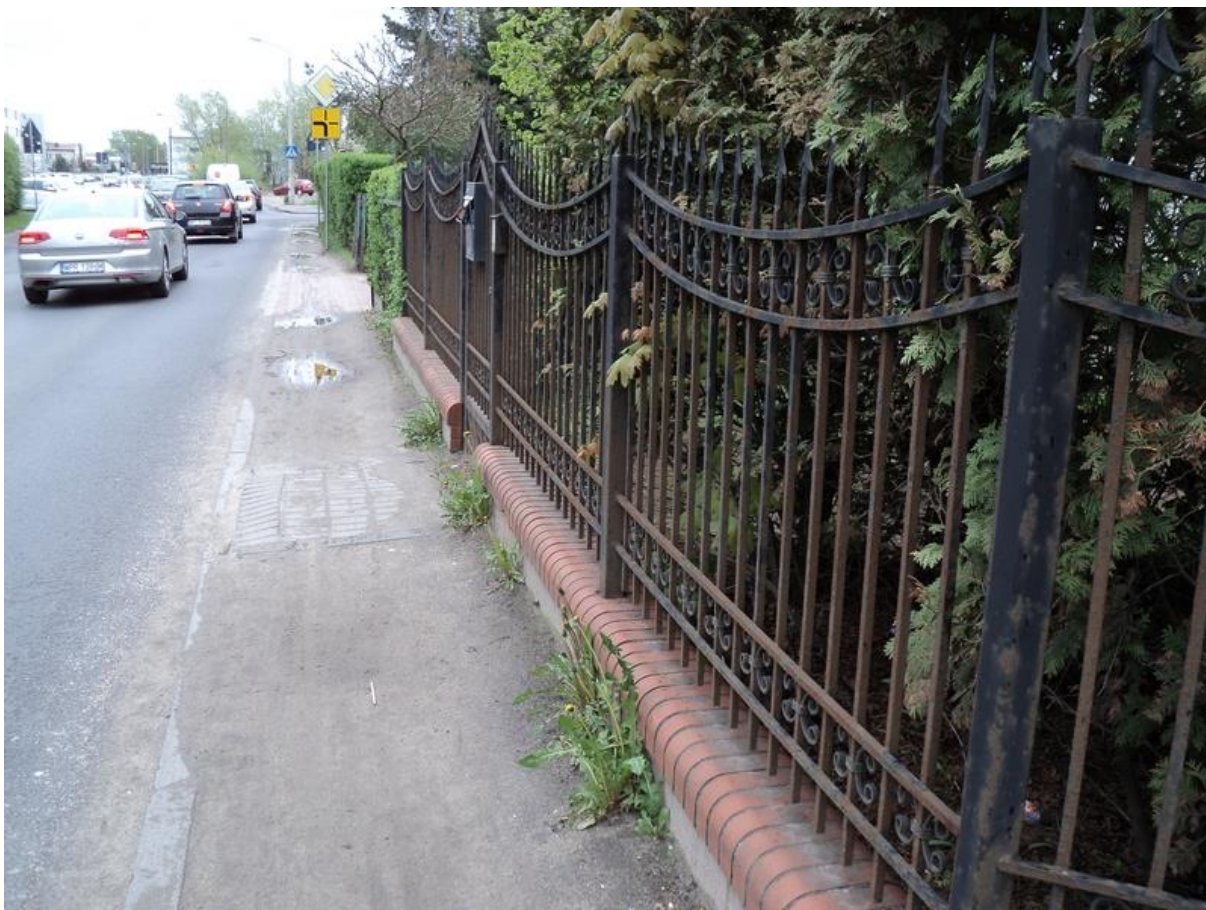


















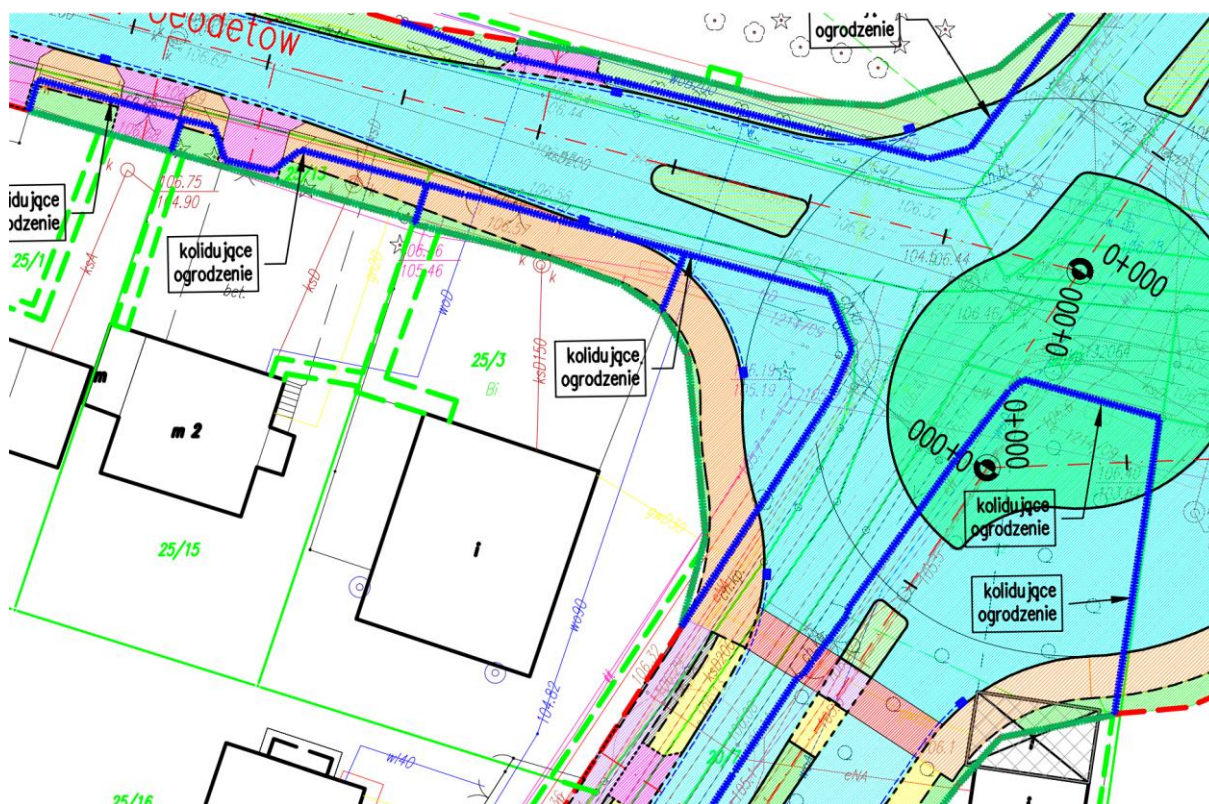
**Etapy rozbiórki i wykonania ogrodzenia tymczasowego:**

- demontaż skrzynki na listy oraz włącznika dzwonka należy przeprowadzić przed rozbiórką ogrodzenia;
- demontaż ogrodzenia metalowego poprzez odcięcie elementów przytrzymujących go do metalowych słupków;
- rozbiórkę bramy i furtki należy przeprowadzić poprzez demontaż skrzydeł wraz ze słupkami, na których są one zamontowane;
- słupki, na których zamocowane są przęsła ogrodzenia powinny zostać wycięte z podmurówki;
- wyburzenie podmurówki;
- wszystkie elementy rozbierane w ramach możliwości należy demontować w taki sposób, by można je było ponownie wykorzystać;
- trasa ogrodzenia tymczasowego została przedstawiona na załączonym powyżej rysunku sytuacyjnym;
- ogrodzenie tymczasowe wykonać należy z siatki stalowej ocynkowanej wysokości min. 1,5 m na słupkach stalowych utwierdzonych w gruncie w rozstawie co min. 2,5 m;



- należy zamontować tymczasową furtkę oraz bramę składającą się z ramy z kształtowników stalowych i wypełnienia z siatki stalowej na słupkach stalowych zabetonowanych w gruncie. Szerokość furtki i bramy zgodna z szerokością istniejącej;
- długość ogrodzenia tymczasowego wynosi 25,0m.

#### 1.2.6. Działka 25/3 - obręb 0003 m. Piaseczno































**Etapy rozbiórki i wykonania ogrodzenia tymczasowego:**

- przed demontażem ogrodzenia należy usunąć kolidującą roślinność;
- demontaż ogrodzenia metalowego i ogrodzenia z siatki poprzez odcięcie elementów przytrzymujących je do metalowych słupków;
- rozbiórkę bramy i furtki należy przeprowadzić poprzez demontaż skrzydeł wraz ze słupkami, na których są one zamontowane, wykopując je tak, by ich nie uszkodzić;
- słupki wkopane bezpośrednio w grunt, należy z niego wydobyć;
- słupki, wmurowane w podmurówkę, należy od niej odciąć;
- wyburzenie podmurówki;
- wszystkie elementy rozbierane w ramach możliwości należy demontować w taki sposób, by można je było ponownie wykorzystać;
- trasa ogrodzenia tymczasowego została przedstawiona na załączonym powyżej rysunku sytuacyjnym;
- ogrodzenie tymczasowe wykonać należy z siatki stalowej ocynkowanej wysokości min. 1,5 m na słupkach stalowych utwierdzonych w gruncie w rozstawie co min. 2,5 m;
- należy zamontować tymczasową furtkę i bramę składającą się z ramy z kształowników stalowych i wypełnienia z siatki stalowej na słupkach stalowych zabetonowanych w gruncie. Szerokość furtki i bramy zgodna z szerokością istniejącej.
- długość ogrodzenia tymczasowego wynosi 42,5m.

### 1.2.7. Działka 20/8 - obręb 0008 m. Piaseczno





### Elementy do rozbiórki:

- o ogrodzenie o wysokości 2,0m składające się z siatki przymocowanej do słupków o profilu okrągłym z przyspawanymi na płasko metalowymi daszkami, umieszczonych bezpośrednio w podmurówce;
- o brama metalowa rozwierna o wysokości 2m i szerokości 4,2m wykonana z kątowników metalowych z przyspawanych do nich metalowych prętów i płaskiej blachy u dołu bramy, u góry znajdują się ostre zakończenia przyspawanych prętów;
- o furtka o wysokości 2,0m i szerokości 1,2m o konstrukcji podobnej do bramy;
- o od furtki w kierunku południowym wzdłuż ogrodzenia zamontowane zostały osłony drewniane z deskami ułożonymi pionowo - długość ok. 43,0m;
- o na skrzydłach bramy znajdują się 2 banery reklamowe, czarna skrzynka na listy oraz 4 tabliczki informacyjne;
- o na słupku, na którym zamontowana jest furtka zamontowano włącznik dzwonka;
- o na załamaniach ogrodzenia od strony północno-zachodniej znajdują się 2 banery reklamowe, ponad ogrodzeniem na specjalnej konstrukcji składającej się z profili zamkniętych o przekroju kwadratowym znajduje się 1 baner reklamowy - wysokość konstrukcji 4,0m n.p.t., długość ok. ;
- o na załamaniu od strony południowo-wschodniej znajduje się 1 baner reklamowy oraz konstrukcja pozwalająca powiesić dodatkowe reklamy taka, jak od strony północnej - wysokość konstrukcji 4,0m, długość ok, 2,0m;
- o skrzynka elektryczna;
- o łączna długość ogrodzenia do rozbiórki - 159,0m.



























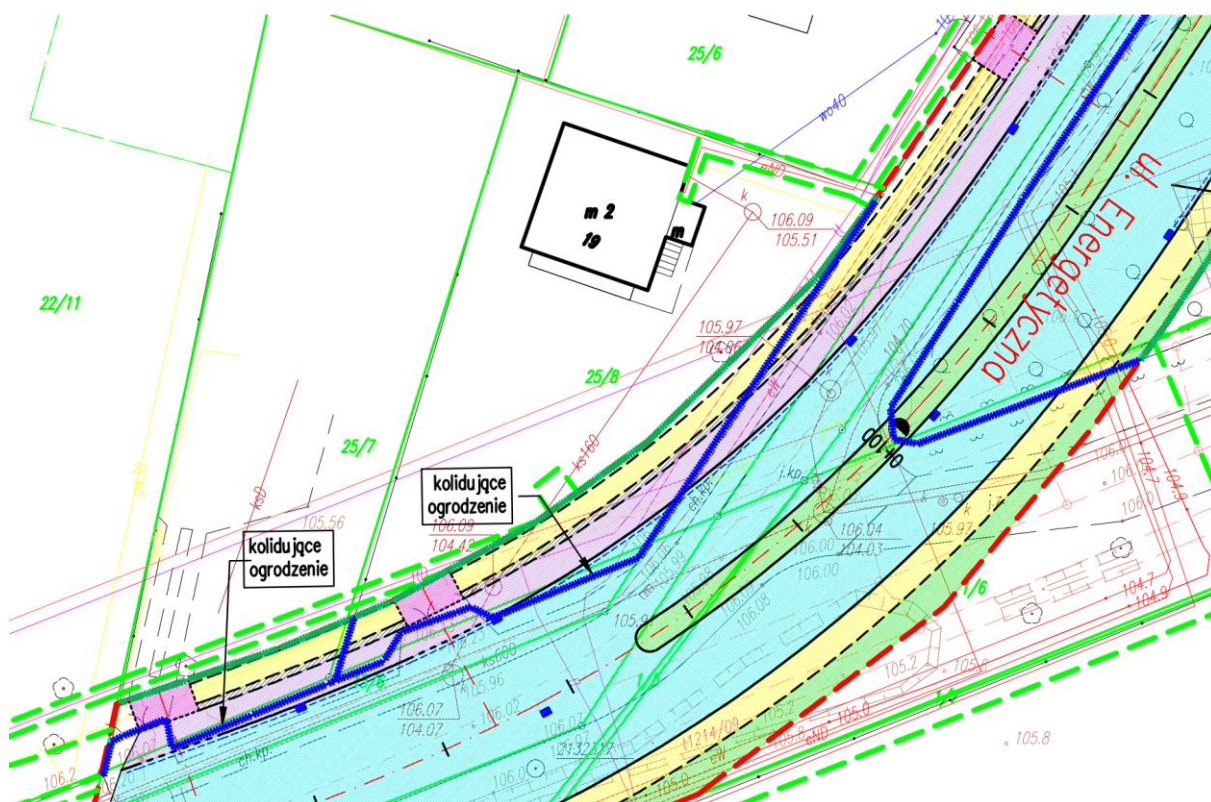
**Etapy rozbiórki i wykonania ogrodzenia tymczasowego:**

- przed demontażem ogrodzenia należy usunąć kolidującą roślinność;
- skrzynka elektryczna powinna zostać zdemontowana na etapie przebudowy sieci elektrycznej (szczegóły w odrębnym opracowaniu);
- demontaż skrzynki na listy oraz włącznika dzwonka;
- demontaż osłon z drewnianych paneli;
- demontaż ogrodzenia z siatki poprzez odcięcie elementów służących do przytrzymania go przez słupki metalowe;
- demontaż stelaży przeznaczonych na reklamy poprzez odcięcie profili podpierających i wydobywanie ich z gruntu;
- słupki, wmurowane w podmurówkę, należy od niej odciąć;
- wyburzenie podmurówki;
- rozbiórkę bramy i furtki należy przeprowadzić poprzez demontaż skrzydeł wraz ze słupkami, na których są one zamontowane, wykopując je tak, by ich nie uszkodzić;
- w trakcie rozbiórki ogrodzenia i bramy wszelkie banery reklamowe powinny zostać zdjęte i bezpiecznie przechowywane;
- wszystkie elementy rozbierane w ramach możliwości należy demontować w taki sposób, by można je było ponownie wykorzystać;



- trasa ogrodzenia tymczasowego została przedstawiona na załączonym powyżej rysunku sytuacyjnym;
- ogrodzenie tymczasowe wykonać należy z siatki stalowej ocynkowanej wysokości min. 1,5 m na słupkach stalowych utwierdzonych w gruncie w rozstawie co min. 2,5 m;
- należy zamontować tymczasową furtkę i bramę składającą się z ramy z kształtowników stalowych i wypełnienia z siatki stalowej na słupkach stalowych zabetonowanych w gruncie. Szerokość furtki i bramy zgodna z szerokością istniejącej.
- na siatce należy zamontować zdemontowane banery reklamowe;
- długość ogrodzenia tymczasowego wynosi 79,0m.

### 1.2.8.Działka 25/8 - obręb 0003 m. Piaseczno















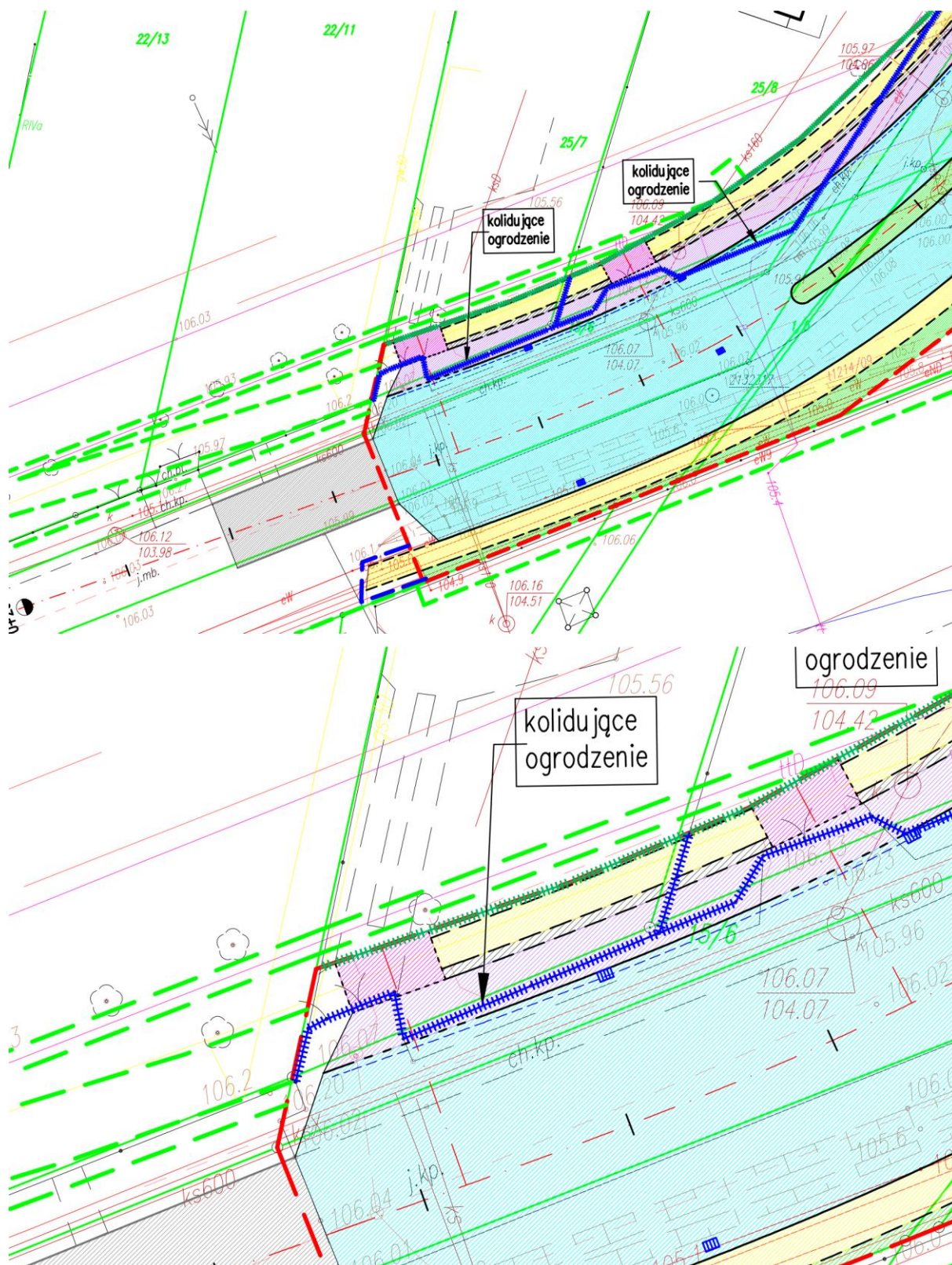






**Etapy rozbiórki i wykonania ogrodzenia tymczasowego:**

- przed rozbiórką ogrodzenia należy usunąć kolidującą roślinność;
- demontaż skrzynki na listy oraz włącznika dzwonka;
- demontaż ogrodzenia metalowego odcinając go od słupków;
- słupki metalowe należy wykopać z gruntu, a słupki wmurowane w podmurówkę należy z niej odciąć;
- wyburzenie podmurówki;
- wszystkie elementy rozbierane w ramach możliwości należy demontować w taki sposób, by można je było ponownie wykorzystać;
- trasa ogrodzenia tymczasowego została przedstawiona na załączonym powyżej rysunku sytuacyjnym;
- ogrodzenie tymczasowe wykonać należy z siatki stalowej ocynkowanej wysokości min. 1,5 m na słupkach stalowych utwierdzonych w gruncie w rozstawie co min. 2,5 m;
- należy zamontować tymczasową furtkę i bramę składającą się z ramy z kształowników stalowych i wypełnienia z siatki stalowej na słupkach stalowych zabetonowanych w gruncie. Szerokość furtki i bramy zgodna z szerokością istniejącej.
- ogrodzenia należy zastąpić je nowymi o podobnym wyglądzie i właściwościach;
- długość ogrodzenia tymczasowego - 49,0m.



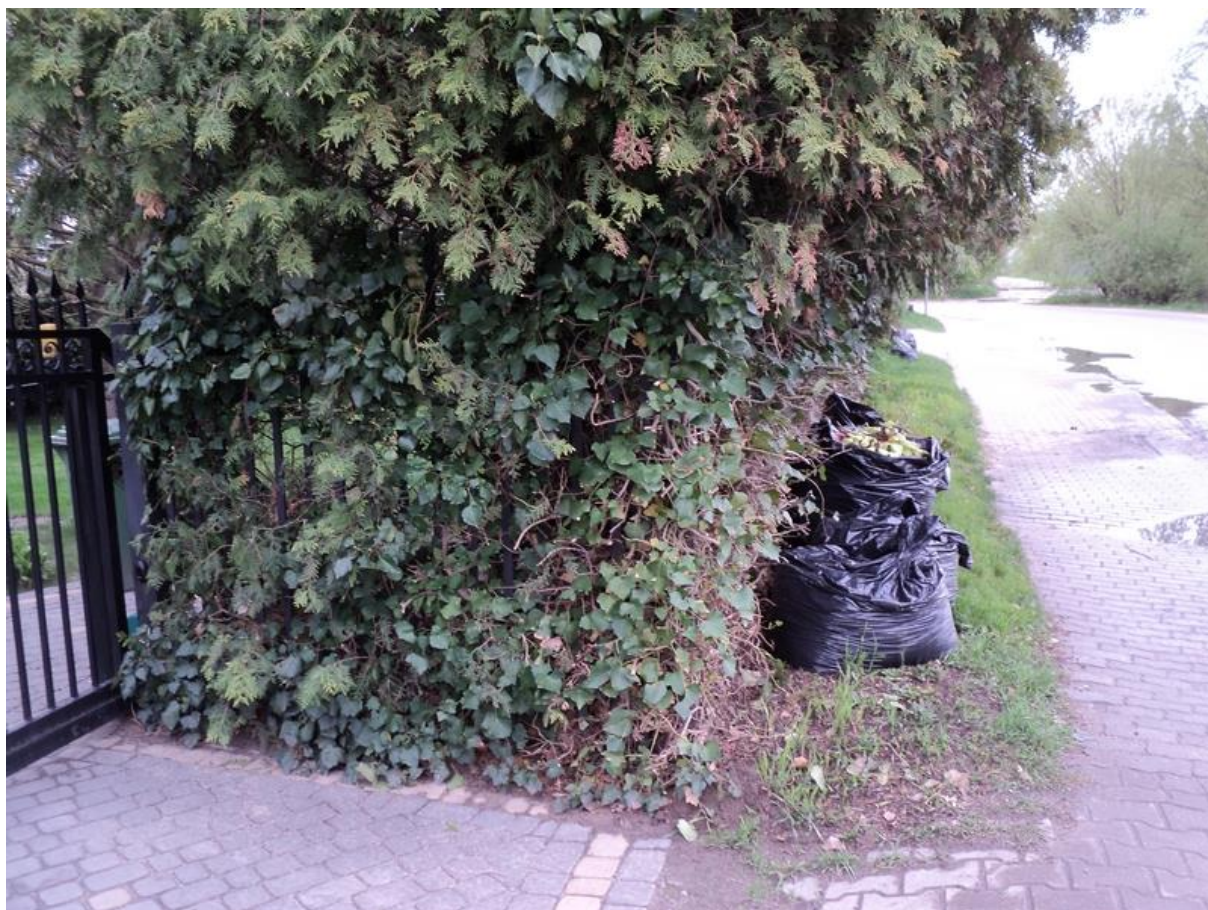


### Elementy do rozbiórki

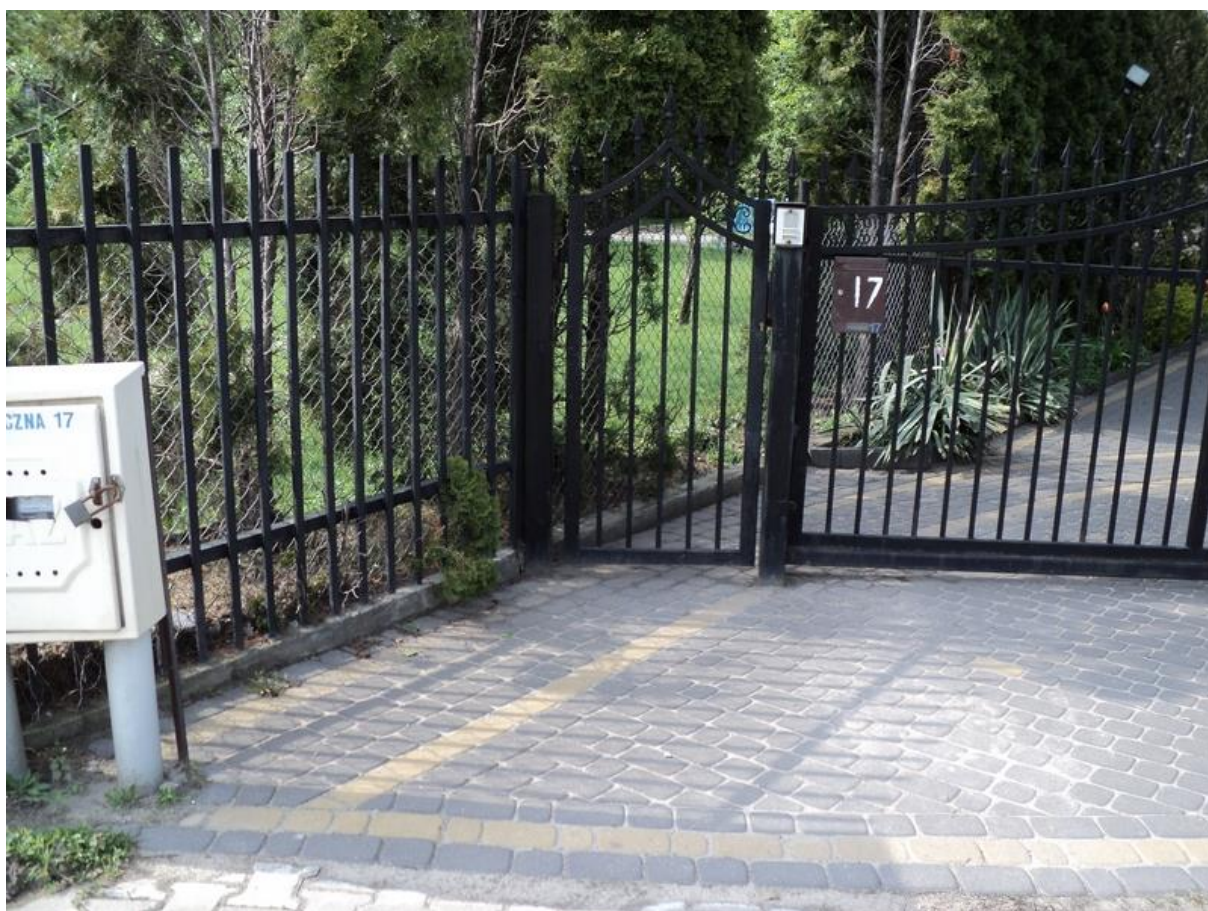
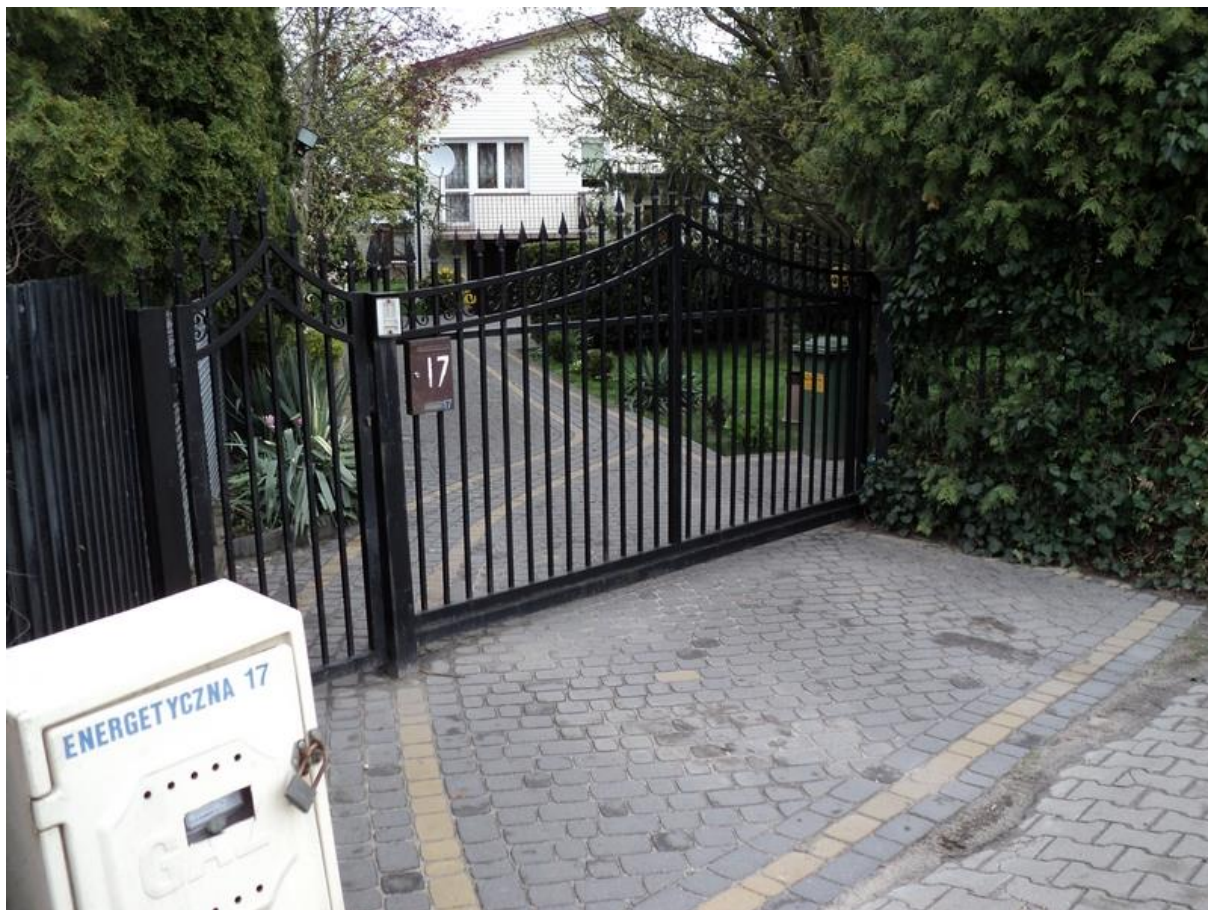
- o ogrodzenie metalowe wykonane z kątowników i prostopadłe przyspawanych do nich płaskowników, całość przyspawana do słupków o przekroju prostokątnym, węższe ścianki słupków posiadają poprzeczne prostokątne otwory, słupki narożne zostały wykonane z profili zamkniętych okrągłych, całość wmurowana w podmurówkę - wysokość 2m;
- o brama metalowa, suwana, kuta, zbudowana z profili zamkniętych kwadratowych, do profili przyspawano prostopadłe ostro zakończone prety - wysokość 2,0m, szerokość 3,5m
- o furtka o konstrukcji podobnej do bramy - wysokość 2,0m, szerokość 1,0m;
- o metalowa skrzynka na listy umieszczona na skrzydle bramy blisko furtki;
- o włącznik domofonu umieszczony na słupku pomiędzy furtką, a bramą;
- o długość ogrodzenia do rozbiórki: 21,0m.















**Etapy rozbiórki i wykonania ogrodzenia tymczasowego:**

- przed rozbiórką ogrodzenia należy usunąć kolidującą roślinność;
- demontaż skrzynki na listy oraz włącznika domofonu;
- demontaż ogrodzenia metalowego odcinając go od słupków;
- słupki metalowe należy odciąć od podmurówki;
- wyburzenie podmurówki;
- wszystkie elementy rozbierane w ramach możliwości należy demontować w taki sposób, by można je było ponownie wykorzystać;
- trasa ogrodzenia tymczasowego została przedstawiona na załączonym powyżej rysunku sytuacyjnym;
- ogrodzenie tymczasowe wykonać należy z siatki stalowej ocynkowanej wysokości min. 1,5 m na słupkach stalowych utwierdzonych w gruncie w rozstawie co min. 2,5 m;
- należy zamontować tymczasową furtkę i bramę składającą się z ramy z kształtowników stalowych i wypełnienia z siatki stalowej na słupkach stalowych zabetonowanych w gruncie. Szerokość furtki i bramy zgodna z szerokością istniejącej.



- długość ogrodzenia tymczasowego - 18,0m.

Opracował:

Projektant

inż. Mariusz Jaciubek