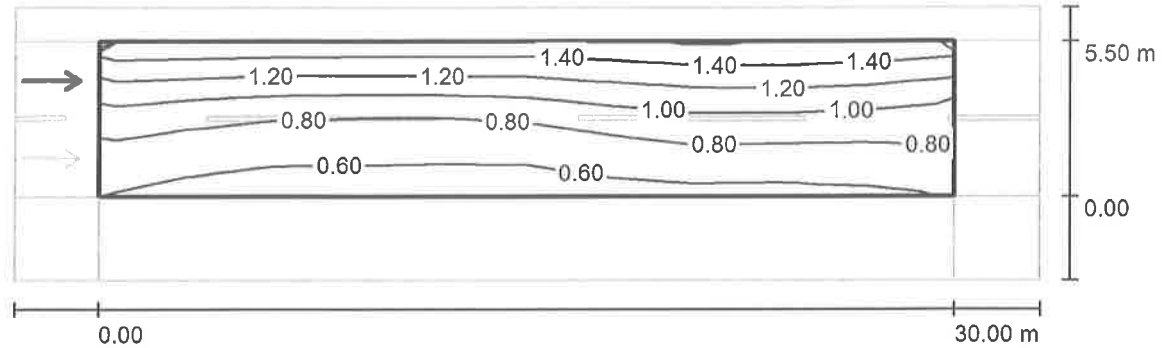




Edytor  
Telefon  
faks  
e-Mail

### Piaseczno / Pole oszacowania Jezdnia 1 / Obserwator 2 / Izolinie (L)



Wartości Candela/m<sup>2</sup>, Skala 1 : 258

Siatka: 10 x 6 Punkty

Pozycja obserwatora: (-60.000 m, 4.125 m, 1.500 m)

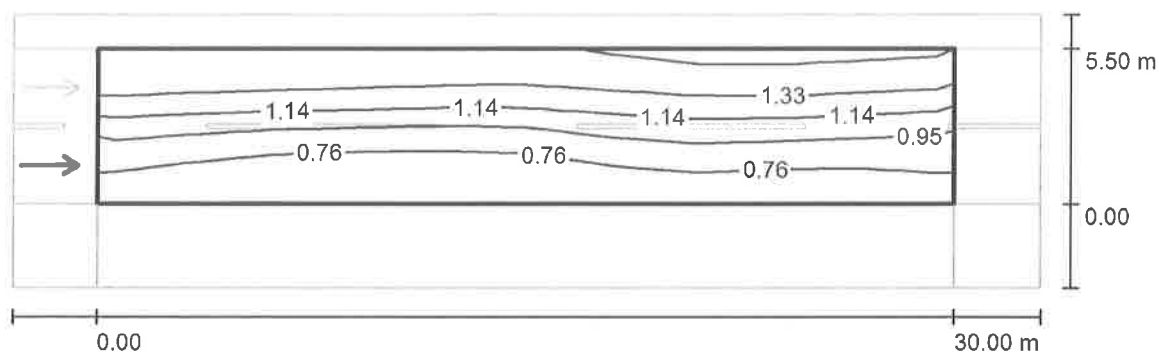
Nawierzchnia: R3, q0: 0.070

	$L_m$ [cd/m <sup>2</sup> ]	U0	UI	TI [%]
Wartości rzeczywiste według obliczenia:	0.94	0.56	0.89	11
Wartości zadane według klasy ME4a:	≥ 0.75	≥ 0.40	≥ 0.60	≤ 15
Spełnione/nie spełnione:	✓	✓	✓	✓



Edytor  
Telefon  
faks  
e-Mail

### Piaseczno / Pole oszacowania Jezdnia 1 / Obserwator 1 / Izolinie (L)



Wartości Candela/m<sup>2</sup>, Skala 1 : 258

Siatka: 10 x 6 Punkty

Pozycja obserwatora: (-60.000 m, 1.375 m, 1.500 m)

Nawierzchnia: R3, q0: 0.070

	$L_m$ [cd/m <sup>2</sup> ]	U0	UI	TI [%]
Wartości rzeczywiste według obliczenia:	1.04	0.55	0.84	7
Wartości zadane według klasy ME4a:	≥ 0.75	≥ 0.40	≥ 0.60	≤ 15
Spełnione/nie spełnione:	✓	✓	✓	✓



Edytor  
Telefon  
faks  
e-Mail

## Piaseczno / Wyniki szczegółowe

### Lista pól oszacowania

- 2 Pole oszacowania Chodnik 1  
Długość: 30.000 m, Szerokość: 3.000 m  
Siatka: 10 x 3 Punkty  
Przynależne elementy uliczne: Chodnik 1.  
Wybrana klasa oświetleniowa: CE5

(Wszystkie wymagania fotometryczne zostały spełnione.)

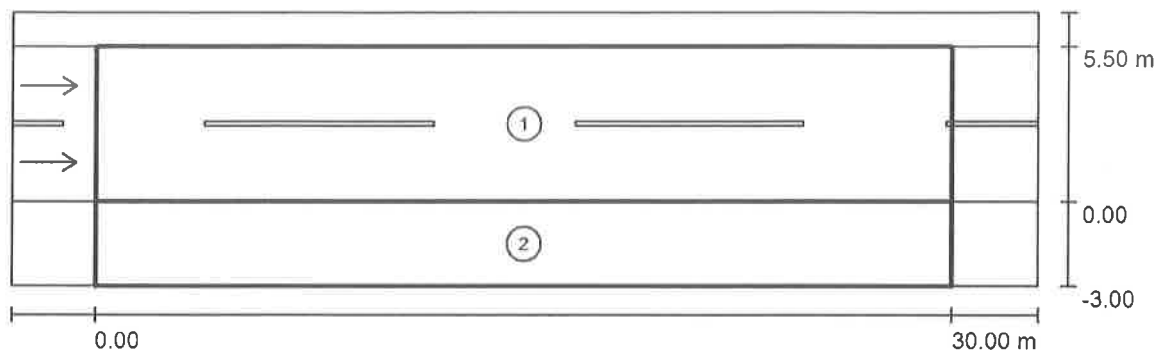
Wartości rzeczywiste według obliczenia:  
Wartości zadane według klasy:  
Spełnione/nie spełnione:

$E_m$ [lx]	U0
9.23	0.70
$\geq 7.50$	$\geq 0.40$
✓	✓



Edytor  
Telefon  
faks  
e-Mail

## Piaseczno / Wyniki szczegółowe



Współczynnik konserwacji: 0.80

Skala 1:258

### Lista pól oszacowania

- 1 Pole oszacowania Jezdnia 1  
 Długość: 30.000 m, Szerokość: 5.500 m  
 Siatka: 10 x 6 Punkty  
 Przynależne elementy uliczne: Jezdnia 1.  
 Nawierzchnia: R3, q0: 0.070  
 Wybrana klasa oświetleniowa: ME4a

(Wszystkie wymagania fotometryczne zostały spełnione.)

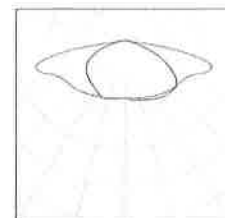
	$L_m$ [cd/m <sup>2</sup> ]	U0	UI	TI [%]	SR
Wartości rzeczywiste według obliczenia:	0.94	0.55	0.84	11	0.86
Wartości zadane według klasy:	≥ 0.75	≥ 0.40	≥ 0.60	≤ 15	≥ 0.50
Spełnione/nie spełnione:	✓	✓	✓	✓	✓



Edytor  
Telefon  
faks  
e-Mail

## Piaseczno / Lista oprav

SCHREDER TECEO 1 / 5068 / 48 LEDS 700mA  
CW / 324542  
Numer artykułu:  
Strumień świetlny (Oprawa): 9929 lm  
Strumień świetlny (Lampy): 12240 lm  
Moc oprav: 107.0 W  
Klasyfikacja oświetleń CIE: 100  
Kod Flux CIE: 33 66 94 100 81  
Wyposażenie: 1 x 48 LEDS 700mA CW (Czynnik  
korekcyjny 1.000).



Edytor  
Telefon  
faks  
e-Mail

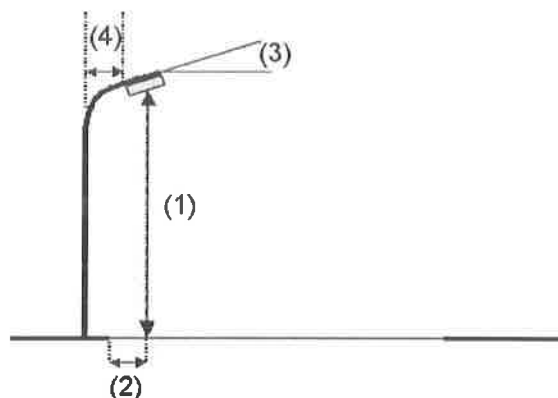
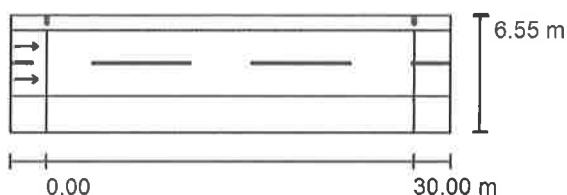
## Piaseczno / Dane planowania

### Profil ulicy

Pas postoju 1 (Szerokość: 1.200 m)  
Jezdnia 1 (Szerokość: 5.500 m, Liczba pasów jezdni: 2, Nawierzchnia: R3, q0: 0.070)  
Chodnik 1 (Szerokość: 3.000 m)

Współczynnik konserwacji: 0.80

### Rozmieszczenia opraw



Oprawa:	SCHREDER TECEO 1 / 5068 / 48 LEDS 700mA CW / 324542
Strumień świetlny (Oprawa):	9929 lm
Strumień świetlny (Lampy):	12240 lm
Moc opraw:	107.0 W
Rozmieszczenie:	jednostronnie u góry
Odstęp słupa:	30.000 m
Wysokość montażu (1):	8.000 m
Wysokość punktu świetlnego:	8.040 m
Nawis (2):	-0.650 m
Nachylenie wysięgnika (3):	0.0 °
Długość wysięgnika (4):	0.000 m

Wartości maksymalne mocy oświetleniowej  
przy 70°: 286 cd/klm  
przy 80°: 151 cd/klm  
przy 90°: 0.00 cd/klm

W każdym kierunku tworzącym podany kąt z dolną linią pionową przy zainstalowanym i gotowym do użytku oświetleniu.

Żadna moc oświetleniowa powyżej 90°.

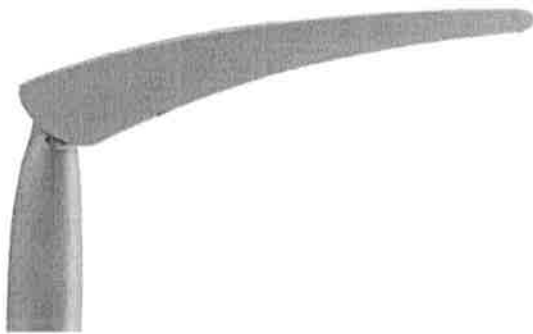
Rozmieszczenie spełnia wymagania klasy mocy oświetleniowej G1.

Rozmieszczenie spełnia wymagania klasy indeksu oślepiania D.6.

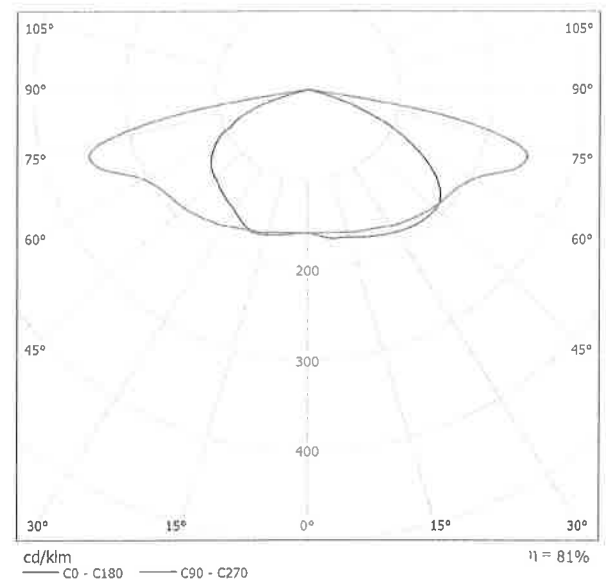


Edytor  
Telefon  
faks  
e-Mail

## SCHREDER TECEO 1 / 5068 / 48 LEDS 700mA CW / 324542 / Karta danych oprawy



Wylot światła 1:



Klasyfikacja oświetleń CIE: 100  
Kod Flux CIE: 33 66 94 100 81

powodu braku właściwości symetrycznych nie można przedstawić tabeli UGR dla tego oprawy.

The Teceo range offers optimised photometrical performance with a minimum total cost of ownership. It offers towns and cities the ideal tool to improve public lighting levels, generate energy savings and reduce their ecological footprint. The Teceo range comes in two sizes. The Teceo 1 for up to 48 LEDs is ideally suited to lighting residential streets, urban roads, bike paths and car parks, while the Teceo 2 for up to 144 LEDs is perfect for large roads, avenues and motorways. Teceo luminaires have been designed to fulfil the FutureProof concept: the photometric engine is IP 66 sealed to protect the LEDs and lenses from coming into contact with the outside environment and maintain photometric performance over time. Photometric engine and electronic assembly is easy to replace on-site at the end of its service life in order to take advantage of future technological developments. This easy and rapid procedure reduces maintenance costs and contributes to reducing the total cost of ownership

Applications: Drogi i ulice miejskie, Skwery i ciągi piesze, Ronda, Ulice osiedlowe, Parki, Parkingi

Recommended height installation: between 4m and 12m

Painting: Polyester powder coating

Colour: AKZO grey 400 sanded and black 200 sanded

Other colours RAL or AKZO on request

TECEO 1 - Your configuration:

Reflector: 5068

Protector: Glass Extra Clear Flat Smooth

Source: 48 LEDS 700mA CW

Settings: - - 324542

Dimensions: Width: 318 Height: 113 Length: 607 Weight: 9,6

Mechanical and electrical characteristics: IP: IP66 IK: IK08 Electrical Class:

Class II EU, Class I EU

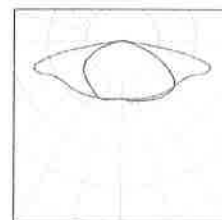
Due to the continuous research and development we undertake on our products, we reserve the right to alter the specifications without notice. As these may present different characteristics according to the requirements of individual countries, we invite you to consult us.



Edytor  
Telefon  
faks  
e-Mail

## Projekt 1 / Lista oprav

6 Ilość  
SCHREDER TECEO 1 / 5068 / 48 LEDS 700mA  
CW / 324542  
Numer artykułu:  
Strumień świetlny (Oprawa): 9929 lm  
Strumień świetlny (Lampy): 12240 lm  
Moc oprav: 107.0 W  
Klasyfikacja oświetleń CIE: 100  
Kod Flux CIE: 33 66 94 100 81  
Wyposażenie: 1 x 48 LEDS 700mA CW (Czynnik  
korekcyjny 1.000).







Edytor  
Telefon  
faks  
e-Mail

## Spis treści

<b>Projekt 1</b>	
Strona tytułowa projektu	1
Spis treści	2
Lista oprav	3
<b>SCHREDER TECEO 1 / 5068 / 48 LEDS 700mA CW / 324542</b>	
Karta danych oprawy	4
<b>Piaseczno</b>	
Dane planowania	5
Lista oprav	6
Wyniki szczegółowe	7
<b>Pola oszacowania</b>	
<b>Pole oszacowania Jezdnia 1</b>	
<b>Obserwator</b>	
<b>Obserwator 1</b>	
Izolinie (L)	9
<b>Obserwator 2</b>	
Izolinie (L)	10

## Projekt 1

Partner kontaktowy:  
Numer zlecenia:  
Firma:  
Numer klienta:

Data: 03.12.2015  
Edytor: