

ŁĄCZY ARKUSZ G-03-05

ŁĄCZY ARKUSZ G-03-07

Biuro projektowe

VIVALO

VIVALO sp. z o.o.  
ul. J.P. Woronicza 78/13  
02-640 Warszawa

Biuro i adres do korespondencji:  
Jana Kasprzowicza 103/4  
01-823 Warszawa

www.vivalo.pl  
e-mail: biuro@vivalo.pl  
tel.: 502 709 556; 501 535 767  
fax.: 22 207 25 90

Zamawiający



GMINA GÓRA KALWARIA  
ul. 3 Maja 10  
05-530 Góra Kalwaria



GMINA KONSTANCIN-JEZIORNA  
ul. Warszawska 32  
05-520 Konstancin-Jeziorna



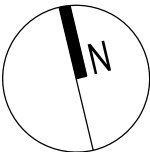
GMINA PIASECZNO  
ul. Kościuszki 5  
05-500 Piaseczno

Stadium  
KONCEPCJA

Nazwa inwestycji  
„Budowa Zintegrowanej Sieci Tras Rowerowych na terenie gmin: Konstancin-Jeziorna, Góra Kalwaria, Piaseczno”.

Nazwa rysunku  
Plan sytuacyjny

Orientacja



Nr rysunku  
2016\_09\_K-D-S-G-03-06

Nr rewizji  
---

Skala  
1:1 000

Data  
07.2016

Nr projektu  
2016-09