

**UCHWAŁA NR 1324/XLIV/2018
RADY MIEJSKIEJ W PIASECZNI**

z dnia 14 lutego 2018 r.

w sprawie przystąpienia do sporządzenia zmiany miejscowego planu zagospodarowania przestrzennego części miasta Piaseczna zatwierdzonego Uchwałą Rady Miejskiej w Piasecznie Nr 1340/XLIV/2010 z dnia 24.02.2010 r. (Dz .Urz. Woj. Maz. Nr 96 poz. 1717 z dnia 13.05.2010 r.) w granicach terenu urbanistycznego oznaczonego w obowiązującym mpzp symbolem 2P-S/U.

Na podstawie art. 18 ust. 2 pkt 5 ustawy z dnia 8 marca 1990 r. o samorządzie gminnym (t. j. Dz. U. 2017 poz. 1875 ze zm.), oraz art. 14 ust.1 i 2 , art. 15 ust. 2 i art. 27 ustawy z dnia 27 marca 2003 r. o planowaniu i zagospodarowaniu przestrzennym (t. j. Dz. U. z 2017 poz.1073 ze zm.) Rada Miejska w Piasecznie uchwała co następuje:

§ 1.

Przystąpić do sporządzenia zmiany miejscowego planu zagospodarowania przestrzennego części miasta Piaseczna zatwierdzonego Uchwałą Rady Miejskiej w Piasecznie Nr 1340/XLIV/2010 z dnia 24.02.2010r. (Dz .Urz. Woj. Maz. Nr 96 poz. 1717 z dnia 13.05.2010 r.) w granicach terenu urbanistycznego oznaczonego w obowiązującym mpzp symbolem 2P-S/U.

Zmiana miejscowego planu zagospodarowania przestrzennego dotyczyć będzie zmiany funkcji zabudowy polegająca na wykluczeniu produkcji uciążliwej i usług uciążliwych w granicach terenu urbanistycznego oznaczonego w obowiązującym mpzp symbolem 2P-S/U.

§ 2.

Wykonanie uchwały powierza się Burmistrzowi Miasta i Gminy Piaseczno.

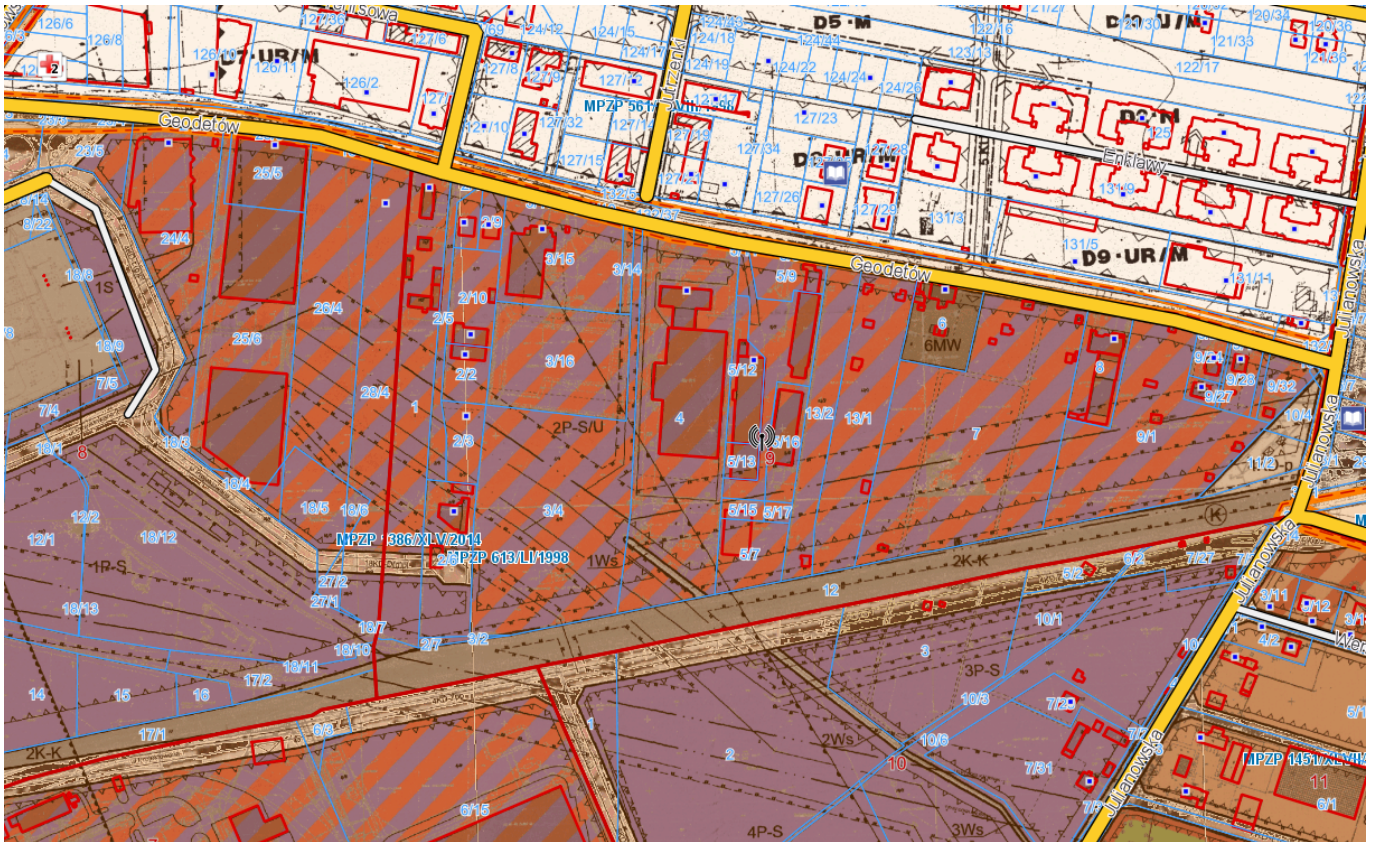
§ 3.

Uchwała wchodzi w życie z dniem podjęcia.

Przewodniczący Rady
Miejskiej w Piasecznie

mgr inż. Piotr Obłoz

Załącznik do Uchwały Nr 1324/XLIV/2018
Rady Miejskiej w Piasecznie
z dnia 14 lutego 2018 r.



UZASADNIENIE

Do uchwały w sprawie przystąpienia do sporządzenia zmiany miejscowego planu zagospodarowania przestrzennego części miasta Piaseczna zatwierdzonego Uchwałą Rady Miejskiej w Piasecznie Nr 1340/XLIV/2010 z dnia 24.02.2010 r.(Dz .Urz. Woj. Maz. Nr 96 poz. 1717 z dnia 13.05.2010 r.) w granicach terenu urbanistycznego oznaczonego w obowiązującym mpzp symbolem 2P-S/U.

W związku z wnioskiem Stowarzyszenia Józefosław Nasz Wspólny Dom w sprawie przystąpienia do sporządzenia zmiany miejscowego planu zagospodarowania przestrzennego części miasta Piaseczna zatwierdzonego Uchwałą Rady Miejskiej w Piasecznie Nr 1340/XLIV/2010 z dnia 24.02.2010r. (Dz .Urz. Woj. Maz. Nr 96 poz. 1717 z dnia 13.05.2010 r , w zakresie zmiany funkcji, polegającej na wykluczeniu produkcji uciążliwej i usług uciążliwych w granicach terenu urbanistycznego oznaczonego w obowiązującym mpzp symbolem 2P-S/U. Pozytywnej opinii z dnia 23.01.2018 r Komisji Ochrony Środowiska. Stwierdzono że wnioskowana zmiana spełnia wymagania ład przestrzennego w tym urbanistyki i architektury, jest zgodna z ustaleniami obowiązującego studium, jest zgodna z zasadami kształtowania polityki przestrzennej gminy Piaseczno. W związku z powyższym proponuje się przystąpienie do sporządzenia zmiany miejscowego planu zagospodarowania przestrzennego w przedmiotowym zakresie.

Zgodnie z art. 14 ust.1 i 2 Ustawy o planowaniu i zagospodarowaniu przestrzennym z dnia 27 marca 2003 r. (t.j. Dz. U. 2017 poz. 1073 ze zm.) Rada Miejska w Piasecznie podejmuje uchwałę w sprawie przystąpienia do sporządzenia zmiany miejscowego planu zagospodarowania przestrzennego części miasta Piaseczno dla obszaru określonego w § 1 uchwały, co rozpoczyna procedurę planistyczną prowadzoną w oparciu art. 17 w/w ustawy.