
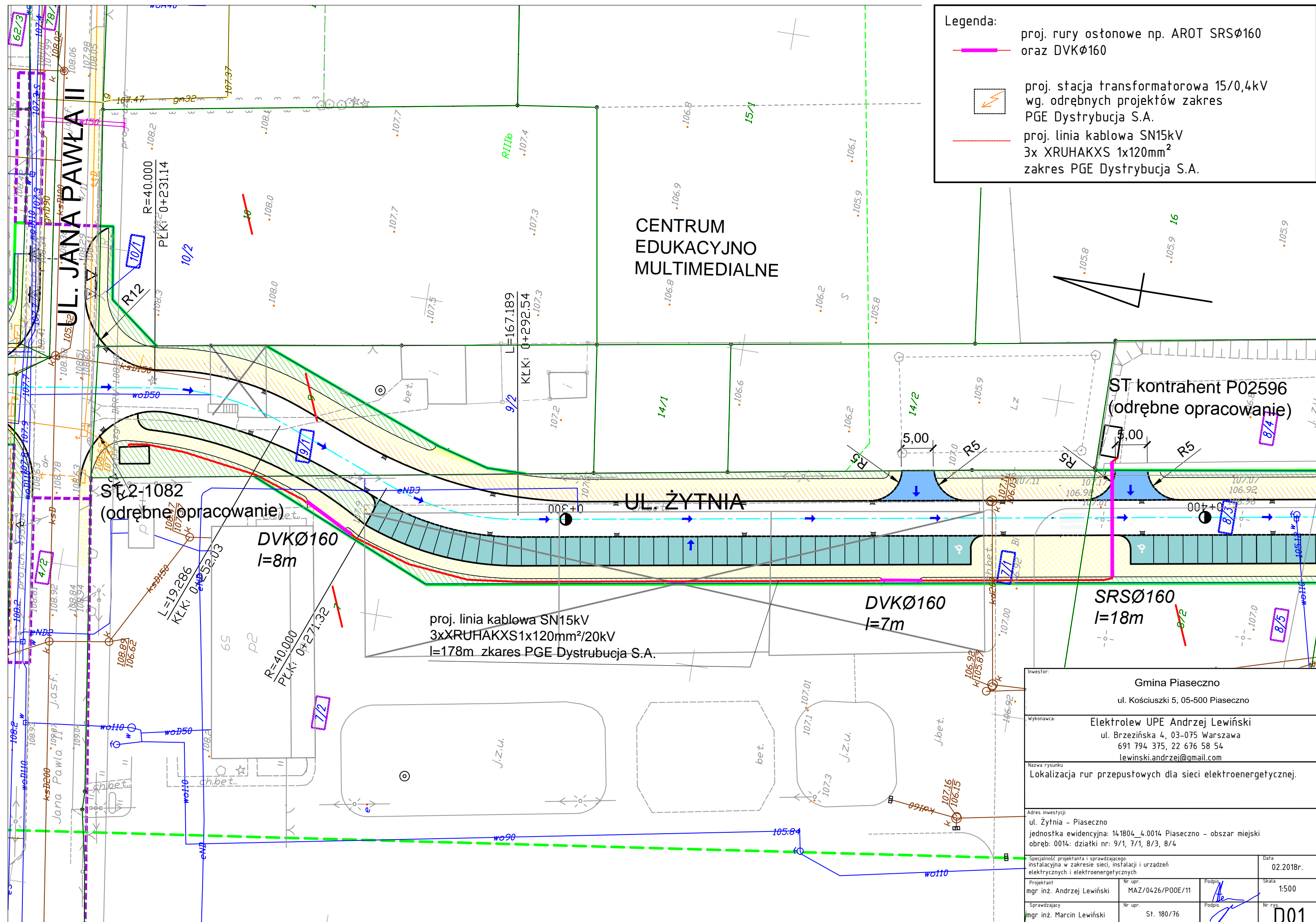


Legenda:

- proj. rury ostonowe np. AROT SRSØ160 oraz DVKØ160
-  proj. stacja transformatorowa 15/0,4kV wg. odrębnych projektów zakres PGE Dystrybucja S.A.
- proj. linia kablowa SN15kV 3x XRUHAKXS 1x120mm² zakres PGE Dystrybucja S.A.



ST 2-1082 (odrębne opracowanie)

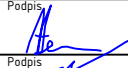

ST kontrahent P02596 (odrębne opracowanie)

DVKØ160
l=8m

DVKØ160
l=7m

SRSØ160
l=18m

proj. linia kablowa SN15kV
3xXRUHAKXS 1x120mm²/20kV
l=178m zakres PGE Dystrybucja S.A.

Inwestor:		Gmina Piaseczno ul. Kościuszki 5, 05-500 Piaseczno	
Wykonawca:		Elektrolew UPE Andrzej Lewiński ul. Brzezińska 4, 03-075 Warszawa 691 794 375, 22 676 58 54 lewinski.andrzej@gmail.com	
Nazwa rysunku:		Lokalizacja rur przepustowych dla sieci elektroenergetycznej.	
Adres inwestycji:		ul. Żytńia - Piaseczno jednostka ewidencyjna: 141804_4.0014 Piaseczno - obszar miejski obręb: 0014: działki nr: 9/1, 7/1, 8/3, 8/4	
Specjalność projektanta i sprawdzającego:		instalacyjna w zakresie sieci, instalacji i urządzeń elektrycznych i elektroenergetycznych	
Projektant	Nr upr.	Podpis	Data
mgr inż. Andrzej Lewiński	MAZ/0426/P00E/11		02.2018r.
Sprawdzający	Nr upr.	Podpis	Skala
mgr inż. Marcin Lewiński	St. 180/76		1:500
			Nr rys.
			D01