

OZNACZENIA GRAFICZNE	BĘDĄCE USTALENIAMI PLANU LUB WYNIKAJĄCE Z PRZEPISÓW ODREBNYCH
	GRANICE OBSZARU WSKAZANEGO NA RYSUNKU PLANU STANOWIĄCYM ZAŁĄCZNIK NR 1B W SKALI 1:5000
	LINIE ROZGRANICZAJĄCE TERENY O RÓŻNYM PRZEZNACZENIU LUB RÓŻNYCH ZASADACH ZAGOSPODAROWANIA
	TERENY ZIELENI NIURZĄDZONEJ (Zn)
	TERENY UŻYTKÓW ROLNYCH (R)
	TERENY LASÓW (ZL)
	DROGI PUBLICZNE
	DROGI ZBIORCZE
	DROGI LOKALNE
	DROGI DOJAZDOWE
	DROGI WEWNĘTRZNE
	ZWYMIAROWANE ODLEGŁOŚCI MIERZONE W METRACH
	GRANICA WARSZAWSKIEGO OBSZARU CHRONIONEGO KRAJOBRAZU
	GRANICA CHOJNOWSKIEGO PARKU KRAJOBRAZOWEGO
	GRANICA OTULINY CHOJNOWSKIEGO PARKU KRAJOBRAZOWEGO
	GRANICA REZERWATU PRZYRODY
	GRANICA STREFY A GRANICZĄCEJ Z REZERWATEM PRZYRODY BIELE CHOJNOWSKIE
OZNACZENIA GRAFICZNE	O CHARAKTERZE INFORMACYJNYM
	GRANICE OBSZARU WSKAZANEGO NA RYSUNKU PLANU STANOWIĄCYM ZAŁĄCZNIK NR 1A W SKALI 1:1000
	GRANICE I NUMERY DZIAŁEK EWIDENCYJNYCH

WYRYS ZE ZMIANY STUDIUM UWARUNKOWAŃ I KIERUNKÓW ZAGOSPODAROWANIA PRZESTRZENNEGO MIASTA I GMINY PIASECZNO
 KIERUNKI ZAGOSPODAROWANIA PRZESTRZENNEGO

--- GRANICA OBSZARU OPRACOWANIA

LEGENDA:

DOMINUJĄCE PRZEZNACZENIE TERENÓW

TERENY MIESZKANIOWE

- TERENY MIESZKALNICTWA JEDNORODZINNEGO (Mn)

TERENY USŁUG

- TERENY USŁUG PUBLICZNYCH (UP)

TERENY WYPoczynku I ZIELENI

- TERENY USŁUG TURYSTYKI, SPORTU I REKREACJI (UST)

TERENY ROLNICZE

- TERENY TRWAŁYCH UŻYTKÓW ZIEŁONYCH Z ZAKRZEWIENIAMI I ZAKRZEWIENIAMI W DOLINACH RZEK - WYŁĄCZONE SPOD ZABUDOWY (RZ)
- TERENY POZOSTAŁYCH UŻYTKÓW ROLNYCH (R)

TERENY LEŚNE

- TERENY LASÓW (ZL)

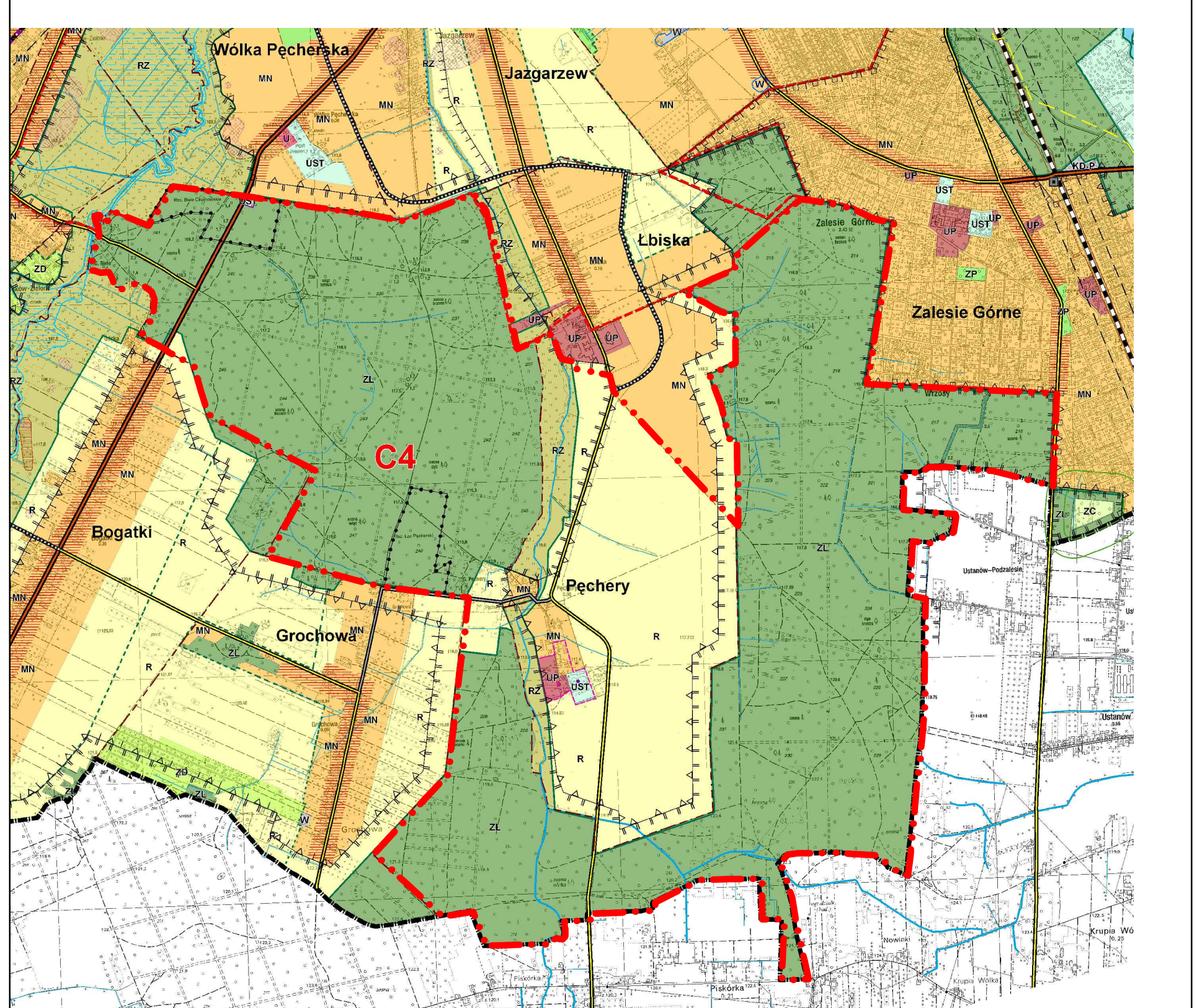
TERENY WÓD OTWARTYCH

- TERENY CIEKÓW WODNYCH - RZEK
- TERENY CIEKÓW WODNYCH - RÓWÓW MELIORACYJNYCH

INFRASTRUKTURA TECHNICZNA I KOMUNIKACJA

KOMUNIKACJA

- DROGI POWIATOWE
- WAŻNIEJSZE DRUGI GMINNE



ZAMAWIAJĄCY:	BURMISTRZ MIASTA I GMINY PIASECZNO
Tytuł opracowania:	MIEJSCOWY PLAN ZAGOSPODAROWANIA PRZESTRZENNEGO DLA TERENU OBRĘBU EWIDENCYJNEGO PĘCHERY ORAZ CZĘŚCI TERENU OBRĘBU EWIDENCYJNEGO PĘCHERY- ŁBISKA PGR PROJEKT RYSUNKU PLANU - załącznik nr 1B
WYKONAWCA:	Master Plan Katarzyna Łysyganicz - Francuzik ul. Sławy 12 lok. 22 02-467 Warszawa
AUTORZY PLANU:	mgr inż. Katarzyna Łysyganicz - Francuzik - główny projektant mgr inż. Dominika Marcinińska
DATA:	GRUDZIEŃ 2018
	skala 1:5000