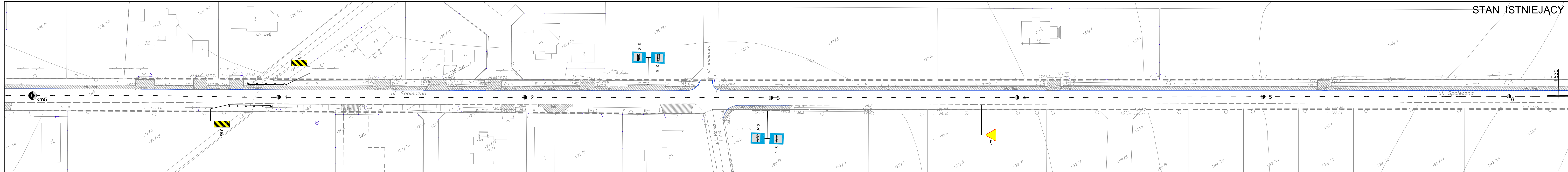
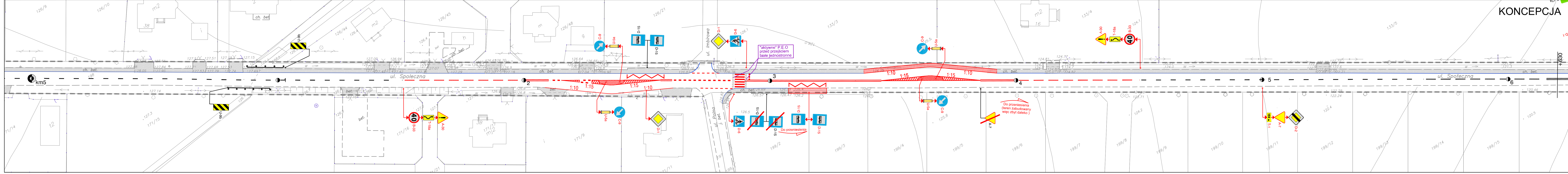


STAN ISTNIEJĄCY



KONCEPCJA



Legenda

- elementy projektowane
- krawężniki
- istniejące chodniki i zjazdy
- D-6 - istniejące znaki pionowe
- A-7 - istniejące znaki pionowe do przestawienia lub likwidacji
- istniejące znaki poziome
- projektowane rozwiązania (w tym uzupełnienie istn. oznakowania)
- B-5 - istniejące oraz projektowane znaki poza granicą opracowania
- T-0 - "aktywne" P.E.O. przed przejściami dla pieszych (białe jednostronne)
- ostrzegawcza tabliczka informacyjna) znaki drogowe na żółtym fluorescencyjnym tle

Zamawiający: Gmina Piaseczno
ul. Kościuski 5, 05-500 Piaseczno

Jednostka projektowa: AGRAF3 Agnieszka Ebing
03-287 Warszawa, ul. Skarbka z Gór 122D/41
tel: 512-456-717, e-mail: agraf3@wp.pl

Nazwa opracowania: Konceptcja uspokojenia ruchów ciężkiej drogi powiatowej nr 2846W (ul. Spoleczna-Henryków-Ujocza, ul. 3-go Maja Złotokłos, ul. Mrokowska Szczaki)

Objekt: droga powiatowa nr 2846W

Stadium: Konceptcja

Nazwa rysunku: Plan sytuacyjny

Funkcja	Nazwisko	Uprawnienia	Podpis
Projektant	inż. Rafał Ebing	branża drog: MAZ/0414/ZOOD/10	
Projektant	Agnieszka Ebing		
Skala:	1 : 500	Data: 11.2018 r.	Nr. rysunku: 11