

UCHWAŁA NR
RADY MIEJSKIEJ W PIASECZNIE

z dnia r.

w sprawie wyrażenia zgody na wydzierżawienie w trybie bezprzetargowym części działki ozn. nr ewid. 1/2, obr. 6 położonej w Piasecznie przy ul. Energetycznej i ul. Puławskiej

Na podstawie art. 18 ust. 2 pkt 9 lit. a ustawy z dnia 8 marca 1990 r. o samorządzie gminnym (t.j. Dz.U. z 2018 r., poz. 994 ze zm.) oraz art. 37 ust. 4 ustawy z dnia 21 sierpnia 1997 r. o gospodarce nieruchomościami (t.j. Dz.U. z 2018 r., poz. 2204 ze zm.), Rada Miejska w Piasecznie uchwala co następuje:

§ 1.

Wyraża się zgodę na wydzierżawienie w trybie bezprzetargowym **na okres 5 lat**, z mocą obowiązywania **od dnia 01.01.2019 r.** gruntu o pow. **500 m²**, stanowiącego część działki oznaczonej w ewidencji gruntów i budynków **nr 1/2, obr. 6**, położonej w Piasecznie przy ul. Energetycznej i ul. Puławskiej, z przeznaczeniem pod teren zieleni – 470 m² oraz grunt o pow. 30 m² pod pylon reklamowy, na którym zamieszczone są tablice reklamowe o pow. 259,55 m², na rzecz dotychczasowego dzierżawcy.

§ 2.

Wykonanie uchwały powierza się Burmistrzowi Miasta i Gminy Piaseczno.

§ 3.

Uchwała wchodzi w życie z dniem podjęcia

RADCA PRAWNY

Teresa Piekarczyk

UZASADNIENIE

Grunt o pow. 500 m² stanowiący część działki ozn. nr ewid. 1/2, obr. 6 położony w Piasecznie przy zbiegu ul. Energetycznej i ul. Puławskiej wydierżawiono na podstawie umowy dzierżawy Spółce Bolsover Sp. z o.o 17 Spółka komandytowa na okres do dnia 31.12.2018 r. z przeznaczeniem pod teren zieleni – 470 m² oraz grunt o pow. 30 m² pod pylon reklamowy, na którym zamieszczone są tablice reklamowe o pow. 259,55 m²,

W miejscowym planie zagospodarowania przestrzennego miasta Piaseczna zatwierdzonym uchwałą Nr 1340/XLIV/2010 Rady Miejskiej w Piasecznie z dnia 24.02.2010r. teren w/wym. działek przeznaczony jest pod teren ulic głównych ruchu przyspieszonego, drogi krajowe, drogi przeznaczone pod inwestycje celu publicznego o znaczeniu ponadlokalnym (na rysunku planu oznaczony symbolem 1 KD-GP(k)pp).

Proponuje się wydierżawienie na okres 5 lat, w trybie bezprzetargowym z mocą obowiązywania od dnia 01.01.2019 r. gruntu o powierzchni 500 m², stanowiącego część działki ozn. nr 1/2, położonych w obrębie 6 w Piasecznie, przy zbiegu ul. Energetycznej i ul. Puławskiej z przeznaczeniem pod teren zieleni – 470 m² oraz grunt o pow. 30 m² pod pylon reklamowy, na którym zamieszczone są tablice reklamowe o pow. 259,55 m², jako kontynuację poprzednich umów, których łączny okres dzierżawy przekroczył 3 lata.

Aby umowa dzierżawy mogła być zawarta w trybie bezprzetargowym na okres dłuższy niż 3 lata – zgodnie z art. 37 ust. 4 ustawy o gospodarce nieruchomościami, wymagana jest zgoda Rady Miejskiej w Piasecznie w formie stosownej uchwały.

Z up. Burmistrza
Miasta i Gminy Piaseczno
mgr inż. Robert Widz
II Zastępcę Burmistrza
Miasta i Gminy Piaseczno

Naczelnik Wydziału
Geodezji i Gospodarki Gruntami
Kłobuczyńska
mgr Iwona Zielińska-Wojtczak

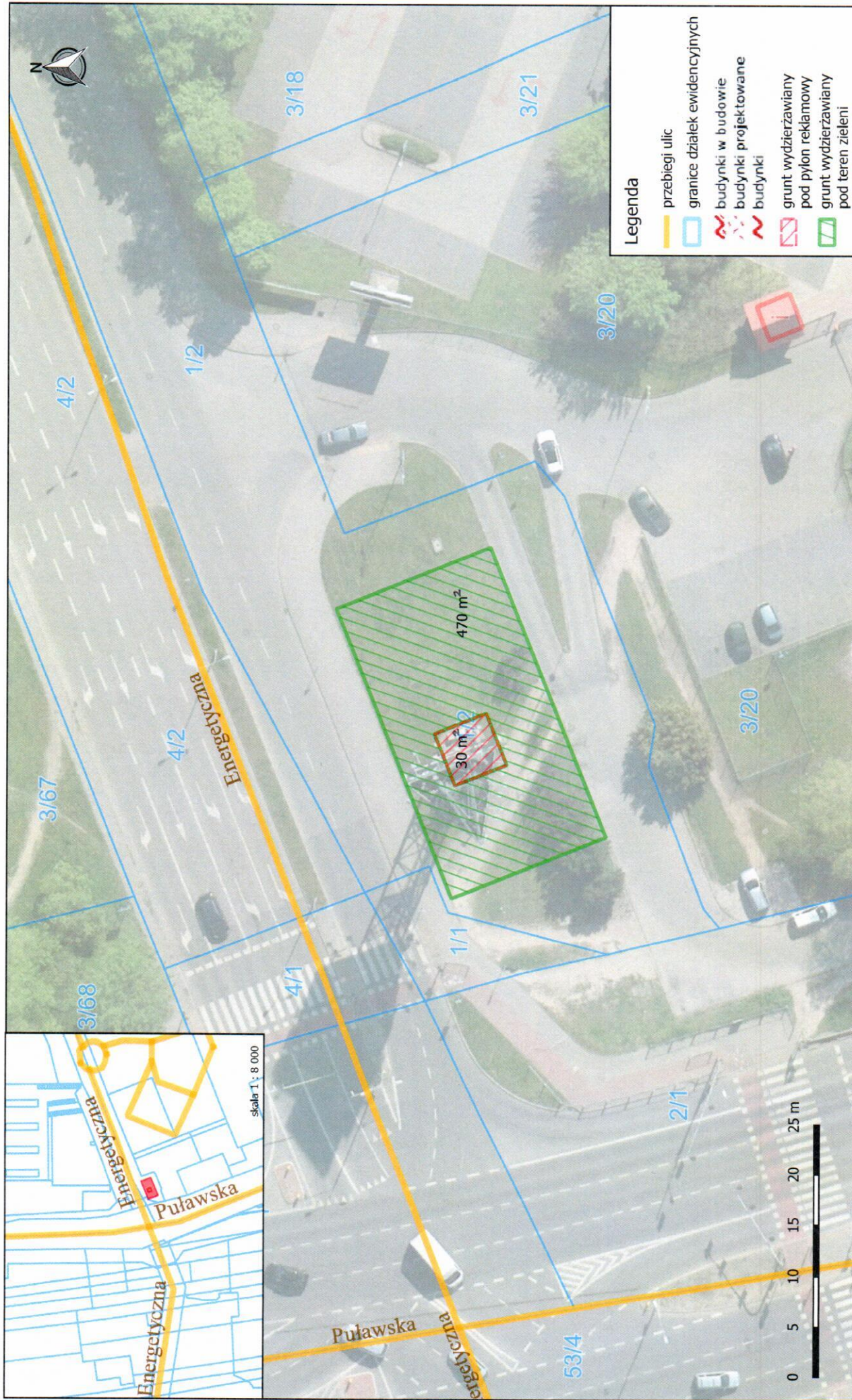
PODINSPEKTOR
mgr Ewelina Wojtczak-Słowik

Teren przeznaczony do wydzierżawienia - część dz. ewid. nr 1/2, obr. 6, m. Piaseczno

skala 1 : 500



Gmina Piaseczno



Niniejszy wydruk został sporządzony wyłącznie dla celów poglądowych i nie stanowi dokumentu w rozumieniu przepisów prawa

Urząd Miasta i Gminy Piaseczno
Wydział Geodezji i Gospodarki Terenowej

PODINSPEKTOR

Vol. Moczylowski

mgr inż. Karol Moczylowski

Piaseczno, dn. 2019-01-02