

## SPIS ZAWARTOŚCI PROJEKTU

<b>CZĘŚĆ PROJEKTOWA .....</b>	<b>3</b>
<b>1. WSTĘP .....</b>	<b>3</b>
1.1. Materiały wyjściowe .....	3
1.2. Cel opracowania .....	3
<b>2. STAN ISTNIEJĄCY .....</b>	<b>4</b>
2.1. Działka 46/3 - obręb 0009 Chyliczki .....	4
2.2. Działka 46/4 - obręb 0009 Chyliczki .....	8
2.3. Działki 46/5 i 46/8 - obręb 0009 Chyliczki .....	14
2.4. Działki 106; 57/13; 57/5 - obręb 0009 Chyliczki .....	16
2.5. Działka 59/7 - obręb 0009 Chyliczki .....	25
2.6. Działka 59/12 - obręb 0009 Chyliczki .....	27
2.7. Działka 59/2 - obręb 0009 Chyliczki .....	29
2.8. Działka 60/5 - obręb 0009 Chyliczki .....	31
2.9. Działka 60/19 - obręb 0009 Chyliczki .....	37
2.10. Działka 44/2 - obręb 0009 Chyliczki .....	43
2.11. Działka 45/10 - obręb 0009 Chyliczki .....	49
2.12. Działka 47/5 - obręb 0009 Chyliczki .....	57
2.13. Działka 48/113 - obręb 0009 Chyliczki .....	60
2.14. Działka 48/115 - obręb 0009 Chyliczki .....	63
2.15. Działka 50/93 - obręb 0009 Chyliczki .....	69
2.16. Działka 51/74 - obręb 0009 Chyliczki .....	74
2.17. Działka 51/8 i 52/2 - obręb 0009 Chyliczki .....	78
<b>3. STAN PROJEKTOWANY .....</b>	<b>82</b>
3.1. Etapy rozbiórki i przestawienia: .....	82
3.2. Długości nowych ogrodzeń: .....	83
<b>4. RYSUNKI .....</b>	<b>84</b>
PLAN ORIENTACYJNY (RYS. NR 1) .....	85

## **CZĘŚĆ PROJEKTOWA**

### **1. WSTĘP**

#### **1.1. Materiały wyjściowe**

Podstawę do opracowania przedmiotowej dokumentacji stanowią:

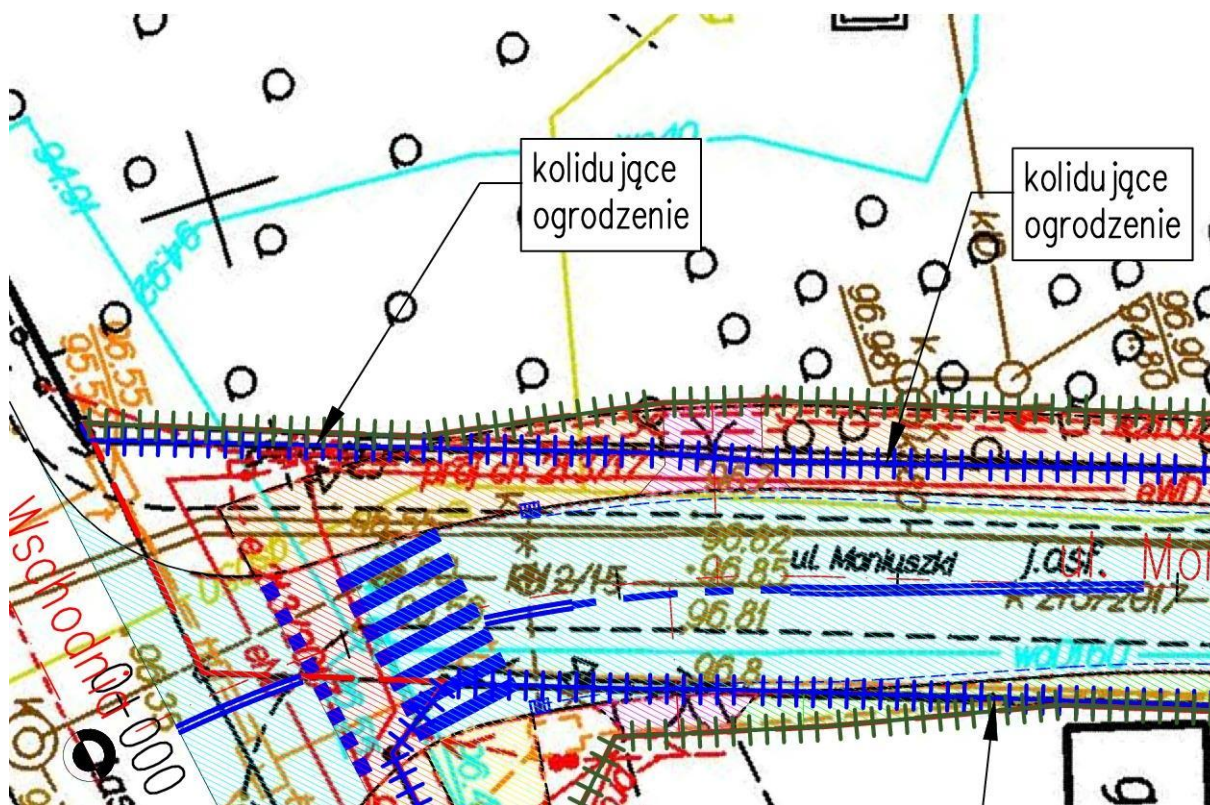
- Umowa na opracowanie dokumentacji projektowej zawarta w dniu 26.06.2015 r. pomiędzy Gminą Piaseczno, a konsorcjum firm - ROBIMART PRACOWNIA PROJEKTOWA i ROBIMART Sp.z o.o.;
- Mapa do celów projektowych w skali 1:500;
- Inwentaryzacja stanu istniejącego przeprowadzona przez Projektantów w październiku i listopadzie 2017r.;
- Rozporządzenie Ministra Transportu i Gospodarki Morskiej z dn. 02 marca 1999r, w sprawie warunków technicznych, jakim powinny odpowiadać drogi publiczne i ich usytuowanie (Dz. U. Nr 43, poz. 430) z późn. zm.;
- Ustawa z dnia 10 kwietnia 2003 r. o szczególnych zasadach przygotowania i realizacji inwestycji w zakresie dróg publicznych ( Dz. U. 2013 poz. 687 z późn. zm.)
- wytyczne i zalecenia Zamawiającego przekazane na etapie opracowywania dokumentacji.

#### **1.2.Cel opracowania**

Niniejszy projekt dotyczy przebudowy fragmentów ogrodzeń kolidujących z inwestycją polegającą na budowie drogi gminnej - ulicy Polnej na odcinku od ulicy Urbanistów do ulicy Moniuszki oraz fragmentu ulicy Moniuszki na odcinku od ulicy Polnej do ulicy Wschodniej (droga wojewódzka nr 721) w miejscowości Chyliczki, gmina Piaseczno.

## 2. STAN ISTNIEJĄCY

### 2.1. Działka 46/3 - obręb 0009 Chyliczki





- o ogrodzenie metalowe o wysokości ok. 1,8m wykonane z siatki ogrodzeniowej przymocowanej do metalowych słupków o profilu L-kształtnym, całość wkopano w grunt;
- o do narożnych słupków przyspawano pod kątem stabilizatory;
- o brama metalowa rozwierna o wysokości 2m i szerokości ok. 3,5m wykonana z profili metalowych otwartych z przyspawanych do nich prętów i płaskiej blachy u dołu bramy, pomiędzy prętami przyspawano ozdobne pierścienie z identycznego metalu, z którego wykonane są pręty;
- o dwie furtki o konstrukcji podobnej do konstrukcji bramy, szerokość ok. 1,0m;
- o szara metalowa skrzynka na listy;
- o włącznik dzwonka koloru czarnego;
- o niebieska tabliczka adresowa;
- o łączna długość ogrodzenia do rozbiórki - 49,4m.





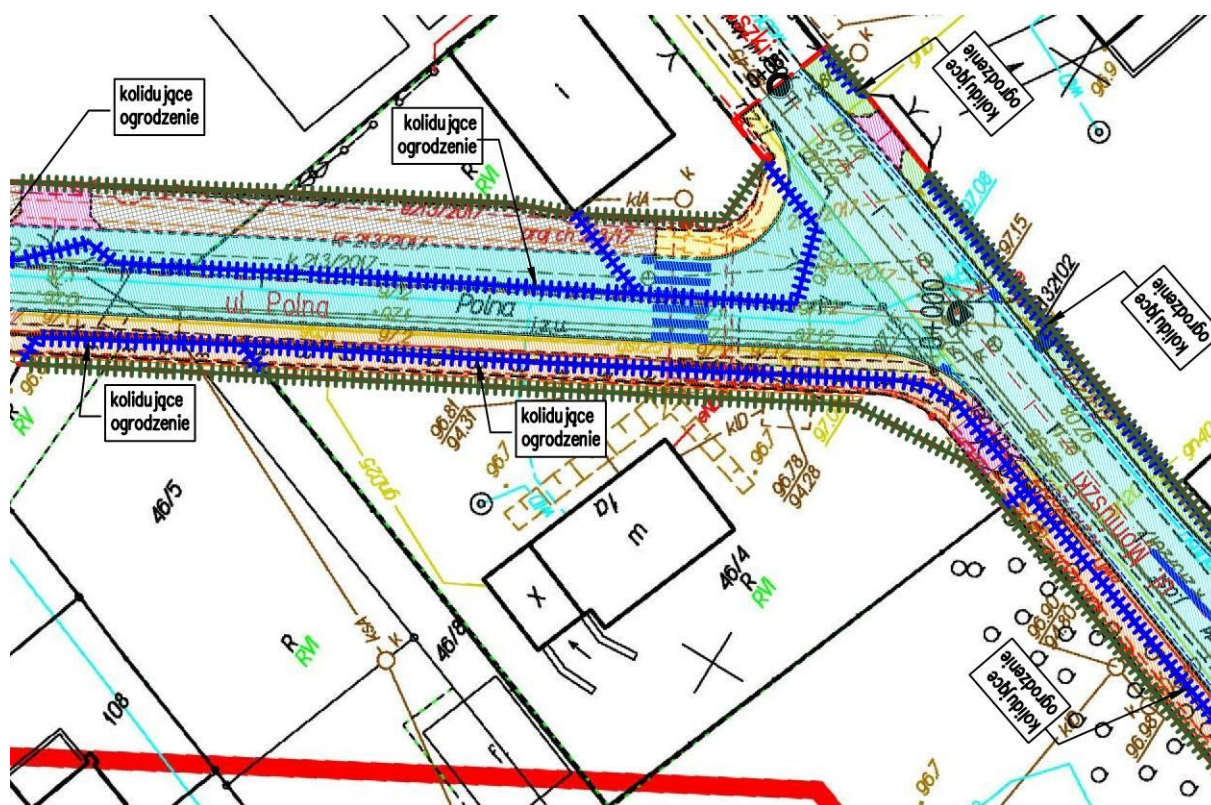




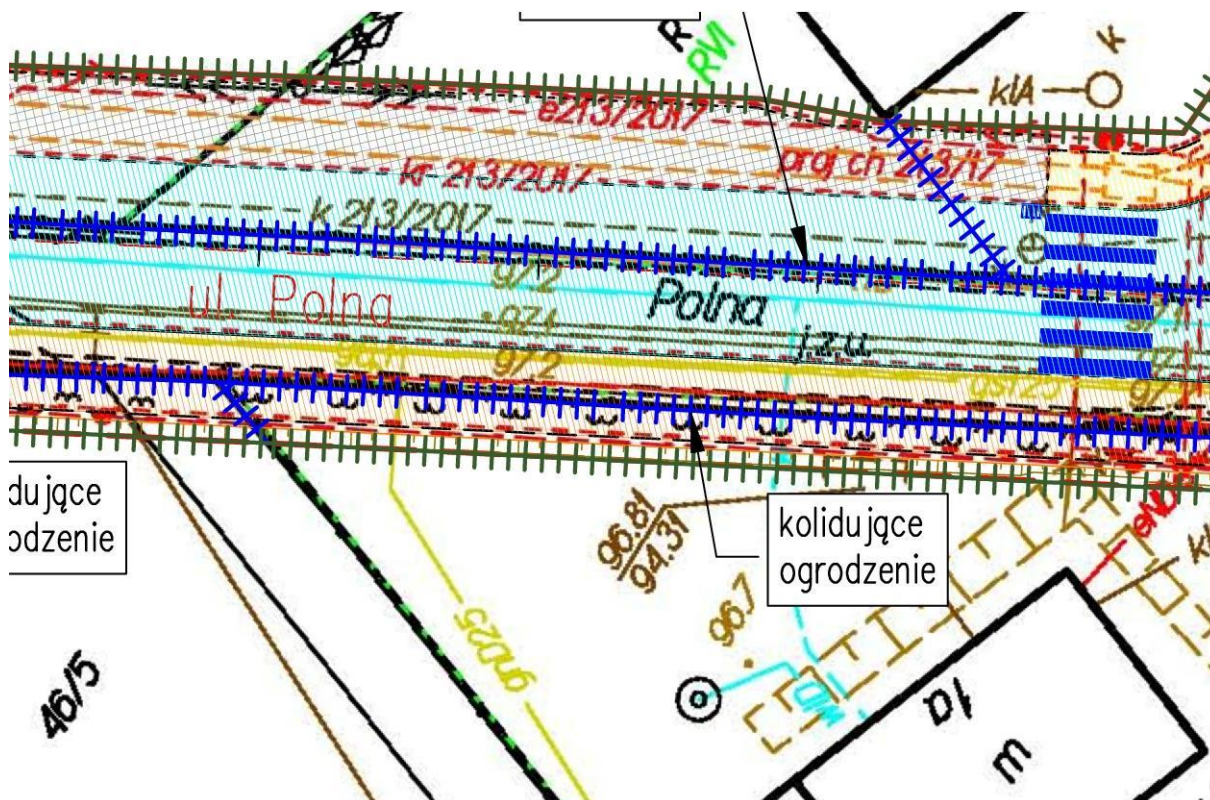
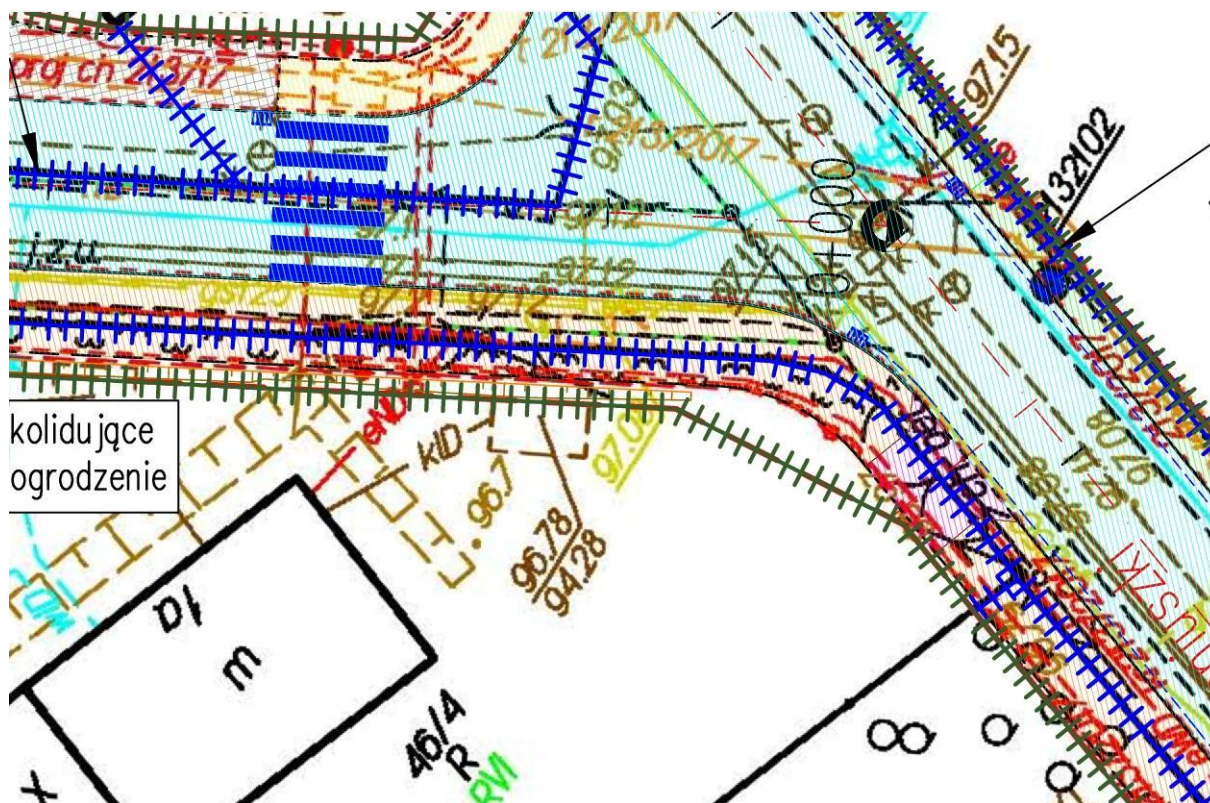




## 2.2. Działka 46/4 - obręb 0009 Chyliczki









### Elementy do rozbiórki:

- ogrodzenie panelowe o wysokości ok. 1,8m wykonane z metalowych elementów prefabrykowanych składających się z profili metalowych do których przyspawano pod kątem pręty, przeszła od strony ulicy Moniuszki przymocowane do ceglanych słupków, od strony ulicy Polnej do słupków metalowych o profilu kwadratowym, całość umieszczona nad podmurówką;
- na przeważającym odcinku ogrodzenia za panelami ustawiono dodatkowo płot lamelowy - długość ok. 34,0m
- ogrodzenie wykonane z cegieł, wysokość ok 1,8m długości ok 1,0m,
- brama metalowa rozwierna o wysokości ok. 2,0m i szerokości ok. 4,0m wykonana z profili metalowych otwartych z przyspawanych do nich pod różnym kątem metalowych prętów i płaskiej blachy u dołu bramy, skrzydła przymocowano do słupków o wymiarach ok. 20cm szerokości i 1,8m wysokości wykonanych z cegły, słupki pomalowano czerwoną farbą;
- dwie furtki o konstrukcji podobnej do konstrukcji bramy, szerokość ok. 1,3m i wysokości 1,8m zakończona od góry łukiem wykonanym z metalowych profili kwadratowych koloru czarnego;
- włącznik dzwonka znajdujący się na słupku wspólnym z jednym skrzydłem bramy;
- na furtce zawieszono czarną skrzynkę na list, a na prawym skrzydle bramy niebieską tabliczkę adresową;
- 2 tabliczki informacyjne o sieci wodociągowej i 1 o sieci gazowej;
- łączna długość ogrodzenia do rozbiórki - 59,5m.







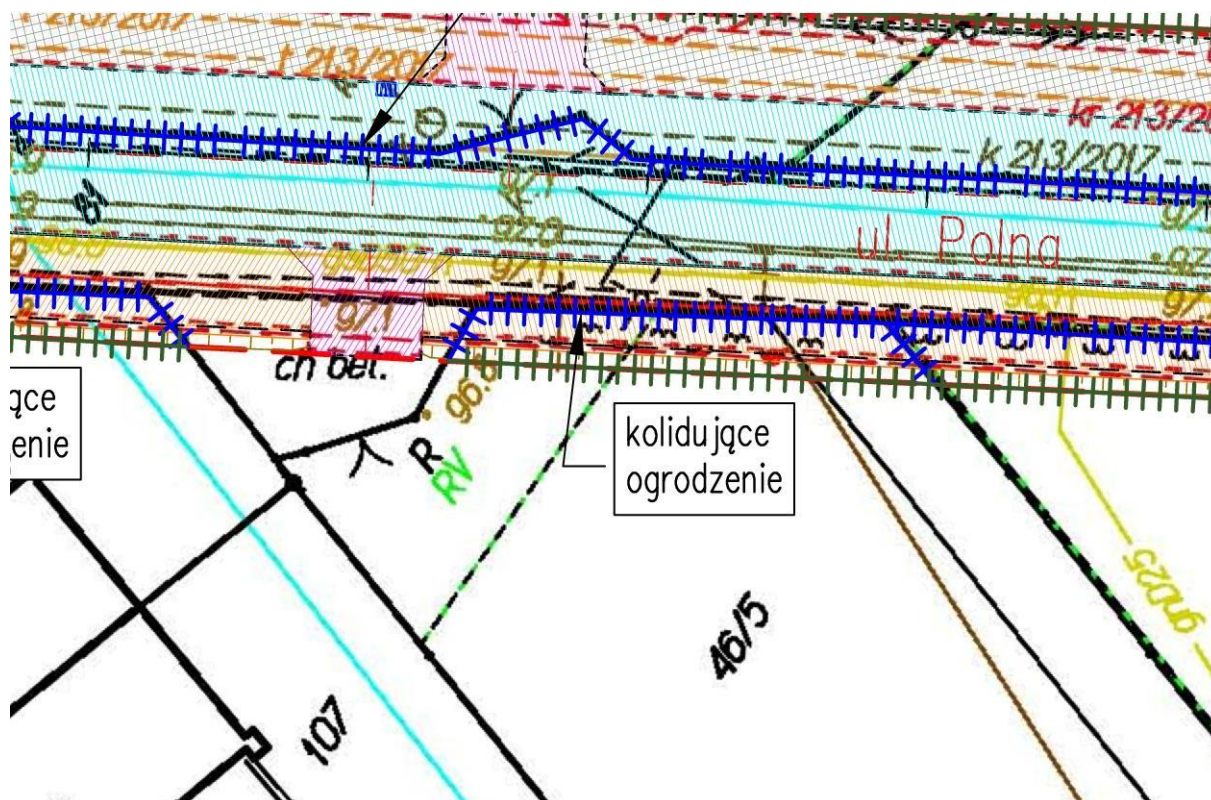
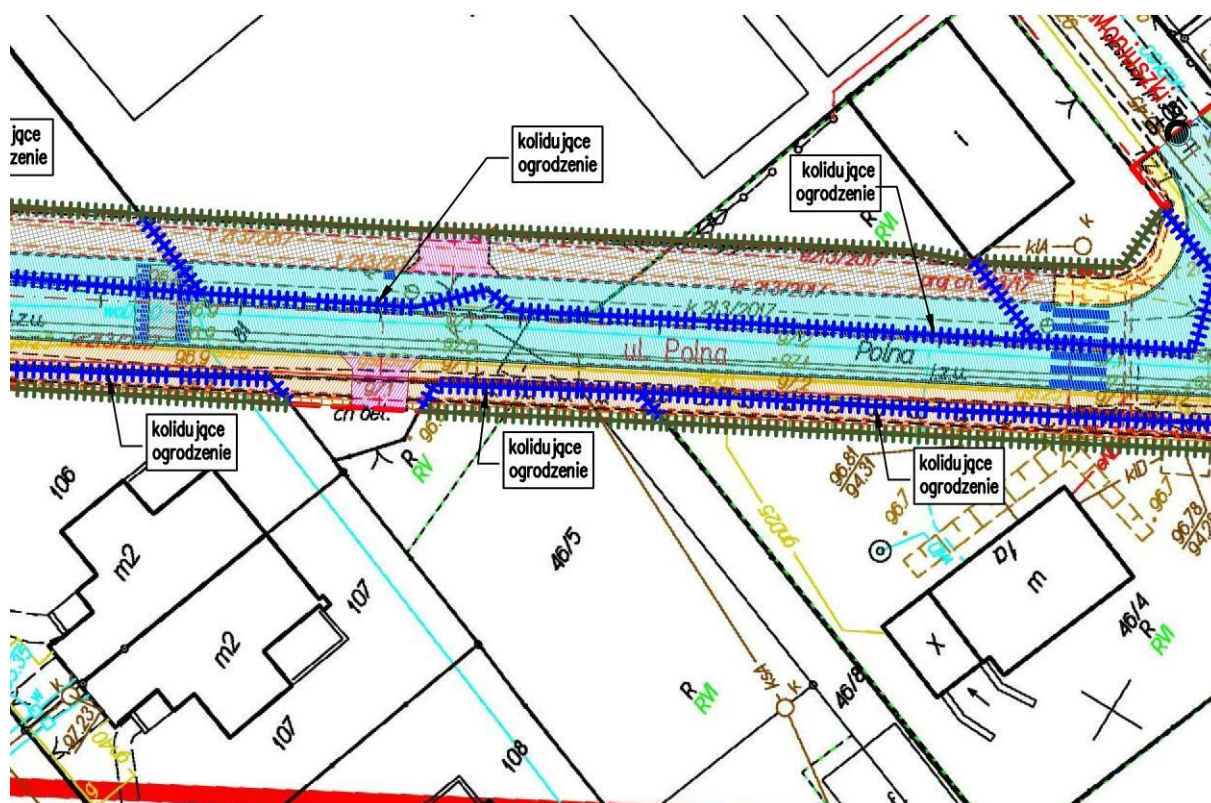








### 2.3. Działki 46/5 i 46/8 - obręb 0009 Chyliczki





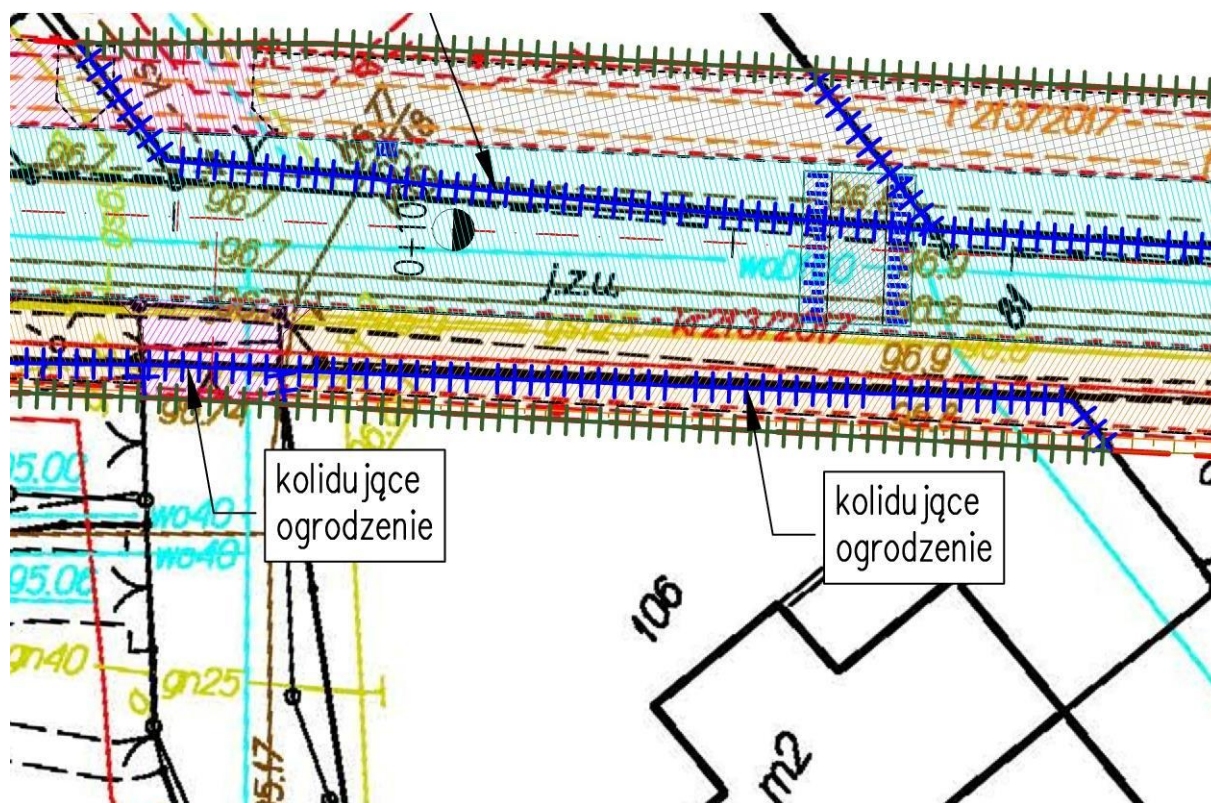
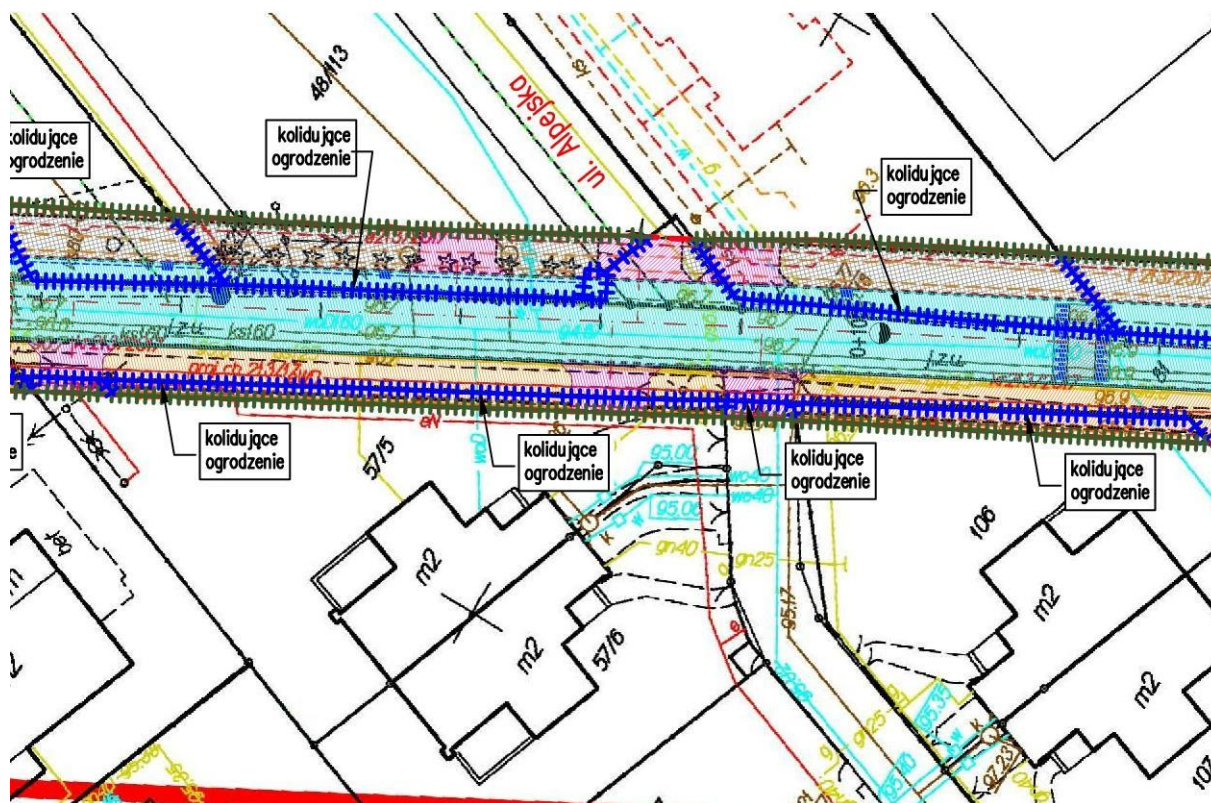
### Elementy do rozbiórki:

- o ogrodzenie metalowe o wysokości ok. 1,8m wykonane z metalowej siatki ogrodzeniowej przymocowanych do słupków o profilu okrągłym bezpośrednio wkopanych w grunt, na rogach ogrodzenia zastosowano stabilizatory wykonane z podobnego materiału co słupki;
- o łączna długość ogrodzenia do rozbiórki - 19,6m.

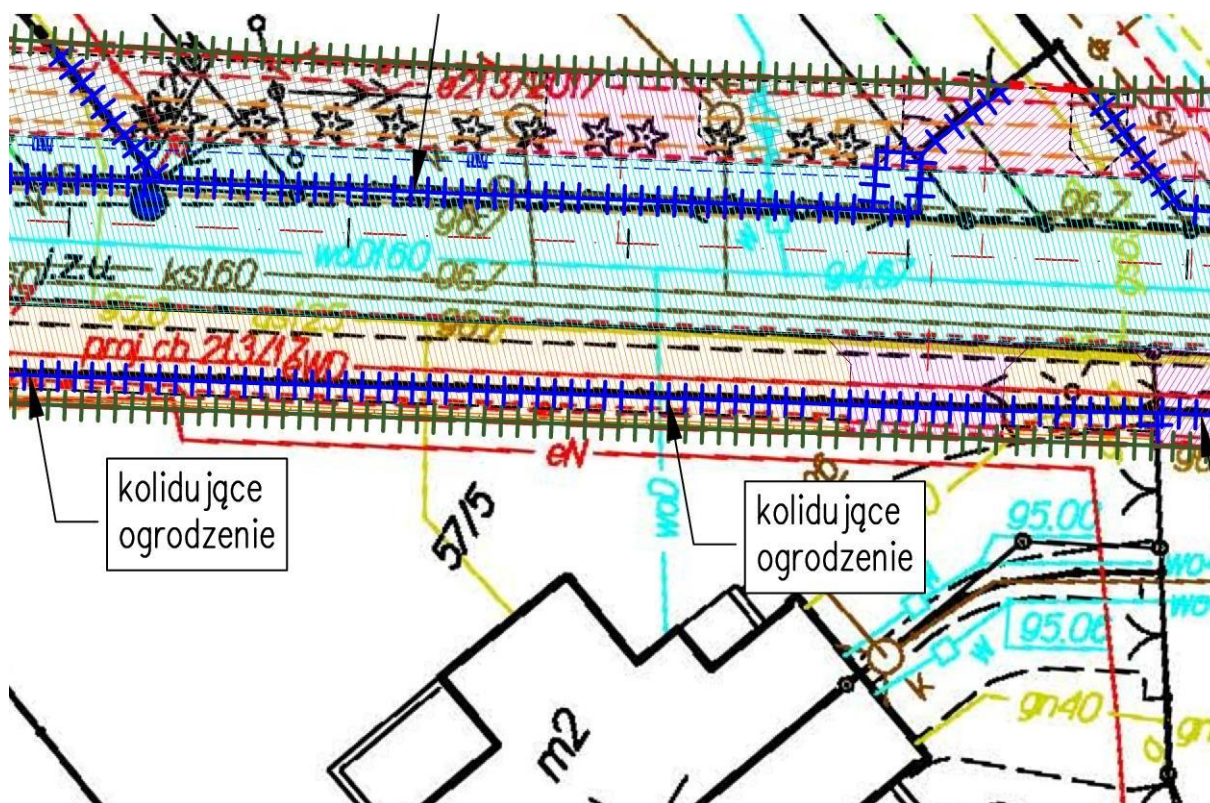




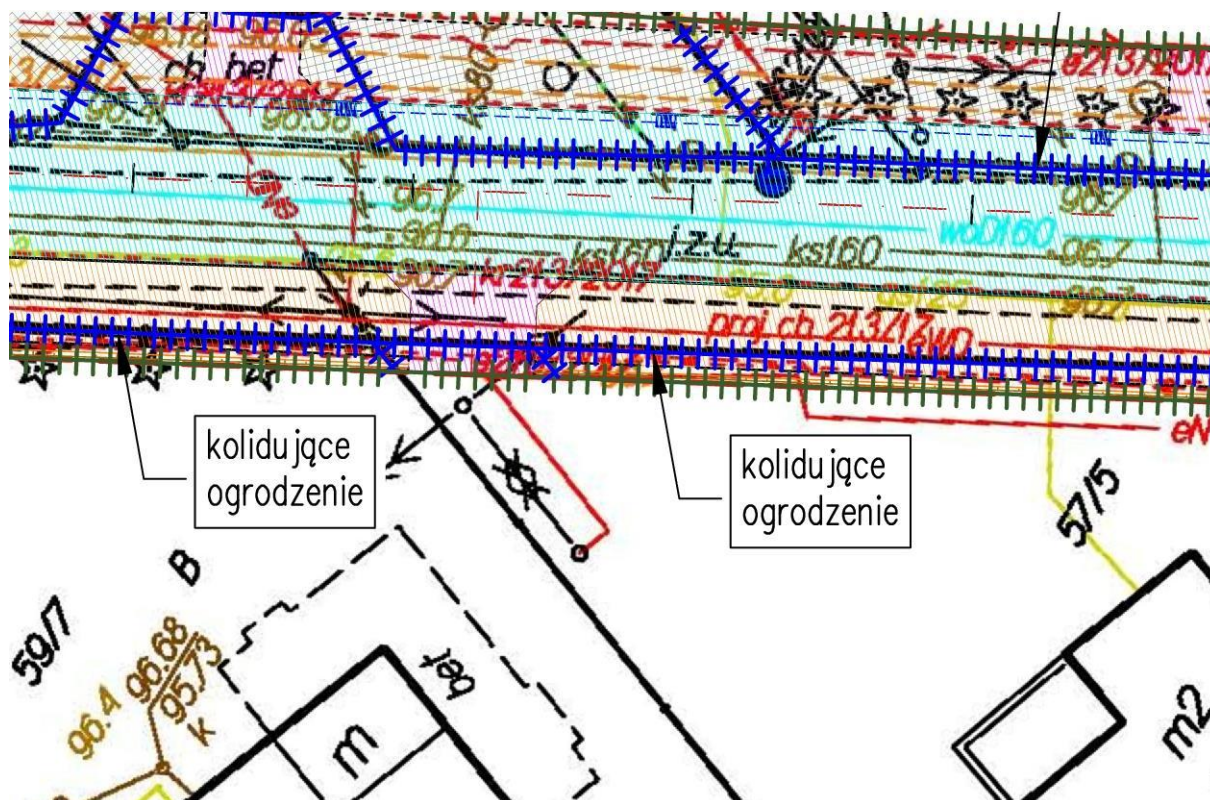
## 2.4.Działki 106; 57/13; 57/5 - obręb 0009 Chyliczki











#### Elementy do rozbiórki:

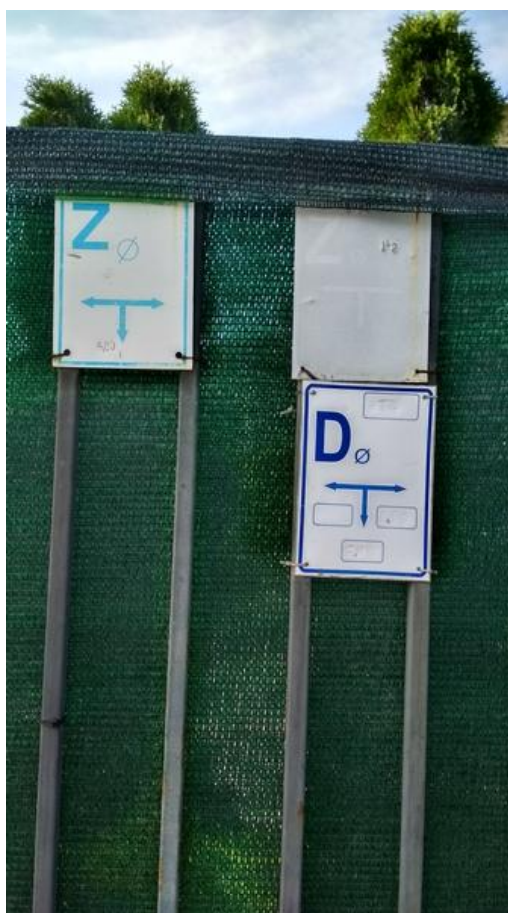
- o ogrodzenie panelowe o wysokości ok. 1,8m wykonane z metalowych elementów prefabrykowanych składających się z profili metalowych do których przyspawano prostopadle mniejsze, również kwadratowe, panele przyspawane do słupków o profilu kwadratowym, całość znajduje się na podmurówce - działka 57/5 i działka 106;
- o od strony działek do większości paneli ogrodzenia przymocowano materiałową osłonę koloru czarnego, w okolicach altany zastosowano za panelami dodatkowe ogrodzenie lamelowe;
- o brama metalowa, automatyczna, przesuwna, samonośna o wysokości ok. 1,6m i szerokości ok. 5,0m wykonana z profili metalowych zamkniętych z przyspawanymi do nich pod kątem prostym mniejszymi kwadratowymi profilami, bramę przymocowano z jednej strony do ceglanego murku koloru czarnego o wymiarach 1,75m szerokości, 0,68m długości i ok. 1,95m wysokości zakończonego czarnym daszkiem, a od drugiej strony do słupka o podobnej konstrukcji o wymiarach 0,68m szerokości, 0,38m długości i 1,95m - działka 57/13;
- o w ceglany słupek wmurowano kasetę bramową bramofonu;
- o skrzynka gazowa, którą należy przebudować według osobnego opracowania - działka 57/5;
- o szare skrzynki pocztowe pomiędzy działką 57/13 i 106;
- o na wjeździe do działki 57/5 znajduje się brama automatyczna, rozwierna o konstrukcji podobnej do głównej bramy;
- o brama rozwierna o konstrukcji podobnej do ogrodzenia o szerokości 5,5m i wysokości ok. 1,8m prowadząca do słupa na działce 57/5;



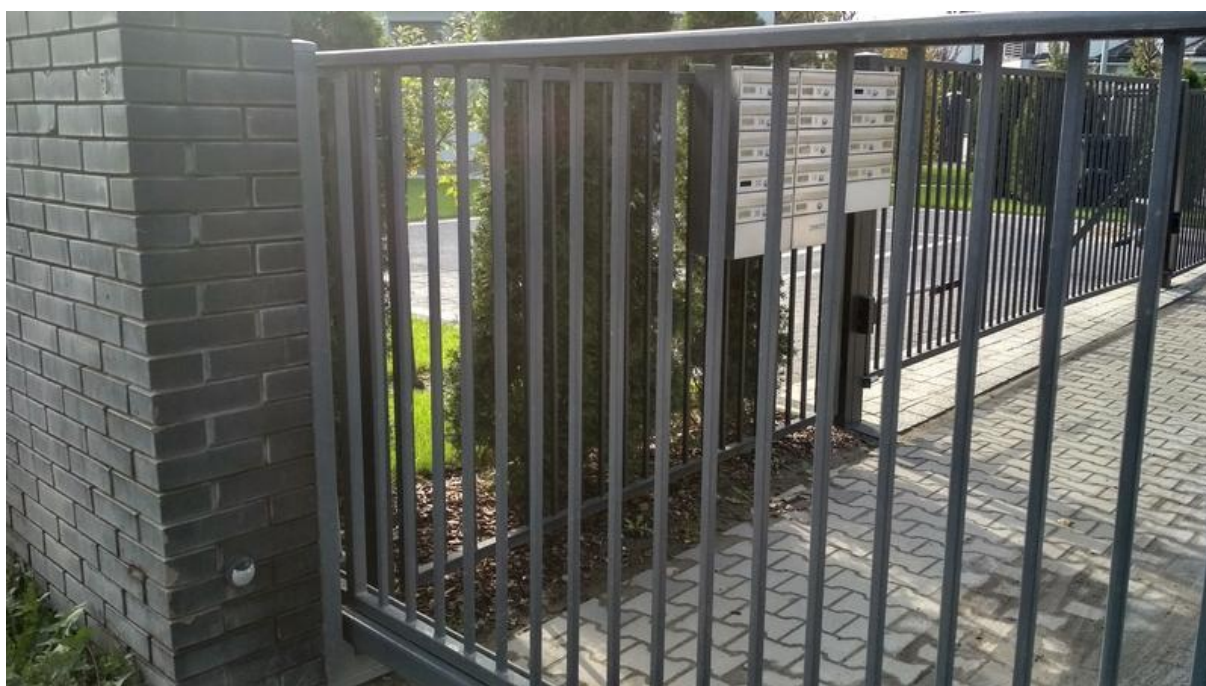
- o furtka o konstrukcji podobnej do konstrukcji ogrodzenia, szerokość ok. 1,0m i wysokości 1,8m - działka 57/5;
- o 2 tabliczki firmy ochroniarskiej;
- o niebieska tabliczka adresowa umieszczona nad kasetą bramofonu;
- o łączna długość ogrodzenia do rozbiórki - 91,5m (działka 106 - 32,0 m, działka 57/13 - 5,0 m, działka 57/5 - 32,0 m).















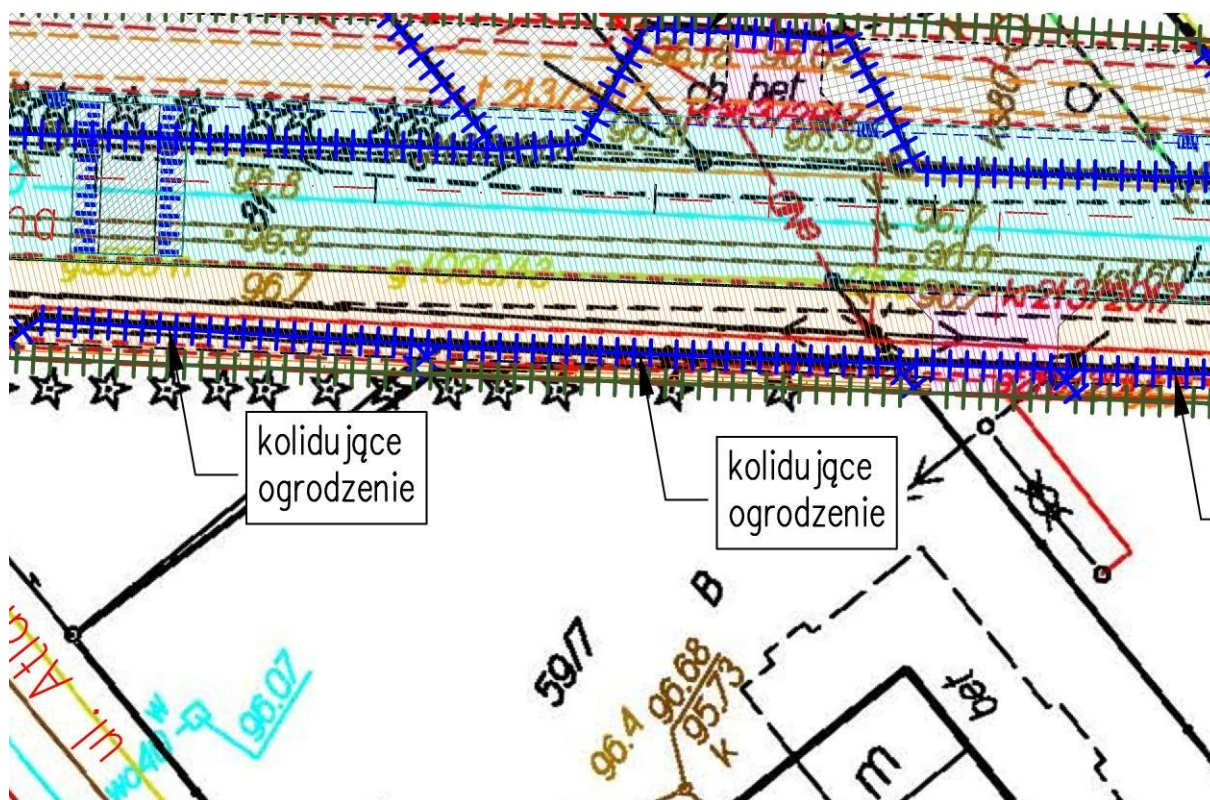














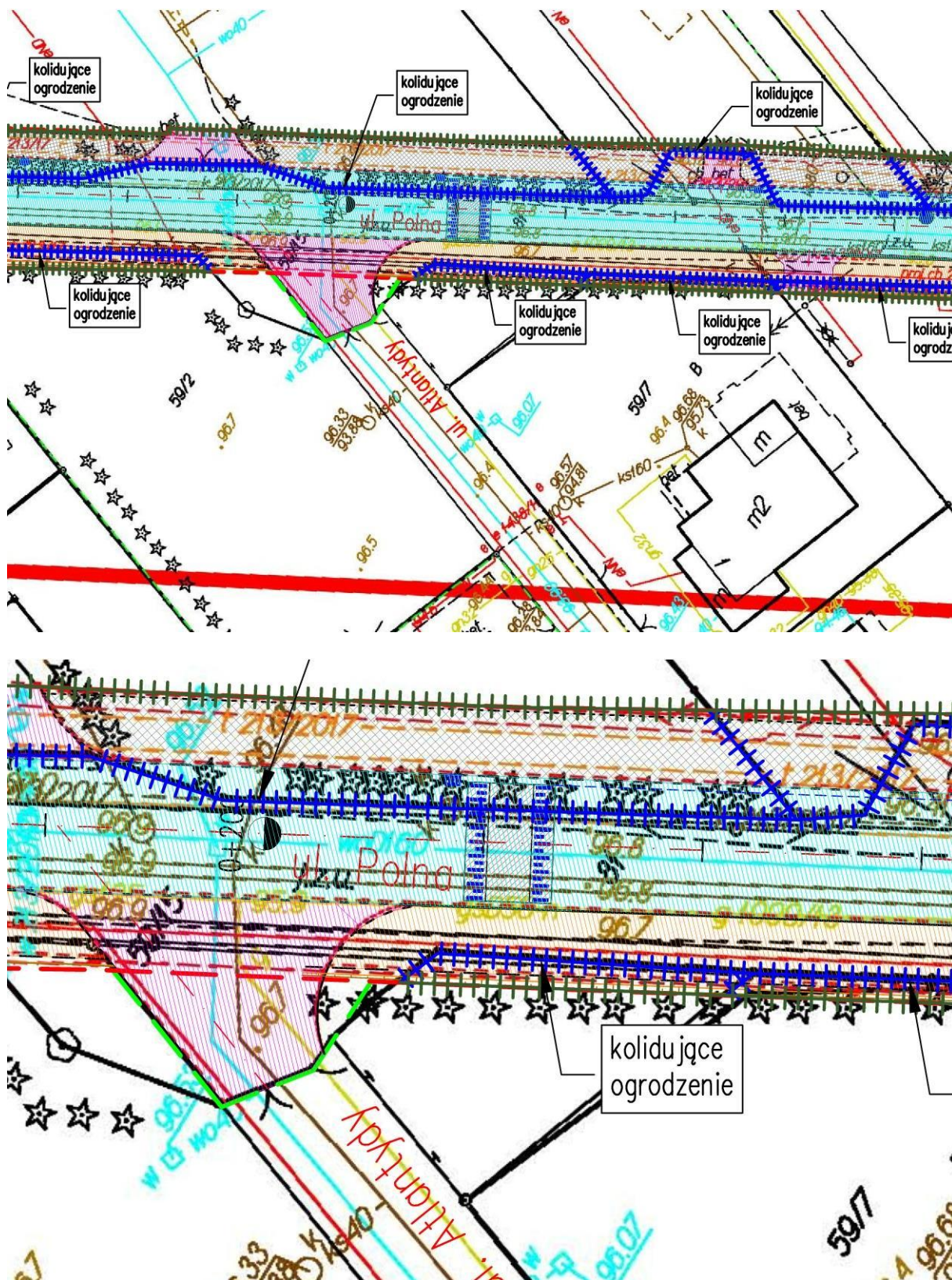
### Elementy do rozbiórki:

- o ogrodzenie panelowe o wysokości ok. 1,8m wykonane z metalowych elementów prefabrykowanych składających się z prętów metalowych połączonych ze sobą prostopadłe na całej długości przęsła, przęsła przymocowane do metalowych słupków o profilu zamkniętym kwadratowym, słupki wbudowane w podmurówkę;
- o od strony ulicy do paneli ogrodzenia przymocowano materiałową osłonę koloru czarnego,
- o łączna długość ogrodzenia do rozbiórki - 18,0m.





## 2.6. Działka 59/12 - obręb 0009 Chyliczki





### Elementy do rozbiórki:

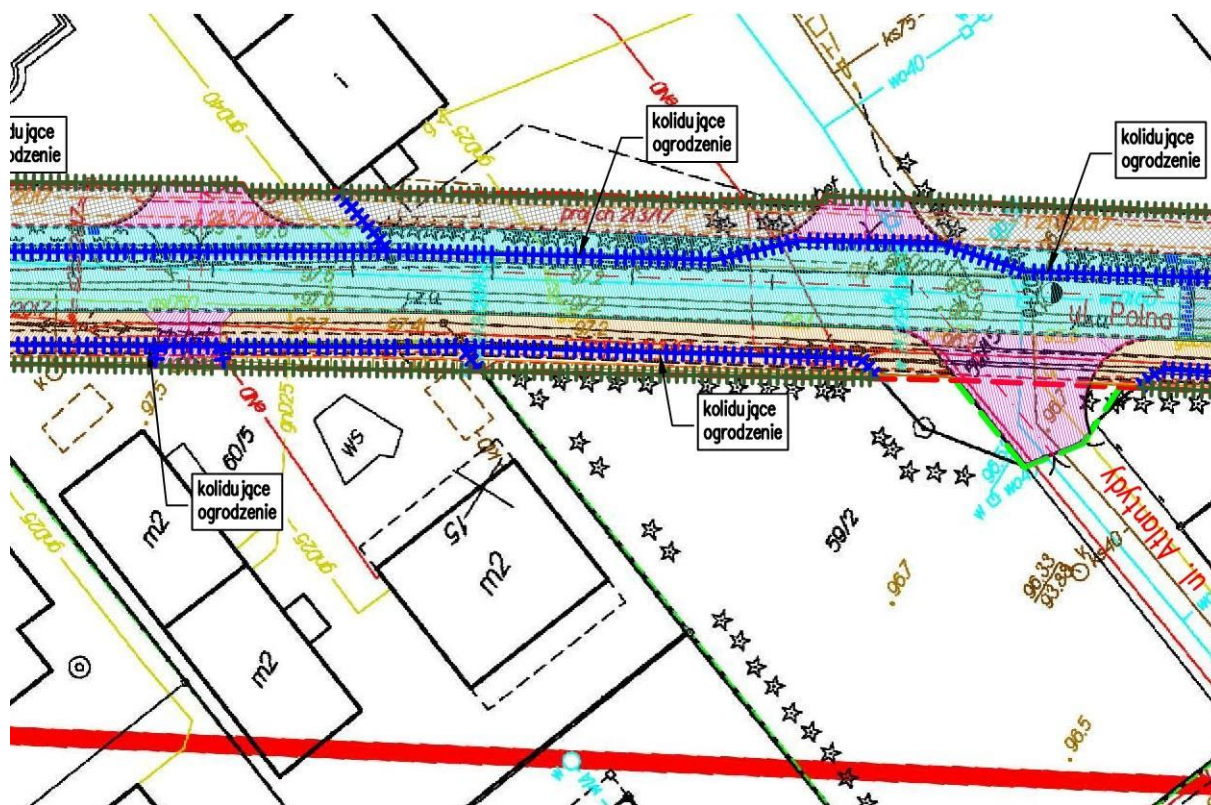
- o ogrodzenie metalowe o wysokości od 0,9m do 1,5m przymocowanej do słupków metalowych o profilu okrągłym zamkniętym bezpośrednio wkopanymi w grunt;
- o łączna długość ogrodzenia do rozbiórki - 16,60m.



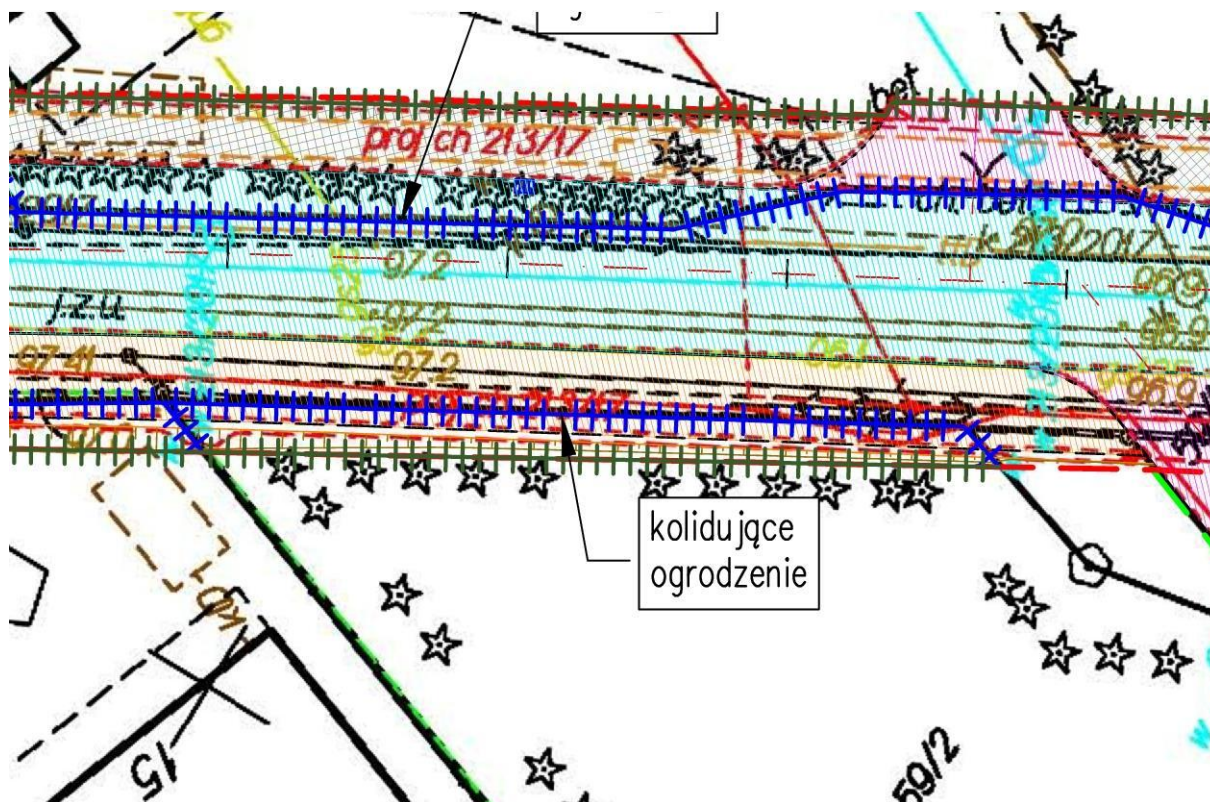




## 2.7. Działka 59/2 - obręb 0009 Chyliczki







#### Elementy do rozbiórki:

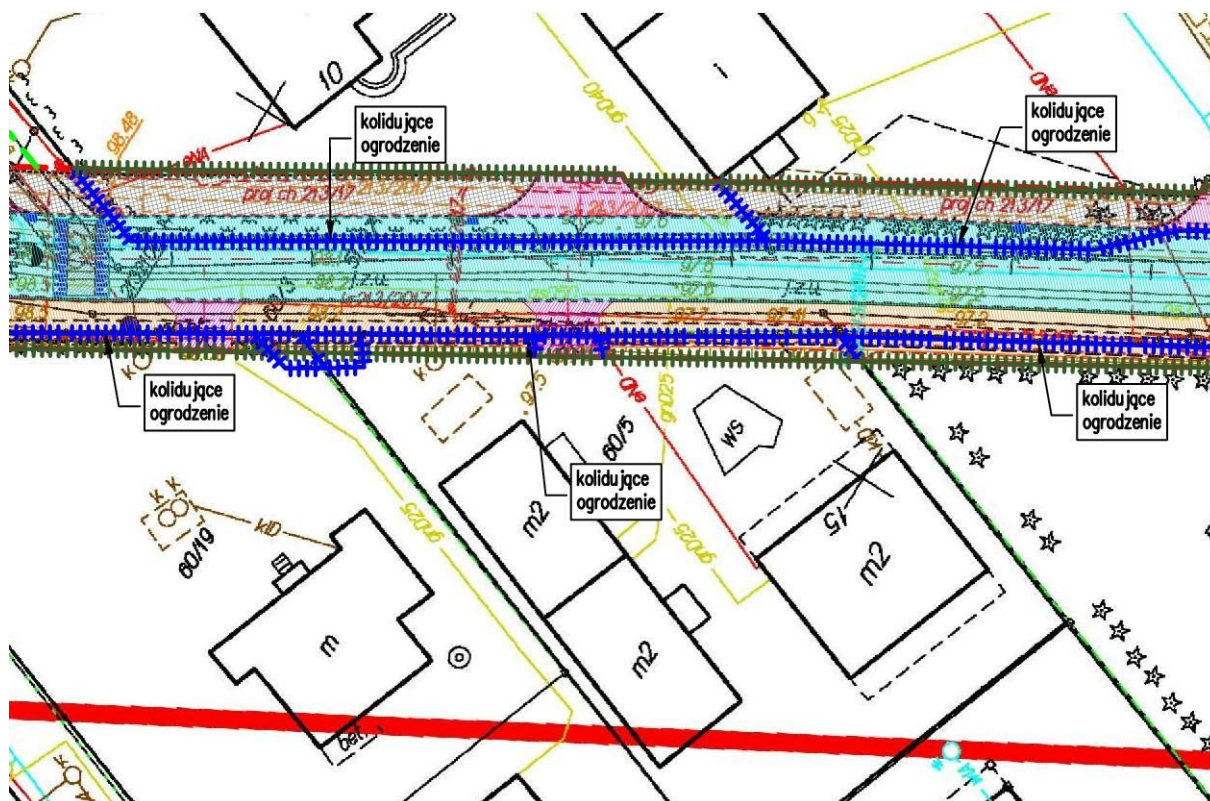
- o ogrodzenie metalowe o wysokości 1,1m przymocowanej do słupków metalowych o profilu okrągłym zamkniętym bezpośrednio wkopanymi w grunt, słupki mają wysokość ok. 1,8m, do słupków narożnych przymocowano stabilizatory z podobnych profili, co słupki główne ogrodzenia;
- o baner reklamowy wypożyczalni samochodów;
- o łączna długość ogrodzenia do rozbiórki - 30,5m.



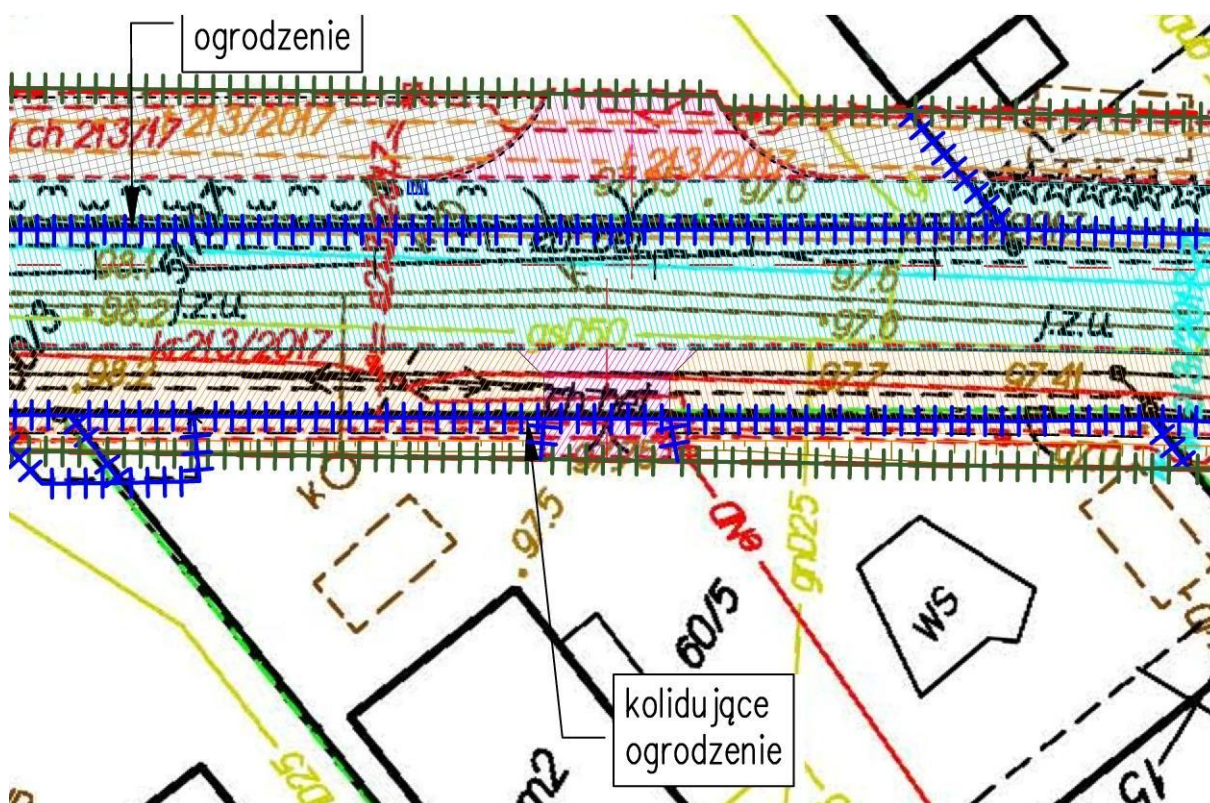




## 2.8.Działka 60/5 - obręb 0009 Chyliczki







#### Elementy do rozbiórki:

- o ogrodzenie o wysokości 1,8m składające się z podmurówki o wysokości ok. 0,2m i słupków wykonanych z cegły klinkierowej w kolorze czerwonym o wymiarach 0,39m szerokości, 0,39m długości, 1,50m wysokości, słupy zakończono betonowym daszkiem, wypełnienie ogrodzenia stanowią panele metalowe kute o wysokości ok. 1,6m pomalowane farbą koloru czarnego;
- o ogrodzenie drewniane o wysokości ok 1,5m koloru brązowego, sztachety połączone poprzecznie kątownikiem, który przyspawano do metalowego słupka o profilu okrągłym, całość znajduje się na betonowej podmurówce;
- o ogrodzenie panelowe o wysokości ok, 1,5m składające się z paneli kutych przyspawanych do słupków o profilu zamkniętym, kwadratowym, całość znajduje się na betonowej podmurówce;
- o brama metalowa, automatyczna, przesuwna, samonośna o wysokości ok. 2,0m i szerokości ok. 4,5m o konstrukcji podobnej do przęseł ogrodzenia, bramę przymocowano do słupków z cegły klinkierowej koloru czerwonego o wymiarach 0,65m szerokości, 0,39m długości i ok. 1,50m wysokości zakończonych czarnym daszkiem;
- o skrzynka elektryczna wbudowana w słupek na lewo od bramy, której przebudowa powinna być wykonana zgodnie z odrębnym opracowaniem;
- o furtka o konstrukcji podobnej do przęseł ogrodzenia i bramy - wysokość ok 1,7m, szerokość ok. 0,9m;
- o w słupek na prawo od furtki wbudowano kasetę bramową bramofonu;
- o metalowa, czarna skrzynka na listy;
- o różowa tabliczka ogłoszeniowa i żółty baner ogłoszeniowy;
- o altanka śmietnikowa o wysokości ok. 2,20m, szerokości ok. 4,5m i długości ok. 2,5m wykonana z cegły klinkierowej, konstrukcja dachu tradycyjna, pokrycie z dachówek



ceramicznych, wejście do altanki stanowi furtka o wymiarach 1,7m wysokości, 0,9m szerokości o konstrukcji podobnej do ogrodzenia;

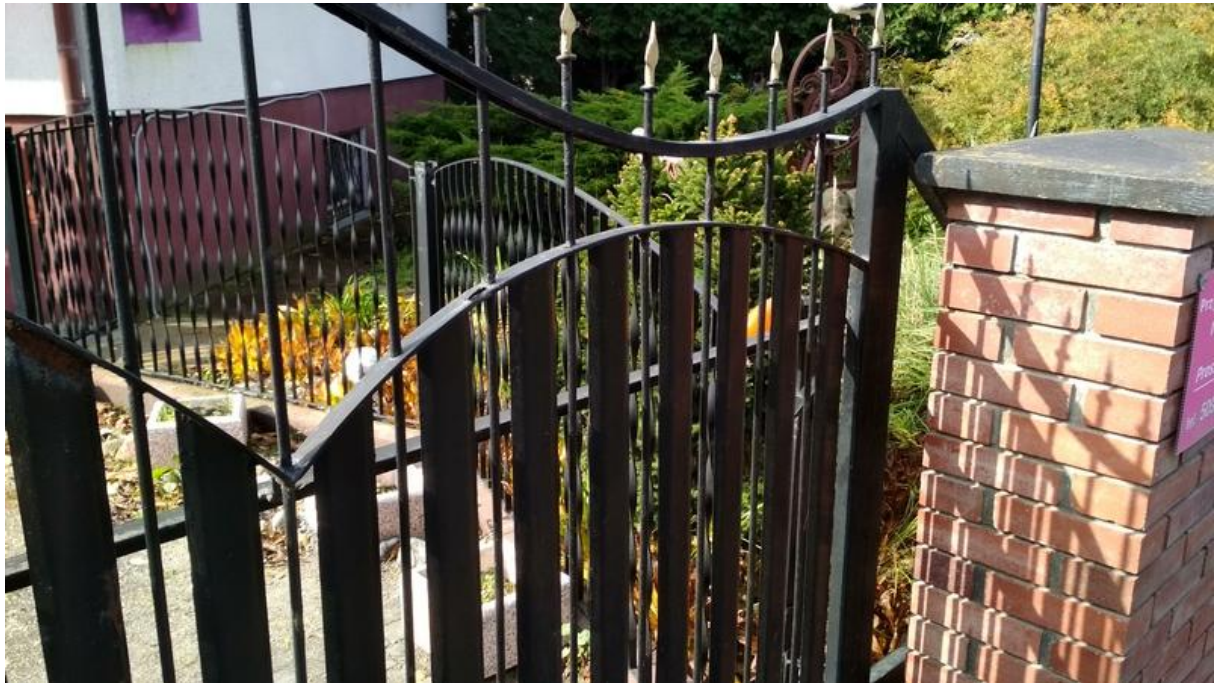
- o łączna długość ogrodzenia do rozbiórki - 50,7m.











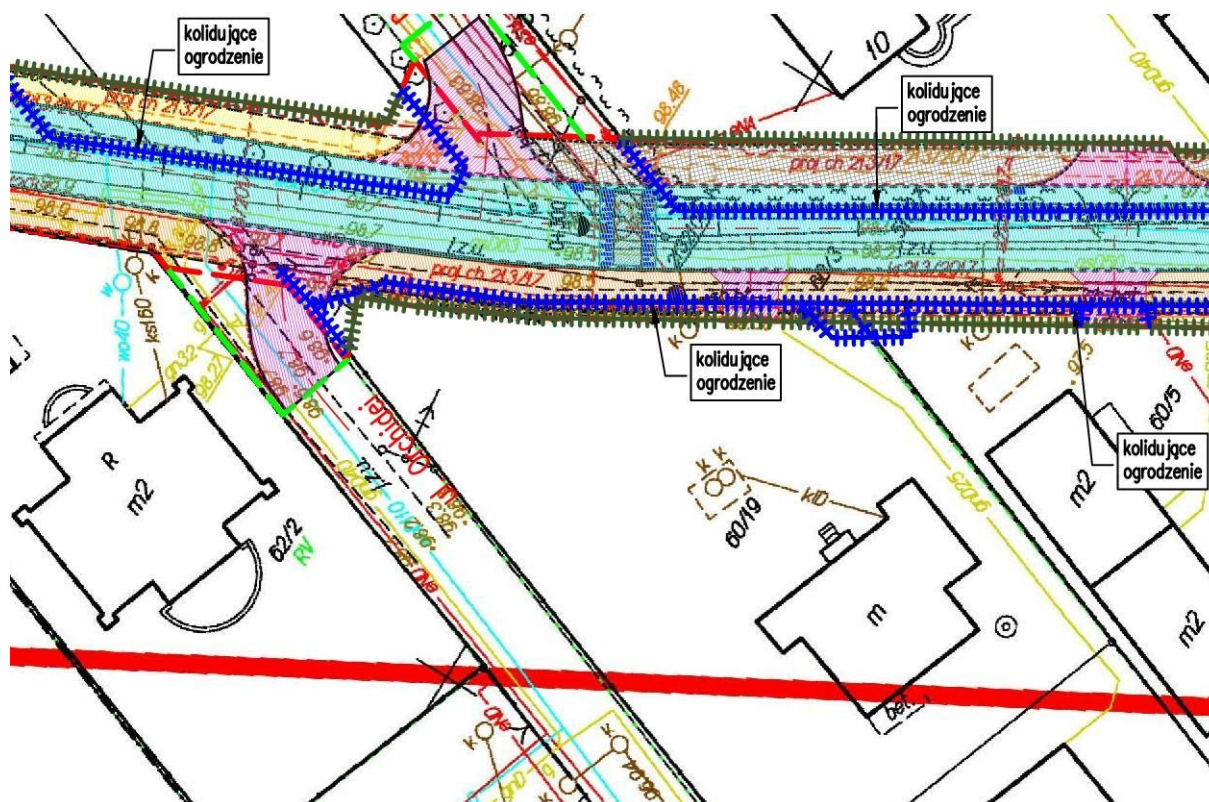




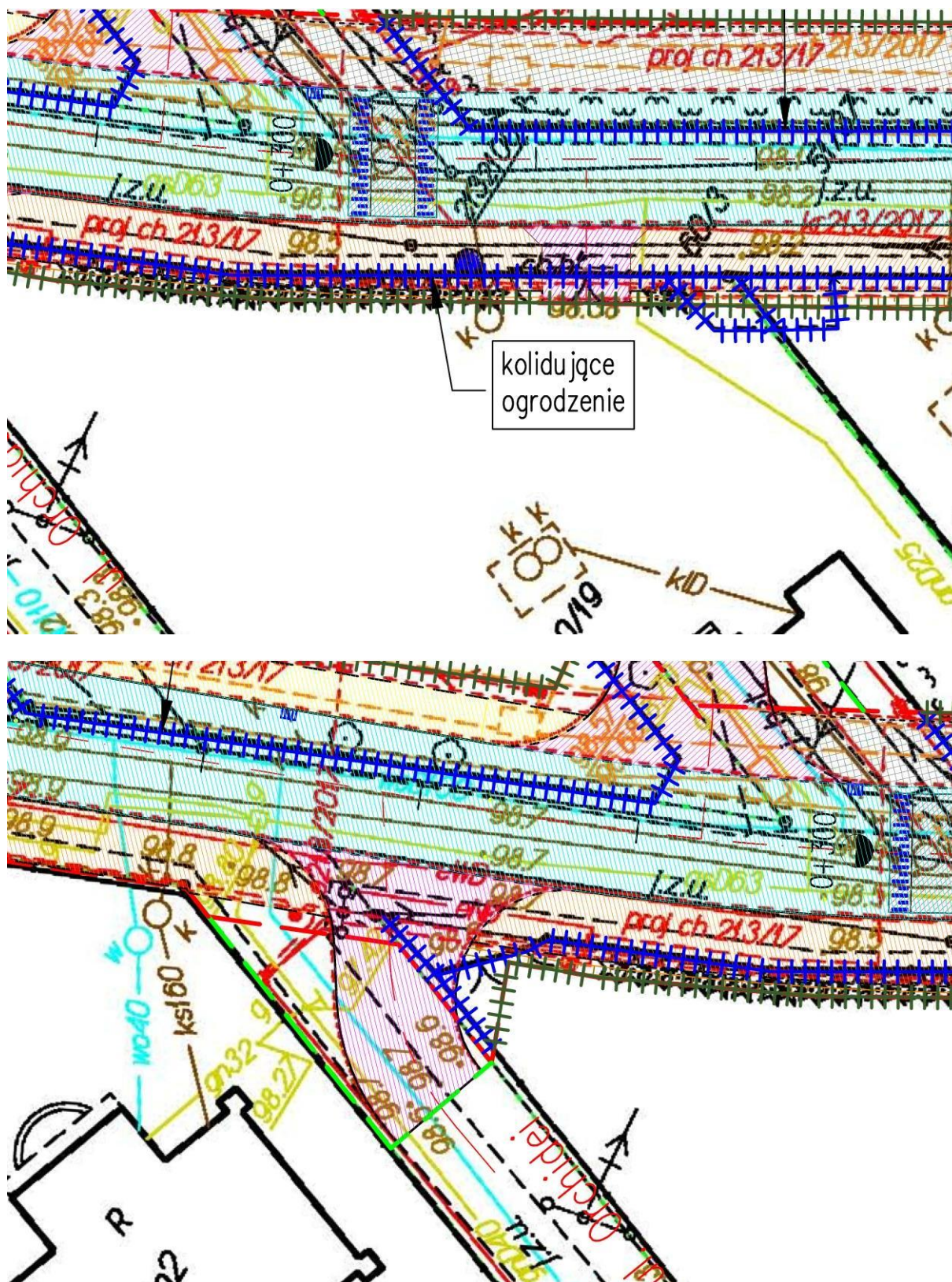




## 2.9.Działka 60/19 - obręb 0009 Chyliczki









### Elementy do rozbiórki:

- ogrodzenie metalowe o wysokości 1,8m wykonane z profili zamkniętych i przyspawanych do nich kątowników, profile przyspawane do metalowych słupków, całość umieszczona na betonowej podmurówce;
- brama metalowa, rozwierna o wysokości ok. 1,8m i szerokości ok. 4,0m o konstrukcji podobnej do przęseł ogrodzenia, bramę przymocowano do słupków z cegły koloru białego o wymiarach 0,4m szerokości, 0,4m długości i ok. 1,8m wysokości zakończonych szarym betonowym daszkiem;
- furtka o konstrukcji podobnej do konstrukcji ogrodzenia o wymiarach 1,4m szerokości i 1,8 wysokości, również przymocowana do ceglanych słupków;
- brama metalowa, rozwierna o wysokości ok. 1,8m i szerokości ok. 3,7m o konstrukcji podobnej do przęseł ogrodzenia, bramę przymocowano do słupków metalowych
- furtka o konstrukcji podobnej do konstrukcji ogrodzenia o wymiarach 1,7m szerokości i 1,8 wysokości, przymocowana do metalowych słupków;
- od strony działki 62/7 ogrodzenie metalowe wykonane z siatki ogrodzeniowej o wysokości 1,8m przymocowanej do metalowych słupków o profilach okrągłych zamkniętych wmurowanych w podmurówkę, zakończonych betonowymi kapturkami, do słupka granicznego przymocowano stabilizator;
- w słupek wspólny dla furtki bram wmurowano włącznik dzwonka;
- biała tabliczka informująca o sieci wodociągowej;
- 2 metalowe skrzynki na listy, o kolorach czarnym i brązowym;
- altanka śmietnikowa o wysokości ok. 2,2m, szerokości ok. 3,3m i długości ok. 3,0m wykonana z cegły koloru białego, konstrukcja dachu tradycyjna, pokrycie z dachówek ceramicznych, wejście do altanki stanowi furtka o wymiarach 1,7m wysokości, 0,9m szerokości o konstrukcji podobnej do ogrodzenia;
- łączna długość ogrodzenia do rozbiórki - 54,0m.









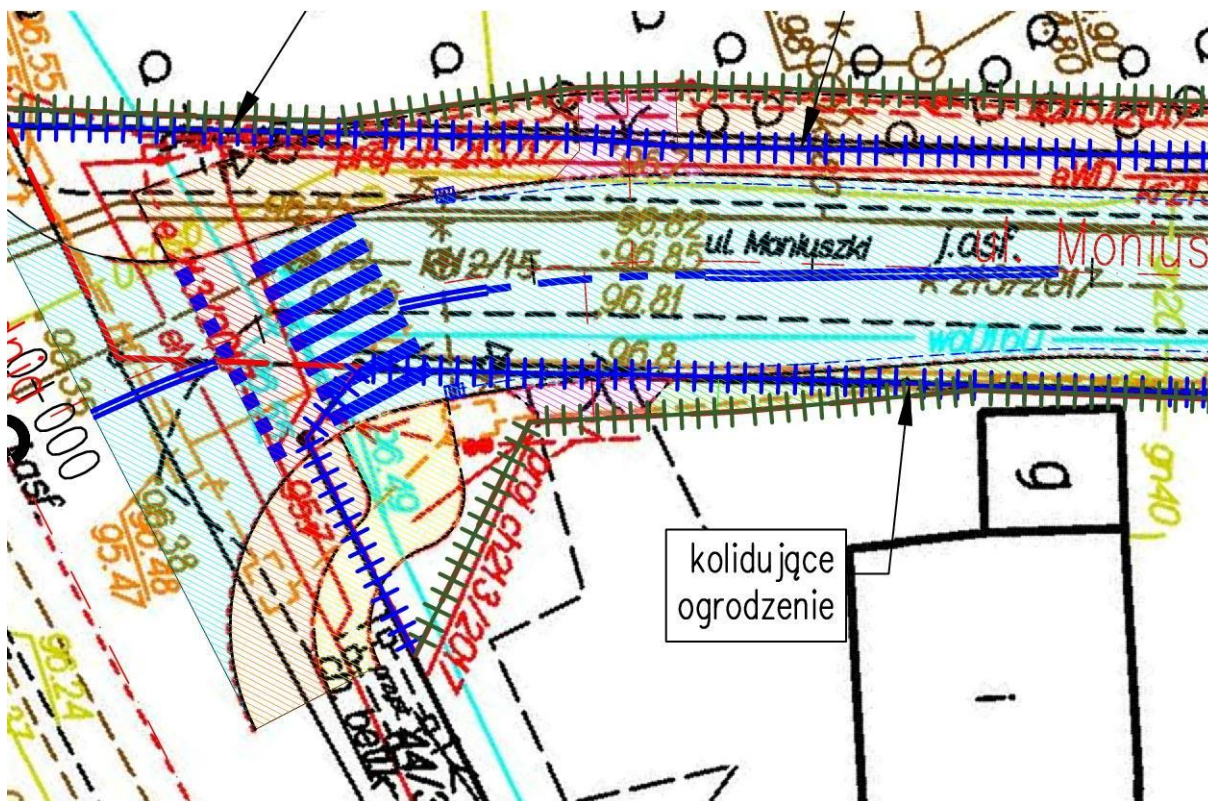
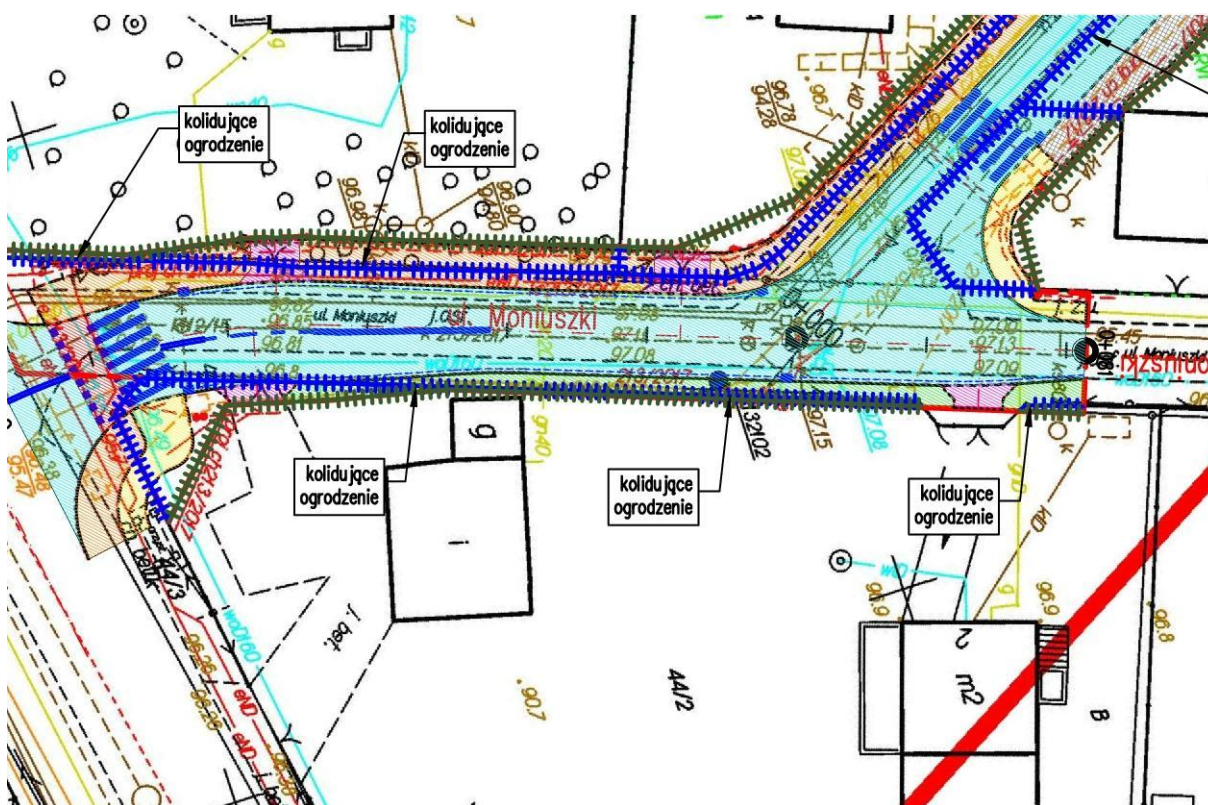




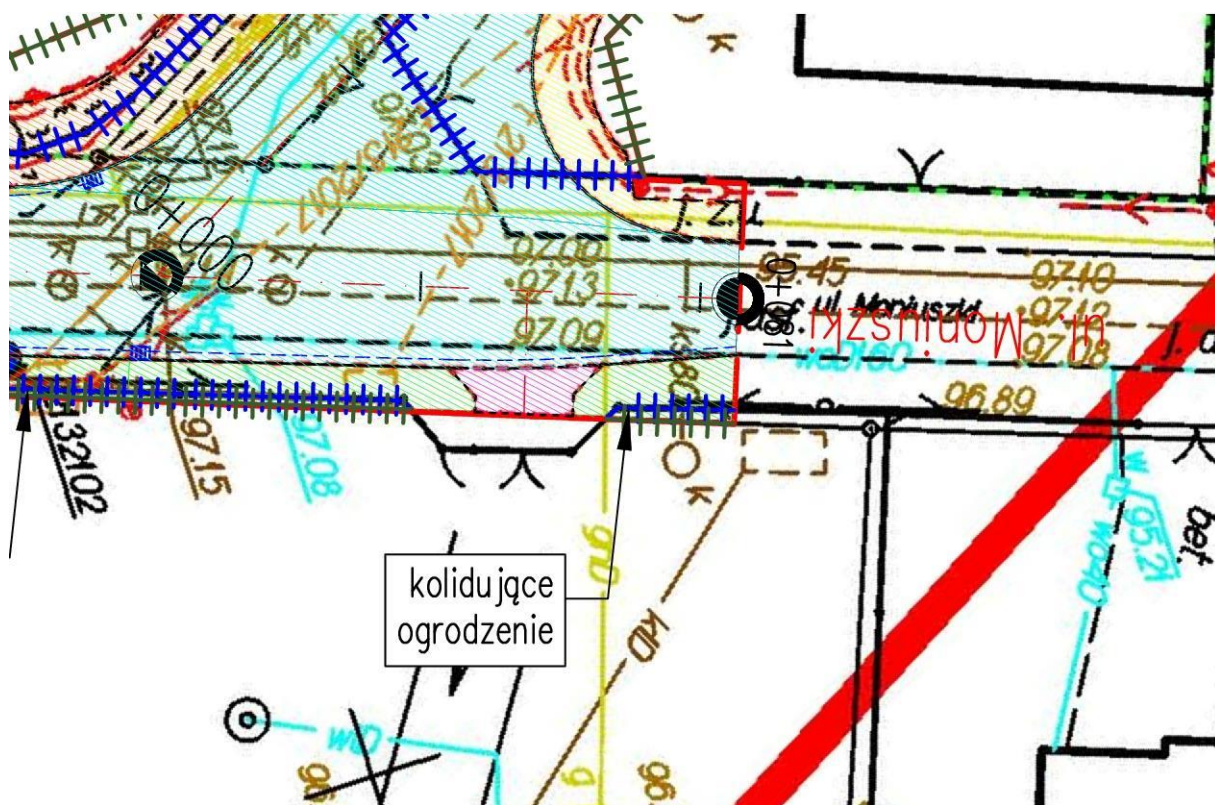
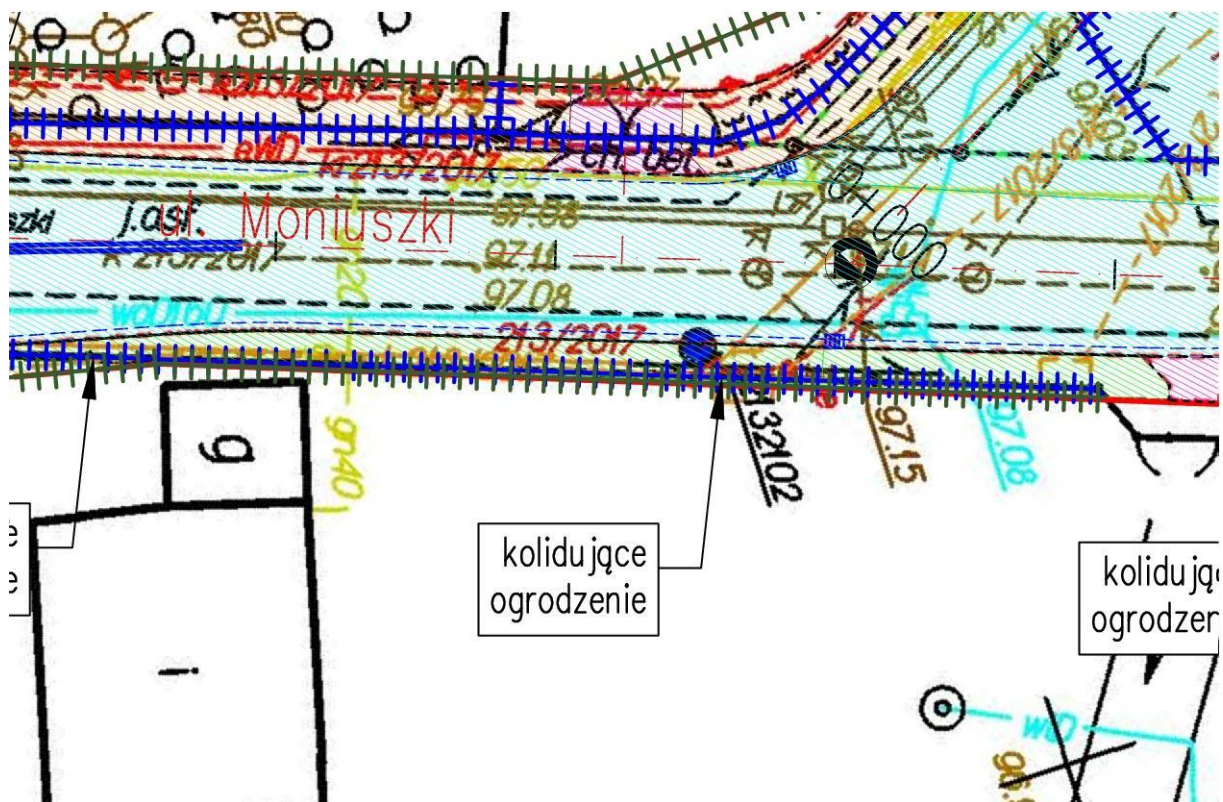




## 2.10. Działka 44/2 - obręb 0009 Chyliczki









### Elementy do rozbiórki:

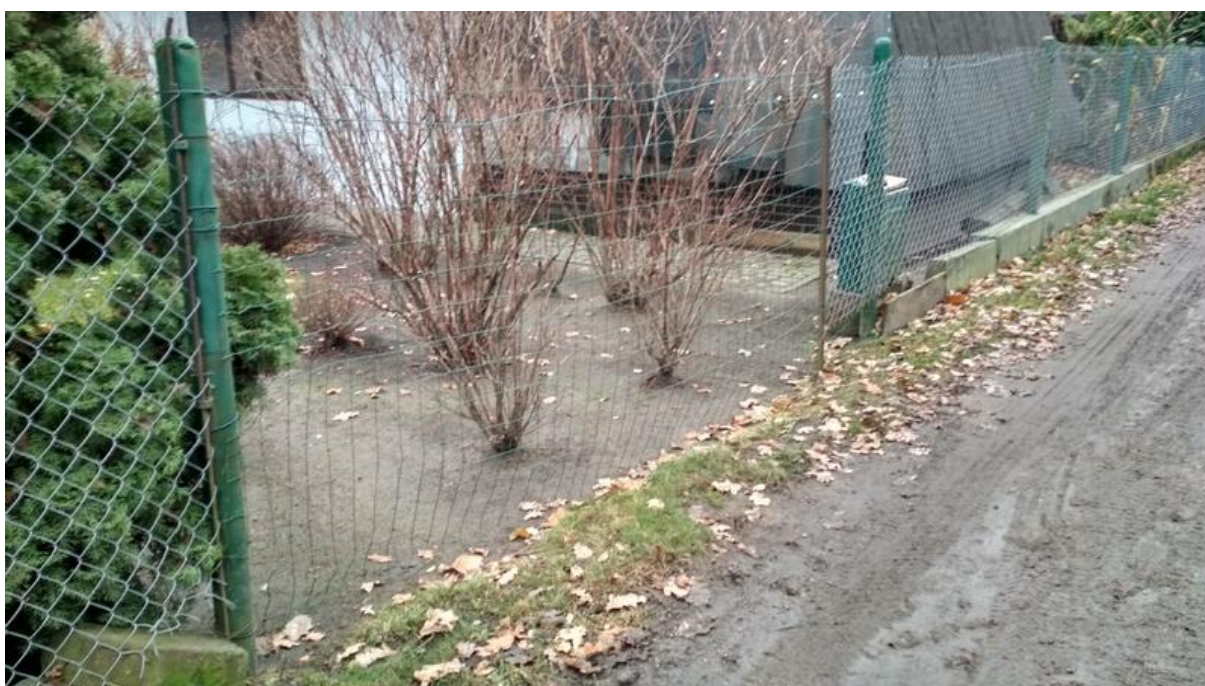
- o ogrodzenie metalowe o wysokości 1,8m wykonane z profili zamkniętych i przyspawanych do nich kątowników, profile przyspawane do metalowych słupków, za ogrodzeniem umieszczono dodatkowo ogrodzenie lamelowe, całość umieszczona na betonowej podmurówce - długość ok 19,0m;
- o ogrodzenie metalowe o wysokości 1,8m wykonane z siatki ogrodzeniowej przymocowanej do metalowych słupków o profilu okrągłym zamkniętym, za większością siatki umieszczono dodatkowo ogrodzenie lamelowe, całość umieszczona na betonowej podmurówce - długość ok. 58,0m;
- o ogrodzenie metalowe o wysokości 1,8m wykonane z siatki o dużych kwadratowych oczkach przymocowana do metalowych słupków o profilu okrągłym zamkniętym, pod siatką nie ma podmurówki - długość ok. 5,0m;
- o słupki zakończone betonowymi kapturkami;
- o na narożnej części ogrodzenia od strony drogi wojewódzkiej umieszczono również żółtą plandekę ochronną;
- o brama metalowa rozwierna o wymiarach 1,8m wysokości i 4,0m szerokości składająca się z profili zamkniętych kwadratowych i przyspawanych do nich kątowników;
- o metalowa skrzynka na listy koloru czarnego;
- o 2 banery reklamowe, 3 tabliczki firmy ochroniarskiej, 4 tabliczki informujące o sieci wodociągowej, niebieska tabliczka adresowa;
- o skrzynka elektryczna, której przebudowę uwzględniono w odrębnym opracowaniu;
- o łączna długość ogrodzenia do rozbiórki - 72,5m.











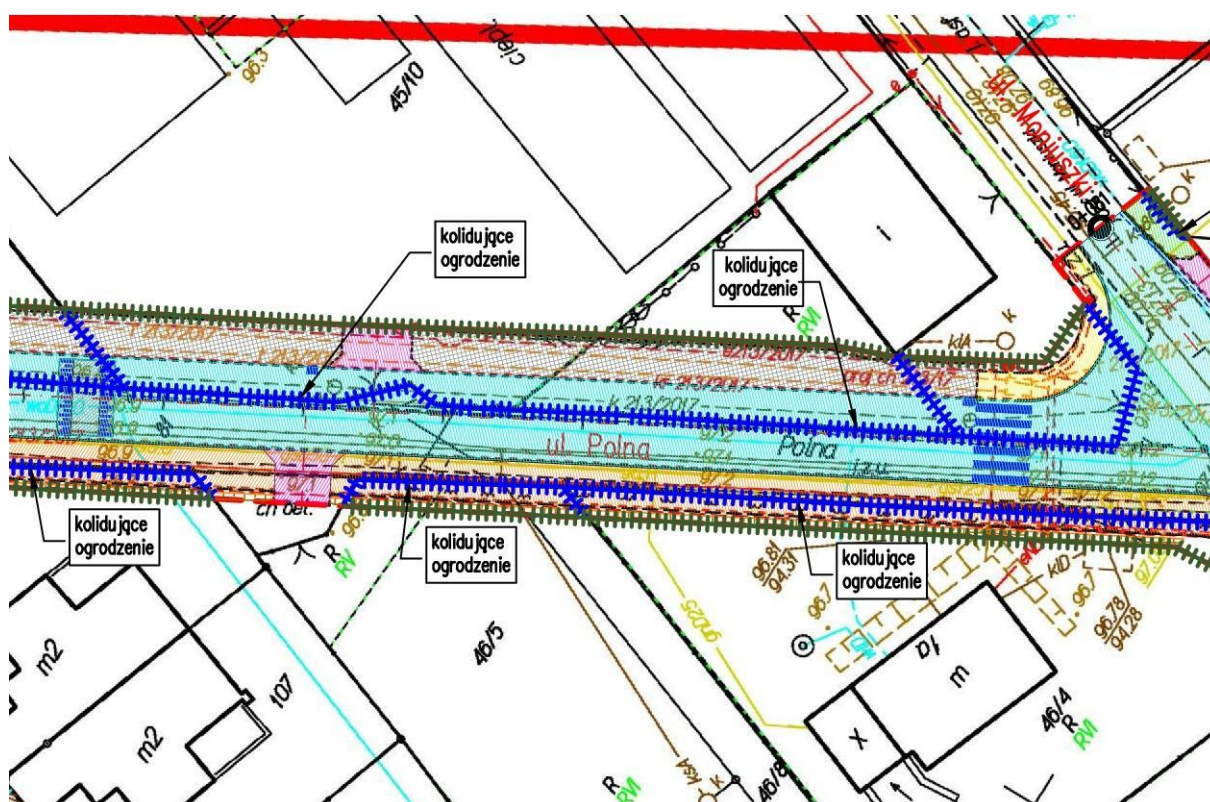




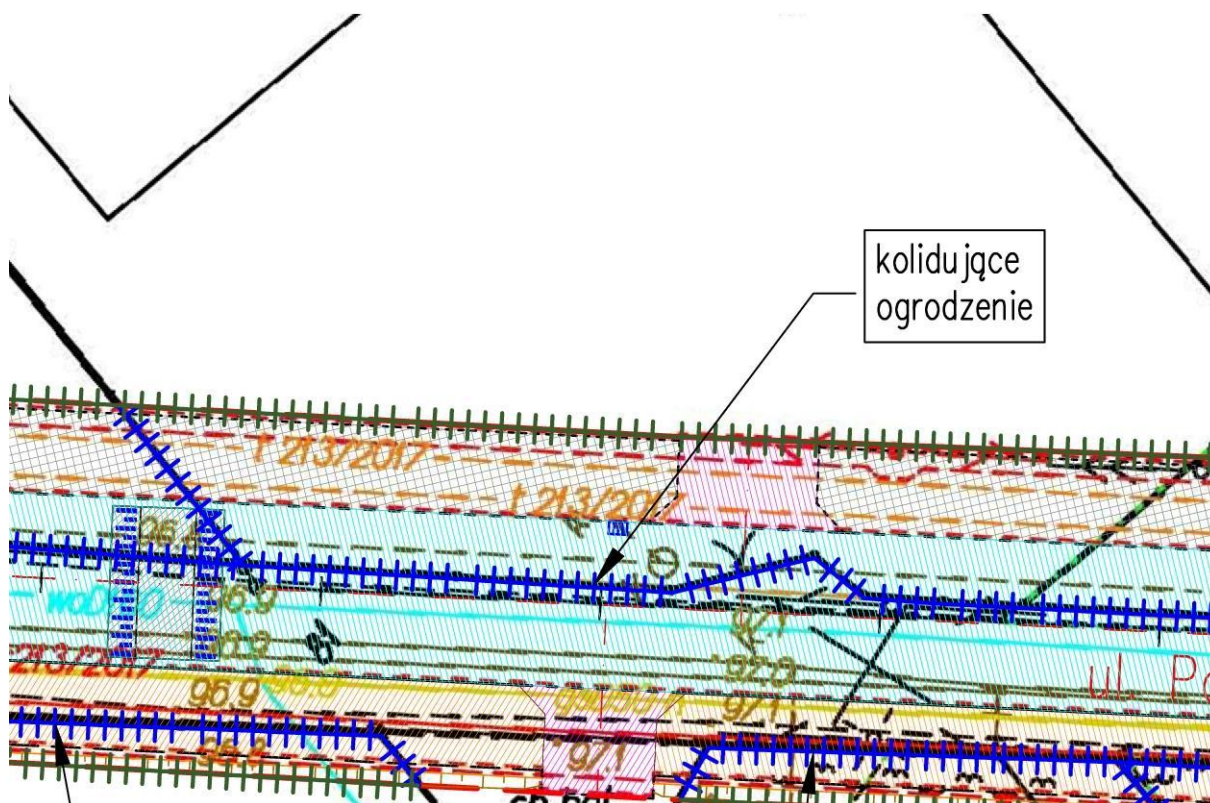
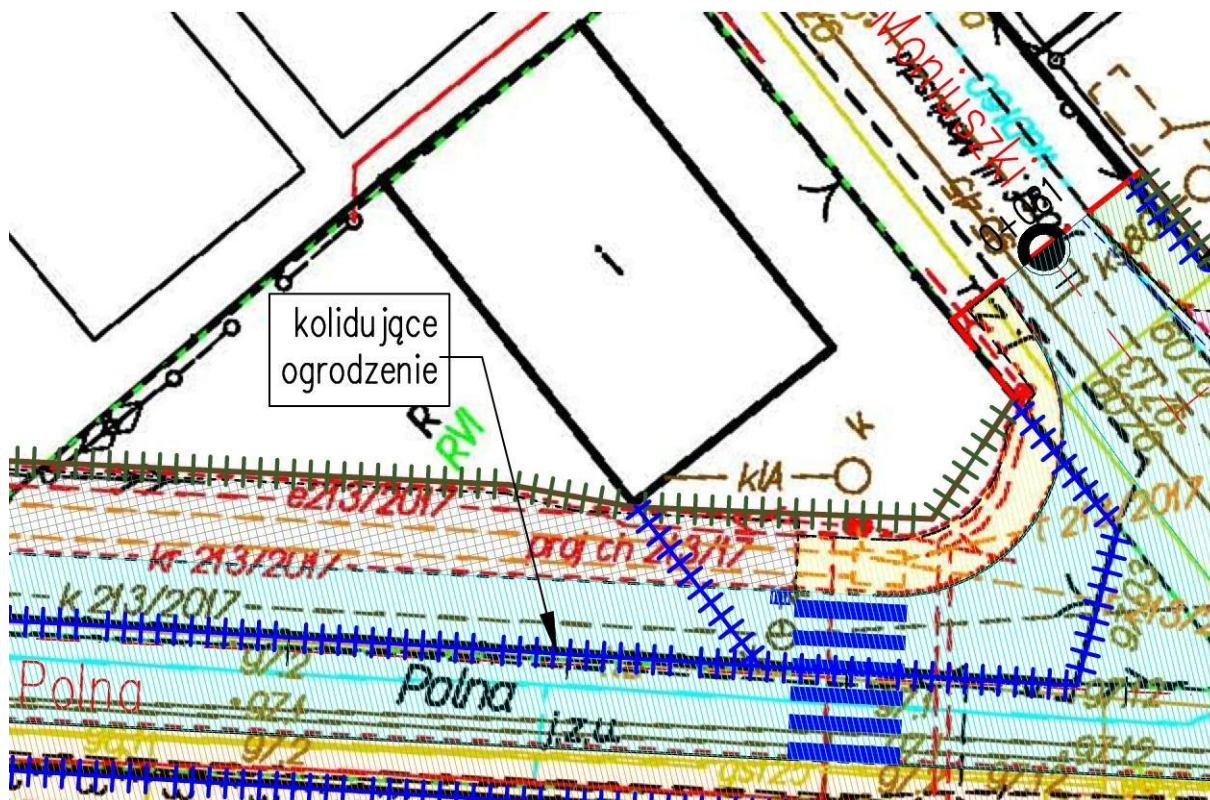




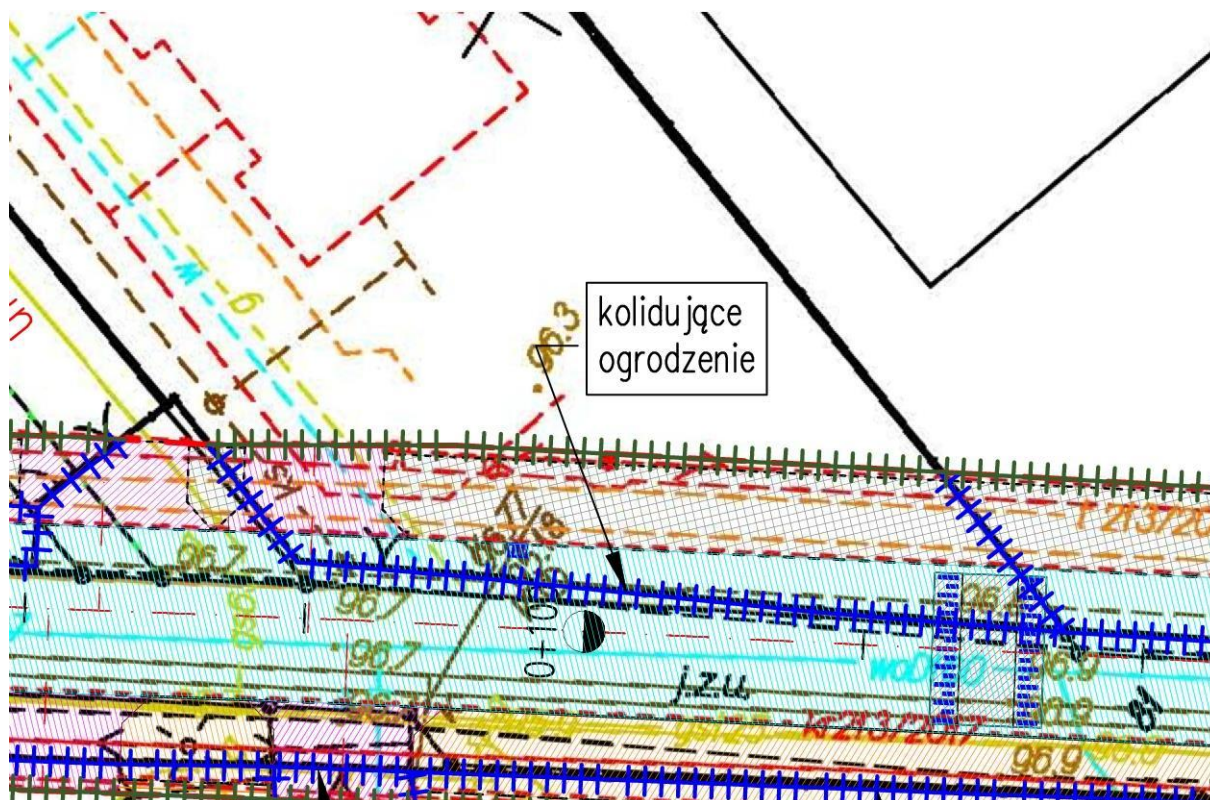
## 2.11.Działka 45/10 - obręb 0009 Chyliczki

























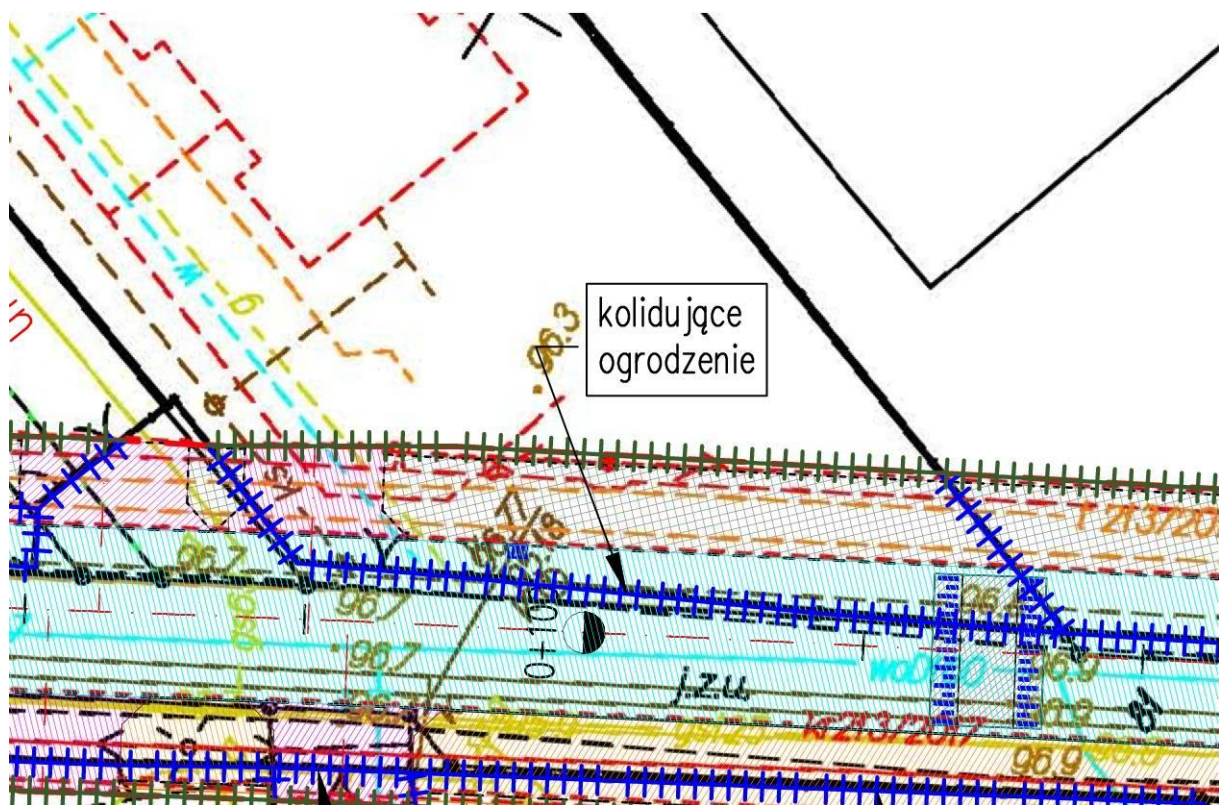
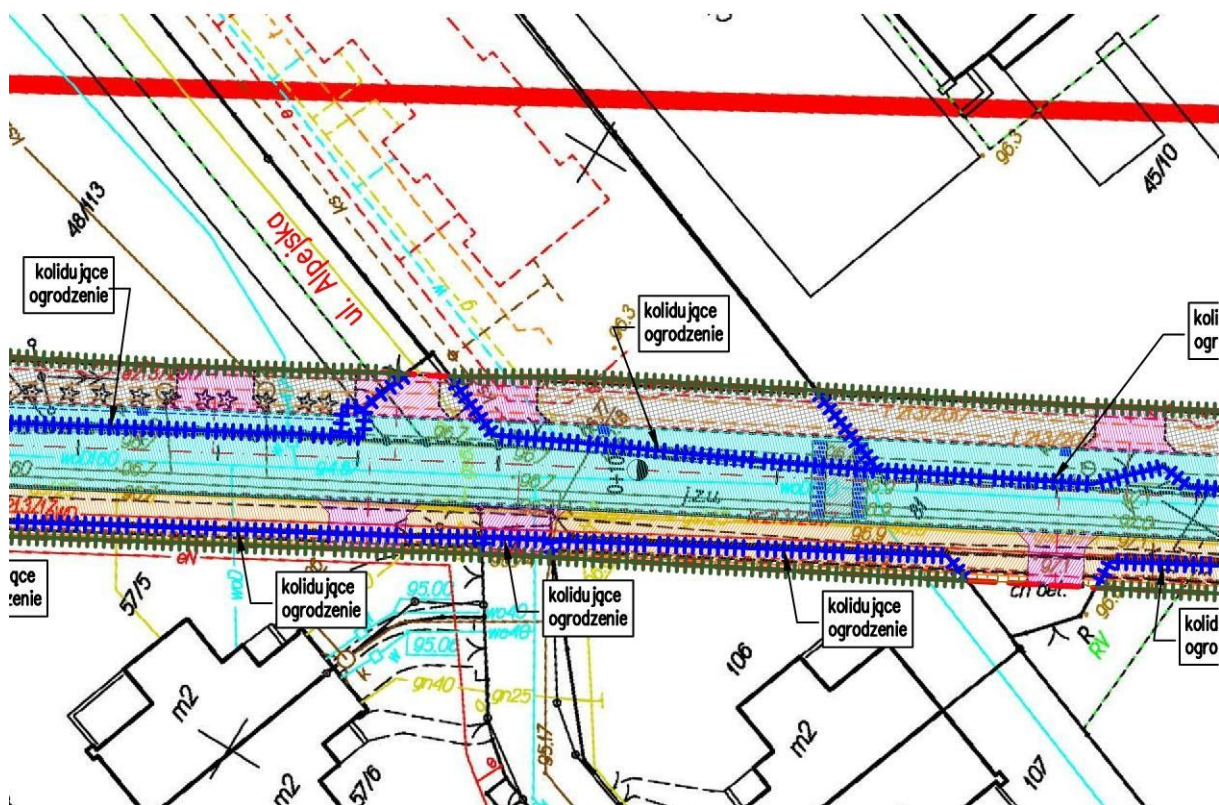








## 2.12.Działka 47/5 - obręb 0009 Chyliczki





### Elementy do rozbiórki:

- o ogrodzenie pełne panelowe o wysokości ok. 1,9m wykonane z metalowych, pofalowanych paneli koloru niebieskiego przymocowanych do słupków z profili kwadratowych zamkniętych bezpośrednio wkopanych w grunt;
- o brama metalowa o konstrukcji podobnej do ogrodzenia o wysokości 2,0m i szerokości ok. 6,0m;
- o stara tablica informująca o trwającej kiedyś budowie;
- o łączna długość ogrodzenia do rozbiórki - 33,0m.

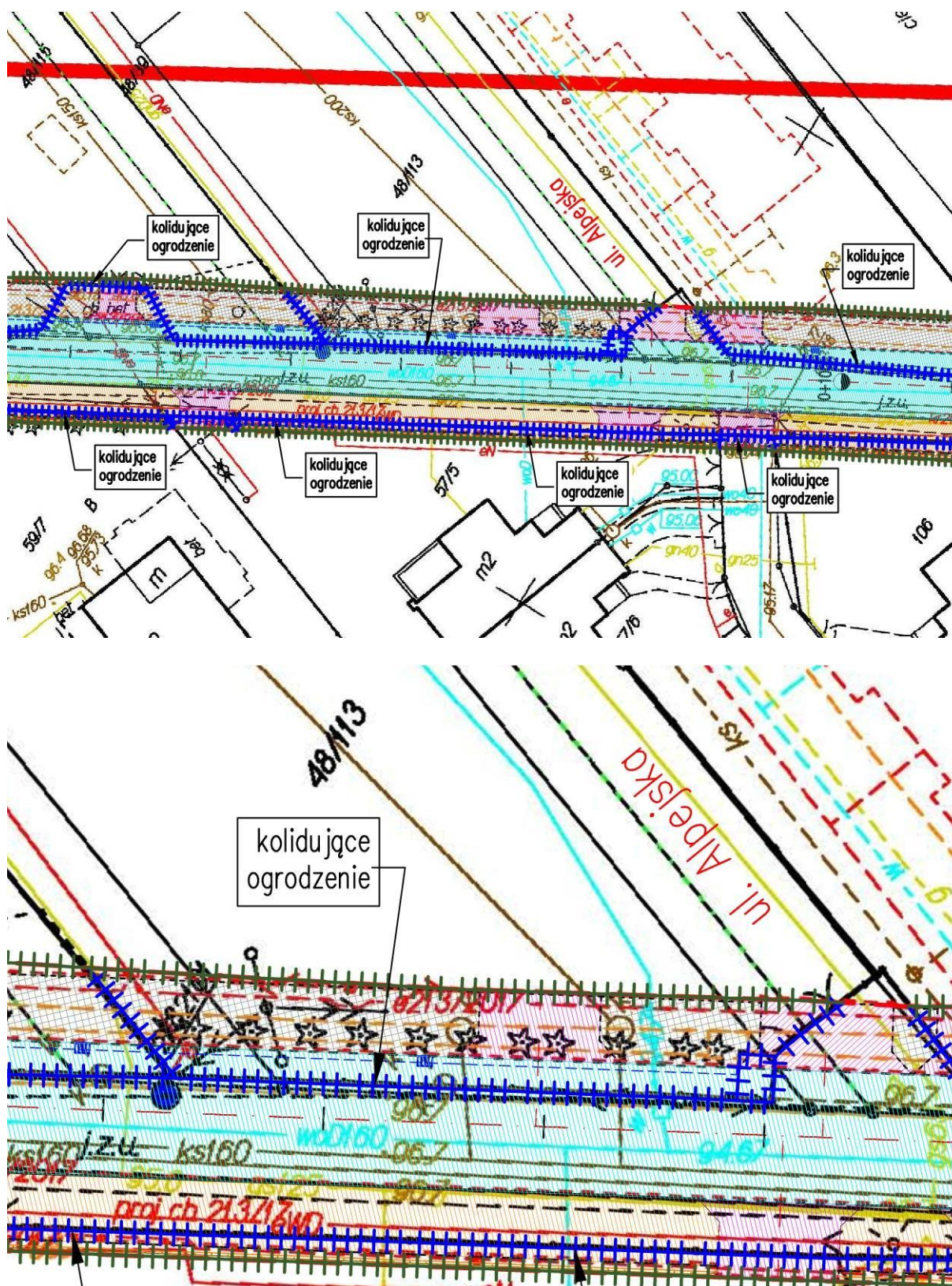








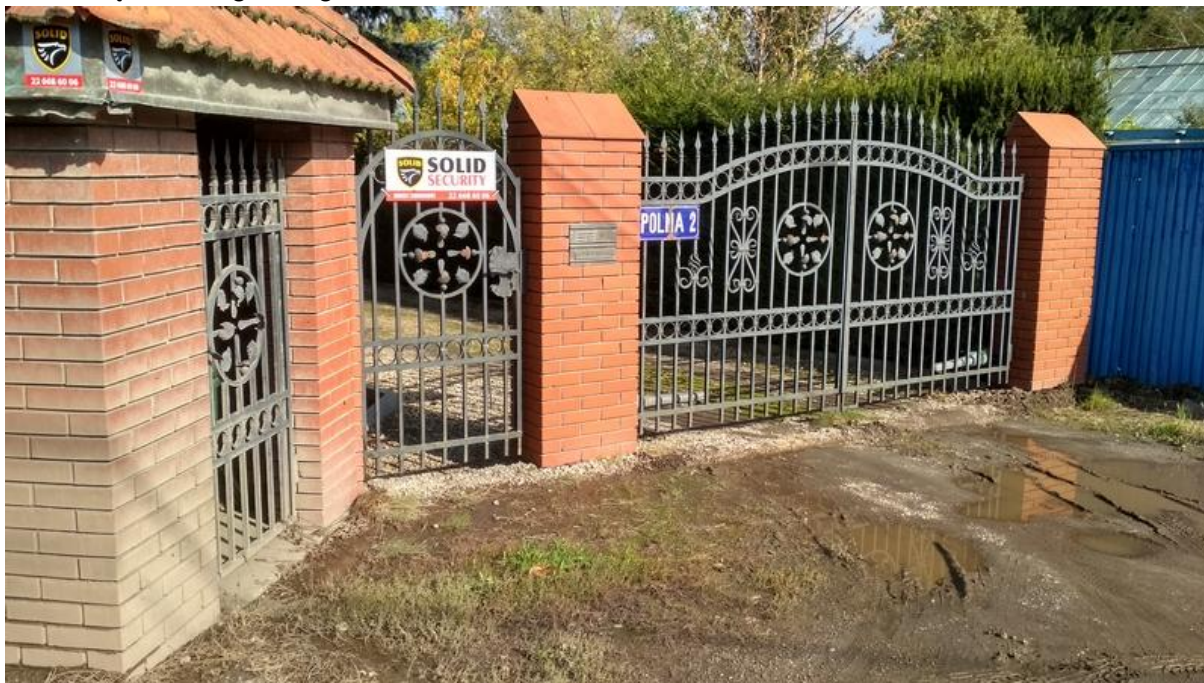
## 2.13. Działka 48/113 - obręb 0009 Chyliczki





### Elementy do rozbiórki:

- o ogrodzenie o wysokości 1,8m składające się z podmurówki o wysokości ok. 0,2m i słupków wykonanych z cegły klinkierowej w kolorze czerwonym o wymiarach 0,25m szerokości, 0,28m długości, 1,50m wysokości, słupy zakończone dwuspadowym daszkiem wykonanym z płytek ceramicznych, wypełnienie ogrodzenia stanowią panele metalowe kute o wysokości ok. 1,6m pomalowane farbą koloru czarnego;
- o brama metalowa, rozwierna o wysokości ok. 2,0m i szerokości ok. 6,0m o konstrukcji podobnej do przęseł ogrodzenia, bramę przymocowano do słupków z cegły klinkierowej koloru czerwonego o wymiarach 0,63m szerokości, 0,37m długości i ok. 1,50m wysokości zakończonych dwuspadowym daszkiem z płytek ceramicznych;
- o w słupku na lewo od bramy wmurowano czarną skrzynkę na listy;
- o furtka o konstrukcji podobnej do przęseł ogrodzenia i bramy - wysokość ok. 1,8m, szerokość ok. 1,0m;
- o na lewym skrzydle bramy umieszczono niebieską tabliczkę adresową;
- o tabliczka firmy ochroniarskiej;
- o altanka śmietnikowa o wysokości ok. 1,80m, szerokości ok. 2,1m i długości ok. 1,7m wykonana z cegły klinkierowej, konstrukcja dachu tradycyjna, pokrycie z dachówek ceramicznych, wejście do altanki stanowi furtka o wymiarach 1,7m wysokości, 0,9m szerokości o konstrukcji podobnej do ogrodzenia;
- o skrzynka elektryczna, której przebudowa powinna być wykonana zgodnie z odrębnym opracowaniem;
- o łączna długość ogrodzenia do rozbiórki - 37,0m.



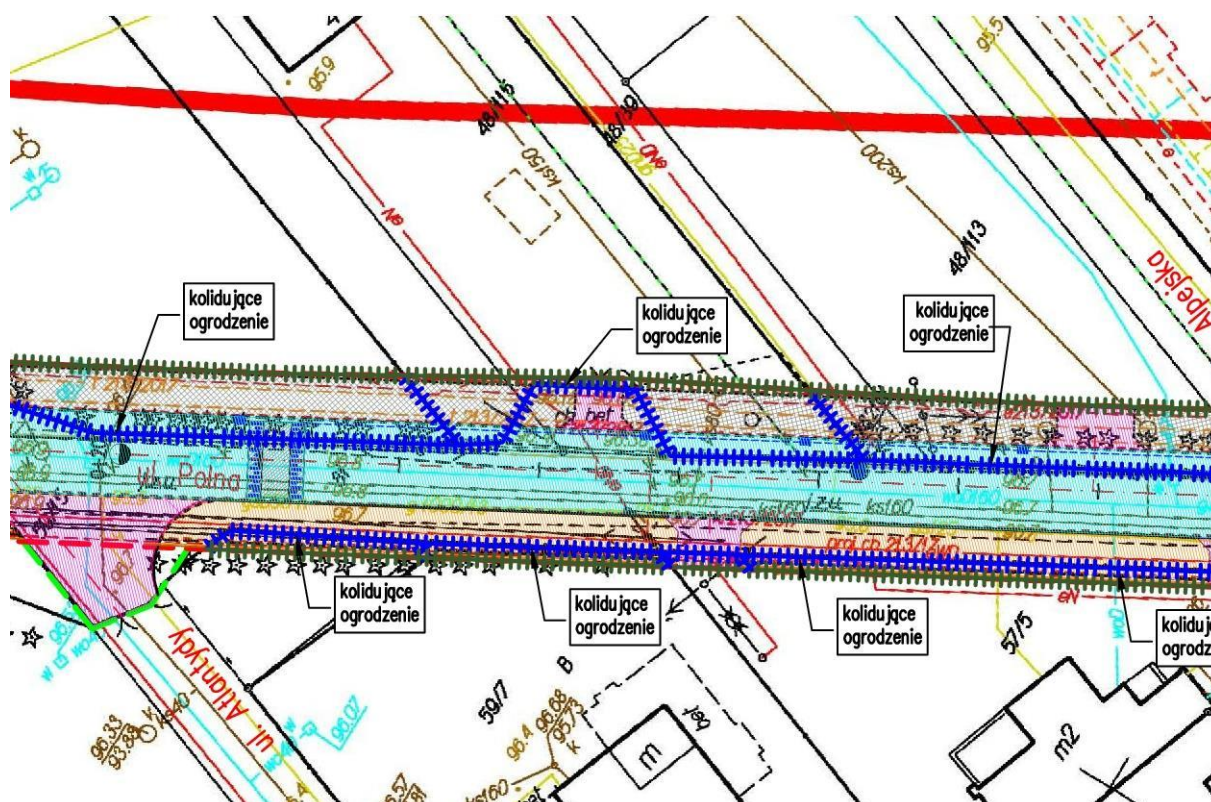








## 2.14. Działka 48/115 - obręb 0009 Chyliczki





- o ogrodzenie o wysokości 1,8m składające się z słupków wykonanych z cegły klinkierowej w kolorze czerwonym o wymiarach 0,39m szerokości, 0,39m długości, 1,80m wysokości, słupy zakończone dwuspadowym daszkiem wykonanym z płytek ceramicznych, wypełnienie ogrodzenia wykonano z drewnianych sztachet o wysokości ok. 1,6m;
- o na granicy od strony działki 48/115 ogrodzenie wykonane z siatki ogrodzeniowej o wys. ok 1,8m w złym stanie technicznym, której ubytek uzupełniono drewnianym panelem;
- o brama metalowa, , przesuwna, samonośna o wysokości ok. 1,8m i szerokości ok. 3,5m wykonanej z profili zamkniętych kwadratowych, których wypełnienie stanowią drewniane sztachety, siatka przymocowana z jednej strony do słupa z cegły, a z drugiej do słupa metalowego o profilu okrągłym zamkniętym, zakończonym betonowym kapturkiem;
- o furtka o konstrukcji podobnej do bramy - wysokość ok 1,8m, szerokość ok. 1,0m;
- o w słupek na prawo od furtki wmurowano kasetę bramofonu;
- o 2 tabliczki firmy ochroniarskiej;
- o czarna skrzynka na listy;
- o skrzynka gazowa, której przebudowa powinna być wykonana zgodnie z odrębnym opracowaniem;
- o łączna długość ogrodzenia do rozbiórki - 47,50m.























- o ogrodzenie metalowe o wysokości ok. 2,2m wykonane z profili kwadratowych zamkniętych, do których przyspawano pionowo do gruntu płaskowniki, panele przyspawano do słupków kwadratowych, całość wbudowano w podmurówkę;
- o brama o konstrukcji podobnej do ogrodzenia, jedno skrzydło automatyczne, samonośne, przesuwne, drugie nieautomatyczne, rozwierne, szerokość bramy ok 10,0m, wysokość ok. 2,2m;
- o 8 banerów reklamowych firm motoryzacyjnych, 4 tabliczki firmy ochroniarskiej;
- o kamera umieszczona na wysokości ok 3,0m na rogu z działką nr 51/74;
- o 2 tabliczki informacyjne o pobliskiej sieci wodociągowej i hydrancie;
- o łączna długość ogrodzenia do rozbiórki - 72,2m.







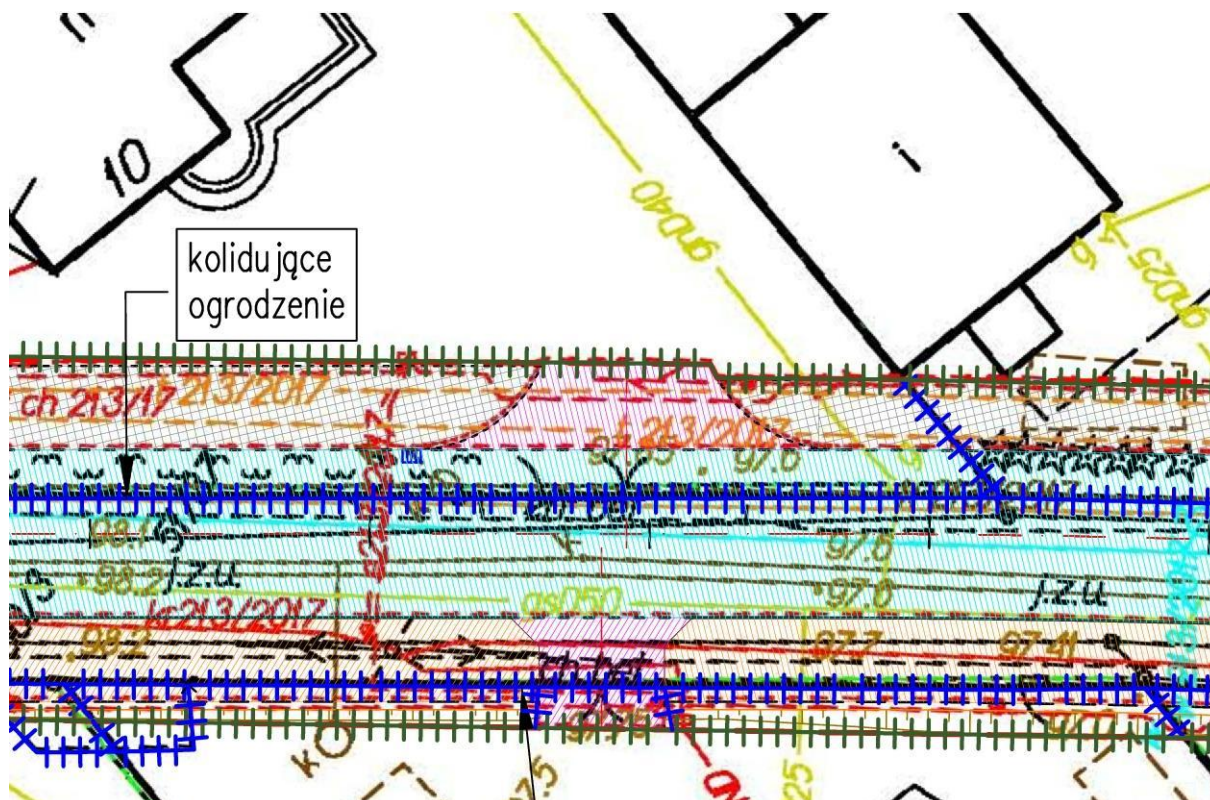
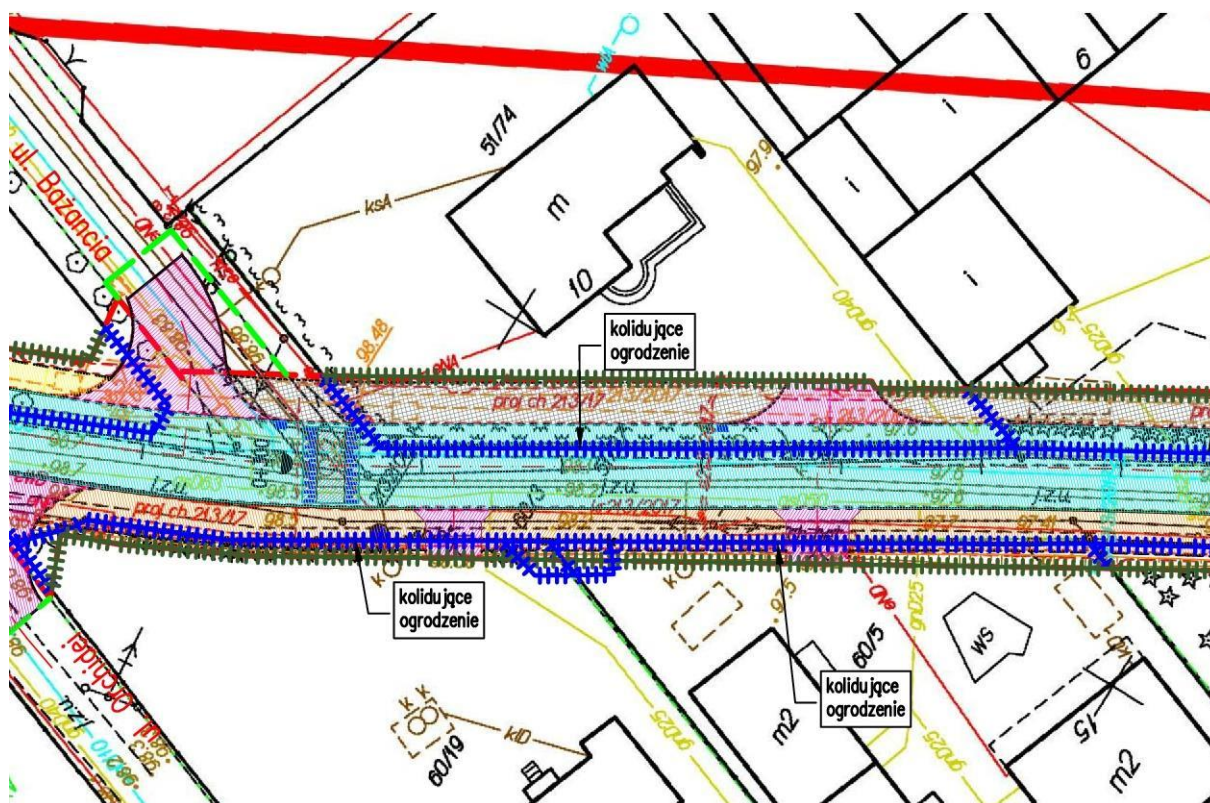




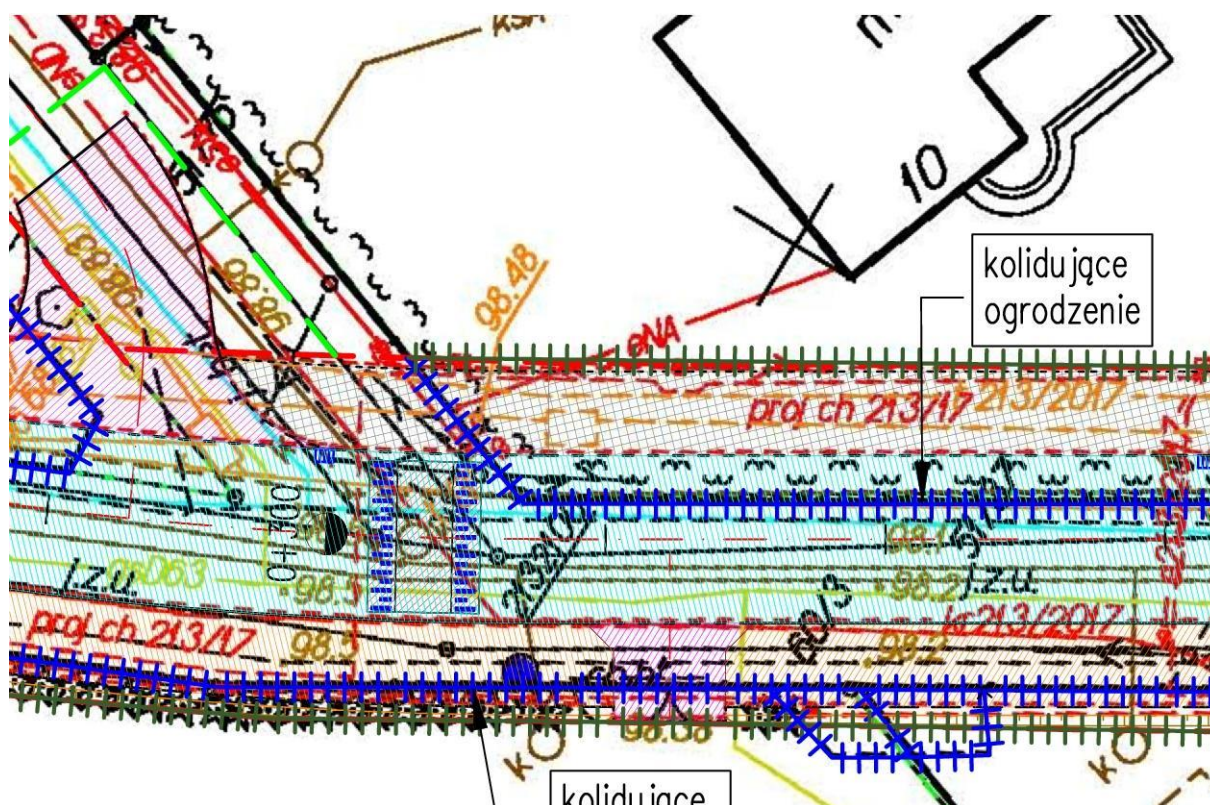




## 2.16.Działka 51/74 - obręb 0009 Chyliczki







#### Elementy do rozbiórki:

- ogrodzenie metalowe o wysokości ok. 1,8m wykonane z kutych paneli, które połączono z kwadratowymi metalowymi słupkami zakończonymi daszkami, całość wbudowano bezpośrednio w podmurówkę wykonaną z czerwonej cegły klinkierowej;
- ogrodzenie na styku z działką 50/93 wykonano z metalowej siatki ogrodzeniowej przymocowanej do czarnego słupka o profilu okrągłym zamkniętym również wbudowanym w podmurówkę z cegły klinkierowej, wysokość ogrodzenia ok. 1,80m;
- słupy narożne wykonano również z czerwonej cegły klinkierowej, wmurowano w nie skrajne panele ogrodzenia, wymiary słupów:
  - ok 1,15m szerokości, ok. 0,37m długości i 1,90m wysokości,
  - słup o budowie nieregularnej, załamany w połowie szerokości
- słupy, na których zamontowano furtkę i bramę posiadają wymiary:
  - 0,37m szerokości i długości oraz ok. 1,90m wysokości
  - 1,24m szerokości i 0,37m długości, 1,90m wysokości
  - słup pomiędzy furtką, a bramą: 0,62m szerokości, 0,37m długości i 1,90m wysokości;
- wszystkie słupy ceglane zakończono czerwonym daszkiem;
- brama metalowa rozwierna o konstrukcji podobnej do konstrukcji ogrodzenia o szerokości ok. 6,0m szerokości, ok. 1,90m wysokości, na bramie umieszczono czarny materiał ochronny;
- furtka metalowa o konstrukcji podobnej do ogrodzenia o szerokości ok. 1,50m i 1,90m wysokości;
- czarna skrzynka na listy zamontowana na słupku pomiędzy furtką, a bramą;



- skrzynka elektryczna, której przebudowa powinna być wykonana zgodnie z odrębnym opracowaniem;
- niebieska tabliczka adresowa umieszczona na słupku po prawej stronie bramy;
- łączna długość ogrodzenia do rozbiórki - 58,0m.



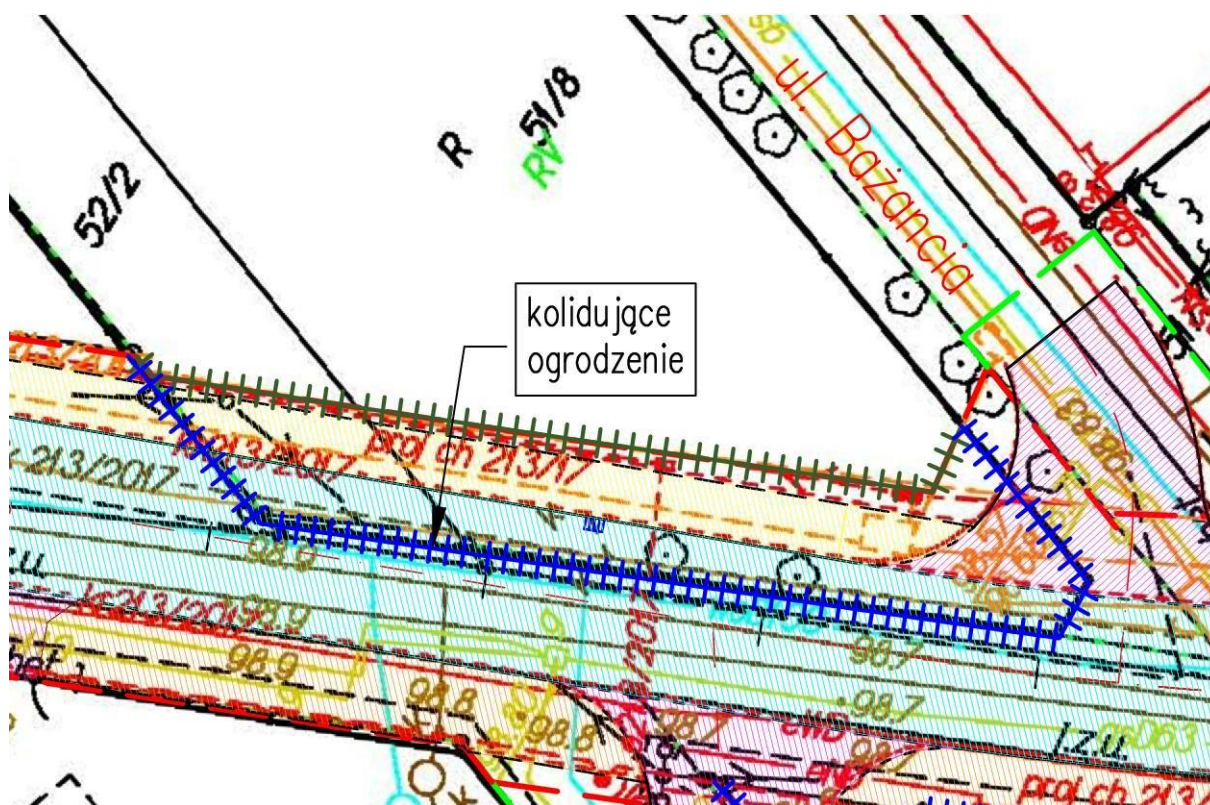












#### Elementy do rozbiórki:

- o ogrodzenie metalowe o wysokości 1,8m wykonane z profili zamkniętych i przyspawanych do nich kątowników, profile przyspawane do metalowych słupków o profilu kwadratowym, zamkniętym, całość umieszczona na betonowej podmurówce;
- o tabliczka informacyjna o położeniu sieci gazowej;
- o łączna długość ogrodzenia do rozbiórki - 46,0m.















### 3.STAN PROJEKTOWANY

#### 3.1. Etapy rozbiórki i przestawienia:

- rozbiórka elementów zabezpieczających jak np.: druty kolczaste;
- demontaż paneli, przęseł oraz siatki od słupków ogrodzeń poprzez odcięcie, bądź w ramach możliwości odkręcenie ich od elementów łączących je ze słupkami;
- rozbiórkę bram należy przeprowadzić poprzez demontaż skrzydeł wraz ze słupkami na których są one zamontowane;
- wykopanie słupków, gdy są bezpośrednio wkopane w grunt, a gdy to niemożliwe, odcięcie ich od podmurówki;
- demontaż altan śmietnikowych;
- wszystkie elementy rozbierane w ramach możliwości należy demontować w taki sposób, by można je było wykorzystać w nowych miejscach;
- trasa nowych ogrodzeń została przedstawiona na załączonych rysunkach sytuacyjnych;
- bramy należy osadzać w nowych miejscach, pokrywających się z ujściami nowych zjazdów;
- jeżeli na przestawionych bramach, furtkach i słupach znajdował się włącznik dzwonka, czy kasety bramofonowe, należy przewidzieć ich montaż zgodnie z poprzednio zastosowaną technologią;
- nowe podmurówki o parametrach nie gorszych od poprzednich należy poprowadzić według nowych tras wmurowując w nie słupki służące do zamocowania paneli, przęseł czy siatki, do narożnych słupków powinny być również przyspawane stabilizatory, jeżeli są wymagane;
- lokalizację nowych altan śmietnikowych należy uzgodnić z właścicielami posesji;
- w przypadku, gdy słupki nie były wbudowane w podmurówkę, należy je wkopać bezpośrednio do gruntu;
- do słupków należy zamontować przęsła poprzednio zdemontowanego ogrodzenia;
- gdyby stan odzyskanych elementów nie pozwalał na ich ponowne wykorzystanie np.: z powodu złego demontażu, należy zakupić nowe w wymaganej ilości;



- montaż dodatkowych elementów ogrodzeń, które były zamontowane przed rozbiórką np.: tabliczki adresowe, banery reklamowe, skrzynki na listy;
- tabliczki informujące o lokalizacji elementów infrastruktury podziemnej sieci powinny być montowane w ramach przebudowy sieci.

### **3.2. Długości nowych ogrodzeń:**

- działka 46/3 obręb 0009 Chyliczki - 47,5 m
- działka 46/4 obręb 0009 Chyliczki - 55,5 m
- działka 46/5 obręb 0009 Chyliczki - 13,0 m
- działka 46/8 obręb 0009 Chyliczki - 4,5 m
- działka 106 obręb 0009 Chyliczki - 30,0 m
- działka 57/13 obręb 0009 Chyliczki - 5,0 m
- działka 57/5 obręb 0009 Chyliczki - 50,0 m
- działka 59/7 obręb 0009 Chyliczki - 18,5 m
- działka 59/12 obręb 0009 Chyliczki - 15,0 m
- działka 59/2 obręb 0009 Chyliczki - 28,5 m
- działka 60/5 obręb 0009 Chyliczki - 39,0 m
- działka 60/19 obręb 0009 Chyliczki - 40,0 m
- działka 44/2 obręb 0009 Chyliczki - 63,7 m
- działka 45/10 obręb 0009 Chyliczki - 75,5 m
- działka 47/5 obręb 0009 Chyliczki - 26,5 m
- działka 48/113 obręb 0009 Chyliczki - 34,3 m
- działka 48/115 obręb 0009 Chyliczki - 29,0 m
- działka 50/93 obręb 0009 Chyliczki - 72,0 m
- działka 51/74 obręb 0009 Chyliczki - 46,5 m
- działka 51/8 i 52/2 obręb 0009 Chyliczki - 32,0 m.

Opracował:

Projektant

mgr inż. Robert Zalewski



## **4.RYSUNKI**



## **Plan orientacyjny (Rys. nr 1)**