

UCHWAŁA NR
RADY MIEJSKIEJ W PIASECZNI

z dnia r.

**w sprawie odpłatnego nabycia na rzecz Gminy Piaseczno niezabudowanej nieruchomości położonej
w obr. 16 m. Piaseczno, oznaczonej nr ewid. 32/16**

Na podstawie art. 18 ust. 2 pkt. 9 lit. a ustawy z dnia 8 marca 1990 r. o samorządzie gminnym (t.j. Dz. U z 2019 r., poz. 506), Rada Miejska w Piasecznie uchwała, co następuje.

§ 1.

Wyraża się zgodę na odpłatne nabycie na rzecz Gminy Piaseczno prawa własności niezabudowanej nieruchomości oznaczonej jako działka nr ewid. 32/16 o powierzchni 1125 m², dla której Sąd Rejonowy w Piasecznie IV Wydział Ksiąg Wieczystych prowadzi księgę wieczystą Nr WA5M/00355867/0, położonej w obrębie 16 miasta Piaseczno w rejonie ul. Nad Perełką.

§ 2.

Wykonanie uchwały powierza się Burmistrzowi Miasta i Gminy Piaseczno.

§ 3.

Uchwała wchodzi w życie z dniem jej podjęcia.

Magdalena Zukowska-Otręba

Magdalena Zukowska-Otręba
Radca Prawny
WA/4499

UZASADNIENIE

Zgodnie z obowiązującym miejscowym planem zagospodarowania przestrzennego działka nr 32/16 przeznaczona jest w części pod zielen publiczną, na której Gmina planuje budowę Traktu nad Perełką,

Gmina zakupi w/wym nieruchomości za cenę ustaloną z właścicielem, w oparciu o operat szacunkowy określający jej wartość, w celu realizacji planowanej inwestycji publicznej.

Z uwagi na powyższe, przygotowano uchwałę, której podjęcie przez Radę Miejską w Piaseczno umożliwi nabycie działki nr 32/16 obr. 16.

Z up. Burmistrza
Miasta i Gminy Piaseczno

mgr inż. Robert Widz
II Zastępca Burmistrza
Miasta i Gminy Piaseczno

Główny Specjalista
Celinska
mgr Emilia Stefańska

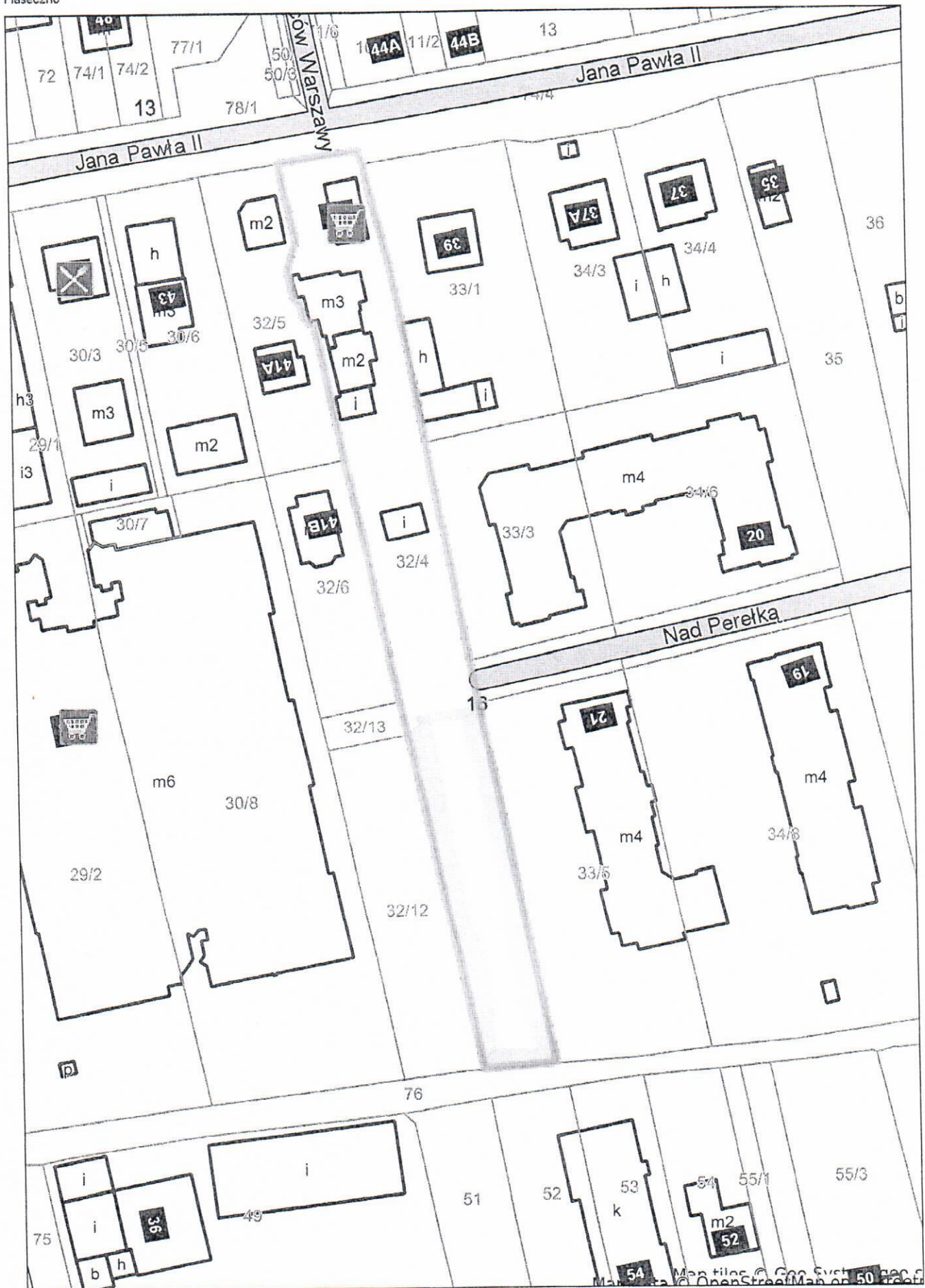
Naczelnik Wydziału
Geodezji i Gospodarki Gruntami
Wojaszczyk
mgr Wrona Zofia Właszczyk

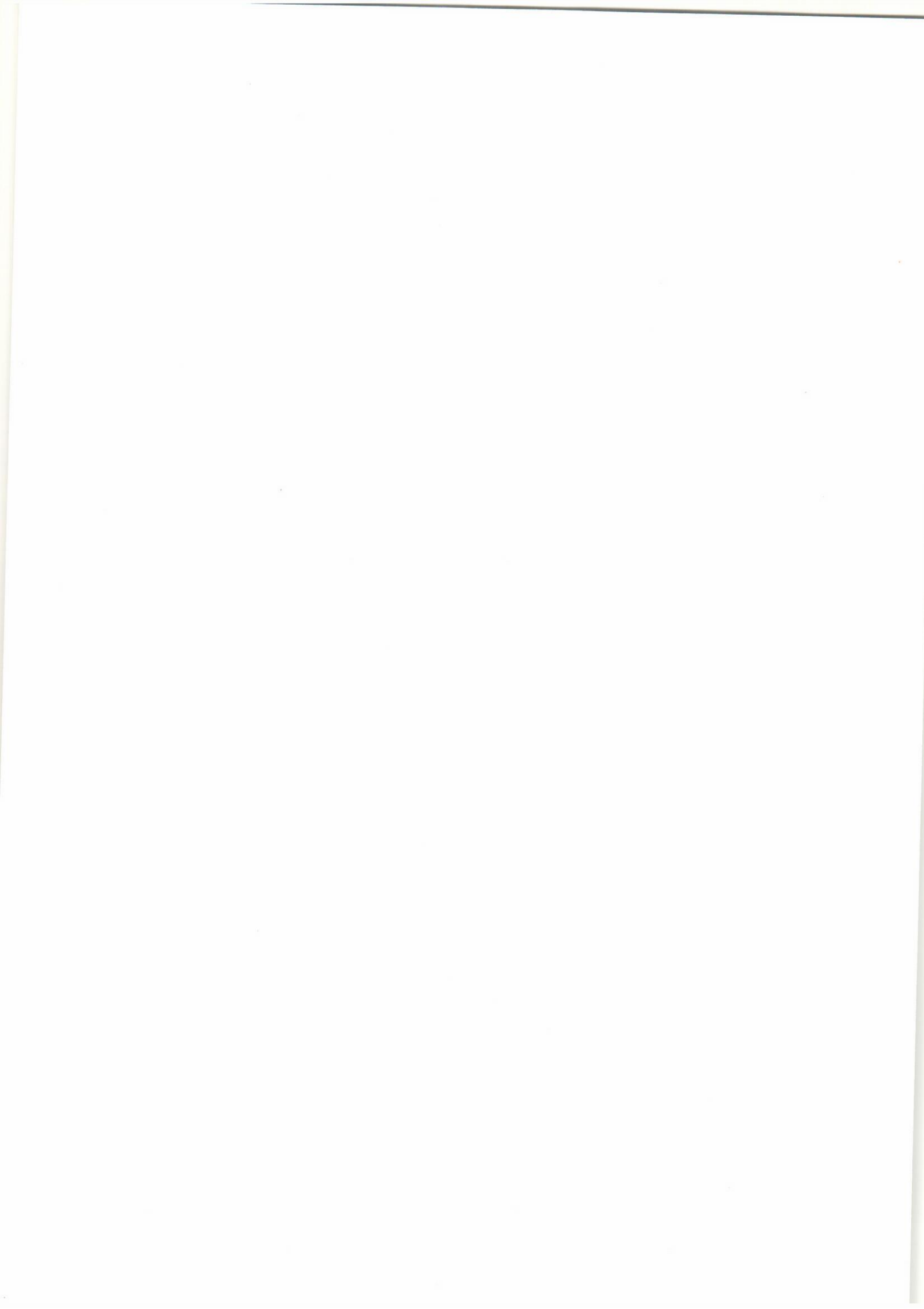


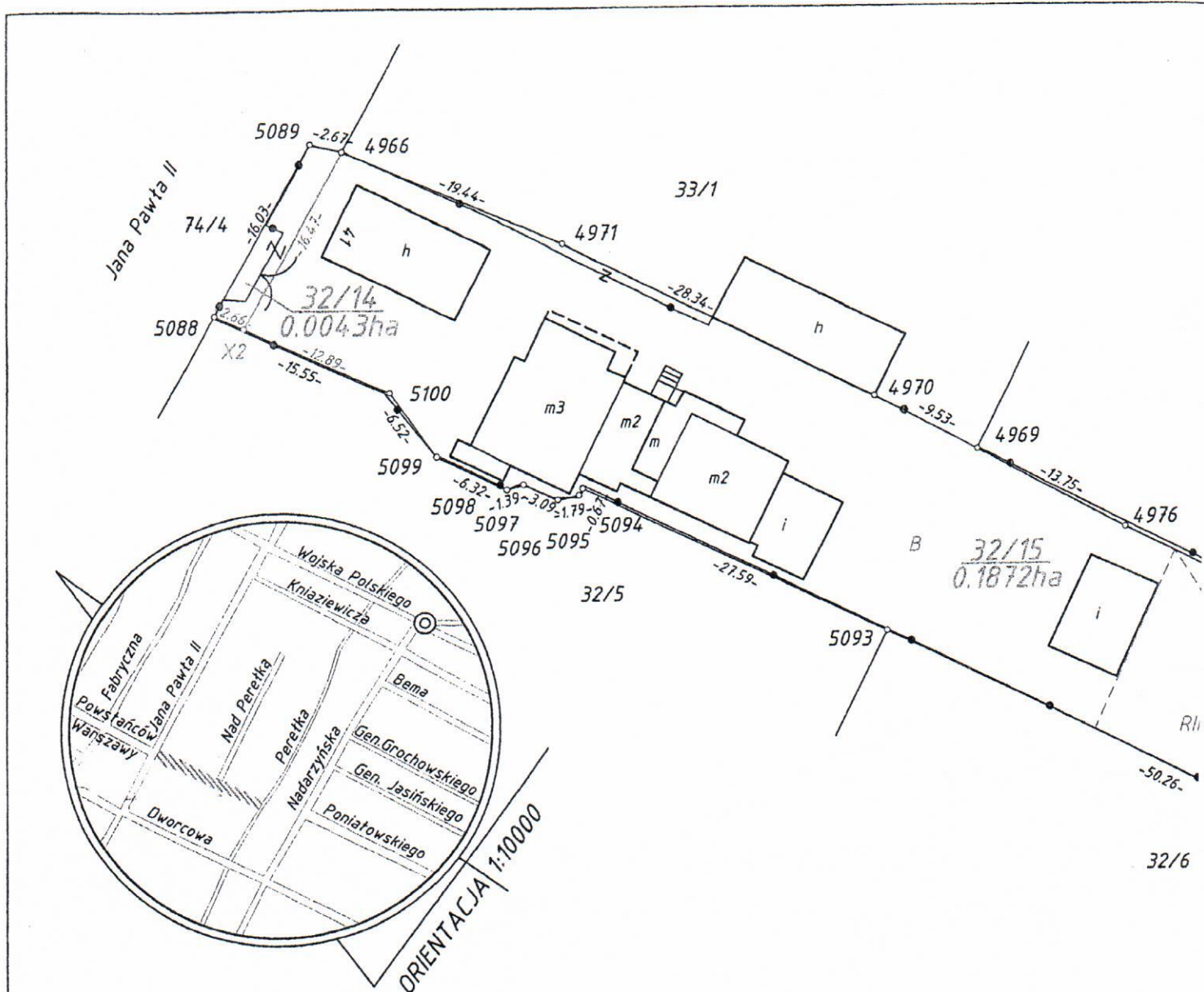
Piaseczno

Piaseczno - System Informacji Przestrzennej

skala 1 : 1000







Wykonano na niniejszej mapie projekt
 podziału nieruchomości Nr 32/4
 w obr. 16
 położonej m. Piaseczno
 przy ul.
 został sformułowany decyzją
 Burmistrza Miasta i Gminy Piaseczno
 Nr M-1119
 z dnia 2019-02-15

z up. BURMISTRZA
 Miasta i Gminy Piaseczno
[Signature]
 mgr Iwona Zielińska-Woszczyk
 Naczelnik Wydziału
 Gospodarki Gruntami

woj. mazowieckie
 pow. piaseczyński
 gmina Piaseczno

skala
 1:500

jedn. ewid.: 141804_4, PIASECZNO-MIASTO
 obręb 16

Mapa nieruchomości
 uregulowanej
 w KW WA5M/0035
 z projektem podz

WYKAZ ZMIAN GRUNTOWYCH

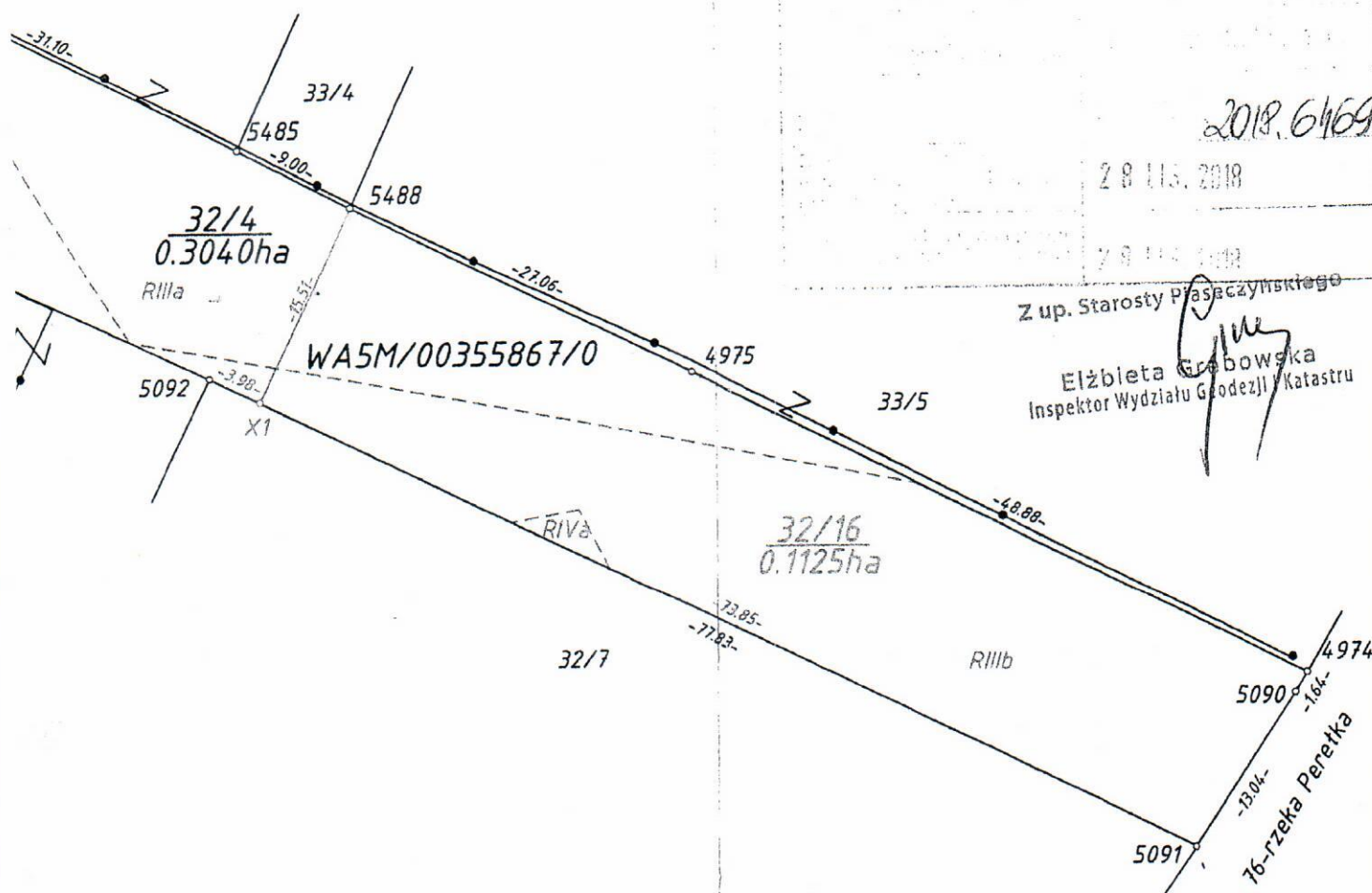
nr obrębu	nr jedn. rej.	STAN DOTYCHCZASOWY						Nomenklatura prawna nieruchomości	STAN NOWY							
		Nr dz. ewid.	Pow.dz. w ha	Rodzaj użytku i klasa			Pow. użytków i klas w ha		Nr dz. proj.	Pow.dz. w ha	Rodzaj użytku i klasa			Pow. użytków i klas w ha		
				OFU	OZU	OZK					OFU	OZU	OZK			
16	G.77	32/4	0.3057													
				B			0.1363									
				R	R	IIIa	0.0585									
				R	R	IIIb	0.1098									
				R	R	IVa	0.0011									
								WASM/00355867/0								
									32/14	0.0043	B			0.0043		
											B			0.1312		
											R	R	IIIa	0.0344		
									32/15	0.1872	R	R	IIIb	0.0216		
											R	R	IIIa	0.0287		
											R	R	IIIb	0.0827		
									32/16	0.1125	R	R	IVa	0.0011		
									Razem	0.3040				0.3040		

wierzchnia stownie: trzy tysiące czterdzieści metrów kwadratowych

WAGI: - pow. dz. 32/4 uregulowanej w WASM/00355867/0 wynosi 0.3040ha a nie 0.3057ha

- do projektowanych działek 32/15, 32/16 należy zapewnić dostęp do drogi publicznej

3/3



Mapę niniejszą na podstawie danych ewidencji, operatów jedn.: P.14.18.2018.959, P.14.18.2018.4700, P.14.18.2018.5641, KEM-mPIA-16-51/2001, 56/2004, -36/1989, -60/2005, zasadniczej mapy numerycznej wykonat inż. Michał Studziński, geodeta upraw. (upr. nr 20985).

10

Usługi Geodezyjne
Michał Studziński
ul. Waligóry 3A/2
05-092 Dziekanów Leśny

GEODETA UPRAWNIENY
inż. Michał Studziński
Świadczenia geodezyjne
tel. 602-422-884