

opracowanie, Warszawa grudzień 2018 r.

KONCEPCJA

Nazwa projektu i adres obiektu:
Projekt zieleni wraz z projektem usytuowania i doбором
elementów DFA oraz utwardzeniem terenu
ul. Jana Pawła II 53 w Piasecznie
dz. nr ew. 11 obręb 14, Gmina Piaseczno

Inwestor:
Gmina Piaseczno
ul. Kościuszki 5, 05-500 Piaseczno

Jednostka projektowa:

Kształtownia.pl Urszula Michalska
Ul. Bawełniana 11, 01-480 Warszawa



KSZTAŁTOWNIA.PL
URSZULA MICHALSKA
NIP: 143-601-9044, NID: 1427580-13
01-480 Warszawa, ul. Bawełniana 11
tel: 22 64 12 12 12, fax: 22 64 12 12 12
e-mail: ksztaltownia@gmail.com

| Branża/zakres | Imię i Nazwisko | Nr uprawnień i specjalność | Podpis |
|----------------------------|---|----------------------------|--------|
| Architektura krajobrazu | mgr inż. arch. kraj. Urszula Michalska | - | |
| | mgr inż. arch. kraj. Marta Truskiewicz | - | |

W załączniku:

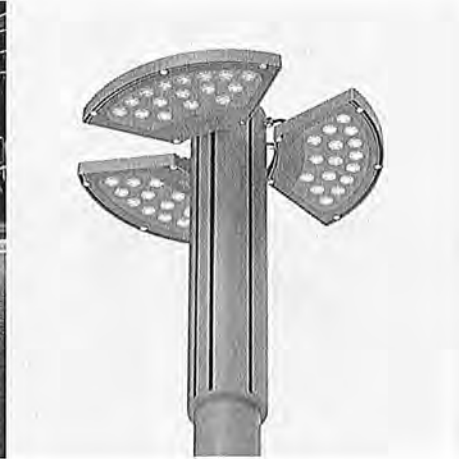
1. Rysunek koncepcji oświetlenia 1:200 K_oś_CEM_01
2. Obliczenia wstępne wykonane przez EESYSTEM dla przesłanej rozstawy opraw
3. Karty katalogowe opraw

Opracowanie stanowi wytyczną do projektu elektrycznego dla skweru przy budynku CEM.

Rozkład oświetlenia oparto o projekt zagospodarowania dla skweru zlokalizowanego na działce nr. 11 przy ul. Jana Pawła w Piasecznie.

Założono wykorzystanie tożsamyh z użytymi na terenie CEM opraw typu Park Flower na 5 m słupach. Oprawy na słupach typ. 993100 5m – kolor tożsamy z oprawą. -12szt.

Dodatkowo zaproponowano oprawy kinkietowe na słupy pergoli świecące świecących góra-dół. Typu Kinkiet THEO UP/DOWN antracyt Spotline Led - moc wg. proj. elek.



Uwagi:

- Słupy latarni zgodne kolorystycznie z oprawami
- Przebieg projektowanej sieci dopasować do drzew istniejących, niedopuszczalne zniszczenie układów korzeniowych podczas prac
- W przypadku doświetlenia centralnej strefy placu zabaw - do analizy odpowiednie odgięcie listków latarni otaczających i wzmocnienie źródła światła
Zastosować odpowiednią dla terenów zieleni barwę światła, unikać żimnej niebieskiej tonacji.

W dokumentacji wykonawczej należy bezwzględnie zapisać wskazania o ochronie systemów korzeniowych drzew istniejących.

Zamieszczony punkt stanowi koncepcję oświetlenia dla działki nr. 11. Szczegółowe specyfikacje wg. projektu technicznego elektrycznego nie stanowiącego przedmiotu opracowania.

Oświetlenie:

- 
Os_1
 Latarnia Park Flower Midi 2 Led 840 120 st 12szt.
 93W warbbe 3734400
- 5m słup 993100, oprawa Park Flower **12szt.**
- 
Os_2
 Oprawy kinkietowe - słupy pergoli
 Kinkiet theo wall out antracyt spotline
 Led - moc wg. proj. elek. **8szt.**

Oznaczenia do spisu współrzędnych:

Uwagi:

- Słupy latarni zgodne kolorystycznie z oprawami
- przebieg projektowanej sieci dopasować do drzew istniejących, niedopuszczalne zniszczenie układów korzeniowych podczas prac
- W przypadku doświetlenia centralnej strefy placu zabaw - do analizy odpowiednie odgięcie listków latarni otaczających i wzmocnienie źródła światła
- **Na rysunku oznaczono także latarnie projektowane dla budynku CEM,**

W dokumentacji wykonawczej należy bezwzględnie zapisać wskazania o ochronie systemów korzeniowych drzew istniejących.



KSZTAŁTOWNIA.PL
 URSZULA MICHALSKA
 NIP: 113-261-99-55. Regon 142954554
 ul.1-487 Warszawa, ul. Baweliana 11
 tel. 501-250-400, fax (22)986-92-61
 e-mail: ksztaltownia@gmail.com

| | X | Y |
|-----|--------------|--------------|
| | Oświetlenie | |
| o1 | 5771105.4815 | 7500963.6651 |
| o2 | 5771122.2598 | 7500961.7305 |
| o3 | 5771123.2698 | 7500963.4928 |
| o4 | 5771109.557 | 7500963.6223 |
| o5 | 5771101.5501 | 7500942.6784 |
| o6 | 5771105.4815 | 7500963.6651 |
| o7 | 5771119.2785 | 7500968.5184 |
| o8 | 5771120.7599 | 7500947.5217 |
| o9 | 5771131.4129 | 7500962.2004 |
| o10 | 5771143.2243 | 7500944.4427 |
| o11 | 5771147.3095 | 7500955.9347 |
| o12 | 5771156.7483 | 7500947.8047 |

Nazwa projektu:

Projekt zieleni wraz z projektem usytuowania i doborem elementów DFA oraz utwardzeniem terenu przy budynku CEM, ul. Jana Pawła II 53 w Piasecznie dz. nr ew. 11 obręb 14, Gmina Piaseczno

Inwestor:

Gmina Piaseczno
 ul. Kościuszki 5, 05-500 Piaseczno

Jednostka projektowa:

Kształtownia.pl
 Urszula Michalska
 ul. Baweliana 11 Warszawa

Tytuł (nazwa) rysunku:

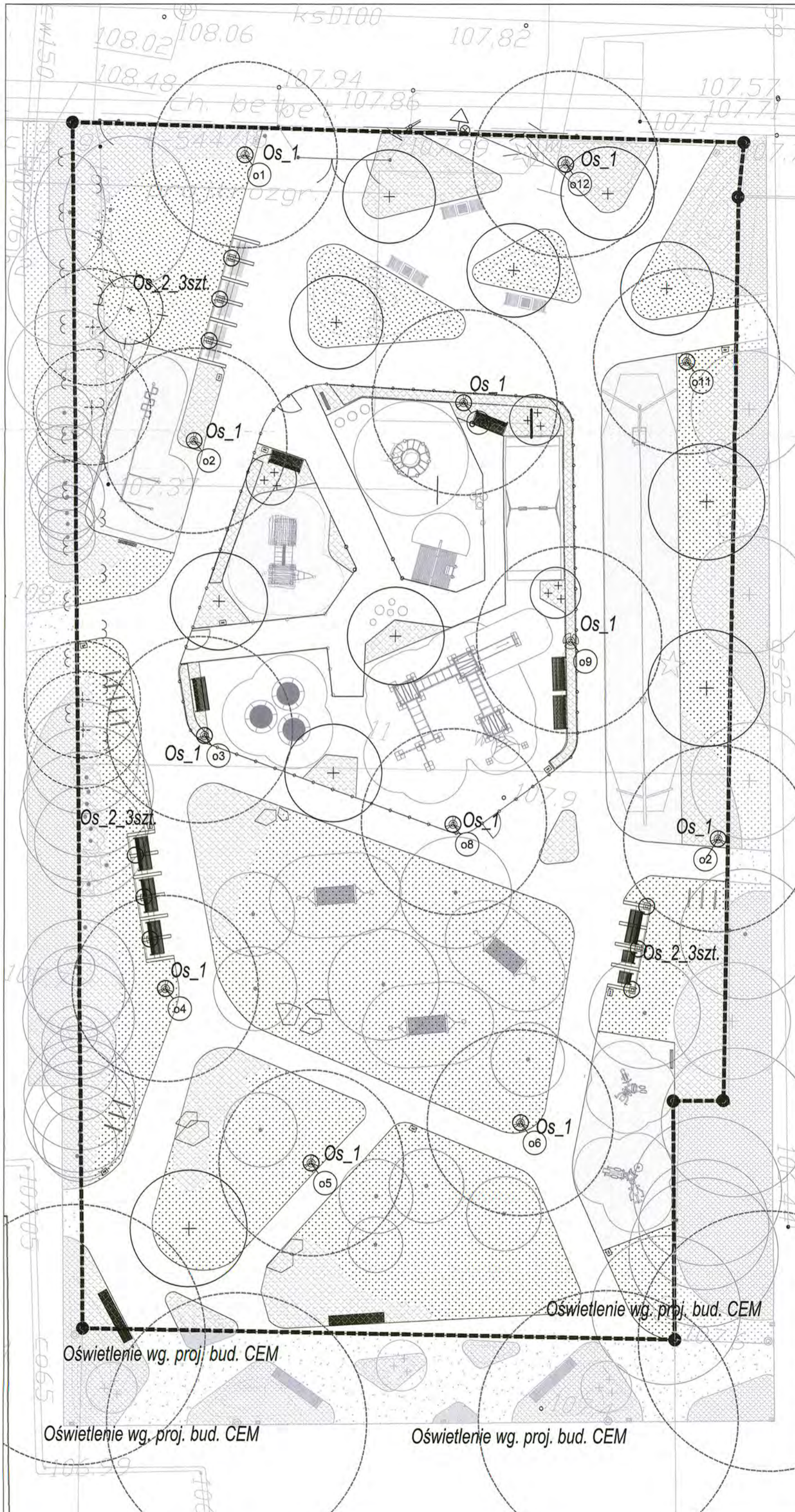
KONCEPCJA OŚWIETLANIA SKWERU

| | | | |
|---------|-------------------------|--------|------------|
| Branża: | ARCHITEKTURA KRAJOBRAZU | Data: | 08.11.2018 |
| Faza: | Koncepcja | Skala: | 1:200 |

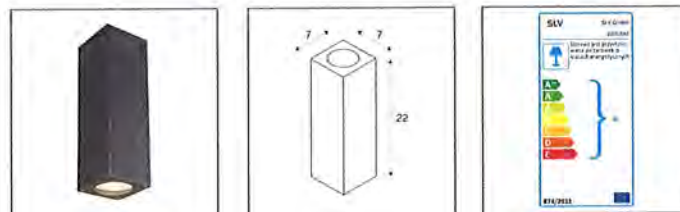
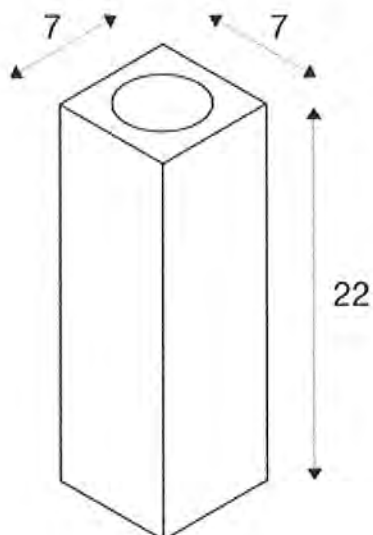
| | | |
|---------------------|--------------------------------|---|
| Autorzy opracowania | arch. kraj. Urszula Michalska | <i>Urszula MICHALSKA</i> <i>Marta TRUSZKIEWICZ</i> |
| | arch. kraj. Marta Truszkiewicz | |

Rewizja: - Nr rysunku: K_OS_CEM_01

RYSEK PODLEGA OCHRONIE PRAW AUTORSKICH ZGODNIE Z USTAWĄ Z DNIA 4 LUTEGO 1994 ROKU O PRAWIE AUTORSKIM I PRAWACH POKREWNYCH (DZ.U. Z 2006 R. NR 90 POZ. 631 - Z PÓŹNIEJSZYMI ZMIANAMI). WSZELKIE PRAWA ZASTRZEŻONE - REPRODUKCJA LUB UDOSTĘPNIENIE OSOBOM TRZECIM TEGO RYSUNKU LUB JEGO CZĘŚCI, BEZ WYRAŹNEGO UPOWAŻNIENIA BIURA PROJEKTOWEGO JEST NIEDOZWOLONE.



Theo Up/Down Qpar51 antracyt Kod: 1000330



Cechy eksploatacyjne

Kolor: antracyt
Materiał: aluminium/stal

Cechy elektryczne

Napięcie: 220-240V
~50/60Hz
Źródło światła: Qpar51
Ilość źródeł: 2
Gniazdo żarówki: GU10
Maksymalna moc źródła:
50W
Źródło światła w komplecie:
nie
Klasa energetyczna: E - A++

Cechy mechaniczne

Wysokość: 22,0 cm
Długość: 7,0 cm
Szerokość: 7,0 cm

Parametry montażowe

Sposób montażu: ściana,
natynkowy

Podane wyżej dane mają charakter poglądowy i nie są wiążące w zakresie koloru, kształtu, wykończenia i danych technicznych. Mimo dołożenia wszelkich starań nie ponosimy odpowiedzialności za ewentualne błędy wynikające z treści niniejszej strony. W przypadku wątpliwości prosimy o kontakt z działem handlowym.

Ta strona używa ciasteczek (cookies), dzięki którym nasz serwis może działać lepiej. [Dowiedz się więcej](#) [Rozumiem](#)

PARK FLOWER

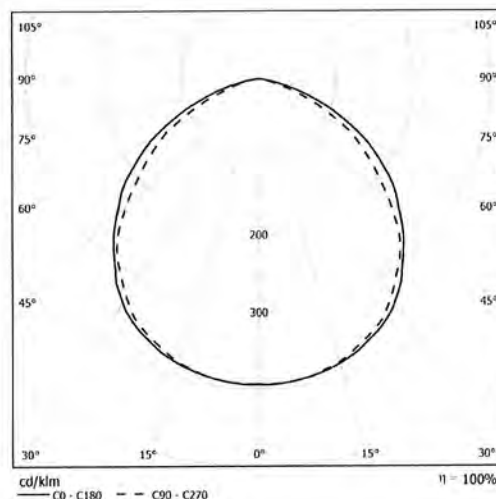
3733405

ES-SYSTEM
Light is Life



Oprawa o wyróżniającym się wyglądzie, do wszechstronnych zastosowań w oświetleniu miejskim. Konstrukcja oprawy pozwala na modyfikację wysokości oraz kąta obrotu płatków. Oprawa w wersji dwupłatkowej. Typ montażu: Na słup/stojące; Strumień świetlny: 6800lm; Skuteczność świetlna: 108lm/W; Temperatura barwowa najbliższa: 4000K ; Ogólny wskaźnik oddawania barw CRI: >80; Standardowe odchylenie dopasowania kolorów (SDCM): SDCM <3; Grupa ryzyka fotobiologicznego: 1; Sposób rozsyłu światłości: bezpośredni; Kąt rozsyłu światłości: 120°; Charakter rozsyłu światłości: bardzo szeroki; Geometria rozsyłu światłości: symetryczny; Napięcie: 230V AC; Moc: 63W; Sterowanie przewodowe: ON/OFF; Stopień ochrony IP: IP65; Stopień ochrony IK: IK08; Klasa ochronności: I; Materiał dyfuzora: szkło hartowane; Rodzaj dyfuzora: opalowy; Materiał obudowy: Ciśnieniowy odlew aluminium; Kolor oprawy : RAL9005 struktura, półmat; Kształt oprawy : inny; Zakres dopuszczalnych temperatur otoczenia: -30°C - 25°C; Klasa korozyjności: C3; Obciążalność obwodów (B10): 4; Obciążalność obwodów (B16): 7; Wymiary: wysokość: 560mm, szerokość: 310mm, długość: 450mm, ; Waga: 5.00kg; Klasa efektywności energetycznej: A+; Możliwość uchylecia: Nie; Wysokość montażu: > 3-6 m; Wzór zastrzeżony: Tak;

| | |
|--|-----------------------------|
| Typ montażu | Na słup/stojące |
| Strumień świetlny | 6800lm |
| Skuteczność świetlna | 108lm/W |
| Temperatura barwowa najbliższa | 4000K |
| Ogólny wskaźnik oddawania barw CRI | >80 |
| Standardowe odchylenie dopasowania kolorów (SDCM) | SDCM <3 |
| Grupa ryzyka fotobiologicznego | 1 |
| Sposób rozsyłu światłości | bezpośredni |
| Kąt rozsyłu światłości | 120° |
| Charakter rozsyłu światłości | bardzo szeroki |
| Geometria rozsyłu światłości | symetryczny |
| Napięcie | 230V AC |
| Moc | 63W |
| Sterowanie przewodowe | ON/OFF |
| Stopień ochrony IP | IP65 |
| Stopień ochrony IK | IK08 |
| Klasa ochronności | I |
| Materiał dyfuzora | szkło hartowane |
| Rodzaj dyfuzora | opalowy |
| Materiał obudowy | Ciśnieniowy odlew aluminium |
| Kolor oprawy | RAL9005 struktura, półmat |
| Kształt oprawy | inny |
| Zakres dopuszczalnych temperatur otoczenia | -30°C - 25°C |
| Klasa korozyjności | C3 |
| Obciążalność obwodów (B10) | 4 |
| Obciążalność obwodów (B16) | 7 |



| | |
|---|---|
| Wymiary | wysokość: 560mm szerokość: 310mm długość: 450mm |
| Waga | 5.00kg |
| Klasa efektywności energetycznej | A+ |
| Możliwość uchYLENIA | Nie |
| Wysokość montażu | > 3-6 m |
| Wzór zastrzeżony | Tak |

CEM park oprawa PARK FLOWER 2

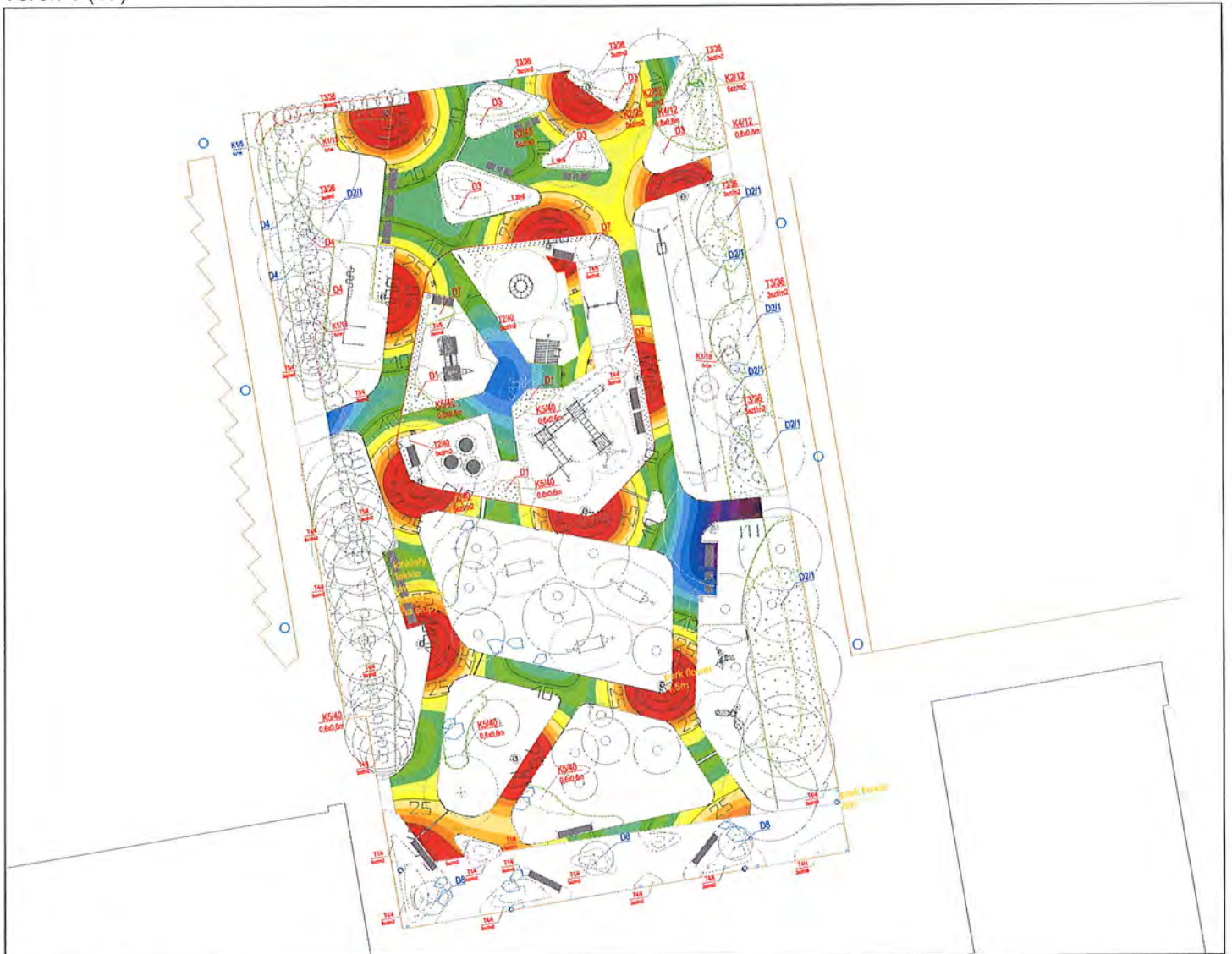
Spis treści

CEM park oprawa PARK FLOWER 2

| | |
|---|---|
| Widoki..... | 3 |
| Teren 1 | |
| Alejki w parku / Pionowe natężenie oświetlenia (adaptacyjne)..... | 5 |
| Alejki w parku 2 / Pionowe natężenie oświetlenia (adaptacyjne)..... | 9 |

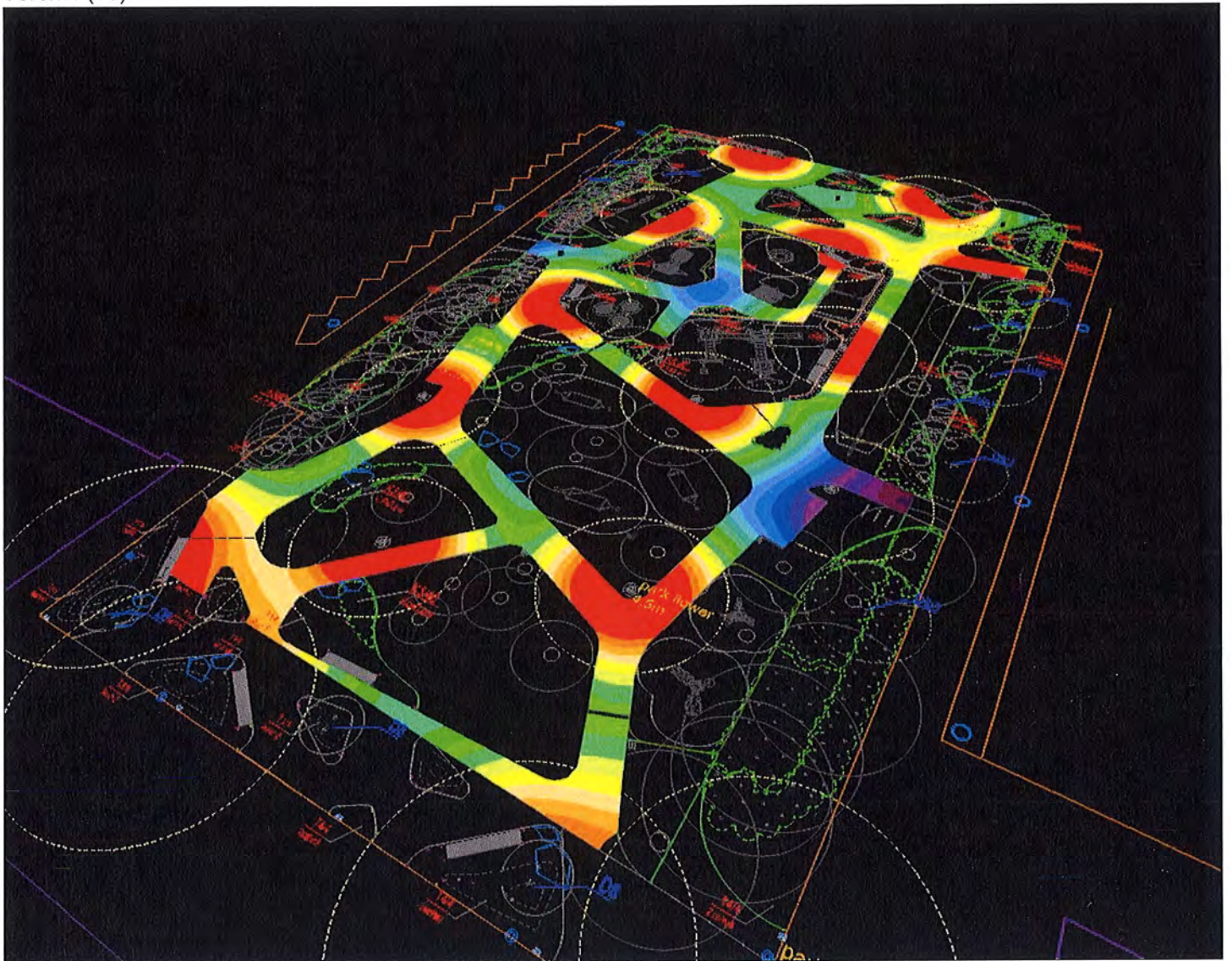
CEM park oprawa PARK FLOWER 2

Teren 1 (17)



Skala: 1 : 543

Teren 1 (18)



Alejki w parku / Pionowe natężenie oświetlenia (adaptacyjne)



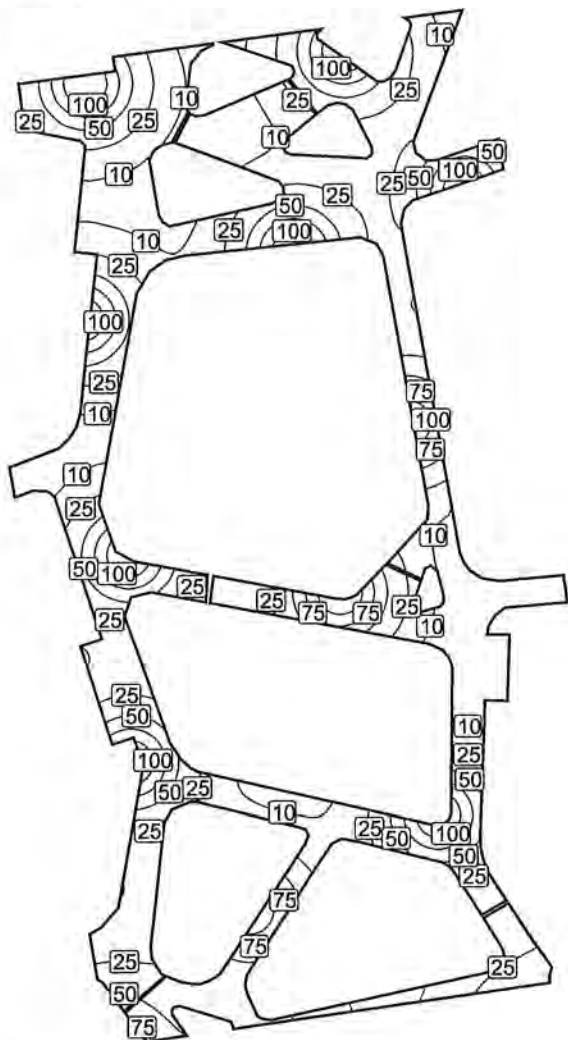
Współczynnik konserwacji: 0.80

Alejki w parku: Pionowe natężenie oświetlenia (adaptacyjne) (Powierzchnia)

Scena świetlna: Scena świetlna 1

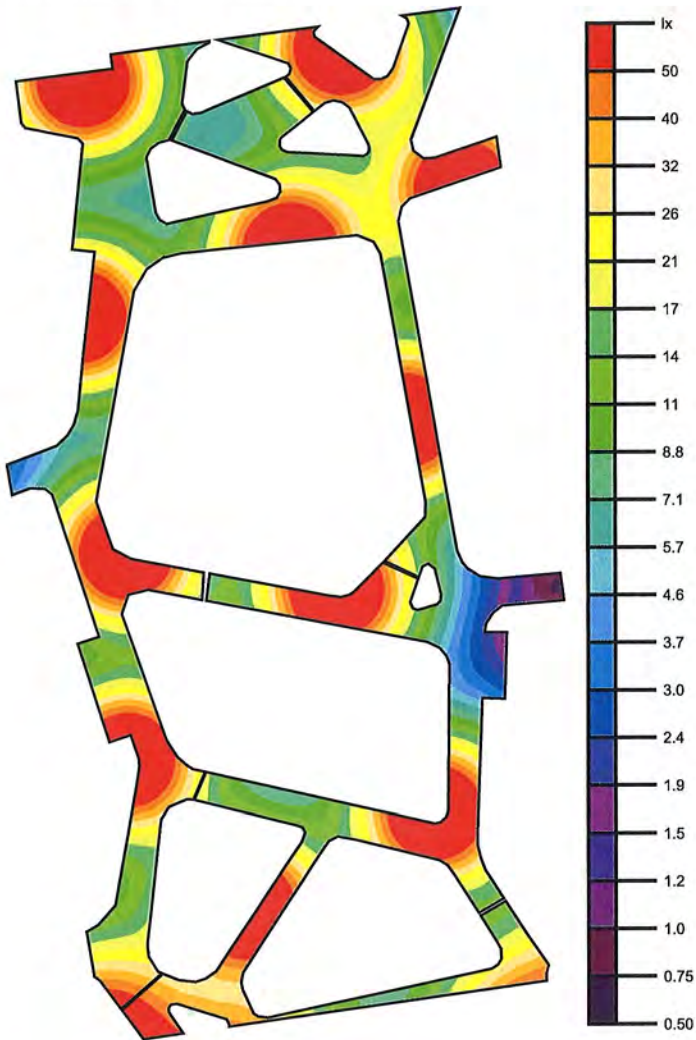
Średnia: 33.0 lx, Min.: 0.67 lx, Maks.: 124 lx, Min/środek: 0.020, Min/maks: 0.005

Izolinie [lx]



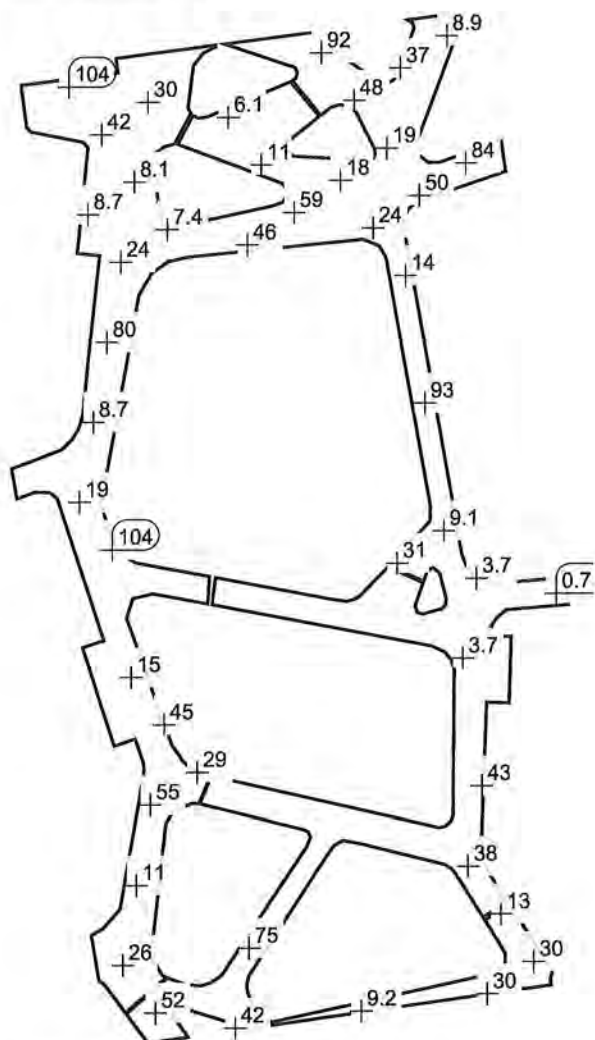
Skala: 1 : 500

Nieprawidłowe kolory [lx]



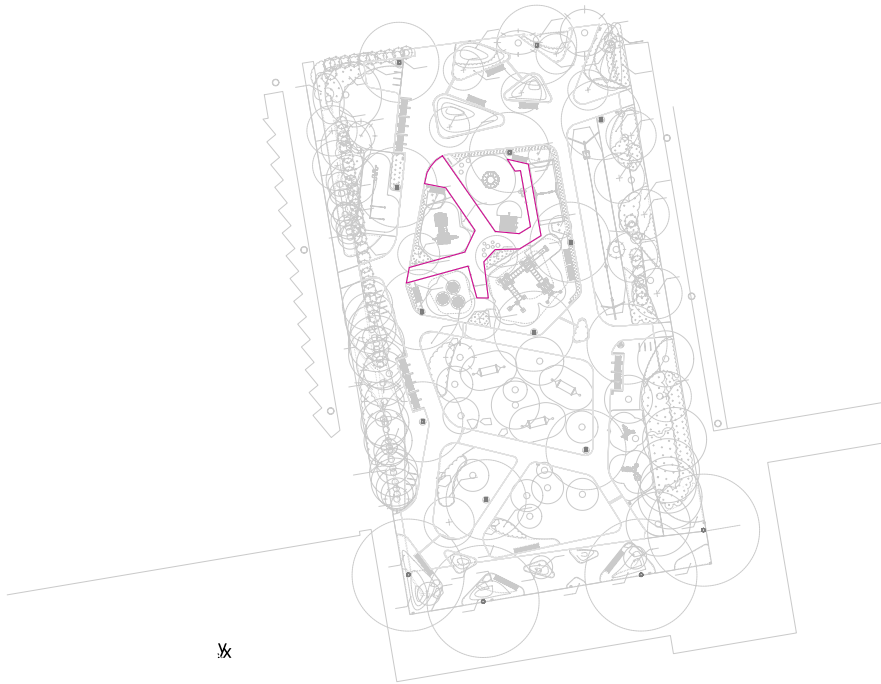
Skala: 1 : 500

Siatka wartości [lx]



Skala: 1 : 500

Alejki w parku 2 / Pionowe natężenie oświetlenia (adaptacyjne)



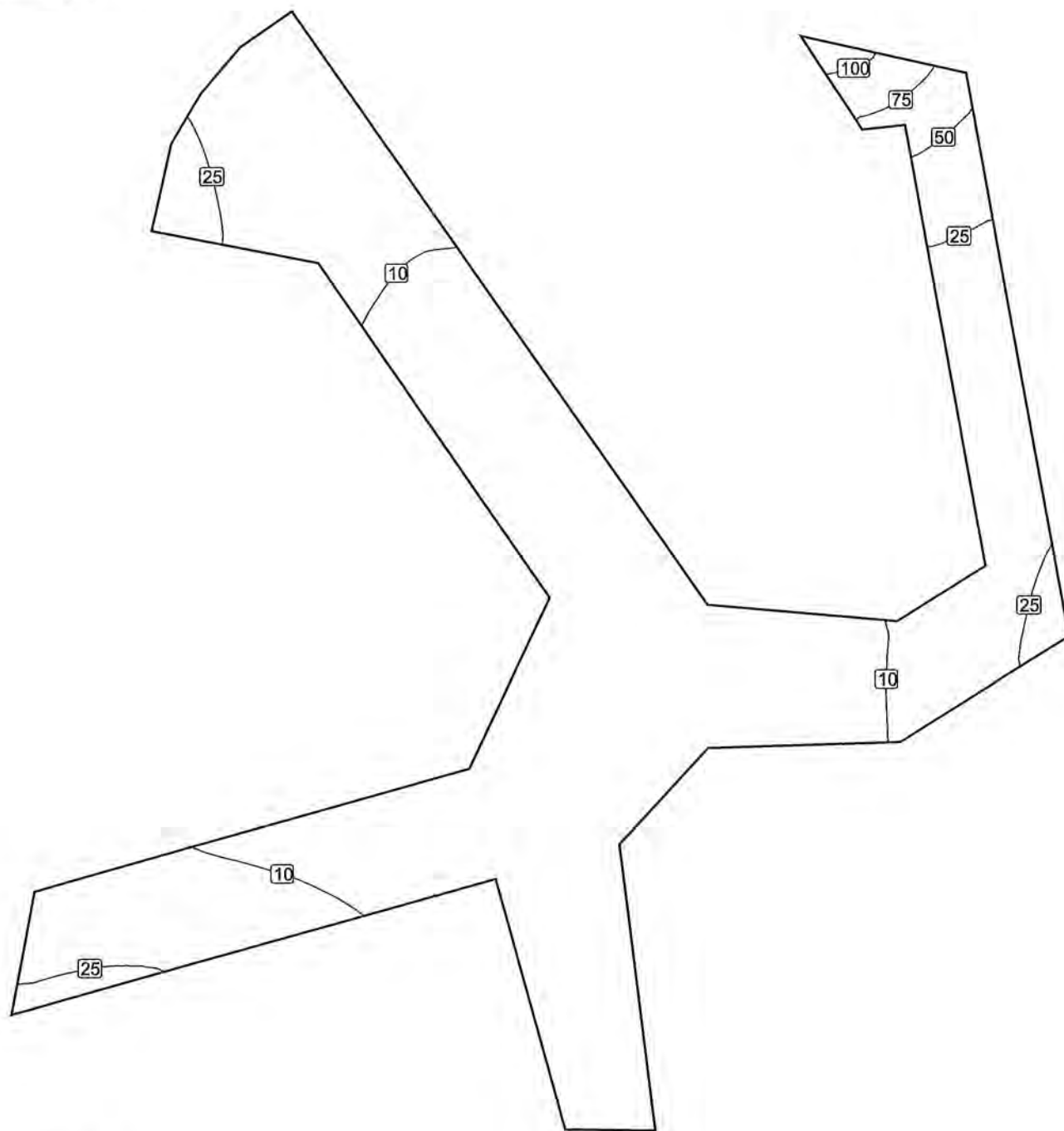
Współczynnik konserwacji: 0.80

Alejki w parku 2: Pionowe natężenie oświetlenia (adaptacyjne) (Powierzchnia)

Scena świetlna: Scena świetlna 1

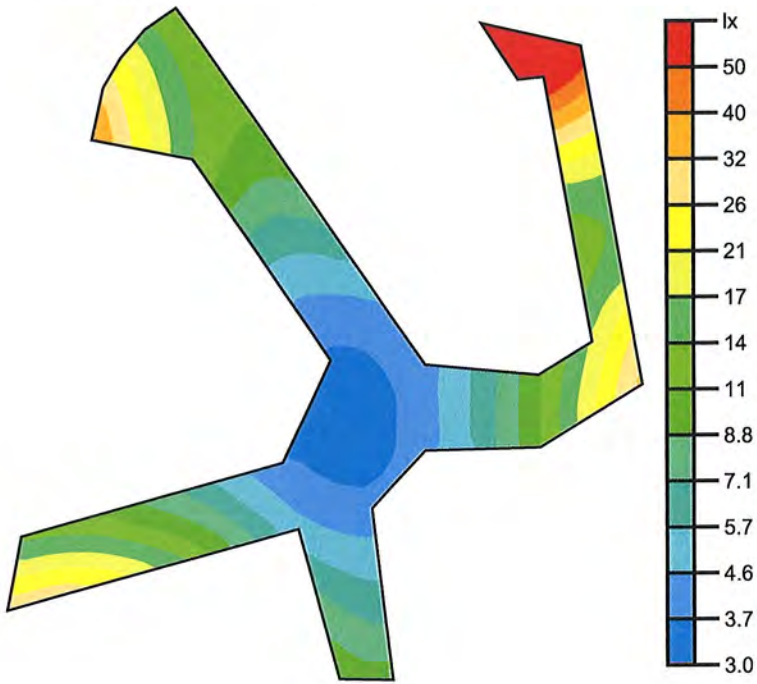
Średnia: 12.9 lx, Min.: 3.29 lx, Maks.: 114 lx, Min/środek: 0.26, Min/maks: 0.029

Izolinie [lx]



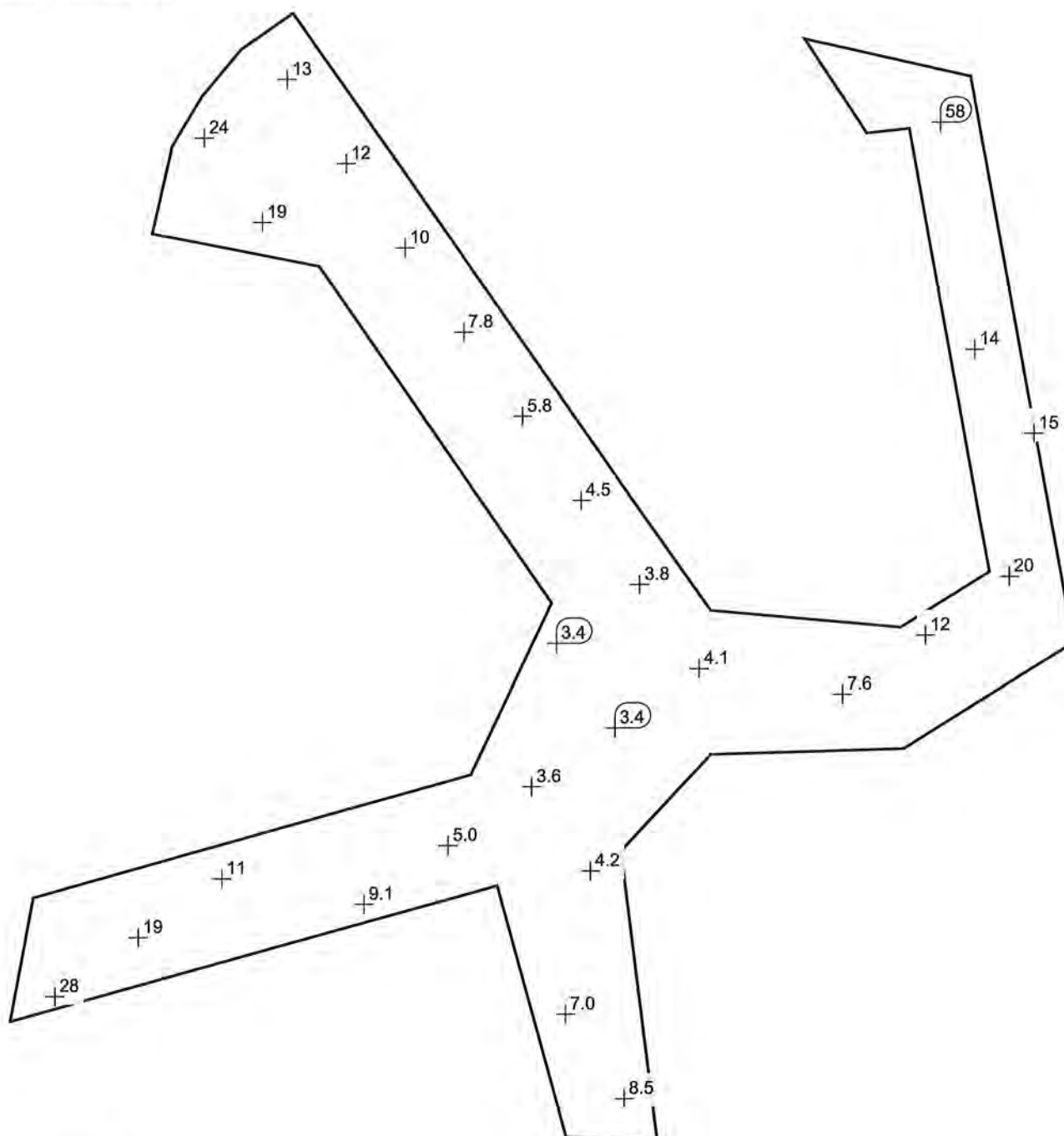
Skala: 1 : 100

Nieprawidłowe kolory [lx]



Skala: 1 : 200

Siatka wartości [lx]



Skala: 1 : 100