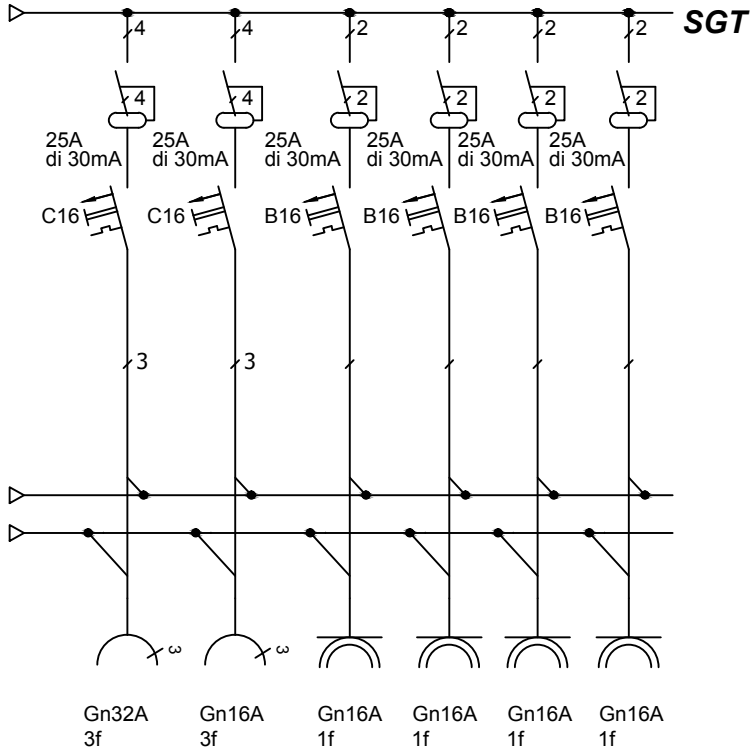
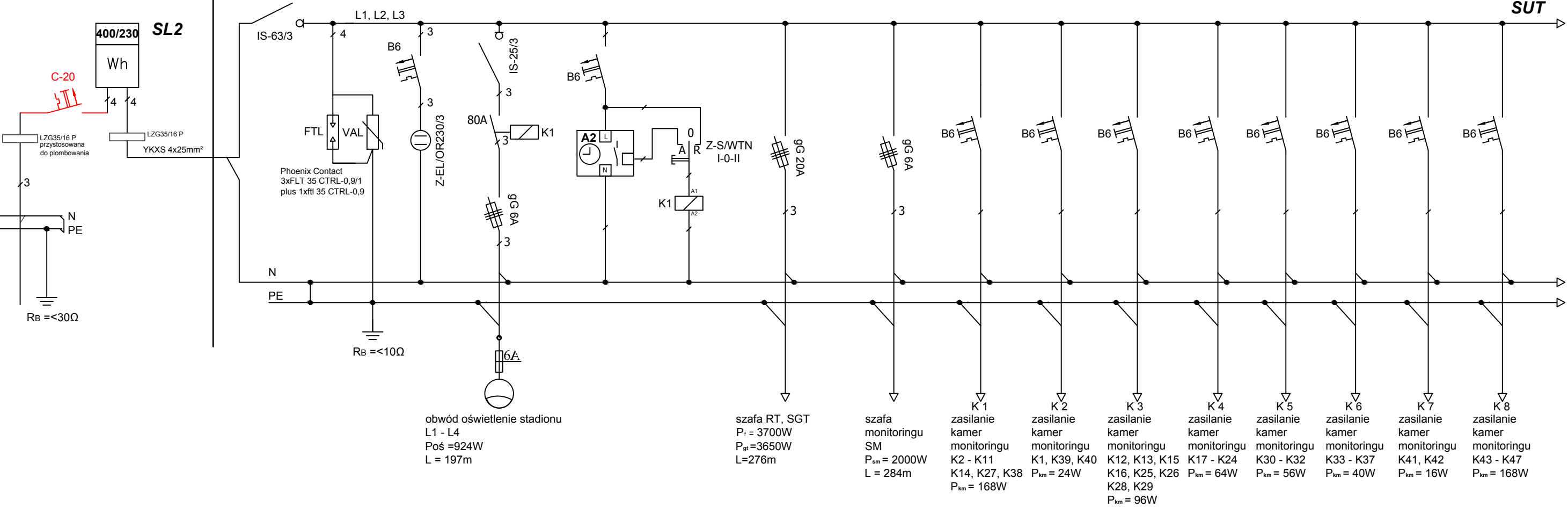


Budowa złącz w zakresie
PGE Dystrybucja S.A.
Własność PGE Dystrybucja S.A.
Odrębne opracowanie

Projektowana szafa urządzeń technicznych
Własność Gminy Piaseczno



Sieć nn -układ TN-C
Ochrona przeciwporażeniowa - samoczynne wyłączenie zasilania

</