

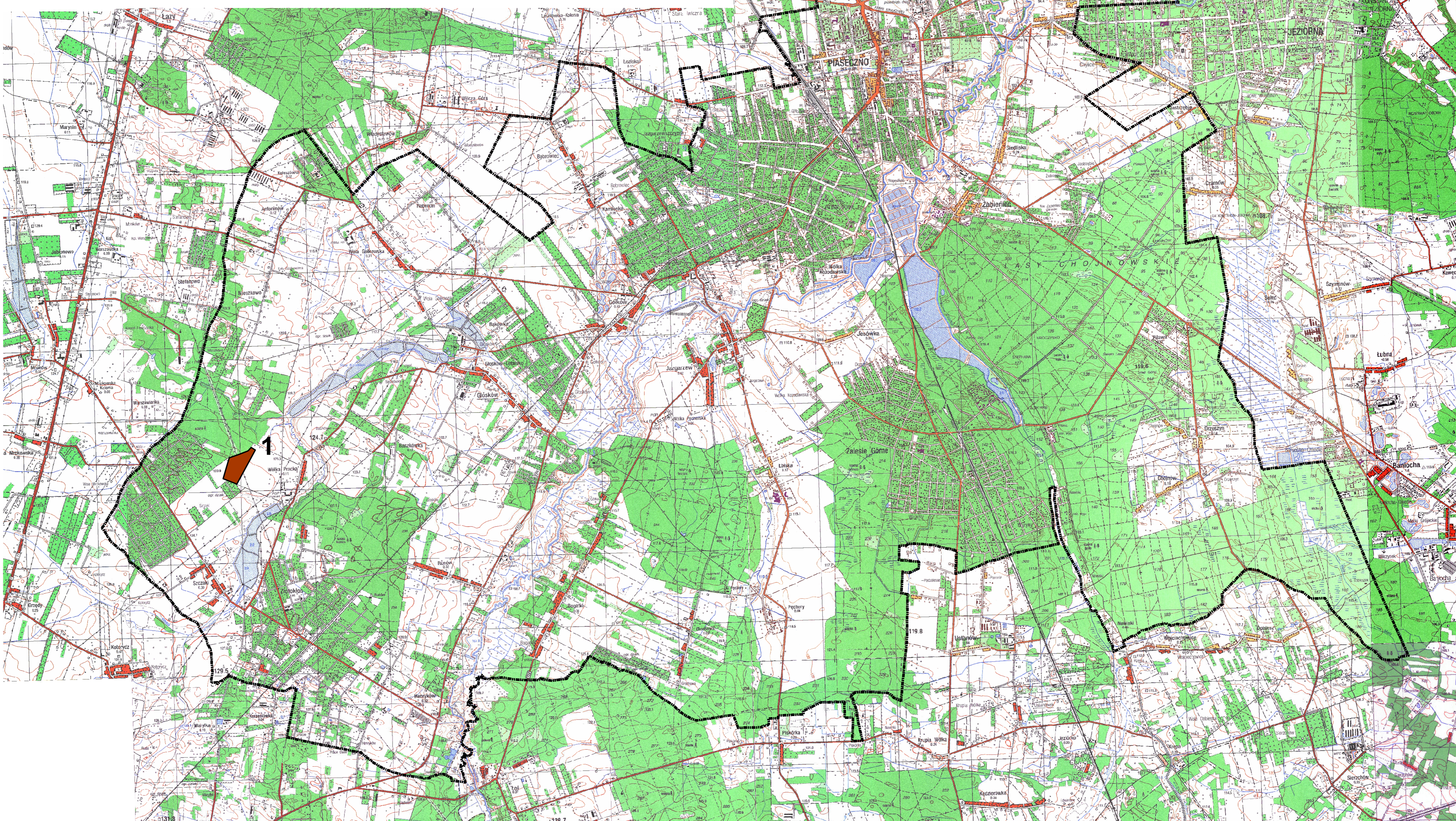
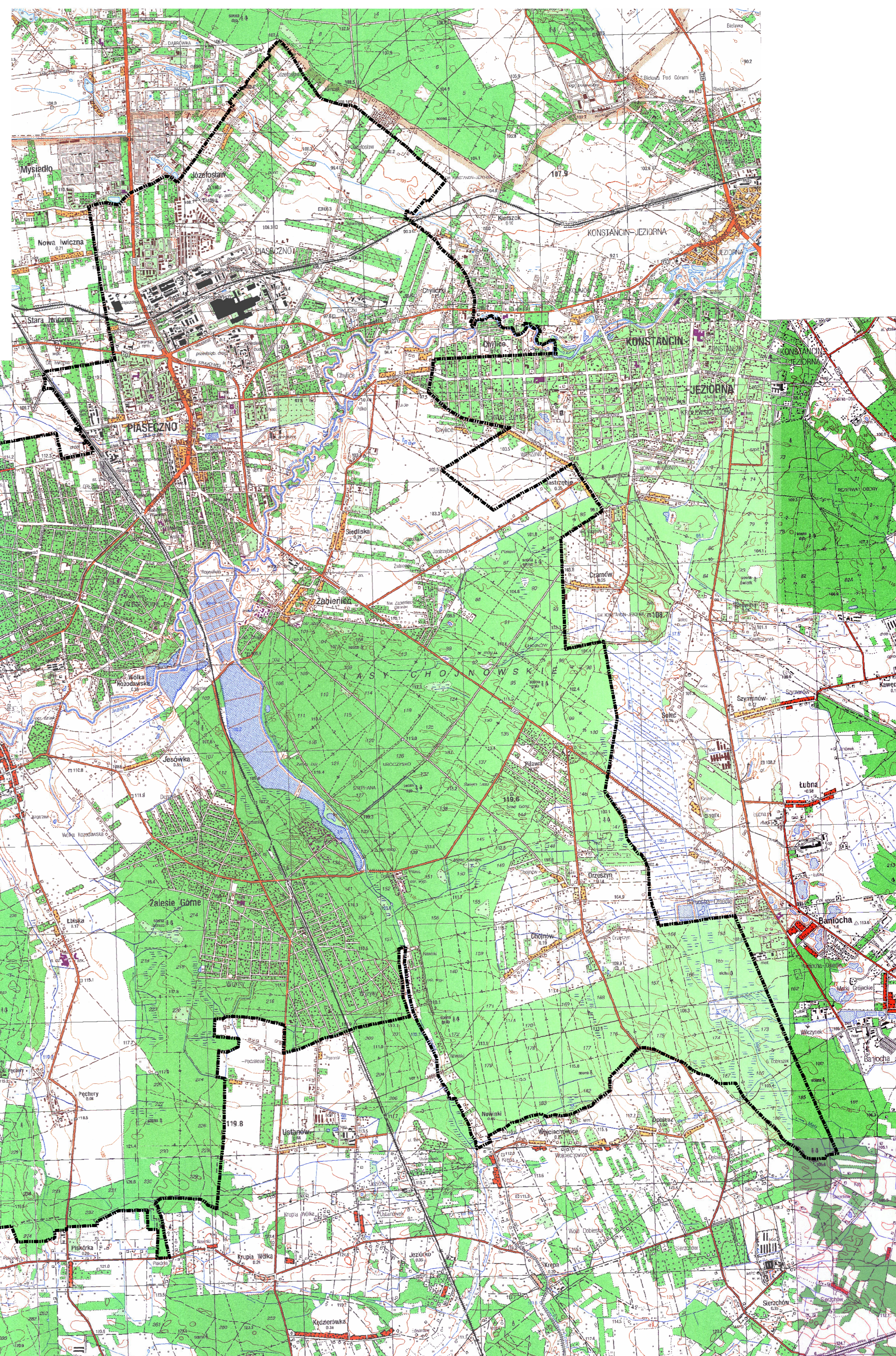
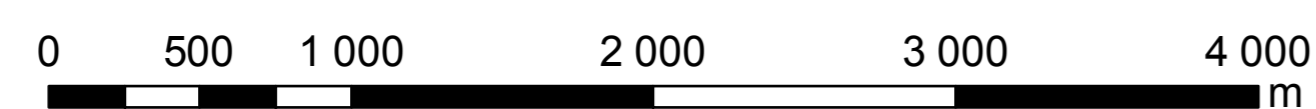
**Obszary udokumentowanych złóż kopalin
wprowadzone zarządzeniem zastępczym Wojewody Mazowieckiego**

ZAŁĄCZNIK DO RYSUNKU

STUDIUM UWARUNKOWAŃ I KIERUNKÓW
ZAGOSPODAROWANIA PRZESTRZENNEGO
GMINY PIASECZNO

UWARUNKOWANIA ZAGOSPODAROWANIA PRZESTRZENNEGO

SKALA 1:25 000




<?xml version="1.0" encoding="UTF-8"?>
<MatZasobuWchodzaceWSkladOpTech>
<organ>Marszałek Województwa Mazowieckiego</organ>
<nazwa>Niestandardowe opracowania topograficzne w postaci rastrowej;
mapa topograficzna w skali 1:25 000, układ PL-1942, godło: M-34-6-B-b; M-34-7-A-a;
M-34-7-A-b; N-34-138-D-c; N-34-138-D-d; N-34-139-C-a; N-34-139-C-c; N-34-139-C-d </nazwa>
<identyfikatorMaterialuZasobu>W.14.2000.438; W.14.2000.450; W.14.2000.453; W.14.2000.361;
W.14.2000.360; W.14.2000.377; W.14.2000.372; W.14.2000.373</identyfikatorMaterialuZasobu>
<dataWykonaniaKopii>2015-10-06</dataWykonaniaKopii>
<imie>Paweł</imie> <nazwisko>Bober</nazwisko>
</MatZasobuWchodzaceWSkladOpTech>

Opracowanie:
mgr inż. arch. Piotr Sudra
mgr Paweł Sudra

OZNACZENIA

----- granica gminy

OBSZARY UDOKUMENTOWANYCH ZŁÓŻ KOPALIN

 **1. WÓLKA PRACKA** decyzja nr PŚ-II.7427.15.2011.PS z dnia 12.04.2011 r.
ZŁOŻE KRUSZYWA NATURALNEGO