

**UCHWAŁA NR .....**  
**RADY MIEJSKIEJ W PIASECZNI**

z dnia ..... r.

**w sprawie sprzedaży przez Gminę Piaseczno prawa własności niezabudowanej nieruchomości oznaczonej jako działki nr ewid. 115/65 i 115/66, położonej w obr. 35 m. Piaseczno przy ul. Danuty Siedzikówny „Inki”**

Na podstawie art. 18 ust. 2 pkt. 9 lit. a ustawy z dnia 8 marca 1990 r. o samorządzie gminnym (t. j. Dz. U. z 2019 r., poz. 506 ze zm.) uchwała się, co następuje

**§ 1.**

Wyraża się zgodę na sprzedaż prawa własności niezabudowanej nieruchomości stanowiącej własność Gminy Piaseczno, położonej w obr. 35 miasta Piaseczno przy ul. Danuty Siedzikówny „Inki”, oznaczonej jako działki ewid. nr 115/65 i 115/66 o powierzchni łącznej 411m<sup>2</sup>, dla której Sąd Rejonowy w Piasecznie IV Wydział Ksiąg Wieczystych prowadzi księgę wieczystą nr WA11/00028553/3, przeznaczonej pod zabudowę mieszkaniową jednorodzinną.

**§ 2.**

Wykonanie uchwały powierza się Burmistrzowi Miasta i Gminy Piaseczno.

**§ 3.**

Uchwała wchodzi w życie z dniem podjęcia.

KRAJOWY REJONOWY SĄD  
W PIASECZNI

## UZASADNIENIE

Właściciel zabudowanej nieruchomości oznaczonej nr ewid. 115/20 położonej w obr. 35 m. Piaseczno wystąpił z wnioskiem o możliwość zakupu od gminy fragmentu działki sąsiedniej nr 115/26 stanowiącej własność Gminy Piaseczno, która zgodnie z planem miejscowym leży na obszarze urbanistycznym przeznaczonym w części pod zabudowę mieszkaniową jednorodzinną, oznaczoną symbolem MN, w części pod pas drogowy ulic Wyczółkowskiego i Danuty Siedzikówny „Inki”.

W dniu 11.07.2019 r. Burmistrz Miasta i Gminy Piaseczno wydał decyzję zatwierdzającą podział działki nr 115/26, w wyniku czego po wydzieleniu gruntu pod pasy drogowe, działki nr 115/65 i 115/66 mogą służyć na przyłączenie do działki sąsiedniej, z którą utworzą całość inwestycyjną - nie może stanowić samodzielnej działki budowlanej.

Sprzedaż nastąpi w drodze przetargu ograniczonego do nieruchomości sąsiednich, za cenę ustaloną na podstawie operatu szacunkowego określającego jej wartość rynkową.

Podjęcie przez Radę Miejską w Piasecznie uchwały w sprawie wyrażenia zgody na sprzedaż działek nr 115/65 i 115/66, umożliwi rozpoczęcie procedury przetargowej.

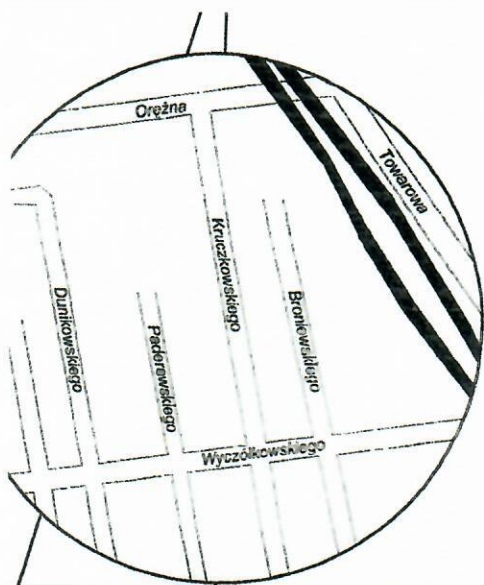
Z up. Burmistrza  
Miasta i Gminy Piaseczno  
*mgr inż. Robert Widz*  
II Zastępca Burmistrza  
Miasta i Gminy Piaseczno

Główny Specjalista

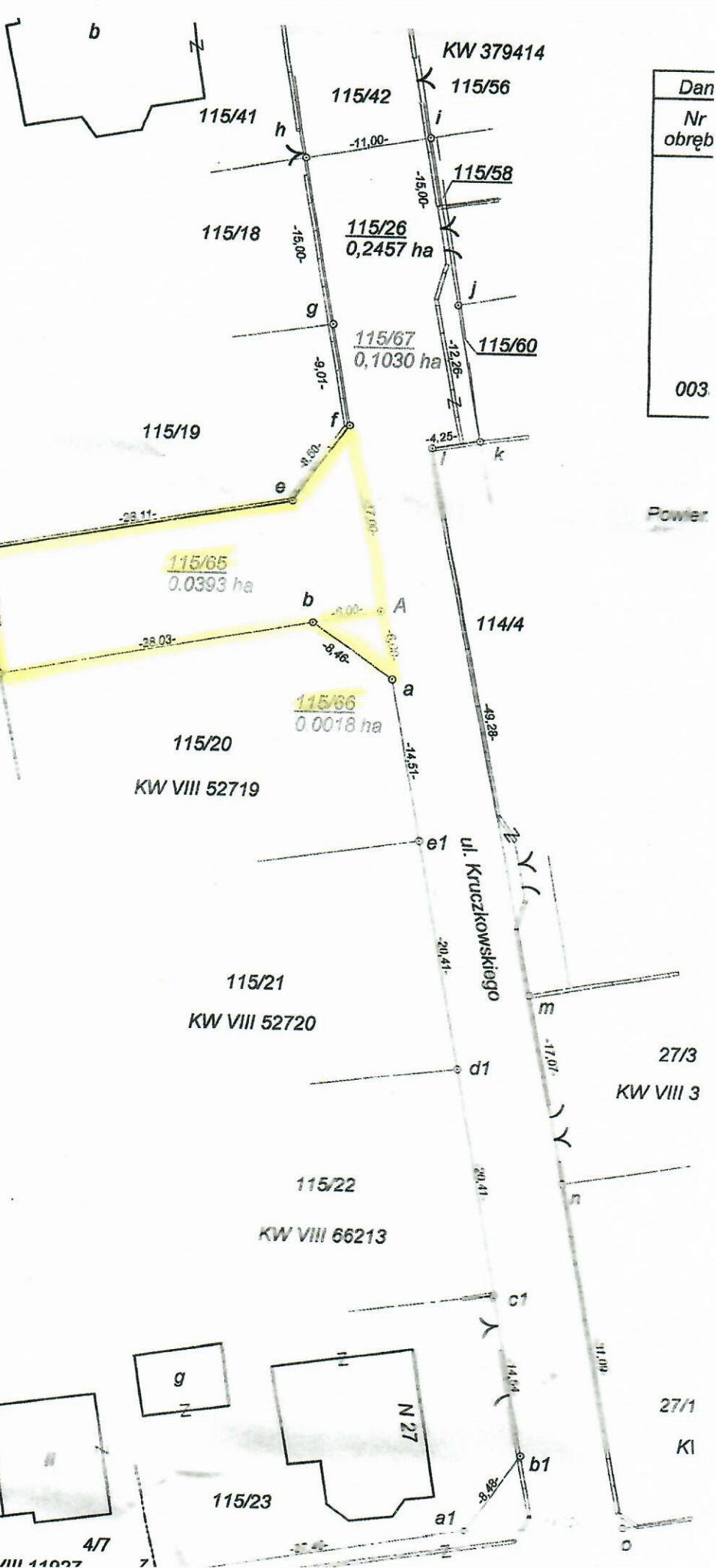
*mgr Emilia Starańska*

Naczelnik Wydziału  
Geodezji i Gospodarki Gruntami

*mgr Iwona Zielińska-Woszczyk*



Szkic orientacyjny 1:10000



Dan
Nr
obręb
003

Powier

BURMISTRZ MIASTA I GMINY PIASECZNO

-14-

Wykonano na niniejszej mapie projekty

działki nr 115/26

obr. 35

położonej w Piasecznie

przy ul. Kruczkowskiego

został zatwierdzony decyzją

Burmistrza Miasta i Gminy Piaseczno

Nr M-14/19

z dnia 2019-07-11

2 op. BURMISTRZA  
Miasta i Gminy Piaseczno  
*[Signature]*  
mgr inż. Andrzej Wójcik  
Naczelnik Wydziału  
Geodezyj i Gospodarki Gruntami



KW VIII 11027