


Legenda:

 zakres inwestycji

Jednostka projektowa

VIVALO sp. z o.o.
ul. J.P. Woronicza 78/13
02-640 Warszawa

Biuro i adres do korespondencji:
Jana Kasprowicza 103/4
01-823 Warszawa

www.vivalo.pl
e-mail: biuro@vivalo.pl
tel.: 502 709 556; 501 535 767
fax.: 22 207 25 90

Inwestor



Piaseczno

**BURMISTRZ MIASTA
I GMINY PIASECZNO**
ul. Kościuszki 5
05-500 Piaseczno

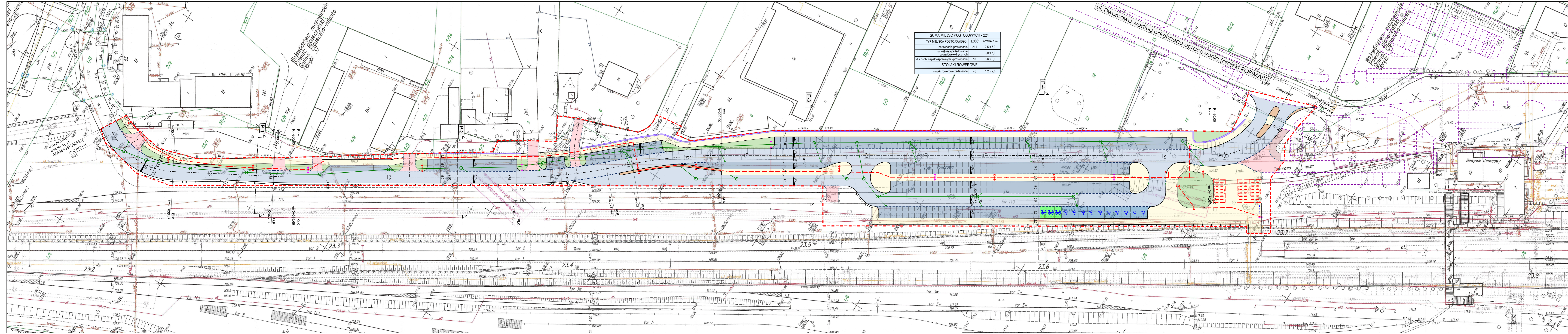
Nazwa inwestycji

Budowa ul. Towarowej w Piasecznie wraz z miejscami postojowymi na potrzeby utworzenia parkingu Parkuj i Jedź

Stadium

KONCEPCJA

Specjalność	Funkcja	Imię i Nazwisko	Nr upr.	Podpis
drogowa	Projektant	mgr inż. Rafał Jakubicki	MAZ/0038/POD/13	
Nazwa rysunku Plan orientacyjny		Nr rysunku 2019-07_-K-D-O-001-01		
Data 04.2019	Skala 1:10 000	Nr projektu 2019-07	Nr rewizji ---	



- Legenda:**
- projektowana oś trasy
 - granica opracowania
 - projektowany krawężnik betonowy 15x30x100cm
 - projektowany krawężnik betonowy 15x30x100cm z dopływem t=0cm
 - projektowany oporok betonowy 12x25x100cm
 - projekt wg. odrębnego opracowania
 - projektowane obrzeże
 - projektowana jezdnia z mieszanek mineralno - asfaltowej
 - projektowany chodnik z kostki betonowej
 - projektowana wyspa dzieląca z kostki betonowej
 - projektowana nawierzchnia parkingu z kostki betonowej
 - projektowana miejsc parkingowe umożliwiające ładowanie pojazdów elektrycznych
 - projektowana miejsca postojowe dla osób niepełnosprawnych
 - projektowane zjazdy i dojeżdża do posesji z kostki betonowej koloru szarego
 - projektowany ciąg pieszo-rowerowy z kostki brukowej betonowej
 - projektowana zielen
 - projektowany mur oporowy
 - projektowane białe rastery
 - projektowana wiata rowerowa
 - projektowane ogrodzenie panelowe
 - projektowane pochylona poręczne
 - projektowane pokrycia poprzeczne
 - projektowany kabel oświetleniowy
 - projektowane latarnie
 - projektowane latarnie wraz z kamerą monitoringu
 - projektowane wpuszły deszczowe
 - projektowany kanał kanalizacyjny deszczowej
 - projektowane studnie kanalizacyjne deszczowej wraz z przykanalikami
 - projektowane biestonaty
 - projektowane ogólnie panelowe
 - projektowane kaskadki i trowice
 - projektowane charakterystycznego

Jednostka projektowa
VIVALO VIVALO sp. z o.o.
 ul. J.P. Woronicza 78/13
 02-640 Warszawa

Investor
BURMISTRZ MIASTA I GMINY PIASECZNO
 ul. Kosciuszki 5
 05-500 Piaseczno

Nazwa inwestycji
Budowa ul. Towarowej w Piasecznie wraz z miejscami postojowymi na potrzeby utworzenia parkingu Parkuj i Jedź

KONCEPCJA

Specjalność	Funkcja	Imię i Nazwisko	Nr Lp.	Podpis
drogowa	Projektant	mgr inż. Rafał Jakubiński	MAZ/0038/POOD/13	
sanitarna	Projektant	mgr inż. Grzegorz Gliniński	MAZ/0059/POOS/12	
inżynierska	Projektant	mgr inż. Emil Szymczuk	MAZ/0272/POOE/14	

Nazwa rysunku
Plan sytuacyjny

Nr rysunku
 2019-07_K-D-S-001-01

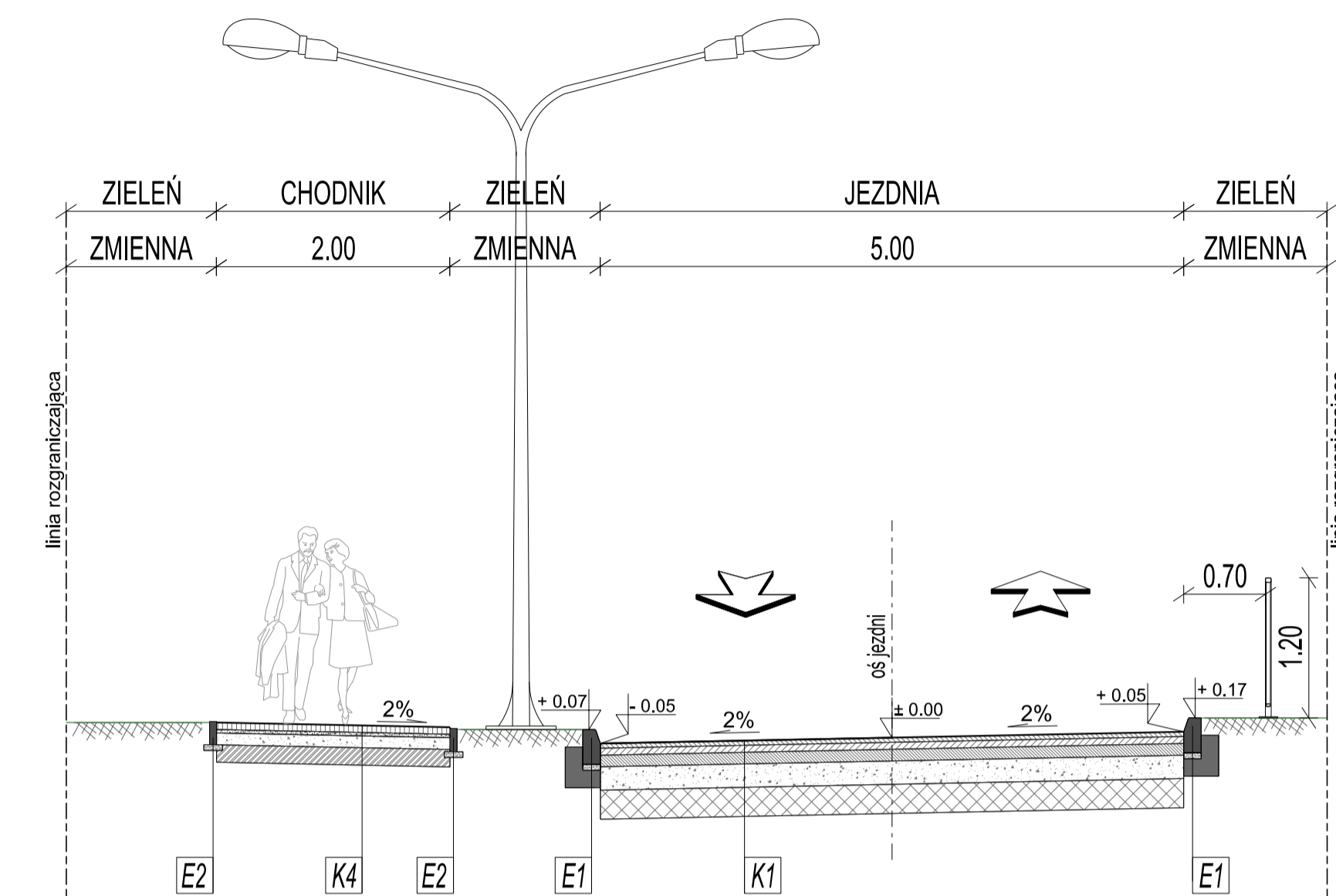
Data
 04.2019

Skala
 1:500

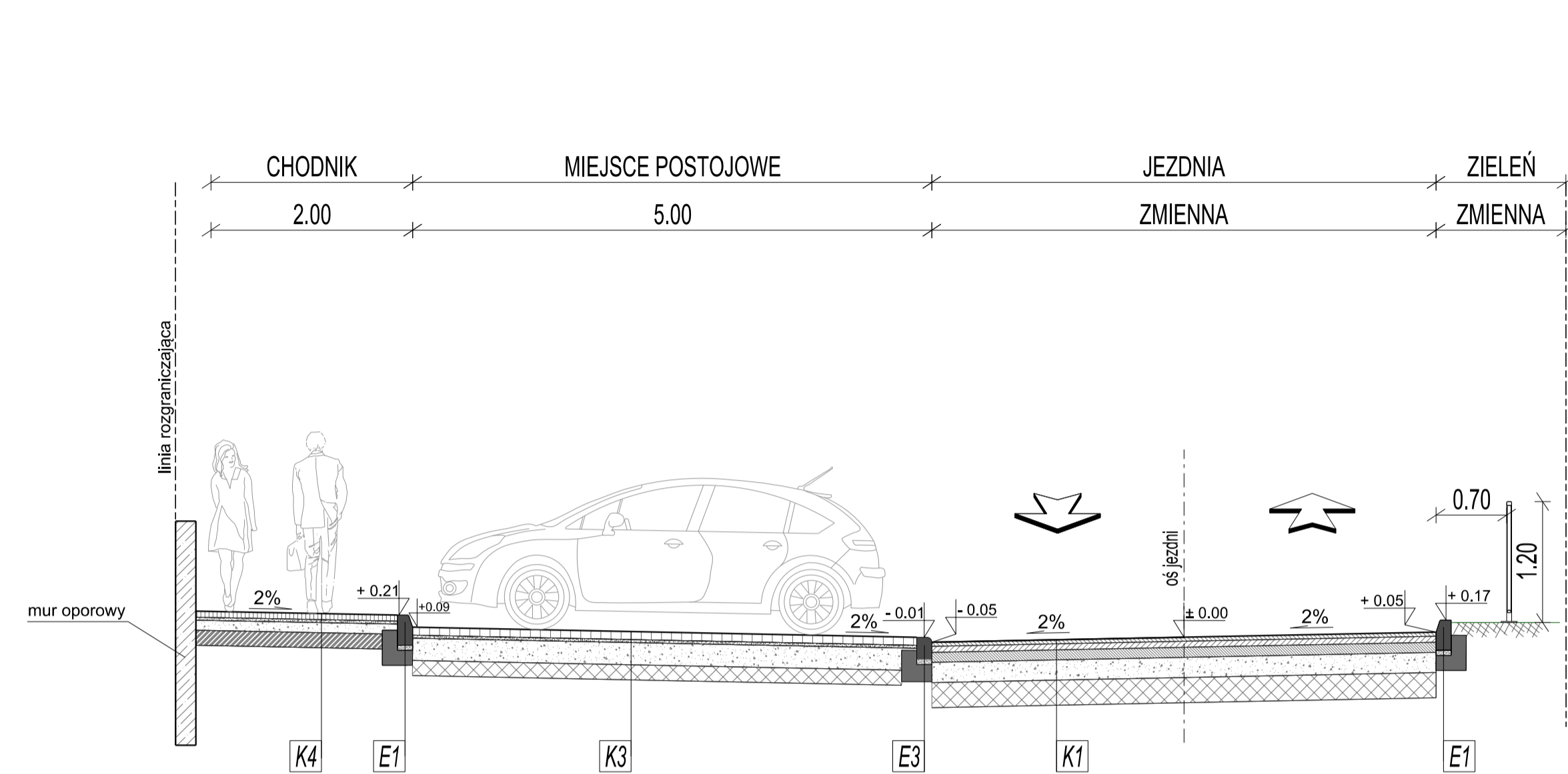
Nr projektu
 2019-07

Nr rewizji
 --

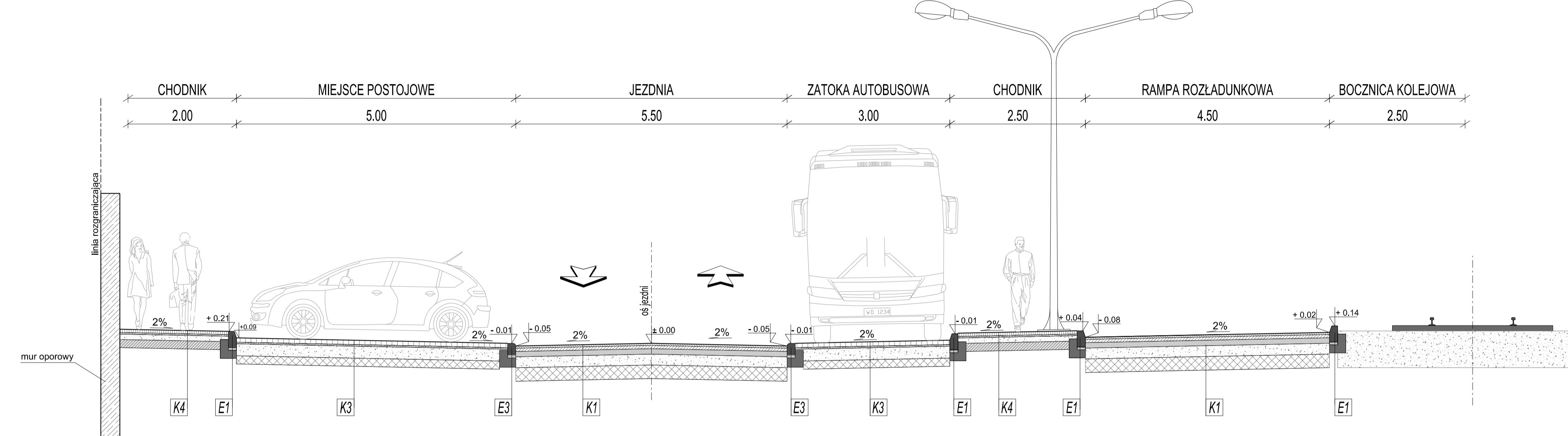
Przekrój charakterystyczny nr 1



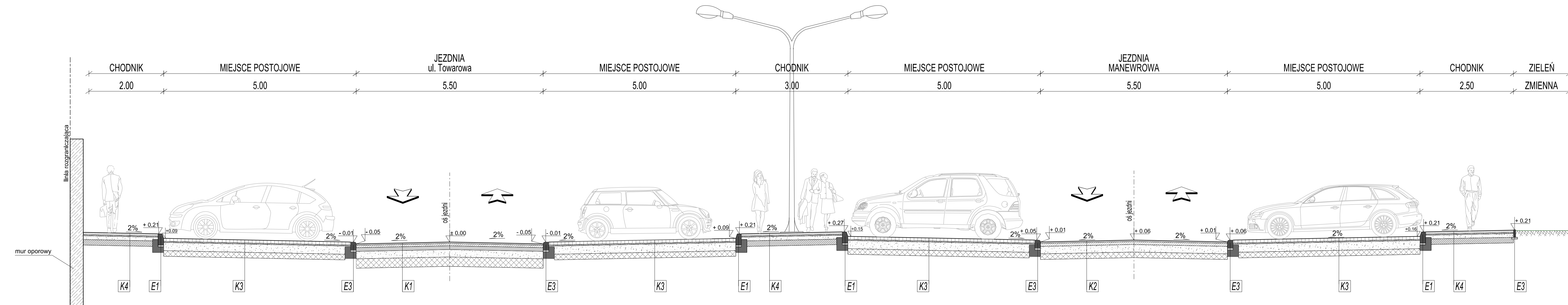
Przekrój charakterystyczny nr 2



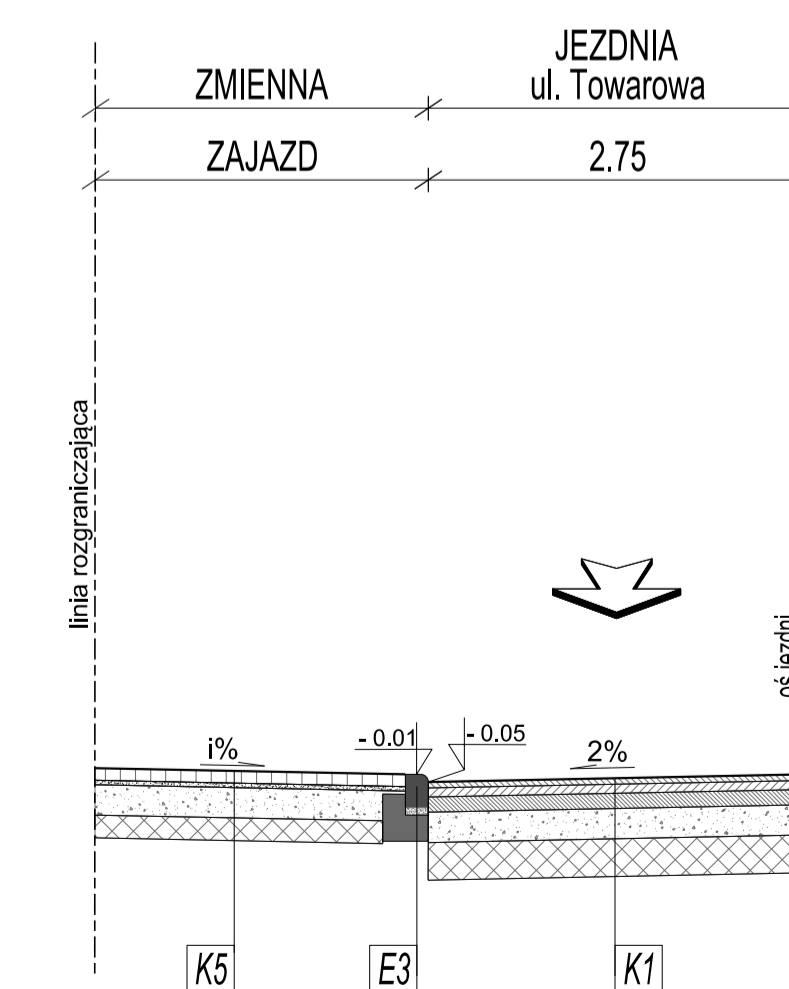
Przekrój charakterystyczny nr 3



Przekrój charakterystyczny nr 4



Przekrój charakterystyczny nr 5
ZJAZD



KONSTRUKCJE NAWIERZCHNI	
K1	WARSTWA SCERALNA Z BETONU ASFALTOWEGO AC 11 S gr. 4 cm
	WARSTWA WIĄZĄCA Z BETONU ASFALTOWEGO AC 16 W gr. 6 cm
K2	WARSTWA PODBUDOWY Z BETONU ASFALTOWEGO AC 22 P gr. 10 cm
	WARSTWA PODBUDOWY Z MIESZANKI NIEWIAZANEJ 0/31,5 MM WG WT-4 DOPROWADZENIE PODŁOŻA DO GRUPY NOŚNOŚCI G1 E2-80 MPa
K3	WARSTWA ULEPSZONEGO PODŁOŻA Z GRUNTU STABILIZOWANEGO SPOWEM HYDRALICZNYM C3/4 DOPROWADZENIE PODŁOŻA DO NOŚNOŚCI E2-50 MPa
	WARSTWA SCERALNA Z KOSTKI BRUKOWEJ gr. 6 cm
K4	WARSTWA ULEPSZONEGO PODŁOŻA Z GRUNTU STABILIZOWANEGO SPOWEM HYDRALICZNYM C1/32 DOPROWADZENIE PODŁOŻA DO NOŚNOŚCI E2-50 MPa
	WARSTWA SCERALNA Z KOSTKI BETONOWEJ gr. 8 cm
K5	WARSTWA ULEPSZONEGO PODŁOŻA Z GRUNTU STABILIZOWANEGO SPOWEM HYDRALICZNYM C3/4 DOPROWADZENIE PODŁOŻA DO NOŚNOŚCI E2-50 MPa
	WARSTWA SCERALNA Z KOSTKI BETONOWEJ gr. 15 cm

ELEMENTY PRZEKROJU POPRZECZNEGO	
E1	KRAWIEŻNIK BETONOWY 15X20X100 NA ŁAWIE BETONOWEJ C12/15 Z OPOREM
E2	OBRZEŻE BETONOWE 6X20X100 NA PODSPYPCIE CEM-KRUSZYWOWEJ 1/4
E3	KRAWIEŻNIK NAJAZDOWY 15X22X100 NA ŁAWIE BETONOWEJ C12/15 Z OPOREM

Jednostka projektowa: **VIVALO** sp. z o.o. ul. J.P. Woronicza 78/13 02-640 Warszawa

Investor: **BURMISTRZ MIASTA I GMINY PIASECZNO** ul. Kosciuszki 5 05-500 Piaseczno

Nazwa inwestycji: Budowa ul. Towarowej w Piasecznie wraz z miejscami postojowymi na potrzeby utworzenia parkingu Parku1 Jedz.

Pracownik: **KONCEPCJA**

Specjalność	Funkcja	Imię i Nazwisko	Nr upraw.	Podpis
drogowa	Projektant	mgr inż. Rafał Jankowski	MAZ00038/POOD13	

Nazwa rysunku: Przekroje charakterystyczne Nr rysunku: K-D-PN-001-01
 Data: 04.2019 Skala: 1:50 Nr projektu: 2019-07 Nr rev: 03