

UCHWAŁA NR
RADY MIEJSKIEJ W PIASECZNI

z dnia r.

**w sprawie przystąpienia do sporządzenia zmiany miejscowego planu zagospodarowania
przestrzennego części miasta Piaseczno nr 1440/XLVIII/2010 z dnia 16 czerwca 2010r. dla obszaru
działek nr ewid. 8, 9, 10, 11, 12, 13, 14, 15, 16 obr. 44**

Na podstawie art. 18 ust. 2 pkt 5 ustawy z dnia 8 marca 1990 r. o samorządzie gminnym (t.j. Dz.U. z 2019 r. poz. 506 ze zm.) i art. 14 ust. 1 i 4, art. 15 ust. 2, art. 27 ustawy z dnia 27 marca 2003r. o planowaniu i zagospodarowaniu przestrzennym (t.j. Dz. U. z 2018r. poz. 1945 ze zm.), Rada Miejska uchwala, co następuje:

§ 1.

1. Przystępuje się do sporządzenia zmiany miejscowego planu zagospodarowania przestrzennego podjętego uchwałą Rady Miejskiej w Piasecznie Nr 1440/XLVIII/2010 z dnia 16 czerwca 2010r. w sprawie uchwalenia miejscowego planu zagospodarowania przestrzennego części miasta Piaseczno dla obszaru ograniczonego ulicami: Armii Krajowej, Chyliczkowską od wschodu i od południowego wschodu granicą administracyjną miasta (obszar D9, D10, D11, D12, D13, D14, D15, D16) dla obszaru działek nr ewid. 8, 9, 10, 11, 12, 13, 14, 15, 16 obr. 44.

2. Granice przystąpienia do zmiany miejscowego planu zagospodarowania przestrzennego określa załącznik nr 1, który jest integralną częścią niniejszej uchwały.

§ 2.

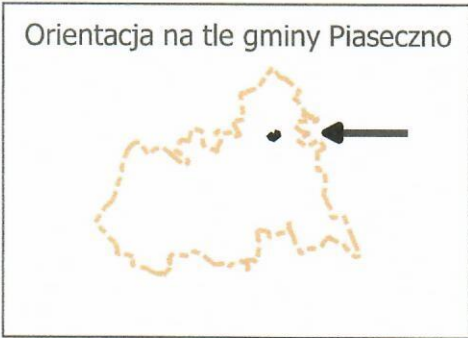
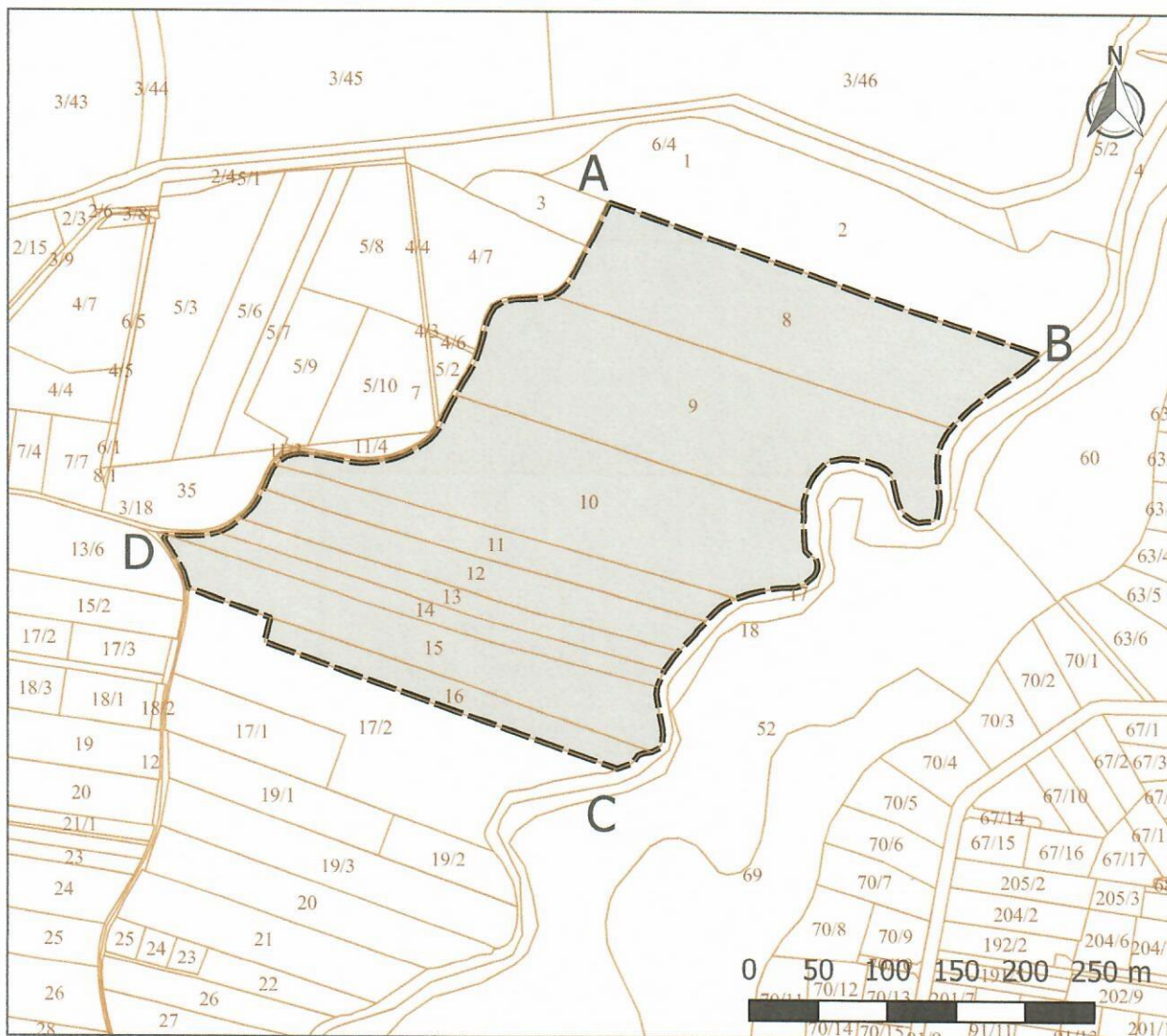
Wykonanie uchwały powierza się Burmistrzowi Miasta i Gminy Piaseczno.

§ 3.


Uchwała wchodzi w życie z dniem podjęcia.

Krzysztof
ADWOKAT
Strona 1

Załącznik do uchwały Nr
Rady Miejskiej w Piasecznie
z dnia 2020



Legenda

 granica obszaru objętego przystąpieniem do sporządzenia zmiany miejscowego planu zagospodarowania przestrzennego

UZASADNIENIE

Uzasadnieniem do podjęcia niniejszej uchwały jest fakt ograniczeń wynikających z aktualnie obowiązującego miejscowego planu zagospodarowania przestrzennego dla obszaru działek nr ewid. 8, 9, 10, 11, 12, 13, 14, 15, 16 obr. 44.

Z uwagi na potrzebę przeanalizowania, przerehabilitowania i zmiany zapisów planu miejscowego dla terenu 1U/PS pod kątem dostosowania przeznaczenia do funkcji terenów zlokalizowanych w sąsiedztwie uzasadnione jest przystąpienie do zmiany.

Zgodnie z art. 14 ust.1 i 2 oraz art. 27 ustawy o planowaniu i zagospodarowaniu przestrzennym z dnia 27 marca 2003 r. (t.j. Dz. U. z 2018r. poz. 1945 ze zm.), Rada Miejska w Piasecznie podejmuje uchwałę w sprawie przystąpienia do sporządzenia zmiany miejscowego planu zagospodarowania przestrzennego części miasta Piaseczno dla obszaru określonego w § 1 uchwały, co rozpoczyna procedurę planistyczną prowadzoną w oparciu art. 17 ww. ustawy.

Zup. Burmistrza
Miasta i Gminy Piaseczno
mgr inż. Robert Widz
II Zastępca Burmistrza
Miasta i Gminy Piaseczno

Urząd Miasta i Gminy Piaseczno
Wydział Urbanistyki i Architektury
INSPEKTOR
mgr inż. Piotr Maksym Kaibarczyk

NACZELNIK
Wydziału Urbanistyki i Architektury
Miasta i Gminy Piaseczno
mgr inż. arch. Anna Pakulińska-Attia