

UCHWAŁA NR 487/XX/2020
RADY MIEJSKIEJ W PIASECZNI

z dnia 26 lutego 2020 r.

w sprawie przystąpienia do sporządzenia miejscowego planu zagospodarowania przestrzennego części wsi Żabieniec dla obszaru działki nr ewid. 219/3

Na podstawie art. 18 ust. 2 pkt 5 ustawy z dnia 8 marca 1990 r. o samorządzie gminnym (t.j. Dz.U. z 2019 r. poz. 506 ze zm.) i art. 14 ust. 1 i 4, art. 15 ust. 2, ustawy z dnia 27 marca 2003r. o planowaniu i zagospodarowaniu przestrzennym (t.j. Dz. U. z 2018r. poz. 1945 ze zm.), Rada Miejska uchwała, co następuje:

§ 1.

1. Przystępuje się do sporządzenia miejscowego planu zagospodarowania przestrzennego części wsi Żabieniec dla obszaru działki nr ewid. 219/3.
2. Granice przystąpienia do zmiany miejscowego planu zagospodarowania przestrzennego określa załącznik nr 1, który jest integralną częścią niniejszej uchwały.

§ 2.

Wykonanie uchwały powierza się Burmistrzowi Miasta i Gminy Piaseczno.

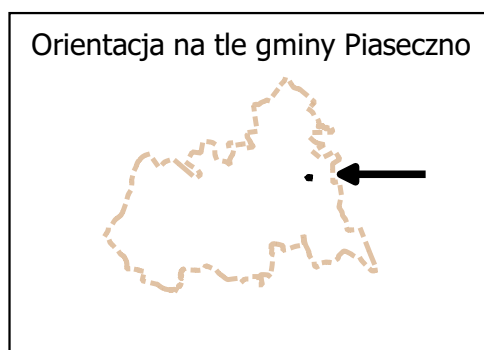
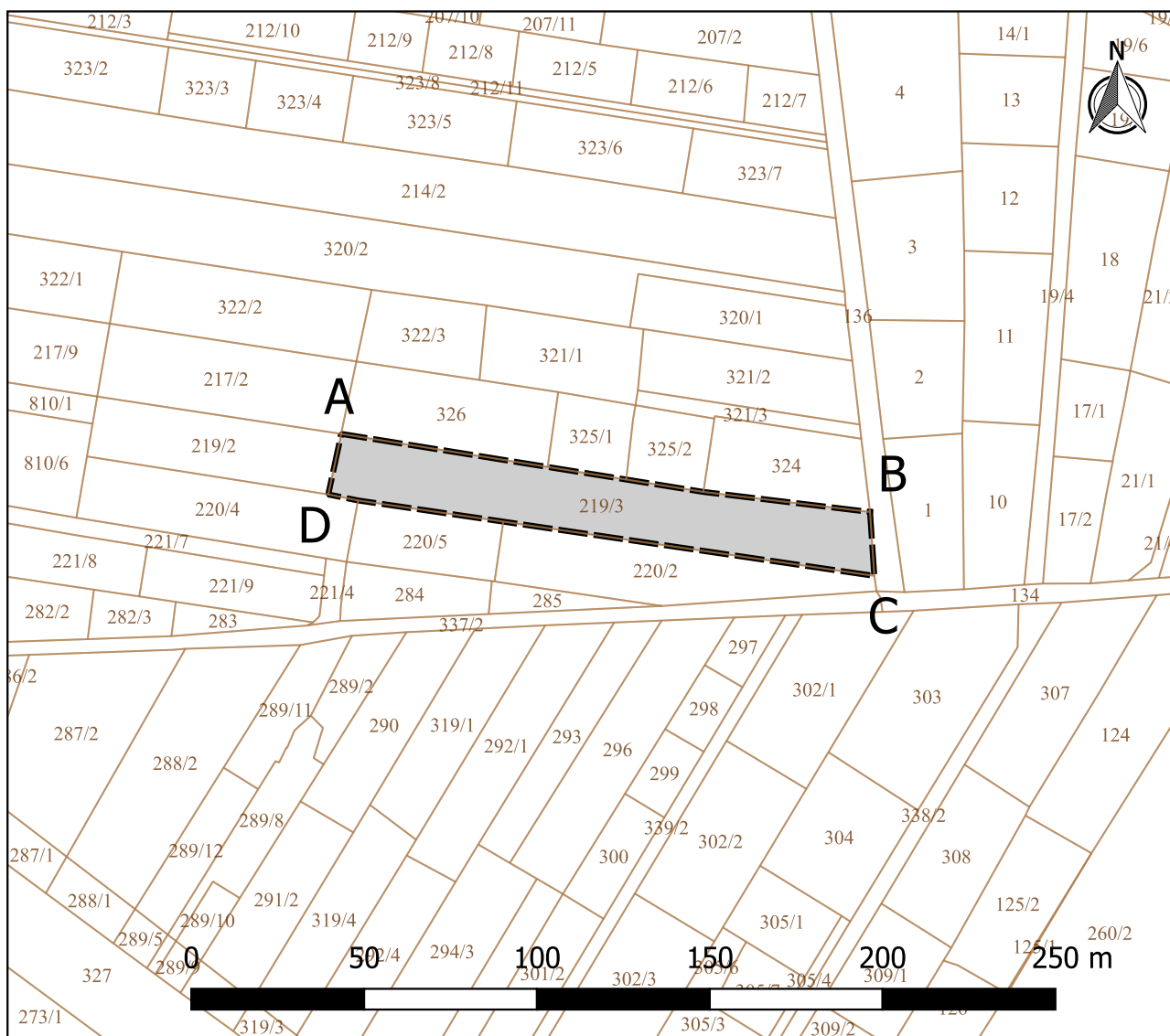
§ 3.

Uchwała wchodzi w życie z dniem podjęcia.


Przewodniczący Rady
Miejskiej w Piasecznie

mgr inż. Piotr Obłoz

Załącznik do uchwały Nr 487/XX/2020
Rady Miejskiej w Piasecznie
z dnia 26 lutego 2020 r.



Legenda

 granica obszaru objętego przystąpieniem do sporządzenia zmiany miejscowego planu zagospodarowania przestrzennego

UZASADNIENIE

Uzasadnieniem do podjęcia niniejszej uchwały jest fakt ograniczeń wynikających z aktualnie obowiązującego miejscowego planu zagospodarowania przestrzennego dla obszaru działki nr ewid. 219/3 położonej w Żabieńcu. Na ww. obszarze znajduje się teren zadrzewiony a teren funkcjonalny określono w obowiązującym planie jako: ZL - tereny lasów, 5KDL - tereny dróg publicznych klasy drogi lokalnej, 24KDW - tereny dróg wewnętrznych (uchwała Rady Miejskiej w Piasecznie nr 80/VI/2015 z dnia 18 marca 2015 r. w sprawie uchwalenia miejscowego planu zagospodarowania przestrzennego części wsi Żabieniec).

Obowiązujące zapisy planu dotyczące terenu funkcjonalnego oznaczonego ZL ograniczają możliwość zagospodarowania na cele publiczne, która umożliwiłaby, między innymi realizację obiektów małej architektury jak np. ławeczki czy latarnie. Opisane przedsięwzięcie jest jednym z elementów realizacji ogólnodostępnej przestrzeni publicznej, które to powinno być zrealizowane w jak najszybszym czasie. Miejscowy plan w celu zrealizowania inwestycji jest niezbędny i powinien zostać przeprowadzony bez zbędnej zwłoki.

Zgodnie z art. 14 ust.1 i 2 ustawy o planowaniu i zagospodarowaniu przestrzennym z dnia 27 marca 2003 r. (t.j. Dz. U. z 2018r. poz. 1945 ze zm.), Rada Miejska w Piasecznie podejmuje uchwałę w sprawie przystąpienia do sporządzenia miejscowego planu zagospodarowania przestrzennego części miasta Piaseczno dla obszaru określonego w § 1 uchwały, co rozpoczyna procedurę planistyczną prowadzoną w oparciu art. 17 ww. ustawy.