

Pl. A. Rembowskiego 9/8
02-915 Warszawa
t. 604.700.233
f. 22.300.12.89
e. pp.traffic@gmail.com



INWESTOR: BURMISTRZ MIASTA I GMINY PIASECZNO
ul. Kościuszki 5
05-500 Piaseczno

**NAZWA I ADRES
JEDNOSTKA PROJEKTOWEJ:** Pracownia Projektowa TRAFFIC, Krzysztof Stępień
Plac Rembowskiego 9/8
02-915 Warszawa

TOM X

OBIEKT: Rozbudowa drogi gminnej – ul. Urbanistów w Piasecznie i Julianowie

FAZA OPRACOWANIA: PROJEKT WYKONAWCZY

BRANŻA: PRZEBUDOWA OGRODZEŃ I ROZBIÓRKA OBIEKTÓW

LOKALIZACJA INWESTYCJI: dz. nr ew. 1/5, 2/14, 2/15, 2/2, 2/3, 2/7, 2/8, 2/10, 2/5, 2/12, 2/6
obręb 11, jednostka ewidencyjna 141804_4, PIASECZNO – MIASTO

dz. nr ew. 4/1, 7/26, 7/27 obręb 10, jednostka ewidencyjna
141804_4, PIASECZNO – MIASTO

dz. nr ew. 12 obręb 9, jednostka ewidencyjna 141804_4,
PIASECZNO – MIASTO

dz. nr ew. 34/1, 34/6, 31/1, 31/2, 32/1, 29/13, 29/11, 29/12, 29/14,
29/7, 29/8, 29/9, 32/2, 29/10, 30, 29/6 obręb 0020, JULIANÓW,
Jednostka ewidencyjna 141804_5, PIASECZNO – OBSZAR WIEJSKI

dz. nr ew. 54/21, 81, 62/7, 53/20 obręb 0009 Chyliczki, Jednostka
ewidencyjna 141804_5, PIASECZNO – OBSZAR WIEJSKI

KATEGORIA OBIEKTU BUD.: **Kategoria IV, XXV, XXVI**

Branża	STANOWISKO	IMIĘ I NAZWISKO	UPRAWNIENIA	PODPIS
Drogowa Specjalność Inżynieryjno - drogowa	Projektant	mgr inż. Krzysztof Stępień	MAZ/0357/POOD/08	
	Sprawdzający	mgr inż. Krzysztof Nadany	MAZ/0350/POOD/07	

Egz. nr 1

WARSZAWA 12.12.2018 r.

SPIS TOMÓW

1. TOM I – Projekt Wykonawczy – branża drogowa
2. TOM II – Projekt Wykonawczy – branża sanitarna –odwodnienie
3. TOM III – Projekt Wykonawczy – branża sanitarna – wodociąg, kanalizacja sanitarna
4. TOM IV – Projekt Wykonawczy – branża elektryczna – przebudowa kolizji linie nN
5. TOM V – Projekt Wykonawczy – branża elektryczna – przebudowa kolizji linie SN
6. TOM VI – Projekt Wykonawczy – branża elektryczna – oświetlenie
7. TOM VII – Projekt Wykonawczy – branża telekomunikacyjna – przebudowa kolizji
8. TOM VIII – Projekt Wykonawczy – branża telekomunikacyjna – kanał technologiczny
9. TOM IX – Projekt Wykonawczy – gospodarka zielenią, projekt zieleni
10. TOM X – Projekt Wykonawczy – Przebudowa ogrodzeń i rozbiórka obiektów
11. TOM XI – Projekt Wykonawczy – Przebudowa urządzeń SRK

Spis treści:

A.	<i>OPIS TECHNICZNY</i>	3
1.	<i>Podstawa opracowania</i>	3
2.	<i>Przedmiot inwestycji</i>	3
2.1	Inwestor	3
2.2	Wykonawca dokumentacji technicznej	3
2.3	Przedmiot i zakres inwestycji	3
3.	<i>Rozbiórka budynku gospodarczego</i>	4
3.1	Stan istniejący	4
3.2	Lokalizacja obiektu	4
3.3	Inwentaryzacja fotograficzna	5
3.4	Rozbiórka budynku	5
3.5	Zapewnienie bezpieczeństwa ludzi i mienia, bhp w trakcie rozbiórki	6
4.	<i>Ogrodzenia</i>	6
4.1	Działka nr 30 obręb 0020, JULIANÓW	6
4.2	Działka nr 29/9 obręb 0020, JULIANÓW	8
4.3	Działka nr 29/7 obręb 0020, JULIANÓW	10
4.4	Działka nr 29/12 obręb 0020, JULIANÓW	12
4.5	Działka nr 2/15 obręb 11	13
5.	<i>Spis rysunków</i>	15

A. OPIS TECHNICZNY

1. Podstawa opracowania

- 1.1. Umowa zawarta pomiędzy Gminą Piaseczno, a Pracownią Projektową Traffic, Krzysztof Stępień.
- 1.2. Rozporządzenie Ministra Transportu i Gospodarki Morskiej z dnia 2 marca 1999r. w sprawie warunków technicznych, jakim powinny odpowiadać drogi publiczne i ich usytuowanie (Dz. U. 2016 r. poz. 124).
- 1.3. Rozporządzenie Ministra Transportu, Budownictwa i Gospodarki Morskiej z dnia 25 kwietnia 2012 r. w sprawie ustalania geotechnicznych warunków posadawiania obiektów budowlanych (Dz. U. 2012 nr 0 poz. 463z późniejszymi zmianami).
- 1.4. Ustawa z dnia 10 kwietnia 2003 r. o szczególnych zasadach przygotowania i realizacji inwestycji w zakresie dróg krajowych.
- 1.5. Mapa do celów projektowych zarejestrowana pod numerem KERG GEK.6640.4249.2017

2. Przedmiot inwestycji

2.1 Inwestor

Inwestorem rozbudowy jest:

BURMISTRZ MIASTA I GMINY PIASECZNO

ul. Kościuszki 5

05-500 Piaseczno

2.2 Wykonawca dokumentacji technicznej

Wykonawcą dokumentacji technicznej jest:

Pracownia Projektowa TRAFFIC, Krzysztof Stępień

Plac Rembowskiego 9/8, 02-915 Warszawa

2.3 Przedmiot i zakres inwestycji

Przedmiotem opracowania jest projekt wykonawczy przebudowy ogrodzeń i rozbiórki obiektów dla inwestycji pn. „Rozbudowa drogi gminnej – ul. Urbanistów w Piasecznie i Julianowie”, powiat piaseczyński, województwo mazowieckie.

Dokumentacja projektowa zakłada:

- rozebranie i budowa ogrodzeń,
- rozebranie budynku gospodarczego – śmietnik,

3. Rozbiórka budynku gospodarczego

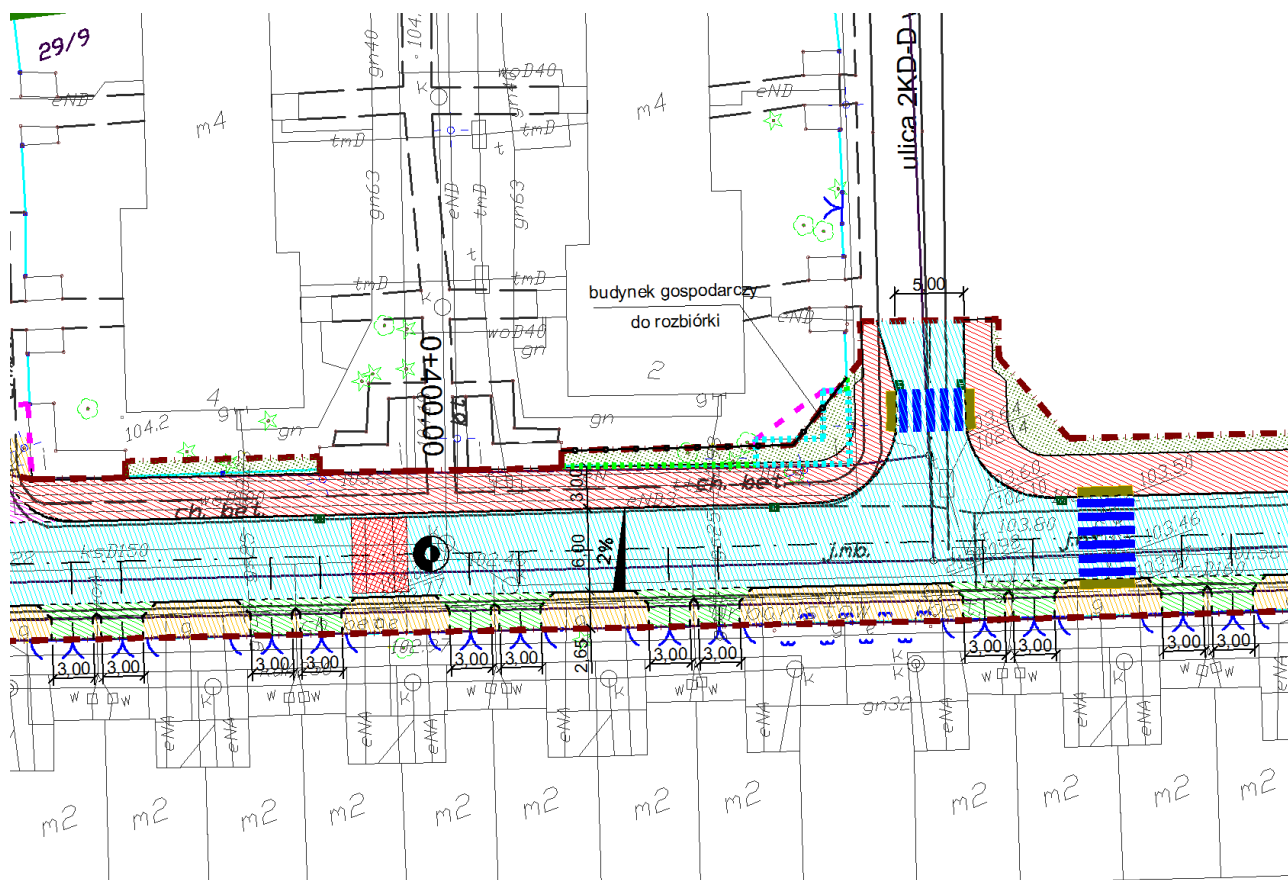
3.1 Stan istniejący

Budynek posiada konstrukcję murowaną z bloczków silikatowych o przykryciu z blachy falistej, posadowiony na ławie betonowej.

- powierzchnia zabudowy – ok. 24m²
- kubatura budynku - ok. 50 m³
- wysokość budynku/ścian – ok. 1,8m
- wysokość budynku/kalenica – ok. 2,3m

3.2 Lokalizacja obiektu

Budynek gospodarczy – garaż, zlokalizowany jest na działce nr 29/9 obręb 0020, JULIANÓW.



3.3 Inwentaryzacja fotograficzna

Zdjęcie obiektu przedstawiono poniżej.



3.4 Rozbiórka budynku

Budynek gospodarczy należy rozebrać, miejsce rozbiórki uporządkować po zakończeniu prac, a odpady powstałe w trakcie realizacji zostaną usunąć z pasa drogowego.

Etapy rozbiórki

- demontaż obróbki blacharskiej – rynny;
- demontaż pokrycia dachu – blacha falista;
- rozbiórka konstrukcji dachu;
- rozbiórka ścian z bloczków silikatowych;
- rozbiórka fundamentów betonowych;
- długość nowego ogrodzenia wynosi 24 m

3.5 Zapewnienie bezpieczeństwa ludzi i mienia, bhp w trakcie rozbiórki

Prace rozbiórkowe mogą być prowadzone przez osobę lub pod nadzorem osoby posiadającej odpowiednie kwalifikacje zawodowe. Przy prowadzeniu prac rozbiórkowych i wyburzeniowych należy przestrzegać wszystkich obowiązujących przepisów BHP i bezwzględnie stosować wszystkie przewidziane przy tych robotach urządzenia zabezpieczające i ochronne. Pracownicy powinni być zaopatrzeni w komplet potrzebnych narzędzi oraz odzież roboczą, hełmy, okulary i rękawice ochronne. Robót rozbiórkowych na zewnątrz budynku nie należy prowadzić w czasie opadów atmosferycznych i silnego wiatru. Wszystkie przejścia i przejazdy znajdujące się w zasięgu robót rozbiórkowych muszą być w sposób odpowiedni zabezpieczone, a drogi, obejścia i odjazdy wyraźnie oznakowane.

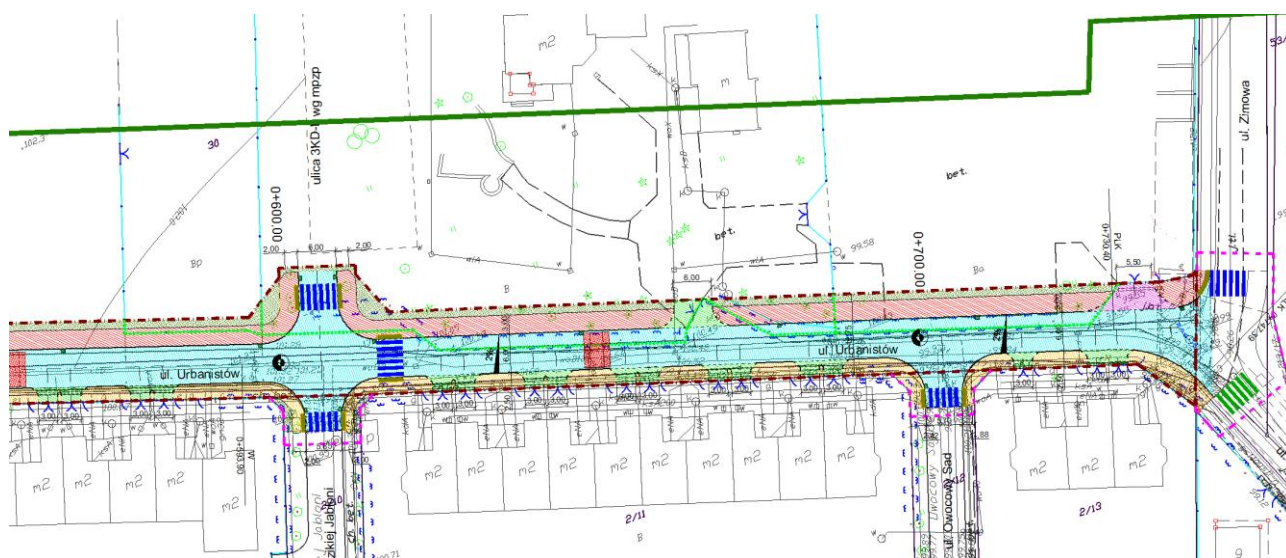
4. Ogrodzenia

W związku z kolizją z projektowanym układem drogowym przewidziane jest rozebranie i budowa ogrodzeń tymczasowych na poniżej wyszczególnionych nieruchomościach. Przy pracach rozbiórkowych należy postępować zgodnie z obowiązującymi w tej mierze przepisami i zapisami w informacji BIOZ projektu budowlanego.

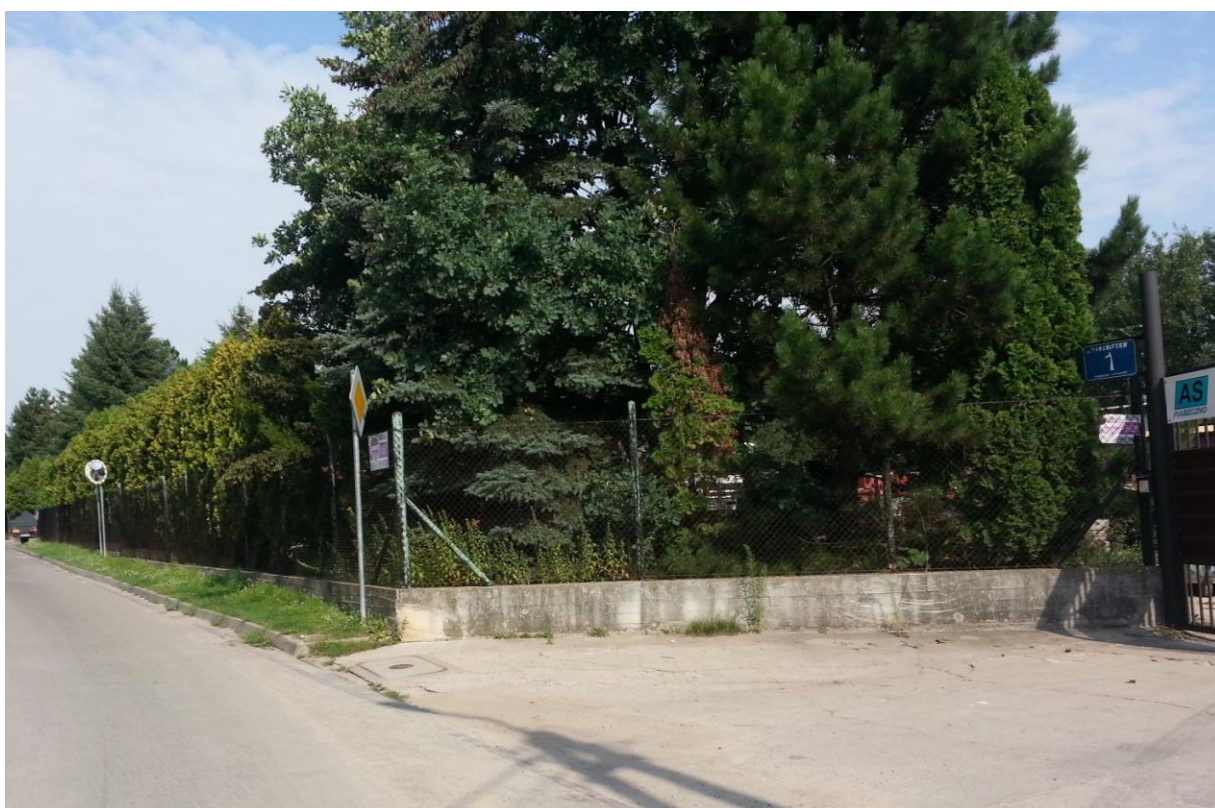
Poniżej przedstawiono lokalizację oraz zakres kolizji istniejących ogrodzeń z rozwiązaniami ulicy Urbanistów w Piasecznie i Julianowie dla poszczególnych działek ewidencyjnych.

4.1 Działka nr 30 obręb 0020, JULIANÓW

Lokalizacja



Inwentaryzacja fotograficzna



Elementy do rozbiórki

Ogrodzenie od strony ulicy Urbanistów - stalowe o wysokości ok. 2,0m. Słupki wykonane z profili zamkniętych stalowych, przęśła z siatki stalowej. Podmurówka o szerokości o 0,2m. Wzdłuż ogrodzenia ułożone jest obrzeże betonowe 8x30. Długość ogrodzenia do rozbiórki - 180,0m.

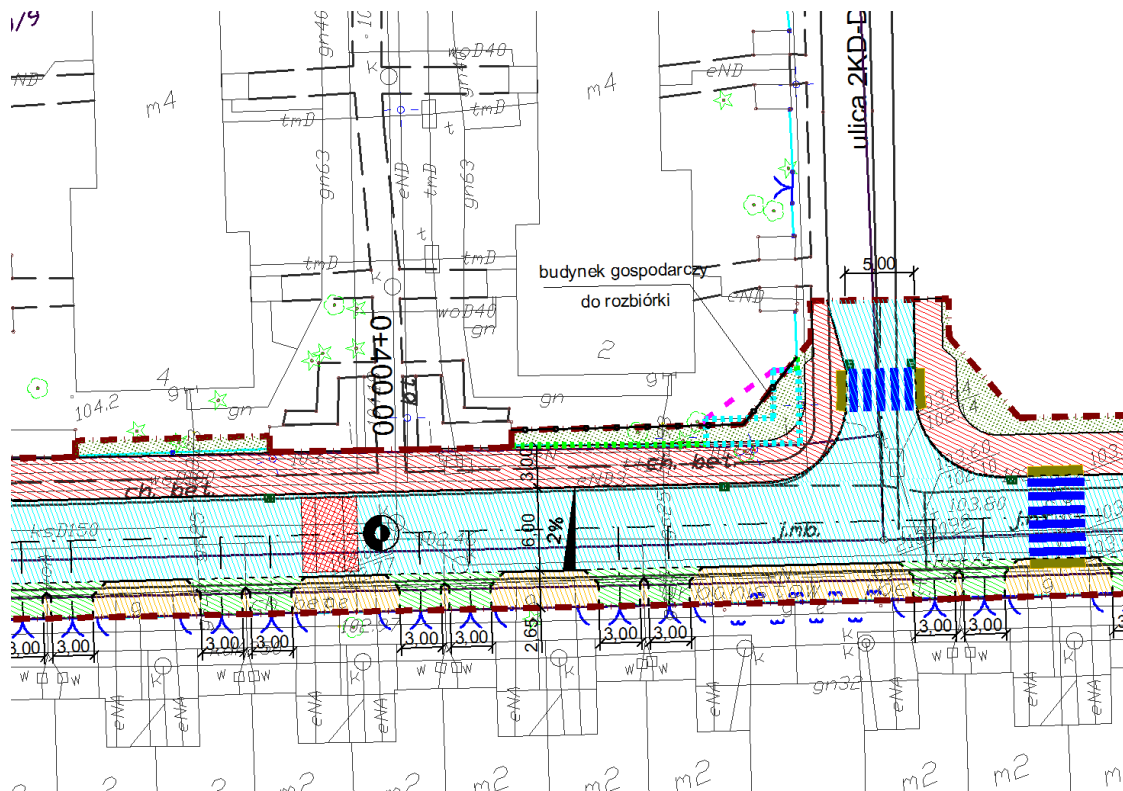
Nowe ogrodzenie zostanie wybudowane na koszt właściciela po otrzymaniu odszkodowania.

Etapy rozbiórki i przestawienia

- demontaż siatki ogrodzenia poprzez odcięcie go od słupków stalowych;
- usunięcie obrzeży betonowych;
- wycięcie słupków stalowych z podmurówki;
- wyburzenie podmurówki;

4.2 Działka nr 29/9 obręb 0020, JULIANÓW

Lokalizacja



Inwentaryzacja fotograficzna



Elementy do rozbiórki

Ogrodzenie od strony ulicy Urbanistów - stalowe o wysokości ok. 1,2m. Słupki wykonane z profili zamkniętych stalowych, przęsła z paneli z siatki stalowej. Podmurówka betonowa.

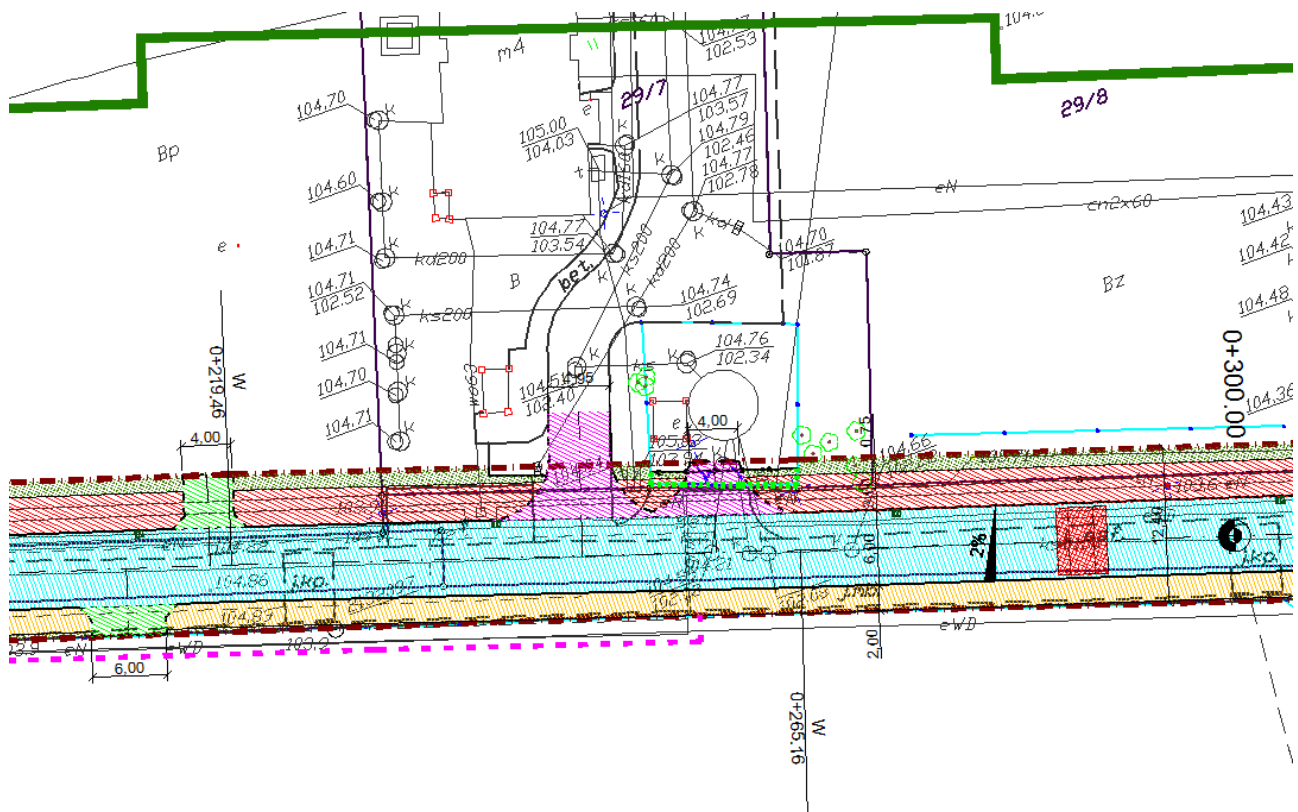
Długość ogrodzenia do rozbiórki - 14,0m.

Etapy rozbiórki i budowy

- demontaż przęseł z paneli z siatki stalowej;
- demontaż słupków stalowy;
- rozbiórka podmurówki betonowej;
- wykonanie fundamentów dla słupków stalowych;
- przymocowanie przęseł z paneli z siatki stalowej;
- długość nowego ogrodzenia wynosi 23,0 m.

4.3 Działka nr 29/7 obręb 0020, JULIANÓW

Lokalizacja



Inwentaryzacja fotograficzna





Elementy do rozbiórki

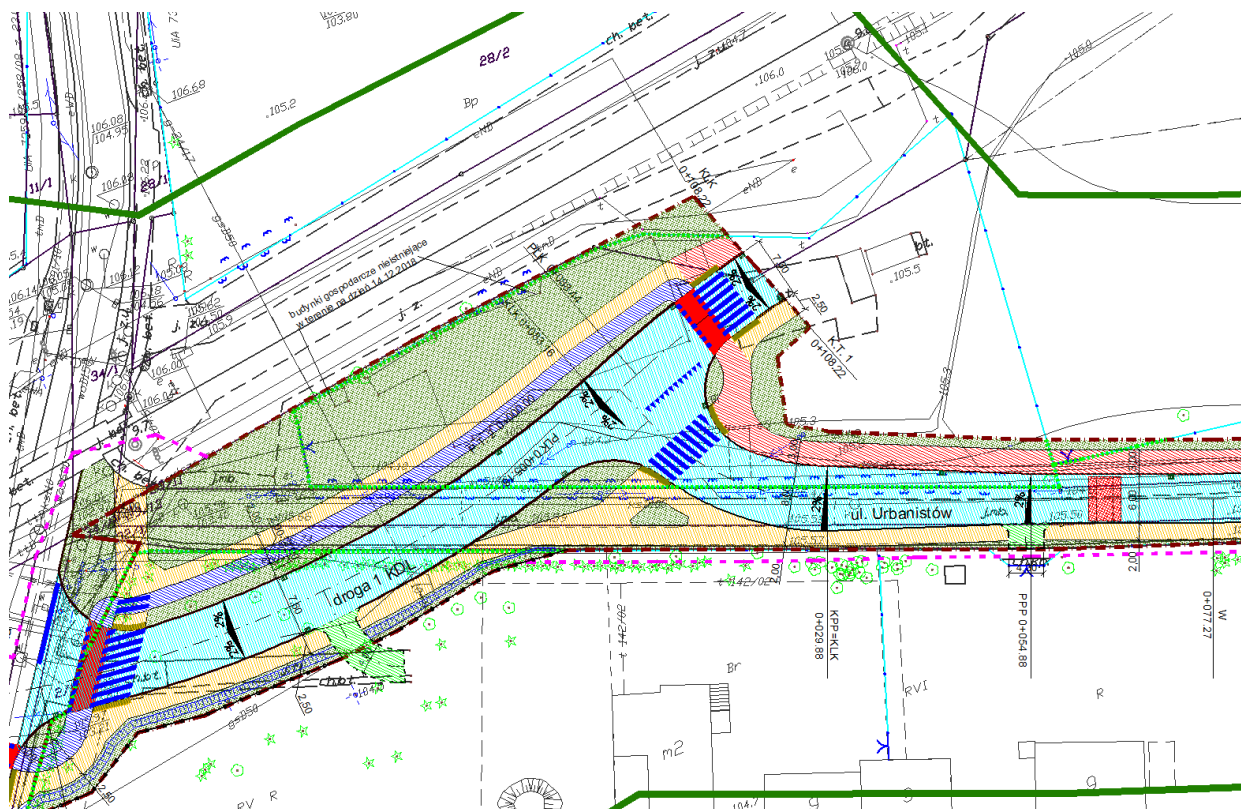
Ogrodzenie z paneli stalowych o wysokości ok. 1,6m. Panele ogrodzeniowe wykonane są z prętów stalowych i zamocowane są do słupków stalowych o profilu zamkniętym. Słupki zamocowane są w fundamentach/podmurówce wykonanej na całej długości. Długość ogrodzenia do rozbiórki - 14,0m.

Etapy rozbiórki i przestawienia

- demontaż paneli ogrodzenia poprzez odkręcenie od słupków stalowych;
- demontaż słupków stalowych ogrodzenia;
- słupki, na których zamocowana są panele ogrodzenia powinny zostać ponownie wykorzystane do odtworzenia ogrodzenia jeżeli ich stan techniczny będzie to umożliwiał;
- panele należy demontować w taki sposób, by można je było wykorzystać w nowym miejscu; trasa nowego ogrodzenia została przedstawiona na załączonym powyżej rysunku sytuacyjnym – odtworzenie ogrodzenia;
- wykonanie fundamentów/podmurówki dla słupków stalowych;
- przymocowanie paneli stalowych do słupków;
- gdyby stan odzyskanych elementów nie pozwalał na ich ponowne wykorzystanie np.: z powodu złego demontażu, należy zakupić nowe w wymaganej ilości;
- długość nowego ogrodzenia wynosi 12 m

4.4 Działka nr 29/12 obręb 0020, JULIANÓW

Lokalizacja



Inwentaryzacja fotograficzna



Elementy do rozbiórki

Ogrodzenie stalowe o wysokości ok. 1,8m wykonane z profili zamkniętych, przęsla z siatki stalowej. Długość ogrodzenia do rozbiórki - 180,0m.

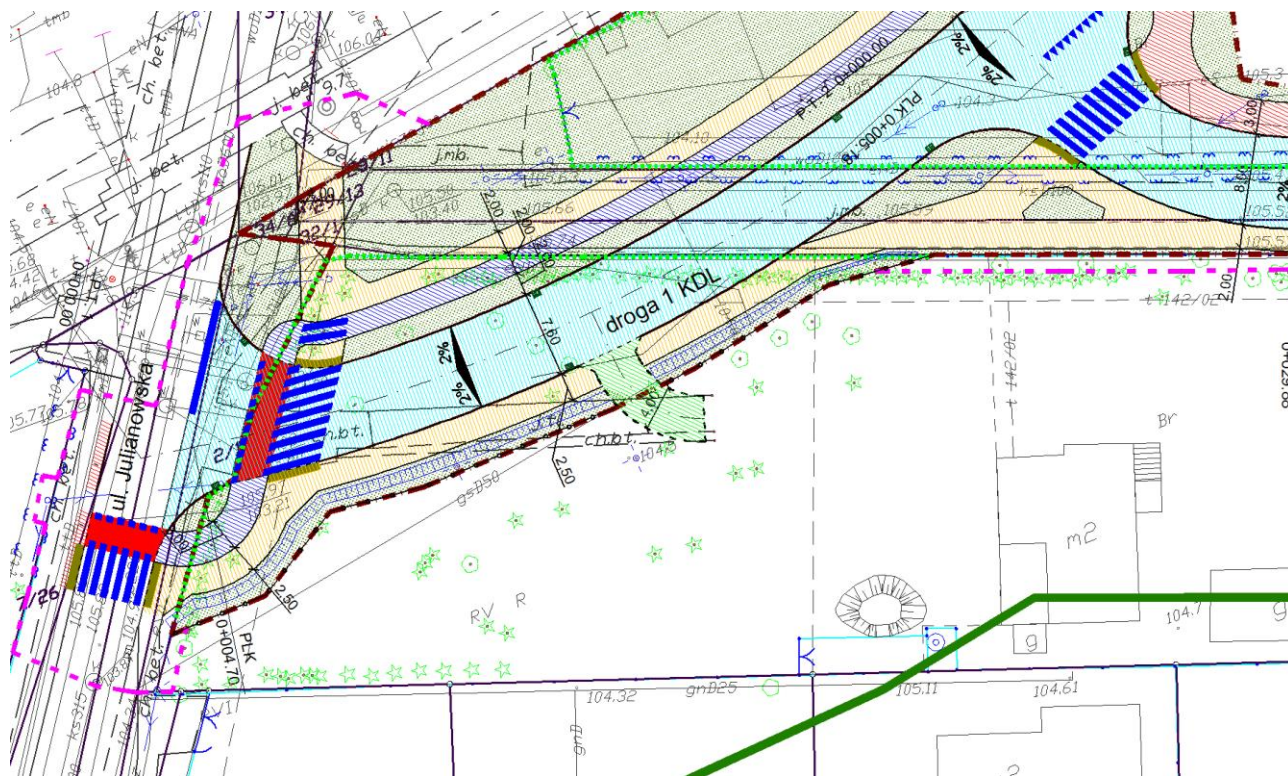
Nowe ogrodzenie zostanie wybudowane na koszt właściciela po otrzymaniu odszkodowania.

Etapy rozbiórki i przestawienia

- demontaż siatki ogrodzenia poprzez odcięcie od słupków stalowych;
- demontaż słupków stalowych włącznie z fundamentami;

4.5 Działka nr 2/15 obręb 11

Lokalizacja



Inwentaryzacja fotograficzna

Widok od strony ul. Urbanistów



Widok od strony ul. Julianowskiej



Elementy do rozbiórki

Ogrodzenie od strony ul. Urbanistów wykonane jest z paneli betonowych przymocowanych do słupków betonowych. Wysokość ogrodzenia ok. 2,0m. Długość ogrodzenia do rozbiórki 53,0m.

Ogrodzenie od strony ul. Julianowskiej wykonane jest z paneli stalowych przymocowanych do słupków betonowych o wymiarach 0,42x0,42x1,6m. Długość ogrodzenia do rozbiórki 53,0m.

Etapy rozbiórki i budowy tymczasowego ogrodzenia

- demontaż betonowych paneli ogrodzenia;
- odcięcie stalowych paneli ogrodzenia od słupków betonowych fundamentów;
- rozbiórka słupków betonowych;
- rozbiórka podmurówki/ fundamentów;
- nowego tymczasowe ogrodzenie należy wykonać z siatki zgodnie z lokalizacją przedstawioną na załączonym powyżej rysunku sytuacyjnym, w miejscu istniejącej granicy działki;
- wykonanie fundamentów dla słupków stalowych ogrodzenia tymczasowego;
- rozciągnięcie i przymocowanie siatki stalowej do słupków;
- demontaż instalacji domofonowej i przymocowanie na słupku ogrodzenia tymczasowego;
- zabezpieczenie instalacji domofonowej przed czynnikami atmosferycznymi;
- długość nowego ogrodzenia tymczasowego wynosi 71 m.

5. Spis rysunków

l.p.	Tytuł rysunku	Skala	Numer
1.	Plan orientacyjny	1:5 000	0
2.	Przebudowa ogrodzeń i rozbiórka obiektów	1:500	1

PROJEKTANT
mgr inż. Krzysztof Stępień
MAZ/0357/POOD/08

Plan Orientacyjny rys.0 skala 1:5000

PROJEKT WYKONAWCZY – Rozbudowa drogi gminnej – ul. Urbanistów w Piasecznie i Julianowie

INWESTOR: BURMISTRZ MIASTA I GMINY PIASECZNO, ul. Kościuszki 5, 05-500 Piaseczno

WYKONAWCA: Pracownia Projektowa TRAFFIC Krzysztof Stępień, Plac Rembowski 9/8, 02-915 Warszawa



Zakres opracowania

PROJEKTANT

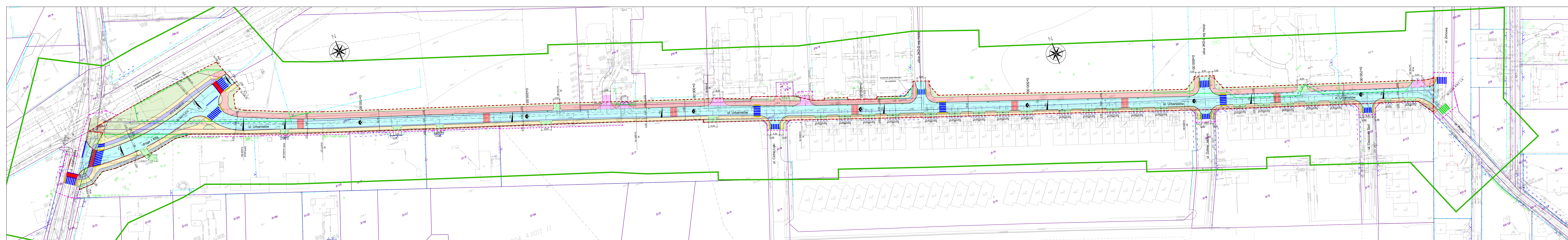
mgr inż. Krzysztof Stępień

MAZ/0357/POOD/08

SPRAWDZAJĄCY

mgr inż. Krzysztof Nadany

MAZ/0350/POOD/07



- LEGENDA:**
- istniejące granice działek/linia rozgraniczająca
 - działki (zakres) poza linią rozgraniczającą, gdzie przewiduje się przebudowę dróg innych kategorii, przebudowę sieci uzbrojenia terenu
 - proj linia rozgraniczająca
 - proj. jezdnia z betonu asfaltowego
 - proj. chodnik z kostki betonowej (szara) gr. 8cm.
 - proj. ścieżka rowerowa z dopuszczeniem ruchu pieszego z kostki betonowej beżowej (czerwona) gr. 8cm.
 - proj. zjazd indywidualny z kostki betonowej (grafitowa) gr. 8cm
 - proj. ścieżka rowerowa z betonu asfaltowego
 - proj. próg zwalniający z kostki betonowej (czerwona) gr. 8cm
 - proj. zielen - krzewy wys. <1m
 - proj. płyty betonowe z wypustkami (żółte)
 - proj. krawężnik wystający 20x30
 - proj. krawężnik wtopiony 20x30 - jezdnia
 - proj. krawężnik wystający 15x30
 - proj. krawężnik wtopiony 15x30 - jezdnia
 - proj. krawężnik wtopiony 15x30 - zjazd
 - proj. obrzeże betonowe 8x30
 - ist. ogrodzenia do rozbiórki
 - proj. ogrodzenia
 - ist. budynki gospodarcze do rozbiórki

NAZWA OBJEKTU	
ROZBUDOWA DRUGI GMINNEJ - UL. URBANISTÓW W PIASECZynie I JULIANOWIE	
BIURO PROJEKTOWE	
INWESTOR	
Burmistrz Miasta i Gminy Piaseczno	
FAZA	
PROJEKT WYKONAWCZY	
TEMAT RYSUNKU	
PRZEBUDOWA OGRÓDZEN I ROZBIÓRKA OBJEKTÓW	
DATA	SKALA
12.2018	1:500
PROJEKTANT	SPRAWDZAJĄCY
mgr inż. Krzysztof Stepien nr uprawnień MAZ/0357/POOD/08	mgr inż. Krzysztof Nadany nr uprawnień MAZ/0350/POOD/07
DRÓGOWA	1
BRANŻA	NR RYSUNKU