

Pl. A. Rembowskiego 9/8
02-915 Warszawa
t. 604.700.233
f. 22.300.12.89
e. pp.traffic@gmail.com



INWESTOR: BURMISTRZ MIASTA I GMINY PIASECZNO
ul. Kościuszki 5
05-500 Piaseczno

**NAZWA I ADRES
JEDNOSTKI PROJEKTOWEJ** Pracownia Projektowa TRAFFIC Krzysztof Stępień
Plac Rembowskiego 9/8
02-915 Warszawa

TOM VIII

OBIEKT: Rozbudowa drogi gminnej – ul. 1 KUL w Piasecznie

FAZA OPRACOWANIA: PROJEKT WYKONAWCZY

BRANŻA: ROZBIÓRKA OGRODZEŃ

LOKALIZACJA INWESTYCJI: działki nr ewid.: 6/1, 6/2, 7/1, 8/1 obręb 39 jednostka ewidencyjna 141804_4, PIASECZNO – MIASTO

działki nr ewid.: 30/13, 31, 10/13, 10/14, 10/15, 11/3, 11/2, 11/4, 11/5, 23/5 obręb 26 jednostka ewidencyjna 141804_4, PIASECZNO – MIASTO

KATEGORIA OBIEKTU BUD.: **Kategoria IV, XXV, XXVI**

Branża	STANOWISKO	IMIĘ I NAZWISKO	UPRAWNIENIA	PODPIS
Drogowa Specjalność Inżynieryjno - drogowa	Projektant	mgr inż. Krzysztof Stępień	MAZ/0357/POOD/08	
	Sprawdzający	mgr inż. Krzysztof Nadany	MAZ/0350/POOD/07	

Egz. nr 1

WARSZAWA 30.09.2019 r.

SPIS TOMÓW

1. TOM I – Projekt Wykonawczy – branża drogowa
2. TOM II – Projekt Wykonawczy – branża sanitarna – odwodnienie
3. TOM III – Projekt Wykonawczy – branża sanitarna – wodociąg, kanalizacja sanitarna
4. TOM IV – Projekt Wykonawczy – branża mostowa
5. TOM V – Projekt Wykonawczy – branża elektryczna – oświetlenie
6. TOM VI – Projekt Wykonawczy – branża telekomunikacyjna – kanał technologiczny
7. TOM VII – Projekt Wykonawczy – gospodarka zielenią, projekt zieleni
8. TOM VIII – Projekt Wykonawczy – rozbiórka ogrodzeń

Spis treści:

A.	<i>OPIS TECHNICZNY</i>	3
1.	<i>Podstawa opracowania</i>	3
2.	<i>Przedmiot inwestycji</i>	3
2.1	Inwestor	3
2.2	Wykonawca dokumentacji technicznej	3
2.3	Przedmiot i zakres inwestycji	4
3.	<i>Ogrodzenie</i>	4
4.	<i>Mur oporowy</i>	6
5.	<i>Spis rysunków</i>	9

A. OPIS TECHNICZNY

1. Podstawa opracowania

- 1.1. Umowa zawarta pomiędzy Gminą Piaseczno, a Pracownią Projektową Traffic, Krzysztof Stępień.
- 1.2. Rozporządzenie Ministra Transportu i Gospodarki Morskiej z dnia 2 marca 1999r. w sprawie warunków technicznych, jakim powinny odpowiadać drogi publiczne i ich usytuowanie (Dz. U. 2016 r. poz. 124 z późniejszymi zmianami).
- 1.3. Rozporządzenie Ministra Transportu, Budownictwa i Gospodarki Morskiej z dnia 25 kwietnia 2012 r. w sprawie ustalania geotechnicznych warunków posadawiania obiektów budowlanych (Dz. U. 2012 nr 0 poz. 463z późniejszymi zmianami).
- 1.4. Rozporządzenie Ministra Transportu, Budownictwa i Gospodarki Morskiej z dnia 25 kwietnia 2012 r. w sprawie szczegółowego zakresu i formy projektu budowlanego (Dz. U. 2012 nr 0 poz. 462 z późniejszymi zmianami)
- 1.5. Ustawa z dnia 10 kwietnia 2003 r. o szczególnych zasadach przygotowania i realizacji inwestycji w zakresie dróg krajowych.
- 1.6. Ustawa z dnia 7 lipca 1994r. Prawo Budowlane.
- 1.7. Katalog Typowych Nawierzchni Podatnych i Półsztywnych – Załącznik do zarządzenia nr 31 Generalnego Dyrektora Dróg Krajowych i Autostrad z dnia 16.06.2014 r.
- 1.8. Mapa do celów projektowych zarejestrowana pod numerem KERG GEK.6640.8136.2018

2. Przedmiot inwestycji

2.1 Inwestor

Inwestorem rozbudowy jest:

BURMISTRZ MIASTA I GMINY PIASECZNO

ul. Kościuszki 5

05-500 Piaseczno

2.2 Wykonawca dokumentacji technicznej

Wykonawcą dokumentacji technicznej jest:

Pracownia Projektowa TRAFFIC, Krzysztof Stępień

Plac Rembowskiego 9/8, 02-915 Warszawa

2.3 Przedmiot i zakres inwestycji

Przedmiotem opracowania jest wykonawczy rozbiórki ogrodzeń dla inwestycji pn. „Rozbudowa drogi gminnej – ul. 1KUL w Piasecznie” gmina Piaseczno, powiat piaseczyński, województwo mazowieckie.

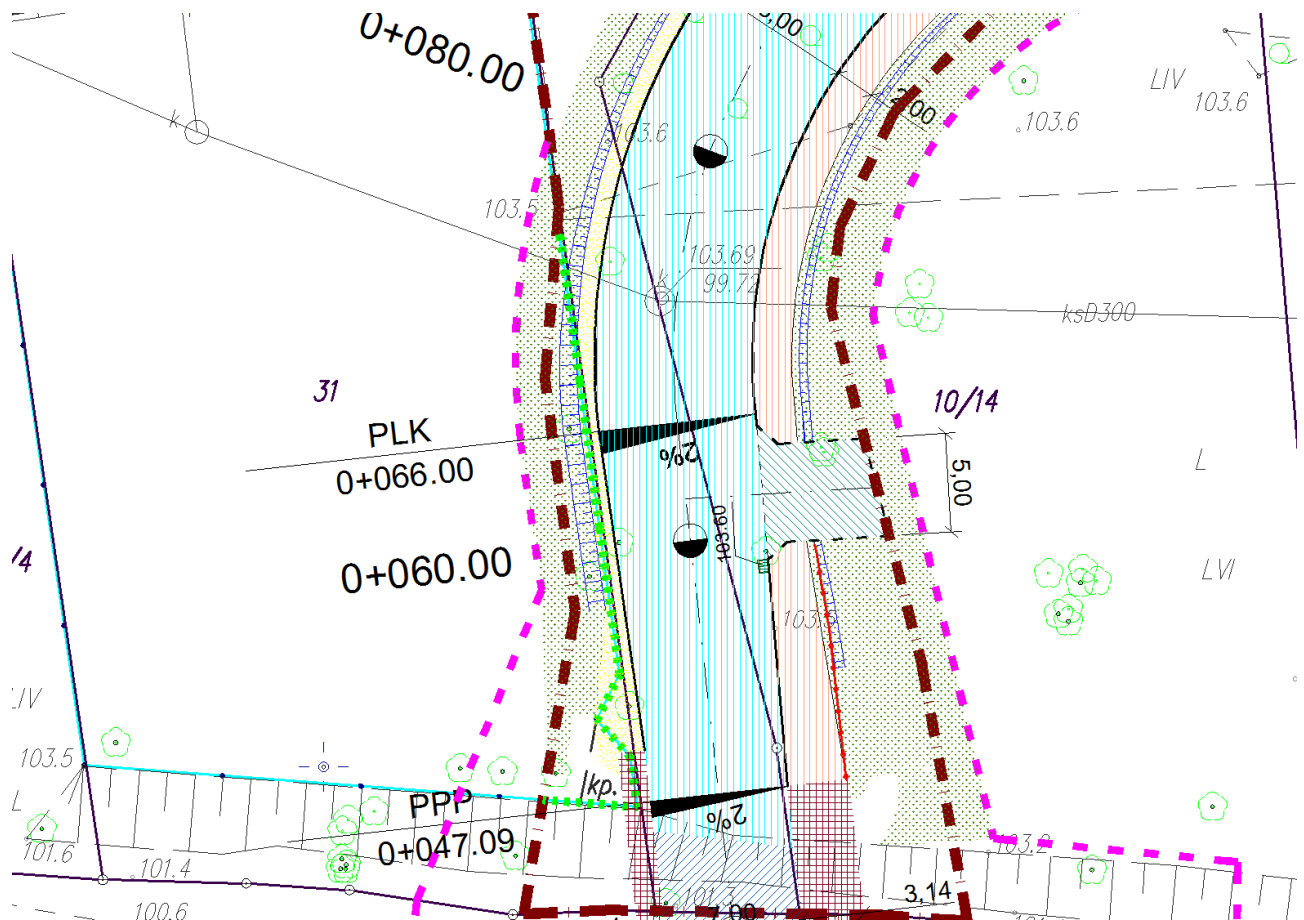
Dokumentacja projektowa zakłada:

- rozebranie ogrodzenia wzdłuż działki nr 31 obręb 26,
- rozebranie muru oporowego wzdłuż granicy działki 10/13 i 11/3 obręb 26,

3. Ogrodzenie

W związku z kolizją z projektowanym układem drogowym przewidziana jest rozbiórka ogrodzenia wzdłuż działki nr 31 obręb 26. Przy pracach rozbiórkowych należy postępować zgodnie z obowiązującymi w tej mierze przepisami i zapisami w informacji BIOZ projektu budowlanego.

Lokalizacja



Inwentaryzacja fotograficzna



Elementy do rozbiórki

Ogrodzenie z paneli z siatki stalowej o wysokości ok. 1,8m. Panele ogrodzeniowe wykonane są z prętów stalowych i zamocowane są do słupków stalowych o profilu zamkniętym. Słupki stalowe posiadają fundament prefabrykowany z wpustkami, do których wsunieta jest prefabrykowana podmurówka betonowa.

Długość ogrodzenia do rozbiórki - 35,0m.

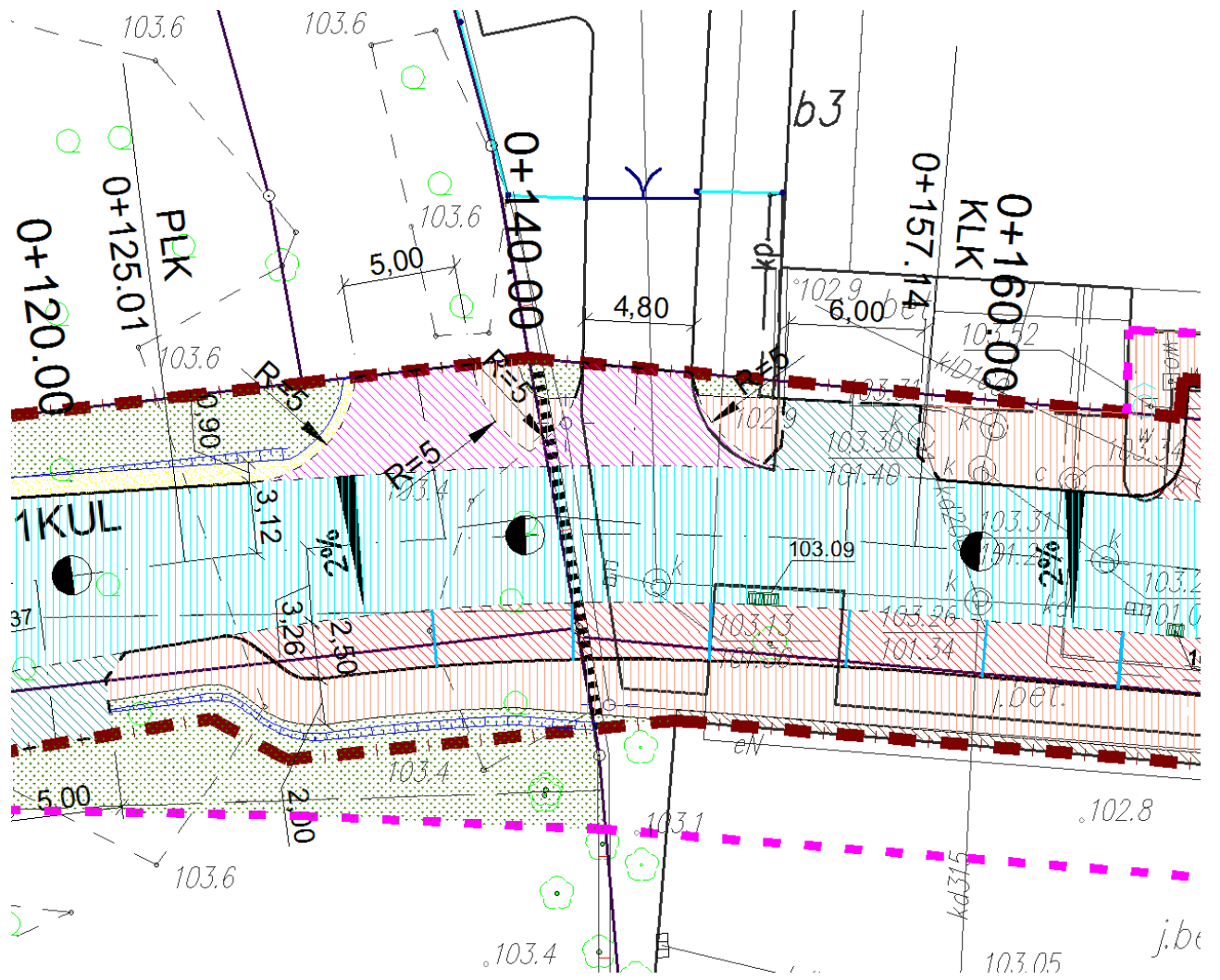
Etapy rozbiórki

- demontaż paneli ogrodzenia poprzez odkręcenie od słupków stalowych;
- demontaż cokołu prefabrykowanego;
- demontaż słupków stalowych ogrodzenia;
- demontaż fundamentów prefabrykowanych;
- wszystkie materiały z rozbiórki powinny być przekazane właścicielowi działki;

4. Mur oporowy

W związku z kolizją z projektowanym układem drogowym przewidziana jest rozbiórka muru oporowego wzdłuż granicy działki 10/13 i 11/3 obręb 26. Przy pracach rozbiórkowych należy postępować zgodnie z obowiązującymi w tej mierze przepisami i zapisami w informacji BIOZ projektu budowlanego.

Lokalizacja



Inwentaryzacja fotograficzna



Elementy do rozbiórki

Mur betonowy o wymiarach:

- szerokość 0,22m
- wysokość ponad poziom terenu 0,85-1,00m
- głębokość posadowienia ok. 1,00m

Poręcz stalowa o profilu zamkniętym.

Długość ogrodzenia do rozbiórki - 17,0m.

Etapy rozbiórki

- demontaż poręczy stalowych poprzez odkręcenie od muru oporowego,
- przecięcie muru betonowego w miejscu pasa drogowego,
- rozbiórka kolidującego odcinka muru betonowego.

5. Spis rysunków

l.p.	Tytuł rysunku	Skala	Numer
1.	Plan orientacyjny	1:5000	0
2.	Rozbiórka ogrodzeń	1:500	1

PROJEKTANT

mgr inż. Krzysztof Stępień

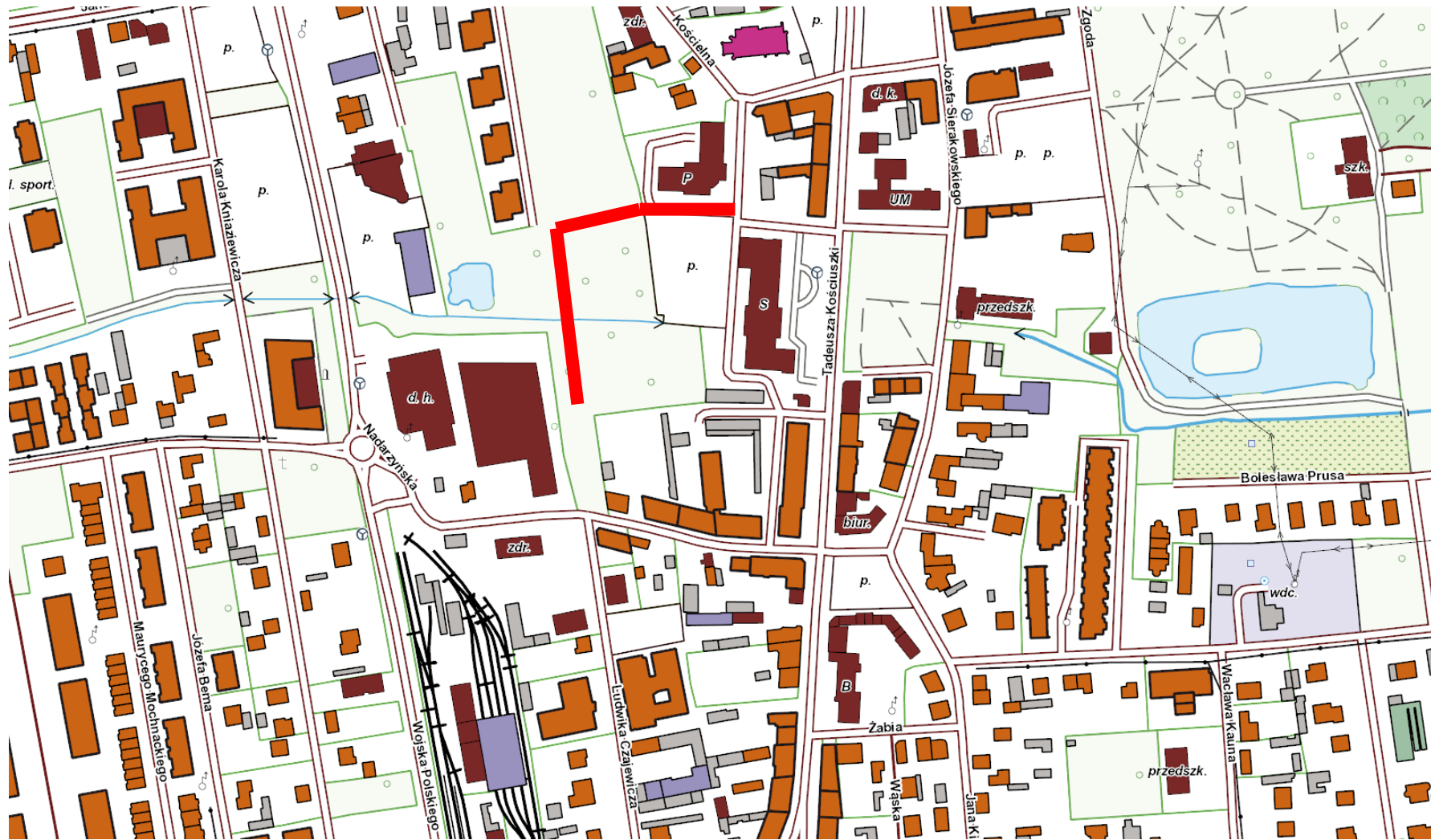
MAZ/0357/POOD/08

Plan Orientacyjny rys.0 skala 1:5000

PROJEKT WYKONAWCZY– Rozbudowa drogi gminnej – ul. 1KUL w Piasecznie

INWESTOR: BURMISTRZ MIASTA I GMINY PIASECZNO, ul. Kościuszki 5, 05-500 Piaseczno

WYKONAWCA: Pracownia Projektowa TRAFFIC Krzysztof Stępień, Plac Rembowski 9/8, 02-915 Warszawa



Zakres opracowania

PROJEKTANT

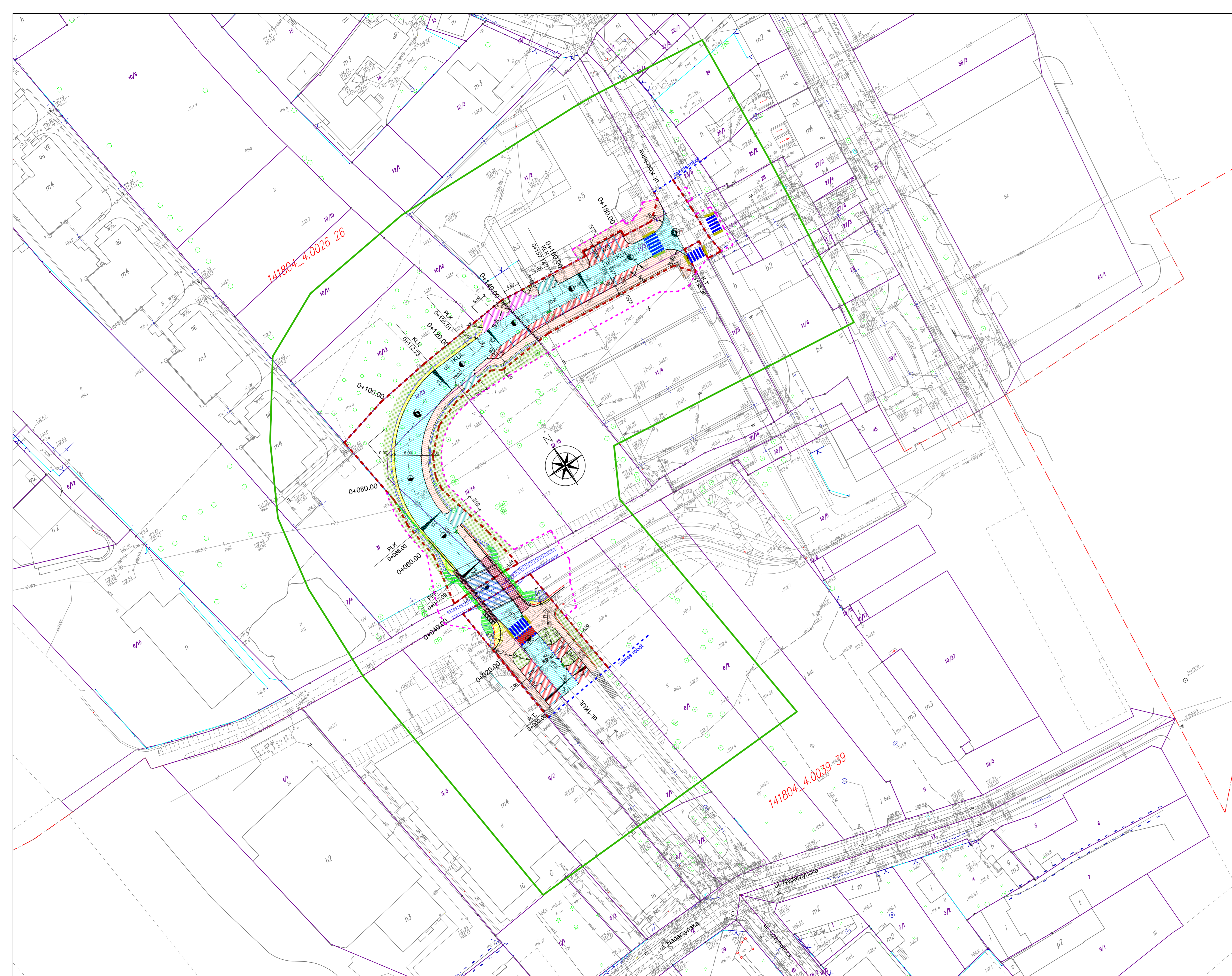
SPRAWDZAJĄCY

mgr inż. Krzysztof Stępień

mgr inż. Krzysztof Nadany

MAZ/0357/POOD/08

MAZ/0350/POOD/07



LEGENDA:

- istniejące granice działek/linia rozgraniczająca
- proj. linia rozgraniczająca
- działki (zakres) poza linią rozgraniczającą, gdzie przewiduje się przebudowę innych dróg publicznych, przebudowę/budowę sieci uzbrojenia terenu, budowę urządzeń wodnych i urządzeń melioracji wodnych szczegółowych
- proj. jezdnia z betonu asfaltowego
- proj. jezdnia z SMA
- proj. chodnik z kostki betonowej (szara) gr. 8cm
- proj. zjazd indywidualny z kostki betonowej (grafitowa) gr. 8cm
- proj. zjazd publiczny z kostki betonowej (grafitowa) gr. 8cm
- proj. płyty betonowe z wypustkami (żółte)
- proj. zatoka postojowa z kostki betonowej (szara) gr. 8cm
- proj. opaska z kostki betonowej (szara) gr. 8cm
- proj. pobocze z mieszanki niezwiązanej 0/31.5 gr. 15cm
- proj. nawierzchnia epoksydowa
- proj. zielen - krzewy wys. <1m
- ist. chodnik z kostki betonowej (szara) gr. 8cm
- proj. umocnienie drobnymi elementami kamiennymi
- proj. umocnienie narzutem kamiennym gr. 7,5cm
- proj. krawężnik wystający 15x30
- proj. krawężnik granitowy 18x20
- proj. krawężnik wtopiony 15x30 - jezdnia
- proj. opornik wtopiony 15x30 - zjazd
- proj. obrzeże betonowe 8x30
- proj. wydzielenie miejsc postojowych - kostka betonowa grafitowa gr. 8cm
- ist. mur oporowy do rozbiórki
- ist. ogrodzenie do rozbiórki

NAZWA OBIEKTU	
ROZBUDOWA DRÓGI GMINNEJ - UL.1KUL W PIASECZNO	
BIURO PROJEKTOWE	
PRACOWNIA PROJEKTOWA TRAFFIC KRZYSZTOF STĘPIEN PK A. Narbutowska 8/1 02-910 WARSZAWA tel. 0 22 770 270 fax. 0 22 300 12 88 pp.traffic@gmail.com	
INWESTOR	
Burmistrz Miasta i Gminy Piaseczno	
ul. Kościuszki 5 05-500 Piaseczno	
FAZA	PROJEKT WYKONAWCZY
TEMAT RYSUNKU	
ROZBIÓRKA OGRODZEŃ	
DATA	SKALA
09.2019	1:500
PROJEKTANT	SPRAWDZAJĄCY
mgr inż. Krzysztof Stępień MAZ/0357/POOD/08	mgr inż. Krzysztof Nadany MAZ/0350/POOD/07
DROGOWA	1
BRANŻA	NR RYSUNKU