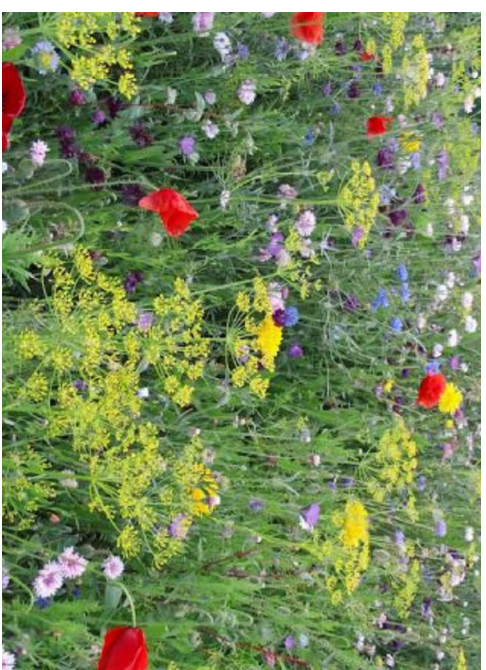
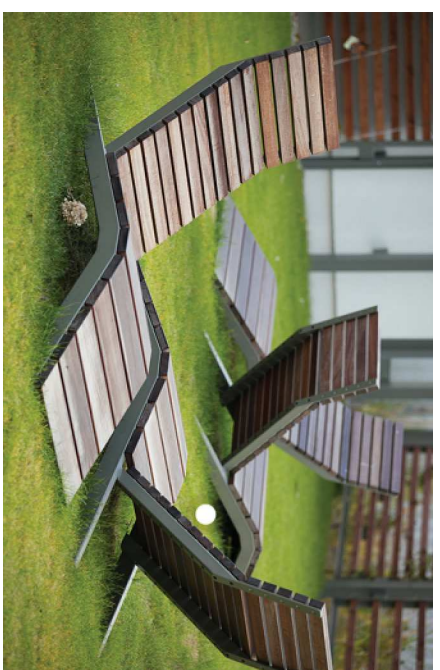


Zagospodarowanie terenu zieleni publicznej przy ul. Cyraneckiego na działce ew nr 35/4 w Józefostawiu



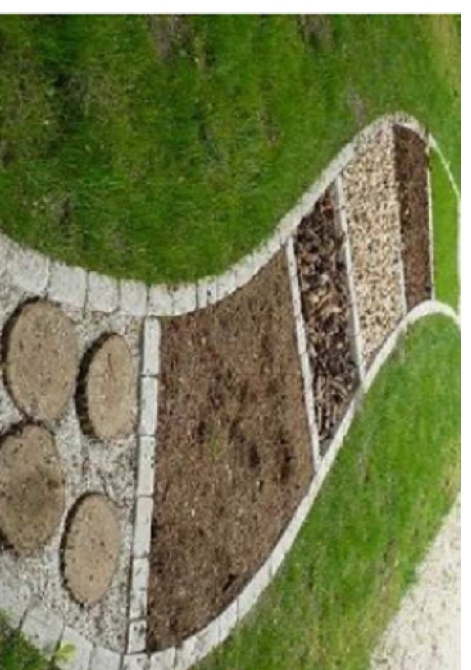
<https://sklep.lakkwienne.pl/senymenahat.html>



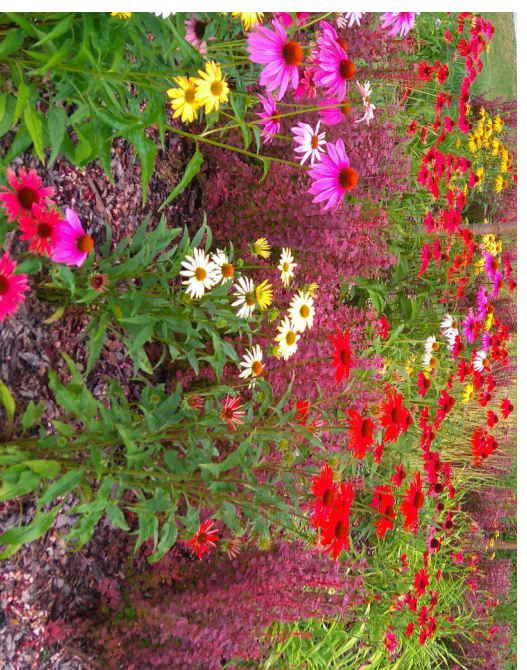
<https://www.rimicia.com/pl>



ze zbiorów Urzędu Gminy



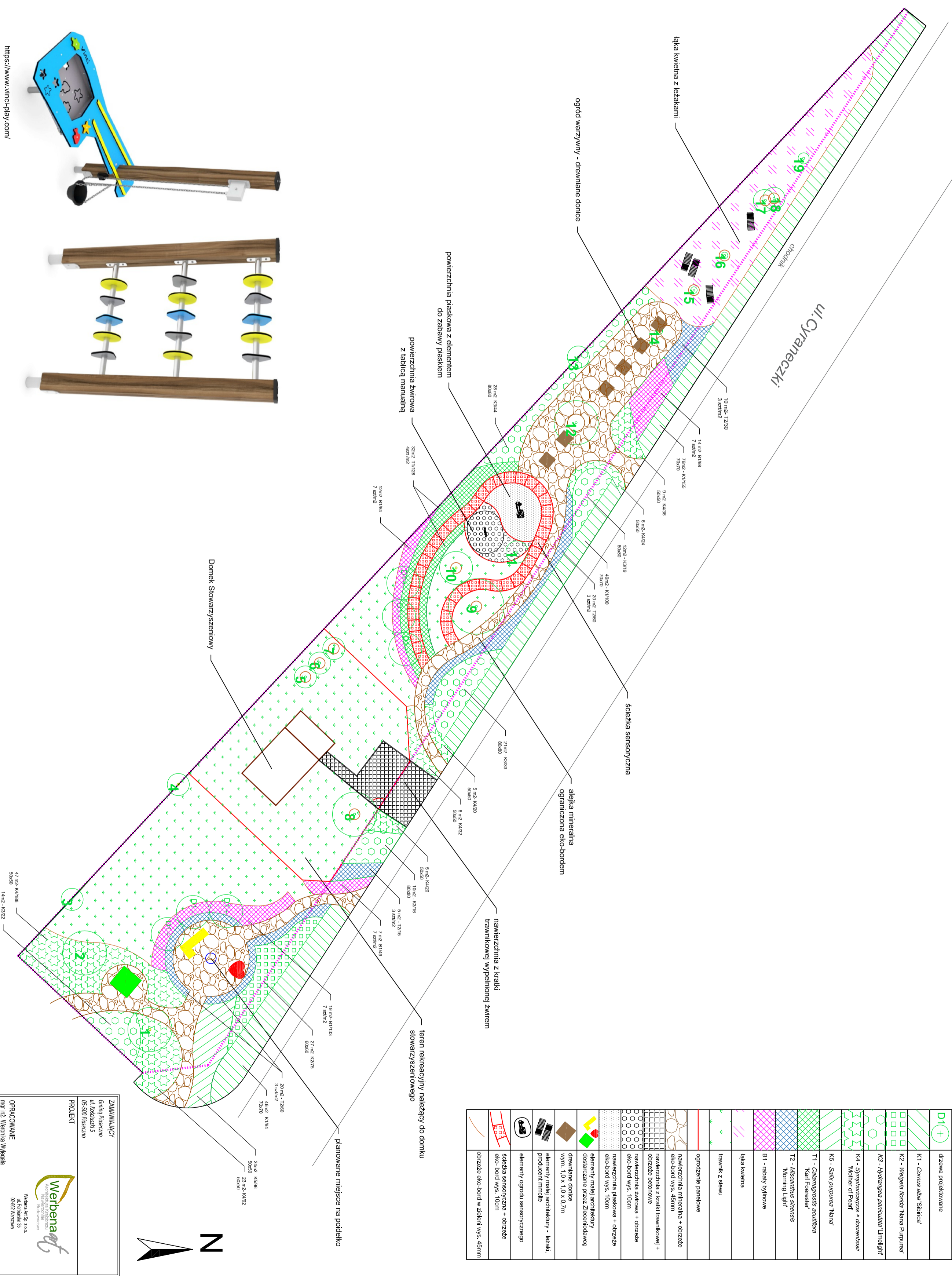
<https://pl.pinterest.com/pin/169870217178258649/>



ze zbiorów Werbena Art



<https://pl.pinterest.com/pin/651544271064952236/>



LEGENDA	
	granica opracowania
	drzewa liżawy liściągace
	drzewa projektowane
	K1 - <i>Cornus alba</i> 'Sibirica'
	K2 - <i>Wegelia florida</i> 'Nana Purpurea'
	K3 - <i>Hydrangea paniculata</i> 'Limelight'
	K4 - <i>Symphoricarpos</i> * <i>doronikosii</i> 'Mother of Pearl'
	K5 - <i>Salix purpurea</i> 'Nana'
	T1 - <i>Callunagrostis acutiflora</i> 'Karl Forester'
	T2 - <i>Asperula spenss</i> 'Mossing Light'
	B1 - rabaty byłkowe
	łajka kwiečna
	trawnik z siłwą
	ogrodzenie panelowe
	nawierzchnia mineralna + obrzeże eko-bord wys. 45mm
	nawierzchnia z kratki trawnikowej + obrzeże betonowe
	nawierzchnia żwirowa + obrzeże eko-bord wys. 10cm
	nawierzchnia płaskowa + obrzeże eko-bord wys. 10cm
	elementy małej architektury dostarczane przez Zleceniodawcę
	drewniane donice wysp. 1,0 x 1,0 x 0,7m
	elementy małej architektury - ławki, producent miedle
	elementy ogrodu sensorycznego
	ścianka sensoryczna + obrzeże eko-bord wys. 10cm
	obrzeże eko-bord w zieleni wys. 45mm

ZAMAWIĄCY	
Gminę Piszczyno ul. Kosciuszki 5 05-500 Piszczyno	
PROJEKT	
OPRACOWANIE	
mgr inż. Wiesława Wiegala	
Tytuł rysunku	
Zagospodarowanie terenu zieleni publicznej przy ul. Cyraneckiego na działce ew. nr 35/4 w Józefostawiu	
SKALA	DATA
1:250	13.06.2020r.
NUMER RYSUNKU	EDYCJA
01	A