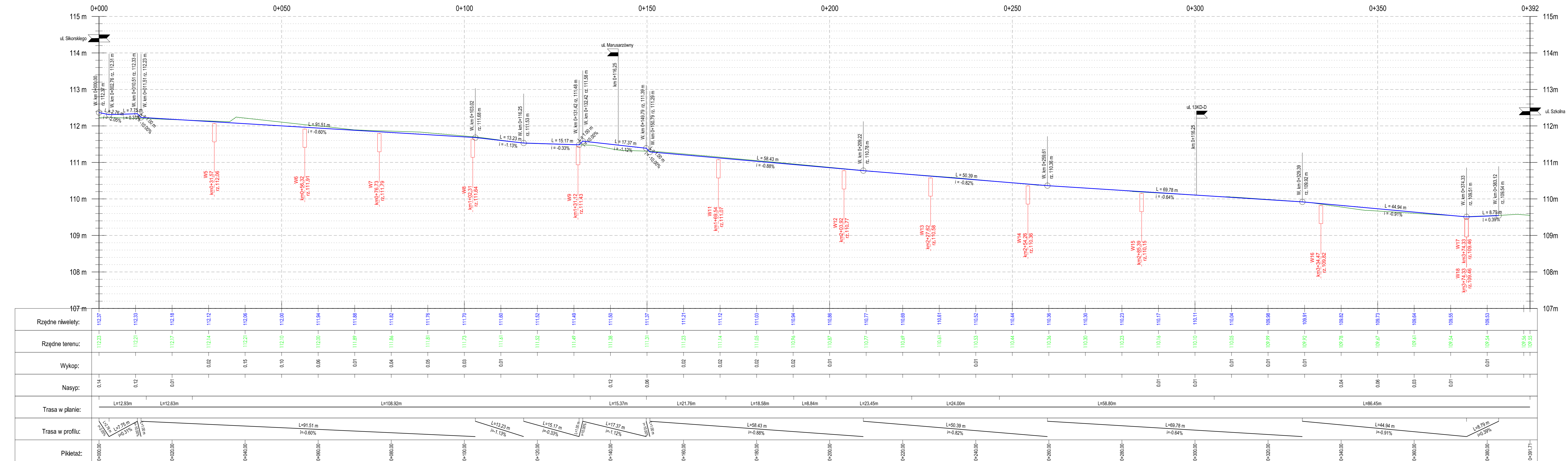
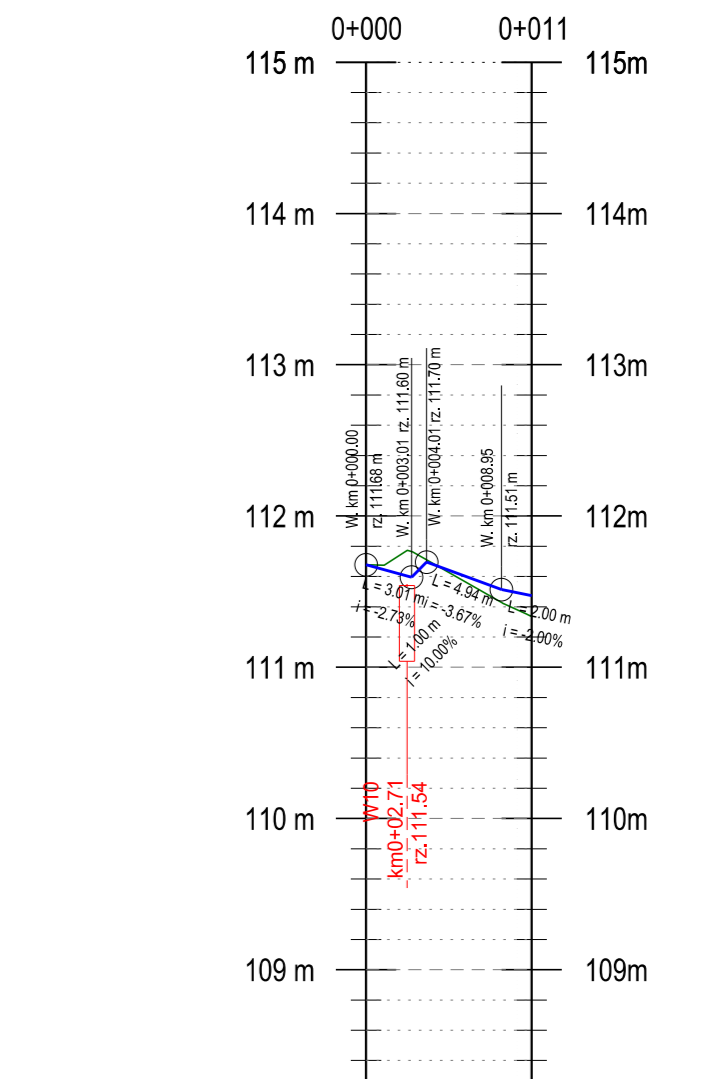


al. Róż - odcinek 2



profil ul. Marusarzówny w miejscu wyniesionego skrzyżowania



Rzędne niwelety:	111,60	111,49	111,47
Rzędne terenu:	111,68	111,38	111,34
Wykop:			
Nasyp:		0,11	0,13
Trasa w planie:	L=10,95m		
Trasa w profilu:			
Pikietaż:	0+000,00	0+010,95	0+010,95

Jednostka projektowa: **VIVALO** sp. z o.o. ul. J.P. Woronicza 78/13 02-640 Warszawa

Investor: **BURMISTRZ MIASTA I GMINY PIASECZNO** ul. Kościuszki 5 05-500 Piaseczno

Nazwa inwestycji: **Remont al. Róż (droga gminna) w Piasecznie**

Stadium: **KONCEPCJA**

Specjalność	Funkcja	Imię i Nazwisko	Nr upr.	Podpik
drogowa	Projektant	mgr inż. Rafał Jakubicki	MAZ/0038/POOD/13	

Nazwa rysunku: **Profil podłużny - odcinek 1**

Data: 05.2019

Skala: 1:50/500

Nr rysunku: 2019-01-24_K-D-N-001-02

Nr projektu: 2019-01-24

Nr rewizji: ---