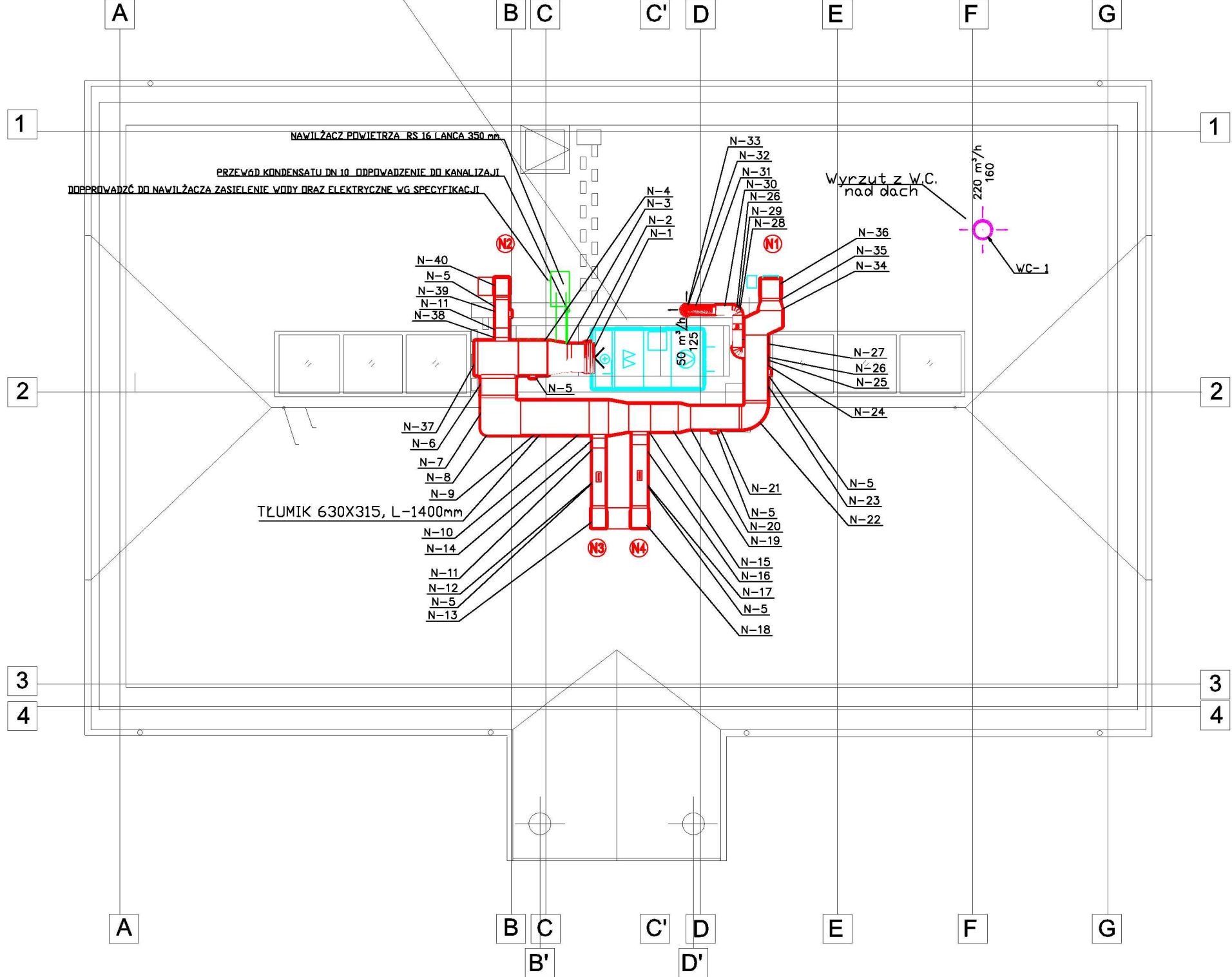


Centrala wentylacyjna nawiew.-wyciąg.
GOLD RX 12, Nel=3,2kW 3*400V 10A
N=3900m3/h, W=3900m3/h
Qgrz.=7,69 kW; ciężar 565kg



UWAGA:

Wykonawca przed przystąpieniem do prac zobowiązany jest do zapoznania się z dokumentacją opisów oraz rysunków wszystkich branż.
W razie stwierdzenia rozbieżności między stanem opisywanym, a stanem istniejącym lub stwierdzenia innych, nieprzewidzianych w projekcie rozwiązań występujących w obiekcie należy skontaktować się z nadzorem autorskim.
Wszystkie wymiary przed przystąpieniem do prac wykonawczych należy zweryfikować na podstawie pomiarów z natury.

Oznaczenia :

- instalacja went. mech. - nawiew
- instalacja went. mech. - wywiew
- instalacja went. mech. - wyciąg W.C.
- instalacja went. mech. - transfer.

UWAGA!!!
-WSZYSTKIE WYMIARY SPRAWDZIĆ W NATURZE
-WYMIARY PODANO W CENTYMETRACH
-PROJEKT ARCHITEKTURY ROZPATRYWAĆ ŁĄCZNIE Z PROJEKTAMI BRANŻOWYMI
-SZCZEGÓŁOWE ROZWIĄZANIA KONSTRUKCYJNE WG. PROJEKTU KONSTRUKCYJNEGO
-SZCZEGÓŁOWE ROZWIĄZANIA INSTALACYJNE WG. PROJEKTÓW INSTALACJI
-WSZELKIE ZMIANY W PROJEKCIE PODLEGAJĄ ZATWIERDZENIU PRZEZ PROJEKTANTA
-WSZYSTKIE UŻYTE MATERIAŁY MUSZĄ SPEŁNIAĆ OBOWIĄZUJĄCE NORMY, ATYSTY I PRZEPISY BUDOWLANE
NINIEJSZY RYSUNEK JEST WYDANY POD WARUNKIEM, IŻ NIE BĘDZIE KOPIOWANY ANI UDOSTĘPNIANY BEZ UZGODNIENIA Z ARCHITEKTEM. NIE NALEŻY ODMIERZAĆ WYMIARÓW Z RYSUNKU ANI TEŻ UŻYWAĆ GO JAKO SZABLONU. PRZED PRZYSTĄPIENIEM DO PRAC BUDOWLANYCH WSZYSTKIE WYMIARY NALEŻY SPRAWDZIĆ W NATURZE. W PRZYPADKU WĄTPLIWOŚCI LUB STWIERDZENIA NIEZGODNOŚCI NALEŻY ZWRÓCIĆ SIĘ DO PROJEKTANTA.

REMONT I PRZEBUDOWA BUDYNKU STAREJ PLEBANII W PARAFII P.W. ŚW. ANNY W PIASECZNE WRAZ ZE ZMIANĄ SPOSOBU UŻYTKOWANIA NA BUDYNEK MUZEALNO-KONFERENCYJNY WRAZ Z ZAGOSPODAROWANIEM TERENU I INFRASTRUKTURĄ TECHNICZNĄ	
PROJEKT WYKONAWCZY	
ZAMIENNY WENTYLACJA MECHANICZNA I KLIMATYZACJA	
Adres inwestycji:	05-500 PIASECZNO PLAC PIŁSUDSKIEGO 10 DZ. NR EW. 19 OBRĘB 26
Inwestor:	GMINA PIASECZNO 05-500 PIASECZNO UL. KOŚCIUSZKI 5
Rysunek:	WENTYLACJA MECHANICZNA- INSTALACJA NAWIEWNA - RZUT PODDASZE
Projektant:	mgr inż. Karol Samacki upr. bud. MAZ/0210/PWOS/11
Sprawdzający:	mgr inż. Anna Adaszewska upr. bud. MAZ/0084/PWBS/16
Skala:	1:100
Data:	05.03.2019 r.
OPRACOWANIE CHRONIONE PRAWEM AUTORSKIM	
Nr rysunku: WM/4-R1	
strona	