

**UCHWAŁA NR 642/XXX/2020
RADY MIEJSKIEJ W PIASECZNI**

z dnia 14 października 2020 r.

w sprawie zmiany uchwały Rady Miejskiej w Piasecznie nr 392/XVI/2019 z dnia 13 listopada 2019 r. dotyczącej przystąpienia do sporządzenia miejscowego planu zagospodarowania przestrzennego części miasta Piaseczno – dla obszaru w granicach obrębów ewidencyjnych 43, 44 z wyłączeniem dz. nr ewid. 2 obr. 44

Na podstawie art. 18 ust. 2 pkt 5 ustawy z dnia 8 marca 1990 r. o samorządzie gminnym (t.j. Dz.U. z 2020 r. poz. 713) oraz art. 14 ust. 1 i 2 oraz art. 27 ustawy z dnia 27 marca 2003 r. o planowaniu i zagospodarowaniu przestrzennym (t.j. Dz.U. z 2020 r. poz. 293 ze zm.), Rada Miejska w Piasecznie uchwala, co następuje:

§ 1.

W uchwale Rady Miejskiej w Piasecznie nr 392/XVI/2019 z dnia 13 listopada 2019 r. dotyczącej przystąpienia do sporządzenia miejscowego planu zagospodarowania przestrzennego części miasta Piaseczno – dla obszaru w granicach obrębów ewidencyjnych 43, 44 z wyłączeniem dz. nr ewid. 2 obr. 44, po paragrafie 1 ustęp 2 wprowadza się ustęp 3 w brzmieniu:

"3. Dopuszcza się uchwalenie miejscowego plan zagospodarowania przestrzennego części miasta Piaseczno w następujących etapach:

- 1) Etap I - obszar w granicach działek ewidencyjnych nr 17/1 oraz 17/2 z obrębu nr 44;
- 2) Etap II - obszar w granicach określonych jako przystąpienie do sporządzenia miejscowego planu zagospodarowania przestrzennego z wyłączeniem Etapu I."

§ 2.

Granice poszczególnych etapów sporządzania miejscowego planu zagospodarowania przestrzennego ilustruje załącznik graficzny nr 1 do uchwały, stanowiący jej integralną część.

§ 3.

Wykonanie uchwały powierza się Burmistrzowi Miasta i Gminy Piaseczno.

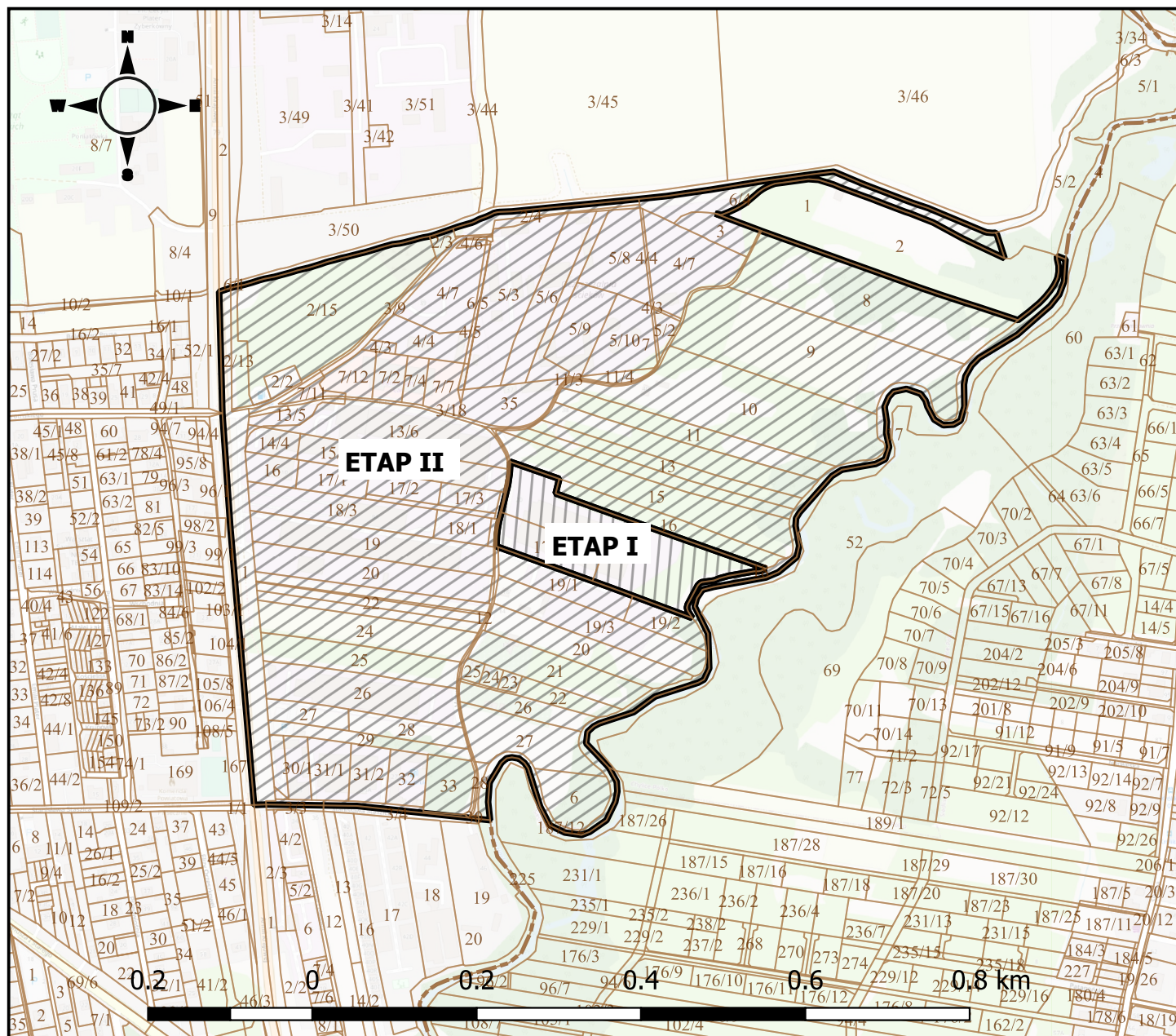
§ 4.

Uchwała wchodzi w życie z dniem podjęcia.

Przewodniczący Rady
Miejskiej w Piasecznie



mgr inż. Piotr Obłoz

Załącznik do uchwały Nr 642/XXX/2020
 Rady Miejskiej w Piasecznie
 z dnia 14 października 2020 r.



Legenda

Etapowanie uchwały:

-  Etap I
-  Etap II

UZASADNIENIE

Zaproponowana zmiana uchwały w sprawie przystąpienia do sporządzenia miejscowego planu zagospodarowania przestrzennego części miasta Piaseczno polega na podzieleniu obszaru planu na dwa oddzielne etapy (procedury sporządzania), których granice określa tekst i rysunek niniejszej uchwały.

W zakresie terenu, którego dotyczy Etap I wpłynęły wnioski firmy prowadzącej swoją działalność gospodarczą na ww. terenie, które w szczególności dotyczą zmiany ilości miejsc parkingowych oraz wskaźnika powierzchni biologicznie czynnej.

Teren określony w uchwale w sprawie przystąpienia do sporządzenia miejscowego planu jest rozległy obszarowo oraz boryka się z różnego rodzaju problemami urbanistycznymi, przestrzennymi, własnościowo - prawnymi etc. Istnieje zatem uzasadniona obawa, że procedura jego uchwalania będzie żmudna i długotrwała. Ze względu na fakt, że uchwała o przystąpieniu do sporządzenia miejscowego planu obejmowała rejon około dwóch obrębów z miasta Piaseczno, pojawiła się konieczność etapowania prac nad planem a tym samym rozdzielenie procedury planistycznej na dwa oddzielne.

Dzięki takiemu rozwiązaniu prace nad planami będą wykonywane równoległe i niezależnie od siebie a po przeprowadzeniu pełnych procedur planistycznych zgodnych z art. 17 ustawy z dnia 23 marca 2003 r. o planowaniu i zagospodarowaniu przestrzennym tereny działek określone wyżej jako Etap I będą mogły zostać skierowane do uchwalenia na sesję Rady Miejskiej w Piasecznie w pierwszej kolejności.