

**UCHWAŁA NR 685/XXXII/2020**  
**RADY MIEJSKIEJ W PIASECZNI**

z dnia 16 grudnia 2020 r.

**w sprawie przystąpienia do sporządzenia zmiany miejscowego planu zagospodarowania  
przestrzennego części wsi Józefosław – część 1 i 2**

Na podstawie art. 18 ust. 2 pkt 5 ustawy z dnia 8 marca 1990r. o samorządzie gminnym (tj. Dz. U. z 2020 r. poz. 713 ze zm.) oraz art. 14 ust. 1 i 2, art. 27 ustawy z dnia 27 marca 2003r. o planowaniu i zagospodarowaniu przestrzennym (tj. Dz. U. z 2020r. poz. 293 ze zm.) Rada Miejska w Piasecznie uchwala co następuje:

**§ 1.**

1. Przystąpić do sporządzenia zmiany miejscowych planów zagospodarowania przestrzennego części wsi **Józefosław – cz.1 i 2**, uchwalonych przez Radę Miejską w Piasecznie uchwałą nr 1285/XLIII/2018 z dnia 17 stycznia 2018 r., Dz. Urz. Woj. maz. poz. 2167 z dn.1 marca 2018 r., uchwałą nr 1487/XLIX/2018 z dnia 4 lipca 2018 r., Dz. Urz. Woj. maz. poz. 7776 z dn. 8 sierpnia 2018 r. oraz uchwałą nr 293/XIII/2019 z dnia 28 sierpnia 2019 r., Dz. Urz. Woj. maz. poz. 12224 z dn. 25 października 2019 r.) dla obszarów:

- 1) oznaczonego na załączniku graficznym nr 1 w zakresie dokonania zmian tekstowych;
- 2) oznaczonego na załączniku graficznym nr 2 dla obszaru oznaczonego symbolem 17MNE w zakresie dokonania zmian tekstowych;
- 3) oznaczonego na załączniku graficznym nr 3 w zakresie dokonania zmian linii rozgraniczających ul. Cyraneczki (1KDZ);
- 4) oznaczonego na załączniku graficznym nr 4 w zakresie poprawy i dokonania zmian nieprzekraczalnej linii zabudowy od ul. Komety (34 – 35KDD);
- 5) oznaczonego na załączniku graficznym nr 5 w zakresie dokonania zmian nieprzekraczalnej linii zabudowy dla terenu oznaczonego symbolem 22MNU.
- 6) oznaczonego na załączniku graficznym nr 6 w zakresie dokonania zmian nieprzekraczalnej linii zabudowy dla dz. nr ew. 85/46 znajdującej się w terenie oznaczonym symbolem 18MN.

2. Granice przystąpienia do zmiany miejscowego planu zagospodarowania przestrzennego **części wsi Józefosław – cz.1 i 2** określają załączniki graficzne nr 1, 2, 3, 4, 5, 6 stanowiące integralną częścią niniejszej uchwały.

**§ 2.**

Wykonanie uchwały powierza się Burmistrzowi Miasta i Gminy Piaseczno.

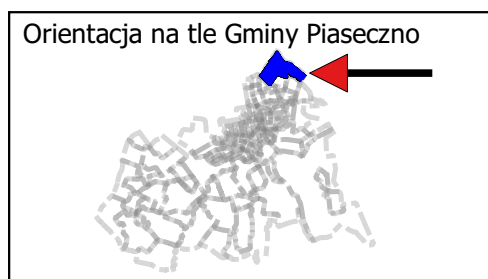
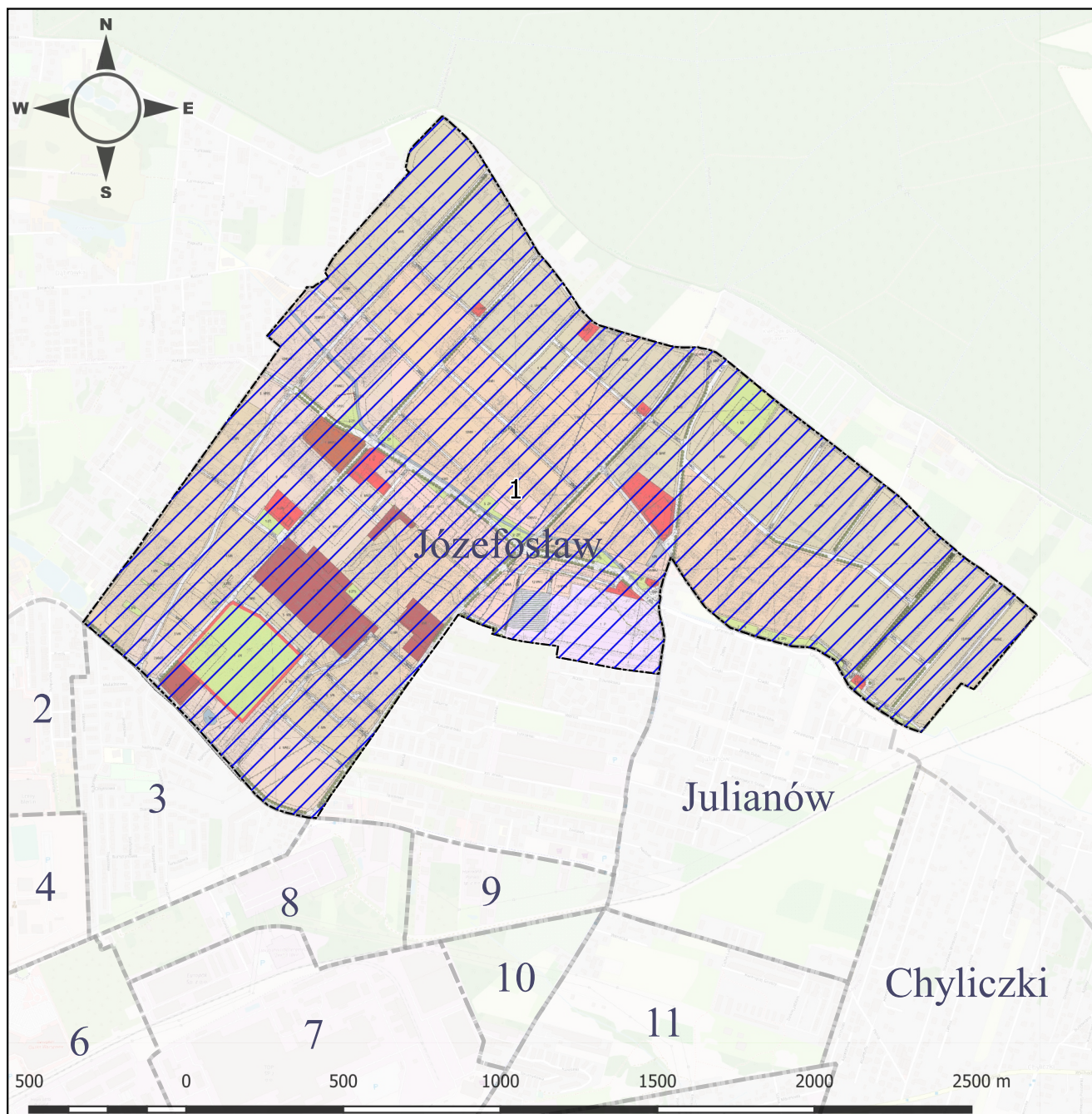
**§ 3.**

Uchwała wchodzi w życie z dniem podjęcia.

Przewodniczący Rady  
Miejskiej w Piasecznie


**mgr inż. Piotr Obłoz**

Załącznik Nr 1 do uchwały Nr 685/XXXII/2020  
Rady Miejskiej w Piasecznie  
z dnia 16 grudnia 2020 r.

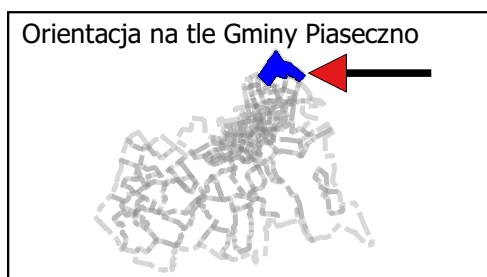
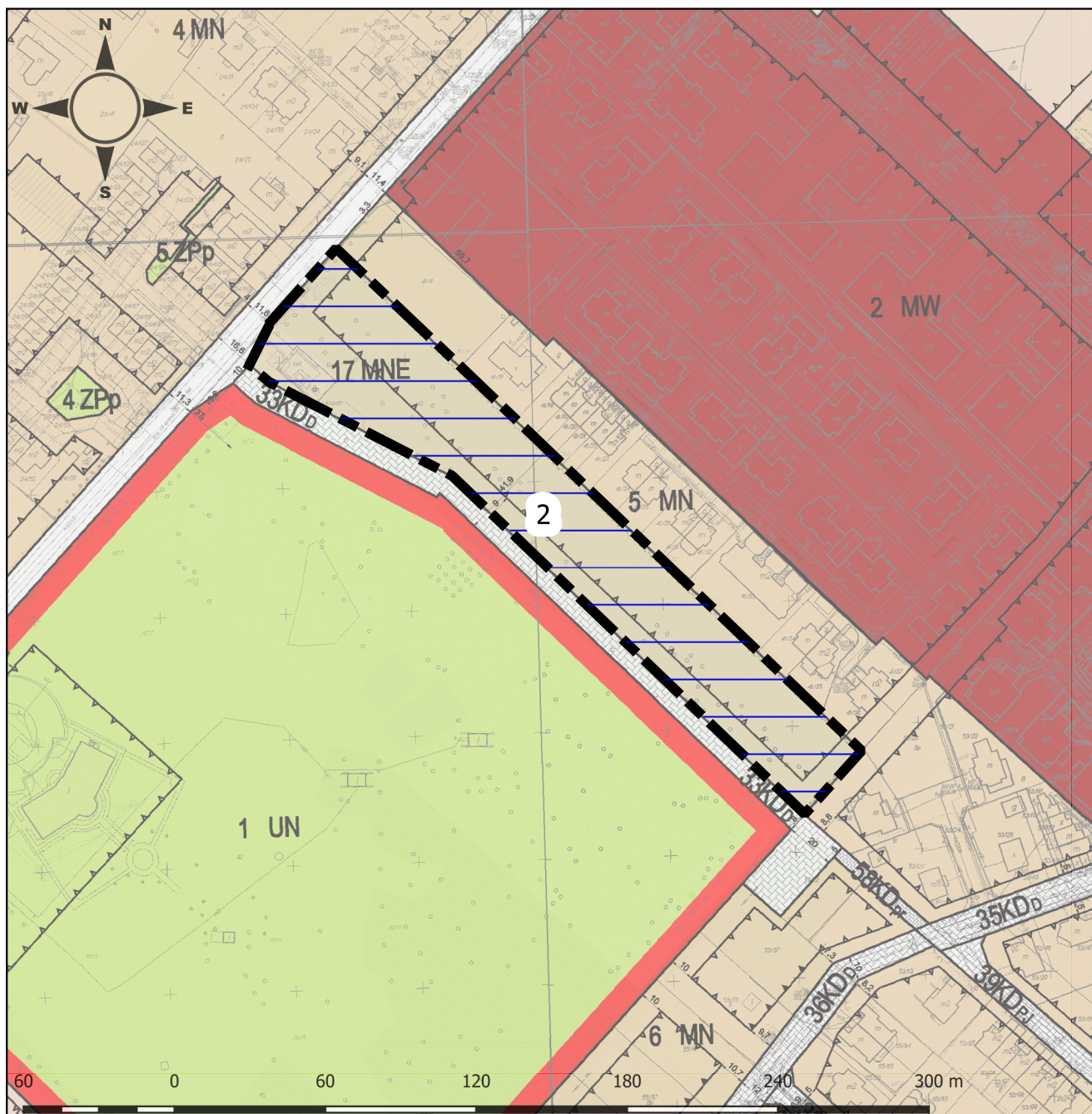


**Legenda**

Granice przystąpienia do sporządzenia zmiany planu

 załącznik nr 1

Załącznik Nr 2 do uchwały Nr 685/XXXII/2020  
Rady Miejskiej w Piasecznie  
z dnia 16 grudnia 2020 r.



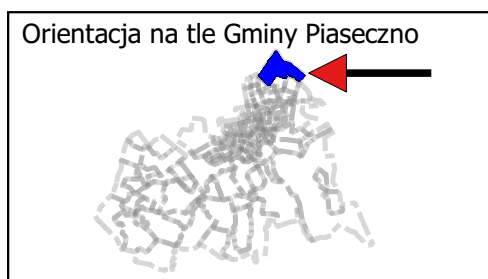
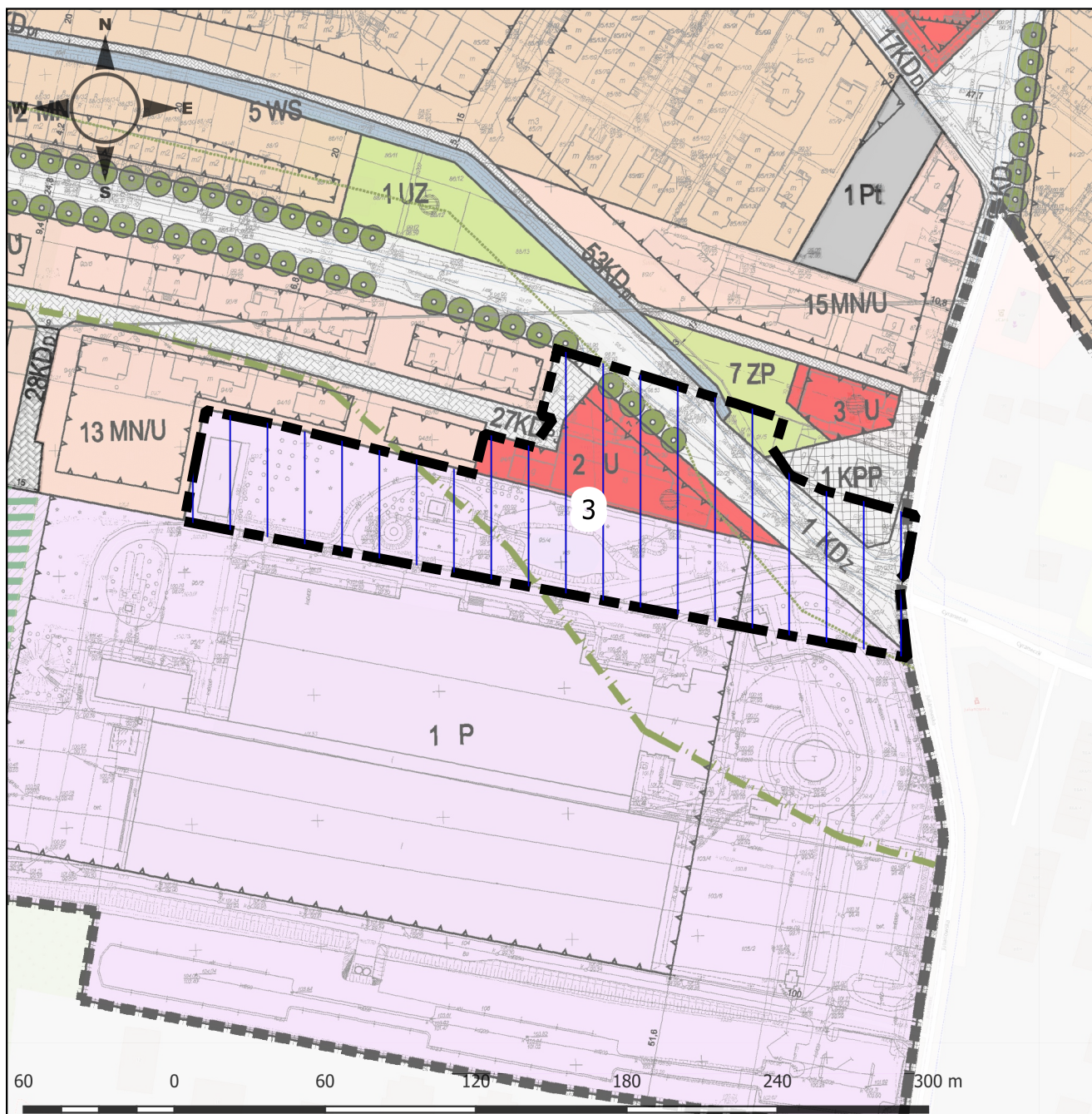
Legenda

Granice przystąpienia do sporządzenia zmiany planu

załącznik nr 2

The legend defines the symbols used in the main map. A dashed black line represents the boundary for the area covered by 'załącznik nr 2'. A blue line represents the boundary for the 'Granice przystąpienia do sporządzenia zmiany planu'.

Załącznik Nr 3 do uchwały Nr 685/XXXII/2020  
Rady Miejskiej w Piasecznie  
z dnia 16 grudnia 2020 r.

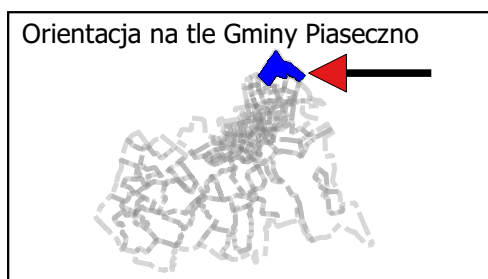
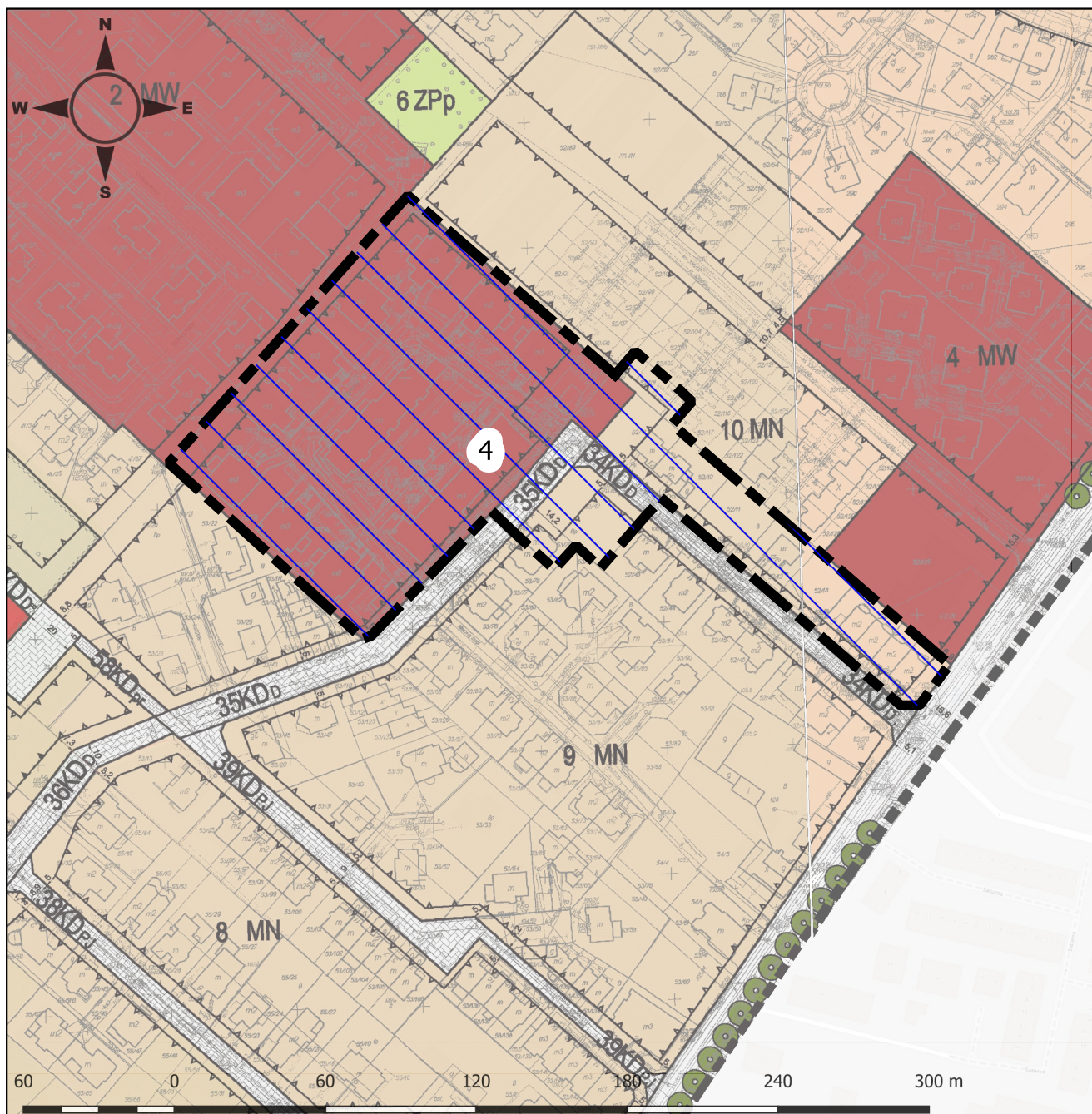


Legenda

Granice przystąpienia do sporządzenia zmiany planu

załącznik nr 3

Załącznik Nr 4 do uchwały Nr 685/XXXII/2020  
Rady Miejskiej w Piasecznie  
z dnia 16 grudnia 2020 r.

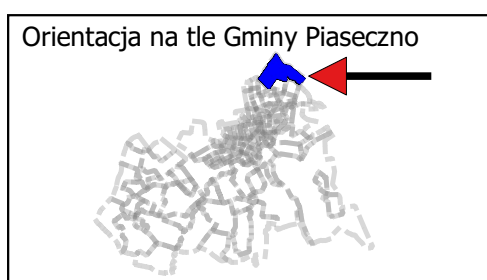
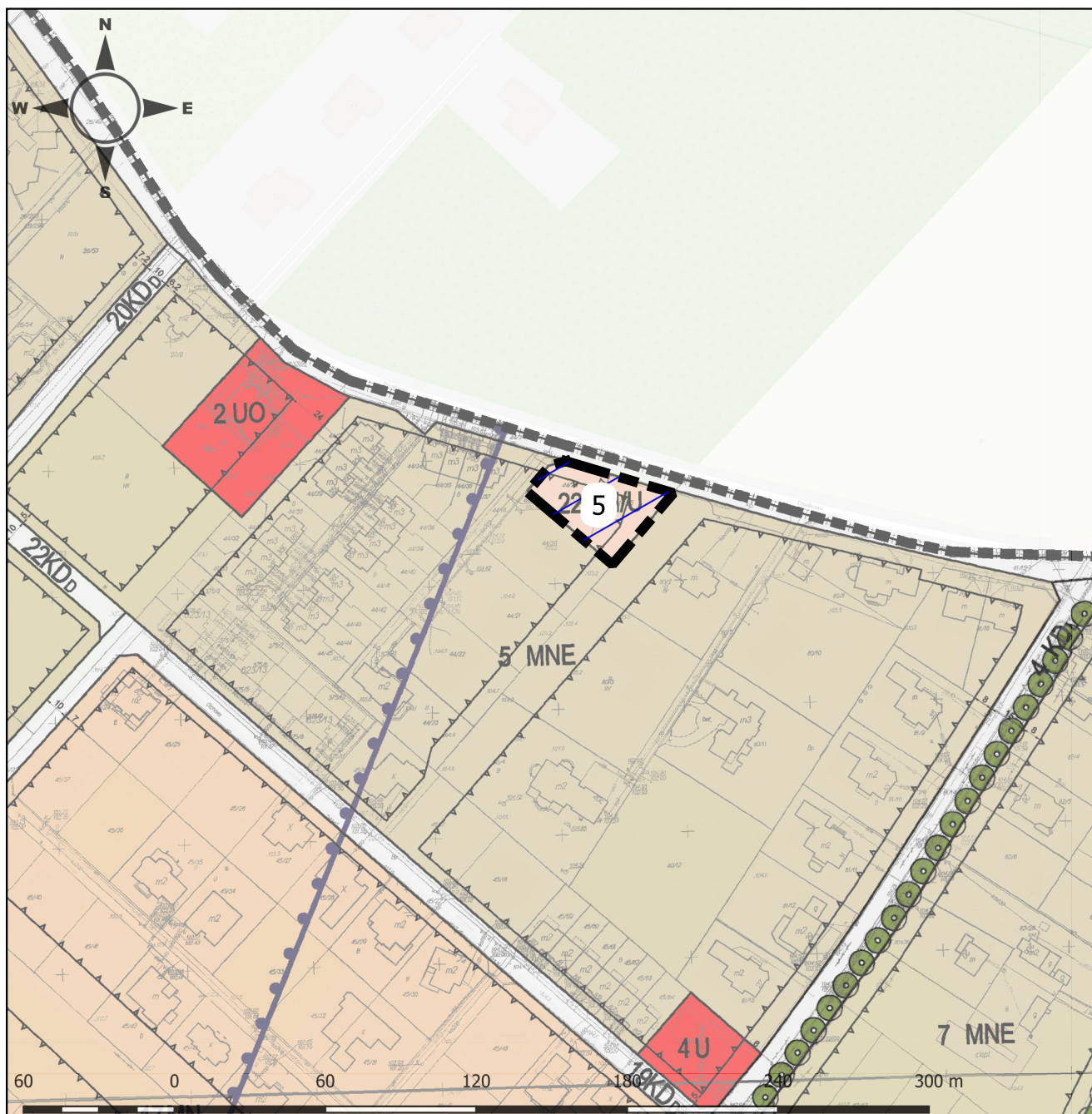


Legenda

Granice przystąpienia do sporządzenia zmiany planu

załącznik nr 4

Załącznik Nr 5 do uchwały Nr 685/XXXII/2020  
Rady Miejskiej w Piasecznie  
z dnia 16 grudnia 2020 r.

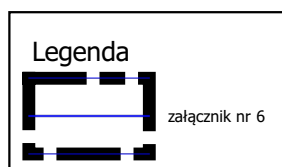
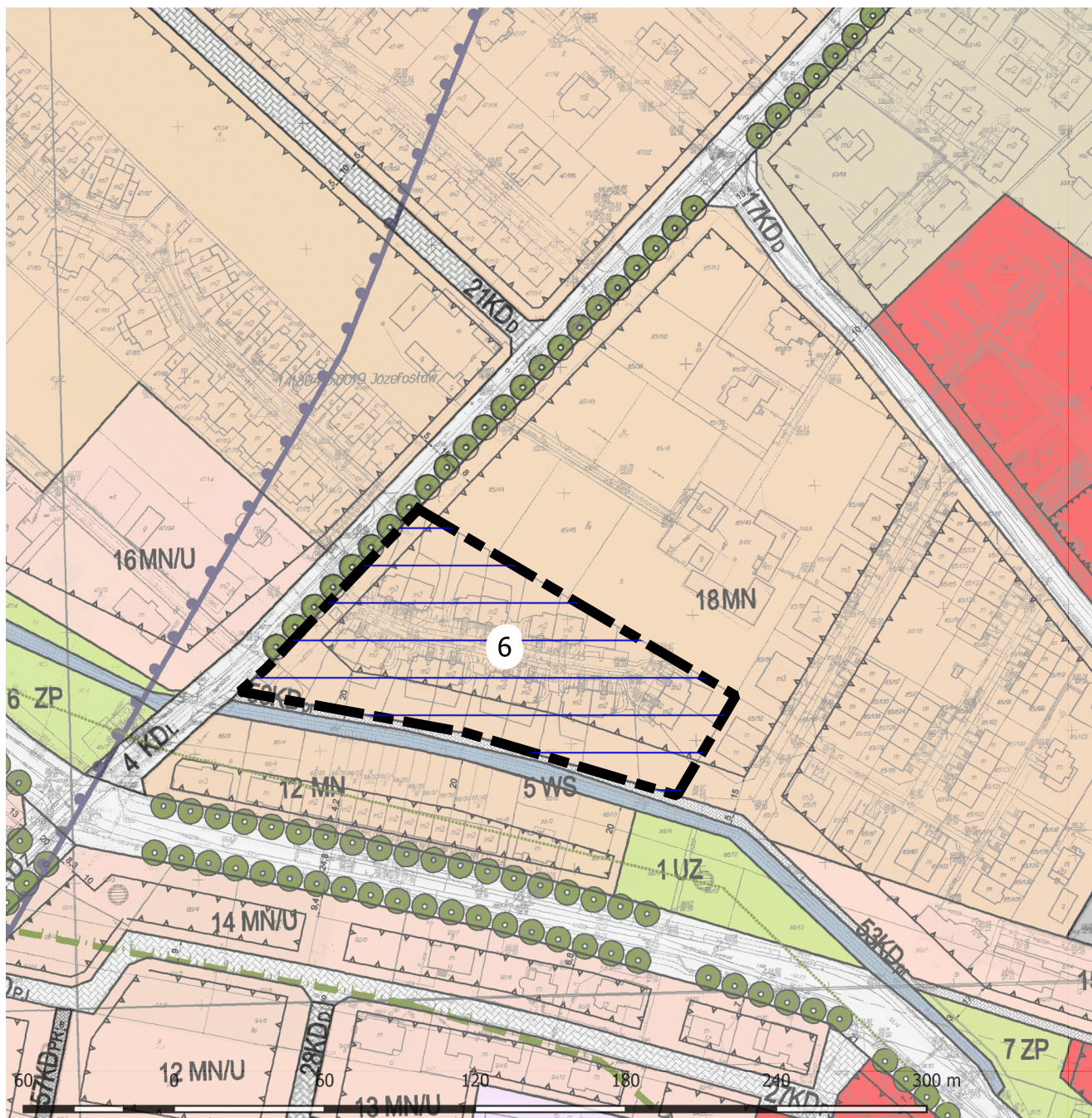


Legenda

Granice przystąpienia do sporządzenia zmiany planu

załącznik nr 5

Załącznik Nr 6 do uchwały Nr 685/XXXII/2020  
Rady Miejskiej w Piasecznie  
z dnia 16 grudnia 2020 r.





## UZASADNIENIE

Analiza zapisów miejscowych planów zagospodarowania przestrzennego części wsi Józefosław – część 1 i 2, uchwalonych przez Radę Miejską w Piasecznie uchwałą Nr 1285/XLIII/2018 z dnia 17.01.2018 r., uchwałą nr 1487/XLIX/2018 z dnia 4 lipca 2018 r. oraz uchwałą nr 293/XIII/2019 z dnia 28 sierpnia 2019 r., w zakresie realizacji zapisów ogólnych planu oraz terenów ujętych do zmiany ( teren 17 MNE ,teren układu komunikacyjnego ul. Cyraneczki – 1KDZ, nieprzekraczalne linie zabudowy od ul. Komety, dla terenu 22MNU oraz części terenu 18 MN) wykazała potrzebę przeprowadzenia działań naprawczych, które wymagają przystąpienia do sporządzenia zmiany planu i przeprowadzenie niezbędnej procedury planistycznej zgodnej z ustawą o planowaniu i zagospodarowaniu przestrzennym. W sprawie przystąpienia do sporządzenia zmian planu miejscowego zostały złożone wnioski właścicieli nieruchomości lub problem sygnalizowano w rozmowach telefonicznych .

Proponowane zmiany obejmują:

- 1) tekst planu dotyczący ustaleń w zakresie zmiany zapisów sposobu odprowadzania wód opadowych oraz wprowadzenia zapisu porządkującego liczbę budynków mieszkalnych na działce budowlanej. Zmiana w/w planów obejmuje obszar w granicach mpzp części wsi Józefosław – część 1 i 2, wykazany na załączniku graficznym nr 1;
- 2) teren oznaczony symbolem 17MNE, który nie został ujęty w § 19 opisującym ustalenia szczegółowe dla terenów. Zmiana polegałaby na dopisaniu terenu 17MNE do w/w § 19 tekstu planu. Zakres zmiany dla terenu 17 MNE przedstawiono na załączniku graficznym nr 2;
- 3) dokonanie zmian przebiegu linii rozgraniczających układu drogi 1KDZ (ul. Cyraneczki) w granicach oznaczonych na załączniku graficznym nr 3, które polegałyby na dostosowaniu rozwiązań planu do stanu istniejącego;
- 4) poprawienia i zmiany nieprzekraczalnej linii zabudowy od ul. Komety, oznaczonej symbolami 34 – 35KDD, w granicach przedstawionych na załączniku nr 4;
- 5) zmiany nieprzekraczalnej linii zabudowy dla terenu zabudowy mieszkaniowej jednorodzinnej z usługami oznaczonego symbolem 22MNU, zgodnie z załącznikiem nr 5.
- 6) zmiany nieprzekraczalnej linii zabudowy dla działki nr ew. 85/46 w terenie zabudowy mieszkaniowej jednorodzinnej oznaczonej symbolem 18MN, zgodnie z załącznikiem nr 6.

Zgodnie z art. 14 ust. 1 i 2 oraz art. 27 Ustawy o planowaniu i zagospodarowaniu przestrzennym z dnia 27 marca 2003 r. (t. j. Dz. U. z 2020, poz. 293 ze zm.) Rada Miejska w Piasecznie podejmuje uchwałę w sprawie przystąpienia do sporządzenia zmiany miejscowego planu zagospodarowania przestrzennego części wsi Józefosław – cz. 1 i 2.

Przystąpienie do sporządzenia zmiany miejscowego planu zagospodarowania przestrzennego rozpoczyna procedurę planistyczną zgodną z art. 17 ww. ustawy.