

WIDOK OD STRONY WSCHODNIEJ

Nazwa projektu:

Koncepcja architektoniczna budowy
szkoły w Julianowie (wraz z
zagospodarowaniem terenu,
wizualizacją 3D oraz gospodarka
zieleni), koncepcja układu drogowego,
koncepcja odwodnienia terenu
przewidzianego pod projektowaną
szkołę oraz opracowanie programu
funkcjonalno-użytkowego

Tytuł (nazwa) rysunku:

Wizualizacja - bryła zewnętrzna

Inwestor:

Gmina Piaseczno
ul. Kościuszki 5, 05-500 Piaseczno

Jednostka projektowa:

ARCHIMED⁺

ARCHIMED Sp. z o.o.
ul. Lipska 3
03-904 Warszawa



WIDOK OD STRONY POŁUDNIOWO-WSCHODNIEJ

Nazwa projektu:

Koncepcja architektoniczna budowy szkoły w Julianowie (wraz z zagospodarowaniem terenu, wizualizacją 3D oraz gospodarką zieleni), koncepcja układu drogowego, koncepcja odwodnienia terenu przewidzianego pod projektowaną szkołę oraz opracowanie programu funkcjonalno-użytkowego

Tytuł (nazwa) rysunku:

Wizualizacja - bryła zewnętrzna

Inwestor:

Gmina Piaseczno
ul. Kościuszki 5, 05-500 Piaseczno

Jednostka projektowa:

ARCHIMED+

ARCHIMED Sp. z o.o.
ul. Lipska 3
03-904 Warszawa



WIDOK OD STRONY POŁUDNIOWO-ZACHODNIEJ

Nazwa projektu:

Koncepcja architektoniczna budowy szkoły w Julianowie (wraz z zagospodarowaniem terenu, wizualizacją 3D oraz gospodarka zieleni), koncepcja układu drogowego, koncepcja odwodnienia terenu przewidzianego pod projektowaną szkołę oraz opracowanie programu funkcjonalno-użytkowego

Tytuł (nazwa) rysunku:

Wizualizacja - bryła zewnętrzna

Inwestor:

Gmina Piaseczno
ul. Kościuszki 5, 05-500 Piaseczno

Jednostka projektowa:

ARCHIMED⁺

ARCHIMED Sp. z o.o.
ul. Lipska 3
03-904 Warszawa



WIDOK OD STRONY ZACHODNIEJ

Nazwa projektu:

Koncepcja architektoniczna budowy szkoły w Julianowie (wraz z zagospodarowaniem terenu, wizualizacją 3D oraz gospodarka zieleni), koncepcja układu drogowego, koncepcja odwodnienia terenu przewidzianego pod projektowaną szkołę oraz opracowanie programu funkcjonalno-użytkowego

Tytuł (nazwa) rysunku:

Wizualizacja - bryła zewnętrzna

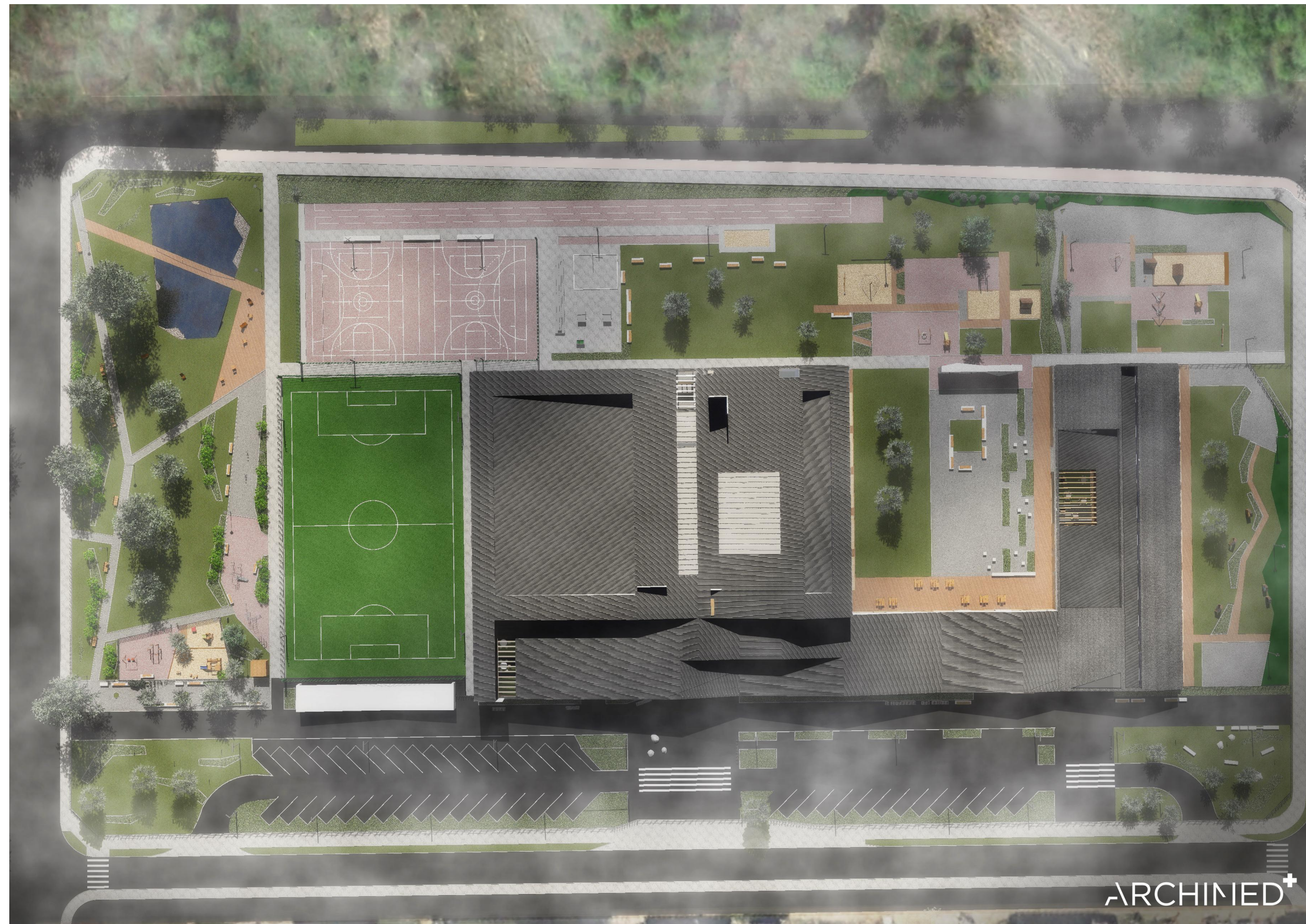
Inwestor:

Gmina Piaseczno
ul. Kościuszki 5, 05-500 Piaseczno

Jednostka projektowa:

ARCHIMED⁺

ARCHIMED Sp. z o.o.
ul. Lipska 3
03-904 Warszawa



Nazwa projektu:

Koncepcja architektoniczna budowy
szkoły w Julianowie (wraz z
zagospodarowaniem terenu,
wizualizacją 3D oraz gospodarka
zieleni), koncepcja układu drogowego,
koncepcja odwodnienia terenu
przewidzianego pod projektowaną
szkołą oraz opracowanie programu
funkcjonalno-użytkowego

Tytuł (nazwa) rysunku:

Wizualizacja - zagospodarowanie

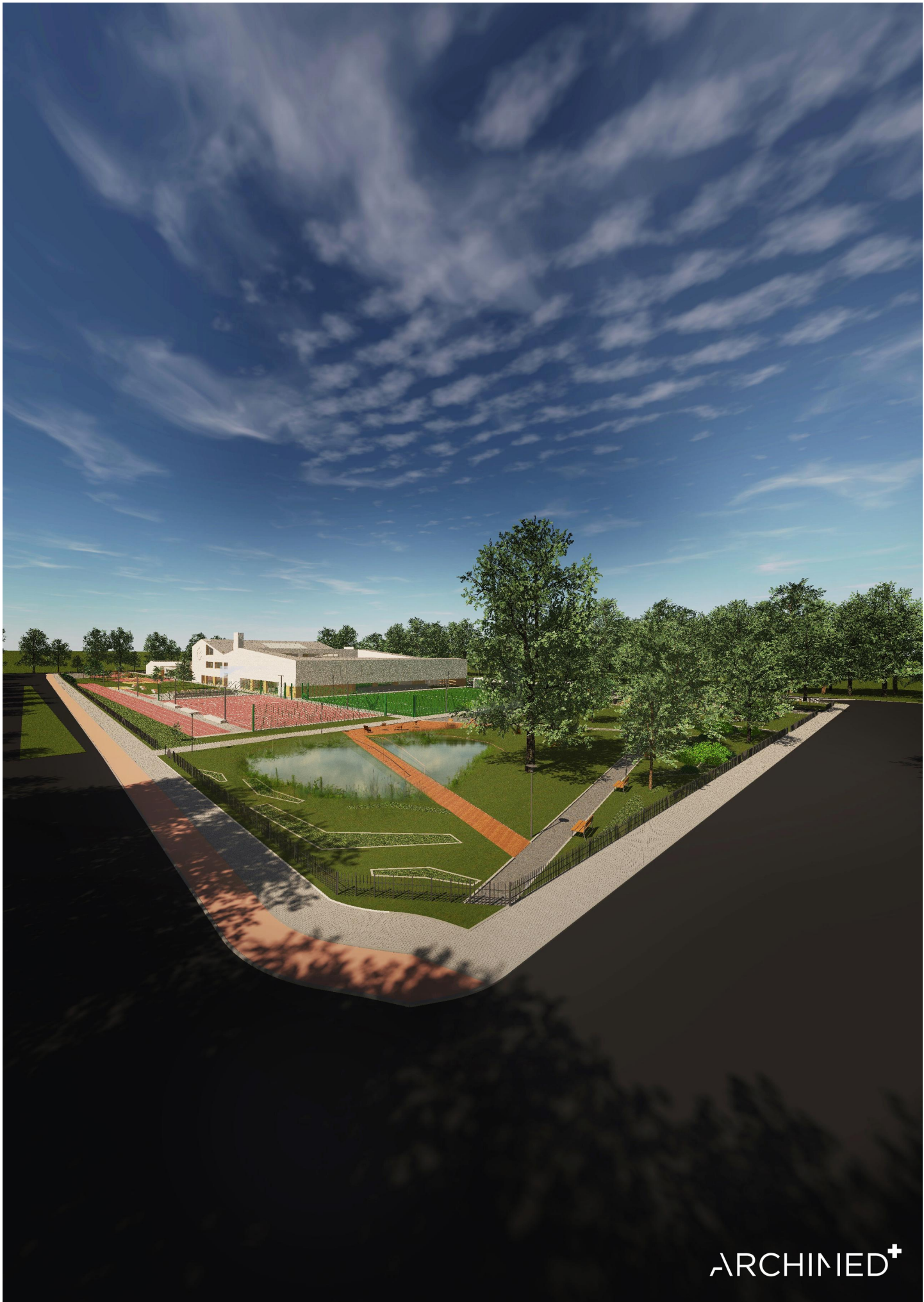
Inwestor:

Gmina Piaseczno
ul. Kościuszki 5, 05-500 Piaseczno

Jednostka projektowa:

ARCHIMED+

ARCHIMED Sp. z o.o.
ul. Lipska 3
03-904 Warszawa



ARCHINED⁺

Nazwa projektu:

Koncepcja architektoniczna budowy
szkoły w Julianowie (wraz z
zagospodarowaniem terenu,
wizualizacją 3D oraz gospodarka
zieleni), koncepcja układu drogowego,
koncepcja odwodnienia terenu
przewidzianego pod projektowaną
szkołę oraz opracowanie programu
funkcjonalno-użytkowego

Tytuł (nazwa) rysunku:

Wizualizacja - zagospodarowanie

Inwestor:

Gmina Piaseczno
ul. Kościuszki 5, 05-500 Piaseczno

Jednostka projektowa:

ARCHINED⁺

ARCHIMED Sp. z o.o.
ul. Lipska 3
03-904 Warszawa



Nazwa projektu:

*Koncepcja architektoniczna budowy
szkoły w Julianowie (wraz z
zagospodarowaniem terenu,
wizualizacją 3D oraz gospodarka
zieleni), koncepcja układu drogowego,
koncepcja odwodnienia terenu
przewidzianego pod projektowaną
szkołę oraz opracowanie programu
funkcjonalno-użytkowego*

Tytuł (nazwa) rysunku:

**Wizualizacja - kompleks sportowy i
siłownia zewnętrzna**

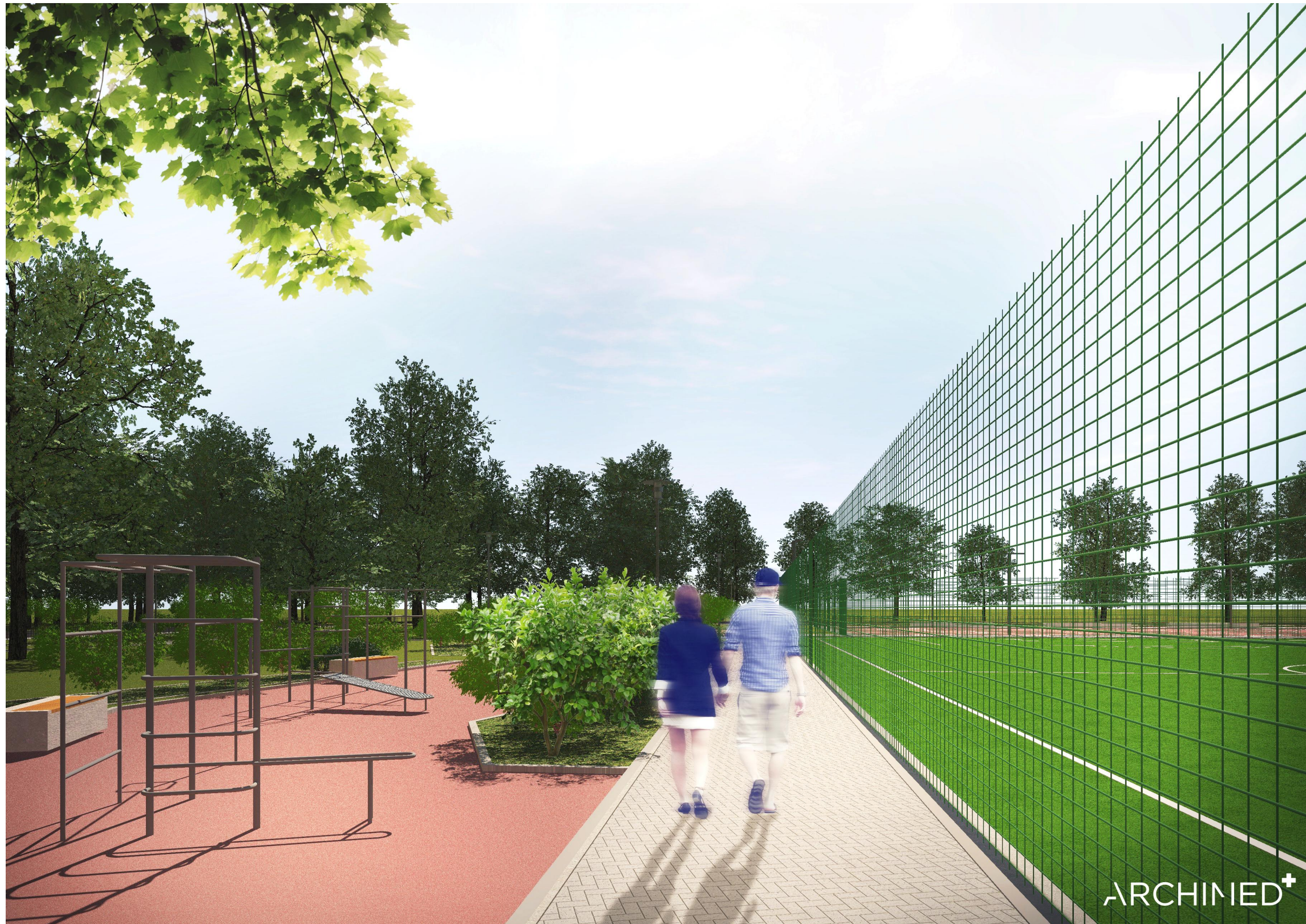
Inwestor:

*Gmina Piaseczno
ul. Kościuszki 5, 05-500 Piaseczno*

Jednostka projektowa:

ARCHIMED⁺

*ARCHIMED Sp. z o.o.
ul. Lipska 3
03-904 Warszawa*



Nazwa projektu:

*Koncepcja architektoniczna budowy
szkoły w Julianowie (wraz z
zagospodarowaniem terenu,
wizualizacją 3D oraz gospodarka
zieleni), koncepcja układu drogowego,
koncepcja odwodnienia terenu
przewidzianego pod projektowaną
szkołę oraz opracowanie programu
funkcjonalno-użytkowego*

Tytuł (nazwa) rysunku:

Wizualizacja - siłownia zewnętrzna

Inwestor:

*Gmina Piaseczno
ul. Kościuszki 5, 05-500 Piaseczno*

Jednostka projektowa:

ARCHIMED+

*ARCHIMED Sp. z o.o.
ul. Lipska 3
03-904 Warszawa*



Nazwa projektu:

Koncepcja architektoniczna budowy
szkoły w Julianowie (wraz z
zagospodarowaniem terenu,
wizualizacją 3D oraz gospodarka
zieleni), koncepcja układu drogowego,
koncepcja odwodnienia terenu
przewidzianego pod projektowaną
szkołę oraz opracowanie programu
funkcjonalno-użytkowego

Tytuł (nazwa) rysunku:

Wizualizacja - kompleks sportowy

Inwestor:

Gmina Piaseczno
ul. Kościuszki 5, 05-500 Piaseczno

Jednostka projektowa:

ARCHIMED⁺

ARCHIMED Sp. z o.o.
ul. Lipska 3
03-904 Warszawa



Nazwa projektu:

Koncepcja architektoniczna budowy
szkoły w Julianowie (wraz z
zagospodarowaniem terenu,
wizualizacją 3D oraz gospodarka
zieleni), koncepcja układu drogowego,
koncepcja odwodnienia terenu
przewidzianego pod projektowaną
szkołę oraz opracowanie programu
funkcjonalno-użytkowego

Tytuł (nazwa) rysunku:

Wizualizacja - plac zabaw

Inwestor:

Gmina Piaseczno
ul. Kościuszki 5, 05-500 Piaseczno

Jednostka projektowa:

ARCHIMED⁺

ARCHIMED Sp. z o.o.
ul. Lipska 3
03-904 Warszawa



Nazwa projektu:

Koncepcja architektoniczna budowy
szkoły w Julianowie (wraz z
zagospodarowaniem terenu,
wizualizacją 3D oraz gospodarka
zieleni), koncepcja układu drogowego,
koncepcja odwodnienia terenu
przewidzianego pod projektowaną
szkołę oraz opracowanie programu
funkcjonalno-użytkowego

Tytuł (nazwa) rysunku:

Wizualizacja - plac zabaw

Inwestor:

Gmina Piaseczno
ul. Kościuszki 5, 05-500 Piaseczno

Jednostka projektowa:

ARCHIMED+

ARCHIMED Sp. z o.o.
ul. Lipska 3
03-904 Warszawa



ARCHIMED⁺

Nazwa projektu:

Koncepcja architektoniczna budowy
szkoły w Julianowie (wraz z
zagospodarowaniem terenu,
wizualizacją 3D oraz gospodarka
zieleni), koncepcja układu drogowego,
koncepcja odwodnienia terenu
przewidzianego pod projektowaną
szkołę oraz opracowanie programu
funkcjonalno-użytkowego

Tytuł (nazwa) rysunku:

**Wizualizacja - przestrzeń
komunikacyjna**

Inwestor:

Gmina Piaseczno
ul. Kościuszki 5, 05-500 Piaseczno

Jednostka projektowa:

ARCHIMED⁺

ARCHIMED Sp. z o.o.
ul. Lipska 3
03-904 Warszawa



ARCHIMED⁺

Nazwa projektu:

Koncepcja architektoniczna budowy
szkoły w Julianowie (wraz z
zagospodarowaniem terenu,
wizualizacją 3D oraz gospodarka
zieleni), koncepcja układu drogowego,
koncepcja odwodnienia terenu
przewidzianego pod projektowaną
szkołę oraz opracowanie programu
funkcjonalno-użytkowego

Tytuł (nazwa) rysunku:

**Wizualizacja - przestrzeń
komunikacyjna**

Inwestor:

Gmina Piaseczno
ul. Kościuszki 5, 05-500 Piaseczno

Jednostka projektowa:

ARCHIMED⁺

ARCHIMED Sp. z o.o.
ul. Lipska 3
03-904 Warszawa



ARCHIMED⁺

Nazwa projektu:

Koncepcja architektoniczna budowy szkoły w Julianowie (wraz z zagospodarowaniem terenu, wizualizacją 3D oraz gospodarka zieleni), koncepcja układu drogowego, koncepcja odwodnienia terenu przewidzianego pod projektowaną szkołę oraz opracowanie programu funkcjonalno-użytkowego

Tytuł (nazwa) rysunku:

Wizualizacja - sala lekcyjna

Inwestor:

Gmina Piaseczno
ul. Kościuszki 5, 05-500 Piaseczno

Jednostka projektowa:

ARCHIMED⁺

ARCHIMED Sp. z o.o.
ul. Lipska 3
03-904 Warszawa



Nazwa projektu:

Koncepcja architektoniczna budowy
szkoły w Julianowie (wraz z
zagospodarowaniem terenu,
wizualizacją 3D oraz gospodarka
zieleni), koncepcja układu drogowego,
koncepcja odwodnienia terenu
przewidzianego pod projektowaną
szkołę oraz opracowanie programu
funkcjonalno-użytkowego

Tytuł (nazwa) rysunku:

Wizualizacja - sala lekcyjna

Inwestor:

Gmina Piaseczno
ul. Kościuszki 5, 05-500 Piaseczno

Jednostka projektowa:

ARCHIMED+

ARCHIMED Sp. z o.o.
ul. Lipska 3
03-904 Warszawa



Nazwa projektu:

Koncepcja architektoniczna budowy
szkoły w Julianowie (wraz z
zagospodarowaniem terenu,
wizualizacją 3D oraz gospodarka
zieleni), koncepcja układu drogowego,
koncepcja odwodnienia terenu
przewidzianego pod projektowaną
szkołę oraz opracowanie programu
funkcjonalno-użytkowego

Tytuł (nazwa) rysunku:

Wizualizacja - przedszkole

Inwestor:

Gmina Piaseczno
ul. Kościuszki 5, 05-500 Piaseczno

Jednostka projektowa:

ARCHIMED+

ARCHIMED Sp. z o.o.
ul. Lipska 3
03-904 Warszawa



ARCHIMED⁺

Nazwa projektu:

Koncepcja architektoniczna budowy
szkoły w Julianowie (wraz z
zagospodarowaniem terenu,
wizualizacją 3D oraz gospodarka
zieleni), koncepcja układu drogowego,
koncepcja odwodnienia terenu
przewidzianego pod projektowaną
szkołę oraz opracowanie programu
funkcjonalno-użytkowego

Tytuł (nazwa) rysunku:

Wizualizacja - przedszkole

Inwestor:

Gmina Piaseczno
ul. Kościuszki 5, 05-500 Piaseczno

Jednostka projektowa:

ARCHIMED⁺

ARCHIMED Sp. z o.o.
ul. Lipska 3
03-904 Warszawa



Nazwa projektu:

Koncepcja architektoniczna budowy
szkoły w Julianowie (wraz z
zagospodarowaniem terenu,
wizualizacją 3D oraz gospodarka
zieleni), koncepcja układu drogowego,
koncepcja odwodnienia terenu
przewidzianego pod projektowaną
szkołę oraz opracowanie programu
funkcjonalno-użytkowego

Tytuł (nazwa) rysunku:

Wizualizacja - biblioteka szkolna

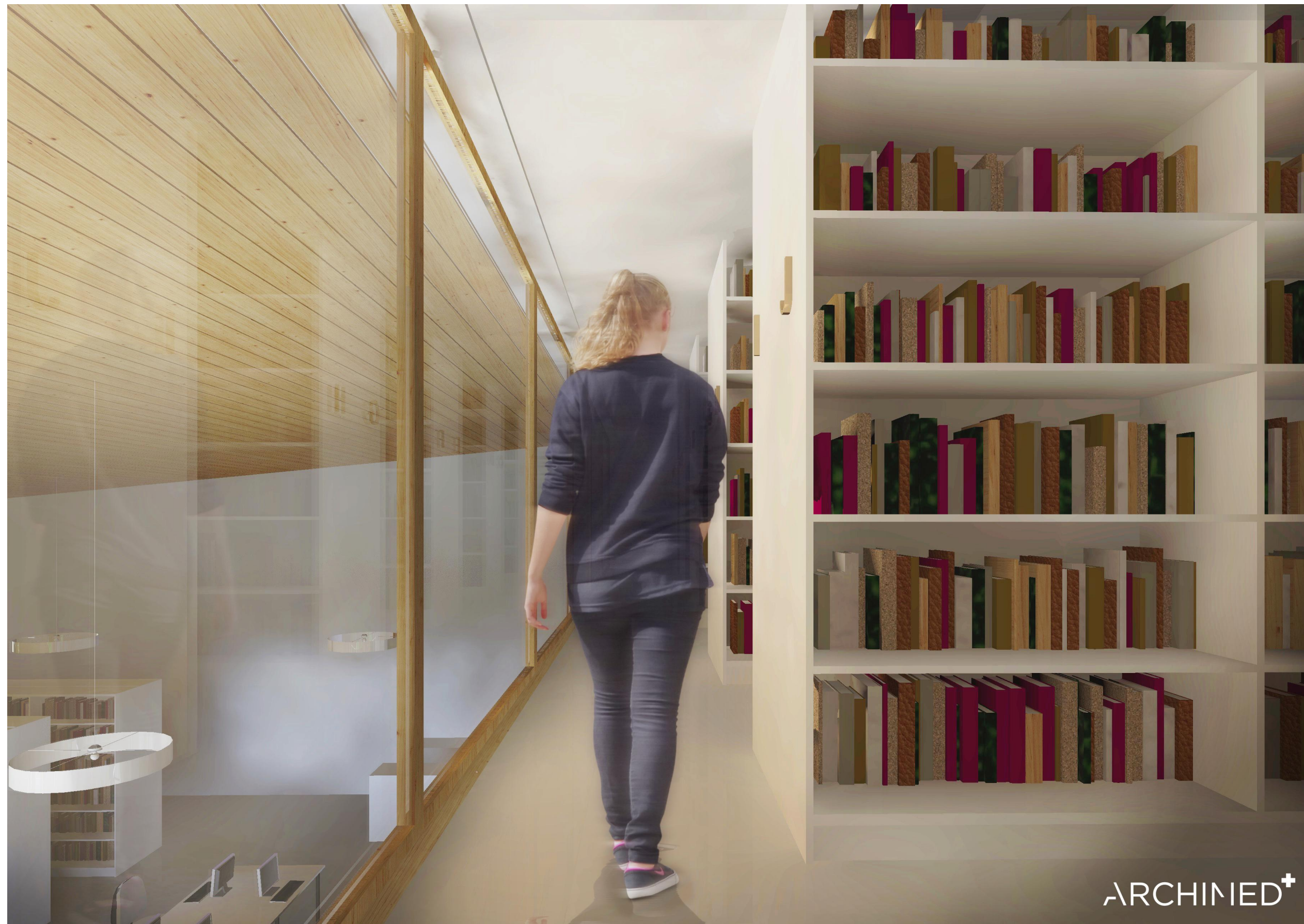
Inwestor:

Gmina Piaseczno
ul. Kościuszki 5, 05-500 Piaseczno

Jednostka projektowa:

ARCHIMIED+

ARCHIMED Sp. z o.o.
ul. Lipska 3
03-904 Warszawa



ARCHIMED⁺

Nazwa projektu:

Koncepcja architektoniczna budowy
szkoły w Julianowie (wraz z
zagospodarowaniem terenu,
wizualizacją 3D oraz gospodarka
zieleni), koncepcja układu drogowego,
koncepcja odwodnienia terenu
przewidzianego pod projektowaną
szkołę oraz opracowanie programu
funkcjonalno-użytkowego

Tytuł (nazwa) rysunku:

Wizualizacja - biblioteka szkolna

Inwestor:

Gmina Piaseczno
ul. Kościuszki 5, 05-500 Piaseczno

Jednostka projektowa:

ARCHIMED⁺

ARCHIMED Sp. z o.o.
ul. Lipska 3
03-904 Warszawa



Nazwa projektu:

Koncepcja architektoniczna budowy
szkoły w Julianowie (wraz z
zagospodarowaniem terenu,
wizualizacją 3D oraz gospodarka
zieleni), koncepcja układu drogowego,
koncepcja odwodnienia terenu
przewidzianego pod projektowaną
szkołę oraz opracowanie programu
funkcjonalno-użytkowego

Tytuł (nazwa) rysunku:

Wizualizacja - sala wielofunkcyjna

Inwestor:

Gmina Piaseczno
ul. Kościuszki 5, 05-500 Piaseczno

Jednostka projektowa:

ARCHIMIED⁺

ARCHIMIED Sp. z o.o.
ul. Lipska 3
03-904 Warszawa



Nazwa projektu:

Koncepcja architektoniczna budowy
szkoły w Julianowie (wraz z
zagospodarowaniem terenu,
wizualizacją 3D oraz gospodarka
zieleni), koncepcja układu drogowego,
koncepcja odwodnienia terenu
przewidzianego pod projektowaną
szkołę oraz opracowanie programu
funkcjonalno-użytkowego

Tytuł (nazwa) rysunku:

Wizualizacja - sala wielofunkcyjna

Inwestor:

Gmina Piaseczno
ul. Kościuszki 5, 05-500 Piaseczno

Jednostka projektowa:

ARCHIMED+

ARCHIMED Sp. z o.o.
ul. Lipska 3
03-904 Warszawa



ARCHIMED⁺

Nazwa projektu:

Koncepcja architektoniczna budowy szkoły w Julianowie (wraz z zagospodarowaniem terenu, wizualizacją 3D oraz gospodarka zieleni), koncepcja układu drogowego, koncepcja odwodnienia terenu przewidzianego pod projektowaną szkołę oraz opracowanie programu funkcjonalno-użytkowego

Tytuł (nazwa) rysunku:

Wizualizacja - stołówka

Inwestor:

Gmina Piaseczno
ul. Kościuszki 5, 05-500 Piaseczno

Jednostka projektowa:

ARCHIMED⁺

ARCHIMED Sp. z o.o.
ul. Lipska 3
03-904 Warszawa



ARCHIMIED+

Nazwa projektu:

Koncepcja architektoniczna budowy szkoły w Julianowie (wraz z zagospodarowaniem terenu, wizualizacją 3D oraz gospodarka zieleni), koncepcja układu drogowego, koncepcja odwodnienia terenu przewidzianego pod projektowaną szkołę oraz opracowanie programu funkcjonalno-użytkowego

Tytuł (nazwa) rysunku:

Wizualizacja - stołówka

Inwestor:

Gmina Piaseczno
ul. Kościuszki 5, 05-500 Piaseczno

Jednostka projektowa:

ARCHIMIED+

ARCHIMIED Sp. z o.o.
ul. Lipska 3
03-904 Warszawa



ARCHIMED⁺

Nazwa projektu:

Koncepcja architektoniczna budowy
szkoły w Julianowie (wraz z
zagospodarowaniem terenu,
wizualizacją 3D oraz gospodarka
zieleni), koncepcja układu drogowego,
koncepcja odwodnienia terenu
przewidzianego pod projektowaną
szkołę oraz opracowanie programu
funkcjonalno-użytkowego

Tytuł (nazwa) rysunku:

Wizualizacja - biblioteka publiczna

Inwestor:

Gmina Piaseczno
ul. Kościuszki 5, 05-500 Piaseczno

Jednostka projektowa:

ARCHIMED⁺

ARCHIMED Sp. z o.o.
ul. Lipska 3
03-904 Warszawa



Nazwa projektu:

Koncepcja architektoniczna budowy
szkoły w Julianowie (wraz z
zagospodarowaniem terenu,
wizualizacją 3D oraz gospodarka
zieleni), koncepcja układu drogowego,
koncepcja odwodnienia terenu
przewidzianego pod projektowaną
szkołą oraz opracowanie programu
funkcjonalno-użytkowego

Tytuł (nazwa) rysunku:

Wizualizacja - biblioteka publiczna

Inwestor:

Gmina Piaseczno
ul. Kościuszki 5, 05-500 Piaseczno

Jednostka projektowa:

ARCHIMED+

ARCHIMED Sp. z o.o.
ul. Lipska 3
03-904 Warszawa



Nazwa projektu:

Koncepcja architektoniczna budowy
szkoły w Julianowie (wraz z
zagospodarowaniem terenu,
wizualizacją 3D oraz gospodarka
zieleni), koncepcja układu drogowego,
koncepcja odwodnienia terenu
przewidzianego pod projektowaną
szkołę oraz opracowanie programu
funkcjonalno-użytkowego

Tytuł (nazwa) rysunku:

Wizualizacja - hala sportowa

Inwestor:

Gmina Piaseczno
ul. Kościuszki 5, 05-500 Piaseczno

Jednostka projektowa:

ARCHIMED⁺

ARCHIMED Sp. z o.o.
ul. Lipska 3
03-904 Warszawa



Nazwa projektu:

Koncepcja architektoniczna budowy
szkoły w Julianowie (wraz z
zagospodarowaniem terenu,
wizualizacją 3D oraz gospodarka
zieleni), koncepcja układu drogowego,
koncepcja odwodnienia terenu
przewidzianego pod projektowaną
szkołę oraz opracowanie programu
funkcjonalno-użytkowego

Tytuł (nazwa) rysunku:

Wizualizacja - hala sportowa

Inwestor:

Gmina Piaseczno
ul. Kościuszki 5, 05-500 Piaseczno

Jednostka projektowa:

ARCHIMED+

ARCHIMED Sp. z o.o.
ul. Lipska 3
03-904 Warszawa