

Węzeł	WS4			
Rzędna terenu [m n.p.m.]	109.33			
Rzędna osi rury [m n.p.m.]	107.64	107.65	107.66	107.67
Zagłębienie [m]	1.71	50 PEHD100 SDR11		
Materiał, Średnica/Spadek [%]	3%			
Długość [m]	11.00			
Odległość [m]	0.00	2.30	3.80	6.30
				9.80

109,43	107,60	107,60	107,62	107,63	107,63
1,83					
110 PEHD100 SDR11					
12,70					3%
0,00	1,60	3,30	6,00	9,40	10,10

W56	109,17	107,55	1,64	50 PEHD100 SDR11	11,00	3%	109,26
	107,55	107,55					
	107,56	107,56					
	107,57	107,57					
	107,58	107,58					
	109,26	109,26					

11,00	9,40	1,70	107,57	109,26
6,30	107,56			
3,70	107,55			
1,30	107,54			
0,00	107,54	1,64	109,16	

50 PEHD100 SDR11 3%

11,20	11,20	1,69	107,50	109,16	109,04
9,40	9,40	107,53	107,53		
6,50	6,50	107,52	107,51		
4,90	4,90	107,51	107,51		

PEHD 100 SDR 11 3%

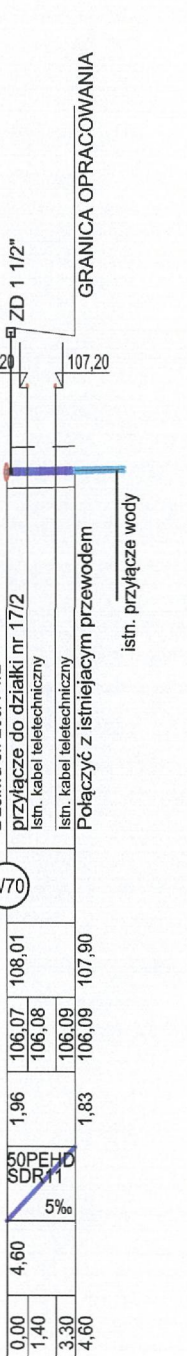
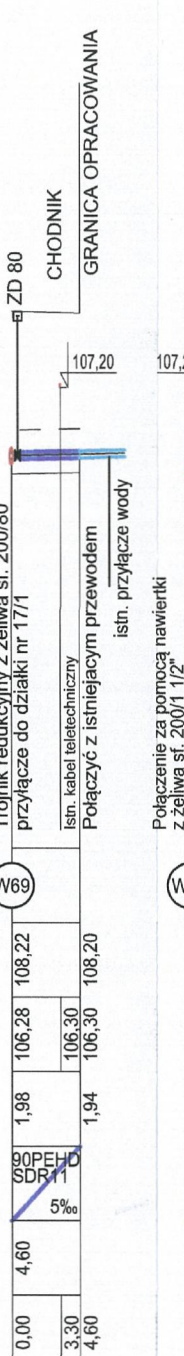
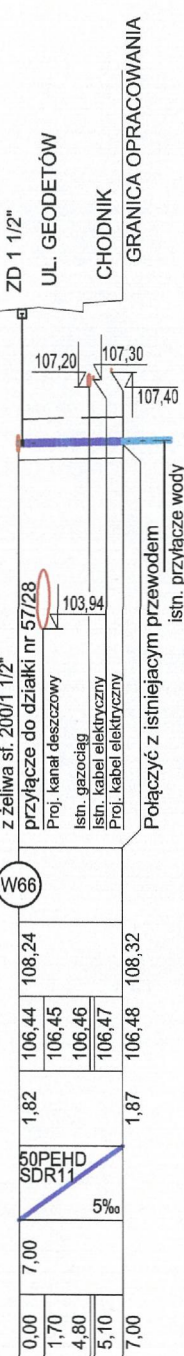
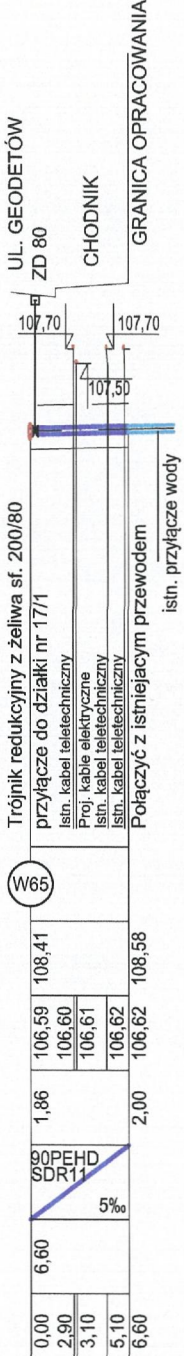
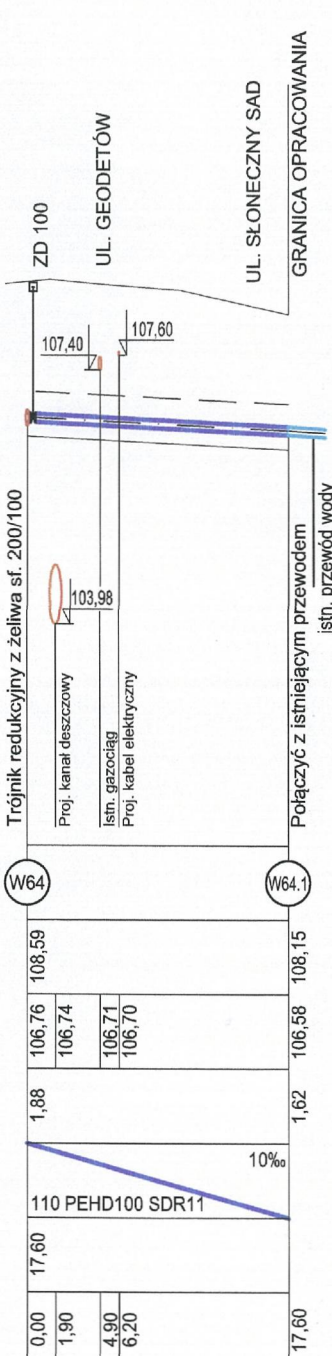
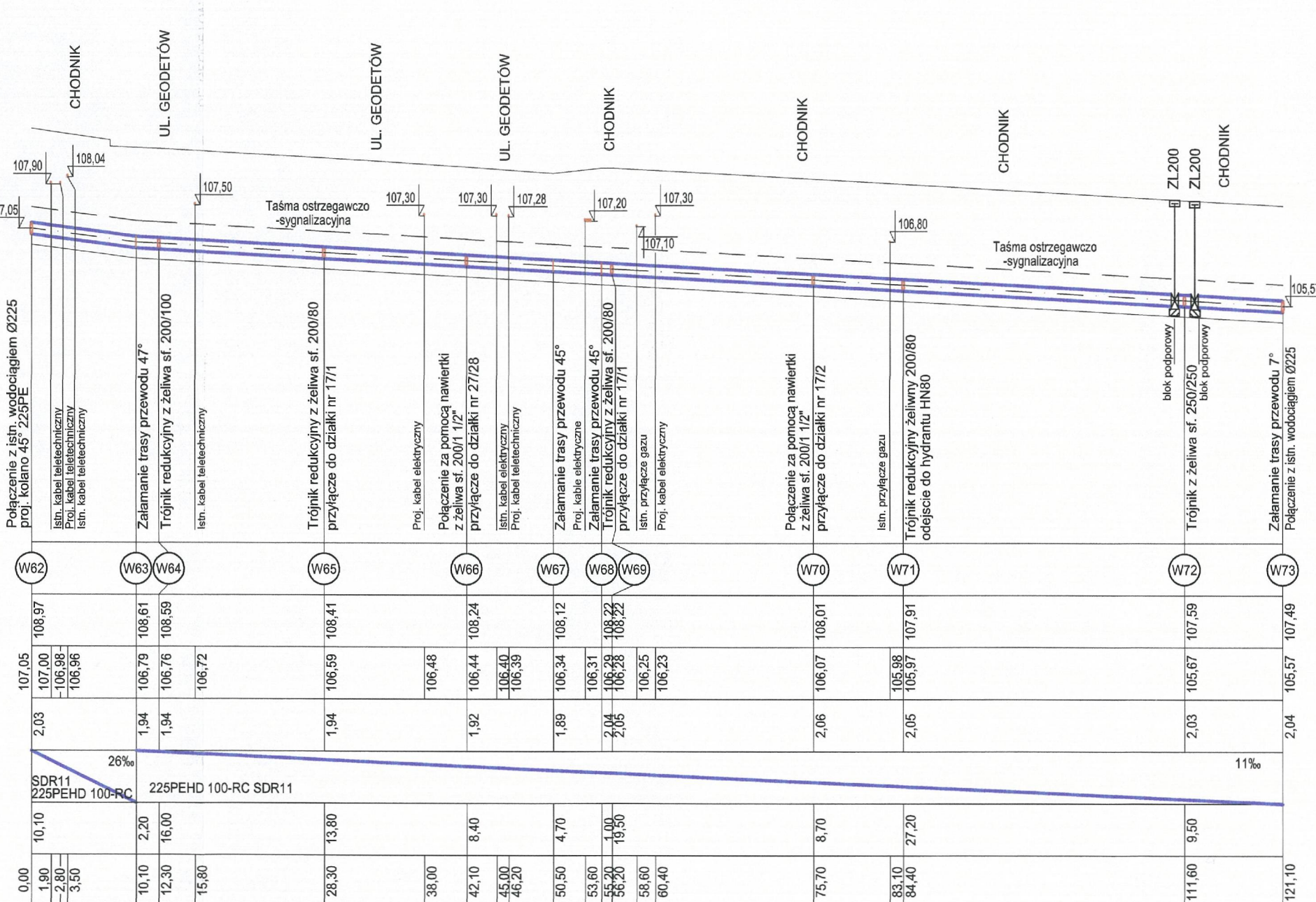
1,53

[illegible]




10,90	9,00	16,00	50 PEHD100 SDR11	1,67	107,35	107,37	109,00	W60
0,00	1,30							

0,00	13,70	50 PEHD100 SDF	1,72	107,30	109,00	W61
2,20				107,30		
4,30				107,31		

13,70	0,00	10,10	2,03	107,05	108,97	106,50
1,50	1,90	2,80	106,98	107,00		
	3,50	106,96				
			SDR11			
			225PEH			



1. Z uwagi na brak dokładnych informacji co do danych technicznych (średnice, zagłębienie) występującego uzbrojenia technicznego zlokalizowanego w pasie drogowym wszelkie zamówienia materiałów i prace ziemne prowadzić dopiero po wcześniejszym ustaleniu lokalizacji i sprawdzeniu jego parametrów.
- Przekopy kontrolne należy wykonywać min. co 10m.
2. Roboty ziemne należy wykonywać ze szczególną ostrożnością i pod nadzorem gestorów sieci
3. Po odkopaniu istn. sieci uzbrojenia terenu ewentualnie skorygować rzędne projektowanego wodociągu i dostosować do rzeczywistych rzędnych.
4. Po odkopaniu istn. sieci uzbrojenia terenu należy sprawdzić i ewentualnie skorygować średnice przewodów wodociągowych.
5. Należy wykonać podłączenie wszystkich nieruchomości do sieci wodociągowej osobnym przyłączem z nawiertką.
6. W przypadku układania przewodów wodociągowych powyżej strefy przemarzania należy je zabezpieczyć termicznie.
7. Przy wszystkich trójnikach i kolanach należy wykonać bloki oporowe, w przypadku braku możliwości wykonania bloki należy zastosować połączenia nierozłączne.
8. Pod wszystkimi zasuwami i hydrantami należy wykonać bloki podporowe.

Inwestor: 	<p style="text-align: center;">Burmistrz Miasta i Gminy Piaseczno ul. Kościuszkі 5, 05-050 Piaseczno tel. (022) 701 75 00 fax: (022) 756 70 49 e-mail: urzadz@piaseczno.eu; www.piaseczno.eu</p>	
Jednostka projektowa <div style="text-align: center; font-size: 24px; font-weight: bold; margin: 10px 0;">ROBIMART</div> <p style="text-align: center;">ROBIMART Sp. z o.o. ul. Słaziska 1 pietro V, 05-800 Pruszków tel. (022) 245 34 00 fax: (022) 398 70 91 e-mail: biuro@robimart.pl; www.robimart.pl</p>		
Nazwa zomierzana budowlanego <p style="text-align: center; font-weight: bold;">ROZBUDOWA DRÓG GMINNYCH: ULICY GEODETÓW I ULICY ENERGETYCZNEJ W PIASECZNIE, JÓZEFSKAWIA I WYSIADLE WRAZ Z BUDOWĄ ODCINKA DROGI GMINNEJ – ULICY 90DL W WYSIADLE</p>		
Nazwa i adres obiektu budowlanego <p style="text-align: center; font-weight: bold;">SIĘĆ KANALIZACJA SANITARNEJ I SIĘĆ WODOCIĄGOWA W DROGACH GMINNYCH – UL. GEODETÓW I UL. ENERGETYCZNEJ W PIASECZNIE, JÓZEFSKAWIA I WYSIADLE POWIAT PIASECZYŃSKI, WOJEWÓDZTWO MAZOWIECKIE</p>		
Studium <div style="text-align: center; font-size: 24px; font-weight: bold; margin: 10px 0;">PROJEKT BUDOWLANY</div>	Branża <div style="text-align: center; font-size: 24px; font-weight: bold; margin: 10px 0;">SANITARNA</div>	
Tom <div style="text-align: center; font-size: 36px; font-weight: bold; margin: 10px 0;">II/II B-1</div>		
Projektant inż. Artur Kolanowski	Specjalność i nr uprawnień sanitarna MAZ/0196/PWOS/06	Podpis 
Opracował mgr inż. Beata Rusok	Podpis 	Data <div style="text-align: center; font-weight: bold;">GRUDZIEŃ 2017</div>
Projektant mgr inż. Andrzej Kujawski	Specjalność i nr uprawnień sanitarna SI-543/87	Podpis 
Nazwa rysunku PROFIŁE SIĘCI WODOCIĄGOWEJ – UL. GEODETÓW – ODCINEK OD UL. PUŁAWSKIEJ DO GRANICY OPRACOWANIA ETAPU I		Nr rys. <div style="text-align: center; font-size: 36px; font-weight: bold;">2.3</div>
Nr strony <div style="text-align: center; font-size: 36px; font-weight: bold;">6.1</div>		1:100/500