

STAROSTWO POWIATOWE W PIASECZNIE
Wydział Architektoniczno-Budowlany
ul. Chyliczkowska 14
05-500 Piaseczno
tel. 22 756-61 69

Nazwa
zamierzenia budowlanego:

**ROZBUDOWA DRUGI GMINNEJ -
UL. ENERGETYCZNEJ W PIASECZNIE NA ODCINKU OD
ISTNIEJĄCEGO RONDA PRZY FASHION HOUSE OUTLET
CENTER DO UL. RUBINOWEJ**

Nazwa i adres
obiektu budowlanego:

**DROGA GMINNA - UL. ENERGETYCZNA
W PIASECZNIE NA ODCINKU OD ISTNIEJĄCEGO RONDA
PRZY FASHION HOUSE OUTLET CENTER DO UL.
RUBINOWEJ, POWIAT PIASECZYŃSKI, WOJEWÓDZTWO
MAZOWIECKIE**

Działki nr:

wykaz działek podano na stronie tytułowej Projektu Zagospodarowania
Terenu – tom I stanowiącej stroną tytułową Projektu Budowlanego całego
zamierzenia budowlanego

Inwestor:

Burmistrz Miasta i Gminy Piaseczno
ul. Kościuszki 5
05-500 Piaseczno

Jednostka projektowa:

ROBIMART Spółka z o.o.
ul. Staszica 1
05-800 Pruszków

STAROSTA PIASECZYŃSKI

Ksawery Gut

Załącznik do decyzji nr

z dnia

Studium opracowania:

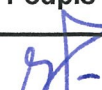

**PROJEKT BUDOWLANY
PROJEKT ARCHITEKTONICZNO - BUDOWLANY**

Branża:

ZIELEŃ

Tom:

II / V

Zespół projektowy	Imię i nazwisko	Nr uprawnień	Specjalność	Data	Podpis
PROJEKTANT	inż. Mariusz Jaciubek	LOD/0609/POOD/06	DROGOWA	08.2019 r.	
SPRAWDZAJACY	mgr inż. Robert Zalewski	MAZ/0400/POOD/05	DROGOWA	08.2019 r.	

Egz. Nr 2

Pruszków, sierpień 2019 r.

SPIS TREŚCI

STAROSTWO POWIATOWE w PIASECZNIE
Wydział Architektoniczno-Budowlany
ul. Chyliczkowska 14
05-500 Piaseczno
tel. 22 758-61-63

OPIS TECHNICZNY	3
PODSTAWA OPRACOWANIA	3
CEL I ZAKRES OPRACOWANIA	3
OPIS TERENU OPRACOWANIA	4
OGÓLNY OPIS DRZEWOSTANU	4
SKŁAD GATUNKOWY	4
WIEK I WARTOŚĆ PRZYRODNICZA	5
STAN OGÓLNY SZATY ROŚLINNEJ	5
DRZEWA PRZEZNACZONE DO WYCINKI	5
CZĘŚĆ TABELARYCZNA I RYSUNKOWA.....	6
ZESTAWIENIE TABEL	6
ZESTAWIENIE RYSUNKÓW	6
TABELA NR 1: WYKAZ INWENTARYZACYJNY DRZEW I KRZEWÓW.....	7
RYSUNEK NR 1: PLAN ORIENTACYJNY	11
RYSUNEK NR 2: INWENTARYZACJA ZIELENI WRAZ Z WYCINKĄ, SKALA 1:500.....	12

OPIS TECHNICZNY

Podstawa opracowania

Podstawą opracowania jest projekt rozbudowy drogi gminnej - ul. Energetycznej w Piasecznie, na odcinku od istniejącego ronda przy Fashion House Outlet Center do ul. Rubinowej, mapa do celów projektowych w skali 1:500 oraz inwentaryzacja terenowa wykonana przez firmę „BAMBIT GEODEZJA S.C. Marta Bambit Dolińska, Kamil Doliński”.

Cel i zakres opracowania

Przedmiotem opracowania jest inwentaryzacja zieleni w pasie drogowym ulicy Energetycznej w Piasecznie.

Informacje inwentaryzacyjne z wizji terenowych i pomiarów dendrometrycznych zawierają:

- indywidualne określenie stanu istniejącego poszczególnych egzemplarzy zadrzewienia, tj. rodzaj, gatunek i odmianę drzew i krzewów, pomiar obwodu pnia na wysokości 130cm, zasięg korony i ocenę wysokości, a w przypadku krzewów – powierzchnię zakrzewienia w m²;
- analizę wartości inwentaryzowanej szaty roślinnej wraz z opisem stanu ogólnego drzewa, jego stanu zdrowotności i występujących nieprawidłowości;
- szczegółowe usytuowanie zadrzewienia i zakrzewienia naniesione na plan sytuacyjny w skali 1:500.

Dla każdego drzewa podano następujące informacje w ponumerowanych kolumnach w wykazie inwentaryzacyjnym (tabela nr 1):

- 1) liczbę porządkową;
- 2) nazwę gatunku i odmianę drzewa/krzewu podane w języku łacińskim;
- 3) nazwę gatunku i odmianę drzewa/krzewu podane w języku polskim;
- 4) obwód pnia drzewa mierzony na wysokości 130 cm [cm];
- 5) wysokość drzewa [m];
- 6) średnicę korony drzewa [m];
- 7) powierzchnię w przypadku występowania krzewów [m²];
- 8) opis stanu ogólnego drzew i krzewów;
- 9) informację o przeznaczeniu drzew do wycinki;
- 10) inne uwagi dotyczące wszelkich nieprawidłowości.

Stan zachowania zinwentaryzowanej szaty roślinnej określono na podstawie elementów takich, jak: wykształcenie prawidłowego pokroju, deformacje i ubytki korony, uszkodzenia i ubytki pnia, widoczne choroby pasożytnicze.

STANOWSTWO POWIATOWE w PIASECZNE
Wydział Architektury i Inżynierii Budowlanej
ul. Chyliczkowska 14
05-500 Piaseczno
tel. 22 756-61-63

Opis terenu opracowania

Ulica Energetyczna zlokalizowana jest w północnej części miasta Piaseczna.

Wzdłuż ulicy na przedmiotowym odcinku występuje zabudowa handlowa i przemysłowo-usługowa. Wzdłuż północnej granicy pasa drogowego występuje teren Policijnej Jednostki Prewencji. Znacząca część obszaru przy południowej granicy pasa drogowego stanowi teren niezagospodarowany.

Lokalizację całej inwestycji przedstawia rys. nr 1 – Plan orientacyjny

Ogólny opis drzewostanu

Na przedmiotowym terenie zinwentaryzowano 102 drzewa i krzewy zestawione w wykazie tabelarycznym (tabela nr 1).

Skład gatunkowy

Istniejąca szata roślinna występuje jako rzędowe lub pojedyncze nasadzenia. Wśród drzew wyróżnić można: Lipa drobnolistna (*Tilia cordata*); Wierzba biała (*Salix alba*); Topola osika (*Populus tremula*); Żywotnik zachodni (*Thuja occidentalis*); Wierzba płacząca (*Salix × sepulcralis* 'Chrysocoma'); Orzech włoski (*Juglans regia*); Grusza pospolita (*Pyrus communis*); Śliwa domowa 'Węgierka' (*Prunus domestica* subsp. *domestica*); Lipa szerokolistna (*Tilia platyphyllos*); Klon zwyczajny (*Acer platanoides*); a wśród krzewów: Klon jesionolistny (*Acer negundo*); Śliwa domowa 'Mirabelka' (*Prunus domestica* subsp. *syriaca*); Ligustr pospolity (*Ligustrum vulgare*); Jarząb pospolity (*Sorbus aucuparia*).

Wykaz gatunków krzewów i drzew występujących na terenie opracowania

L.p.	nazwa łacińska	nazwa polska	ilość (szt.)	pow. (m ²)
1	2	3	4	5
1	<i>Acer negundo</i>	Klon jesionolistny	46	204,3
2	<i>Acer platanoides</i>	Klon zwyczajny	17	6,1
3	<i>Tilia cordata</i>	Lipa drobnolistna	4	
4	<i>Prunus domestica</i> subsp. <i>syriaca</i>	Śliwa domowa 'Mirabelka'	10	16,2
5	<i>Salix alba</i>	Wierzba biała	1	
6	<i>Populus tremula</i>	Topola osika	3	
7	<i>Thuja occidentalis</i>	Żywotnik zachodni	1	
8	<i>Ligustrum vulgare</i>	Ligustr pospolity	1	5,2
9	<i>Salix × sepulcralis</i> 'Chrysocoma'	Wierzba płacząca	1	

10	<i>Juglans regia</i>	Orzech włoski	3	
11	<i>Pyrus communis</i>	Grusza pospolita	1	
12	<i>Prunus domestica subsp domestica</i>	Śliwa domowa 'Węgierka'	3	
13	<i>Sorbus aucuparia</i>	Jarząb pospolity	8	14,8
14	<i>Acer negundo, Sorbus aucuparia</i>	Klon jesionolistny, Jarząb pospolity	1	8,3
15	<i>Tilia platyphyllos</i>	Lipa szerokolistna	2	
		RAZEM	102	255,0

STAROSTWO POWIATOWE w PIASECZNE
Wydział Architektoniczno-Budowlany
ul. Chylickowska 14
05-500 Piaseczno
tel. 22 756 61 63

Wiek i wartość przyrodnicza

Wiek drzew występujących na terenie opracowania jest różny. Najmłodsze z nich mają od 5,6 do 20 lat (obwód pnia mierzony na 130 cm wysokości wynosi do 50 cm). Najstarszy egzemplarz drzewa to Lipa drobnolistna (obwód pnia 232cm) to drzewo ponad 93-letnie. Wiek drzew jest jedynie wartością przybliżoną. Określony został na podstawie średnicy drzew. Jest to prosta i nieinwazyjna metoda pozwalająca szacunkowo określić wiek drzewa.

Na terenie opracowania występują głównie drzewa o niskiej wartości przyrodniczej, do których zaliczamy: Klon jesionolistny, Wierzba biała, Topola osika, Ligustr pospolity, Wierzba płacząca, Jarząb pospolity, Drzewa o średniej wartości przyrodniczej: Klon zwyczajny, Żywniak zachodni, Drzewa o dużej wartości przyrodniczej Lipa drobnolistna, Lipa szerokolistna.

Drzewa owocowe to drzewa bez znaczenia przyrodniczego.

Stan ogólny szaty roślinnej

Większość drzew występujących na terenie opracowania jest w dobrym i średnim stanie zdrowotnym. U kilku drzew stwierdzono podcinanie gałęzi i konarów – na drzewach widoczne są blizny po usuniętych gałęziach. Kilka drzew na skutek tych zabiegów ma zdeformowany pokrój, niektóre z nich są mocno pochylone ku ziemi.

Drzewa przeznaczone do wycinki

Z uwagi na kolizję z projektowaną drogą określono, które ze zinwentaryzowanych drzew przeznaczone są do wycinki. Zaznaczono je czerwonym krzyżykiem na planie sytuacyjnym (Rys. 2). Dodatkowo, w przypadku stwierdzenia w trakcie wykonywania robót drzew nieujętych na planie wycinki i planie zagospodarowania terenu a kolidujących z projektowaną inwestycją, należy dokonać ich wycinki.

CZĘŚĆ TABELARYCZNA I RYSUNKOWA

STAROSTWO POWIATOWE w PIASECZNE
Wydział Architektoniczno-Budowlany
ul. Chyliczkowska 14
05-500 Piaseczno
tel. 22 756-61-63

Zestawienie tabel

Lp.	Nazwa rysunku	Nr tabeli
1	Wykaz inwentaryzacyjny drzew i krzewów	1

Zestawienie rysunków

Lp.	Nazwa rysunku	Nr rysunku
1	Plan orientacyjny	1
2	Inwentaryzacja zieleni wraz z wycinką	2

Tabela nr 1: Wykaz inwentaryzacyjny drzew i krzewów

L.p.	nazwa łacińska	nazwa polska	obwód pnia na wysokości 130cm (cm)	wysokość (m)	średnica korony (m)	powierzchnia (m ²)	stan ogólny	drzewa przeznaczane do wycinki	uwagi
1	2	3	4	5	6	7	8	9	10
1	<i>Acer negundo</i>	Klon jesionolistny	62,	4,0	3,0		dobry	WYCINKA	Pochylone na drogę
2	<i>Acer platanoides</i>	Klon zwyczajny	2x 56, 14,	4,0	3,0		dobry	WYCINKA	
3	<i>Acer platanoides</i>	Klon zwyczajny	62,	4,0	3,0		dobry	WYCINKA	
4	<i>Tilia cordata</i>	Lipa drobnolistna	232,	7,0	5,0		dobry	WYCINKA	Korona zachacza o linie energetyczną
5	<i>Acer negundo</i>	Klon jesionolistny	44,	3,0	2,0		dobry	WYCINKA	
6	<i>Acer platanoides</i>	Klon zwyczajny	42,	3,0	2,0		dobry	WYCINKA	
7	<i>Prunus domestica subsp syriaca</i>	Śliwa domowa 'Mirabelka'		3,0		3,6	dobry	WYCINKA	KRZEW
8	<i>Acer negundo</i>	Klon jesionolistny		3,0		58,4	dobry	WYCINKA	KRZEW
9	<i>Salix alba</i>	Wierzba biała	79,	7,0	5,0		dobry	WYCINKA	
10	<i>Acer platanoides</i>	Klon zwyczajny	2x 38, 41,	5,0	4,0		dobry		
11	<i>Acer platanoides</i>	Klon zwyczajny	34,	4,0	3,0		dobry		
12	<i>Acer platanoides</i>	Klon zwyczajny	28,	4,0	3,0		dobry		
13	<i>Acer platanoides</i>	Klon zwyczajny	26,	4,0	3,0		dobry		
14	<i>Acer platanoides</i>	Klon zwyczajny	32,	4,0	3,0		dobry		
15	<i>Acer platanoides</i>	Klon zwyczajny	38,	4,0	3,0		dobry		
16	<i>Populus tremula</i>	Topola osika	95,	4,0	3,0		dobry		
17	<i>Populus tremula</i>	Topola osika	60,	4,0	3,0		dobry		
18	<i>Acer platanoides</i>	Klon zwyczajny	37,	4,0	3,0		dobry		
19	<i>Acer platanoides</i>	Klon zwyczajny	2x 140, 102,	4,0	3,0		dobry		
20	<i>Acer platanoides</i>	Klon zwyczajny	115,	4,0	3,0		dobry		
21	<i>Acer platanoides</i>	Klon zwyczajny	42,	4,0	3,0		dobry		
22	<i>Acer negundo</i>	Klon jesionolistny	2x 49, 57,	4,0	3,0		dobry		

STAROSTWO POWIATOWE w PIASECZNYM
Wydział Architektoniczno-Budowlany
ul. Chylickowska 14
05-500 Piaseczno
tel 22 756-61-63

23	<i>Acer negundo</i>	Klon jesionolistny	100,	4,0	3,0		dobry	WYCINKA
24	<i>Acer negundo</i>	Klon jesionolistny	31,	4,0	3,0		dobry	WYCINKA
25	<i>Acer negundo</i>	Klon jesionolistny	38,	4,0	3,0		dobry	
26	<i>Acer negundo</i>	Klon jesionolistny	30,	4,0	3,0		dobry	WYCINKA
27	<i>Acer negundo</i>	Klon jesionolistny	60,	4,0	3,0		dobry	
28	<i>Thuja occidentalis</i>	Żywotnik zachodni	2x 42, 46,	3,0	1,0		dobry	WYCINKA
29	<i>Ligustrum vulgare</i>	Ligustr pospolity		1,5	5,2		dobry	WYCINKA
30	<i>Salix x sepulcralis 'Chrysocoma'</i>	Wierzba płacząca	85,	3,0	2,0		dobry	WYCINKA
31	<i>Juglans regia</i>	Orzech włoski	90,	4,0	3,0		dobry	WYCINKA
32	<i>Juglans regia</i>	Orzech włoski	87,	4,0	3,0		dobry	WYCINKA
33	<i>Acer platanoides</i>	Klon zwyczajny		6,0	6,1		dobry	WYCINKA
34	<i>Juglans regia</i>	Orzech włoski	72,	4,0	3,0		dobry	
35	<i>Acer negundo</i>	Klon jesionolistny		3,0	107,8		dobry	WYCINKA
36	<i>Acer negundo</i>	Klon jesionolistny	5x 113, 86, 44, 49, 18,	6,0	5,0		dobry	WYCINKA
37	<i>Acer negundo</i>	Klon jesionolistny	84,	6,0	5,0		dobry	WYCINKA
38	<i>Acer negundo</i>	Klon jesionolistny	145,	6,0	5,0		dobry	WYCINKA
39	<i>Acer negundo</i>	Klon jesionolistny	128,	6,0	5,0		dobry	WYCINKA
40	<i>Pyrus communis</i>	Grusza pospolita	120,	4,0	3,0		dobry	WYCINKA
41	<i>Prunus domestica subsp syriaca</i>	Śliwa domowa 'Mirabelka'		3,0	3,6		dobry	WYCINKA
42	<i>Prunus domestica subsp syriaca</i>	Śliwa domowa 'Mirabelka'	4x 32, 36, 40, 42,	3,0	2,0		dobry	WYCINKA
43	<i>Acer negundo</i>	Klon jesionolistny	41,	4,0	3,0		dobry	WYCINKA
44	<i>Prunus domestica subsp syriaca</i>	Śliwa domowa 'Mirabelka'	2x 58, 60,	3,0	2,0		dobry	WYCINKA
45	<i>Acer negundo</i>	Klon jesionolistny	153,	4,0	3,0		dobry	WYCINKA
46	<i>Prunus domestica subsp syriaca</i>	Śliwa domowa 'Mirabelka'	60,	3,0	2,0		dobry	WYCINKA
47	<i>Prunus domestica subsp syriaca</i>	Śliwa domowa 'Mirabelka'		3,0	3,6		dobry	WYCINKA
48	<i>Prunus domestica subsp syriaca</i>	Śliwa domowa 'Mirabelka'		3,0	3,6		dobry	WYCINKA
49	<i>Acer negundo</i>	Klon jesionolistny	5x 50, 43, 110, 49, 32,	4,0	3,0		dobry	WYCINKA
50	<i>Tilia cordata</i>	Lipa drobnolistna	200,	8,0	5,0		dobry	WYCINKA
51	<i>Tilia cordata</i>	Lipa drobnolistna	175,	8,0	5,0		dobry	WYCINKA
52	<i>Acer negundo</i>	Klon jesionolistny	114,	5,0	4,0		dobry	WYCINKA
53	<i>Acer negundo</i>	Klon jesionolistny	130,	5,0	4,0		dobry	WYCINKA

STAROSTWO POWIATOWE w PIASECZNY
Wydział Architektoniczno-Budowlany
ul. Chylickowska 14
05-500 Piaseczno
tel. 22 756-61-63

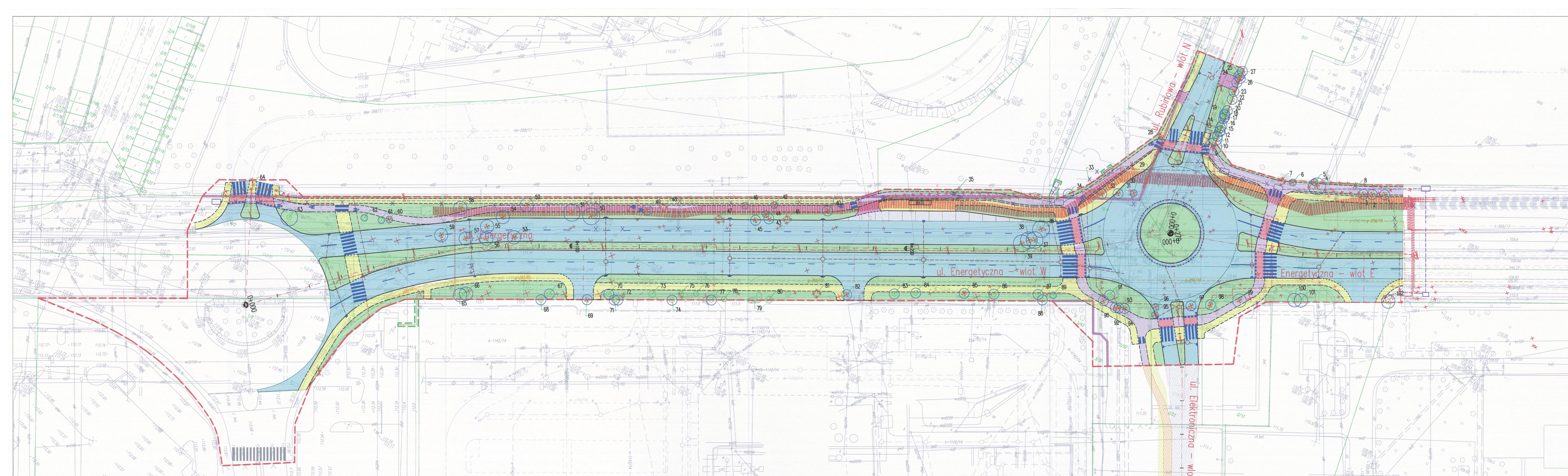
INWENTARYZACJA ZIELENI

54	<i>Acer negundo</i>	Klon jesionolistny	131,	5,0	4,0	dobry	WYCINKA
55	<i>Acer negundo</i>	Klon jesionolistny	80,	5,0	4,0	dobry	WYCINKA
56	<i>Acer negundo</i>	Klon jesionolistny	110,	5,0	4,0	dobry	WYCINKA
57	<i>Acer negundo</i>	Klon jesionolistny	87,	5,0	4,0	dobry	WYCINKA
58	<i>Acer negundo</i>	Klon jesionolistny	152,	5,0	4,0	dobry	WYCINKA
59	<i>Acer negundo</i>	Klon jesionolistny	178,	5,0	4,0	dobry	WYCINKA
60	<i>Prunus domestica subsp domestica</i>	Śliwa domowa 'Węgierka'	70,	3,0	2,0	dobry	WYCINKA
61	<i>Prunus domestica subsp domestica</i>	Śliwa domowa 'Węgierka'	65,	3,0	2,0	dobry	
62	<i>Prunus domestica subsp domestica</i>	Śliwa domowa 'Węgierka'	68,	3,0	2,0	dobry	
63	<i>Populus tremula</i>	Topola osika	181,	8,0	5,0	dobry	
64	<i>Acer negundo</i>	Klon jesionolistny		3,0	38,1	dobry	WYCINKA
65	<i>Acer negundo</i>	Klon jesionolistny	53,	5,0	4,0	dobry	
66	<i>Acer negundo</i>	Klon jesionolistny	195,	5,0	4,0	dobry	
67	<i>Acer negundo</i>	Klon jesionolistny	76,	4,0	3,0	dobry	
68	<i>Acer negundo</i>	Klon jesionolistny	5x 35, 30, 32, 39, 28,	4,0	3,0	dobry	
69	<i>Acer negundo</i>	Klon jesionolistny	8x 20, 25, 27, 30, 35, 33, 32, 37,	4,0	3,0	dobry	WYCINKA
70	<i>Acer negundo</i>	Klon jesionolistny	50,	4,0	3,0	zły	USCHNIĘTE + GRZYB
71	<i>Acer negundo</i>	Klon jesionolistny	6x 20, 22, 30, 25, 35, 29,	4,0	3,0	dobry	
72	<i>Acer negundo</i>	Klon jesionolistny	64,	4,0	3,0	dobry	
73	<i>Sorbus aucuparia</i>	Jarząb pospolity		3,0	3,6	dobry	KRZEW
74	<i>Acer negundo</i>	Klon jesionolistny	9x 67, 20, 25, 15, 27, 22, 28, 32, 31,	4,0	3,0	dobry	
75	<i>Sorbus aucuparia</i>	Jarząb pospolity		3,0	2,0	dobry	KRZEW
76	<i>Sorbus aucuparia</i>	Jarząb pospolity		3,0	2,0	dobry	KRZEW
77	<i>Acer negundo</i>	Klon jesionolistny	6x 35, 45, 42, 39, 40, 37,	4,0	3,0	dobry	
78	<i>Prunus domestica subsp syriaca</i>	Śliwa domowa 'Mirabelka'		3,0	2,0	dobry	KRZEW
79	<i>Acer negundo, Sorbus aucuparia</i>	Klon jesionolistny, Jarząb pospolity		3,0	8,3	dobry	KRZEW
80	<i>Sorbus aucuparia</i>	Jarząb pospolity		3,0	3,6	dobry	KRZEW
81	<i>Sorbus aucuparia</i>	Jarząb pospolity		3,0	3,6	dobry	KRZEW
82	<i>Acer platanoides</i>	Klon zwyczajny	65,	4,0	3,0	zły	USCHNIĘTE
83	<i>Tilia platyphyllos</i>	Lipa szerokolistna	48,	4,0	3,0	dobry	
84	<i>Tilia platyphyllos</i>	Lipa szerokolistna	2x 28, 40,	4,0	3,0	dobry	

STAROSTWO POWIATOWE W PIASECZNE
Wydział Architektoniczno-Budowlany
Chyliczowska 14
05-500 Piaseczno
tel. 22 756 11-63

85	<i>Sorbus aucuparia</i>	Jarząb pospolity	40,	4,0	3,0	dobry	WYCINKA
86	<i>Sorbus aucuparia</i>	Jarząb pospolity	60,	4,0	3,0	dobry	
87	<i>Sorbus aucuparia</i>	Jarząb pospolity	65,	4,0	3,0	dobry	
88	<i>Acer platanoides</i>	Klon zwyczajny	52,	4,0	3,0	dobry	
89	<i>Acer negundo</i>	Klon jesionolistny	35,	3,0	2,0	dobry	
90	<i>Tilia cordata</i>	Lipa drobnolistna	50,	4,0	3,0	dobry	WYCINKA
91	<i>Acer negundo</i>	klon jesionolistny	77,	4,0	3,0	dobry	
92	<i>Acer negundo</i>	klon jesionolistny	75,	4,0	3,0	dobry	WYCINKA
93	<i>Acer negundo</i>	klon jesionolistny	72,	4,0	3,0	dobry	WYCINKA
94	<i>Acer negundo</i>	klon jesionolistny	3x 54, 35, 32,	4,0	3,0	dobry	WYCINKA
95	<i>Prunus domestica subsp syriaca</i>	Śliwa domowa 'Mirabelka'	2x 62, 70,	3,0	2,0	dobry	WYCINKA
96	<i>Prunus domestica subsp syriaca</i>	Śliwa domowa 'Mirabelka'	5x 56, 66, 67, 35, 38,	3,0	2,0	dobry	WYCINKA
97	<i>Acer negundo</i>	Klon jesionolistny	3x 88, 75, 79,	4,0	3,0	dobry	WYCINKA
98	<i>Acer negundo</i>	Klon jesionolistny	3x 90, 83, 96,	4,0	3,0	dobry	WYCINKA
99	<i>Acer negundo</i>	Klon jesionolistny	185,	5,0	4,0	dobry	WYCINKA
100	<i>Acer platanoides</i>	Klon zwyczajny	123,	5,0	4,0	dobry	
101	<i>Acer negundo</i>	Klon jesionolistny	115,	5,0	4,0	dobry	
102	<i>Acer negundo</i>	Klon jesionolistny	89,	5,0	4,0	dobry	

STAROSTWO POWIATOWE W PIASECZNE
Wydział Architektoniczno-Budowlany
ul. Chyliczkowska 14
05-500 Piaseczno
tel. 22 756 61-63



LEGENDA

Branża drogowa

- PROJEKTOWANA JEZDNIJA
- PROJEKTOWANA JEZDNIJA W KOLORZE CZERWONYM WZDŁUŻ PASA DLA ROWERÓW
- PROJEKTOWANA ŚCIEŻKA ROWEROWA
- PROJEKTOWANE CHODNIKI
- PROJEKTOWANA JEZDNIJA ZJAZDÓW ORAZ CIĄGÓW PIESZO-JEZDNYCH (DOJAZDY DO POSESJI)
- PROJEKTOWANE ZATOKI AUTOBUSOWE
- PROJEKTOWANY ZABRUK KAMIENNY
- PROJEKTOWANA ZIELEŃ DROGOWA
- PROJEKTOWANE KRAWĘZNIKI WYSTAJĄCE
- PROJEKTOWANE KRAWĘZNIKI WTOPIONE
- PROJEKTOWANE OPORNKI BETONOWE WTOPIONE SZEROKOŚCI 12cm
- PROJEKTOWANE OBRZEŻA BETONOWE SZEROKOŚCI 8cm
- PROJEKTOWANE LINIE ROZGRANICZAJĄCE OGRANICZENIA W KORZYSTANIU Z NIERUCHOMOŚCI
- TEREN NIEZBĘDNY DO WYKONANIA ROBÓT NA PODSTWE OSWĄDZENIA O PRAWIE DYSPOZYCJA NA CELE BUDOWLANE KOLIDUJĄCE OGRANICZENIA

Branża energetyczna

- PROJEKTOWANA SIĘĆ KOLIDUJĄCA SIĘCI UL. CIVILIZACYSKA 14
- ROZBÍORKA KOLIDUJĄCEJ SIĘCI UL. CIVILIZACYSKA 14
- PROJEKTOWANE SIĘĆ ENERGETYCZNA
- ROZBÍORKA KOLIDUJĄCEJ SIĘCI ENERGETYCZNA

Branża sanitarna

- PROJEKTOWANE KANALIZACJA DESZCZOWA

Branża telekomunikacyjna

- PROJEKTOWANA SIĘĆ TELEKOMUNIKACYJNA
- DEMONTAŻ KOLIDUJĄCEJ SIĘCI TELEKOMUNIKACYJNEJ

KONCEPCJA BUDOWY UL. ELEKTRONICZNEJ WG "EUROSTRADA"

- PROJEKTOWANA JEZDNIJA
- PROJEKTOWANE CHODNIKI
- PROJEKTOWANA ŚCIEŻKA ROWEROWA

PRZEBUDOWA SIĘCI GAZOWEJ WG "LIMA Puławy"

- PROJEKTOWANA TRASA SIĘCI GAZOWEJ

Branża zieleni

- DRZEWA I KRZYWY ZINWENTARYZOWANE W PROJEKTOWANYM PASIE DROGOWYM
- PLANOWANA WYCINKA DRZEW I KRZYWÓW

Inwestor: Burmistrz Miasta i Gminy Piaseczno ul. Kosciuszki 5, 05-500 Piaseczno tel. (022) 701 75 00 fax: (022) 756 70 49 e-mail: urzadz@piaseczno.eu, www.piaseczno.eu		Zleceniodawca: EVI Sp. z o.o. ul. Puławska 38, 05-500 Piaseczno	
Jednostka projektowa: ROBIMART		ROBIMART Sp. z o.o. ul. Staszica 1 piętro V, 05-800 Pruszków tel. (022) 245 54 00 fax: (022) 398 70 91 e-mail: biuro@robimart.pl, www.robimart.pl	
Nazwa i adres obiektu budowlanego: ROZBUDOWA ULICY ENERGETYCZNEJ W PIASECZNO NA ODCINKU OD ISTNIEJĄCEGO RONDA PRZY FASHION HOUSE OUTLET CENTER DO UL. RUBINOWEJ, POWIAT PIASECZYŃSKI, WOJEWÓDZTWO MAZOWECKIE			
Nazwa i adres obiektu budowlanego: DROGA GMINNA – ULICA ENERGETYCZNA W PIASECZNO NA ODCINKU OD ISTNIEJĄCEGO RONDA PRZY FASHION HOUSE OUTLET CENTER DO UL. RUBINOWEJ, POWIAT PIASECZYŃSKI, WOJEWÓDZTWO MAZOWECKIE		Stadium: PROJEKT BUDOWLANY	
Główny Projektant: inż. Mariusz Jociubek		ZIELEŃ II/V	
Projektant: Tomasz Klimczewski		Tom	
Projektant sprawdzający: mgr inż. Robert Zaleski		Data: SIERPIEŃ 2019	
Nazwa rysunku: INWENTARYZACJA ZIELENI WRAZ Z WYCINKĄ		Skala: 1:500	
Nr. rys.: 2		Nr. strony: 12	