

SPIS ZAWARTOŚCI PROJEKTU

CZĘŚĆ PROJEKTOWA.....	3
1. WSTĘP	3
1.1. MATERIAŁY WYJŚCIOWE	3
1.2. CEL OPRACOWANIA	3
2. STAN ISTNIEJĄCY	4
2.1. DZIAŁKA 20 - OBRĘB 0014 M. PIASECZNO	4
2.1.1. Elementy do rozbiórki:	4
2.2. DZIAŁKA 29/2 - OBRĘB 0016 M. PIASECZNO	6
2.2.1. Elementy do rozbiórki:	6
2.3. DZIAŁKA 28 - OBRĘB 0014 M. PIASECZNO	8
2.3.1. Elementy do rozbiórki:	8
2.4. DZIAŁKA 49 - OBRĘB 0016 M. PIASECZNO	10
2.4.1. Elementy do rozbiórki:	10
2.5. DZIAŁKA 16/1 - OBRĘB 0037 M. PIASECZNO	11
2.5.1. Elementy do rozbiórki:	11
2.6. DZIAŁKA 23/2 - OBRĘB 0037 M. PIASECZNO	13
2.6.1. Elementy do rozbiórki:	13
2.7. DZIAŁKA 11/1 I 11/2 - OBRĘB 0037 M. PIASECZNO	15
2.7.1. Elementy do rozbiórki:	15
2.8. DZIAŁKA 36 - OBRĘB 0037 M. PIASECZNO	17
2.8.1. Elementy do rozbiórki:	17
2.9. DZIAŁKA 40/2 - OBRĘB 0037 M. PIASECZNO	19
2.9.1. Elementy do rozbiórki:	19
2.10. DZIAŁKA 14 - OBRĘB 0037 M. PIASECZNO	20
2.10.1. Elementy do rozbiórki:	20
2.11. DZIAŁKA 44/2 - OBRĘB 0037 M. PIASECZNO	22
2.11.1. Elementy do rozbiórki:	22
2.12. DZIAŁKA 45/2 - OBRĘB 0037 M. PIASECZNO	24
2.12.1. Elementy do rozbiórki:	24
2.13. DZIAŁKA 52 - OBRĘB 0037 M. PIASECZNO	26
2.13.1. Elementy do rozbiórki:	26
2.14. DZIAŁKA 1/2 - OBRĘB 0053 M. PIASECZNO	28
2.14.1. Elementy do rozbiórki:	28
3. STAN PROJEKTOWANY	30
3.1.1. Etapy rozbiórki i przestawienia:	30
3.1.2. Długości ogrodzeń tymczasowych:	30
4. RYSUNKI	31
ZESTAWIENIE RYSUNKÓW	31

CZĘŚĆ PROJEKTOWA

1. WSTĘP

1.1. Materiały wyjściowe

Podstawę do opracowania przedmiotowej dokumentacji stanowią:

- Umowa na wykonanie dokumentacji projektowej zawarta pomiędzy Gminą Piaseczno a Robimart Sp. z o.o.
- Mapa z pomiarem aktualizacyjnym w skali 1:500 opracowana przez geodetę uprawnionego Piotra Bambit,
- inwentaryzacja stanu istniejącego przeprowadzona przez Projektantów we wrześniu 2019r.
- Rozporządzenie Ministra Transportu i Gospodarki Morskiej z dn. 2. marca 1999 r., w sprawie warunków technicznych, jakim powinny odpowiadać drogi publiczne i ich usytuowanie (Dz. U. Nr 43, poz. 430) z późn. zm.;
- Ustawa z dnia 10 kwietnia 2003 r. o szczególnych zasadach przygotowania i realizacji inwestycji w zakresie dróg publicznych (Dz. U. 2013 poz. 687 z późn. zm.)
- Wytyczne i zalecenia Zamawiającego zawarte w SIWZ i przekazane na etapie opracowywania dokumentacji.

1.2. Cel opracowania

Niniejszy projekt dotyczy przebudowy fragmentów ogrodzeń kolidujących z inwestycją polegającą na rozbudowie drogi gminnej - ulicy Dworcowej w Piasecznie na odcinku od ul. Sienkiewicza do ul. Jana Pawła II.

2. STAN ISTNIEJĄCY

2.1.Działka 20 - obręb 0014 m. Piaseczno

2.1.1.Elementy do rozbiórki:

- ogrodzenie metalowe z siatki o wysokości ok. 1,8 m przymocowanej do metalowych słupków o profilu prostokątnym zakończonych daszkami, nad ogrodzeniem rozciągnięty jest drut kolczasty, całość bezpośrednio wkopana w grunt.
- brama metalowa, rozwierna, dwuskrzydłowa koloru czerwonego o wysokości ok 2,0 m i szerokości ok. 5,0 m,
- łączna długość ogrodzenia do rozbiórki - ok. 41,1 m.





2.2.Działka 29/2 - obręb 0016 m. Piaseczno

2.2.1.Elementy do rozbiórki:

- ogrodzenie metalowe o wysokości ok. 1,8 m, panelowe, wykonane z prętów metalowych połączonych ze sobą prostopadle na całej szerokości panelu, panele przymocowane do słupków o przekroju prostokątnym, całość umieszczona na betonowej podmurówce.
- łączna długość ogrodzenia do rozbiórki – 31,2 m.





2.3.Działka 28 - obręb 0014 m. Piaseczno

2.3.1.Elementy do rozbiórki:

- ogrodzenie metalowe o wysokości ok. 1,8 m, panelowe, wykonane z siatki zainstalowanej w ramie z metalowych kątowników zamocowanych na słupkach o przekroju prostokątnym nad ogrodzeniem rozciągnięty jest drut kolczasty, całość umieszczona na betonowej podmurówce.
- łączna długość ogrodzenia do rozbiórki – 69,1 m.





2.4.Działka 49 - obręb 0016 m. Piaseczno

2.4.1.Elementy do rozbiórki:

- Ogrodzenie metalowe o wysokości ok. 2,0 m wykonane z prętów wspawanych w ramę, całość zamocowana metalowych słupkach na betonowej podmurówce o wysokości ok. 15 cm.
- łączna długość ogrodzenia do rozbiórki – ok. 6,5 m.



2.5. Działka 16/1 - obręb 0037 m. Piaseczno

2.5.1. Elementy do rozbiórki:

- ogrodzenie panelowe, metalowe o wysokości ok. 1,8 m wykonane z profili zamkniętych i przyspawanych do nich kątowników, całość umieszczona na betonowej podmurówce.
- łączna długość ogrodzenia do rozbiórki na działce – 8,2 m.





2.6.Działka 23/2 - obręb 0037 m. Piaseczno

2.6.1.Elementy do rozbiórki:

- Od wschodniej strony ogrodzenie murowane wykonane z kamieni, o szerokości ok. 0,4 m i wysokości 1,8 m zakończone dachówkami,
- ogrodzenie od północnej strony wykonano z siatki metalowej rozciągniętej między metalowymi słupkami o prostokątnym przekroju wmurowanymi w podmurówkę
- łączna długość ogrodzenia do rozbiórki – 10,1 m.





2.7.Działka 11/1 i 11/2 - obręb 0037 m. Piaseczno

2.7.1.Elementy do rozbiórki:

- Ogrodzenie tymczasowe o wysokości ok. 1,8 m z siatki metalowej przymocowanej do drewnianych słupów wbitych bezpośrednio w grunt
- Brama tymczasowa dwuskrzydłowa wykonana z siatki metalowej umieszczonej w drewnianej ramie osadzona na drewnianych słupach wbitych bezpośrednio w grunt
- łączna długość ogrodzenia do rozbiórki - ok. 36,7 m (17,8 na działce nr 11/1 i 18,9 na działce nr 11/2).





2.8.Działka 36 - obręb 0037 m. Piaseczno

2.8.1.Elementy do rozbiórki:

- Ogrodzenie ozdobne metalowe koloru czarnego, kute, o wysokości ok 1,8 m, pręty zaostrome na końcach przymocowane do metalowych poprzeczek, całość przymocowana do słupków o profilu zamkniętym, kwadratowym, każdy słupek zabezpieczono od góry metalowym daszkiem z ostrzem, słupki osadzone na betonowej podmurówce o wysokości ok 40 zakończony betonowym daszkiem
- Bezpośrednio za ogrodzeniem rosną tuje (żywotnik zachodni) o wysokości ok 2,0 m.
- łączna długość ogrodzenia do rozbiórki - 10,0 m.





2.9. Działka 40/2 - obręb 0037 m. Piaseczno

2.9.1. Elementy do rozbiórki:

- Ogrodzenie metalowe o wysokości ok. 1,8 m wykonane z słupków o profilu zamkniętym kwadratowym zakończonych daszkami osadzonych na poprzecznych profilach metalowych, całość zamocowana na betonowej podmurówce zakończonej czerwoną cegłą klinkierową o wysokości ok. 60 cm.
- Narożnik ogrodzenia wykonany ze słupa z cegły klinkierowej, czerwonej zakończony klinkierowym daszkiem, wysokość ok. 2,0 m.
- łączna długość ogrodzenia do rozbiórki – 10,9 m.



2.10.Działka 14 - obręb 0037 m. Piaseczno

2.10.1.Elementy do rozbiórki:

- Ogrodzenie metalowe o wysokości ok. 2,5 m wykonane z płaskowników zaokrąglonych na końcach osadzonych na poprzecznych profilach metalowych, całość zamocowana na betonowej podmurówce o wysokości ok. 40 cm.
- Ogrodzenie częściowo rozebrane
- łączna długość ogrodzenia do rozbiórki – ok. 25 m.





2.11.Działka 44/2 - obręb 0037 m. Piaseczno

2.11.1.Elementy do rozbiórki:

- Pozostałości po ogrodzeniu, murek betonowy o wysokości ok 45 cm zakończony daszkiem ceglanym.
- łączna długość ogrodzenia do rozbiórki – 23,7 m.





2.12.Działka 45/2 - obręb 0037 m. Piaseczno

2.12.1.Elementy do rozbiórki:

- Betonowe słupy pozostałe po starym ogrodzeniu na których zamontowana była brama oraz furtka, o wysokości ok 2,0 m i przekroju kwadratowym o boku ok 40 cm, zakończone betonowym daszkiem
- Reszta ogrodzenia została już rozebrana
- łączna długość ogrodzenia do rozbiórki – ok. 1,5 m.

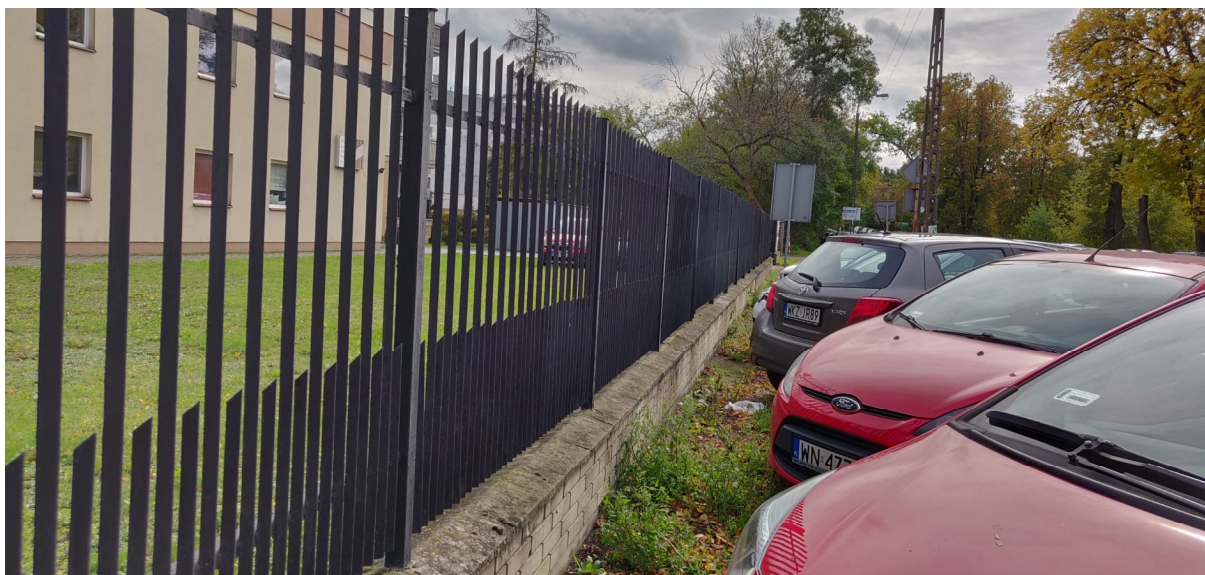




2.13. Działka 52 - obręb 0037 m. Piaseczno

2.13.1. Elementy do rozbiórki:

- Ogrodzenie metalowe o wysokości ok. 1,8 m wykonane z kątowników zaokrąglonych na końcach osadzonych na poprzecznych profilach metalowych, całość zamocowana na betonowej podmurówce wykonanej z białej cegły zakończonej betonowym daszkiem o wysokości ok. 50 cm.
- Narożniki oraz zakończenia ogrodzenia wykonane są ze słupów z białej cegły zakończonych betonowymi daszkami, wysokość ok. 2,0 m.
- brama metalowa przesuwna o wysokości ok. 1,7 m i szerokości ok. 4,5 m o konstrukcji podobnej do metalowego ogrodzenia
- brama metalowa przesuwna o wysokości ok. 1,7 m i szerokości ok. 5,7 m o konstrukcji podobnej do metalowego ogrodzenia
- furtka rozwierna o wysokości ok. 1,7 m i szerokości ok. 1,0 m o konstrukcji podobnej do metalowego ogrodzenia
- włącznik domofonu umieszczony na słupku obok furtki,
- łączna długość ogrodzenia do rozbiórki – 60,8 m.





2.14.Działka 1/2 - obręb 0053 m. Piaseczno

2.14.1.Elementy do rozbiórki:

- ogrodzenie od północnej strony wykonano z siatki metalowej rozciągniętej między metalowymi słupkami wkopanymi bezpośrednio w grunt,
- łączna długość ogrodzenia do rozbiórki – 36,1 m.





3.STAN PROJEKTOWANY

3.1.1.Etapy rozbiórki i przestawienia:

- rozbiórka elementów zabezpieczających
- demontaż paneli, przęseł oraz siatki od słupków ogrodzeń poprzez odcięcie, bądź w ramach możliwości odkręcenie ich od elementów łączących je ze słupkami;
- rozbiórkę bram należy przeprowadzić poprzez demontaż skrzydeł wraz ze słupkami na których są one zamontowane;
- wykopanie słupków, gdy są bezpośrednio wkopane w grunt, a gdy to niemożliwe, odcięcie ich od podmurówki;
- wszystkie elementy rozbierane w ramach możliwości należy demontować w taki sposób, by można je było wykorzystać w nowych miejscach;
- wszelkie przebudowy infrastruktury technicznej jak np. skrzynki gazowe, powinny być zawarte w odrębnych opracowaniach;
- Wykonawca w ramach robót zobowiązany jest do wykonania tymczasowych ogrodzeń w miejscu wcześniej rozebranych odcinków po trasie nowych linii rozgraniczających.
- Ogrodzenie tymczasowe wykonać należy z siatki stalowej ocynkowanej wysokości min. 1,5 m na słupkach stalowych obetonowanych stabilnie w gruncie w rozstawie co min. 2,5 m

3.1.2.Długości ogrodzeń tymczasowych:

- działka 20 - obręb 0014 m. Piaseczno - 41,1 m
- działka 29/2 - obręb 0016 m. Piaseczno - 31,2 m
- działka 28 - obręb 0014 m. Piaseczno - 69,1 m
- działka 49 - obręb 0016 m. Piaseczno – 6,5 m
- działka 16/1 - obręb 0037 m. Piaseczno – 8,2 m
- działka 23/2 - obręb 0037 m. Piaseczno – 10,1 m
- działka 11/1 - obręb 0037 m. Piaseczno - 17,8 m
- działka 11/2 – obręb 0037 m. Piaseczno – 18,9 m
- działka 36 - obręb 0037 m. Piaseczno – 10,0 m
- działka 40/2 - obręb 0037 m. Piaseczno – 10,9 m
- działka 14 - obręb 0037 m. Piaseczno – ok. 25,0 m
- działka 44/2 - obręb 0037 m. Piaseczno – 23,7 m
- działka 45/2 - obręb 0037 m. Piaseczno – 1,5 m
- działka 52 - obręb 0037 m. Piaseczno – 60,8 m
- działka 1/2 - obręb 0053 m. Piaseczno – 36,1 m

Opracował:

Projektant
inż. Mariusz Jaciubek

4.RYSUNKI

Zestawienie rysunków

Lp.	Nazwa rysunku	Nr rysunku	Nr strony
1	Plan orientacyjny	1	32
2	Plan sytuacyjny	2.1-2.2	33-34