

MAPA DO CELÓW PROJEKTOWYCH		
terenu położonego w obrębie 0043, ZŁOTOKŁOS		
Oznaczenie kancelaryjne zgłoszenia pracy geodezyjnej	KERG:	GEK.6640.5232.2019
Jednostka ewidencyjna	identyfikator	141804_5
	nazwa	PIASECZNO-OBSZAR WIEJSKI
Obręb ewidencyjny	identyfikator	141804_5.0043
	nazwa	ZŁOTOKŁOS
Działka ewidencyjna	identyfikator	141804_5.0043.543/2
	nazwa	543/2
Skala mapy		1:500
Nazwa układu współrzędnych	Prostokątnych płaskich	PL-2000
	Układu wysokości	PL-KRON86-NH
Oznaczenie granic obszaru, który był przedmiotem aktualizacji		
Informacje o służebnościach gruntowych mających wpływ na zagospodarowanie gruntów, zlokalizowanych w granicach projektowanej inwestycji		Nie badano
Mapa została zaktualizowana pomiarem syl. - wys. i inwentaryzacją urządzeń podziemnych w dn. 7.08.2019. Na terenie przedstawionym na niniejszej mapie może występować dodatkowe uzbrojenie podziemne nie posiadające dokumentacji w instytucjach branżowych i nie dające się wykryć aparaturą. Mapa niniejsza może służyć do opracowania projektu technicznego uzgodnienia na naradach koordynacyjnych.		

**"GEODEZJA"**  
 Włodzimirz Ptaszyński  
 Jeziórko, ul. Kolejowa 11  
 05-540 Zalesie Górne  
 NIP: 123-087-27-15. tel. 0 502 27 27 28

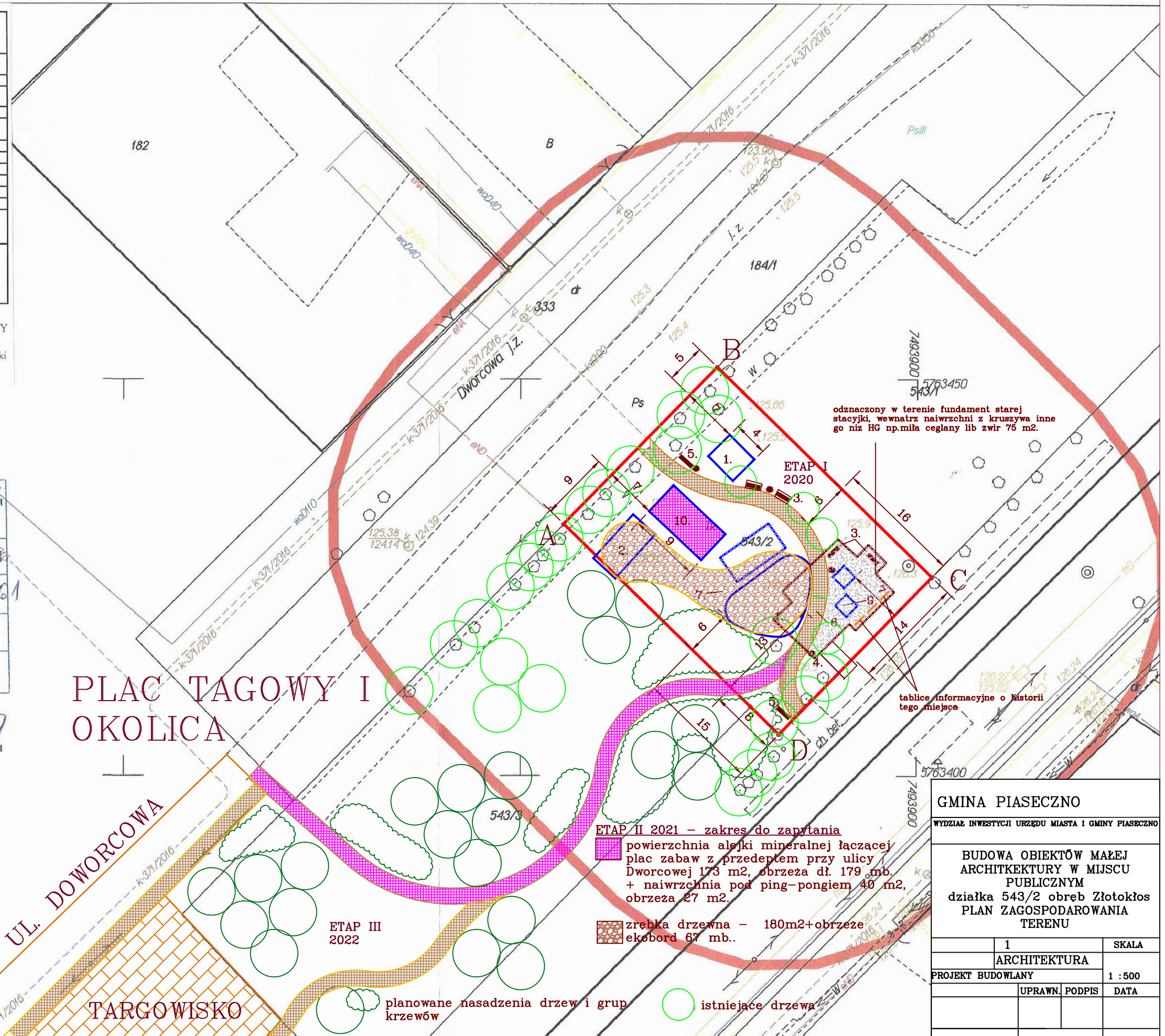
GEODETA UPRAWNIONY  
 mgr inż. Włodzimirz Ptaszyński  
 upr. Zaw. Nr 19198

Pogwiadcza się, że niniejszy dokument został opracowany w wyniku prac geodezyjnych i kartograficznych, których rezultat zawiera operat techniczny wpisany do ewidencji materiałów państwowego zasobu geodezyjnego i kartograficznego.	
Organ prowadzący państwowy zasób geodezyjny i kartograficzny	STAROSTA PIASECZYŃSKI
Identyfikator ewidencyjny materiału zasobu - operatu technicznego	P.1418.2019.5761
Data wpisania operatu technicznego do ewidencji materiału zasobu	13 WRZ. 2019
Imię i nazwisko, data i podpis osoby reprezentującej organ	13 WRZ. 2019

Z up. Starosty Piaseczyńskiego  
 Elżbieta Grabowska  
 Inspektor Wydziału Geodezji i Katastru

Zagospodarowanie terenu:  
 powierzchnia działki nr ewid 543/2  
 obręb Złotokłos - 1000 m<sup>2</sup>  
 A,B,C,D - zakres zgłoszenia

- Projektowane zagospodarowanie terenu:
1. urządzenie zabawowe Akacja 7 - 1 sztuka
  2. huśtawka podwójna - 1 sztuka
  3. ławki - 4 sztuki
  4. kosze - 4 sztuki
  5. stojak na rowery - 2 sztuka
  6. utwardzenie terenu - nawierzchnia mineralna - 105 m<sup>2</sup>
  7. pole piaskowe/zrębka drzewna - 180m<sup>2</sup>+obrzeże ekobord 67 mb..
  8. piłkarzyki - 1 sztuka
  9. stolik do gry w szachy - 2 sztuka
  10. stół do ping-ponga - 1 sztuka



odznaczony w terenie fundament starej stacji, wewnątrz nawierzchni z kruszywa inne go niż HG np. młta ceglany lub żwir 75 m<sup>2</sup>.

tablice informacyjne o historii tego miejsca

**ETAP II 2021 - zakres do zapytania**  
 powierzchnia alejki mineralnej łączącej plac zabaw z przedsiepiem przy ulicy Dworcowej 173 m<sup>2</sup>, obrzeża dł. 179 mb. + nawierzchnia pod ping-pongiem 40 m<sup>2</sup>, obrzeża 27 m<sup>2</sup>.

zrębka drzewna - 180m<sup>2</sup>+obrzeże ekobord 67 mb..

planowane nasadzenia drzew i grup krzewów  
 istniejące drzewa

GMINA PIASECZNO	
WYDZIAŁ INWESTYCJI URZĘDU MIASTA I GMINY PIASECZNO	
BUDOWA OBIEKTÓW MAŁEJ ARCHITEKTURY W MIJSCU PUBLICZNYM	
działka 543/2 obręb Złotokłos	
PLAN ZAGOSPODAROWANIA TERENU	
1	SKALA
ARCHITEKTURA	1 : 500
PROJEKT BUDOWLANY	UPRAWN. PODPIS DATA