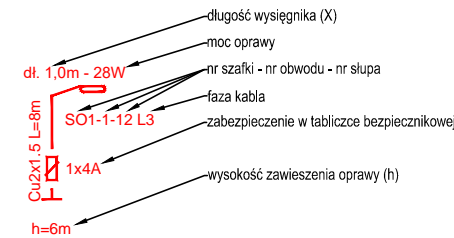


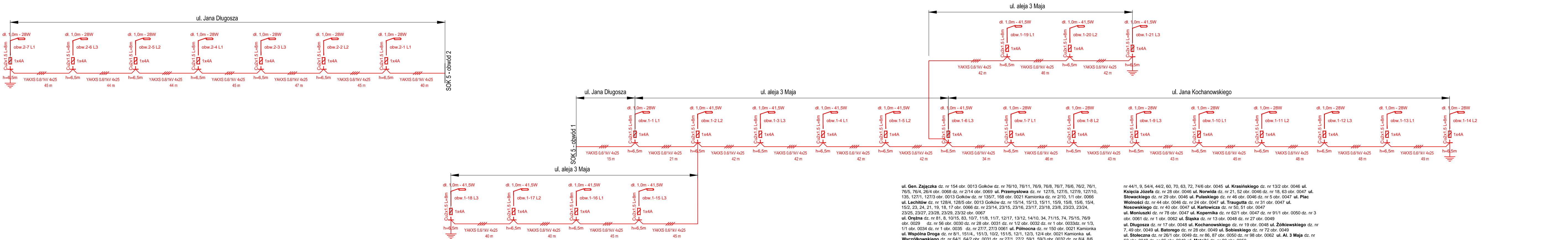
OZNACZENIA - PROJEKTOWANE



p_75W - proj. oprawa przejść dla pieszych (oprawa opisana "p_75W")

-proj. podział sieci oświetleniowej (kabel wprowadzić do słupa, zabezpieczyć, pozostawić nie podłączony)

-proj. uziemienie Ru<10Ω



ul. Gen. Zajączka dz. nr 154 obr. 0013 Gólków dz. nr 76/10, 76/11, 76/9, 76/8, 76/7, 76/6, 76/2, 76/1, 76/5, 76/4, 26/4 obr. 0068 dz. nr 2/14 obr. 0069 ul. Przemysłowa dz. nr 127/5, 127/5, 127/9, 127/10, 135, 127/11, 127/3 obr. 0013 Gólków dz. nr 135/7, 168 obr. 0021 Kamionka dz. nr 2/10, 1/1 obr. 0066 ul. Lechów dz. nr 128/4, 128/5 obr. 0013 Gólków dz. nr 15/14, 15/13, 15/11, 15/9, 15/8, 15/6, 15/4, 15/2, 23, 24, 21, 19, 18, 17 obr. 0066 dz. nr 23/14, 23/15, 23/16, 23/17, 23/18, 23/8, 23/23, 23/24, 23/25, 23/27, 23/28, 23/29, 23/32 obr. 0067 ul. Orężna dz. nr 81, 8, 10/15, 83, 10/7, 11/8, 11/7, 12/7, 13/12, 14/10, 34, 71/15, 74, 75/15, 76/9 obr. 0029 dz. nr 56 obr. 0030 dz. nr 28 obr. 0031 dz. nr 1/2 obr. 0032 dz. nr 1 obr. 0033 dz. nr 1/3, 1/1 obr. 0034 dz. nr 1 obr. 0035 dz. nr 27/7, 27/3 0061 ul. Północna dz. nr 150 obr. 0021 Kamionka ul. Wspólna Droga dz. nr 8/1, 15/14, 15/13, 10/2, 15/15, 12/1, 12/3, 12/4 obr. 0021 Kamionka ul. Wyczółkowskiego dz. nr 64/1, 64/2 obr. 0031 dz. nr 27/1, 27/2, 59/1, 59/3 obr. 0032 dz. nr 8/4, 8/6, 32, 59 obr. 0033 dz. nr 2/9, 3/2, 4/2 obr. 0034 dz. nr 30/1, 9/25, 28 obr. 0035 dz. nr 8 obr. 0036 ul. Broniewskiego dz. nr 9/13, 29/2 obr. 0035 ul. Wyspińskiego dz. nr 33 obr. 0046 ul. Gajczyńskiego dz. nr 8/4, 8/6, 7/4, 6/2, 5/2, 22/6, 8/8, 9/3, 9/4, 22/5, 22/4, 22/3, 8/7, 8/8, 22/7, 22/1, 22/2 obr. 0033 ul. Gojawiczyńskiej dz. nr 83/3, 68, 83/1, 48/6, 46/1, 44/6 obr. 0033 ul. Sucha dz. nr 154, 28/15, 26/20, 155/4 obr. 0021 Kamionka ul. Lasek Sosnowy dz. nr 161/5, 161/6 obr. 0021 Kamionka dz. nr 2/14 obr. 0067 ul. Longinusa dz. nr 72/3, 72/4, 72/2 obr. 0061 dz. nr 63/5 obr. 0071 dz. nr 37/3, 37/2, 37/1 obr. 0062 ul. Wybickiego dz. nr 7/21, 2/1 obr. 0030 ul. Partyzantów dz. nr 33, 59/8 obr. 0030 ul. Borowa dz. nr 105/1, 105/2, 105/3, 105/4 obr. 0060 ul. Pomorska dz. nr 20, 59/1, 59/8 obr. 0030 dz. nr 84/1, 84/3, 84/5 obr. 0033 dz. nr 82 obr. 0036 dz. nr 1/5, 1/2, 12/7, 1/4, 1/6, 5/1, 6/2, 7/1, 8, 1/7, 11/1, 13/1 obr. 0045 dz. nr 1/1, 1/3 obr. 0046 dz. nr 1/9, 1/7, 1/8, 1/6, 4 obr. 0048 dz. nr 1/8, 1/3, 1/4, 1/5, 1/1, 1/6 obr. 0049 dz. nr 63/2, 96/2 obr. 0031 dz. nr 39/7, 39/3, 39/6, 39/5, 39/1 obr. 0032 dz. nr 85/2, 107/1 obr. 0035 ul. Andersa dz. nr 10, 12, 8/13, 8/14, 8/15, 8/16, 8/18, 8/12 obr. 0030 ul. Lesmiana dz. nr 8/40, 38/19 obr. 0030 ul. Balińskiego dz. nr 58/8, 42, 58/7, 58/6, 58/4, 58/3, 58/2, 58/1 obr. 0030 ul. Herberta dz. nr 29/18, 21, 30/2, 30/1 obr. 0031 ul. Hermana dz. nr 53/2, 60/4, 53/1 obr. 0031 ul. Dordowskiego dz. nr 71/3, 95, 80, 82 obr. 0031 dz. nr 2/4, 2/3, 2/2, 2/1 obr. 0032 ul. Kajki dz. nr 12/2, 12/3, 12/4, 12/5, 35/3, 27/2, 35/6, 37/2, 21, 13/3 obr. 0032 ul. Dumkowskiego dz. nr 79/1 obr. 0033 dz. nr 2/28, 2/34, 6/3, 6/4, 6/6, 6/5, 6/1, 2/8 obr. 0034 ul. Paderewskiego dz. nr 3/15, 4/8 obr. 0034 ul. Tuwima dz. nr 103, 104, 106, 107/2 obr. 0035 ul. Sedzikówny dz. nr 115/42, 115/58, 115/60, 115/26, 115/17, 93/2 obr. 0035 ul. Modrzejewskiej dz. nr 13 obr. 0035 ul. Przerwy Tetmajera dz. nr 1/1, 1/2, 31/1, 32 obr. 0036 ul. Helmonskego dz. nr 31/3, 84 obr. 0036 ul. Konopnickiej dz. nr 77 obr. 0045 dz. nr 1 obr. 0047 ul. Kasprowieca dz. nr 65 obr. 0036 ul. Reja dz. nr 76 obr. 0036 dz. nr 1/6 obr. 0037 ul. Nikifora dz. nr 73 obr. 0036 ul. Konarskiego dz.

nr 44/1, 9, 54/4, 44/2, 60, 70, 63, 72, 74/6 obr. 0045 ul. Krasieńskiego dz. nr 13/2 obr. 0046 ul. Księcia Józefa dz. nr 28 obr. 0046 ul. Norwida dz. nr 21, 52 obr. 0046 dz. nr 18, 63 obr. 0047 ul. Słowackiego dz. nr 29 obr. 0046 ul. Pułaskiego dz. nr 46 obr. 0046 dz. nr 5 obr. 0047 ul. Plac Wolności dz. nr 44 obr. 0046 dz. nr 24 obr. 0047 ul. Traugutta dz. nr 31 obr. 0047 ul. Nosowskiego dz. nr 40 obr. 0047 ul. Karłowicza dz. nr 50, 51 obr. 0047 ul. Moniuszki dz. nr 78 obr. 0047 ul. Kopernika dz. nr 62/1 obr. 0047 dz. nr 91/1 obr. 0050 dz. nr 3 obr. 0061 dz. nr 1 obr. 0062 ul. Ślaska dz. nr 13 obr. 0048 dz. nr 27 obr. 0049 ul. Długosza dz. nr 17 obr. 0048 ul. Kochanowskiego dz. nr 19 obr. 0048 ul. Żółkiewskiego dz. nr 7, 49 obr. 0049 ul. Batorego dz. nr 28 obr. 0049 ul. Sobieskiego dz. nr 72 obr. 0049 ul. Stoleczna dz. nr 26/1 obr. 0049 dz. nr 86, 87 obr. 0050 dz. nr 98 obr. 0062 ul. Al. 3 Maja dz. nr 62 obr. 0048 dz. nr 86 obr. 0049 ul. Matejki dz. nr 90 obr. 0050 ul. Wita Stwosza dz. nr 23 obr. 0050 ul. Królowej Jadwigi dz. nr 43 obr. 0050 ul. Anny Jagiellońskiej dz. nr 63 obr. 0050 ul. Redutowa dz. nr 104/1, 104/3, 104/5, 104/6, 104/7, 104/8 obr. 0060 dz. nr 47/11, 52/1, 52/5, 47/4, 47/6, 47/3, 48/1, 47/1 obr. 0061 dz. nr 96/3, 34/6, 91, 55/5, 55/4, 75/1, 71/6, 55/1, 92/1 obr. 0062 ul. Jeremy dz. nr 69/1 obr. 0061 dz. nr 8/8, 8/2, 8/7, 8/1, 55/3, 55/2, 55/5, 55/6, 55/1, 55/7, 55/4 obr. 0071 ul. Kurcewiczówny dz. nr 90/4, 90/3, 90/5, 82/1, 82/2, 82/3, 89 obr. 0062 ul. Zagłoby dz. nr 69/3, 72/4, 54/2, 55/9, 55/10 obr. 0062 ul. Al. Lipowa dz. nr 100/1, 99/9, 99/10, 99/11, 99/12, 100/2, 99/13, 99/14, 99/15, 99/2, 99/16, 99/17, 99/18, 99/7, 99/5, 99/4 obr. 0062 dz. nr 65/1, 65/3 obr. 0069 dz. nr 8/5 obr. 0070 dz. nr 54/11, 54/7, 54/5, 54/4, 54/10, 54/1, 54/8, 54/6, 54/2, 54/3, 54/9, 54/12 obr. 0071 ul. Sułkowskiego dz. nr 25/1, 25/2, 35, 24, 9/3, 9/4, 9/2, 51/9 obr. 0066 dz. nr 1/3, 1/4, 1/5, 1/6, 1/9, 3/1, 1/10 obr. 0067 dz. nr 10/5, 10/2, 42/3, 43, 10/1, 42/2, 42/1 obr. 0068 ul. Balladyny dz. nr 16/6, 61/2, 36/4 obr. 0066 dz. nr 58/7, 58/8, 58/9, 58/11, 58/12, 58/13, 58/14, 58/15, 58/18, 58/19, 58/20, 58/21, 58/24, 58/25, 58/26 obr. 0067 ul. Księcia Marka dz. nr 51/8, 49/3, 50/4, 49/1 obr. 0066 dz. nr 89/25, 89/24, 89/22, 89/20, 89/18, 89/17, 89/16, 89/15, 89/14, 89/28, 89/4, 89/10, 89/9, 89/7, 89/6, 89/27 obr. 0067 ul. Beniowskiego dz. nr 59 obr. 0066 dz. nr 118/7, 118/8, 118/9, 118/10, 118/2, 118/5, 118/3, 118/11, 118/12, 118/13, 118/14, 118/15 obr. 0067 dz. nr 1 obr. 0068 dz. nr 140/2, 141/1 obr. 0013 Gólków ul. Gwałberta dz. nr 32/5, 11/3, 11/2, 68/2, 68/4, 98/2, 98/3 obr. 0067 dz. nr 18/4, 18/1, 52, 51/2, 51/4, 51/3 obr. 0068 ul. Anieliego dz. nr 75/3, 75/29, 75/28, 75/25, 75/24, 75/22, 75/1, 75/5, 75/20, 75/19, 75/18, 75/17, 75/15, 75/12, 75/11, 75/10, 75/7 obr. 0068 ul. Kmiecica dz. nr 64/16, 65/1 obr. 0069 dz. nr 1/7, 1/8, 1/4, 1/3, 1/1, 1/10, 1/2, 1/9, 1/6, 1/5, 25/5, 26/1, 26/2 obr. 0071 dz. nr 3 obr. 0072 ul. Skrzetuskiego dz. nr 34/21, 34/21, 34/21, 34/4, 34/7, 34/11, 34/3, 34/6, 34/5, 34/9, 34/13, 34/12, 34/22, 34/10 obr. 0069 ul. Wołodyjowskiego 46/6, 45/6, 45/7, 40/18, 40/19, 9/10, 9/7, 9/3, 9/1, 65,

Samoczynne wyłączenie zasilania
System sieci: TN-C

 WYKONAWCA ECO ENERGY POLAND MAGDYSZ STANISŁAW GORNA 28B-43-400 OLESZYN TEL.33 444 73 23 www.ecoenergypoland.pl	Inwestor: Gmina Piaseczno ul. Kościuszki 5, 05-050 Piaseczno	
	Adres:	m. Piaseczno
Nazwa inwestycji	Budowa sieci elektroenergetycznej kablowej 0,4kV oświetleniowej	
Nazwa rysunku	Schemat elektryczny zasilania oświetlenia	Skala -:-
Projektant	Imię i Nazwisko	Nr uprawnień
Sprawdzający	Podpis	Data
Współpraca	R. Kuczynski, M. Maksymowicz, M. Kupryciuk	