

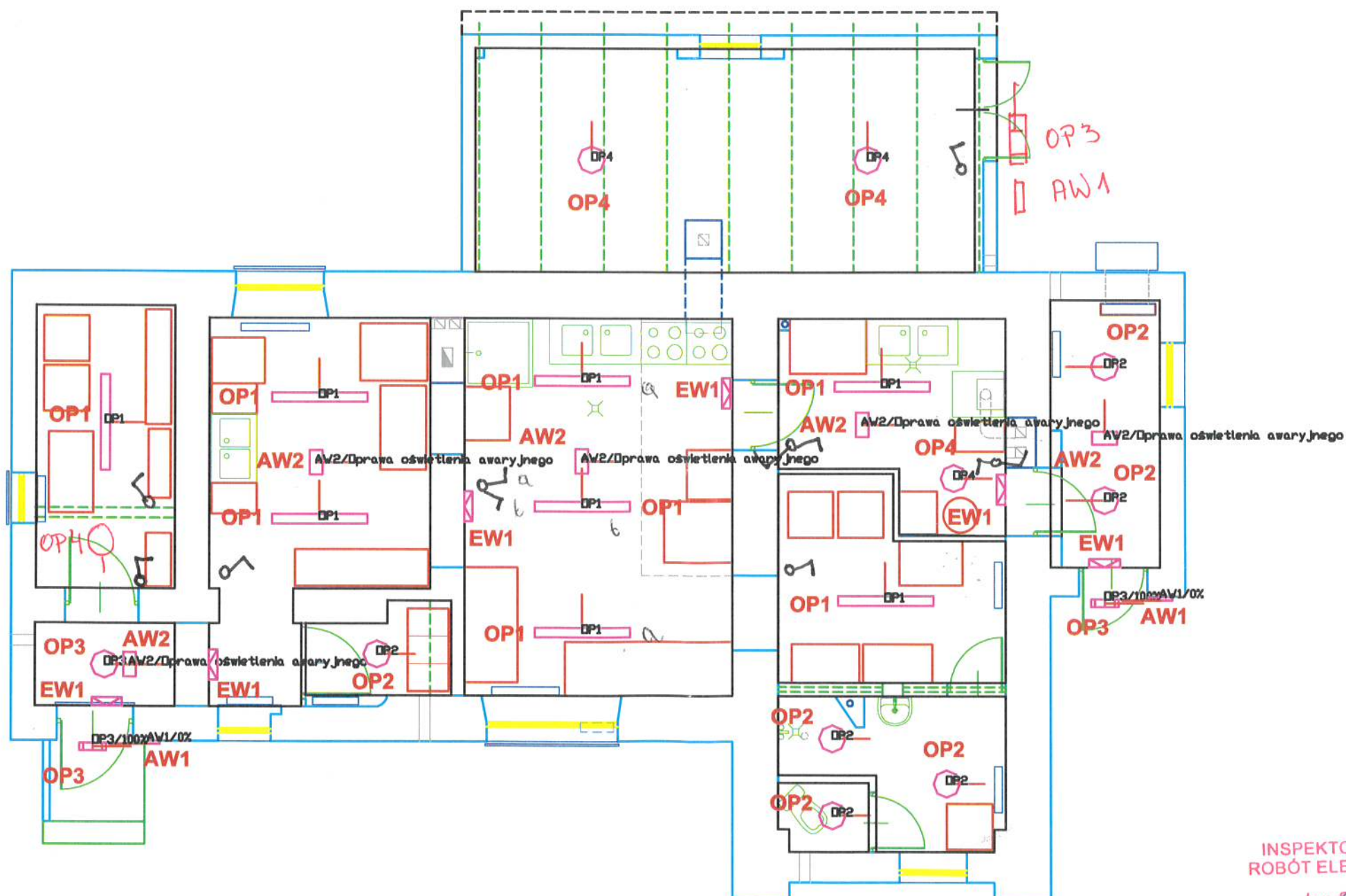


Zaplecze kuchenne Jaworowa 4

- AW1** 2 * Awaryjna, 1h podtrzymania, asymetryczna, >220 lm, IP65, instalacja na zewnątrz)
- AW2** 5 * Awaryjna, 1h podtrzymania, oświetlenie powierzchni >300 lm, IP65)
- OP1** 8 * Oprawa liniowa hermetyczna "120cm", barwa 4000K, CRI>80, >5500lm, >138lm/W, IP65)
- OP4** 3 * Oprawa typu plafon, okrągła, barwa 4000K, CRI>80, >2500lm, >130lm/W, IP65)
- OP3** 3 * Oprawa typu plafon, okrągła, barwa 4000K, CRI>80, >2100lm, >130lm/W, IP65, wbudowany czujnik ruchu z funkcją ściemniania - przy braku ruchu oprawa zmniejsza moc świecenia do co najmniej 30% mocy znamionowej światła wbudowany czujnik zmierzchu, regulacja mocy świecenia 50%-100% minimum w 4 krokach zmiana nastaw parametrów czujnika dokonywana bez konieczności otwierania oprawy
- OP2** 6 * Oprawa typu plafon, okrągła, barwa 4000K, CRI>80, >2100lm, >130lm/W, IP65, wbudowany czujnik ruchu, regulacja zasięgu działania minimum w 4 krokach zmiana nastaw parametrów czujnika dokonywana bez konieczności otwierania oprawy
- EW1** 6 * Oprawa ewakuacyjna kierunkowa, IP65, wyposażona w wymagane w danym miejscu plktogramy

 - wyłącznik schodowy
 - wyłącznik



INSPEKTOR NADZORU
ROBÓT ELEKTRYCZNYCH

Jan Smoliński
UPR. UANETI-K-0386/RA/27/05

