

*Koncepcja architektoniczna budowy szkoły w Julianowie (wraz z zagospodarowaniem terenu, wizualizacją 3D oraz gospodarka zieleni), koncepcja układu drogowego, koncepcja odwodnienia terenu przewidzianego pod projektowaną szkołą oraz opracowanie programu funkcjonalno-użytkowego*

*ul. Zimowa, Julianów, gm. Piaseczno  
nr dz. 23/2, 23/3, 25/6, 25/7, 25/10, 25/13, 27/4, 27/7  
obręb Julianów*

---

# PROJEKT KONCEPCYJNY

BRANŻA:

## ARCHITEKTURA KRAJOBRAZU

TYTUŁ OPRAWOWANIA  
WSTĘPNA GOSPODARKA DRZEWOSTANEM

INWESTOR:

GMINA PIASECZNO  
UL. KOŚCIUSZKI 5  
05-500 PIASECZNO

JEDNOSTKA PROJEKTOWA (ARCHITEKTURA):

ARCHIMED<sup>+</sup>

*Archimed Sp. z o.o.  
ul. Lipska 3  
03-904 Warszawa*

AUTORZY OPRAWOWANIA:

PROJEKTANT:

Firma: Kształtownia.pl Urszula Michalska



arch. Kraj Urszula Michalska  
arch. Kraj Marta Truskiewicz

ARCHIMED<sup>+</sup>

MARZEC 2018

## Spis treści

1.	Spis załączników .....	2
2.	Przedmiot, cel i zakres opracowania .....	2
2.1.	Przedmiot opracowania.....	2
2.2.	Podstawa opracowania .....	2
2.3.	Metodyka wykonania wskazań.....	2
3.	Wytyczne do gospodarki drzewostanem .....	3
4.	Uwagi do projektu budowlanego .....	3
5.	Planowane nasadzenia kompensacyjne .....	4
6.	Tabela gospodarki drzewostanem .....	5

## **1. Spis załączników**

- GOSP \_500\_00– rysunek inwentaryzacji drzewostanem skala 1:500

## **2. Przedmiot, cel i zakres opracowania**

### **2.1. Przedmiot opracowania**

Przedmiotem opracowania było stworzenie wstępnych wytycznych do gospodarki drzewostanem na potrzeby inwestycji „Budowa szkoły w Julianowie” wraz z terenami otaczającymi zlokalizowanej na działkach: 23/2, 23/3, 25/6, 25/7, 25/10, 25/13, 27/4, 27/7 obr. ew. Julianów. Teren o powierzchni 2,7ha.

### **2.2. Podstawa opracowania**

- Mapa zasadnicza terenu
- Inwentaryzacja dendrologiczna wykonana przez firmę BELIM ul. Brzozowa 10, 05-540 Jeziórko cz1. w kwietniu 2017r, cz2. (działki planowanego parku oraz 25/6, 27/4, 27/7)
- Wskazania do gospodarki drzewostanem opracowano na podstawie projektu szkoły wraz z zagospodarowaniem autorstwa Pracowni Archimed Sp. z.oo
- Zalecenie Inwestorskie – przekazane w materiałach i szczegółowym opisie warunków zamówienia oraz dodatkowych ustaleniach poczynionych w trakcie trwania prac projektowych dotyczących aspektu adaptacji znacznej ilości topoli osiki w strefie przedszkolnej.

### **2.3. Metodyka wykonania wskazań**

Wskazania do gospodarki drzewostanem oparto o analizę kolizji z planowaną inwestycją budowy szkoły wraz z szerokim zapleczem sportowym (boiska, bieżnie, tereny rekreacyjne), oraz parku i dróg otaczających.

### 3. Wytyczne do gospodarki drzewostanem

Założono pozostawienie drzew cennych z gatunków *Pinus sylvestris*, *Betula pendula*, *Quercus*, *Populus (strefa parkowa)* *Salix*. Założeniem było zostawienie maksymalnej ilości okazów w dobrym lub zadowalającym stanie zdrowotnym w strefie przede wszystkim placu zabaw przedszkolnego, parku przedszkolnego placu zabaw i parku.

Ze względu na ogromne zagęszczenia zagajnika topolowego i charakter gatunku – zdecydowano się na znaczną trzebież młodych form podrostowych topoli osiki a pozostawienie jedynie pojedynczych większych okazów, które w pierwszym etapie działania obiektu zapewnią cień od strony południowej. Docelowo zakłada się ich wymianę na gatunki bardziej odpowiednie dla terenu placówek oświatowych.

Drzewa przeznaczone do adaptacji (do weryfikacji możliwości adaptacji po dokładnej niwelacji):: 1 2 4 6 7 8 11 12 21 26 27 35 36 37 53 56 76 83 92 103 104 106 139 141 144 162 165 185 193 197 199 200 202 255 256 257 258 259 260 261 263 303 316 317 319 320 321 551 553 628 629 630 631 699 700 707 708 709 710 711 712 713 714 719 720 721 722 723 725 726 727 728 729 732 733 734 735 738 740 743

Pozostałe drzewa w tym sad znajdują się w bezpośredniej kolizji z planowaną inwestycją.

Założenia dodatkowe:

- Drzewa z rejonu planowanego parku (okazy towarzyszące zbiornikowi wodnemu) oraz pojedyncze w strefie otwartej – planuje się do adaptacji. W przypadku okazów brzegowych należy przeanalizować decyzje ze wstępnego opracowania w oparciu o szczegółowe pomiary rzędnych istniejących przy drzewach oraz projektowanych.
- Zakłada się wykonanie pielęgnacji drzewostanu w strefie zbiornika wodnego w celu jego prześwietlenia tak, aby utrzymać przejrzystość układu, zachować bezpieczeństwo użytkowników.
- Zakłada się przesadzenie drobnych okazów drzew i krzewów (brzozy, dęby nienaniesione na mapę stanowiące b. młode podrosty, czeremchy i głogi ze strefy parkowej) w strefy izolacji w parku oraz stref izolacyjnych w terenach szkolnych.
- Zakłada się przesadzenie kilku nastu okazów jabłoni (do oceny szczegółowej na etapie okresu wegetacyjnego) w strefy parków poczekalni. Do przesadzeń należy wybrać okazy zdrowe, rokujące na dobre przyjęcie się.

Szczegółowe decyzje dotyczące gospodarki drzewostanem przedstawiono w zestawieniu tabelarycznym.

### 4. Uwagi do projektu budowlanego

- W związku z obowiązującymi przepisami prawnymi na etapie rozpoczęcia prac należy uaktualnić inwentaryzację dendrologiczną oraz opracowanie gospodarki drzewostanem o obwody drzew nie owocowych przeznaczonych do usunięcia na

wys. 5cm. W przypadku topoli i klonu jesionolistnego do 80cm na 5cm wysokości nie obowiązuje Inwestora uzyskiwanie zgody na wycinkę. Zgody na wycinkę nie wymagają też usuwane drzewa owocowe z terenu inwestycji. (stan na dzień wydawania dokumentacji).

- Przed przystąpieniem do prac należy bezwarunkowo sprawdzić kwestie ornitologiczne oraz zapisać w zaleceniach dla wykonawcy okres usuwania drzew (dotyczy głównie sadu) na okres nie lęgowy po dokładnym przejrzaniu dziupli w starodrzewie.
- Wykonawca powinien podczas prac nad mapą do celów projektowych sprawdzić kolizje drzew przewidzianych do adaptacji oraz rzędne ich rozrostu. Dopiero te dane w zestawieniu ze szczegółowym projektem wykonawczym i niwelacją terenu pozwolą na końcową decyzję dotyczącą poszczególnych okazów.

(Dotyczy to przede wszystkim drzew z granic posesji na styku z projektowanymi drogami i ogrodzeniami \*551, 553, 623, 629, 630, 631, 735, 734, 733) oraz drzew z rejonu placów zabaw (sosny, brzozy)

- Należy dążyć do absolutnego zachowania sosen i brzoź i wierzb ze strefy ogrodów szkolnych i przedszkolnych w przypadku rozbieżności wysokości zastosować rozwiązania obniżające poziomy placów zabaw.
- Podczas prowadzonych prac zachować wszystkie standardy ochrony drzew na terenie budowy.

## 5. Planowane nasadzenia kompensacyjne

W planowanej inwestycji zakłada się wprowadzenie szeregu drzew wysokich, krzewów wysokich, krzewów, traw i bylin.

Większość okazów z terenu inwestycji nie podlega konieczności uzyskiwania zgody na wycinkę.

Pojedyncze okazy, (których ilość może być zwiększona na etapie faktycznych prac w terenie i projektu budowlanego) wymagać będą kompensat przyrodniczych za wycinkę drzew ustawowo wymagających zgody odpowiednich organów.

Planowane nasadzenia:

1. Aleja lipowa od projektowanej ulicy towarzysząca strefie wejściowej – gatunek *Tilia cordata* w odm. Wielkość zakupu drzew ok. 20-25cm – sztuk 31

Wstępne wskazania do gospodarki drzewostanem dla Inwestycji „Budowa szkoły w Julianowie”  
Piaseczno 2018r.

2. Nasadzenia drzew soliterowych w strefach przedszkolnych, szkolnych i parkowych z gatunków: *Acer rubrum*, *Acer campestre*, *Sorbus*, *Quercus* i *Platanus* – wielkość zakupu 16-18cm – 20-25 i 30-35 w przypadku soliterowego okazu płatanu ok. 30szt.

6. Tabela gospodarki drzewostanem

Nr inw	Nazwa łacińska	Nazwa Polska	Obw. Pnia [cm]	promień korony [m]	Wys. drzewa [m]	opis	gospodarka
1	<i>Populus tremula</i>	topola osika	35	1,5	12	stan dobry	do adaptacji i ochrony na terenie budowy
2	<i>Populus tremula</i>	topola osika	45	1,5	12	stan dobry	do adaptacji i ochrony na terenie budowy
3	<i>Populus tremula</i>	topola osika	19	1	8	stan dobry	do usunięcia - trzebież
4	<i>Populus tremula</i>	topola osika	60	2	16	stan dobry	do adaptacji i ochrony na terenie budowy
5	<i>Populus tremula</i>	topola osika	36	2	16	stan dobry	do usunięcia - trzebież
6	<i>Populus tremula</i>	topola osika	52	2	16	stan dobry	do adaptacji i ochrony na terenie budowy
7	<i>Populus tremula</i>	topola osika	70	2,5	19	stan dobry	do adaptacji i ochrony na terenie budowy
8	<i>Populus tremula</i>	topola osika	57	2	17	stan dobry	do adaptacji i ochrony na terenie budowy
9	<i>Populus tremula</i>	topola osika	42	1,5	16	stan dobry	do usunięcia - trzebież
10	<i>Populus tremula</i>	topola osika	37	1	12	stan dobry	do usunięcia - trzebież
11	<i>Populus tremula</i>	topola osika	57	2	16	stan dobry	do adaptacji i ochrony na terenie budowy
12	<i>Betula pendula</i>	brzoza brodawkowata	33	1	9	stan dobry	do adaptacji i ochrony na terenie budowy
13	<i>Populus tremula</i>	topola osika	24	1	8	stan dobry	do usunięcia - trzebież
14	<i>Populus tremula</i>	topola osika	20	1	8	stan dobry	do usunięcia - trzebież
15	<i>Populus tremula</i>	topola osika	31	1,5	10	stan dobry	do usunięcia - trzebież
16	<i>Populus tremula</i>	topola osika	25	1,2	10	stan dobry	do usunięcia - trzebież
17	<i>Populus tremula</i>	topola osika	23	1	9	stan dobry	do usunięcia - trzebież
18	<i>Populus tremula</i>	topola osika	21	1	8	stan dobry	do usunięcia - kolizja z planowaną inwestycją
19	<i>Populus tremula</i>	topola osika	30	2	13	stan dobry	do usunięcia - kolizja z planowaną inwestycją
20	<i>Populus tremula</i>	topola osika	24	1,5	11	stan dobry	do usunięcia - trzebież
21	<i>Populus tremula</i>	topola osika	75	2,5	18	stan dobry	do adaptacji i ochrony na terenie budowy
22	<i>Populus tremula</i>	topola osika	38	2	14	stan dobry	do usunięcia - kolizja z planowaną inwestycją
23	<i>Populus tremula</i>	topola osika	47	2	15	stan dobry	do usunięcia - kolizja z planowaną inwestycją
24	<i>Betula pendula</i>	brzoza brodawkowata	19	1,2	9	stan dobry	do usunięcia - kolizja z planowaną inwestycją
25	<i>Betula pendula</i>	brzoza brodawkowata	26	1,2	10	stan dobry	do usunięcia - kolizja z planowaną inwestycją
26	<i>Populus tremula</i>	topola osika	58	2,5	17	stan dobry	do adaptacji i ochrony na terenie budowy

Wstępne wskazania do gospodarki drzewostanem dla Inwestycji „Budowa szkoły w Julianowie”  
Piaseczno 2018r.

Nr inw	Nazwa łacińska	Nazwa Polska	Obw. Pnia [cm]	promień korony [m]	Wys. drzewa [m]	opis	gospodarka
27	Populus tremula	topola osika	55	2	17	stan dobry	do adaptacji i ochrony na terenie budowy
28	Populus tremula	topola osika	21	1	9	stan dobry	do usunięcia - trzebież
29	Betula pendula	brzoza brodawkowata	18	1	8	stan dobry	do usunięcia - trzebież
30	Populus tremula	topola osika	22	1,5	13	stan dobry	do usunięcia - trzebież
31	Populus tremula	topola osika	36	1,5	14	stan dobry	do usunięcia - trzebież
32	Betula pendula	brzoza brodawkowata	23	1	8	stan dobry	do przesadzenia w strefy izolacyjne parku i zieleni szkolnej
33	Betula pendula	brzoza brodawkowata	29	1,5	10	stan dobry	do przesadzenia w strefy izolacyjne parku i zieleni szkolnej
34	Populus tremula	topola osika	30	1,5	13	stan dobry	do usunięcia - trzebież
35	Betula pendula	brzoza brodawkowata	88+73	3	23	2 pnie zrosnięte do h=0,8m, jeden pień wygięty, z wygonionym konarem	do adaptacji i ochrony na terenie budowy
36	Betula pendula	brzoza brodawkowata	58	3	21	korona jednostronna zredukowana od strony pld	do adaptacji i ochrony na terenie budowy
37	Pinus sylvestris	sosna zwyczajna	60	2,5	11	korona jednostronna zredukowana od strony pld	do adaptacji i ochrony na terenie budowy
38	Populus tremula	topola osika	23	1	10	stan dobry	do usunięcia - trzebież
39	Populus tremula	topola osika	33	1,5	14	stan dobry	do usunięcia - trzebież
40	Populus tremula	topola osika	40	1,5	14	stan dobry	do usunięcia - trzebież
41	Populus tremula	topola osika	46	1,5	14	stan dobry	do usunięcia - trzebież
42	Populus tremula	topola osika	46	2	16	stan dobry	do usunięcia - trzebież
43	Populus tremula	topola osika	50	2,5	18	stan dobry	do usunięcia - kolizja z planowaną inwestycją
44	Populus tremula	topola osika	39	2	16	stan dobry	do usunięcia - trzebież
45	Populus tremula	topola osika	35	1,5	16	stan dobry	do usunięcia - trzebież
46	Populus tremula	topola osika	39	1,5	16	stan dobry	do usunięcia - kolizja z planowaną inwestycją
47	Populus tremula	topola osika	29	1	11	stan dobry	do usunięcia - kolizja z planowaną inwestycją
48	Populus tremula	topola osika	50	1,5	17	stan dobry	do usunięcia - kolizja z planowaną inwestycją
49	Populus tremula	topola osika	47+35	2	18	rozwidlenie na wys. 0,1	do usunięcia - trzebież
50	Populus tremula	topola osika	41	1,5	17	stan dobry	do usunięcia - trzebież
51	Populus tremula	topola osika	58	1,5	15	stan dobry	do usunięcia - trzebież
52	Populus tremula	topola osika	29	1	11	stan dobry	do usunięcia - trzebież
53	Populus tremula	topola osika	52	2	17	stan dobry	do adaptacji i ochrony na terenie budowy
54	Populus tremula	topola osika	42	1,5	16	stan dobry	do usunięcia - kolizja z planowaną inwestycją
55	Populus tremula	topola osika	55	2	18	rana 20x5cm	do usunięcia - kolizja z planowaną inwestycją
56	Populus tremula	topola osika	48	2	18	stan dobry	do adaptacji i ochrony na terenie budowy

Wstępne wskazania do gospodarki drzewostanem dla Inwestycji „Budowa szkoły w Julianowie”  
Piaseczno 2018r.

Nr inw	Nazwa łacińska	Nazwa Polska	Obw. Pnia [cm]	promień korony [m]	Wys. drzewa [m]	opis	gospodarka
57	Populus tremula	topola osika	21	1	9	stan dobry	do usunięcia - trzebież
58	Populus tremula	topola osika	42	1,5	17	stan dobry	do usunięcia - kolizja z planowaną inwestycją
59	Populus tremula	topola osika	54	2	18	stan dobry	do usunięcia - kolizja z planowaną inwestycją
60	Populus tremula	topola osika	52	2	18	stan dobry	do usunięcia - kolizja z planowaną inwestycją
61	Populus tremula	topola osika	27	1,5	12	stan dobry	do usunięcia - kolizja z planowaną inwestycją
62	Populus tremula	topola osika	20	1	8	stan dobry	do usunięcia - kolizja z planowaną inwestycją
63	Populus tremula	topola osika	47	1,5	17	stan dobry	do usunięcia - kolizja z planowaną inwestycją
64	Populus tremula	topola osika	45	1,5	16	stan dobry	do usunięcia - kolizja z planowaną inwestycją
65	Populus tremula	topola osika	39	1,5	16	stan dobry	do usunięcia - kolizja z planowaną inwestycją
66	Populus tremula	topola osika	50	2	19	rana po odłamanej gałęzi 30x10cm, stan dobry	do usunięcia - kolizja z planowaną inwestycją
67	Populus tremula	topola osika	22+20	1	8	powyginane, stan dobry	do usunięcia - kolizja z planowaną inwestycją
68	Populus tremula	topola osika	50	1,5	16	stan dobry	do usunięcia - kolizja z planowaną inwestycją
69	Populus tremula	topola osika	31	1	12	stan dobry	do usunięcia - kolizja z planowaną inwestycją
70	Populus tremula	topola osika	39	1,5	12	drobny posusz	do usunięcia - kolizja z planowaną inwestycją
71	Populus tremula	topola osika	50	2	18	stan dobry	do usunięcia - kolizja z planowaną inwestycją
72	Populus tremula	topola osika	46	2	19	stan dobry	do usunięcia - kolizja z planowaną inwestycją
73	Populus tremula	topola osika	52	2	18	stan dobry	do usunięcia - kolizja z planowaną inwestycją
74	Populus tremula	topola osika	38	1,5	13	stan dobry	do usunięcia - kolizja z planowaną inwestycją
75	Populus tremula	topola osika	41	1,5	15	stan dobry	do usunięcia - kolizja z planowaną inwestycją
76	Populus tremula	topola osika	59	2,5	19	stan dobry	do adaptacji i ochrony na terenie budowy
77	Populus tremula	topola osika	26	1,5	10	korona jednostronna zredukowana od strony pld	do usunięcia - kolizja z planowaną inwestycją
78	Populus tremula	topola osika	23	1	9	stan dobry	??
79	Populus tremula	topola osika	23	1	9	stan dobry	do usunięcia - trzebież
80	Populus tremula	topola osika	23	1	9	stan dobry	do usunięcia - kolizja z planowaną inwestycją
81	Populus tremula	topola osika	19	1	9	stan dobry	do usunięcia - kolizja z planowaną inwestycją
82	Populus tremula	topola osika	30	1,5	12	stan dobry	do usunięcia - kolizja z planowaną inwestycją
83	Populus tremula	topola osika	34+55	2	17	rozwidlenie na wys. 0,4m	do adaptacji i ochrony na terenie budowy
84	Populus tremula	topola osika	45	1,5	16	stan dobry	do usunięcia - kolizja z planowaną inwestycją
85	Betula pendula	brzoza brodawkowata	23	1,5	8	korona jednostronna zredukowana od strony pld	do usunięcia - kolizja z planowaną inwestycją
86	Populus tremula	topola osika	22	1,5	9	stan dobry	do usunięcia - trzebież



Wstępne wskazania do gospodarki drzewostanem dla Inwestycji „Budowa szkoły w Julianowie”  
Piaseczno 2018r.

Nr inw	Nazwa łacińska	Nazwa Polska	Obw. Pnia [cm]	promień korony [m]	Wys. drzewa [m]	opis	gospodarka
87	Populus tremula	topola osika	21	0,7	8	stan dobry	do usunięcia - trzebież
88	Populus tremula	topola osika	20	1	8	stan dobry	do usunięcia - trzebież
89	Populus tremula	topola osika	39	1,5	16	stan dobry	do usunięcia - trzebież
90	Populus tremula	topola osika	44	2	16	stan dobry	do usunięcia - trzebież
91	Populus tremula	topola osika	28	1,5	12	rana Ø 15 cm	do usunięcia - trzebież
92	Prunus serotina	czerecha amerykańska	61+49	3	14	zrośnięte w odziomku, lekko powyginane	do adaptacji i ochrony na terenie budowy
93	Populus tremula	topola osika	40+39	2	17	stan dobry	do usunięcia - trzebież
94	Populus tremula	topola osika	22	1	8	stan dobry	do usunięcia - trzebież
95	Populus tremula	topola osika	26	1,5	10	podłużna rana dł 60cm	do usunięcia - trzebież
96	Populus tremula	topola osika	20	1	8	stan dobry	do usunięcia - trzebież
97	Populus tremula	topola osika	23	1	8	stan dobry	do usunięcia - trzebież
98	Populus tremula	topola osika	20	1	8	stan dobry	do usunięcia - trzebież
99	Populus tremula	topola osika	30	1,5	12	stan dobry	do usunięcia - trzebież
100	Populus tremula	topola osika	25	1,5	12	stan dobry	do usunięcia - trzebież
101	Populus tremula	topola osika	24	1,5	12	stan dobry	do usunięcia - trzebież
102	Populus tremula	topola osika	25	1	8	stan dobry	do usunięcia - trzebież
103	Prunus avium	czereśnia	30	2	6	owocowe	do adaptacji i ochrony na terenie budowy
104	Prunus avium	czereśnia	24	2	4	owocowe	do adaptacji i ochrony na terenie budowy
105	Prunus avium	czereśnia	20	1,5	4	owocowe	do usunięcia - kolizja z planowaną inwestycją
106	Populus tremula	topola osika	51	2	18	stan dobry	do adaptacji i ochrony na terenie budowy
107	Populus tremula	topola osika	33	1,5	12	stan dobry	do usunięcia - kolizja z planowaną inwestycją
108	Populus tremula	topola osika	39	2	16	stan dobry	do usunięcia - kolizja z planowaną inwestycją
109	Populus tremula	topola osika	28	1,5	12	stan dobry	do usunięcia - kolizja z planowaną inwestycją
110	Populus tremula	topola osika	32	1,5	15	stan dobry	do usunięcia - kolizja z planowaną inwestycją
111	Populus tremula	topola osika	27	1,5	11	korona jednostronna zredukowana od strony pd	do usunięcia - kolizja z planowaną inwestycją
112	Populus tremula	topola osika	24	1,5	11	stan dobry	do usunięcia - kolizja z planowaną inwestycją
113	Populus tremula	topola osika	21	0,7	9	stan dobry	do usunięcia - kolizja z planowaną inwestycją
114	Populus tremula	topola osika	34	1,5	12	stan dobry	do usunięcia - kolizja z planowaną inwestycją
115	Populus tremula	topola osika	48+21	2	16	stan dobry	do usunięcia - kolizja z planowaną inwestycją
116	Populus tremula	topola osika	20	1	6	korona jednostronna zredukowana od strony pd	do usunięcia - kolizja z planowaną inwestycją
117	Populus tremula	topola osika	37	2	16	korona jednostronna zredukowana od strony pd	do usunięcia - kolizja z planowaną inwestycją
118	Populus tremula	topola osika	35	1,5	14	stan dobry	do usunięcia - kolizja z planowaną inwestycją

Wstępne wskazania do gospodarki drzewostanem dla Inwestycji „Budowa szkoły w Julianowie”  
Piaseczno 2018r.

Nr inw	Nazwa łacińska	Nazwa Polska	Obw. Pnia [cm]	promień korony [m]	Wys. drzewa [m]	opis	gospodarka
119	Populus tremula	topola osika	32	1,5	15	stan dobry	do usunięcia - trzebież
120	Populus tremula	topola osika	22	1,5	9	stan dobry	do usunięcia - kolizja z planowaną inwestycją
121	Populus tremula	topola osika	33	1,5	13	korona jednostronna zredukowana od strony pd	do usunięcia - trzebież
122	Populus tremula	topola osika	19	1	7	stan dobry	do usunięcia - kolizja z planowaną inwestycją
123	Populus tremula	topola osika	24	1,5	9	korona jednostronna zredukowana od strony pd	do usunięcia - trzebież
124	Populus tremula	topola osika	32	1,5	13	stan dobry	do usunięcia - trzebież
125	Populus tremula	topola osika	27	1,5	12	stan dobry	do usunięcia - trzebież
126	Populus tremula	topola osika	36	1,5	14	stan dobry	do usunięcia - trzebież
127	Populus tremula	topola osika	40	1,5	14	stan dobry	do usunięcia - trzebież
128	Populus tremula	topola osika	42	2,5	16	stan dobry	do usunięcia - trzebież
129	Populus tremula	topola osika	39	2	13	stan dobry	do usunięcia - trzebież
130	Populus tremula	topola osika	50	2	17	stan dobry	do usunięcia - trzebież
131	Populus tremula	topola osika	29	1,5	12	stan dobry	do usunięcia - trzebież
132	Populus tremula	topola osika	56	2	17	stan dobry	do usunięcia - trzebież
133	Populus tremula	topola osika	36	1,5	15	stan dobry	do usunięcia - trzebież
134	Populus tremula	topola osika	44	1,5	15	stan dobry	do usunięcia - trzebież
135	Populus tremula	topola osika	33	1,5	15	stan dobry	do usunięcia - trzebież
136	Populus tremula	topola osika	30	1,5	9	stan dobry	do usunięcia - trzebież
137	Populus tremula	topola osika	23	1	8	stan dobry	do usunięcia - trzebież
138	Populus tremula	topola osika	30+28	1,5	10	stan dobry	do usunięcia - trzebież
139	Populus tremula	topola osika	45	1,5	15	stan dobry	do adaptacji i ochrony na terenie budowy
140	Populus tremula	topola osika	23	1,5	5	suchoczub	do usunięcia - trzebież
141	Betula pendula	brzoza brodawkowata	36+37+24	1,5	12	zrosniete w odziomku	do adaptacji i ochrony na terenie budowy
142	Populus tremula	topola osika	37	1,5	16	stan dobry	do usunięcia - trzebież
143	Populus tremula	topola osika	31	1	12	drobny posusz	do usunięcia - trzebież
144	Populus tremula	topola osika	50	2	16	drobny posusz	do adaptacji i ochrony na terenie budowy
145	Populus tremula	topola osika	49	2	17	stan dobry	do usunięcia - trzebież
146	Populus tremula	topola osika	24	1	11	stan dobry	do usunięcia - trzebież
147	Populus tremula	topola osika	26	1	12	stan dobry	do usunięcia - trzebież
148	Populus tremula	topola osika	70	2,5	21	drobny posusz	do usunięcia - kolizja z planowaną inwestycją
149	Populus tremula	topola osika	39	1,5	16	stan dobry	do usunięcia - trzebież
150	Populus tremula	topola osika	37	1,5	16	stan dobry	do usunięcia - trzebież
151	Populus tremula	topola osika	23	1	9	stan dobry	do usunięcia - trzebież
152	Populus tremula	topola osika	34	1,5	12	stan dobry	do usunięcia - trzebież

Wstępne wskazania do gospodarki drzewostanem dla Inwestycji „Budowa szkoły w Julianowie”  
Piaseczno 2018r.

Nr inw	Nazwa łacińska	Nazwa Polska	Obw. Pnia [cm]	promień korony [m]	Wys. drzewa [m]	opis	gospodarka
153	Populus tremula	topola osika	29	1,5	9	stan dobry	do usunięcia - trzebież
154	Populus tremula	topola osika	22+19	1,5	7	stan dobry	do usunięcia - trzebież
155	Populus tremula	topola osika	30	1,5	8	stan dobry	do usunięcia - trzebież
156	Populus tremula	topola osika	23+26	1,5	8	stan dobry	do usunięcia - trzebież
157	Populus tremula	topola osika	27	1,5	8	stan dobry	do usunięcia - trzebież
158	Populus tremula	topola osika	21	1	7	stan dobry	do usunięcia - trzebież
159	Populus tremula	topola osika	26	1,5	9	stan dobry	do usunięcia - trzebież
160	Populus tremula	topola osika	39	1,5	12	stan dobry	do usunięcia - trzebież
161	Populus tremula	topola osika	58	2,5	19	stan dobry	do usunięcia - trzebież
162	Populus tremula	topola osika	57	2,5	19	stan dobry	do adaptacji i ochrony na terenie budowy
163	Populus tremula	topola osika	23	1	8	stan dobry	do usunięcia - trzebież
164	Populus tremula	topola osika	25	1	8	stan dobry	do usunięcia - trzebież
165	Populus tremula	topola osika	44	2	15	stan dobry	do adaptacji i ochrony na terenie budowy
166	Populus tremula	topola osika	27	1	11	stan dobry	do usunięcia - trzebież
167	Populus tremula	topola osika	29	1	11	stan dobry	do usunięcia - trzebież
168	Populus tremula	topola osika	21	1	9	stan dobry	do usunięcia - trzebież
169	Betula pendula	brzoza brodawkowata	19	0,8	8	rachityczne	do usunięcia - trzebież
170	Populus tremula	topola osika	44	1,5	14	stan dobry	do usunięcia - trzebież
171	Populus tremula	topola osika	29	1	11	stan dobry	do usunięcia - trzebież
172	Populus tremula	topola osika	28	1	12	stan dobry	do usunięcia - trzebież
173	Populus tremula	topola osika	53	1,5	17	stan dobry	do usunięcia - trzebież
174	Populus tremula	topola osika	26	1	11	stan dobry	do usunięcia - trzebież
175	Populus tremula	topola osika	43	1,5	14	stan dobry	do usunięcia - trzebież
176	Populus tremula	topola osika	36	1,5	12	stan dobry	do usunięcia - trzebież
177	Populus tremula	topola osika	24	1	9	stan dobry	do usunięcia - trzebież
178	Populus tremula	topola osika	22	1	8	stan dobry	do usunięcia - trzebież
179	Populus tremula	topola osika	21	1	8	stan dobry	do usunięcia - trzebież
180	Populus tremula	topola osika	30+28+20	1,5	9	stan dobry	do usunięcia - trzebież
181	Populus tremula	topola osika	22	1	7	stan dobry	do usunięcia - trzebież
182	Populus tremula	topola osika	20	1	5	stan dobry	do usunięcia - trzebież
183	Populus tremula	topola osika	28	1	9	stan dobry	do usunięcia - trzebież
184	Populus tremula	topola osika	35	1,5	12	stan dobry	do usunięcia - trzebież
185	Betula pendula	brzoza brodawkowata	57	2	16	stan dobry	do adaptacji i ochrony na terenie budowy
186	Populus tremula	topola osika	50	1,5	16	stan dobry	do usunięcia - trzebież
187	Populus tremula	topola osika	25	1	10	stan dobry	do usunięcia - trzebież

Wstępne wskazania do gospodarki drzewostanem dla Inwestycji „Budowa szkoły w Julianowie”  
Piaseczno 2018r.

Nr inw	Nazwa łacińska	Nazwa Polska	Obw. Pnia [cm]	promień korony [m]	Wys. drzewa [m]	opis	gospodarka
188	Populus tremula	topola osika	36	1,5	12	stan dobry	do usunięcia - trzebież
189	Populus tremula	topola osika	24	1,5	8	stan dobry	do usunięcia - trzebież
190	Populus tremula	topola osika	25	1	8	stan dobry	do usunięcia - trzebież
191	Populus tremula	topola osika	21	1	8	stan dobry	do usunięcia - trzebież
192	Populus tremula	topola osika	38	2	13	stan dobry	do usunięcia - trzebież
193	Populus tremula	topola osika	47	2	15	stan dobry	do adaptacji i ochrony na terenie budowy
194	Populus tremula	topola osika	22	1	9	stan dobry	do usunięcia - trzebież
195	Populus tremula	topola osika	26	1,5	11	stan dobry	do usunięcia - trzebież
196	Populus tremula	topola osika	24	1	9	stan dobry	do usunięcia - trzebież
197	Populus tremula	topola osika	49	2	14	stan dobry	do adaptacji i ochrony na terenie budowy
198	Populus tremula	topola osika	35	1,5	11	stan dobry	do usunięcia - trzebież
199	Pinus sylvestris	sosna zwyczajna	29+27	2	6	w dole pnia zdarta kora	do adaptacji i ochrony na terenie budowy
200	Pinus sylvestris	sosna zwyczajna	48	2	8	w dole pnia zdarta kora	do adaptacji i ochrony na terenie budowy
201	Populus tremula	topola osika	24	2	9	stan dobry	do usunięcia - trzebież
202	Pinus sylvestris	sosna zwyczajna	57+36	2,5	9	rozwidlenie na wys. 1,1m	do adaptacji i ochrony na terenie budowy
203	Populus tremula	topola osika	21	1	7	korona jednostronna zredukowana od strony pld	do usunięcia - kolizja z planowaną inwestycją
204	Populus tremula	topola osika	22	1	7	stan dobry	do usunięcia - kolizja z planowaną inwestycją
205	Populus tremula	topola osika	22	1,5	9	stan dobry	do usunięcia - kolizja z planowaną inwestycją
206	Populus tremula	topola osika	24	1,5	9	stan dobry	do usunięcia - kolizja z planowaną inwestycją
207	Populus tremula	topola osika	27	1,5	9	stan dobry	do usunięcia - kolizja z planowaną inwestycją
208	Populus tremula	topola osika	35	1,5	9	stan dobry	do usunięcia - kolizja z planowaną inwestycją
209	Populus tremula	topola osika	29	1,5	11	stan dobry	do usunięcia - kolizja z planowaną inwestycją
210	Populus tremula	topola osika	33	1,5	11	zdarta kora w dole pnia	do usunięcia - kolizja z planowaną inwestycją
211	Populus tremula	topola osika	23+18	1	9	stan dobry	do usunięcia - kolizja z planowaną inwestycją
212	Populus tremula	topola osika	23	1,5	8	stan dobry	do usunięcia - trzebież
213	Populus tremula	topola osika	23	1,5	8	stan dobry	do usunięcia - trzebież
214	Populus tremula	topola osika	20	1	8	stan dobry	do usunięcia - trzebież
215	Populus tremula	topola osika	21	1	8	stan dobry	do usunięcia - trzebież
216	Populus tremula	topola osika	20	1	8	stan dobry	do usunięcia - trzebież
217	Populus tremula	topola osika	22+18	1	7	rozwidlenie na wys. 0,1m	do usunięcia - trzebież
218	Populus tremula	topola osika	25	1	9	stan dobry	do usunięcia - trzebież
219	Populus tremula	topola osika	32	1,5	10	stan dobry	do usunięcia - trzebież
220	Populus tremula	topola osika	25	1	9	stan dobry	do usunięcia - trzebież

Wstępne wskazania do gospodarki drzewostanem dla Inwestycji „Budowa szkoły w Julianowie”  
Piaseczno 2018r.

Nr inw	Nazwa łacińska	Nazwa Polska	Obw. Pnia [cm]	promień korony [m]	Wys. drzewa [m]	opis	gospodarka
221	Populus tremula	topola osika	27+24	1,5	10	stan dobry	do usunięcia - trzebież
222	Populus tremula	topola osika	34+20+16	1,5	12	stan dobry	do usunięcia - trzebież
223	Populus tremula	topola osika	19	1	7	stan dobry	do usunięcia - trzebież
224	Populus tremula	topola osika	29	1,5	8	stan dobry	do usunięcia - trzebież
225	Populus tremula	topola osika	39	1,5	10	stan dobry	do usunięcia - trzebież
226	Populus tremula	topola osika	27	1,5	8	stan dobry	do usunięcia - trzebież
227	Populus tremula	topola osika	29	1,5	9	stan dobry	do usunięcia - trzebież
228	Populus tremula	topola osika	29	1,5	10	stan dobry	do usunięcia - trzebież
229	Populus tremula	topola osika	34	1,5	10	stan dobry	do usunięcia - trzebież
230	Populus tremula	topola osika	23	1	8	stan dobry	do usunięcia - trzebież
231	Pinus sylvestris	sosna zwyczajna	29	1,5	6	rachityczna	do usunięcia - trzebież
232	Pinus sylvestris	sosna zwyczajna	21	1,5	5	rachityczna	do usunięcia - trzebież
233	Populus tremula	topola osika	34	2	13	stan dobry	do usunięcia - trzebież
234	Populus tremula	topola osika	34	2	13	stan dobry	do usunięcia - trzebież
235	Populus tremula	topola osika	27	1,5	9	stan dobry	do usunięcia - trzebież
236	Populus tremula	topola osika	37	2	13	stan dobry	do usunięcia - trzebież
237	Populus tremula	topola osika	26	1	9	stan dobry	do usunięcia - kolizja z planowaną inwestycją
238	Populus tremula	topola osika	22	1	8	stan dobry	do usunięcia - kolizja z planowaną inwestycją
239	Populus tremula	topola osika	26	1	9	stan dobry	do usunięcia - kolizja z planowaną inwestycją
240	Populus tremula	topola osika	26	1	11	stan dobry	do usunięcia - kolizja z planowaną inwestycją
241	Populus tremula	topola osika	33	1,5	11	stan dobry	do usunięcia - kolizja z planowaną inwestycją
242	Populus tremula	topola osika	27	1	11	stan dobry	do usunięcia - kolizja z planowaną inwestycją
243	Populus tremula	topola osika	23	1	11	stan dobry	do usunięcia - kolizja z planowaną inwestycją
244	Populus tremula	topola osika	29+16	1	11	stan dobry	do usunięcia - kolizja z planowaną inwestycją
245	Populus tremula	topola osika	36	1	11	stan dobry	do usunięcia - kolizja z planowaną inwestycją
246	Populus tremula	topola osika	37	1,5	11	stan dobry	do usunięcia - kolizja z planowaną inwestycją
247	Populus tremula	topola osika	27	1,5	9	stan dobry	do usunięcia - kolizja z planowaną inwestycją
248	Populus tremula	topola osika	35	1,5	14	stan dobry	do usunięcia - kolizja z planowaną inwestycją
249	Populus tremula	topola osika	28	1,5	12	stan dobry	do usunięcia - kolizja z planowaną inwestycją
250	Populus tremula	topola osika	23	1	11	stan dobry	do usunięcia - kolizja z planowaną inwestycją
251	Populus tremula	topola osika	45	2,5	15	korona jednostronna zredukowana od strony pd	do usunięcia - kolizja z planowaną inwestycją
252	Populus tremula	topola osika	26	1	10	stan dobry	do usunięcia - kolizja z planowaną inwestycją
253	Populus tremula	topola osika	37	1,5	13	stan dobry	do usunięcia - kolizja z

Wstępne wskazania do gospodarki drzewostanem dla Inwestycji „Budowa szkoły w Julianowie”  
Piaseczno 2018r.

Nr inw	Nazwa łacińska	Nazwa Polska	Obw. Pnia [cm]	promień korony [m]	Wys. drzewa [m]	opis	gospodarka
							planowaną inwestycją
254	Populus tremula	topola osika	34	1,5	11	stan dobry	do usunięcia - kolizja z planowaną inwestycją
255	Pinus sylvestris	sosna zwyczajna	53	2	9	drobny posusz	do adaptacji i ochrony na terenie budowy
256	Pinus sylvestris	sosna zwyczajna	52	2,5	9	wygięcie kolankowe na h=4m	do adaptacji i ochrony na terenie budowy
257	Pinus sylvestris	sosna zwyczajna	85	3,5	8	stan dobry	do adaptacji i ochrony na terenie budowy
258	Quercus robur	dąb szypułkowy	24	1,5	6	stan dobry	do adaptacji i ochrony na terenie budowy
259	Betula pendula	brzoza brodawkowata	20+23+20	2	8	na jednym pniu wygięcie kolankowe	do adaptacji i ochrony na terenie budowy
260	Betula pendula	brzoza brodawkowata	36	2,5	9	korona jednostronna zredukowana od strony pld	do adaptacji i ochrony na terenie budowy
261	Betula pendula	brzoza brodawkowata	43	2,5	9	korona jednostronna zredukowana od strony wsch	do adaptacji i ochrony na terenie budowy
262	Betula pendula	brzoza brodawkowata	16	1	4	rachityczne	do usunięcia - trzebież
263	Salix caprea	wierzba iwa	52+30+36+78+32+78+61+53+31	4	9	2 pnie uschnięte, w koronie jemiola	do adaptacji i ochrony na terenie budowy
264	Pinus sylvestris	sosna zwyczajna	26	1,5	7	zdominowane przez wierzbę	do usunięcia - trzebież
265	Prunus avium	czereśnia	20	1,2	4	owocowe, stan dobry	do usunięcia - kolizja z planowaną inwestycją
266	Prunus avium	czereśnia	24	1,5	4	owocowe, stan dobry	do usunięcia - kolizja z planowaną inwestycją
267	Prunus avium	czereśnia	17	1	4	owocowe, stan dobry	do usunięcia - kolizja z planowaną inwestycją
268	Prunus avium	czereśnia	20+16	1,5	5	owocowe, stan dobry	do usunięcia - kolizja z planowaną inwestycją
269	Betula pendula	brzoza brodawkowata	40	1,5	8	stan dobry	do usunięcia - kolizja z planowaną inwestycją
270	Betula pendula	brzoza brodawkowata	27	1,5	8	stan dobry	do usunięcia - kolizja z planowaną inwestycją
271	Malus domestica	jabłoń domowa	22	1	2	owocowe	do usunięcia - kolizja z planowaną inwestycją
272	Malus domestica	jabłoń domowa	16	1	2	owocowe	do usunięcia - kolizja z planowaną inwestycją
273	Malus domestica	jabłoń domowa	18	1,5	2	owocowe	do usunięcia - kolizja z planowaną inwestycją
274	Malus domestica	jabłoń domowa	22	1	1,5	owocowe	do usunięcia - kolizja z planowaną inwestycją
275	Malus domestica	jabłoń domowa	30	2	2	owocowe	do usunięcia - kolizja z planowaną inwestycją
276	Malus domestica	jabłoń domowa	14	1,5	1	owocowe	do usunięcia - kolizja z planowaną inwestycją
277	Malus domestica	jabłoń domowa	28	1,5	2	owocowe	do usunięcia - kolizja z planowaną inwestycją
278	Malus domestica	jabłoń domowa	28	1,5	2,5	owocowe	do usunięcia - kolizja z planowaną inwestycją
279	Malus domestica	jabłoń domowa	41	2	2,5	owocowe	do usunięcia - kolizja z planowaną inwestycją
280	Malus domestica	jabłoń domowa	24	1,5	2	owocowe	do usunięcia - kolizja z planowaną inwestycją
281	Malus domestica	jabłoń domowa	28	1,5	2	owocowe	do usunięcia - kolizja z planowaną inwestycją



Wstępne wskazania do gospodarki drzewostanem dla Inwestycji „Budowa szkoły w Julianowie”  
Piaseczno 2018r.

Nr inw	Nazwa łacińska	Nazwa Polska	Obw. Pnia [cm]	promień korony [m]	Wys. drzewa [m]	opis	gospodarka
282	Malus domestica	jabłoń domowa	22	1,5	2	owocowe	do usunięcia - kolizja z planowaną inwestycją
283	Malus domestica	jabłoń domowa	27	1,5	2	owocowe	do usunięcia - kolizja z planowaną inwestycją
284	Malus domestica	jabłoń domowa	35	1,5	3	owocowe	do usunięcia - kolizja z planowaną inwestycją
285	Pinus sylvestris	sosna zwyczajna	17	1	3	stan dobry	do usunięcia - kolizja z planowaną inwestycją
286	Malus domestica	jabłoń domowa	27	1,5	2,5	owocowe	do usunięcia - kolizja z planowaną inwestycją
287	Malus domestica	jabłoń domowa	34	2	3	owocowe	do usunięcia - kolizja z planowaną inwestycją
288	Malus domestica	jabłoń domowa	38	1,5	2,5	owocowe	do usunięcia - kolizja z planowaną inwestycją
289	Malus domestica	jabłoń domowa	44	1,5	3	owocowe	do usunięcia - kolizja z planowaną inwestycją
290	Malus domestica	jabłoń domowa	44	1,5	3	owocowe	do usunięcia - kolizja z planowaną inwestycją
291	Malus domestica	jabłoń domowa	20	1,5	2	owocowe	do usunięcia - kolizja z planowaną inwestycją
292	Malus domestica	jabłoń domowa	26	1,5	2,5	owocowe	do usunięcia - kolizja z planowaną inwestycją
293	Malus domestica	jabłoń domowa	30	1,8	3	owocowe	do usunięcia - kolizja z planowaną inwestycją
294	Malus domestica	jabłoń domowa	35	2	3	owocowe	do usunięcia - kolizja z planowaną inwestycją
295	Malus domestica	jabłoń domowa	25	1,5	2	owocowe	do usunięcia - kolizja z planowaną inwestycją
296	Malus domestica	jabłoń domowa	19	1,5	2	owocowe	do usunięcia - kolizja z planowaną inwestycją
297	Malus domestica	jabłoń domowa	27	1,5	2	owocowe, pomiar na h=0,5m	do usunięcia - kolizja z planowaną inwestycją
298	Malus domestica	jabłoń domowa	20	1,5	2	owocowe	do usunięcia - kolizja z planowaną inwestycją
299	Malus domestica	jabłoń domowa	36	1,5	2	owocowe, pomiar na h=0,5m	do usunięcia - kolizja z planowaną inwestycją
300	Malus domestica	jabłoń domowa	15	1	1,6	owocowe	do usunięcia - kolizja z planowaną inwestycją
301	Malus domestica	jabłoń domowa	31	1,5	2,5	owocowe	do usunięcia - kolizja z planowaną inwestycją
302	Betula pendula	brzoza brodawkowata	30	1,5	7	stan dobry	do usunięcia - kolizja z planowaną inwestycją
303	Pinus sylvestris	sosna zwyczajna	88+49	3,5	7	stan dobry	do adaptacji i ochrony na terenie budowy
304	Malus domestica	jabłoń domowa	30	2	3	owocowe	do usunięcia - kolizja z planowaną inwestycją
305	Malus domestica	jabłoń domowa	32	1,5	3	owocowe	do usunięcia - kolizja z planowaną inwestycją
306	Malus domestica	jabłoń domowa	31	2	3	owocowe	do usunięcia - kolizja z planowaną inwestycją
307	Malus domestica	jabłoń domowa	45	2	4	owocowe	do usunięcia - kolizja z planowaną inwestycją
308	Malus domestica	jabłoń domowa	24	1,5	3	owocowe	do usunięcia - kolizja z planowaną inwestycją
309	Malus domestica	jabłoń domowa	41	2	3	owocowe	do usunięcia - kolizja z planowaną inwestycją
310	Malus domestica	jabłoń domowa	22	1,5	2	owocowe	do usunięcia - kolizja z planowaną inwestycją
311	Malus domestica	jabłoń domowa	37	2	2,5	owocowe	do usunięcia - kolizja z planowaną inwestycją

Wstępne wskazania do gospodarki drzewostanem dla Inwestycji „Budowa szkoły w Julianowie”  
Piaseczno 2018r.

Nr inw	Nazwa łacińska	Nazwa Polska	Obw. Pnia [cm]	promień korony [m]	Wys. drzewa [m]	opis	gospodarka
312	Malus domestica	jabłoń domowa	31	2	2,5	owocowe	do usunięcia - kolizja z planowaną inwestycją
313	Malus domestica	jabłoń domowa	33	2	2,5	owocowe	do usunięcia - kolizja z planowaną inwestycją
314	Malus domestica	jabłoń domowa	22	1,5	2	owocowe	do usunięcia - kolizja z planowaną inwestycją
315	Malus domestica	jabłoń domowa	30	2	3	owocowe	do usunięcia - kolizja z planowaną inwestycją
316	Malus domestica	jabłoń domowa	29	2	3	owocowe	do adaptacji i ochrony na terenie budowy
317	Malus domestica	jabłoń domowa	42	2	3	owocowe	do adaptacji i ochrony na terenie budowy
318	Malus domestica	jabłoń domowa	28	2	3	owocowe	do usunięcia - kolizja z planowaną inwestycją
319	Salix caprea	wierzba iwa	36	2	4	dolna część pnia leżąca na ziemi	do adaptacji i ochrony na terenie budowy
320	Quercus robur	dąb szypułkowy	20	1	5	stan dobry	do adaptacji i ochrony na terenie budowy
321	Salix caprea	wierzba iwa	24	2	6	stan dobry	do adaptacji i ochrony na terenie budowy
322	Malus domestica	jabłoń domowa	23	1,5	2,5	owocowe	do usunięcia - kolizja z planowaną inwestycją
323	Malus domestica	jabłoń domowa	27	2	3	owocowe	do usunięcia - kolizja z planowaną inwestycją
324	Malus domestica	jabłoń domowa	19	1,5	2,5	owocowe	do usunięcia - kolizja z planowaną inwestycją
325	Malus domestica	jabłoń domowa	39	2	2,5	owocowe, pomiar na h=0,8m	do usunięcia - kolizja z planowaną inwestycją
326	Salix caprea	wierzba iwa	22	1,5	4	stan dobry	do usunięcia - kolizja z planowaną inwestycją
327	Malus domestica	jabłoń domowa	17	1,5	2	owocowe	do usunięcia - kolizja z planowaną inwestycją
328	Malus domestica	jabłoń domowa	25	1,5	2	owocowe, pomiar na h=0,7m	do usunięcia - kolizja z planowaną inwestycją
329	Malus domestica	jabłoń domowa	27	2	3	owocowe	do usunięcia - kolizja z planowaną inwestycją
330	Malus domestica	jabłoń domowa	26	2	3	owocowe	do usunięcia - kolizja z planowaną inwestycją
331	Malus domestica	jabłoń domowa	36	2	3	owocowe	do usunięcia - kolizja z planowaną inwestycją
332	Malus domestica	jabłoń domowa	27+30	2	3	owocowe	do usunięcia - kolizja z planowaną inwestycją
333	Malus domestica	jabłoń domowa	25	2	2,5	owocowe	do usunięcia - kolizja z planowaną inwestycją
334	Quercus robur	dąb szypułkowy	22	1,5	5	stan dobry	do usunięcia - kolizja z planowaną inwestycją
335	Malus domestica	jabłoń domowa	36	2	3	owocowe	do usunięcia - kolizja z planowaną inwestycją
336	Quercus robur	dąb szypułkowy	19	1,5	4	stan dobry	do usunięcia - kolizja z planowaną inwestycją
337	Malus domestica	jabłoń domowa	37	2	3	owocowe	do usunięcia - kolizja z planowaną inwestycją
338	Malus domestica	jabłoń domowa	39	2	3	owocowe	do usunięcia - kolizja z planowaną inwestycją
339	Malus domestica	jabłoń domowa	30	2	3	owocowe	do usunięcia - kolizja z planowaną inwestycją
340	Malus domestica	jabłoń domowa	52	2	3	owocowe	do usunięcia - kolizja z planowaną inwestycją
341	Malus domestica	jabłoń domowa	35	2	2,5	owocowe	do usunięcia - kolizja z planowaną inwestycją



Wstępne wskazania do gospodarki drzewostanem dla Inwestycji „Budowa szkoły w Julianowie”  
Piaseczno 2018r.

Nr inw	Nazwa łacińska	Nazwa Polska	Obw. Pnia [cm]	promień korony [m]	Wys. drzewa [m]	opis	gospodarka
342	Malus domestica	jabłoń domowa	27	2	2,5	owocowe	do usunięcia - kolizja z planowaną inwestycją
343	Malus domestica	jabłoń domowa	28	2	3	owocowe	do usunięcia - kolizja z planowaną inwestycją
344	Malus domestica	jabłoń domowa	30	2	3	owocowe	do usunięcia - kolizja z planowaną inwestycją
345	Malus domestica	jabłoń domowa	41	1,5	3	owocowe	do usunięcia - kolizja z planowaną inwestycją
346	Malus domestica	jabłoń domowa	32	2	2	owocowe	do usunięcia - kolizja z planowaną inwestycją
347	Populus tremula	topola osika	19	1,5	4	esowato wygięta	do usunięcia - kolizja z planowaną inwestycją
348	Malus domestica	jabłoń domowa	39	1,5	3	owocowe	do usunięcia - kolizja z planowaną inwestycją
349	Malus domestica	jabłoń domowa	35	2	4	owocowe	do usunięcia - kolizja z planowaną inwestycją
350	Malus domestica	jabłoń domowa	45	2	4	owocowe	do usunięcia - kolizja z planowaną inwestycją
351	Salix caprea	wierzba iwa	41	2,5	5	pochylone 20 st na południe	do usunięcia - kolizja z planowaną inwestycją
352	Malus domestica	jabłoń domowa	49	2	4	owocowe	do usunięcia - kolizja z planowaną inwestycją
353	Malus domestica	jabłoń domowa	50	3	5	owocowe	do usunięcia - kolizja z planowaną inwestycją
354	Malus domestica	jabłoń domowa	34	2,5	4	owocowe	do usunięcia - kolizja z planowaną inwestycją
355	Salix caprea	wierzba iwa	55	3	9	stan dobry	do usunięcia - kolizja z planowaną inwestycją
356	Malus domestica	jabłoń domowa	46	2	3	owocowe	do usunięcia - kolizja z planowaną inwestycją
357	Malus domestica	jabłoń domowa	32	2	3	owocowe	do usunięcia - kolizja z planowaną inwestycją
358	Malus domestica	jabłoń domowa	52	2,5	4	owocowe	do usunięcia - kolizja z planowaną inwestycją
359	Malus domestica	jabłoń domowa	40	2	3	owocowe	do usunięcia - kolizja z planowaną inwestycją
360	Malus domestica	jabłoń domowa	23	1,5	3	owocowe	do usunięcia - kolizja z planowaną inwestycją
361	Malus domestica	jabłoń domowa	31	1,5	3	owocowe	do usunięcia - kolizja z planowaną inwestycją
362	Malus domestica	jabłoń domowa	26	2	3	owocowe	do usunięcia - kolizja z planowaną inwestycją
363	Malus domestica	jabłoń domowa	31	2	3	owocowe	do usunięcia - kolizja z planowaną inwestycją
364	Malus domestica	jabłoń domowa	41	2	3	owocowe	do usunięcia - kolizja z planowaną inwestycją
365	Malus domestica	jabłoń domowa	31	2	3	owocowe	do usunięcia - kolizja z planowaną inwestycją
366	Malus domestica	jabłoń domowa	45	2	3,5	owocowe	do usunięcia - kolizja z planowaną inwestycją
367	Malus domestica	jabłoń domowa	33	2	3	owocowe	do usunięcia - kolizja z planowaną inwestycją
368	Malus domestica	jabłoń domowa	42	2	4	owocowe	do usunięcia - kolizja z planowaną inwestycją
369	Malus domestica	jabłoń domowa	27	2	3	owocowe	do usunięcia - kolizja z planowaną inwestycją
370	Salix caprea	wierzba iwa	17	1,5	3	powyginana	do usunięcia - kolizja z planowaną inwestycją
371	Salix caprea	wierzba iwa	23	1,5	3	powyginana	do usunięcia - kolizja z planowaną inwestycją

Wstępne wskazania do gospodarki drzewostanem dla Inwestycji „Budowa szkoły w Julianowie”  
Piaseczno 2018r.

Nr inw	Nazwa łacińska	Nazwa Polska	Obw. Pnia [cm]	promień korony [m]	Wys. drzewa [m]	opis	gospodarka
372	Salix caprea	wierzba iwa	19	2	3	powyginana	do usunięcia - kolizja z planowaną inwestycją
373	Salix caprea	wierzba iwa	29	2	4	stan dobry	do usunięcia - kolizja z planowaną inwestycją
374	Malus domestica	jabłoń domowa	40	2	4	owocowe	do usunięcia - kolizja z planowaną inwestycją
375	Malus domestica	jabłoń domowa	34	1,5	3	owocowe	do usunięcia - kolizja z planowaną inwestycją
376	Malus domestica	jabłoń domowa	42	2	4	owocowe	do usunięcia - kolizja z planowaną inwestycją
377	Salix caprea	wierzba iwa	20	1	4	owocowe	do usunięcia - kolizja z planowaną inwestycją
378	Malus domestica	jabłoń domowa	55	2	4	owocowe	do usunięcia - kolizja z planowaną inwestycją
379	Malus domestica	jabłoń domowa	46	2	4	owocowe	do usunięcia - kolizja z planowaną inwestycją
380	Salix caprea	wierzba iwa	24	1,5	3	powyginana	do usunięcia - kolizja z planowaną inwestycją
381	Malus domestica	jabłoń domowa	35	1,5	3	owocowe	do usunięcia - kolizja z planowaną inwestycją
382	Malus domestica	jabłoń domowa	34	1,5	3	owocowe	do usunięcia - kolizja z planowaną inwestycją
383	Malus domestica	jabłoń domowa	35	2	4	owocowe	do usunięcia - kolizja z planowaną inwestycją
384	Malus domestica	jabłoń domowa	39	1,5	4	owocowe	do usunięcia - kolizja z planowaną inwestycją
385	Malus domestica	jabłoń domowa	35	2	4	owocowe	do usunięcia - kolizja z planowaną inwestycją
386	Malus domestica	jabłoń domowa	39	2	4	owocowe	do usunięcia - kolizja z planowaną inwestycją
387	Malus domestica	jabłoń domowa	26	1,5	3	owocowe	do usunięcia - kolizja z planowaną inwestycją
388	Malus domestica	jabłoń domowa	30	1,5	3	owocowe	do usunięcia - kolizja z planowaną inwestycją
389	Malus domestica	jabłoń domowa	41	2	3	owocowe	do usunięcia - kolizja z planowaną inwestycją
390	Malus domestica	jabłoń domowa	49	2	3	owocowe	do usunięcia - kolizja z planowaną inwestycją
391	Malus domestica	jabłoń domowa	35	2	4	owocowe	do usunięcia - kolizja z planowaną inwestycją
392	Malus domestica	jabłoń domowa	31	2	4	owocowe	do usunięcia - kolizja z planowaną inwestycją
393	Malus domestica	jabłoń domowa	33	2	4	owocowe	do usunięcia - kolizja z planowaną inwestycją
394	Malus domestica	jabłoń domowa	40	2	4	owocowe	do usunięcia - kolizja z planowaną inwestycją
395	Malus domestica	jabłoń domowa	50	2	4	owocowe	do usunięcia - kolizja z planowaną inwestycją
396	Malus domestica	jabłoń domowa	49	2	5	owocowe	do usunięcia - kolizja z planowaną inwestycją
397	Malus domestica	jabłoń domowa	53	2	5	owocowe	do usunięcia - kolizja z planowaną inwestycją
398	Malus domestica	jabłoń domowa	43	2	4	owocowe	do usunięcia - kolizja z planowaną inwestycją
399	Malus domestica	jabłoń domowa	48	2	4	owocowe	do usunięcia - kolizja z planowaną inwestycją
400	Malus domestica	jabłoń domowa	40	2	4	owocowe	do usunięcia - kolizja z planowaną inwestycją
401	Malus domestica	jabłoń domowa	53	2,5	4	owocowe	do usunięcia - kolizja z planowaną inwestycją

Wstępne wskazania do gospodarki drzewostanem dla Inwestycji „Budowa szkoły w Julianowie”  
Piaseczno 2018r.

Nr inw	Nazwa łacińska	Nazwa Polska	Obw. Pnia [cm]	promień korony [m]	Wys. drzewa [m]	opis	gospodarka
402	Malus domestica	jabłoń domowa	43	2	5	owocowe	do usunięcia - kolizja z planowaną inwestycją
403	Malus domestica	jabłoń domowa	42	2	4	owocowe	do usunięcia - kolizja z planowaną inwestycją
404	Malus domestica	jabłoń domowa	39	2	4	owocowe	do usunięcia - kolizja z planowaną inwestycją
405	Malus domestica	jabłoń domowa	54	2,5	4	owocowe	do usunięcia - kolizja z planowaną inwestycją
406	Malus domestica	jabłoń domowa	42	2	4	owocowe	do usunięcia - kolizja z planowaną inwestycją
407	Malus domestica	jabłoń domowa	48	2	4	owocowe	do usunięcia - kolizja z planowaną inwestycją
408	Malus domestica	jabłoń domowa	46	2	4	owocowe	do usunięcia - kolizja z planowaną inwestycją
409	Malus domestica	jabłoń domowa	32	1,5	3	owocowe	do usunięcia - kolizja z planowaną inwestycją
410	Malus domestica	jabłoń domowa	46	2	4	owocowe	do usunięcia - kolizja z planowaną inwestycją
411	Malus domestica	jabłoń domowa	50	2	4	owocowe	do usunięcia - kolizja z planowaną inwestycją
412	Malus domestica	jabłoń domowa	46	2	4	owocowe	do usunięcia - kolizja z planowaną inwestycją
413	Malus domestica	jabłoń domowa	58	2,5	5	owocowe	do usunięcia - kolizja z planowaną inwestycją
414	Malus domestica	jabłoń domowa	55	2	4	owocowe	do usunięcia - kolizja z planowaną inwestycją
415	Malus domestica	jabłoń domowa	31	2	4	owocowe	do usunięcia - kolizja z planowaną inwestycją
416	Malus domestica	jabłoń domowa	66	3	5	owocowe	do usunięcia - kolizja z planowaną inwestycją
417	Malus domestica	jabłoń domowa	57	2,5	4	owocowe	do usunięcia - kolizja z planowaną inwestycją
418	Malus domestica	jabłoń domowa	57	3	5	owocowe	do usunięcia - kolizja z planowaną inwestycją
419	Malus domestica	jabłoń domowa	44	2	4	owocowe	do usunięcia - kolizja z planowaną inwestycją
420	Malus domestica	jabłoń domowa	53	2	4	owocowe	do usunięcia - kolizja z planowaną inwestycją
421	Malus domestica	jabłoń domowa	44	2	4	owocowe	do usunięcia - kolizja z planowaną inwestycją
422	Malus domestica	jabłoń domowa	46	2	4	owocowe	do usunięcia - kolizja z planowaną inwestycją
423	Malus domestica	jabłoń domowa	41	2	4	owocowe	do usunięcia - kolizja z planowaną inwestycją
424	Malus domestica	jabłoń domowa	41	2	4	owocowe	do usunięcia - kolizja z planowaną inwestycją
425	Salix caprea	wierzba iwa	49	3	7	pochylona 10 st na północ	do usunięcia - kolizja z planowaną inwestycją
426	Malus domestica	jabłoń domowa	66	3	5	owocowe	do usunięcia - kolizja z planowaną inwestycją
427	Malus domestica	jabłoń domowa	74	3	5	owocowe	do usunięcia - kolizja z planowaną inwestycją
428	Malus domestica	jabłoń domowa	66	3	5	owocowe	do usunięcia - kolizja z planowaną inwestycją
429	Malus domestica	jabłoń domowa	54	2	5	owocowe	do usunięcia - kolizja z planowaną inwestycją
430	Malus domestica	jabłoń domowa	65	3	5	owocowe	do usunięcia - kolizja z planowaną inwestycją
431	Malus domestica	jabłoń domowa	50	2,5	4	owocowe	do usunięcia - kolizja z planowaną inwestycją

Wstępne wskazania do gospodarki drzewostanem dla Inwestycji „Budowa szkoły w Julianowie”  
Piaseczno 2018r.

Nr inw	Nazwa łacińska	Nazwa Polska	Obw. Pnia [cm]	promień korony [m]	Wys. drzewa [m]	opis	gospodarka
432	Malus domestica	jabłoń domowa	44	2,5	5	owocowe	do usunięcia - kolizja z planowaną inwestycją
433	Salix caprea	wierzba iwa	23	1,5	4	pochylona 20 st na północ	do usunięcia - kolizja z planowaną inwestycją
434	Malus domestica	jabłoń domowa	50	2	5	owocowe	do usunięcia - kolizja z planowaną inwestycją
435	Malus domestica	jabłoń domowa	58	2	4	owocowe	do usunięcia - kolizja z planowaną inwestycją
436	Malus domestica	jabłoń domowa	79	3	5	owocowe	do usunięcia - kolizja z planowaną inwestycją
437	Malus domestica	jabłoń domowa	61	3	5	owocowe	do usunięcia - kolizja z planowaną inwestycją
438	Malus domestica	jabłoń domowa	64	2	5	owocowe	do usunięcia - kolizja z planowaną inwestycją
439	Malus domestica	jabłoń domowa	72	3	5	owocowe	do usunięcia - kolizja z planowaną inwestycją
440	Malus domestica	jabłoń domowa	61+40	3	5	owocowe	do usunięcia - kolizja z planowaną inwestycją
441	Malus domestica	jabłoń domowa	49	2,5	5	owocowe	do usunięcia - kolizja z planowaną inwestycją
442	Malus domestica	jabłoń domowa	76	3	5	owocowe	do usunięcia - kolizja z planowaną inwestycją
443	Malus domestica	jabłoń domowa	52+42	3	5	owocowe	do usunięcia - kolizja z planowaną inwestycją
444	Malus domestica	jabłoń domowa	71	3	5	owocowe	do usunięcia - kolizja z planowaną inwestycją
445	Malus domestica	jabłoń domowa	54	2,5	5	owocowe	do usunięcia - kolizja z planowaną inwestycją
446	Malus domestica	jabłoń domowa	53	2,5	5	owocowe	do usunięcia - kolizja z planowaną inwestycją
447	Malus domestica	jabłoń domowa	53	2	4	owocowe	do usunięcia - kolizja z planowaną inwestycją
448	Malus domestica	jabłoń domowa	49	2,5	5	owocowe	do usunięcia - kolizja z planowaną inwestycją
449	Malus domestica	jabłoń domowa	39	2	5	owocowe	do usunięcia - kolizja z planowaną inwestycją
450	Malus domestica	jabłoń domowa	55	2,5	5	owocowe	do usunięcia - kolizja z planowaną inwestycją
451	Malus domestica	jabłoń domowa	53	2	4	owocowe	do usunięcia - kolizja z planowaną inwestycją
452	Malus domestica	jabłoń domowa	43	2,5	4	owocowe	do usunięcia - kolizja z planowaną inwestycją
453	Malus domestica	jabłoń domowa	54	3	5	owocowe	do usunięcia - kolizja z planowaną inwestycją
454	Malus domestica	jabłoń domowa	58	2,5	4	owocowe	do usunięcia - kolizja z planowaną inwestycją
455	Malus domestica	jabłoń domowa	59	2,5	5	owocowe	do usunięcia - kolizja z planowaną inwestycją
456	Malus domestica	jabłoń domowa	47	2	4	owocowe	do usunięcia - kolizja z planowaną inwestycją
457	Malus domestica	jabłoń domowa	51	2,5	5	owocowe	do usunięcia - kolizja z planowaną inwestycją
458	Malus domestica	jabłoń domowa	47	2,5	4	owocowe	do usunięcia - kolizja z planowaną inwestycją
459	Malus domestica	jabłoń domowa	49	2,5	5	owocowe	do usunięcia - kolizja z planowaną inwestycją
460	Malus domestica	jabłoń domowa	36	2	4	owocowe	do usunięcia - kolizja z planowaną inwestycją
461	Malus domestica	jabłoń domowa	41	2,5	4	owocowe	do usunięcia - kolizja z planowaną inwestycją

Wstępne wskazania do gospodarki drzewostanem dla Inwestycji „Budowa szkoły w Julianowie”  
Piaseczno 2018r.

Nr inw	Nazwa łacińska	Nazwa Polska	Obw. Pnia [cm]	promień korony [m]	Wys. drzewa [m]	opis	gospodarka
462	Malus domestica	jabłoń domowa	32	2,5	4	owocowe	do usunięcia - kolizja z planowaną inwestycją
463	Malus domestica	jabłoń domowa	50	2,5	4	owocowe	do usunięcia - kolizja z planowaną inwestycją
464	Malus domestica	jabłoń domowa	46	2,5	5	owocowe	do usunięcia - kolizja z planowaną inwestycją
465	Malus domestica	jabłoń domowa	46	2	4	owocowe	do usunięcia - kolizja z planowaną inwestycją
466	Malus domestica	jabłoń domowa	45	2	4	owocowe	do usunięcia - kolizja z planowaną inwestycją
467	Malus domestica	jabłoń domowa	42	2,5	5	owocowe	do usunięcia - kolizja z planowaną inwestycją
468	Malus domestica	jabłoń domowa	46	3	5	owocowe	do usunięcia - kolizja z planowaną inwestycją
469	Malus domestica	jabłoń domowa	54	2,5	5	owocowe	do usunięcia - kolizja z planowaną inwestycją
470	Malus domestica	jabłoń domowa	51	3	4	owocowe	do usunięcia - kolizja z planowaną inwestycją
471	Malus domestica	jabłoń domowa	44	2,5	5	owocowe	do usunięcia - kolizja z planowaną inwestycją
472	Malus domestica	jabłoń domowa	43	2	4	owocowe	do usunięcia - kolizja z planowaną inwestycją
473	Malus domestica	jabłoń domowa	30	2	4	owocowe	do usunięcia - kolizja z planowaną inwestycją
474	Malus domestica	jabłoń domowa	49	2,5	4	owocowe	do usunięcia - kolizja z planowaną inwestycją
475	Malus domestica	jabłoń domowa	33	1,5	3	owocowe	do usunięcia - kolizja z planowaną inwestycją
476	Malus domestica	jabłoń domowa	54	2,5	5	owocowe	do usunięcia - kolizja z planowaną inwestycją
477	Malus domestica	jabłoń domowa	26	2	3	owocowe	do usunięcia - kolizja z planowaną inwestycją
478	Malus domestica	jabłoń domowa	63	2,5	5	owocowe	do usunięcia - kolizja z planowaną inwestycją
479	Malus domestica	jabłoń domowa	110	3	5	owocowe, pomiar na h=0,6m	do usunięcia - kolizja z planowaną inwestycją
480	Malus domestica	jabłoń domowa	80	3	5	owocowe	do usunięcia - kolizja z planowaną inwestycją
481	Malus domestica	jabłoń domowa	35	2	4	owocowe	do usunięcia - kolizja z planowaną inwestycją
482	Malus domestica	jabłoń domowa	69	2,5	5	owocowe	do usunięcia - kolizja z planowaną inwestycją
483	Malus domestica	jabłoń domowa	73	3	5	owocowe	do usunięcia - kolizja z planowaną inwestycją
484	Malus domestica	jabłoń domowa	80	3	5	owocowe	do usunięcia - kolizja z planowaną inwestycją
485	Malus domestica	jabłoń domowa	47	2,5	5	owocowe	do usunięcia - kolizja z planowaną inwestycją
486	Malus domestica	jabłoń domowa	56+41	2,5	5	owocowe	do usunięcia - kolizja z planowaną inwestycją
487	Malus domestica	jabłoń domowa	83	3	5	owocowe, pomiar na h=0,7m	do usunięcia - kolizja z planowaną inwestycją
488	Malus domestica	jabłoń domowa	60	3	5	owocowe	do usunięcia - kolizja z planowaną inwestycją
489	Malus domestica	jabłoń domowa	38	2	4	owocowe	do usunięcia - kolizja z planowaną inwestycją
490	Malus domestica	jabłoń domowa	60	2,5	4	owocowe	do usunięcia - kolizja z planowaną inwestycją
491	Malus domestica	jabłoń domowa	74	3	5	owocowe	do usunięcia - kolizja z planowaną inwestycją

Wstępne wskazania do gospodarki drzewostanem dla Inwestycji „Budowa szkoły w Julianowie”  
Piaseczno 2018r.

Nr inw	Nazwa łacińska	Nazwa Polska	Obw. Pnia [cm]	promień korony [m]	Wys. drzewa [m]	opis	gospodarka
492	Malus domestica	jabłoń domowa	76	3	5	owocowe	do usunięcia - kolizja z planowaną inwestycją
493	Malus domestica	jabłoń domowa	45+45	3	4	owocowe	do usunięcia - kolizja z planowaną inwestycją
494	Malus domestica	jabłoń domowa	70	2,5	4	owocowe	do usunięcia - kolizja z planowaną inwestycją
495	Malus domestica	jabłoń domowa	49+52	2,5	5	owocowe	do usunięcia - kolizja z planowaną inwestycją
496	Malus domestica	jabłoń domowa	57	3	4	owocowe	do usunięcia - kolizja z planowaną inwestycją
497	Malus domestica	jabłoń domowa	66	2,5	5	owocowe	do usunięcia - kolizja z planowaną inwestycją
498	Malus domestica	jabłoń domowa	59	2,5	4	owocowe	do usunięcia - kolizja z planowaną inwestycją
499	Populus tremula	topola osika	41	2	12	stan dobry	do usunięcia - kolizja z planowaną inwestycją
500	Malus domestica	jabłoń domowa	61	2,5	5	owocowe	do usunięcia - kolizja z planowaną inwestycją
501	Malus domestica	jabłoń domowa	71	3	5	owocowe	do usunięcia - kolizja z planowaną inwestycją
502	Malus domestica	jabłoń domowa	37	2	4	owocowe	do usunięcia - kolizja z planowaną inwestycją
503	Malus domestica	jabłoń domowa	36	2	4	owocowe	do usunięcia - kolizja z planowaną inwestycją
504	Malus domestica	jabłoń domowa	67+55	3	5	owocowe	do usunięcia - kolizja z planowaną inwestycją
505	Malus domestica	jabłoń domowa	40	2	4	owocowe	do usunięcia - kolizja z planowaną inwestycją
506	Malus domestica	jabłoń domowa	45	1,5	4	owocowe	do usunięcia - kolizja z planowaną inwestycją
507	Malus domestica	jabłoń domowa	20	1,5	3	owocowe	do usunięcia - kolizja z planowaną inwestycją
508	Malus domestica	jabłoń domowa	24	1,5	3	owocowe	do usunięcia - kolizja z planowaną inwestycją
509	Malus domestica	jabłoń domowa	73	3	4	owocowe	do usunięcia - kolizja z planowaną inwestycją
510	Malus domestica	jabłoń domowa	77	2,5	4	owocowe	do usunięcia - kolizja z planowaną inwestycją
511	Malus domestica	jabłoń domowa	64	2	4	owocowe	do usunięcia - kolizja z planowaną inwestycją
512	Malus domestica	jabłoń domowa	78	3	5	owocowe	do usunięcia - kolizja z planowaną inwestycją
513	Malus domestica	jabłoń domowa	63	2,5	4	owocowe	do usunięcia - kolizja z planowaną inwestycją
514	Malus domestica	jabłoń domowa	78	3	4	owocowe	do usunięcia - kolizja z planowaną inwestycją
515	Malus domestica	jabłoń domowa	74	2	4	owocowe	do usunięcia - kolizja z planowaną inwestycją
516	Malus domestica	jabłoń domowa	71	3	4	owocowe	do usunięcia - kolizja z planowaną inwestycją
517	Malus domestica	jabłoń domowa	66+41	2,5	5	owocowe	do usunięcia - kolizja z planowaną inwestycją
518	Malus domestica	jabłoń domowa	31	1,5	3	owocowe	do usunięcia - kolizja z planowaną inwestycją
519	Malus domestica	jabłoń domowa	74	2,5	5	owocowe	do usunięcia - kolizja z planowaną inwestycją
520	Malus domestica	jabłoń domowa	85	3	5	owocowe	do usunięcia - kolizja z planowaną inwestycją
521	Malus domestica	jabłoń domowa	62	2,5	5	owocowe	do usunięcia - kolizja z planowaną inwestycją



Wstępne wskazania do gospodarki drzewostanem dla Inwestycji „Budowa szkoły w Julianowie”  
Piaseczno 2018r.

Nr inw	Nazwa łacińska	Nazwa Polska	Obw. Pnia [cm]	promień korony [m]	Wys. drzewa [m]	opis	gospodarka
522	Malus domestica	jabłoń domowa	58+50	3	5	owocowe	do usunięcia - kolizja z planowaną inwestycją
523	Salix caprea	wierzba iwa	39	2,5	9	pochylona 20 st na północ	do usunięcia - kolizja z planowaną inwestycją
524	Malus domestica	jabłoń domowa	68	2,5	5	owocowe	do usunięcia - kolizja z planowaną inwestycją
525	Malus domestica	jabłoń domowa	69+45	2,5	5	owocowe	do usunięcia - kolizja z planowaną inwestycją
526	Malus domestica	jabłoń domowa	45+42+44	2,5	5	owocowe	do usunięcia - kolizja z planowaną inwestycją
527	Malus domestica	jabłoń domowa	89	2,5	5	owocowe, pomiar na h=0,7m	do usunięcia - kolizja z planowaną inwestycją
528	Malus domestica	jabłoń domowa	69	2,5	4	owocowe	do usunięcia - kolizja z planowaną inwestycją
529	Malus domestica	jabłoń domowa	74	2,5	5	owocowe	do usunięcia - kolizja z planowaną inwestycją
530	Malus domestica	jabłoń domowa	76	2,5	5	owocowe	do usunięcia - kolizja z planowaną inwestycją
531	Malus domestica	jabłoń domowa	39	2	4	owocowe	do usunięcia - kolizja z planowaną inwestycją
532	Malus domestica	jabłoń domowa	42	2	4	owocowe	do usunięcia - kolizja z planowaną inwestycją
533	Malus domestica	jabłoń domowa	74	2	4	owocowe	do usunięcia - kolizja z planowaną inwestycją
534	Malus domestica	jabłoń domowa	41	2,5	4	owocowe	do usunięcia - kolizja z planowaną inwestycją
535	Malus domestica	jabłoń domowa	72	2,5	4	owocowe	do usunięcia - kolizja z planowaną inwestycją
536	Malus domestica	jabłoń domowa	75	3	4	owocowe	do usunięcia - kolizja z planowaną inwestycją
537	Malus domestica	jabłoń domowa	57	2,5	4	owocowe	do usunięcia - kolizja z planowaną inwestycją
538	Malus domestica	jabłoń domowa	85	2,5	5	owocowe	do usunięcia - kolizja z planowaną inwestycją
539	Malus domestica	jabłoń domowa	57	2,5	4	owocowe	do usunięcia - kolizja z planowaną inwestycją
540	Malus domestica	jabłoń domowa	50+47	2,5	4	owocowe	do usunięcia - kolizja z planowaną inwestycją
541	Malus domestica	jabłoń domowa	75	3	4	owocowe	do usunięcia - kolizja z planowaną inwestycją
542	Malus domestica	jabłoń domowa	59	2	4	owocowe	do usunięcia - kolizja z planowaną inwestycją
543	Malus domestica	jabłoń domowa	30	1,5	3	owocowe	do usunięcia - kolizja z planowaną inwestycją
544	Malus domestica	jabłoń domowa	88	3	5	owocowe, gniazdo ptasie	do usunięcia - kolizja z planowaną inwestycją
545	Malus domestica	jabłoń domowa	83	2,5	5	owocowe	do usunięcia - kolizja z planowaną inwestycją
546	Malus domestica	jabłoń domowa	79	2,5	5	owocowe	do usunięcia - kolizja z planowaną inwestycją
547	Malus domestica	jabłoń domowa	63	2,5	5	owocowe	do usunięcia - kolizja z planowaną inwestycją
548	Malus domestica	jabłoń domowa	97	3	5	owocowe, pomiar na h=0,7m	do usunięcia - kolizja z planowaną inwestycją
549	Malus domestica	jabłoń domowa	71	2,5	5	owocowe	do usunięcia - kolizja z planowaną inwestycją
550	Malus domestica	jabłoń domowa	82	2	4	miar na h=0,8m, zagrzybione, 1 przewodnik złamany	do usunięcia - kolizja z planowaną inwestycją
551	Malus domestica	jabłoń domowa	88	2	4	posusz 20%	do adaptacji i ochrony na terenie budowy

Wstępne wskazania do gospodarki drzewostanem dla Inwestycji „Budowa szkoły w Julianowie”  
Piaseczno 2018r.

Nr inw	Nazwa łacińska	Nazwa Polska	Obw. Pnia [cm]	promień korony [m]	Wys. drzewa [m]	opis	gospodarka
552	Malus domestica	jabłoń domowa	91	2	4	pomiar na h=0,8m, posusz 20%	do usunięcia - kolizja z planowaną inwestycją
553	Malus domestica	jabłoń domowa	110	2,5	4	pomiar na h=0,5m, 1 przewodnik złamany, rozwidlenie na wys. 0,6m	do adaptacji i ochrony na terenie budowy
554	Malus domestica	jabłoń domowa	47	2	4	stan dobry	do usunięcia - kolizja z planowaną inwestycją
555	Malus domestica	jabłoń domowa	104	2,5	4	pomiar na h=0,7m	do usunięcia - kolizja z planowaną inwestycją
556	Malus domestica	jabłoń domowa	38	2	4	posusz 10%	do usunięcia - kolizja z planowaną inwestycją
557	Malus domestica	jabłoń domowa	79	2,5	5	pomiar na h=0,8m	do usunięcia - kolizja z planowaną inwestycją
558	Salix caprea	wierzba iwa	53	2,5	7	dona część pochylona 50 st w kier. Wschodnim	do usunięcia - kolizja z planowaną inwestycją
559	Malus domestica	jabłoń domowa	100	2,5	5	pomiar na h=0,7m , ubytek kominowy	do usunięcia - kolizja z planowaną inwestycją
560	Malus domestica	jabłoń domowa	100	2,5	5	pomiar na h=0,6m, ubytek w rozwidleniu	do usunięcia - kolizja z planowaną inwestycją
561	Malus domestica	jabłoń domowa	100	2,5	5	ubytek w rozwidleniu, posusz 20%	do usunięcia - kolizja z planowaną inwestycją
562	Malus domestica	jabłoń domowa	104	2,5	5	pomiar na h=0,6m, posusz 20%	do usunięcia - kolizja z planowaną inwestycją
563	Malus domestica	jabłoń domowa	94	2,5	5	pomiar na h=0,6m, posusz 10%	do usunięcia - kolizja z planowaną inwestycją
564	Malus domestica	jabłoń domowa	88	2,5	5	posusz 20%	do usunięcia - kolizja z planowaną inwestycją
565	Malus domestica	jabłoń domowa	35	2	4		do usunięcia - kolizja z planowaną inwestycją
566	Malus domestica	jabłoń domowa	66	2,5	5	posusz 10%	do usunięcia - kolizja z planowaną inwestycją
567	Malus domestica	jabłoń domowa	91	2,5	6	drobny posusz	do usunięcia - kolizja z planowaną inwestycją
568	Malus domestica	jabłoń domowa	82	2,5	6	posusz 10%	do usunięcia - kolizja z planowaną inwestycją
569	Malus domestica	jabłoń domowa	72	2,5	5	posusz 20%	do usunięcia - kolizja z planowaną inwestycją
570	Malus domestica	jabłoń domowa	63	2,5	5		do usunięcia - kolizja z planowaną inwestycją
571	Malus domestica	jabłoń domowa	104	2,5	5	pomiar na h=0,6m, posusz 10%	do usunięcia - kolizja z planowaną inwestycją
572	Malus domestica	jabłoń domowa	72	2	6	posusz 10%	do usunięcia - kolizja z planowaną inwestycją
573	Malus domestica	jabłoń domowa	75	2	6	posusz 20%	do usunięcia - kolizja z planowaną inwestycją
574	Malus domestica	jabłoń domowa	91	2,5	6	drobny posusz	do usunięcia - kolizja z planowaną inwestycją
575	Malus domestica	jabłoń domowa	94	2,5	5	pomiar na h=0,6m, posusz	do usunięcia - kolizja z



Wstępne wskazania do gospodarki drzewostanem dla Inwestycji „Budowa szkoły w Julianowie”  
Piaseczno 2018r.

Nr inw	Nazwa łacińska	Nazwa Polska	Obw. Pnia [cm]	promień korony [m]	Wys. drzewa [m]	opis	gospodarka
						10%	planowaną inwestycją
576	Malus domestica	jabłoń domowa	75	2	6	posusz 10%	do usunięcia - kolizja z planowaną inwestycją
577	Malus domestica	jabłoń domowa	113	2,5	6	pomiar na h=0,8m, posusz 10%	do usunięcia - kolizja z planowaną inwestycją
578	Malus domestica	jabłoń domowa	63	2	5	posusz 10%	do usunięcia - kolizja z planowaną inwestycją
579	Malus domestica	jabłoń domowa	91	2,5	6	pomiar na h=0,6m, ubytki, posusz 20%	do usunięcia - kolizja z planowaną inwestycją
580	Malus domestica	jabłoń domowa	104	2,5	6	pomiar na h=0,4m, posusz 10%	do usunięcia - kolizja z planowaną inwestycją
581	Malus domestica	jabłoń domowa	64	2	6	posusz 10%	do usunięcia - kolizja z planowaną inwestycją
582	Malus domestica	jabłoń domowa	82	2,5	6	posusz 10%	do usunięcia - kolizja z planowaną inwestycją
583	Malus domestica	jabłoń domowa	72	2	6	posusz 30%, martwica miazgi	do usunięcia - kolizja z planowaną inwestycją
584	Malus domestica	jabłoń domowa	85	2,5	6	posusz 20%, pomiar na h=0,9m	do usunięcia - kolizja z planowaną inwestycją
585	Malus domestica	jabłoń domowa	100	2,5	6	pomiar na h=0,6, posusz 10%	do usunięcia - kolizja z planowaną inwestycją
586	Malus domestica	jabłoń domowa	44+61	2	5	pień 20 ucięty na h=1m	do usunięcia - kolizja z planowaną inwestycją
587	Malus domestica	jabłoń domowa	91	2,5	6	posusz 10%	do usunięcia - kolizja z planowaną inwestycją
588	Malus domestica	jabłoń domowa	72	2	5	ubytek rynnowy	do usunięcia - kolizja z planowaną inwestycją
589	Malus domestica	jabłoń domowa	94	2,5	6	posusz 10%	do usunięcia - kolizja z planowaną inwestycją
590	Malus domestica	jabłoń domowa	69	2	4	ubytek kominowy	do usunięcia - kolizja z planowaną inwestycją
591	Malus domestica	jabłoń domowa	91	2	6	pomiar na h=0,6m, posusz 20%	do usunięcia - kolizja z planowaną inwestycją
592	Malus domestica	jabłoń domowa	82	2,5	6	pomiar na h=1m, ubytki, posusz 10%	do usunięcia - kolizja z planowaną inwestycją
593	Malus domestica	jabłoń domowa	53	2	4	ubytek przelotowy pnia	do usunięcia - kolizja z planowaną inwestycją
594	Malus domestica	jabłoń domowa	63	2,5	6	posusz 10%	do usunięcia - kolizja z planowaną inwestycją
595	Malus domestica	jabłoń domowa	82	2,5	6	ubytek rynnowy, posusz 10%	do usunięcia - kolizja z planowaną inwestycją
596	Malus domestica	jabłoń domowa	69	2,5	6	drobny posusz	do usunięcia - kolizja z planowaną inwestycją
597	Malus domestica	jabłoń domowa	100	2,5	6	pomiar na h=0,5m	do usunięcia - kolizja z planowaną inwestycją
598	Malus domestica	jabłoń domowa	50	2	5	przelotowy ubytek	do usunięcia - kolizja z planowaną inwestycją
599	Malus domestica	jabłoń domowa	72	2,5	6	ubytek rynnowy, posusz 10%	do usunięcia - kolizja z planowaną inwestycją
600	Malus domestica	jabłoń domowa	69	2,5	5	pomiar na h=0,8m, posusz 10%	do usunięcia - kolizja z planowaną inwestycją
601	Malus domestica	jabłoń domowa	91	2,5	6	posusz 10%	do usunięcia - kolizja z planowaną inwestycją
602	Malus domestica	jabłoń domowa	94	2,5	6	pomiar na h=0,7m, posusz 20%	do usunięcia - kolizja z planowaną inwestycją
603	Malus domestica	jabłoń domowa	63	2,5	6	drobny posusz	do usunięcia - kolizja z planowaną inwestycją
604	Malus domestica	jabłoń domowa	66	2,5	6	posusz 20%	do usunięcia - kolizja z

Wstępne wskazania do gospodarki drzewostanem dla Inwestycji „Budowa szkoły w Julianowie”  
Piaseczno 2018r.

Nr inw	Nazwa łacińska	Nazwa Polska	Obw. Pnia [cm]	promień korony [m]	Wys. drzewa [m]	opis	gospodarka
							planowaną inwestycją
605	Malus domestica	jabłoń domowa	82	3	6	pomiar na h=0,3m	do usunięcia - kolizja z planowaną inwestycją
606	Malus domestica	jabłoń domowa	85	2,5	6	posusz 10%	do usunięcia - kolizja z planowaną inwestycją
607	Malus domestica	jabłoń domowa	72	2,5	6	posusz 10%	do usunięcia - kolizja z planowaną inwestycją
608	Malus domestica	jabłoń domowa	63	2,5	6	posusz 10%	do usunięcia - kolizja z planowaną inwestycją
609	Malus domestica	jabłoń domowa	75	2,5	7	posusz 10%	do usunięcia - kolizja z planowaną inwestycją
610	Malus domestica	jabłoń domowa	69	2,5	6	posusz 10%	do usunięcia - kolizja z planowaną inwestycją
611	Malus domestica	jabłoń domowa	85	2	6	posusz 10%	do usunięcia - kolizja z planowaną inwestycją
612	Malus domestica	jabłoń domowa	89	2,5	7	pomiar na h=0,4m	do usunięcia - kolizja z planowaną inwestycją
613	Malus domestica	jabłoń domowa	75	2	6	posusz 10%	do usunięcia - kolizja z planowaną inwestycją
614	Malus domestica	jabłoń domowa	82	2,5	7	pomiar na h=1m	do usunięcia - kolizja z planowaną inwestycją
615	Malus domestica	jabłoń domowa	89	2,5	7	pomiar na h=0,8, drobne ubytki	do usunięcia - kolizja z planowaną inwestycją
616	Malus domestica	jabłoń domowa	47	2	6	drobny posusz	do usunięcia - kolizja z planowaną inwestycją
617	Malus domestica	jabłoń domowa	66	2	6	posusz 10%	do usunięcia - kolizja z planowaną inwestycją
618	Malus domestica	jabłoń domowa	82	2,5	6	ubytek przelotowy pnia	do usunięcia - kolizja z planowaną inwestycją
619	Malus domestica	jabłoń domowa	50	2	4	posusz 20%	do usunięcia - kolizja z planowaną inwestycją
620	Malus domestica	jabłoń domowa	75	2,5	6	posusz 10%	do usunięcia - kolizja z planowaną inwestycją
621	Malus domestica	jabłoń domowa	75	2,5	7	posusz 10%	do usunięcia - kolizja z planowaną inwestycją
622	Malus domestica	jabłoń domowa	100	3	7	pomiar na h=0,6m	do usunięcia - kolizja z planowaną inwestycją
623	Malus domestica	jabłoń domowa	94	0	1,3	ucięta na 1,3m	do usunięcia - kolizja z planowaną inwestycją
624	Malus domestica	jabłoń domowa	77	2,5	7	posusz 10%	do usunięcia - kolizja z planowaną inwestycją
625	Malus domestica	jabłoń domowa	91	2,5	6	pomiar na h=0,6m, ubytki, posusz 20%	do usunięcia - kolizja z planowaną inwestycją
626	Malus domestica	jabłoń domowa	110	2,5	7	ubytek rynnowy	do usunięcia - kolizja z planowaną inwestycją
627	Malus domestica	jabłoń domowa	75	2,5	6	posusz 20%, martwica miazgi	do usunięcia - kolizja z planowaną inwestycją
628	Malus domestica	jabłoń domowa	97	2,5	6	pomiar na h=0,4m, ubytki miazgi	do adaptacji i ochrony na terenie budowy
629	Malus domestica	jabłoń domowa	82	2,5	6	posusz 10%	do adaptacji i ochrony na terenie budowy
630	Malus domestica	jabłoń domowa	97	2,5	7	pomiar na h=0,9m	do adaptacji i ochrony na terenie budowy
631	Malus domestica	jabłoń domowa	77	2,5	6	posusz 20%	do adaptacji i ochrony na terenie budowy
632	Malus domestica	jabłoń domowa	58	2	6	martwica miazgi, posusz 10%	do usunięcia - kolizja z planowaną inwestycją
633	Malus domestica	jabłoń domowa	72	2,5	6	ubytki w pniu, posusz 10%	do usunięcia - kolizja z planowaną inwestycją

Wstępne wskazania do gospodarki drzewostanem dla Inwestycji „Budowa szkoły w Julianowie”  
Piaseczno 2018r.

Nr inw	Nazwa łacińska	Nazwa Polska	Obw. Pnia [cm]	promień korony [m]	Wys. drzewa [m]	opis	gospodarka
634	Malus domestica	jabłoń domowa	80	2,5	7	posusz 10%	do usunięcia - kolizja z planowaną inwestycją
635	Malus domestica	jabłoń domowa	69	2	5	ubytek kominowy pnia	do usunięcia - kolizja z planowaną inwestycją
636	Malus domestica	jabłoń domowa	105	3	6	ubytki i grzyb	do usunięcia - kolizja z planowaną inwestycją
637	Malus domestica	jabłoń domowa	107	2,5	6	pomiar na h=0,4m, 2 przewodniki złamane w rozwidleniu	do usunięcia - kolizja z planowaną inwestycją
638	Malus domestica	jabłoń domowa	100	2,5	6	posusz 10%	do usunięcia - kolizja z planowaną inwestycją
639	Malus domestica	jabłoń domowa	86	2,5	6	pomiar na h=0,6m	do usunięcia - kolizja z planowaną inwestycją
640	Malus domestica	jabłoń domowa	82	2,5	6	posusz 10%	do usunięcia - kolizja z planowaną inwestycją
641	Malus domestica	jabłoń domowa	72	2,5	6	ubytki, posusz 20%	do usunięcia - kolizja z planowaną inwestycją
642	Malus domestica	jabłoń domowa	94	2,5	7	posusz 10%	do usunięcia - kolizja z planowaną inwestycją
643	Malus domestica	jabłoń domowa	75	2,5	6	posusz 10%	do usunięcia - kolizja z planowaną inwestycją
644	Malus domestica	jabłoń domowa	75	2,5	6	posusz 10%	do usunięcia - kolizja z planowaną inwestycją
645	Malus domestica	jabłoń domowa	72	2,5	6	drobny posusz	do usunięcia - kolizja z planowaną inwestycją
646	Malus domestica	jabłoń domowa	88	2	6	ubytek kominowy, posusz 20%	do usunięcia - kolizja z planowaną inwestycją
647	Malus domestica	jabłoń domowa	72	3	7	posusz 10%	do usunięcia - kolizja z planowaną inwestycją
648	Malus domestica	jabłoń domowa	91	3	6	pomiar na h=0,8m	do usunięcia - kolizja z planowaną inwestycją
649	Malus domestica	jabłoń domowa	85	2,5	6	pomiar na h=0,6m, posusz 10%	do usunięcia - kolizja z planowaną inwestycją
650	Malus domestica	jabłoń domowa	75	1,5	5	1 przewodnik złamany na h=2m	do usunięcia - kolizja z planowaną inwestycją
651	Malus domestica	jabłoń domowa	79	2,5	6	posusz 10%	do usunięcia - kolizja z planowaną inwestycją
652	Malus domestica	jabłoń domowa	88	2	5	pomiar na h=0,6m, 1 konar odłamany	do usunięcia - kolizja z planowaną inwestycją
653	Malus domestica	jabłoń domowa	88	2,5	6	posusz 10%	do usunięcia - kolizja z planowaną inwestycją
654	Malus domestica	jabłoń domowa	99	3	6	pomiar na h=0,5m	do usunięcia - kolizja z planowaną inwestycją
655	Malus domestica	jabłoń domowa	72	3	6	pomiar na h=0,7m, posusz 10%	do usunięcia - kolizja z planowaną inwestycją
656	Malus domestica	jabłoń domowa	79	2,5	6	ubytek rynnowy	do usunięcia - kolizja z planowaną inwestycją
657	Malus domestica	jabłoń domowa	69	3	6	drobny posusz	do usunięcia - kolizja z planowaną inwestycją
658	Malus domestica	jabłoń domowa	60	2	6	posusz 10%	do usunięcia - kolizja z planowaną inwestycją
659	Malus domestica	jabłoń domowa	69	2,5	7	posusz 20%	do usunięcia - kolizja z planowaną inwestycją
660	Malus domestica	jabłoń domowa	79	2,5	7	pomiar na h=0,8m	do usunięcia - kolizja z planowaną inwestycją
661	Malus domestica	jabłoń domowa	74	2,5	6	posusz 20%	do usunięcia - kolizja z planowaną inwestycją

Wstępne wskazania do gospodarki drzewostanem dla Inwestycji „Budowa szkoły w Julianowie”  
Piaseczno 2018r.

Nr inw	Nazwa łacińska	Nazwa Polska	Obw. Pnia [cm]	promień korony [m]	Wys. drzewa [m]	opis	gospodarka
662	Malus domestica	jabłoń domowa	75	2,5	6	posusz 10%	do usunięcia - kolizja z planowaną inwestycją
663	Malus domestica	jabłoń domowa	94	3	7	pomiar na h=0,3m, posusz 10%	do usunięcia - kolizja z planowaną inwestycją
664	Malus domestica	jabłoń domowa	69	2,5	6	pomiar na h=0,9m, posusz 10%	do usunięcia - kolizja z planowaną inwestycją
665	Malus domestica	jabłoń domowa	68	2,5	6	posusz 20%	do usunięcia - kolizja z planowaną inwestycją
666	Malus domestica	jabłoń domowa	83	2,5	7	pomiar na h=0,2m	do usunięcia - kolizja z planowaną inwestycją
667	Malus domestica	jabłoń domowa	96	3	7	ubytek, posusz 10%	do usunięcia - kolizja z planowaną inwestycją
668	Malus domestica	jabłoń domowa	88	2,5	6	posusz 10%	do usunięcia - kolizja z planowaną inwestycją
669	Malus domestica	jabłoń domowa	72	2,5	6	posusz 20%	do usunięcia - kolizja z planowaną inwestycją
670	Malus domestica	jabłoń domowa	69	2,5	6	posusz 20%	do usunięcia - kolizja z planowaną inwestycją
671	Malus domestica	jabłoń domowa	79	2,5	6	posusz 10%	do usunięcia - kolizja z planowaną inwestycją
672	Malus domestica	jabłoń domowa	94	2,5	6	ubytek rynnowy	do usunięcia - kolizja z planowaną inwestycją
673	Malus domestica	jabłoń domowa	75	2,5	6	posusz 10%	do usunięcia - kolizja z planowaną inwestycją
674	Malus domestica	jabłoń domowa	102	3	6	pomiar na h=0,5m, posusz 20%	do usunięcia - kolizja z planowaną inwestycją
675	Malus domestica	jabłoń domowa	77	3	6	posusz 10%	do usunięcia - kolizja z planowaną inwestycją
676	Malus domestica	jabłoń domowa	100	3	7	pomiar na h=0,6m, gniazdo ptasie w koronie	do usunięcia - kolizja z planowaną inwestycją
677	Malus domestica	jabłoń domowa	85	3	6	pomiar na h=0,7m, posusz 10%	do usunięcia - kolizja z planowaną inwestycją
678	Malus domestica	jabłoń domowa	69	2,5	5	posusz 20%	do usunięcia - kolizja z planowaną inwestycją
679	Malus domestica	jabłoń domowa	21+24+22	2	3	zdziczała	do usunięcia - kolizja z planowaną inwestycją
680	Salix caprea	wierzba iwa	38	2	8	stan dobry	do usunięcia - kolizja z planowaną inwestycją
681	Malus domestica	jabłoń domowa	64	3	7	posusz 10%	do usunięcia - kolizja z planowaną inwestycją
682	Malus domestica	jabłoń domowa	71	2,5	6	posusz 10%, ubytki drobne	do usunięcia - kolizja z planowaną inwestycją
683	Prunus serotina	czeremcha amerykańska	33	1,5	7	stan dobry	do usunięcia - kolizja z planowaną inwestycją
684	Malus domestica	jabłoń domowa	88	3	7	pomiar na h=0,7m, ubytek kominowy	do usunięcia - kolizja z planowaną inwestycją
685	Malus domestica	jabłoń domowa	75	2,5	6	posusz 30%	do usunięcia - kolizja z planowaną inwestycją
686	Malus domestica	jabłoń domowa	63	2	6	posusz 30%	do usunięcia - kolizja z planowaną inwestycją
687	Malus domestica	jabłoń domowa	71	2	5	posusz 30%	do usunięcia - kolizja z planowaną inwestycją
688	Malus domestica	jabłoń domowa	63	1	3	uschnięte	do usunięcia - kolizja z planowaną inwestycją
689	Malus domestica	jabłoń domowa	50	1,5	3	uschnięte	do usunięcia - kolizja z planowaną inwestycją
690	Malus domestica	jabłoń domowa	85	2,5	7	pomiar na h=0,5m, posusz 20%	do usunięcia - kolizja z planowaną inwestycją

Wstępne wskazania do gospodarki drzewostanem dla Inwestycji „Budowa szkoły w Julianowie”  
Piaseczno 2018r.

Nr inw	Nazwa łacińska	Nazwa Polska	Obw. Pnia [cm]	promień korony [m]	Wys. drzewa [m]	opis	gospodarka
691	<i>Malus domestica</i>	jabłoń domowa	66	2,5	7	posusz 20%	do usunięcia - kolizja z planowaną inwestycją
692	<i>Sambucus nigra</i>	bez czarny	24	2	5	drobny posusz	do usunięcia - kolizja z planowaną inwestycją
693	<i>Salix caprea</i>	wierzba iwa	23	4	9	stan dobry	do usunięcia - kolizja z planowaną inwestycją
694	<i>Salix caprea</i>	wierzba iwa	19,5+19,5+10	3,5	8	zrosnięte w odziomku, na pniu 10 rana 70x10cm	do usunięcia - trzebież
695	<i>Salix caprea</i>	wierzba iwa	33+34+30	4	9	pochylone w odziomku 50 stopni, rana 1x0,2m	do usunięcia - trzebież
696	<i>Malus sylvestris</i>	jabłoń dzika	18	1,5	3	dziczka	do usunięcia - trzebież
697	<i>Crataegus monogyna</i>	głóg jednoszyjkowy	28	2	6	stan dobry	do przesadzenia w strefy izolacyjne parku i zieleni szkolnej
698	<i>Malus sylvestris</i>	jabłoń dzika	22	2	6	dziczka	do przesadzenia w strefy izolacyjne parku i zieleni szkolnej
699	<i>Salix caprea</i>	wierzba iwa	27+24+25+27+21	3	7	zrosnięte w odziomku pnie	do adaptacji i ochrony na terenie budowy
700	<i>Salix caprea</i>	wierzba iwa	40+35+34	4	6	pnie zrosnięte w odziomku, stan dobry	do adaptacji i ochrony na terenie budowy
701	<i>Crataegus monogyna</i>	głóg jednoszyjkowy	23	1,5	3	stan dobry	do przesadzenia w strefy izolacyjne parku i zieleni szkolnej
702	<i>Prunus padus</i>	czeremcha zwyczajna	30+21+29	3	6	pnie zrosnięte w odziomku, stan dobry	do przesadzenia w strefy izolacyjne parku i zieleni szkolnej
703	<i>Malus sylvestris</i>	jabłoń dzika	29	1,5	3	dziczka, stan dobry	do przesadzenia w strefy izolacyjne parku i zieleni szkolnej
704	<i>Quercus robur</i>	dąb szypułkowy	25	2	6	korona jednostronna zredukowana od strony pld	do usunięcia - kolizja z planowaną inwestycją
705	<i>Prunus serotina</i>	czeremcha amerykańska	25	1,5	6	stan dobry	do przesadzenia w strefy izolacyjne parku i zieleni szkolnej
706	<i>Crataegus monogyna</i>	głóg jednoszyjkowy	20	1,5	3	stan dobry	do przesadzenia w strefy izolacyjne parku i zieleni szkolnej
707	<i>Salix caprea</i>	wierzba iwa	40+38+38+50+32+32+36+42+35+27	4	10	pnie zrosnięte w odziomku, stan dobry	do adaptacji i ochrony na terenie budowy
708	<i>Betula pendula</i>	brzoza brodawkowata	30	1,5	13	wygięta w odziomku	do adaptacji i ochrony na terenie budowy
709	<i>Betula pendula</i>	brzoza brodawkowata	30	1,5	10	stan dobry	do adaptacji i ochrony na terenie budowy
710	<i>Betula pendula</i>	brzoza brodawkowata	35	1,5	12	stan dobry	do adaptacji i ochrony na terenie budowy

Wstępne wskazania do gospodarki drzewostanem dla Inwestycji „Budowa szkoły w Julianowie”  
Piaseczno 2018r.

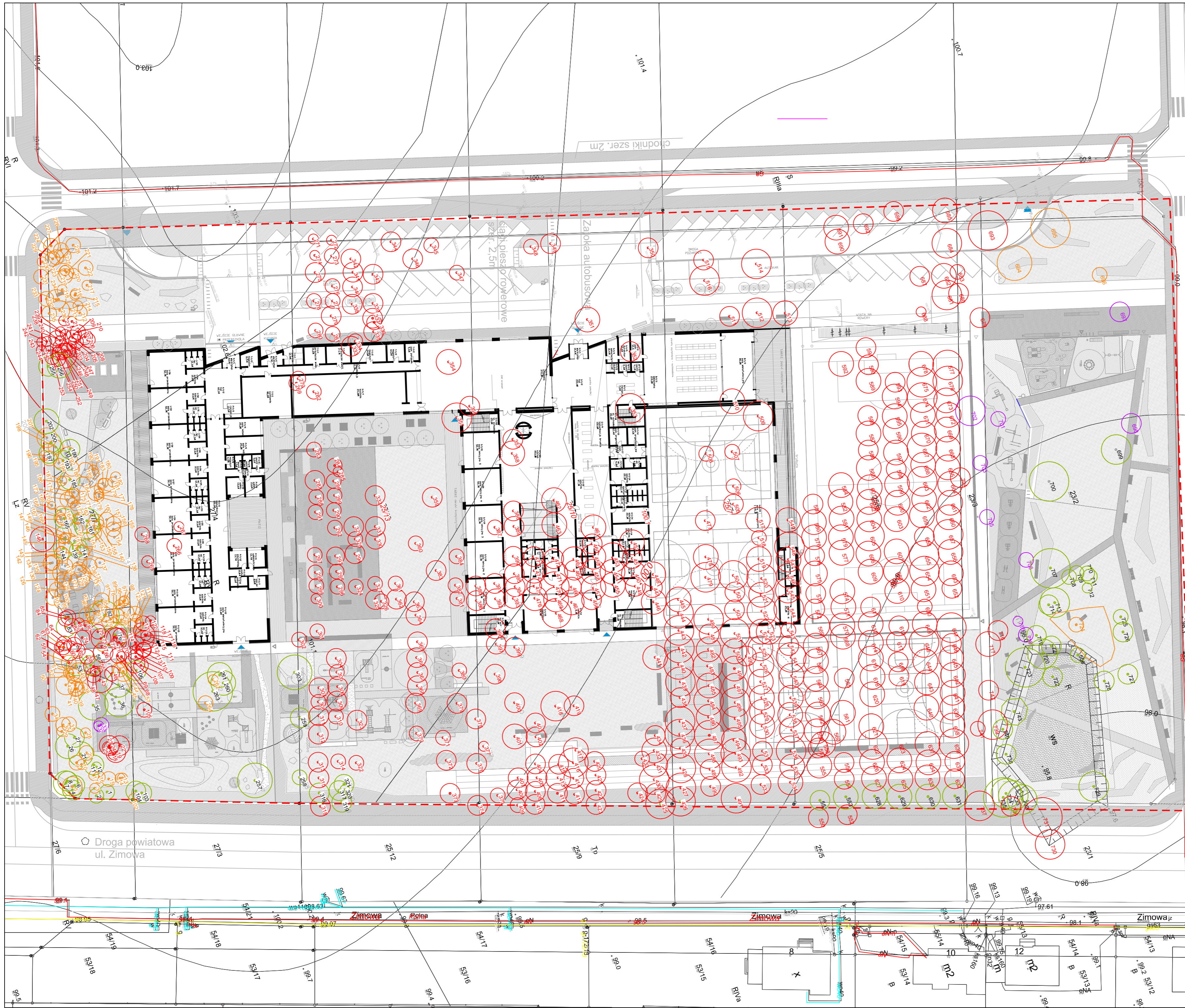
Nr inw	Nazwa łacińska	Nazwa Polska	Obw. Pnia [cm]	promień korony [m]	Wys. drzewa [m]	opis	gospodarka
711	<i>Betula pendula</i>	brzoza brodawkowata	35	1,5	12	stan dobry	do adaptacji i ochrony na terenie budowy
712	<i>Betula pendula</i>	brzoza brodawkowata	21	1	7	stan dobry	do adaptacji i ochrony na terenie budowy
713	<i>Populus ×canadensis</i>	topola kanadyjska	63	3	14	posusz 20%	do adaptacji i ochrony na terenie budowy
714	<i>Populus ×canadensis</i>	topola kanadyjska	47	2	12	posusz 20%	do adaptacji i ochrony na terenie budowy
715	<i>Crataegus monogyna</i>	glóg jednoszyjkowy	23	1	4	stan dobry	do przesadzenia w strefy izolacyjne parku i zieleni szkolnej
716	<i>Salix caprea</i>	wierzba iwa	33	2	6	odrost od uciętego pnia	do usunięcia - kolizja z planowaną inwestycją
717	<i>Prunus serotina</i>	czeremcha amerykańska	39	2,5	7	stan dobry	do usunięcia - kolizja z planowaną inwestycją
718	<i>Crataegus monogyna</i>	glóg jednoszyjkowy	29+20	1,5	6	stan dobry	do przesadzenia w strefy izolacyjne parku i zieleni szkolnej
719	<i>Populus ×canadensis</i>	topola kanadyjska	54+62	2	16	pnie zrosnięte w odziomku, posusz 20%	do adaptacji i ochrony na terenie budowy
720	<i>Prunus syriaca</i>	mirabelka	32+27+27	3	7	stan dobry	do adaptacji i ochrony na terenie budowy
721	<i>Acer negundo</i>	klon jesionolistny	44	2	8	stan dobry	do adaptacji i ochrony na terenie budowy
722	<i>Salix alba</i>	wierzba biała	25	2	6	pochylona 30 stopni na północ	do adaptacji i ochrony na terenie budowy
723	<i>Salix alba</i>	wierzba biała	20÷25	4	7	grupa podrostów o obwodach 20-25 cm	do adaptacji i ochrony na terenie budowy
724	<i>Crataegus sp. + Prunus syriaca</i>	glóg + mirabelka	10÷25			grupa podrostów o obwodach 10-25 cm, wys. 4-5m, glóg + mirabelka	do usunięcia - trzebież
725	<i>Prunus serotina</i>	czeremcha amerykańska	33	1,5	5	stan dobry	do adaptacji i ochrony na terenie budowy
726	<i>Crataegus monogyna</i>	glóg jednoszyjkowy	42	2	6	stan dobry	do adaptacji i ochrony na terenie budowy
727	<i>Crataegus monogyna</i>	glóg jednoszyjkowy	32	2	4	pochylony 30 stopni na wschód	do adaptacji i ochrony na terenie budowy
728	<i>Pyrus pyraeaster</i>	grusza polna	33	2	6	stan dobry	do adaptacji i ochrony na terenie budowy
729	<i>Salix alba</i>	wierzba biała	33+34+28+29+27+26+24	3	5	grupa pni, stan dobry	do adaptacji i ochrony na terenie budowy
730	<i>Salix caprea</i>	wierzba iwa	61+45+51+30+57	3	12	pnie zrosnięte w odziomku, stan dobry	do usunięcia - kolizja z planowaną inwestycją



Wstępne wskazania do gospodarki drzewostanem dla Inwestycji „Budowa szkoły w Julianowie”  
Piaseczno 2018r.

Nr inw	Nazwa łacińska	Nazwa Polska	Obw. Pnia [cm]	promień korony [m]	Wys. drzewa [m]	opis	gospodarka
731	<i>Salix caprea</i>	wierzba iwa	53+63+56+ 69+52+34+ 37	4	13	grupa pni o dużym zwarciu	do usunięcia - kolizja z planowaną inwestycją
732	<i>Populus tremula</i>	osika	65+72+44	3	17	grupa o dużym zwarciu, korona jednostronna zredukowana od strony pld	do adaptacji i ochrony na terenie budowy
733	<i>Populus tremula</i>	osika	63+58+36+ 68	3	17	posusz 10%, grupa pni o dużym zwarciu	do adaptacji i ochrony na terenie budowy
734	<i>Populus tremula</i>	osika	66	3	16	pochylona 10 stopni na zachód	do adaptacji i ochrony na terenie budowy
735	<i>Populus tremula</i>	osika	83	4	18	posusz 10%	do adaptacji i ochrony na terenie budowy
736	<i>Populus tremula</i>	osika	52+33+36	2	15	posusz 10%, pnie zrosnięte w odziomku	do usunięcia - kolizja z planowaną inwestycją
737	<i>Populus tremula</i>	osika	77+81	3	20	pnie zrosnięte w odziomku, stan dobry	do usunięcia - trzebież
738	<i>Salix alba</i>	wierzba biała	38	2	9	posusz 30%	do adaptacji i ochrony na terenie budowy
739	<i>Salix alba</i>	wierzba biała	49+59+33	3	14	pochylone 20 stopni na południe	do usunięcia - kolizja z planowaną inwestycją
740	<i>Salix alba</i>	wierzba biała	53	2	12		do adaptacji i ochrony na terenie budowy
741	<i>Populus xcanadensis</i>	topola kanadyjska	62	1,5	14	pochylone 10 stopni na wschód	do usunięcia - kolizja z planowaną inwestycją
742	<i>Malus sylvestris</i>	jabłoń dzika	30+30	2	5	dziczka powyginana	do usunięcia - kolizja z planowaną inwestycją
743	<i>Salix alba</i>	wierzba biała	36+44+50+ 39+27+26+ 33+38+40	4	11	grupa pni o dużym zwarciu, pochylona na wschód	do adaptacji i ochrony na terenie budowy





LEGENDA

- drzewa do adaptacji
- drzewa do usunięcia - kolizja z planowaną inwestycją
- drzewa do usunięcia - trzebież
- drzewa i krzewy do przesadzenia

UWAGI:

Wszelkie decyzje należy zweryfikować na etapie projektu budowlanego

Należy wykonać szczegółowe pomiary rzędnych terenowych i podstaw pni przeznaczonych do adaptacji aby precyzyjnie określić niwalcę terenu pozwalającą na adaptację drzew cennych

Nazwa projektu:  
 Koncepcja architektoniczna budowy szkoły w Julianowie (wraz z zagospodarowaniem terenu, wizualizacją 3D oraz gospodarką zieleni), koncepcja układu drogowego, koncepcja odwodnienia terenu przewidzianego pod projektowaną szkołę oraz opracowanie programu funkcjonalno-użytkowego

Investor:  
 Gmina Piaseczno  
 ul. Kościuszki 5, 05-500 Piaseczno

Jednostka projektowa:  
**ARCHINED** ARCHIMED Sp. z o.o.  
 ul. Lipska 3  
 03-904 Warszawa

Tytuł (nazwa) rysunku:  
**WSKAZANIA WSTĘPNE DO GOSPODARKI DRZEWOSTANEM**

Branża:	ARCHITEKTURA KRAJOBRAZU	Data:	14.03.2018
Faza:	PROJEKT KONCEPCYJNY	Skala:	1:500
Autoryzacja opracowania:	Kształtownia.pl Urszula Michalska ul. Bawelniana 11 Warszawa		
arch. kraj.	Urszula Michalska		
arch. kraj.	Marta Truszkiewicz		
Rewizja:		Nr rysunku:	

RYSUNEK PODLEGA OCHRONIE PRAW AUTORSKICH ZGODNIE Z USTAWĄ Z DNIA 4 LUTEGO 1994 ROKU O PRAWIE AUTORSKIM I PRAWACH POKREWNYCH (DZ.U. z 2006 R. NR 90 POZ. 631 - Z PÓŹNIEJSZYMI ZMIANAMI), WSZELKIE PRAWA ZASTRZEŻONE - REPRODUKCJA LUB UDOSTĘPNIENIE OSOBOM TRZECIM TEGO RYSUNKU LUB JEJ CZĘŚCI, BEZ WYRAŻONEGO UPOWAŻNIENIA BIURA PROJEKTYWNEGO JEST NIEDOZWOLONE.