

Bobrowiec dnia 17 września 2021

Mieszkańcy osiedla Willa Bobrowiec
Ul. Gwiazdy Polarnej 2/1-2H, 4/1-4/H
05-502 Bobrowiec

URZĄD MIASTA I GMINY PIASECZNO	
KANCELARIA	
wpłynęło dnia	2021 -09- 20
L. dz.	PP 906 86. 2021 12
Ilość załącz. podpis
Nr sprawy
PETYCJA	

Do Burmistrza Miasta
i Gminy Piaseczno
Pana Daniela Putkiewicza
Ul. Kościuszki 5
05-500 Piaseczno

Podmiot wnoszący petycję: mieszkańcy osiedla Willa Bobrowiec oraz mieszkańcy, których nieruchomości przylegają do ul. Gwiazdy Polarnej.

Adresat: Burmistrz Miasta i Gminy Piaseczno Pan Daniel Putkiewicz

Szanowny Panie Burmistrzu,

Jako mieszkańcy osiedla Willa Bobrowiec zwracamy się do Pana z petycją o modernizację drogi ul. Gwiazdy Polarnej, położonej na działkach 77/18 oraz 78/1, obręb Bobrowiec, gmina Piaseczno.

Ul. Gwiazdy Polarnej na skrzyżowaniu z ul. Leśną jest drogą gruntową, z lokalnie rozrzuconym kruszywem. Jest to praktycznie jedyna droga dojazdowa dla domów jednorodzinnych zlokalizowanych w tym rejonie Bobrowca. Droga jest intensywnie użytkowana przez rozrastające się osiedla domów jednorodzinnych, co skutkuje ciągle nowo powstającymi dziurami w jezdni. Pomimo ciągłych napraw nawierzchni drogi przez okolicznych mieszkańców, stan jezdni pozostawia wiele do życzenia. Stan drogi znacznie się pogorszył w wyniku prac budowlanych prowadzonych przez okolicznych deweloperów.

Natomiast podczas opadów na powierzchni drogi robią się kałuże na tyle duże, że uniemożliwiają pieszym dojście do swoich posesji.

Dodatkowo motywujemy petycję tym, iż droga Gwiazdy Polarnej na odcinku, gdzie łączy się z ul. Leśną, w rejonie działek 78/2, 77/5, 77/6, 77/7 pozbawiona jest odwodnienia. Podczas intensywnych opadów deszczu woda z ul. Gwiazdy Polarnej zalewa sąsiednie działki, powodując podtopienia i narażając ich właścicieli na straty. Dodatkowo na ul. Gwiazdy Polarnej spływa woda z drogi powiatowej ul. Leśnej. W wyniku powyższego wjazd na teren osiedla jest regularnie zalewany na odcinku kilkudziesięciu metrów. Mieszkańcy nie mają możliwości przejścia drogą, dojścia do skrzynek pocztowych, skorzystania z domofonu. Dzieci mają utrudnioną drogę do szkoły. Woda zalewa pobliskie

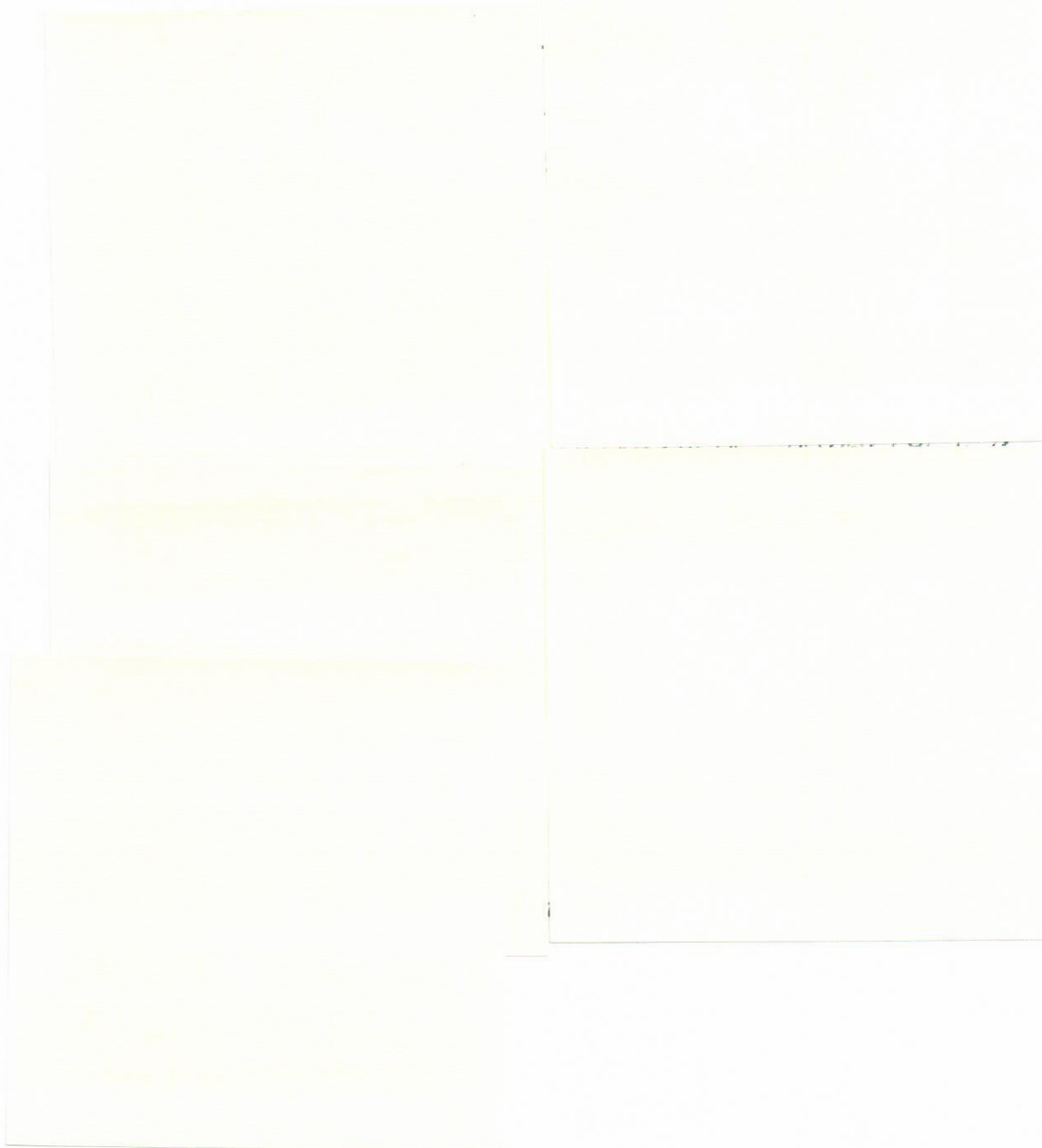
studzienki teletechniczne, podchodzi pod rozdzielnie elektryczne oraz pobliską stację transformatorową, co stanowi realne zagrożenie.

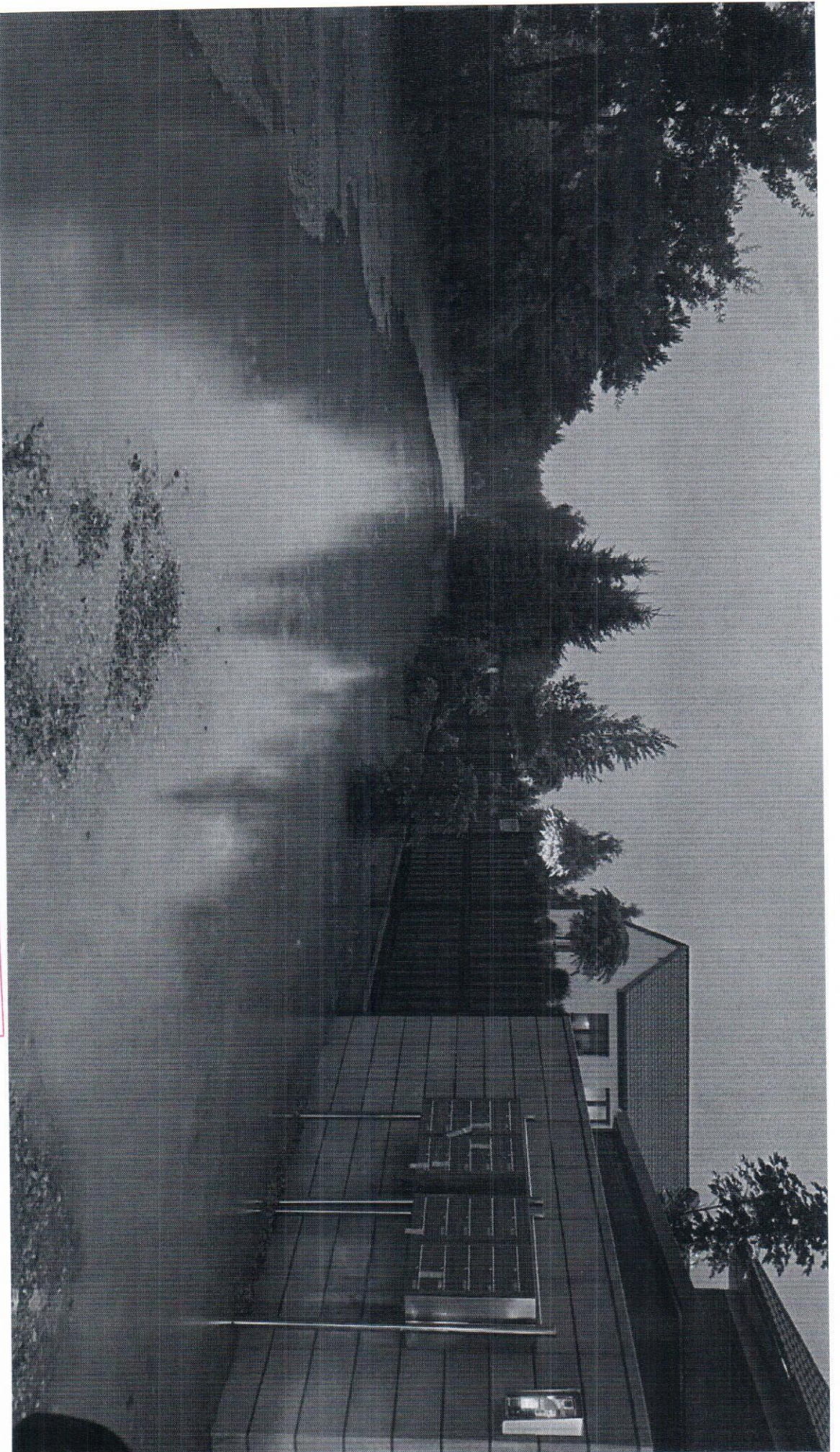
Działając w interesie publicznym bardzo prosimy o pozytywne rozważenie petycji dotyczącej modernizacji ulicy Gwiazdy Polarnej we wsi Bobrowiec.

Z poważaniem
Mieszkańcy osiedla Willa Bobrowiec

Załączniki:

1. Zdjęcia ulicy Gwiazdy Polarnej





**URZĄD MIASTA I GMINY PIASECZNO
KANCELARIA**

wzplynelo
dnia **2021 -09- 20**

L. dz.

Ilość załącz. podpis.

Nr sprawy.



URZĄD MIASTA I GMINY PIASECZNO
KANCELARIA
wpłynięto dnia
2021-09-20
l. dz.
Ilość załącz. podpis
Nr sprawy



URZĄD MIASTA I GMINY PIASECZNO
KANCELARIA
wpłynęło
dnia 2021-09-20
L. dz.
Ilość załącz. podpis
Nr sprawy



URZĄD MIASTA I GMINY PIASECZNO
KANCELARIA
wpłynęło 2021-09-20
l. dz. 2021-09-20
Lp. dz. 2021-09-20
Ilość załącz. podpis
Nr sprawy