

**UCHWAŁA NR 862/XLIII/2021
RADY MIEJSKIEJ W PIASECZNI**

z dnia 22 września 2021 r.

w sprawie przystąpienia do sporządzenia zmiany miejscowego planu zagospodarowania przestrzennego części wsi Józefosław – część I

Na podstawie art. 18 ust. 2 pkt 5 ustawy z dnia 8 marca 1990 r. o samorządzie gminnym (Dz. U. z 2021 r. poz. 1372) oraz art. 14 ust. 1 i 2, art. 27 ustawy z dnia 27 marca 2003 r. o planowaniu i zagospodarowaniu przestrzennym (Dz. U. z 2021 r. poz. 741 ze zm.) Rada Miejska w Piasecznie uchwała co następuje:

§ 1.

1. Przystąpić do sporządzenia zmiany miejscowego planu zagospodarowania przestrzennego części wsi **Józefosław – część I** uchwalonego przez Radę Miejską w Piasecznie uchwałą Nr 1285/XLIII/2018 z dnia 17 stycznia 2018 r., (Dz. Urz. Woj. Maz. poz. 2167 z dn. 1 marca 2018 r.) w zakresie:

- 1) dokonania zmian tekstowych dotyczących sposobu odprowadzania wód opadowych;
- 2) wprowadzenia zapisów porządkujących liczbę budynków mieszkalnych na działce budowlanej;
- 3) ustalenia zasad zagospodarowania terenu oznaczonego symbolem 17MNE;
- 4) przebiegu linii rozgraniczających terenu oznaczonego symbolem 1KDZ (ul. Cyraneczki) oraz terenów przyległych do terenu 1KDZ, to jest 27KDPI, 2U, 1P, 1KPP, 7ZP, 5WS;
- 5) przebiegu nieprzekraczalnych linii zabudowy w granicach terenów oznaczonych symbolem 9MN, 10MN, 2MW, 22MN/U, 18MN;
- 6) zmiany przeznaczenia terenu 8MNE wraz z określeniem zasad zagospodarowania terenu;
- 7) zmiany przeznaczenia części terenu 9MNE położonej powyżej północno-wschodniej granicy działek ewidencyjnych nr 58/14 i 58/15 wraz z określeniem zasad zagospodarowania terenu.

2. Granice przystąpienia do zmiany miejscowego planu zagospodarowania przestrzennego **części wsi Józefosław – część I** określa załącznik graficzny, stanowiący integralną część niniejszej uchwały.

§ 2.

Traci moc uchwała Nr 738/XXXV/2021 Rady Miejskiej w Piasecznie z dnia 17 lutego 2021 r. w sprawie przystąpienia do sporządzenia zmiany miejscowego planu zagospodarowania przestrzennego części wsi Józefosław - część I.

§ 3.

Wykonanie uchwały powierza się Burmistrzowi Miasta i Gminy Piaseczno.

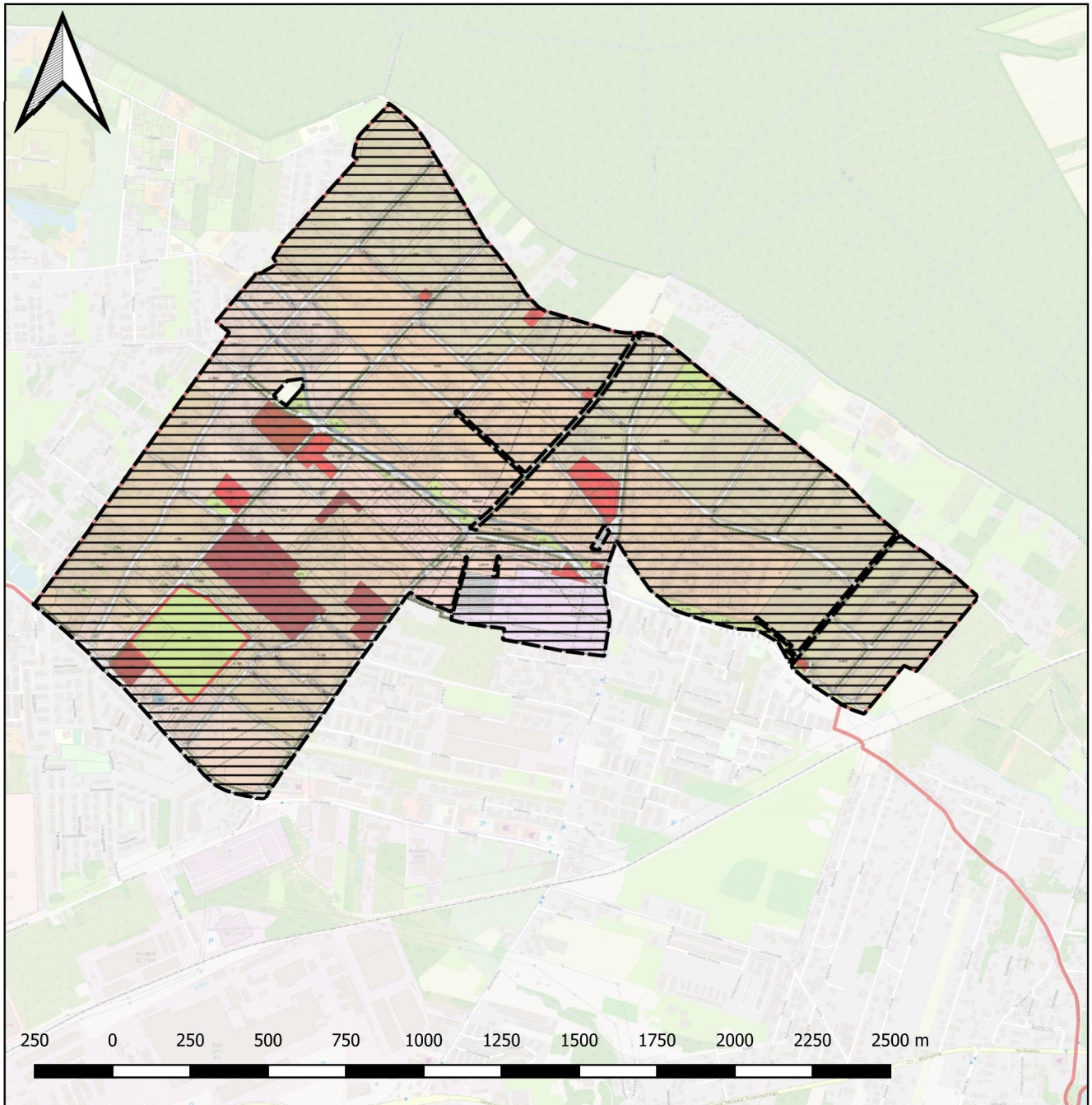
§ 4.

Uchwała wchodzi w życie z dniem podjęcia.

Przewodniczący Rady
Miejskiej w Piasecznie

mgr inż. Piotr Obłoz

Załącznik do uchwały Nr 862/XLIII/2021
Rady Miejskiej w Piasecznie
z dnia 22 września 2021 r.



Legenda

	Granice przystąpienia do sporządzenia zmiany planu
--	--

Uzasadnienie

Analiza zapisów miejscowego planu zagospodarowania przestrzennego części wsi Józefosław – część I uchwalonego przez Radę Miejską w Piasecznie uchwałą Nr 1285/XLIII/2018 z dnia 17 stycznia 2018 r., w zakresie realizacji zapisów ogólnych planu oraz terenów ujętych do zmiany wykazała potrzebę przeprowadzenia działań naprawczych, które wymagają przystąpienia do sporządzenia zmiany planu i przeprowadzenie niezbędnej procedury planistycznej zgodnej z ustawą o planowaniu i zagospodarowaniu przestrzennym. W sprawie przystąpienia do sporządzenia zmian planu miejscowego zostały złożone wnioski właścicieli nieruchomości lub problem sygnalizowano w rozmowach telefonicznych.

Proponowane zmiany obejmują:

- 1) tekst planu dotyczący ustaleń w zakresie zmiany zapisów sposobu odprowadzania wód opadowych oraz wprowadzenia zapisu porządkującego liczbę budynków mieszkalnych na działce budowlanej;
- 2) teren oznaczony symbolem 17MNE, który nie został ujęty w § 19 opisującym ustalenia szczegółowe dla terenów. Zmiana polegałaby na dopisaniu terenu 17MNE do ww. § 19 tekstu planu;
- 3) dokonanie zmian przebiegu linii rozgraniczających układu drogi 1KDZ (ul. Cyranecki) w rejonie skrzyżowania z ulicą Julianowską oraz terenów przyległych o symbolach 27KDPJ, 2U, 1P, 1KPP, 7ZP, 5WS, które polegałyby na dostosowaniu rozwiązań planu do stanu istniejącego;
- 4) zmiany nieprzekraczalnej linii zabudowy w granicach terenów 9MN, 10MN, 2MW w szczególności powiązanych z ul. Komety;
- 5) zmiany nieprzekraczalnej linii zabudowy dla terenu zabudowy mieszkaniowej jednorodzinnej z usługami oznaczonego symbolem 22MN/U;
- 6) zmiany nieprzekraczalnej linii zabudowy dla terenu zabudowy mieszkaniowej jednorodzinnej oznaczonej symbolem 18MN, w szczególności w granicy działki nr ew. 85/46;
- 7) zmianę przeznaczenia terenu 8MNE oraz części terenu 9MNE wraz z określeniem zasad zagospodarowania terenu w celu wytworzenia lokalnego centrum usługowego.

Zmiana obejmuje obszar w granicach mpzp części wsi Józefosław – część I, wykazany na załączniku graficznym, z wyłączeniem terenów objętych miejscowymi planami zagospodarowania przestrzennego przyjętych uchwałą Nr 1487/XLIX/2018 z dnia 4 lipca 2018 r. oraz uchwałą Nr 293/XIII/2019 z dnia 28 sierpnia 2019 r.

Zgodnie z art. 14 ust. 1 i 2 oraz art. 27 Ustawy o planowaniu i zagospodarowaniu przestrzennym z dnia 27 marca 2003 r. (t. j. Dz. U. z 2021, poz. 741 ze zm.) Rada Miejska w Piasecznie podejmuje uchwałę w sprawie przystąpienia do sporządzenia zmiany miejscowego planu zagospodarowania przestrzennego części wsi Józefosław – część I.

Przystąpienie do sporządzenia zmiany miejscowego planu zagospodarowania przestrzennego rozpoczyna procedurę planistyczną zgodną z art. 17 ww. ustawy.

Niniejsza uchwała zastępuje uchwałę Nr 738/XXXV/2021 Rady Miejskiej w Piasecznie z dnia 17 lutego 2021 r. w sprawie przystąpienia do sporządzenia zmiany miejscowego planu zagospodarowania przestrzennego części wsi Józefosław - część I w związku z wskazaniem dwóch dodatkowych obszarów zmian planu w celu wytworzenia lokalnego centrum usługowego w rejonie ulicy Spacerowej przy wejściu do Lasu Kabackiego.