

**UCHWAŁA NR 876/XLIV/2021
RADY MIEJSKIEJ W PIASECZNI**

z dnia 20 października 2021 r.

w sprawie zaliczenia drogi do kategorii dróg gminnych.

Na podstawie art. 18 ust. 2 pkt. 15 ustawy z dnia 8 marca 1990 r. o samorządzie gminnym (t.j. Dz. U. z 2021 r., poz. 1372), art. 7 ust. 2 ustawy z dnia 21 marca 1985 r. o drogach publicznych (t.j. Dz. U. z 2021 r., poz. 1376 ze zm.), po uzyskaniu pozytywnej opinii Zarządu Powiatu Piaseczyńskiego uchwała się, co następuje:

§ 1.

1. Zaliczyć do kategorii dróg gminnych drogi określone w wykazie stanowiącym załącznik Nr 1 do uchwały.
2. Przebieg dróg wymienionych w ust. 1 oznaczono na załącznikach graficznych wchodzących w skład załącznika Nr 2 do uchwały.

§ 2.

Wykonanie uchwały powierza się Burmistrzowi Miasta i Gminy Piaseczno.

§ 3.

Uchwała podlega ogłoszeniu w Dzienniku Urzędowym Województwa Mazowieckiego i wchodzi w życie po upływie 14 dni od dnia ogłoszenia.

Przewodniczący Rady
Miejskiej w Piasecznie

mgr inż. Piotr Obłóza

Załącznik Nr 1 do uchwały Nr 876/XLIV/2021

Rady Miejskiej w Piasecznie

z dnia 20 października 2021 r.

Lp.	Nr załącznika graficznego	Obręb	Ulica	Nr działek ewidencyjnych wraz z nr obrębów ewidencyjnych w zakresie Miasta Piaseczno	Uwagi
1	1	Antoninów	Ugodowa	26/13, 27/18	W zakresie nawierzchni utwardzonej położonej na gruncie będącym własnością Gminy
2	2	Baszkówka	Babiego Lata	27/49, 30/48	
3	2	Baszkówka	Kwitnących Kwiatów	78/14,46/8,79/1	W zakresie nawierzchni utwardzonej położonej na gruncie będącym własnością Gminy
4	2	Baszkówka	Majowych Konwalii	27/19, 30/19	
5	3	Bobrowiec	Róży Wiatrów	78/12	W zakresie nawierzchni utwardzonej położonej na gruncie będącym własnością Gminy
6	4	Chylice	Jasna	86	
7	4	Chylice	Leśna	122	
8	4	Chylice	Marka Grechuty	96	
9	4	Chylice	Pańska	104	
10	4	Chylice	Parkowa	119	
11	4	Chylice	Przyjacielska	79	
12	4	Chylice	Wesoła	111	
13	5	Chojnów	Partyzantów	96,56/6,49/14	
14	6	Chyliczki	Budowlana	16/9, 79/7, 79/8	
15	6	Chyliczki	Moniuszki	45/100, 45/91, 40/3, 45/77, 39/14,	
16	6	Chyliczki	Polna	30/1,46/9,46/11,46/15,46/13, 106/1,57/20,57/22,59/16, 59/18,59/20,60/27,60/29,44/4, 45/98,47/24,48/124,48/122, 48/120,48/118,48/116,50/97, 51/99,51/95,51/101,51/88, 52/25,44/3,59/15,60/3,81	
17	7	Głusków	Barcelońska	127/7	Nowy odcinek nawierzchni utwardzonej nieuwzględniony w

					poprzednich uchwałach.
18	7	Głusków	Choinkowa	94/22	W zakresie nawierzchni utwardzonej położonej na gruncie będącym własnością Gminy
19	8	Głusków-Letnisko	Górna	208, 130	
20	8	Głusków-Letnisko	Graniczna	217	W zakresie nawierzchni utwardzonej położonej na gruncie będącym własnością Gminy
21	8	Głusków-Letnisko	Klonowa	154,210, 213, 216	
22	8	Głusków-Letnisko	Kolejowa	141, 38	W zakresie nawierzchni utwardzonej położonej na gruncie będącym własnością Gminy
23	8	Głusków-Letnisko	Ogrodowa	211	W zakresie nawierzchni utwardzonej położonej na gruncie będącym własnością Gminy
24	8	Głusków-Letnisko	Parkowa	215,212, 209, 206	W zakresie nawierzchni utwardzonej położonej na gruncie będącym własnością Gminy
27	8	Głusków-Letnisko	Południowa	207, 140	
28	8	Głusków-Letnisko	Topolowa	214	
29	8	Głusków-Letnisko	Zacisze	129	
30	8	Głusków-Letnisko	Południowa	140	
31	9	Gołków	Ceramiczna	156/3, 156/19, 156/15	W zakresie nawierzchni utwardzonej położonej na gruncie będącym własnością Gminy
32	10	Jastrzębie	Ptaków Leśnych (Sięgacz)	95/12	

33	11	Jastrzębie	Wierzbowa	19/4	W zakresie nawierzchni utwardzonej położonej na gruncie będącym własnością Gminy
34	12	Julianów	Sybiraków	13/19	Nowy odcinek nawierzchni utwardzonej nieuwzględniony w poprzednich uchwałach. W zakresie nawierzchni utwardzonej położonej na gruncie będącym własnością Gminy
35	13	Józefosław Julianów	Cyraneczki	Józefosław: 35/3,50/42,88/14,36/5,91/1, 36/4,90/23,94/23,36/3,90/1, 92/21,36/6,157/91,88/14,91/5 ,91/1,90/23,94/23,90/1,92/21, 157/91,95/1,157/932 Julianów: 2/73,209/1,34/3,2/68,183, 2/65,2/66,2/67,2/69,2/72	W zakresie nawierzchni utwardzonej położonej na gruncie będącym własnością Gminy
36	14	Józefosław	Jerzyka	82/88,82/113,82/93,82/99, 82/116,82/111,82/95,82/86, 82/115,82/84,82/101,82/90, 82/112,82/114,82/97	
37	15	Józefosław	Kuropatwy	133/42,133/46,133/44,133/40 ,158/2,133/48,134/6	
38	16	Józefosław	Mirabelki	32/25	
39	17	Józefosław	Mlecznej Drogi	53/92	
40	18	Kamionka	Lawendowa	6/9, 6/36, 4/26	
41	18	Kamionka	Ziołowa	6/16,6/33,4/26	W zakresie nawierzchni utwardzonej położonej na gruncie będącym własnością Gminy
42	18	Kamionka	Miętowa	6/21,6/30,4/26	
43	19	Orzeszyn	Kasztanowa	167/1	W zakresie nawierzchni utwardzonej położonej na gruncie będącym własnością Gminy
44	20	Piaseczno	Al. Brzóz	0064.4, 0064.5, 0065.2, 0065.10	W zakresie nawierzchni utwardzonej

					położonej na gruncie będącym własnością Gminy
45	21	Piaseczno	Al. Róż	0015.21/104, 0015.21/160, 0015.21/118	
46	22	Piaseczno	Brzezińska	0024.330/3,0024.330/1, 0024.330/2	W zakresie nawierzchni utwardzonej położonej na gruncie będącym własnością Gminy
47	24	Piaseczno	Czajewicza	0026.31/1, 0026.10/14, 0026.10/17, 0026.10/19, 0026.11/1, 0026.11/3, 0026.11/8 ,0039.6/1, 0039.7/1, 0039.7/2	
48	25	Piaseczno	Łącznik Dunikowski ego - Danuty Siedzikówny "Inki"	0034.2/27, 0034.3/46, 0034.4/10, 0035.115/63	W zakresie nawierzchni utwardzonej położonej na gruncie będącym własnością Gminy – nowy łącznik o bez nadanej nazwy ulicy
49	26	Piaseczno	Hajduczka	0074.1	
50	23	Piaseczno	Owocowy Sad	0011.2/12,0011.6/7, 0011.5/11,0011.3/9	
51	27	Piaseczno	Słowackiego	0046.29	
52	28	Piaseczno	Sobieskiego	0049.72	
53	29	Piaseczno	Wspólna	0019.23/1	
54	30	Piaseczno	Żytnia	0014.7/1,0014.9/1,0014.8/3, 0014.5/3,0014.23/1, 0014.22/3,0014.23/2	Nowy odcinek nawierzchni utwardzonej nieuwzględniony w poprzednich uchwałach
55	31	Pęczery-Łbiska PGR	Boczna	13	W zakresie nawierzchni utwardzonej położonej na gruncie będącym własnością Gminy.
56	32	Wola Gołkowska	Kolonia	239	
57	33	Wólka Kozodawska	Bajkowych Domków	296/1, 297/6	Nowy odcinek nawierzchni utwardzonej nieuwzględniony w poprzednich uchwałach.
58	33	Wólka Kozodawska	Bociana Białego	282/31,282/19,280/4	W zakresie nawierzchni utwardzonej

					położonej na gruncie będącym własnością Gminy
59	34	Wólka Kozodawska	Bukietowa	1,3,4	Nowy odcinek nawierzchni utwardzonej nieuwzględniony w poprzednich uchwałach. W zakresie nawierzchni utwardzonej położonej na gruncie będącym własnością Gminy
60	33	Wólka Kozodawska	Gruszek i Jabłuszek	316/24, 316/6	W zakresie nawierzchni utwardzonej położonej na gruncie będącym własnością Gminy
61	33	Wólka Kozodawska	Herbaciej Róży	272,273/3	Nowy odcinek nawierzchni utwardzonej nieuwzględniony w poprzednich uchwałach. W zakresie nawierzchni utwardzonej położonej na gruncie będącym własnością Gminy
62	33	Wólka Kozodawska	Krokusowa	315/3	Nowy odcinek nawierzchni utwardzonej nieuwzględniony w poprzednich uchwałach. W zakresie nawierzchni utwardzonej położonej na gruncie będącym własnością Gminy
63	33	Wólka Kozodawska	Dzikie Pola	275/4	
64	33	Wólka Kozodawska	Czarodziejka	294/10	W zakresie nawierzchni utwardzonej położonej na gruncie będącym własnością Gminy.

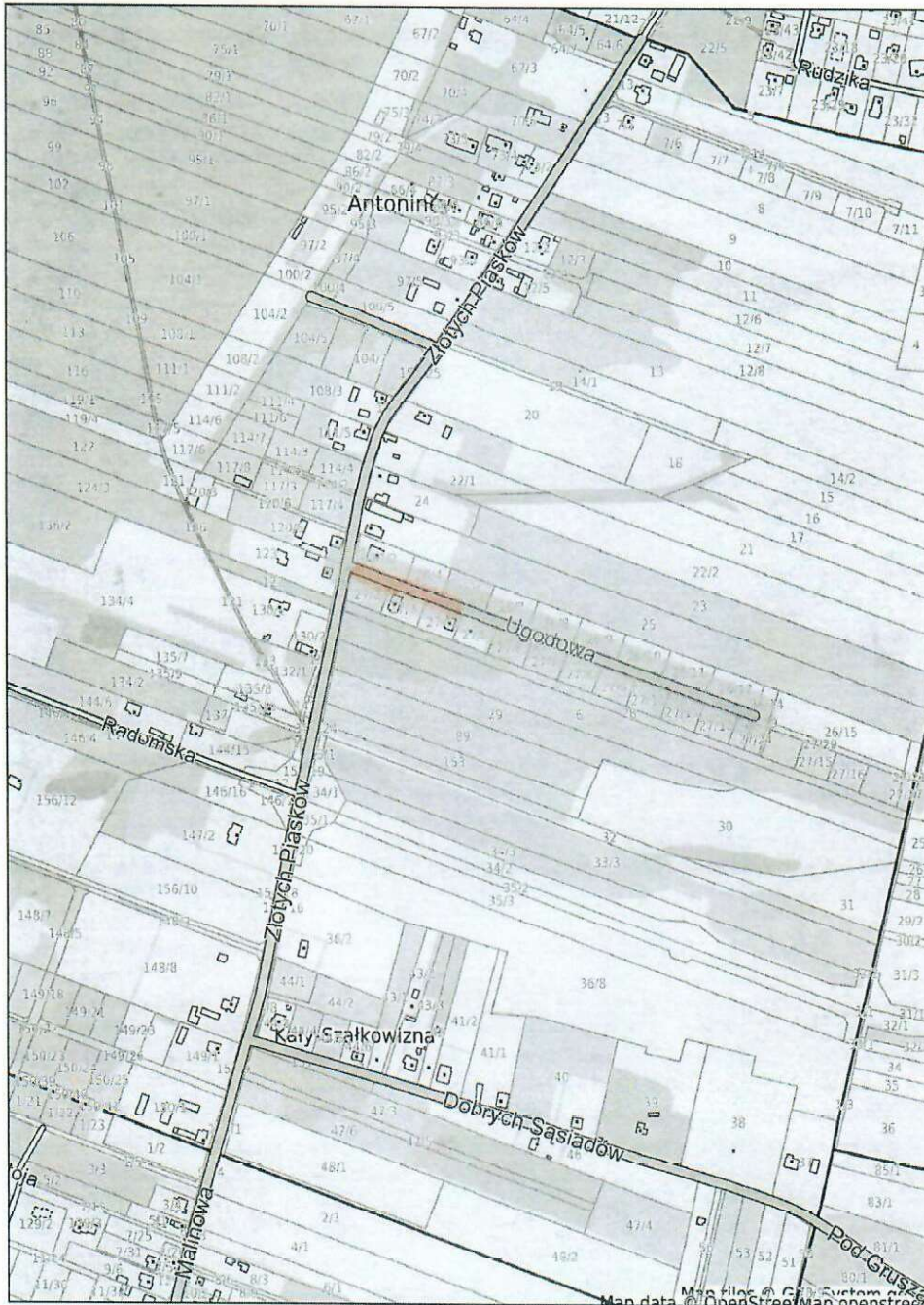
65	35	Złotokłós	Piotra Skargi	343	
66	37	Żabieniec	Graniczna	136	W zakresie nawierzchni utwardzonej położonej na gruncie będącym własnością Gminy
67	37	Żabieniec	Kolejowa	338/2	
68	36,37	Żabieniec	Leśna	331/2, 331/1	
69	37	Żabieniec	Ptaków Leśnych	335/2	W zakresie nawierzchni utwardzonej położonej na gruncie będącym własnością Gminy.
70	36	Żabieniec	Polna	329/3, 329/4	W zakresie nawierzchni utwardzonej położonej na gruncie będącym własnością Gminy.
71	36	Żabieniec	Rybacka	54/2	

Załącznik Nr 2 do uchwały Nr 876/XLIV/2021
Rady Miejskiej w Piasecznie
z dnia 20 października 2021 r.



Piaseczno
Załącznik nr 1

Piaseczno - System Informacji Przestrzennej
skala 1 : 5000



Niniejszy wydruk nie stanowi dokumentu w rozumieniu przepisów prawa.
Wydrukowano w serwisie piaseczno-e-mapa.net dnia 2021-07-29 11:26:42 przez użytkownika: Rafał Zytkowski

strona 1





Niniejszy wydruk nie stanowi dokumentu w rozumieniu przepisów prawa.

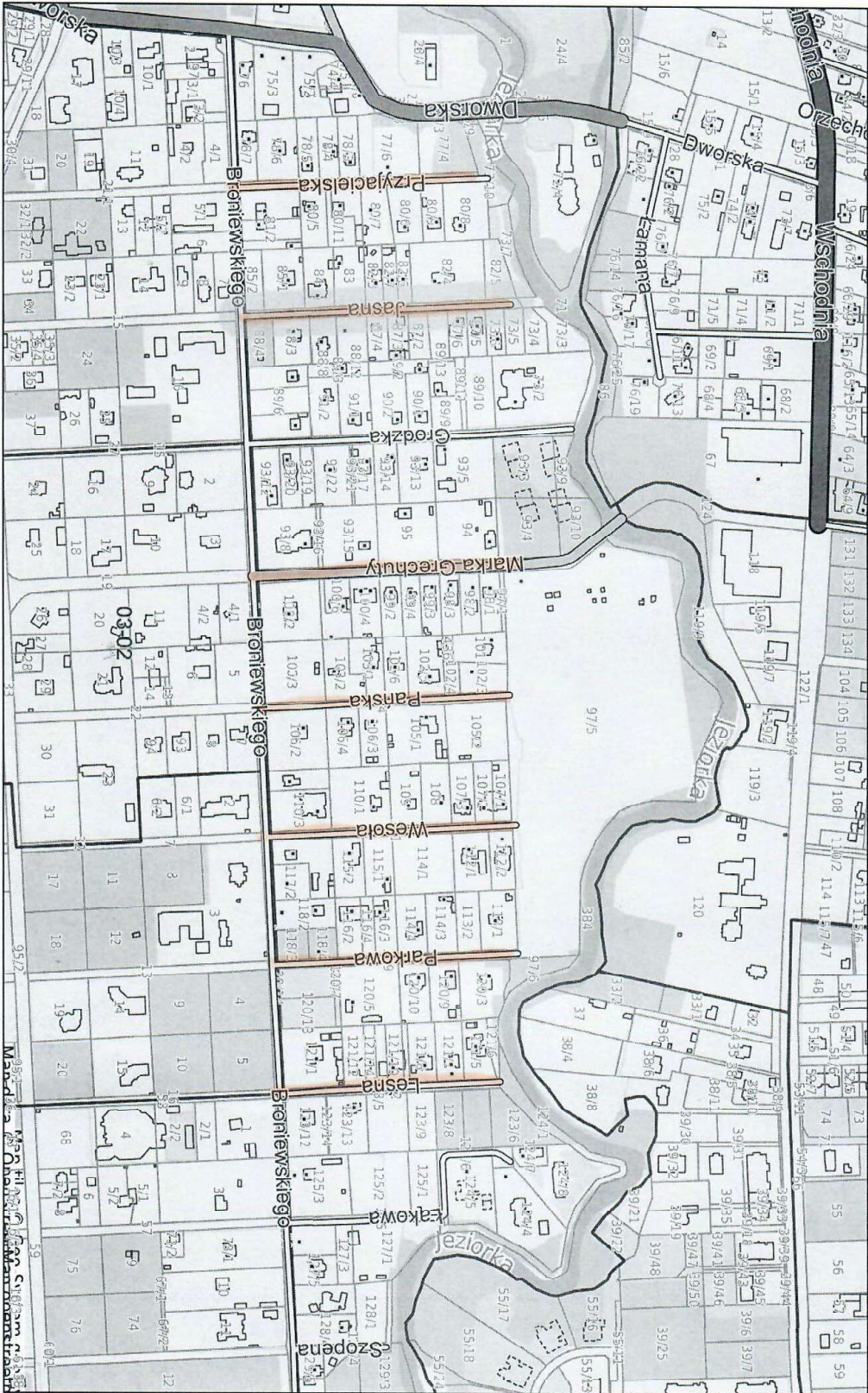
Wydrukowano w serwisie piaseczno.e-mapa.net dnia 2021-07-29 12:13:07 przez użytkownika: Rafał Żytkowski

strona 1



Piaseczno
Załącznik nr 4

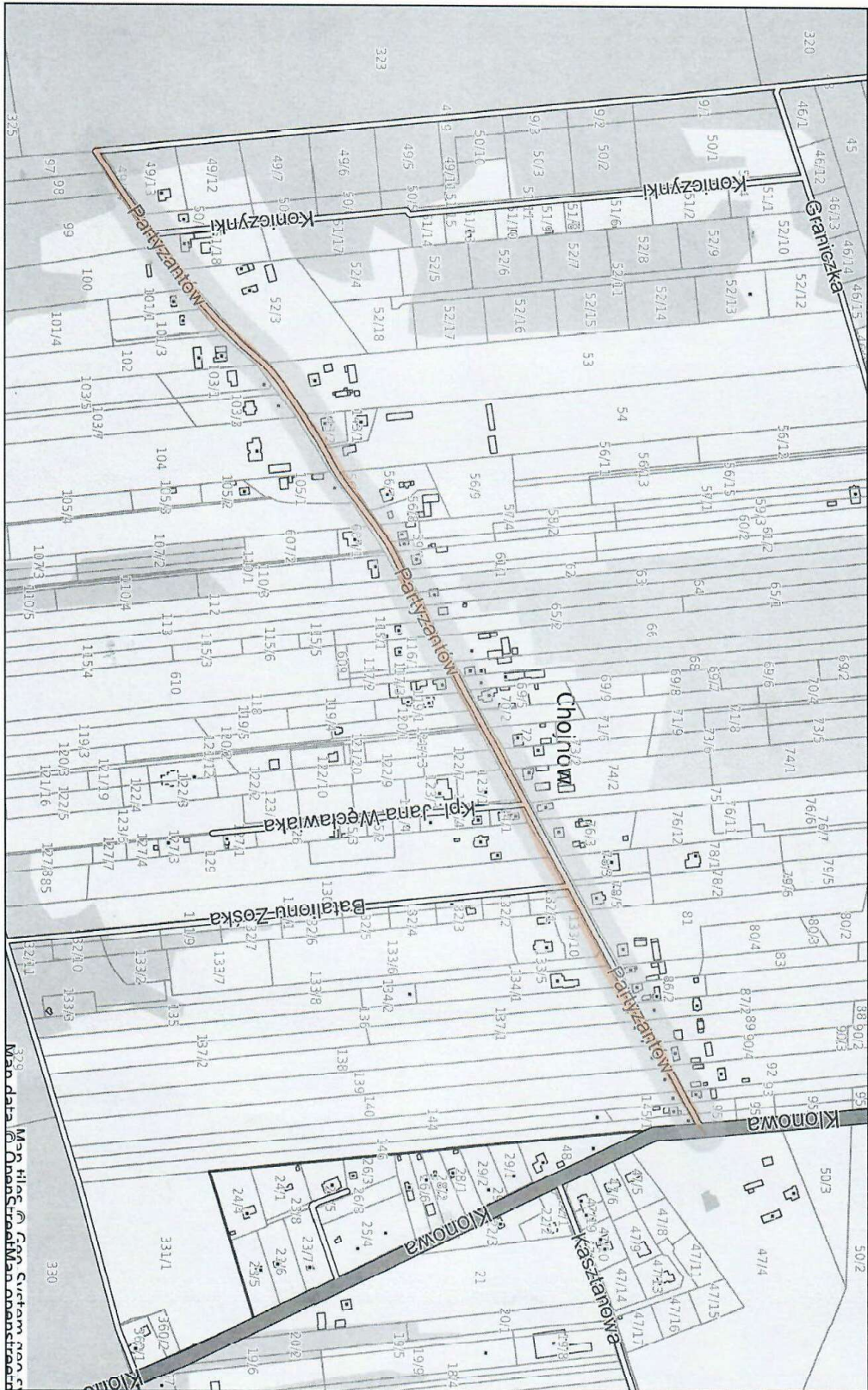
iaseczno - System Informacji Przestrzenne
skala 1 : 5000



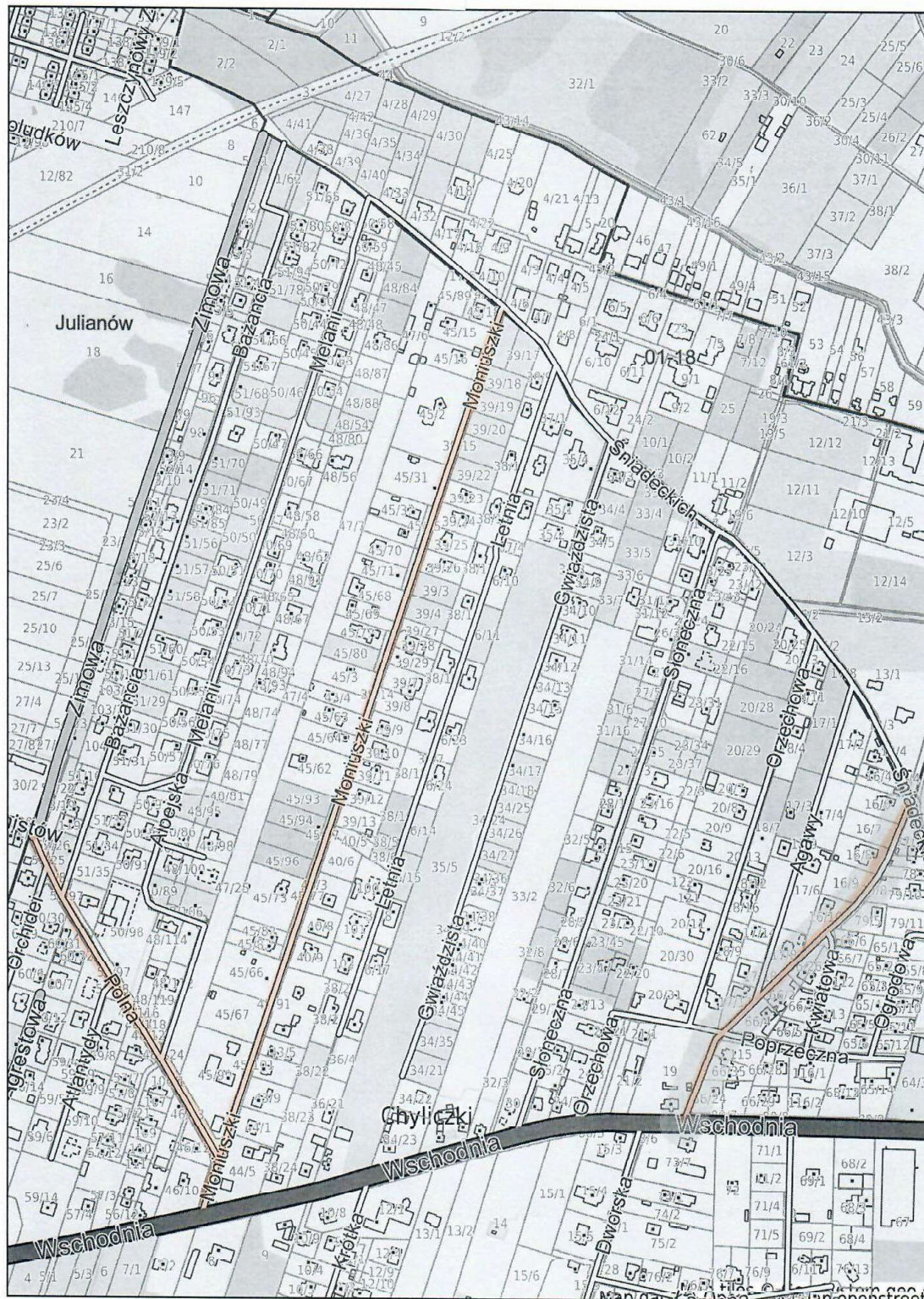
Niniejszy wydruk nie stanowi dokumentu w rozumieniu przepisów prawa.

Wydrukowano w serwisie piaseczno.e-mapa.net dnia 2021-07-29 12:16:45 przez użytkownika: Rafał Żytkowski

strona 1



Niniejszy wydruk nie stanowi dokumentu w rozumieniu przepisów prawa.
Wydrukowano w serwisie pleszczyzna.e-mapas.net dnia 2021-07-29 12:22:22 przez użytkownika: Rafał Żytkowski



Niniejszy wydruk nie stanowi dokumentu w rozumieniu przepisów prawa.

Wydrukowano w serwisie piaseczno.e-mapa.net dnia 2021-07-29 12:25:36 przez użytkownika: Rafał Żytkowski

strona 1



Piaseczno

Załącznik nr 7

Piaseczno - System Informacji Przestrzennej

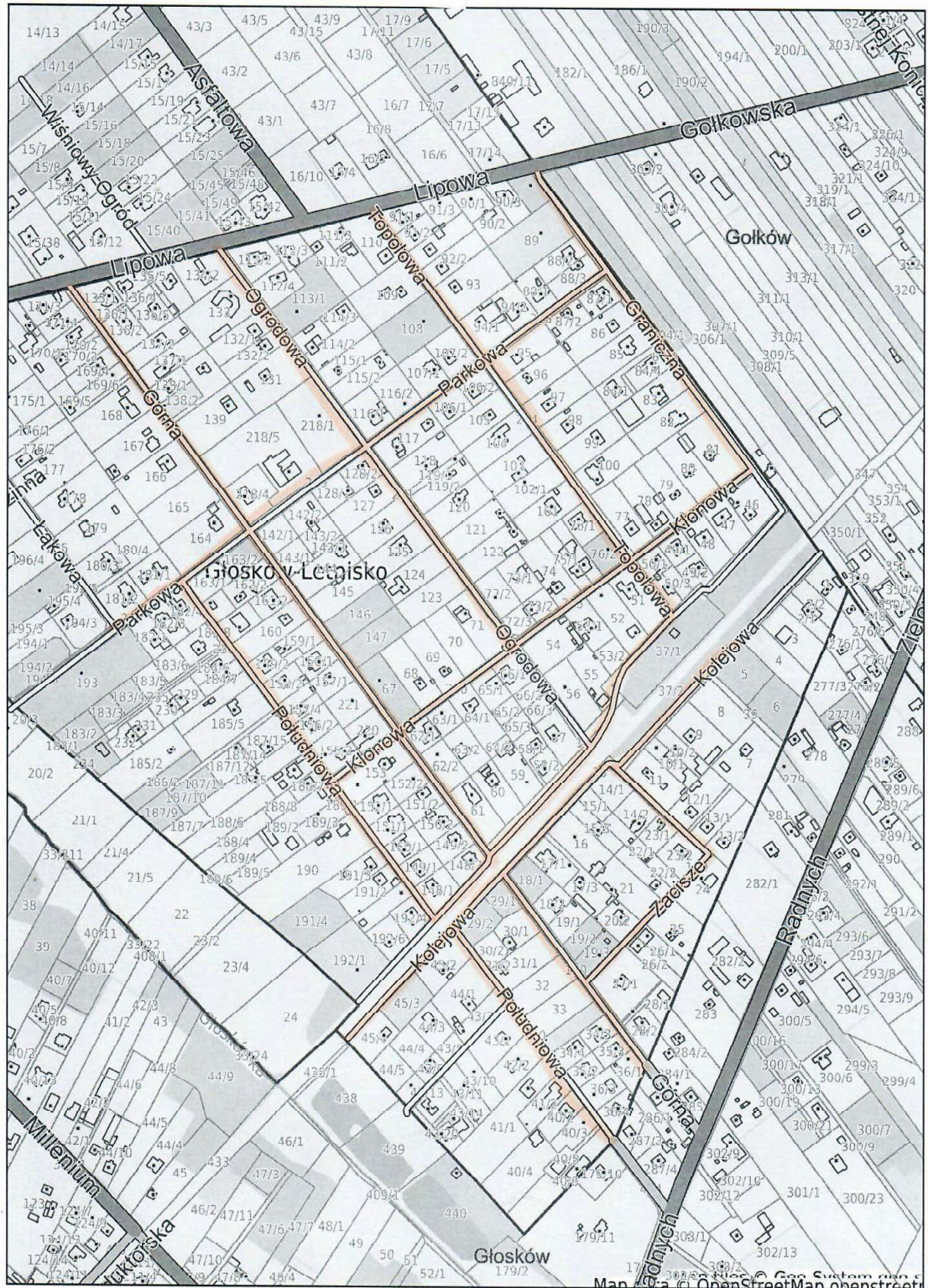
skala 1 : 2000



Niniejszy wydruk nie stanowi dokumentu w rozumieniu przepisów prawa.

Wydrukowano w serwisie piaseczno.e-mapa.net dnia 2021-07-29 12:31:09 przez użytkownika: Rafał Żytkowski

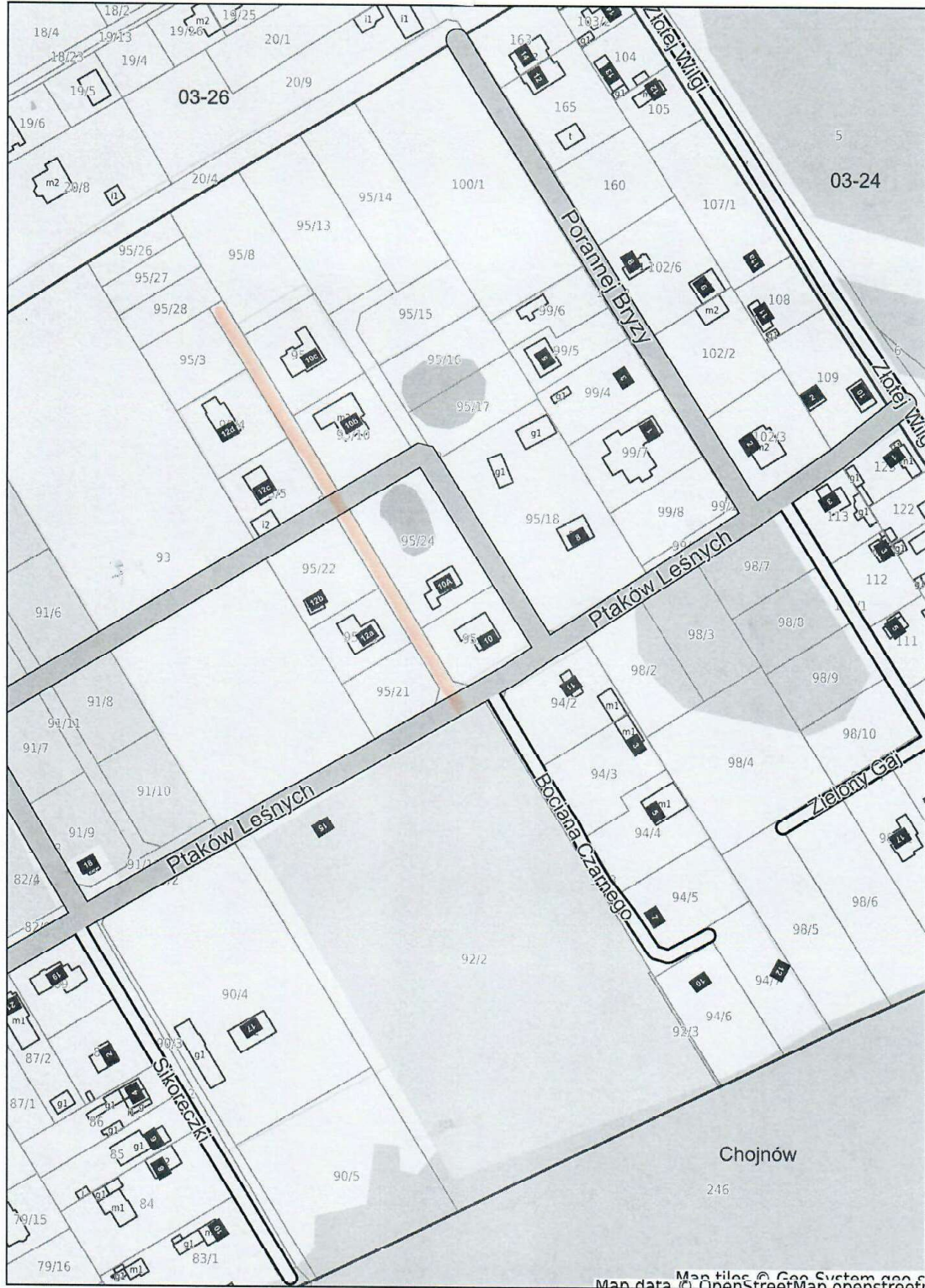
strona 1



Niniejszy wydruk nie stanowi dokumentu w rozumieniu przepisów prawa.
Wydrukowano w serwisie piaseczno.e-mapa.net dnia 2021-07-29 12:35:21 przez użytkownika: Rafał Żytkowski

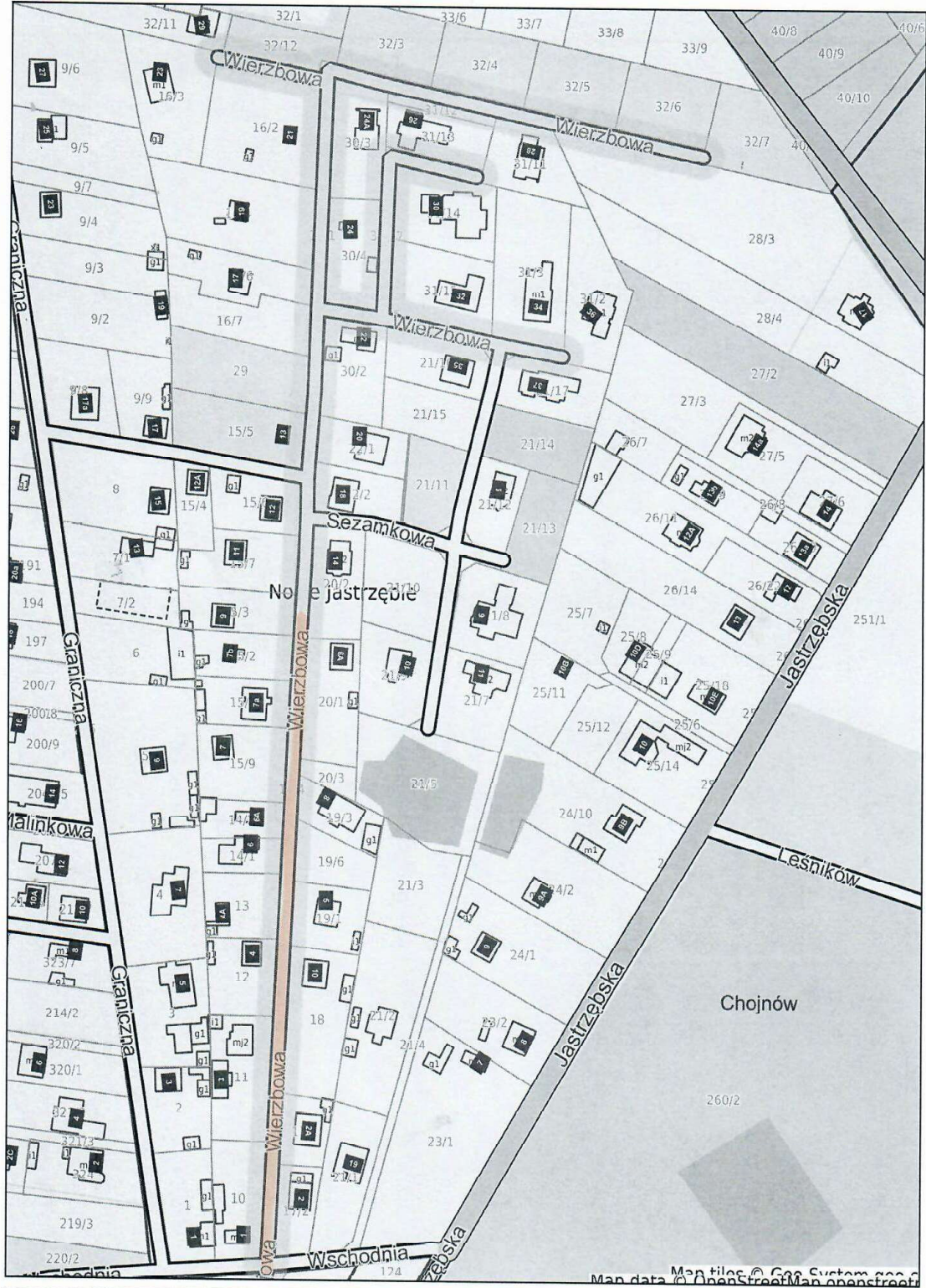


Niniejszy wydruk nie stanowi dokumentu w rozumieniu przepis6w prawa.
Wydrukowano w serwisie piasечно-e-mapae.net dnia 2021-07-29 12:49:01 przez uzytkownika: Rafał Żytkowski

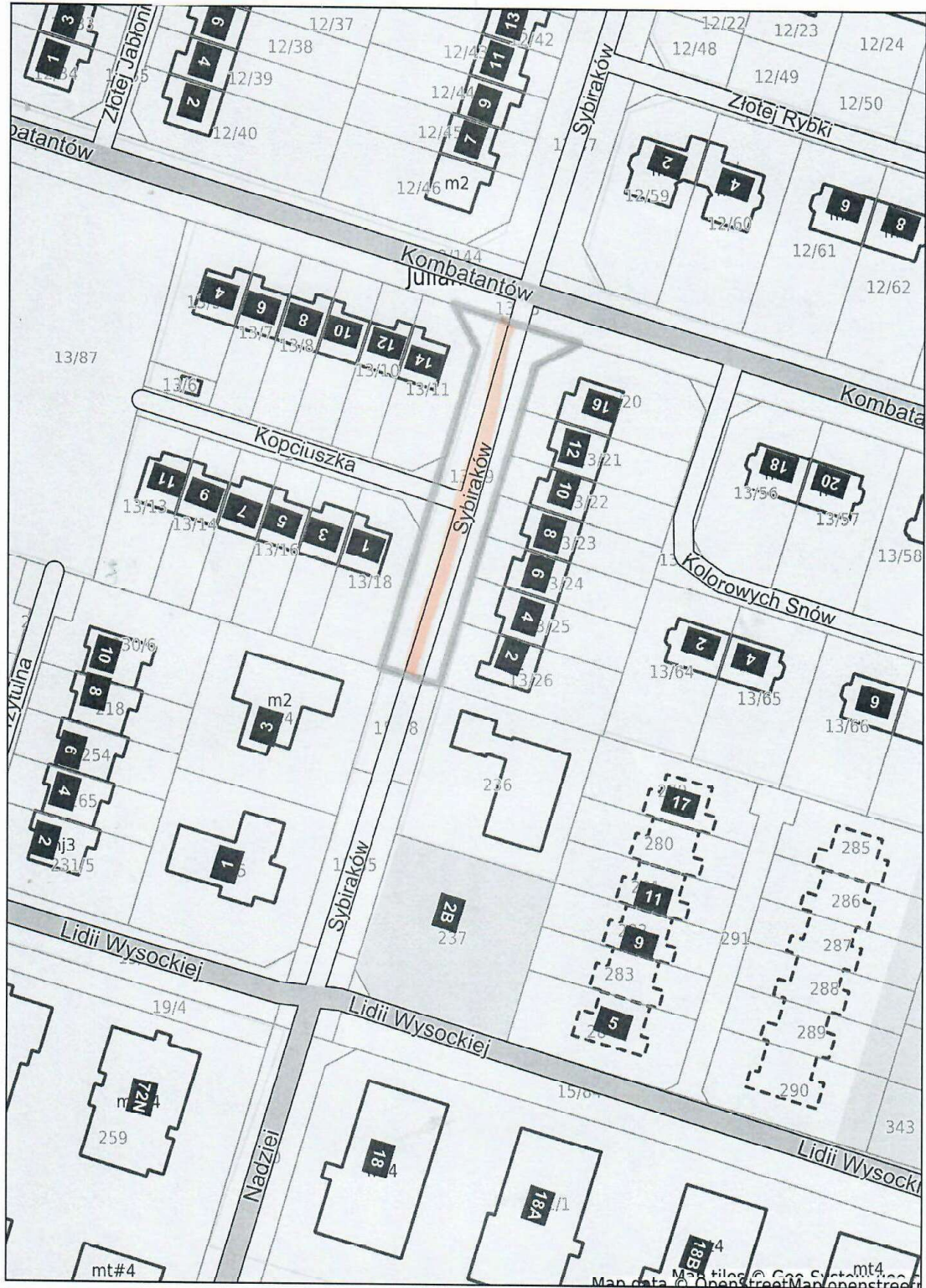


Niniejszy wydruk nie stanowi dokumentu w rozumieniu przepisów prawa.
Wydrukowano w serwisie piaseczno.e-mapa.net dnia 2021-07-29 12:58:20 przez użytkownika: Rafał Żytkowski

strona 1



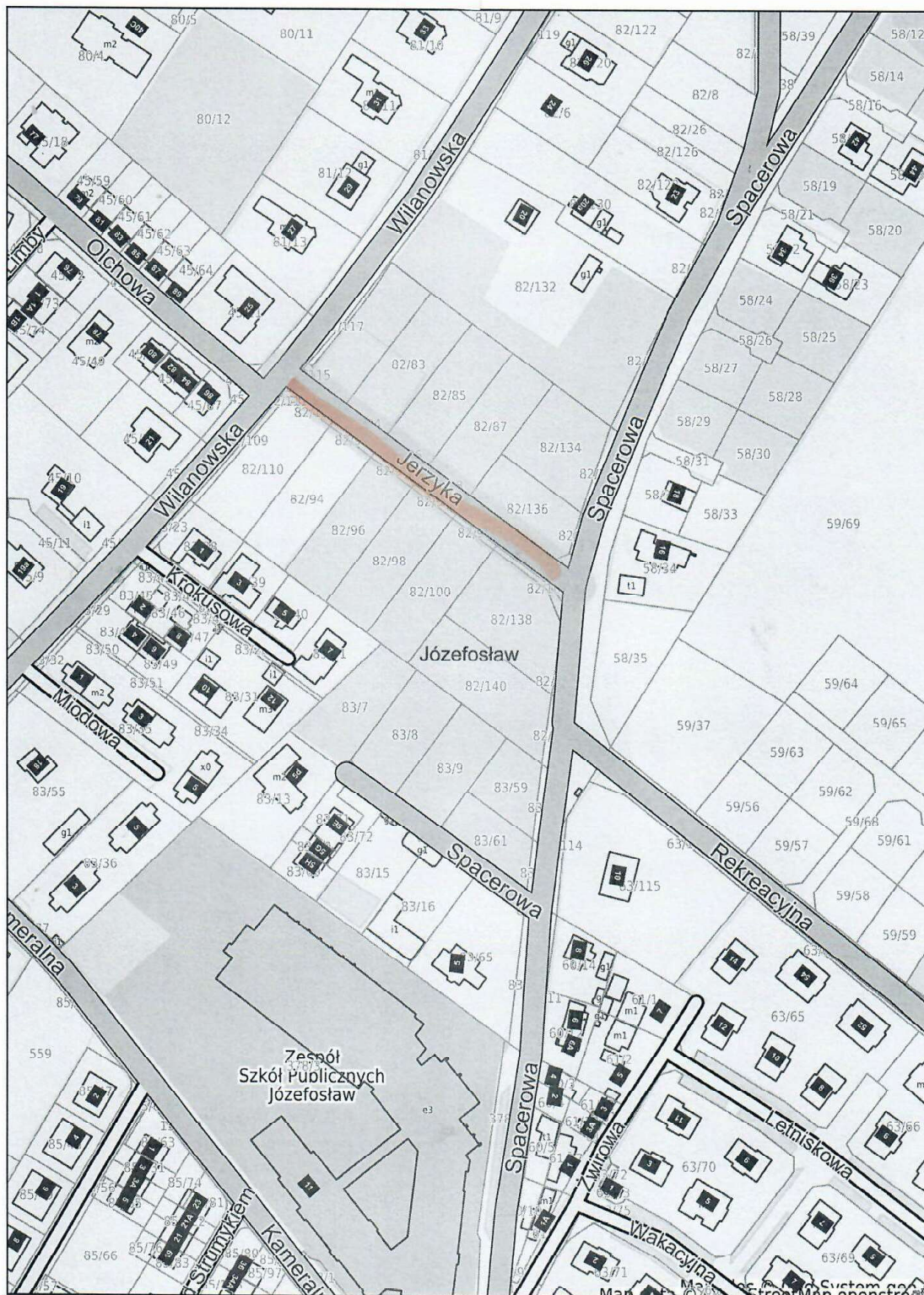
Niniejszy wydruk nie stanowi dokumentu w rozumieniu przepisów prawa.
Wydrukowano w serwisie piaseczno.e-mapa.net dnia 2021-07-29 13:05:51 przez użytkownika: Rafał Żytkowski



Niniejszy wydruk nie stanowi dokumentu w rozumieniu przepisów prawa.

Wydrukowano w serwisie piaseczno.e-mapa.net dnia 2021-07-29 13:09:49 przez użytkownika: Rafal Żytkowski





Niniejszy wydruk nie stanowi dokumentu w rozumieniu przepisów prawa.

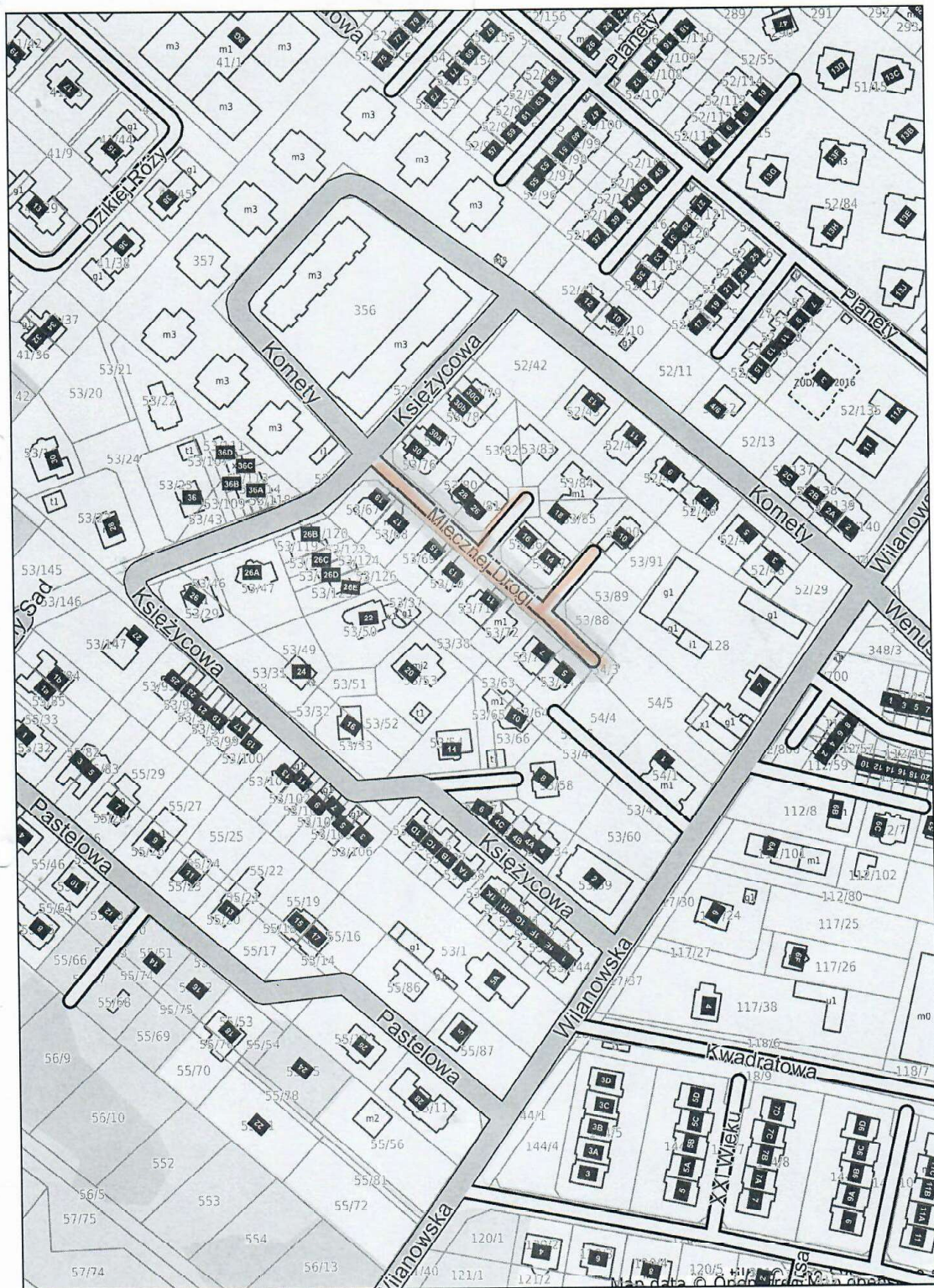
Wydrukowano w serwisie piaseczno.e-mapa.net dnia 2021-07-29 13:18:39 przez użytkownika: Rafał Żytkowski

strona 1





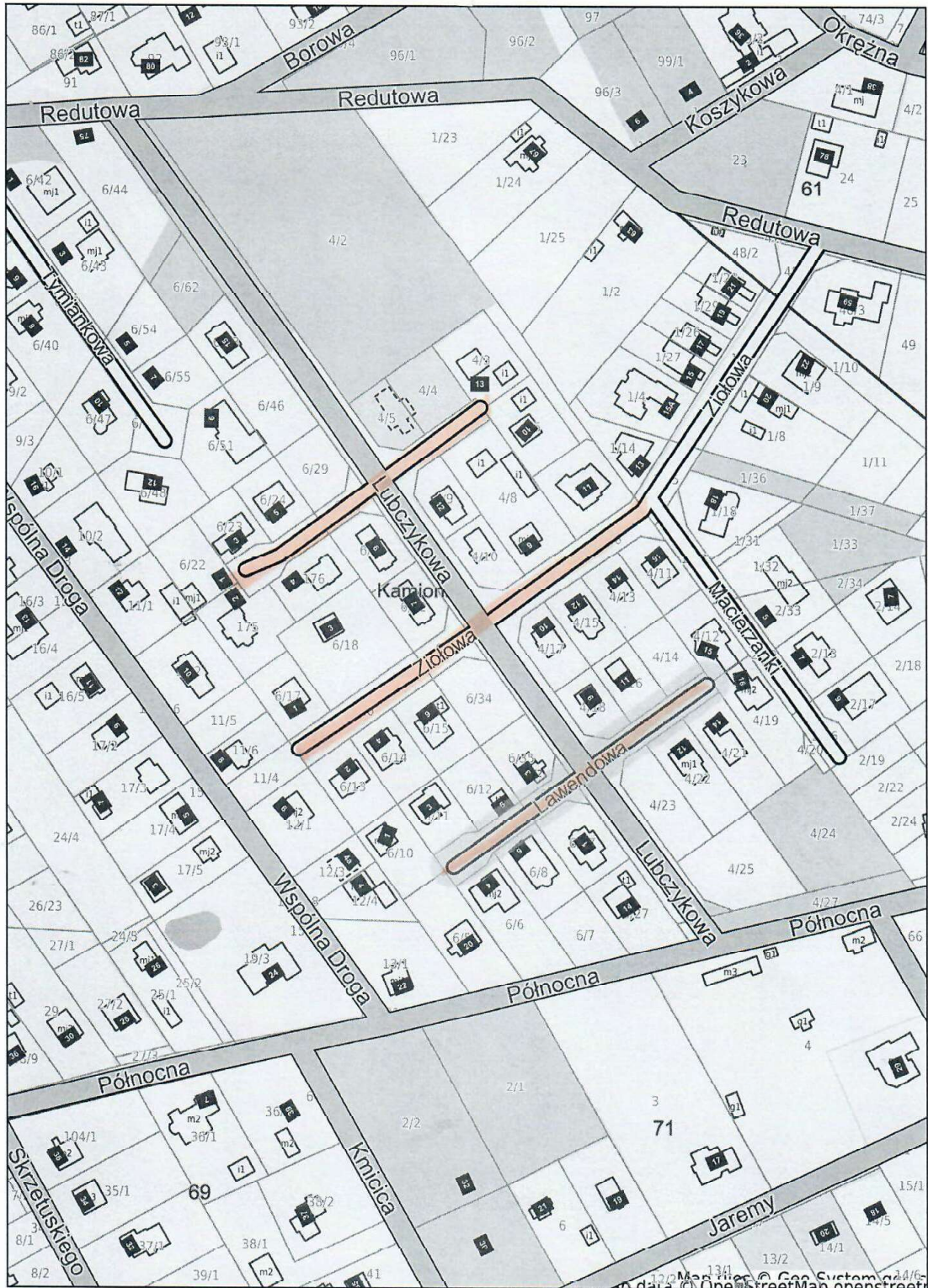
Niniejszy wydruk nie stanowi dokumentu w rozumieniu przepisów prawa.
Wydrukowano w serwisie piaseczno.e-mapa.net dnia 2021-07-29 13:25:08 przez użytkownika: Rafał Żytkowski



Niniejszy wydruk nie stanowi dokumentu w rozumieniu przepisów prawa.

Wydrukowano w serwisie piaseczno.e-mapa.net dnia 2021-07-29 13:29:06 przez użytkownika: Rafał Żytkowski

strona 1



Niniejszy wydruk nie stanowi dokumentu w rozumieniu przepisów prawa.

Wydrukowano w serwisie piaseczno.e-mapa.net dnia 2021-07-29 13:34:12 przez użytkownika: Rafał Żytkowski

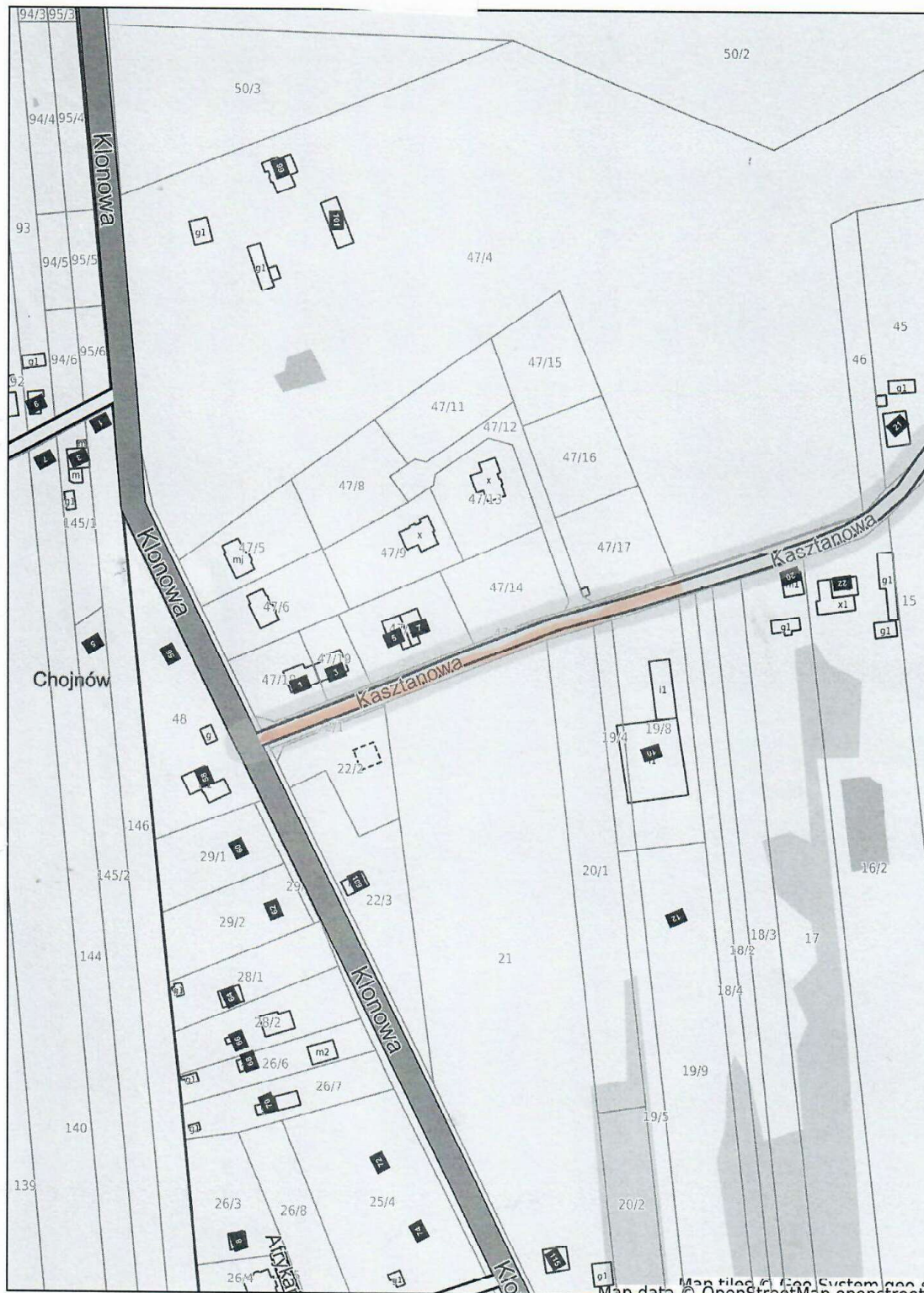


Piaseczno

Załącznik nr 19

Piaseczno - System Informacji Przestrzennej

skala 1 : 2000



Niniejszy wydruk nie stanowi dokumentu w rozumieniu przepisów prawa.

Wydrukowano w serwisie piaseczno.e-mapa.net dnia 2021-07-29 13:48:46 przez użytkownika: Rafał Żytkowski

strona 1

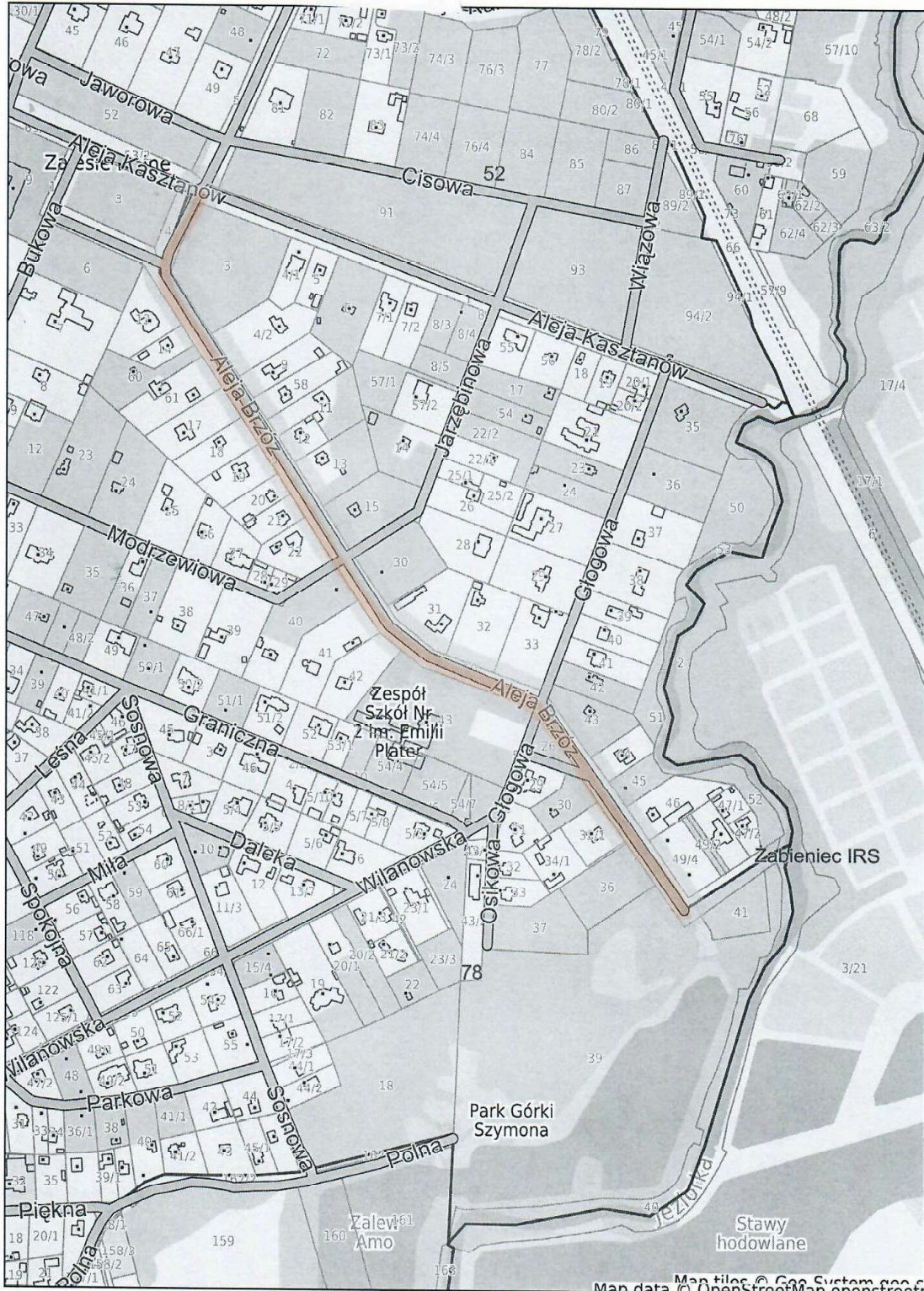


Piaseczno

Załącznik nr 20

Piaseczno - System Informacji Przestrzennej

skala 1 : 5000



Niniejszy wydruk nie stanowi dokumentu w rozumieniu przepisów prawa.

Wydrukowano w serwisie piaseczno.e-mapa.net dnia 2021-07-29 13:51:43 przez użytkownika: Rafał Żytkowski

strona 1



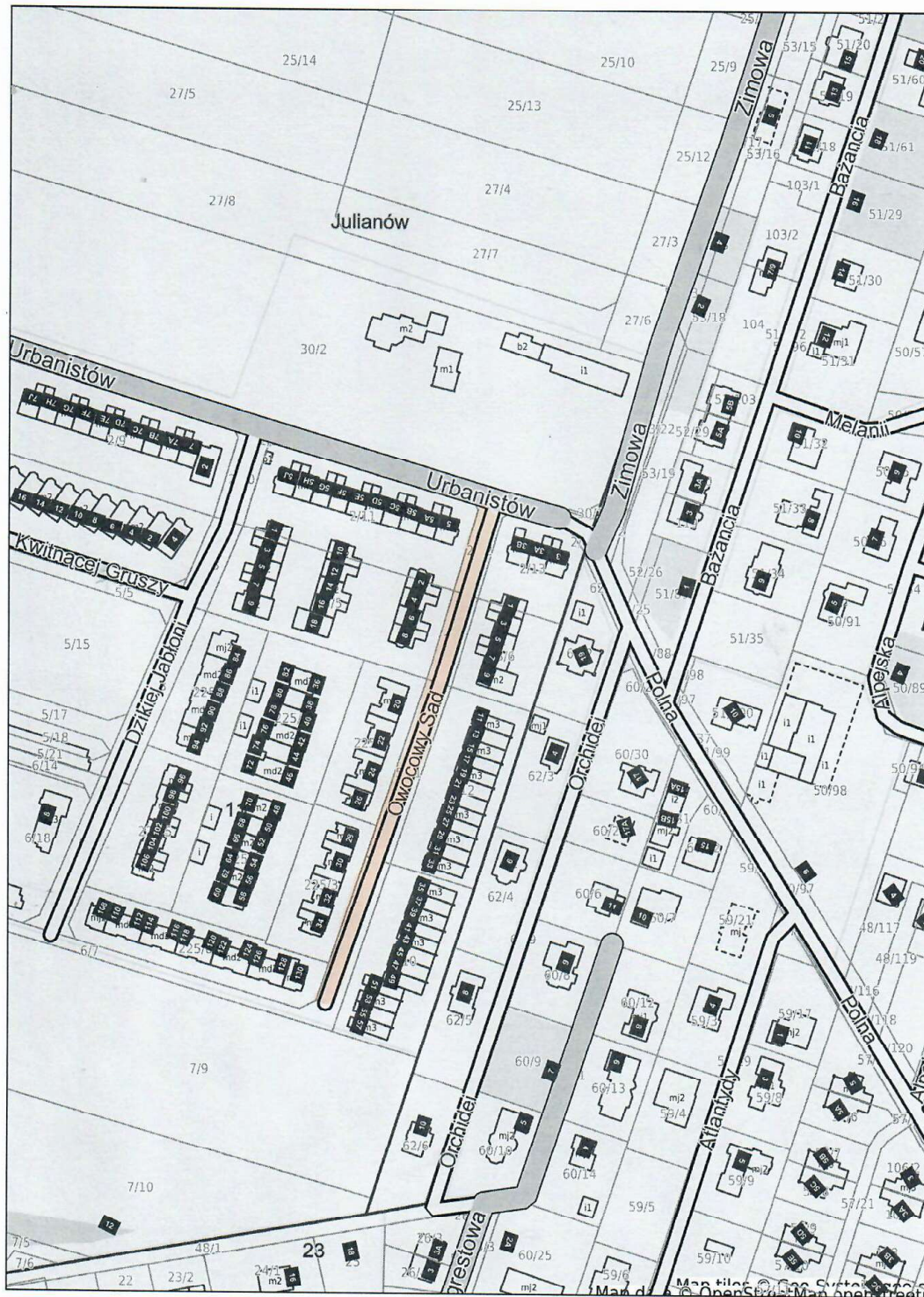
Niniejszy wydruk nie stanowi dokumentu w rozumieniu przepisów prawa.
Wydrukowano w serwisie piaseczno.e-mapa.net dnia 2021-07-29 13:56:19 przez użytkownika: Rafał Żytkowski



Niniejszy wydruk nie stanowi dokumentu w rozumieniu przepisów prawa.

Wydrukowano w serwisie piaseczno.e-mapa.net dnia 2021-07-29 14:03:47 przez użytkownika: Rafał Żytkowski

strona 1



Niniejszy wydruk nie stanowi dokumentu w rozumieniu przepisów prawa.

Wydrukowano w serwisie piaseczno.e-mapa.net dnia 2021-10-05 12:51:04 przez użytkownika: Rafał Żytkowski

strona 1



Piaseczno
Załącznik nr 24

Piaseczno - System Informacji Przestrzennej

skala 1 : 2000



Niniejszy wydruk nie stanowi dokumentu w rozumieniu przepisów prawa.

Wydrukowano w serwisie piaseczno.e-mapa.net dnia 2021-07-29 14:11:11 przez użytkownika: Rafał Żytkowski

strona 1



Niniejszy wydruk nie stanowi dokumentu w rozumieniu przepisów prawa.
Wydrukowano w serwisie piaseczno.e-mapa.net dnia 2021-07-29 14:14:53 przez użytkownika: Rafał Żytkowski

strona 1



Niniejszy wydruk nie stanowi dokumentu w rozumieniu przepisów prawa.

Wydrukowano w serwisie piaseczno.e-mapa.net dnia 2021-07-29 14:18:50 przez użytkownika: Rafał Żytkowski

strona 1



Piaseczno

Załącznik nr 27

Piaseczno - System Informacji Przestrzennej

skala 1 : 2000



Niniejszy wydruk nie stanowi dokumentu w rozumieniu przepisów prawa.

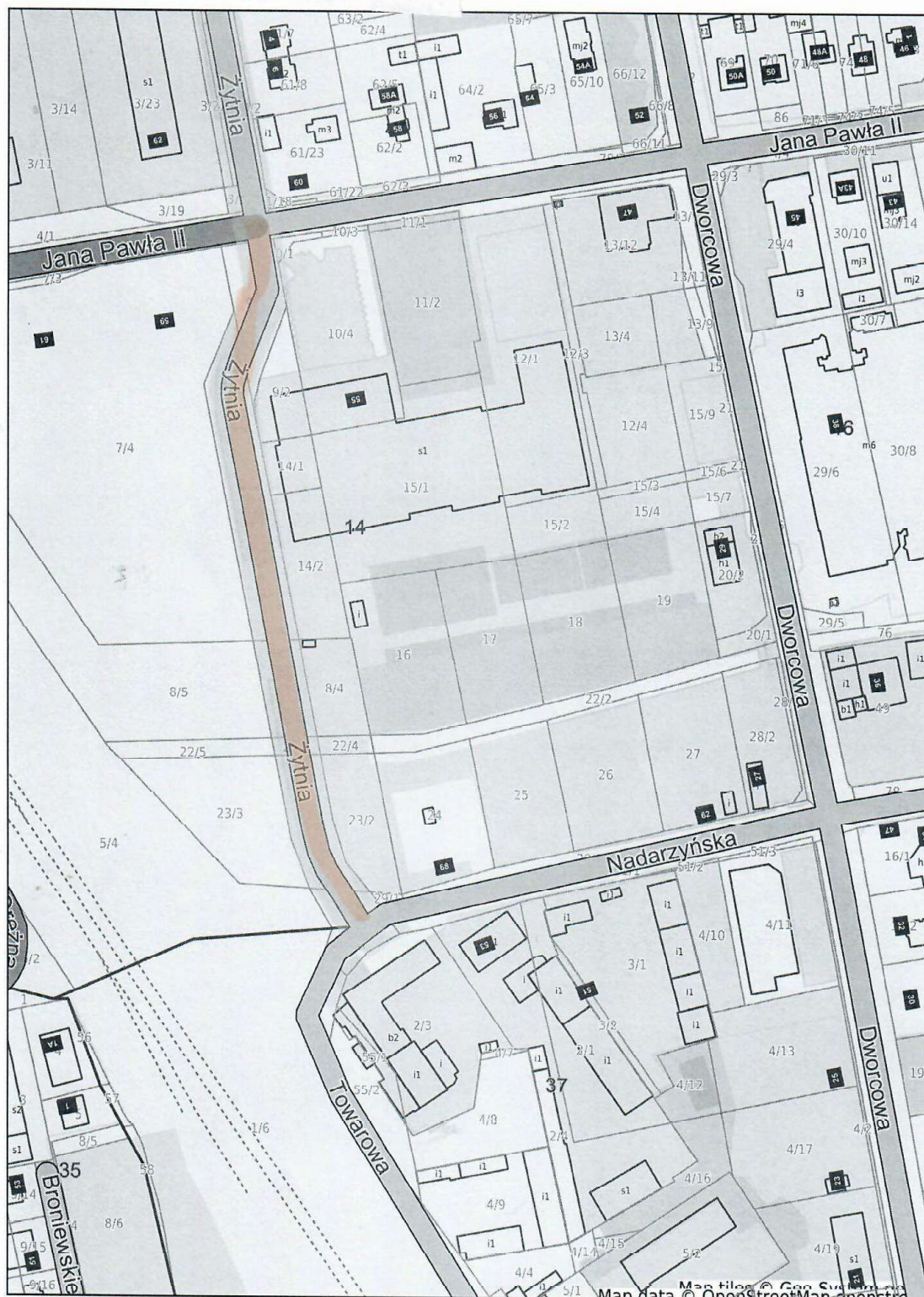
Wydrukowano w serwisie piaseczno.e-mapa.net dnia 2021-07-29 14:22:35 przez użytkownika: Rafał Żytkowski

strona 1



Niniejszy wydruk nie stanowi dokumentu w rozumieniu przepisów prawa.
Wydrukowano w serwisie piaseczno.e-mapa.net dnia 2021-07-29 14:24:43 przez użytkownika: Rafał Żytkowski

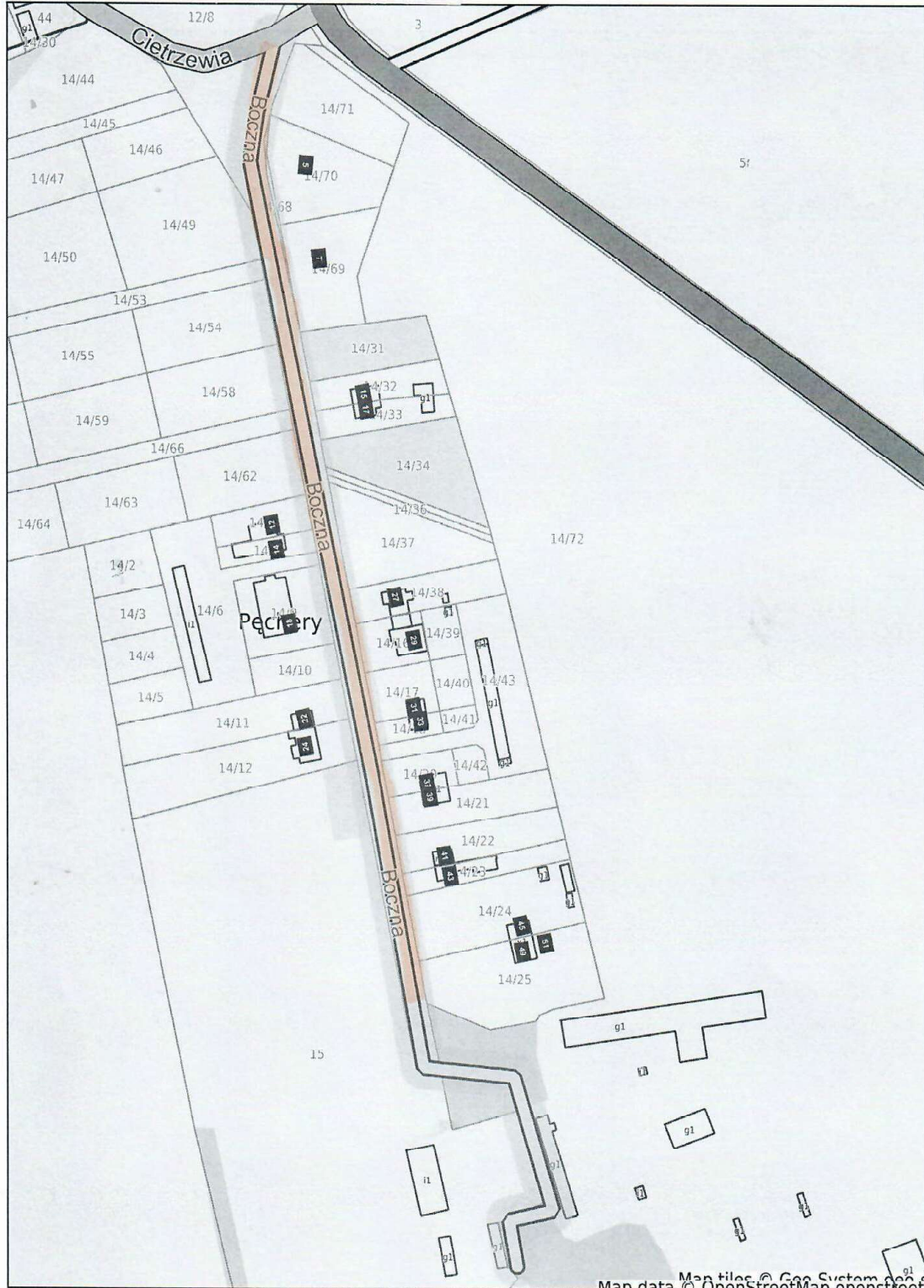




Niniejszy wydruk nie stanowi dokumentu w rozumieniu przepisów prawa.

Wydrukowano w serwisie piaseczno.e-mapa.net dnia 2021-07-29 14:30:13 przez użytkownika: Rafał Żytkowski

strona 1





Piaseczno

Załącznik nr 32

Piaseczno - System Informacji Przestrzennej

skala 1 : 5000



Niniejszy wydruk nie stanowi dokumentu w rozumieniu przepisów prawa.

Wydrukowano w serwisie piaseczno.e-mapa.net dnia 2021-07-29 14:36:10 przez użytkownika: Rafał Żytkowski

strona 1



Niniejszy wydruk nie stanowi dokumentu w rozumieniu przepisów prawa.

Wydrukowano w serwisie piaseczno.e-mapa.net dnia 2021-07-29 14:45:45 przez użytkownika: Rafał Żytkowski

strona 1



Niniejszy wydruk nie stanowi dokumentu w rozumieniu przepisów prawa.

Wydrukowano w serwisie piaseczno.e-map.net dnia 2021-07-29 15:08:15 przez użytkownika: Rafał Żyłkowski

